

SCIERIE BELMONT

Bourgogne-Franche-Comté, Doubs
Rougemont
route de Tressandans

Dossier IA25000870 réalisé en 2010

Auteur(s) : Liliane Hamelin, Christophe
Jacques



Historique

En 1926, Elysée Belmont crée une scierie en bordure de la route conduisant à Tressandans, au lieu dit le Breuil. En 1943, un incendie "pour fait de guerre" la détruit. A cette époque elle fonctionne au gazogène (dit "gaz pauvre"). En 1944, elle est reconstruite au même emplacement. Les grumes, provenant des environs de Rougemont, sont destinées à la menuiserie. Elysée Belmont meurt en 1951 et son fils Michel est à la tête de l'entreprise jusqu'en 1977. Alain Belmont, son fils, lui succède jusqu'à l'incendie d'avril 1996 qui met fin à l'affaire. Parallèlement à cette activité, Alain a créé en 1978 un commerce de matériaux de construction, actif jusqu'en 1993, et fait construire un entrepôt commercial (AI 184), occupé aujourd'hui par la société Franc-Comtoise Carburants Combustibles, de Baume-les-Dames.

Période(s) principale(s) : 2e quart 20e siècle

Description

A sa création, la scierie comprend un bâtiment en bois protégé par un toit à longs pans et pignons couverts en tuiles mécaniques. Une aire de matières premières et une autre des produits manufacturés entourent le bâtiment. Un silo contenant la sciure s'élevait à proximité.

Éléments descriptifs

Murs : bois, pan de bois, essentage de planches

Toit : tuile mécanique

Étages : en rez-de-chaussée

Type(s) de couverture : toit à longs pans pignon couvert

État de conservation :

détruit

Sources documentaires

Documents figurés

- **Rougemont (Doubs). - Scierie E. Belmont. S.d. [entre 1926 et 1943].**
Rougemont (Doubs). - Scierie E. Belmont. Carte postale. S.d. [entre 1926 et 1943].
Lieu de conservation : Collection particulière : Michel Belmont, Rougemont
- **[La scierie avant l'incendie de 1943]. S.d. [entre 1926 et 1943]**
[La scierie avant l'incendie de 1943]. Carte postale. S.d. [entre 1926 et 1943]
Lieu de conservation : Collection particulière : Michel Belmont, Rougemont
- **[La scierie vers 1990].**
[La scierie vers 1990]. Photographie, par Michel Belmont. S.d. [vers 1990].

Lieu de conservation : Collection particulière : Michel Belmont, Rougemont

Informations complémentaires

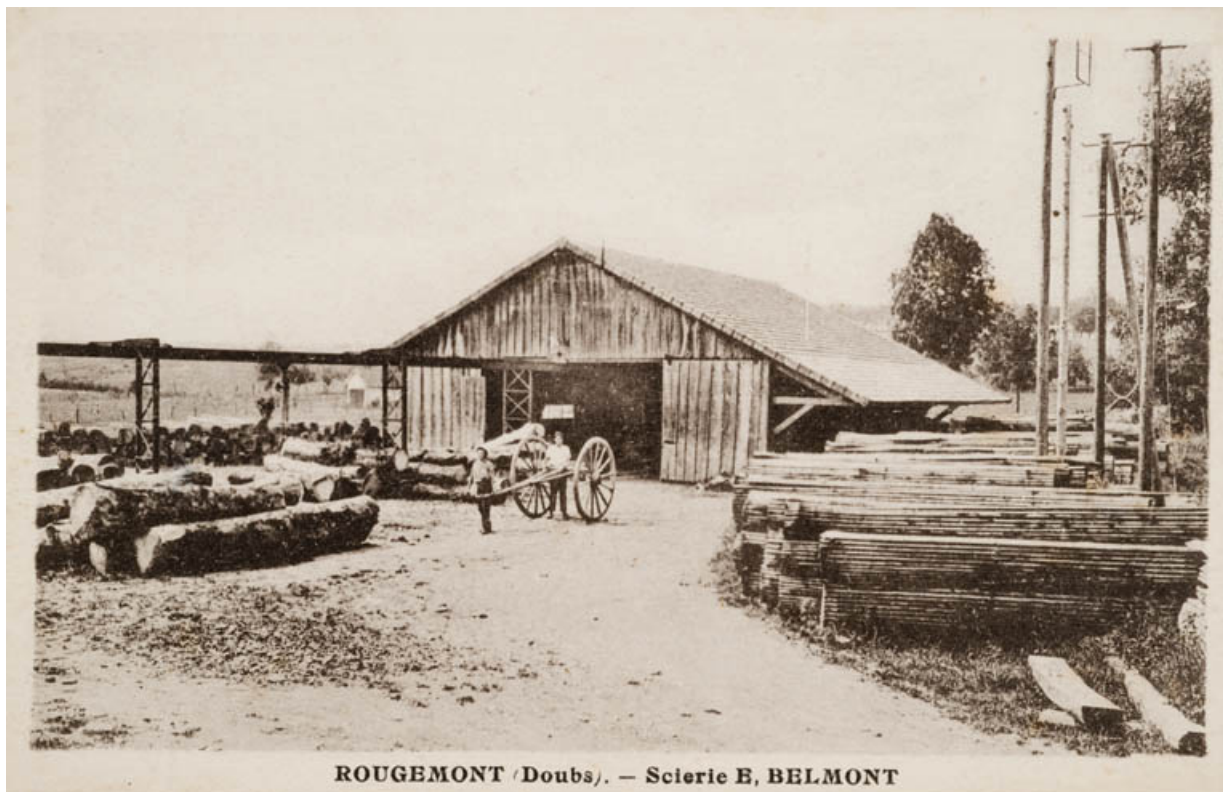
Thématiques : petites cités comtoises de caractère

Aire d'étude et canton : Rougemont

Dénomination : scierie

Parties constituentes non étudiées : aire des matières premières, aire des produits manufacturés, entrepôt commercial

© Région Bourgogne-Franche-Comté, Inventaire du patrimoine



Rougemont (Doubs).-Scierie E. Belmont

25, Rougemont route de Tressandans

Source :

Carte postale, n.d, n.s. [avant 1943] Lieu de conservation : collection particulière : Michel Belmont, Rougemont

Lieu de conservation : Collection particulière : Michel Belmont, Rougemont

N° de l'illustration : 20102501411NUC4A

Date : 2010

Auteur : Jérôme Mongreville

Reproduction soumise à autorisation du titulaire des droits d'exploitation

© Région Bourgogne-Franche-Comté, Inventaire du patrimoine



[La scierie avant l'incendie de 1943]

25, Rougemont route de Tressandans

Source :

Carte postale, n.d, n.s. [avant 1943] Lieu de conservation : collection particulière : Michel Belmont, Rougemont

Lieu de conservation : Collection particulière : Michel Belmont, Rougemont

N° de l'illustration : 20102501412NUC4A

Date : 2010

Auteur : Jérôme Mongreville

Reproduction soumise à autorisation du titulaire des droits d'exploitation

© Région Bourgogne-Franche-Comté, Inventaire du patrimoine



La scierie vers 1990.

25, Rougemont route de Tressandans

Source :

Photographie, n.d. [vers 1990], par Belmont, Michel. Lieu de conservation : collection particulière : Michel Belmont, Rougemont

Lieu de conservation : Collection particulière : Michel Belmont, Rougemont

N° de l'illustration : 20102501407NUC4A

Date : 2010

Auteur : Jérôme Mongreville

Reproduction soumise à autorisation du titulaire des droits d'exploitation

© Région Bourgogne-Franche-Comté, Inventaire du patrimoine