

## ATELIER DE DÉCOLLETAGE GANGUIN

Bourgogne-Franche-Comté, Doubs  
Besançon  
11 rue Larmet

Dossier IA25000823 réalisé en 2008 revu en  
2009

Auteur(s) : Raphaël Favereaux



### Historique

L'atelier de décolletage est fondé dans la décennie 1920, peut-être par Marcel Ganguin qui s'y établit en 1928. Equipé de machines-outils, il travaille principalement pour l'industrie horlogère jusque dans les années 1970, puis fabrique des pièces pour la bijouterie, la maroquinerie et le bâtiment, ainsi que pour les articles ménagers. Il produit des pièces en acier, inox, laiton, argent, aluminium, titane, bronze, d'un diamètre de 1 à 42 mm. André Ganguin travaille avec son père dès 1939 mais ne reprend officiellement l'affaire qu'au début des années 1970, et travaille seul à partir de 1982. L'atelier appartenait à M. Viénot, également propriétaire d'une petite entreprise travaillant en sous-traitance pour l'industrie du cycle (rayons et écrous) à Hérimoncourt (IA25000980). Désaffecté depuis 2007, l'atelier a été démantelé en 2008 et le bâtiment a été converti en entrepôt. Les machines étaient actionnées par deux moteurs électriques placés contre le mur pignon sud, via quatre arbres de transmission et un système de poulies et de courroies en cuir. Des moteurs électriques individuels ont été installés sur certaines machines par la suite. Outre divers équipements (établis, four électrique Borel, compresseur, centrifugeuse de dégraissage), l'atelier comprenait 23 machines-outils datant pour la plupart des 2e et 3e quarts du 20e siècle : 18 tours horizontaux de marque française (Tarex), suisse (Petermann, Bechler à Moutier), allemande (Loewe & Co), américaine (Waltham, Beldi) et anglaise (Selson) ; une fraiseuse Huré (Paris) ; une perceuse à colonne ; une rectifieuse cylindrique FSGT, un tour à meuler et une scie à métaux horizontale alternative. Posées au sol ou fixées sur des établis en acier, ces machines étaient alignées sur quatre rangées : deux d'entre elles étaient disposées le long des murs est et ouest, les deux autres étaient adossées au centre de l'atelier, dégagant deux allées de circulation. Chaque tour à décolleter était équipé de 4 à 7 outils de coupe permettant de travailler la tige métallique (perçage, filetage, alésage, fraisage), dont la progression était assurée par un contrepoids. Une pompe à huile distribuait, via un réseau de canalisations, le lubrifiant aux machines. Une partie de ces machines provenait de la fabrique d'Hérimoncourt, fermée vers 1970. L'atelier emploie 8 à 9 personnes au plus fort de l'activité (dans les années 1950) et trois dans les années 1970.

**Période(s) principale(s) :** 1er quart 20e siècle

### Description

Construit en rez-de-chaussée, l'atelier de fabrication est couvert d'un toit à longs pans en tuile mécanique. Un petit bureau était installé à gauche de la porte d'entrée. Bâti en retour d'angle le long de la rue Larmet, le logement comprend un étage carré.

### Éléments descriptifs

**Murs :** calcaire, béton, moellon, parpaing de béton, enduit

**Toit :** tuile mécanique

**Étages :** 1 étage carré

**Énergie utilisée :** énergie électrique, achetée

### Informations complémentaires

**Thématiques :** patrimoine industriel du Doubs

**Aire d'étude et canton :** Doubs

**Dénomination :** atelier

© Région Bourgogne-Franche-Comté, Inventaire du patrimoine



**Vue d'ensemble depuis la rue Larmet : logement et atelier de fabrication.**

25, Besançon, 11 rue Larmet

N° de l'illustration : 20082500057NUC2A

Date : 2008

Auteur : Jérôme Mongreville

Reproduction soumise à autorisation du titulaire des droits d'exploitation

© Région Bourgogne-Franche-Comté, Inventaire du patrimoine



**Façade ouest de l'atelier de fabrication.**

25, Besançon, 11 rue Larmet

N° de l'illustration : 20082500058NUC2A

Date : 2008

Auteur : Jérôme Mongreville

Reproduction soumise à autorisation du titulaire des droits d'exploitation

© Région Bourgogne-Franche-Comté, Inventaire du patrimoine





**Atelier de fabrication vu depuis le sud-ouest.**

25, Besançon, 11 rue Larmet

N° de l'illustration : 20082500060NUC2A

Date : 2008

Auteur : Jérôme Mongreville

Reproduction soumise à autorisation du titulaire des droits d'exploitation

© Région Bourgogne-Franche-Comté, Inventaire du patrimoine



**Plaque figurant sur la porte de l'atelier.**

25, Besançon, 11 rue Larmet

N° de l'illustration : 20082500059NUC2A

Date : 2008

Auteur : Jérôme Mongreville

Reproduction soumise à autorisation du titulaire des droits d'exploitation

© Région Bourgogne-Franche-Comté, Inventaire du patrimoine



**Vue intérieure de l'atelier de fabrication depuis le nord.**

N° de l'illustration : 20082500025NUC2A

Date : 2008

Auteur : Jérôme Mongreville

Reproduction soumise à autorisation du titulaire des droits d'exploitation

© Région Bourgogne-Franche-Comté, Inventaire du patrimoine





**Atelier de fabrication : machines-outils et éléments de transmission.**  
25, Besançon, 11 rue Larmet

N° de l'illustration : 20082500023NUC2A

Date : 2008

Auteur : Jérôme Mongreville

Reproduction soumise à autorisation du titulaire des droits d'exploitation

© Région Bourgogne-Franche-Comté, Inventaire du patrimoine





**Vue d'ensemble de l'allée est.**

25, Besançon, 11 rue Larmet

N° de l'illustration : 20082500029NUC2A

Date : 2008

Auteur : Jérôme Mongreville

Reproduction soumise à autorisation du titulaire des droits d'exploitation

© Région Bourgogne-Franche-Comté, Inventaire du patrimoine



**Vue d'ensemble de l'allée ouest.**

25, Besançon, 11 rue Larmet

N° de l'illustration : 20082500019NUC2A

Date : 2008

Auteur : Jérôme Mongreville

Reproduction soumise à autorisation du titulaire des droits d'exploitation

© Région Bourgogne-Franche-Comté, Inventaire du patrimoine



**Système de transmission.**

25, Besançon, 11 rue Larmet

N° de l'illustration : 20082500028NUC2A

Date : 2008

Auteur : Jérôme Mongreville

Reproduction soumise à autorisation du titulaire des droits d'exploitation

© Région Bourgogne-Franche-Comté, Inventaire du patrimoine





**Poulies et courroies en cuir du système de transmission.**

25, Besançon, 11 rue Larmet

N° de l'illustration : 20082500026NUC2A

Date : 2008

Auteur : Jérôme Mongreville

Reproduction soumise à autorisation du titulaire des droits d'exploitation

© Région Bourgogne-Franche-Comté, Inventaire du patrimoine





**Les arbres de transmission équipés des poulies et des courroies.**  
25, Besançon, 11 rue Larmet

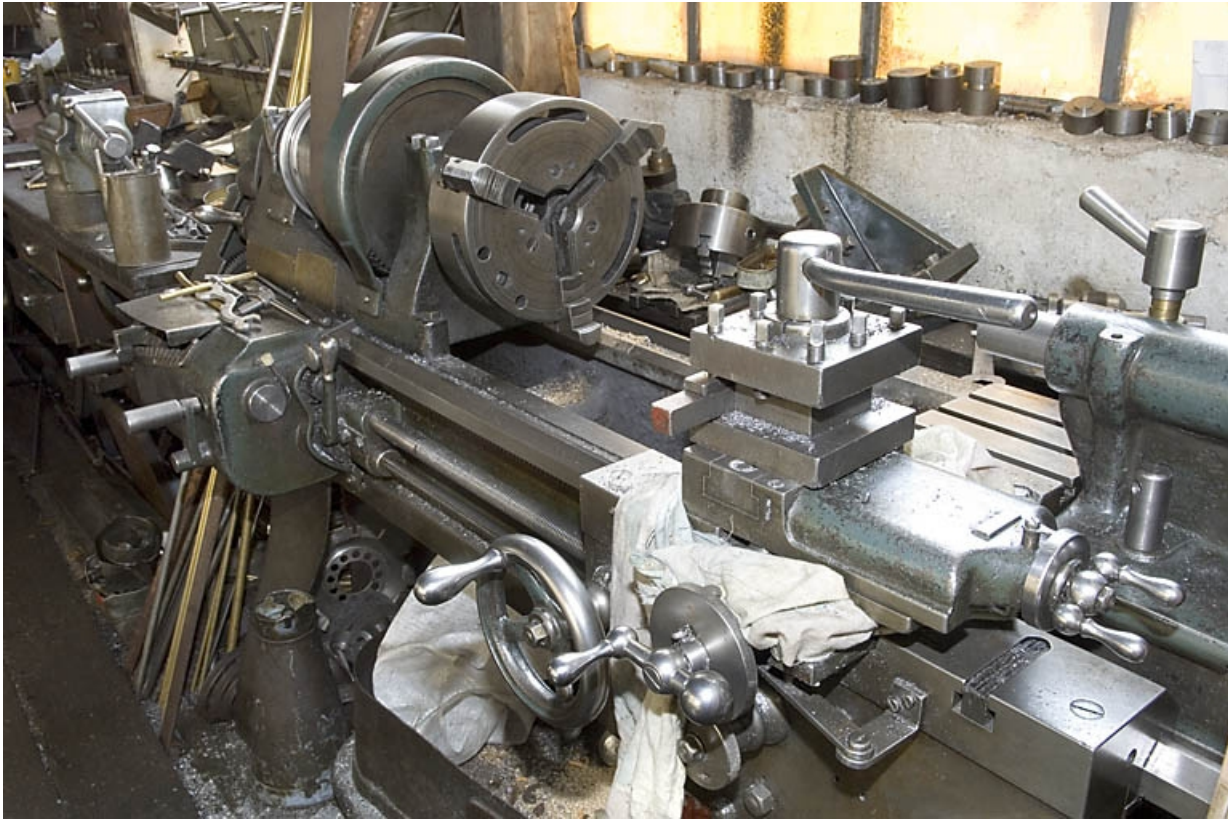
N° de l'illustration : 20082500027NUC2A

Date : 2008

Auteur : Jérôme Mongreville

Reproduction soumise à autorisation du titulaire des droits d'exploitation

© Région Bourgogne-Franche-Comté, Inventaire du patrimoine



**Tour horizontal parallèle Selson (A).**

25, Besançon, 11 rue Larmet

N° de l'illustration : 20082500049NUC2A

Date : 2008

Auteur : Jérôme Mongreville

Reproduction soumise à autorisation du titulaire des droits d'exploitation

© Région Bourgogne-Franche-Comté, Inventaire du patrimoine





**Tour horizontal parallèle Selson (A). Détail de la boîte de vitesses.**  
25, Besançon, 11 rue Larmet

N° de l'illustration : 20082500050NUC2A

Date : 2008

Auteur : Jérôme Mongreville

Reproduction soumise à autorisation du titulaire des droits d'exploitation

© Région Bourgogne-Franche-Comté, Inventaire du patrimoine



**Tour horizontal parallèle Selson (A). Détail de la plaque de constructeur.**  
25, Besançon, 11 rue Larmet

N° de l'illustration : 20082500051NUC2A

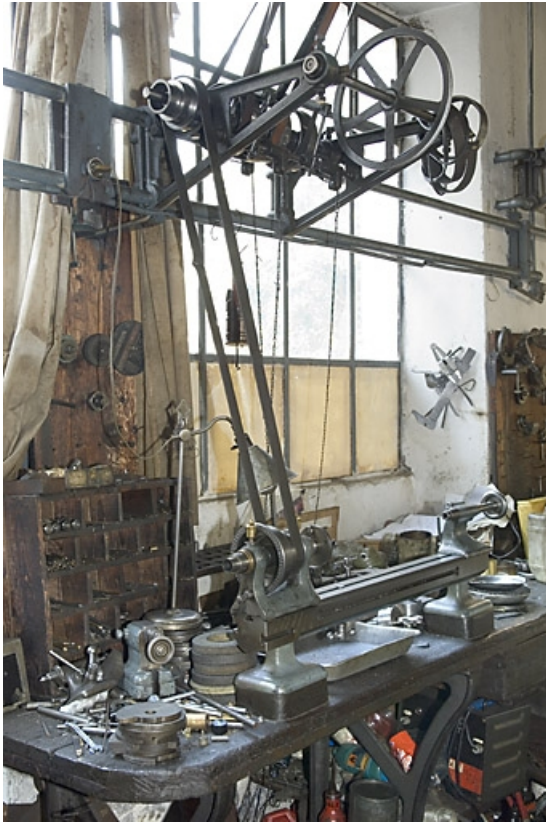
Date : 2008

Auteur : Jérôme Mongreville

Reproduction soumise à autorisation du titulaire des droits d'exploitation

© Région Bourgogne-Franche-Comté, Inventaire du patrimoine





**Tour horizontal Waltham (B) et sa transmission.**  
25, Besançon, 11 rue Larmet

N° de l'illustration : 20082500041NUC2A

Date : 2008

Auteur : Jérôme Mongreville

Reproduction soumise à autorisation du titulaire des droits d'exploitation

© Région Bourgogne-Franche-Comté, Inventaire du patrimoine



**Tour horizontal Waltham (B). Détail de la poupée fixe et de la poupée mobile.**  
25, Besançon, 11 rue Larmet

N° de l'illustration : 20082500042NUC2A

Date : 2008

Auteur : Jérôme Mongreville

Reproduction soumise à autorisation du titulaire des droits d'exploitation

© Région Bourgogne-Franche-Comté, Inventaire du patrimoine



**Arbre et console de transmission du tour horizontal (C).**  
25, Besançon, 11 rue Larmet

N° de l'illustration : 20082500045NUC2A

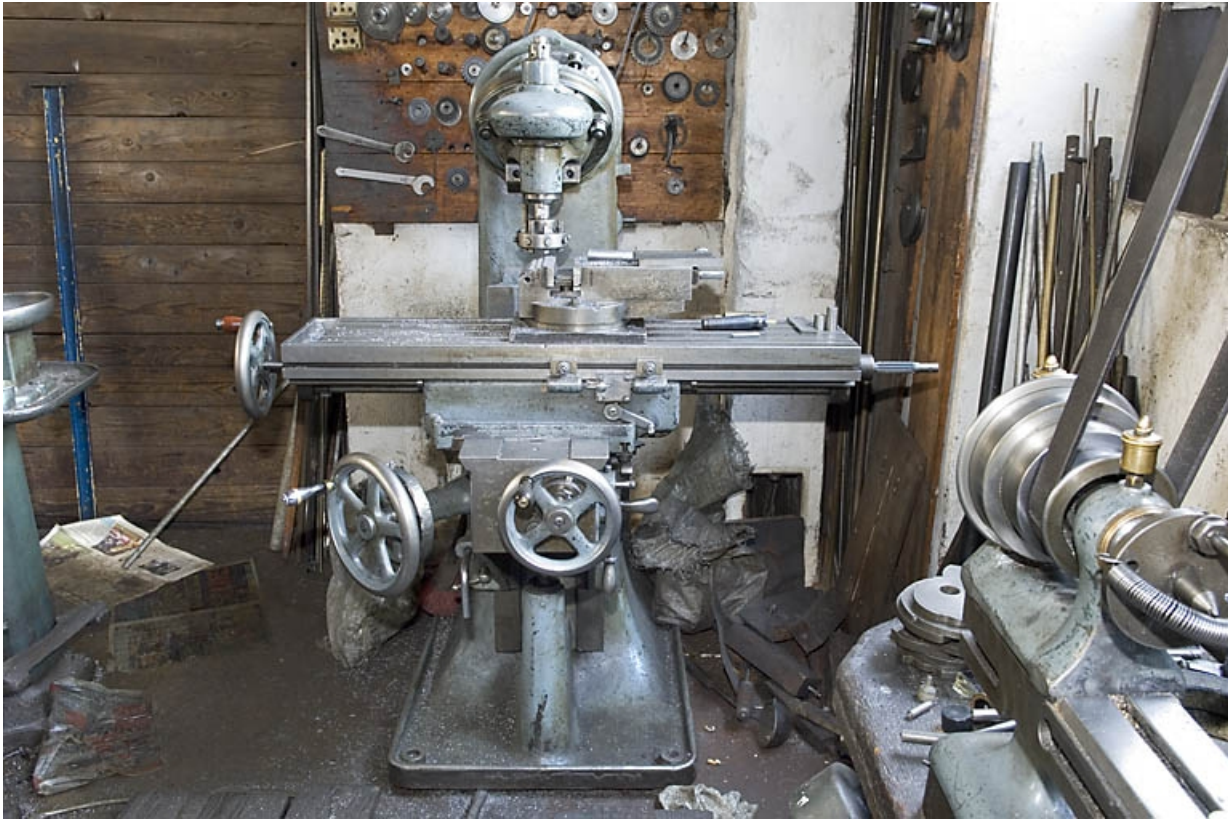
Date : 2008

Auteur : Jérôme Mongreville

Reproduction soumise à autorisation du titulaire des droits d'exploitation

© Région Bourgogne-Franche-Comté, Inventaire du patrimoine





**Fraiseuse Huré (D).**

25, Besançon, 11 rue Larmet

N° de l'illustration : 20082500043NUC2A

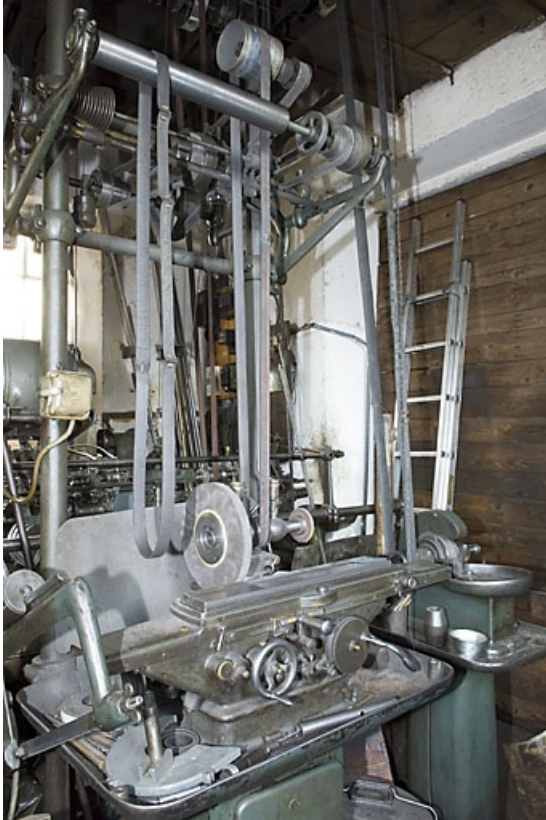
Date : 2008

Auteur : Jérôme Mongreville

Reproduction soumise à autorisation du titulaire des droits d'exploitation

© Région Bourgogne-Franche-Comté, Inventaire du patrimoine





**Rectifieuse cylindrique FSGT (F) et tour à meuler (E).**  
25, Besançon, 11 rue Larmet

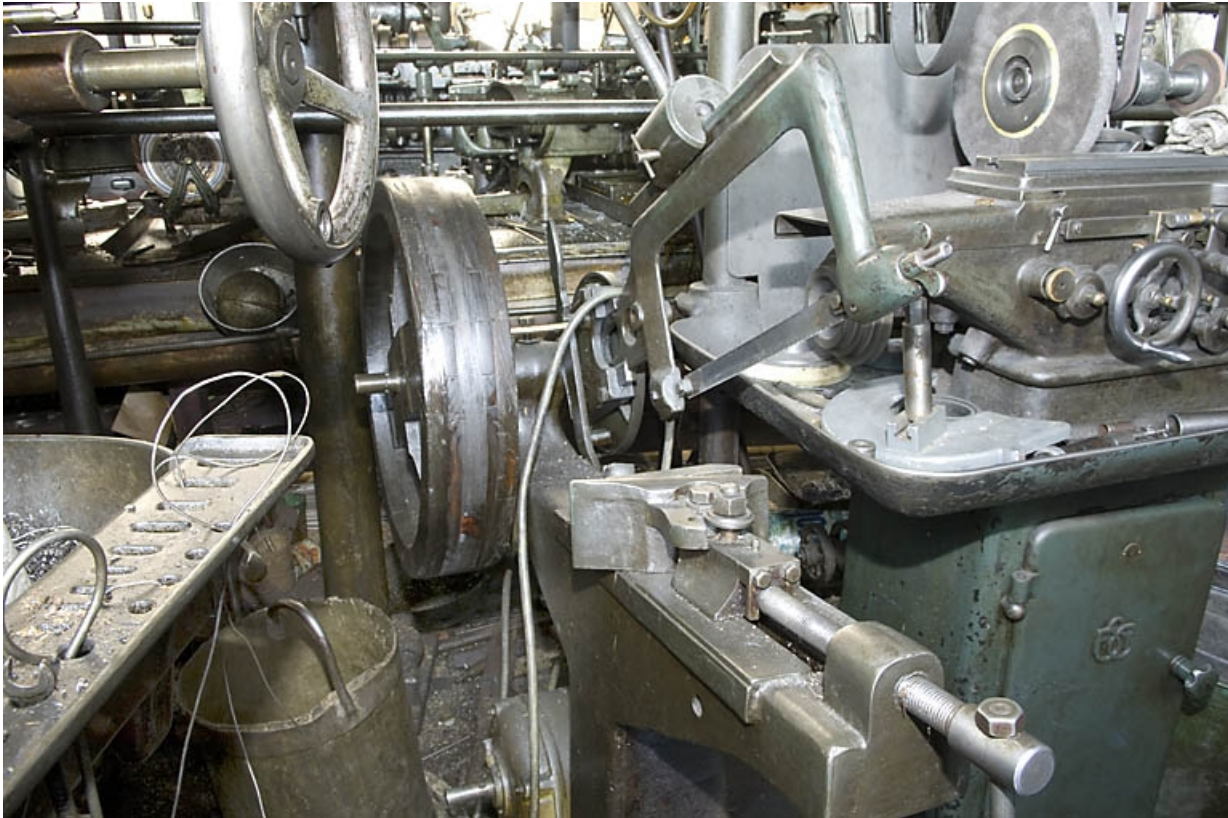
N° de l'illustration : 20082500053NUC2A

Date : 2008

Auteur : Jérôme Mongreville

Reproduction soumise à autorisation du titulaire des droits d'exploitation

© Région Bourgogne-Franche-Comté, Inventaire du patrimoine



**Scie horizontale alternative (G).**

25, Besançon, 11 rue Larmet

N° de l'illustration : 20082500052NUC2A

Date : 2008

Auteur : Jérôme Mongreville

Reproduction soumise à autorisation du titulaire des droits d'exploitation

© Région Bourgogne-Franche-Comté, Inventaire du patrimoine



**Tour horizontal Tarex (Tar 42) (H).**

25, Besançon, 11 rue Larmet

N° de l'illustration : 20082500054NUC2A

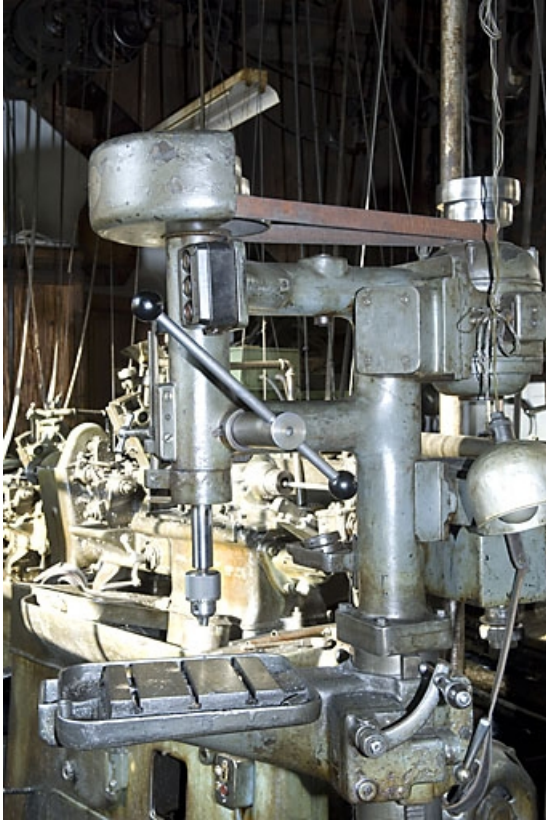
Date : 2008

Auteur : Jérôme Mongreville

Reproduction soumise à autorisation du titulaire des droits d'exploitation

© Région Bourgogne-Franche-Comté, Inventaire du patrimoine





**Perceuse à colonne (I).**

25, Besançon, 11 rue Larmet

N° de l'illustration : 20082500046NUC2A

Date : 2008

Auteur : Jérôme Mongreville

Reproduction soumise à autorisation du titulaire des droits d'exploitation

© Région Bourgogne-Franche-Comté, Inventaire du patrimoine



**Perceuse à colonne (I) : vue rapprochée.**

25, Besançon, 11 rue Larmet

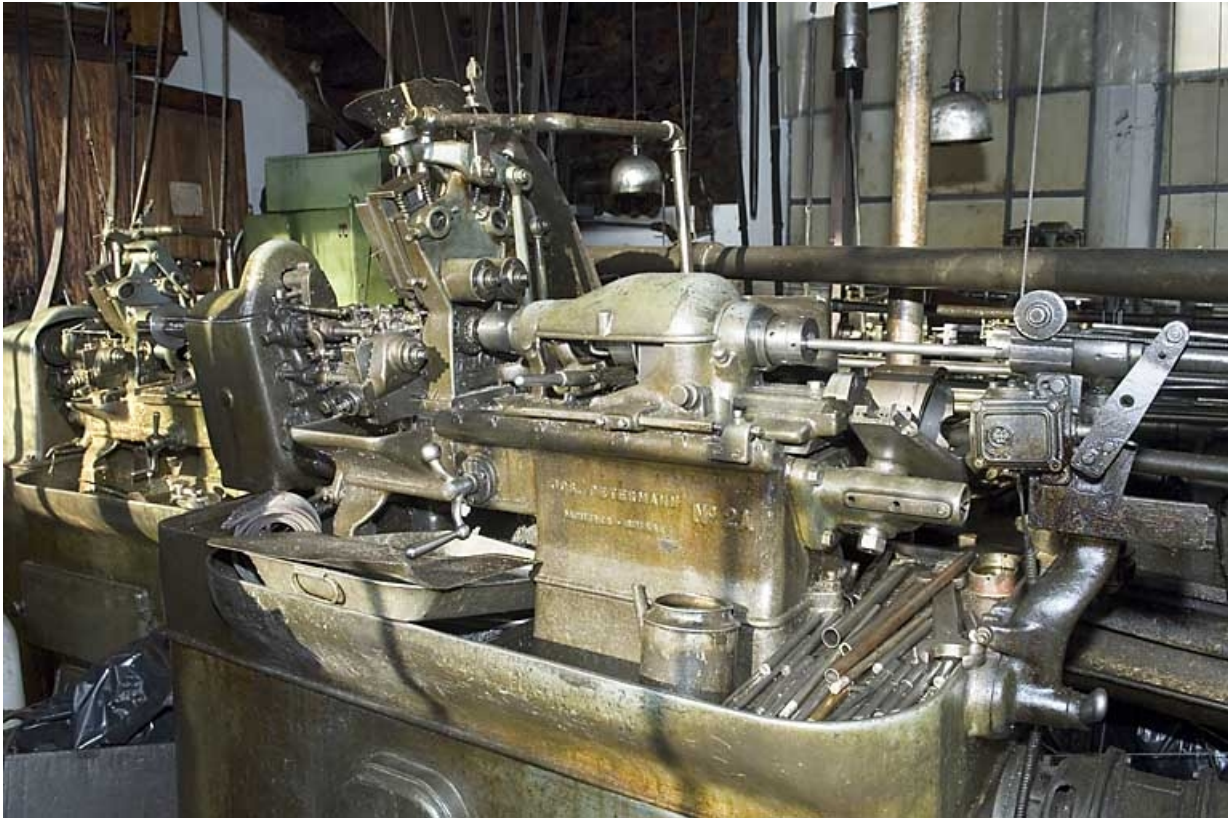
N° de l'illustration : 20082500047NUC2A

Date : 2008

Auteur : Jérôme Mongreville

Reproduction soumise à autorisation du titulaire des droits d'exploitation

© Région Bourgogne-Franche-Comté, Inventaire du patrimoine



**Tour à décolleter 2 A Jos. Petermann (J).**  
25, Besançon, 11 rue Larmet

N° de l'illustration : 20082500044NUC2A

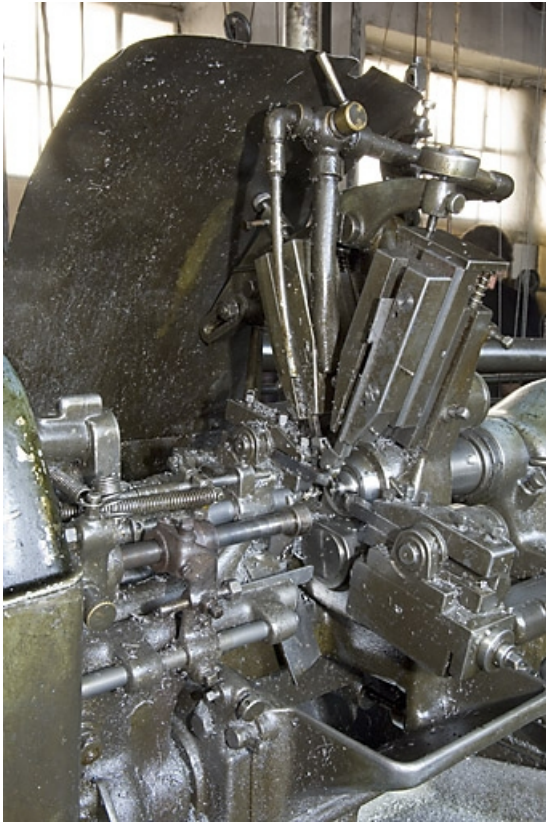
Date : 2008

Auteur : Jérôme Mongreville

Reproduction soumise à autorisation du titulaire des droits d'exploitation

© Région Bourgogne-Franche-Comté, Inventaire du patrimoine





**Tour à décolleter 2 A Jos. Petermann (J). Détail.**  
25, Besançon, 11 rue Larmet

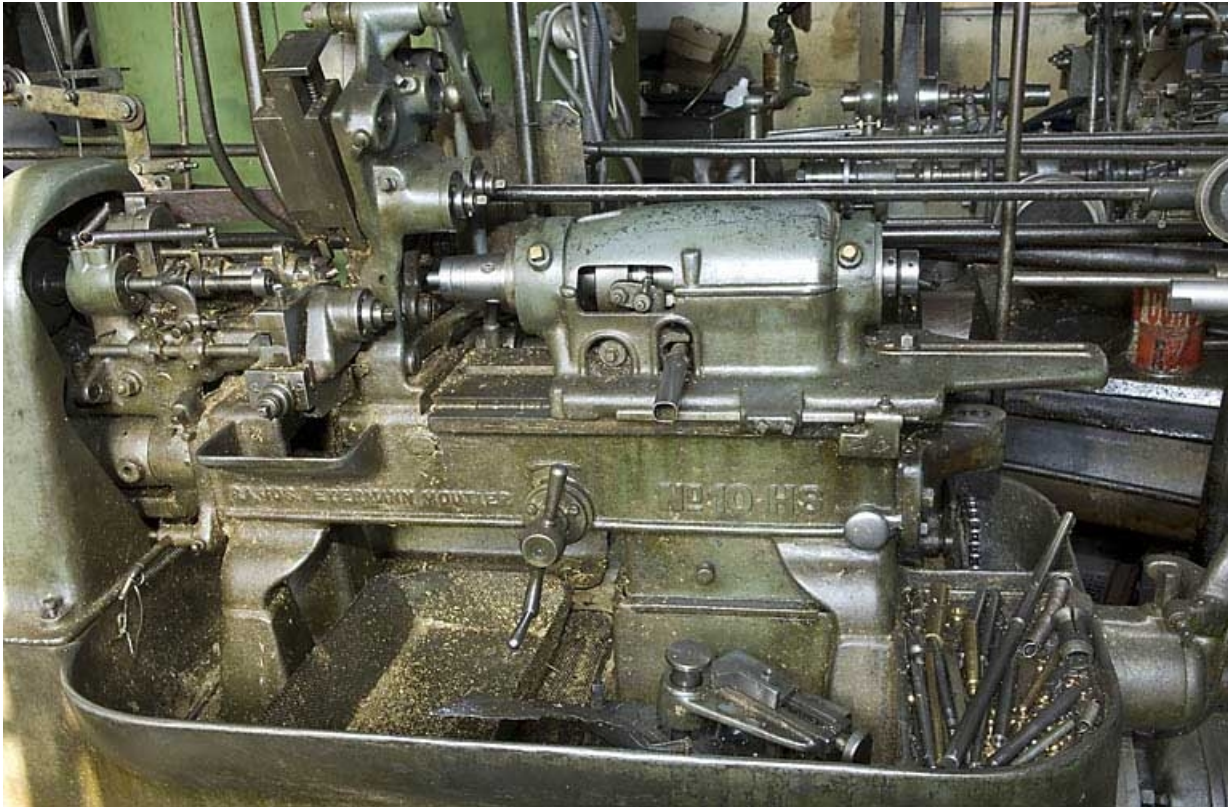
N° de l'illustration : 20082500020NUC2A

Date : 2008

Auteur : Jérôme Mongreville

Reproduction soumise à autorisation du titulaire des droits d'exploitation

© Région Bourgogne-Franche-Comté, Inventaire du patrimoine



**Tour à décolleter 10 HS Jos. Petermann (K).**  
25, Besançon, 11 rue Larmet

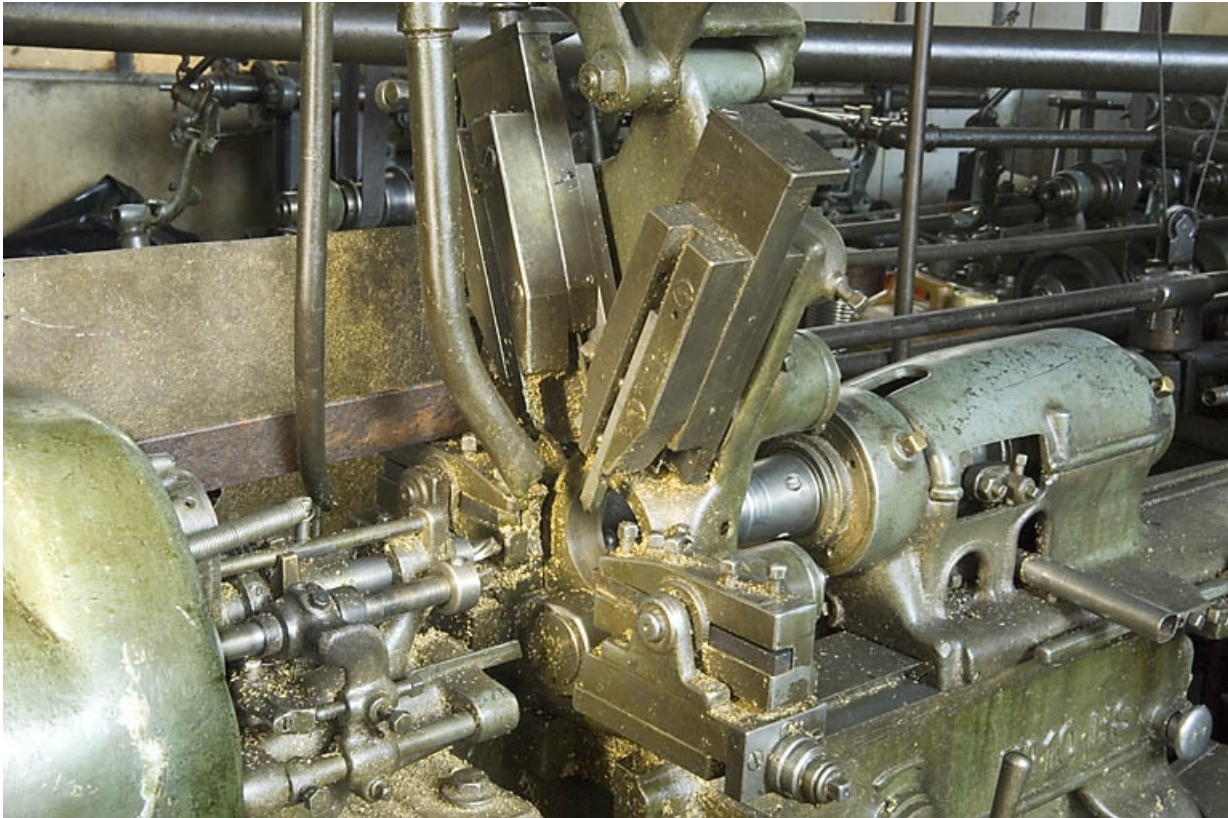
N° de l'illustration : 20082500022NUC2A

Date : 2008

Auteur : Jérôme Mongreville

Reproduction soumise à autorisation du titulaire des droits d'exploitation

© Région Bourgogne-Franche-Comté, Inventaire du patrimoine



**Tour à décolleter 10 HS Jos. Petermann (K). Détail.**  
25, Besançon, 11 rue Larmet

N° de l'illustration : 20082500021NUC2A

Date : 2008

Auteur : Jérôme Mongreville

Reproduction soumise à autorisation du titulaire des droits d'exploitation

© Région Bourgogne-Franche-Comté, Inventaire du patrimoine





**Tour à décolleter 10 HS Jos. Petermann (K). Inscription sur le carter.**  
25, Besançon, 11 rue Larmet

N° de l'illustration : 20082500048NUC2A

Date : 2008

Auteur : Jérôme Mongreville

Reproduction soumise à autorisation du titulaire des droits d'exploitation

© Région Bourgogne-Franche-Comté, Inventaire du patrimoine



**Tour à décolleter Beldi (L).**

25, Besançon, 11 rue Larmet

N° de l'illustration : 20082500055NUC2A

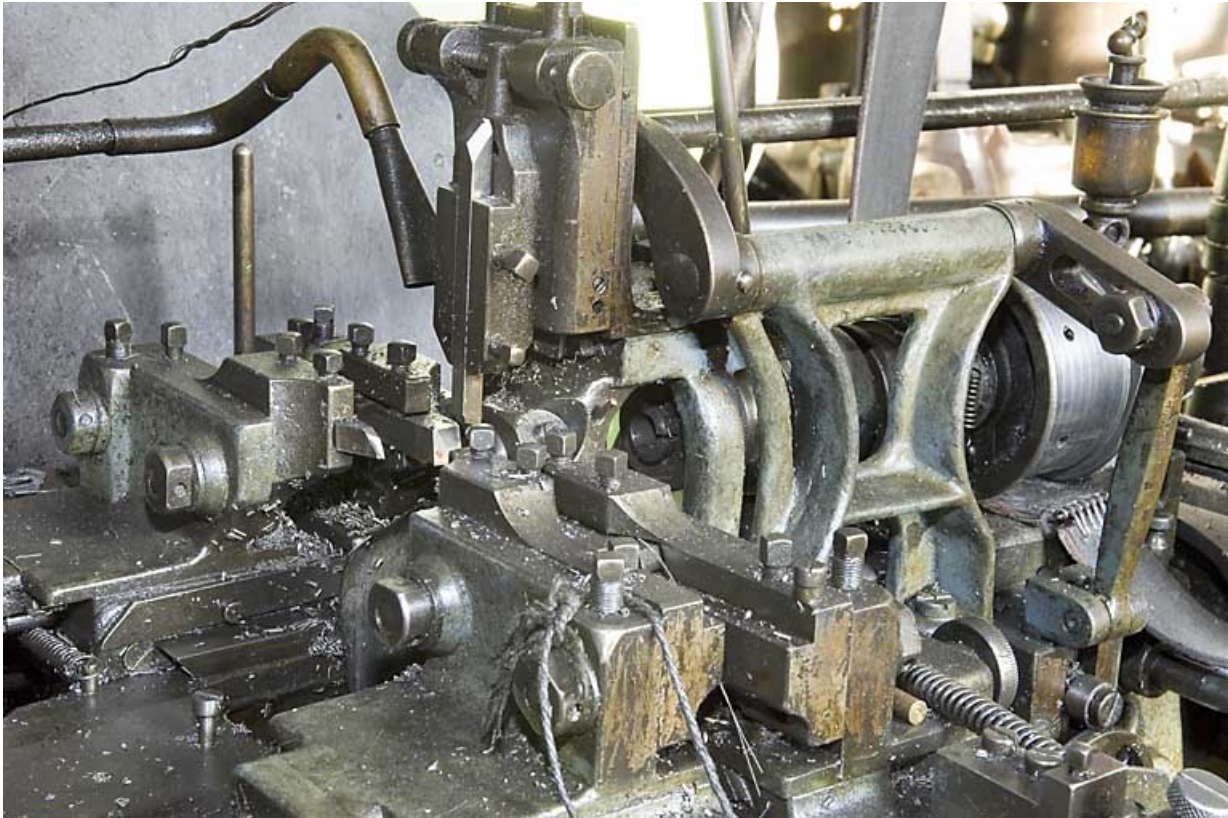
Date : 2008

Auteur : Jérôme Mongreville

Reproduction soumise à autorisation du titulaire des droits d'exploitation

© Région Bourgogne-Franche-Comté, Inventaire du patrimoine





**Tour à décolleter Beldi (L). Détail.**

25, Besançon, 11 rue Larmet

N° de l'illustration : 20082500056NUC2A

Date : 2008

Auteur : Jérôme Mongreville

Reproduction soumise à autorisation du titulaire des droits d'exploitation

© Région Bourgogne-Franche-Comté, Inventaire du patrimoine





**Série de tours à décolleter Petermann (M).**  
25, Besançon, 11 rue Larmet

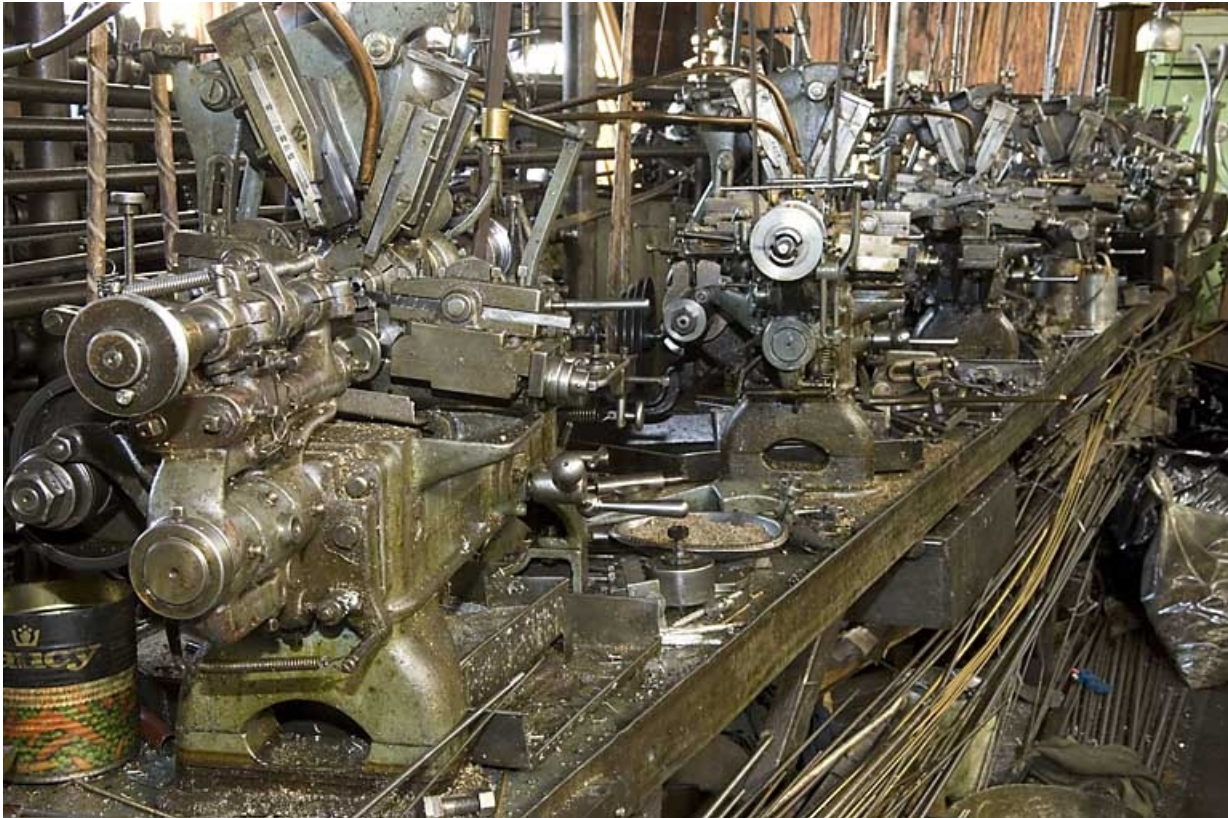
N° de l'illustration : 20082500024NUC2A

Date : 2008

Auteur : Jérôme Mongreville

Reproduction soumise à autorisation du titulaire des droits d'exploitation

© Région Bourgogne-Franche-Comté, Inventaire du patrimoine



**Alignement des tours à décolleter Petermann (M).**

25, Besançon, 11 rue Larmet

N° de l'illustration : 20082500030NUC2A

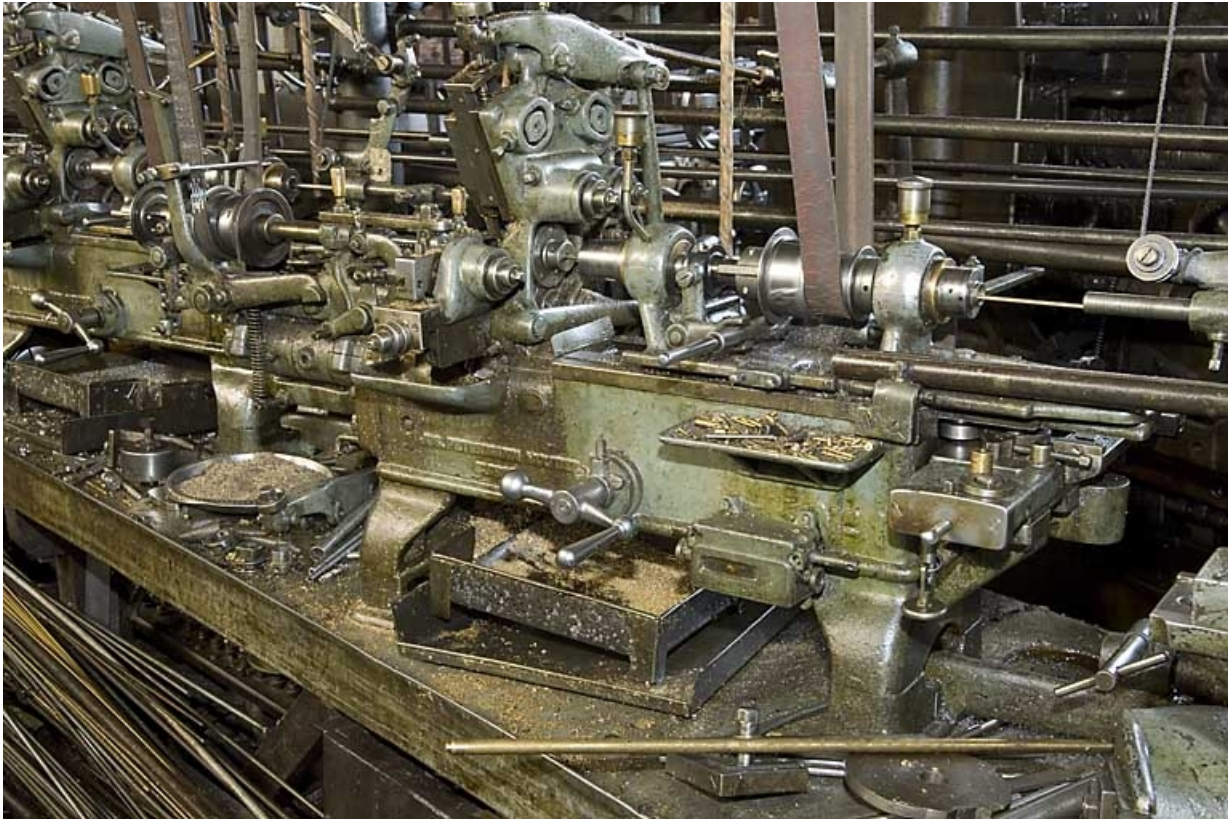
Date : 2008

Auteur : Jérôme Mongreville

Reproduction soumise à autorisation du titulaire des droits d'exploitation

© Région Bourgogne-Franche-Comté, Inventaire du patrimoine





**Tour à décolleter Petermann (M).**  
25, Besançon, 11 rue Larmet

N° de l'illustration : 20082500033NUC2A

Date : 2008

Auteur : Jérôme Mongreville

Reproduction soumise à autorisation du titulaire des droits d'exploitation

© Région Bourgogne-Franche-Comté, Inventaire du patrimoine





**Détail d'un tour à décolleter Petermann (M).**  
25, Besançon, 11 rue Larmet

N° de l'illustration : 20082500034NUC2A

Date : 2008

Auteur : Jérôme Mongreville

Reproduction soumise à autorisation du titulaire des droits d'exploitation

© Région Bourgogne-Franche-Comté, Inventaire du patrimoine



**Détail des outils de coupe d'un tour à décolleter Petermann (M).**  
25, Besançon, 11 rue Larmet

N° de l'illustration : 20082500035NUC2A

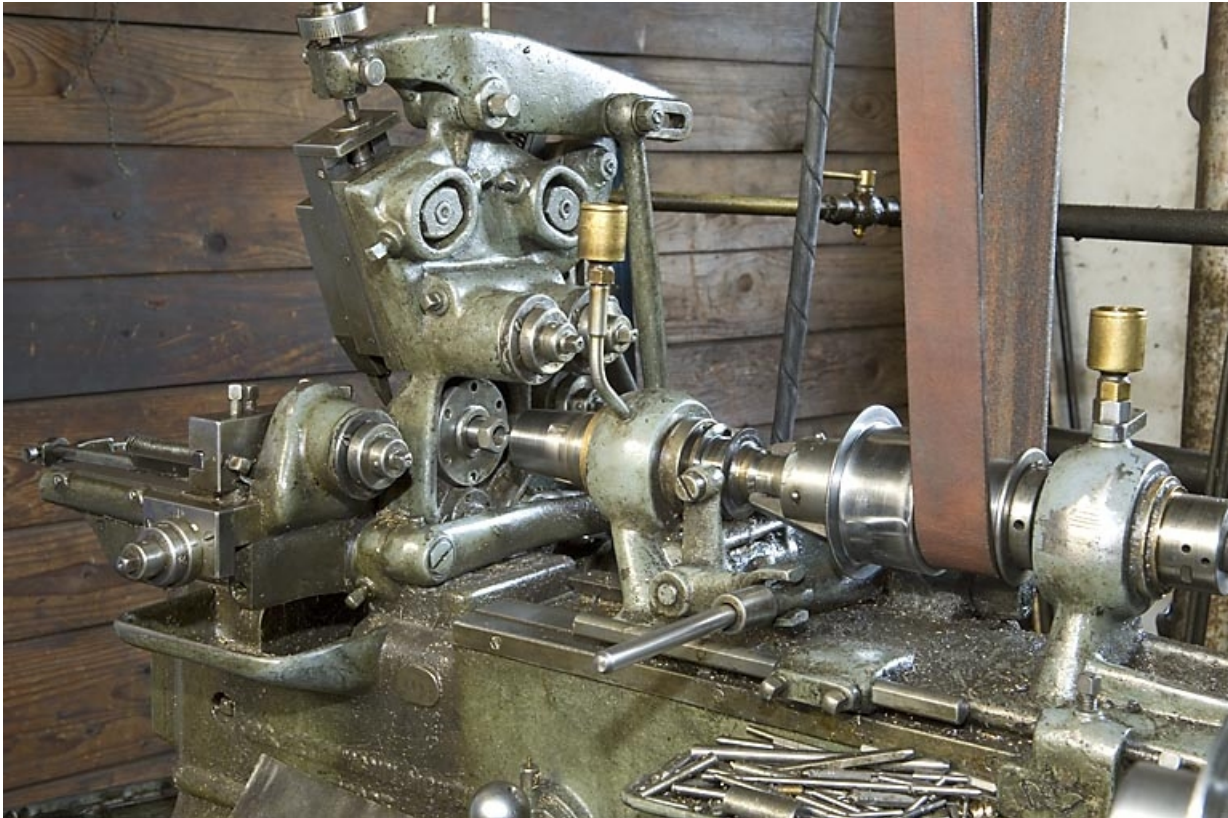
Date : 2008

Auteur : Jérôme Mongreville

Reproduction soumise à autorisation du titulaire des droits d'exploitation

© Région Bourgogne-Franche-Comté, Inventaire du patrimoine





**Tour à décolleter Petermann (M). Détail du système d'entraînement de la poupée mobile.**  
25, Besançon, 11 rue Larmet

N° de l'illustration : 20082500031NUC2A

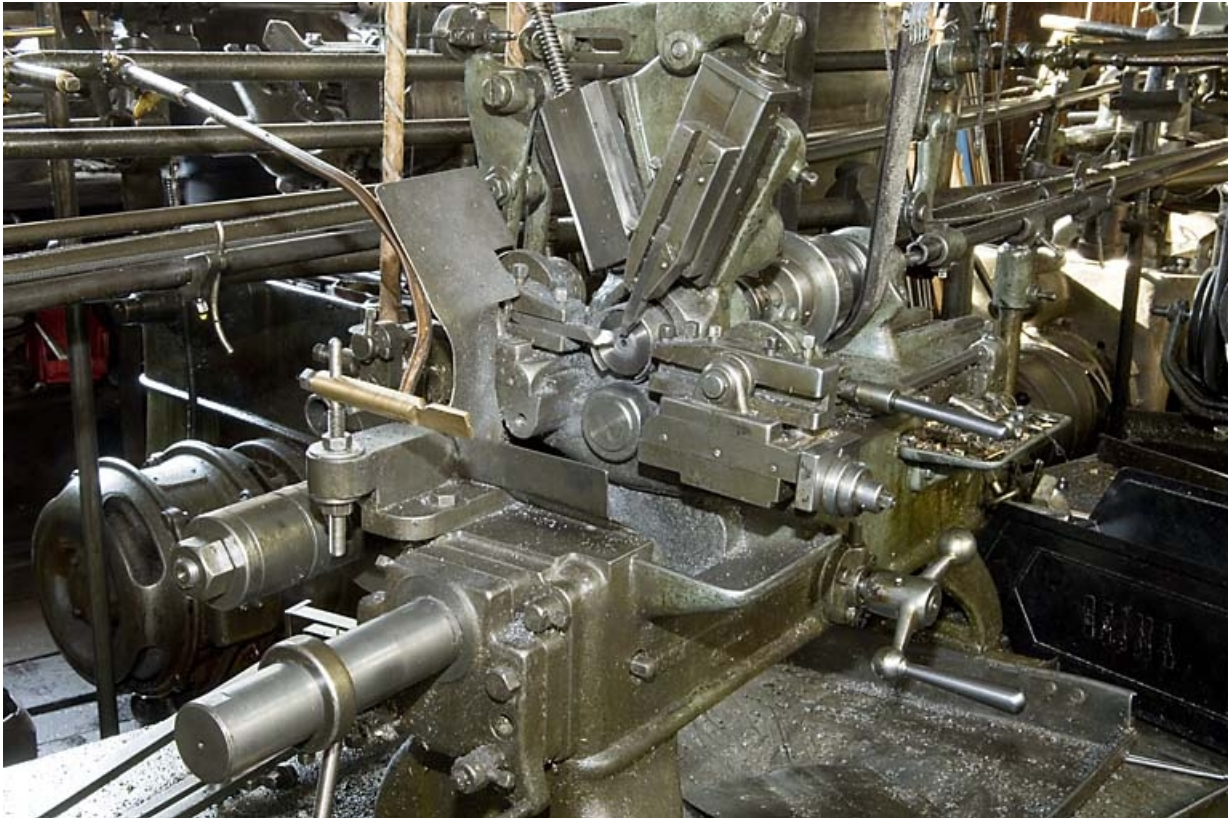
Date : 2008

Auteur : Jérôme Mongreville

Reproduction soumise à autorisation du titulaire des droits d'exploitation

© Région Bourgogne-Franche-Comté, Inventaire du patrimoine





**Tour à décolleter Petermann (M). Détail des outils de coupe (au centre).**  
25, Besançon, 11 rue Larmet

N° de l'illustration : 20082500032NUC2A

Date : 2008

Auteur : Jérôme Mongreville

Reproduction soumise à autorisation du titulaire des droits d'exploitation

© Région Bourgogne-Franche-Comté, Inventaire du patrimoine



**Tour à décolleter Loewe & Co (N).**

25, Besançon, 11 rue Larmet

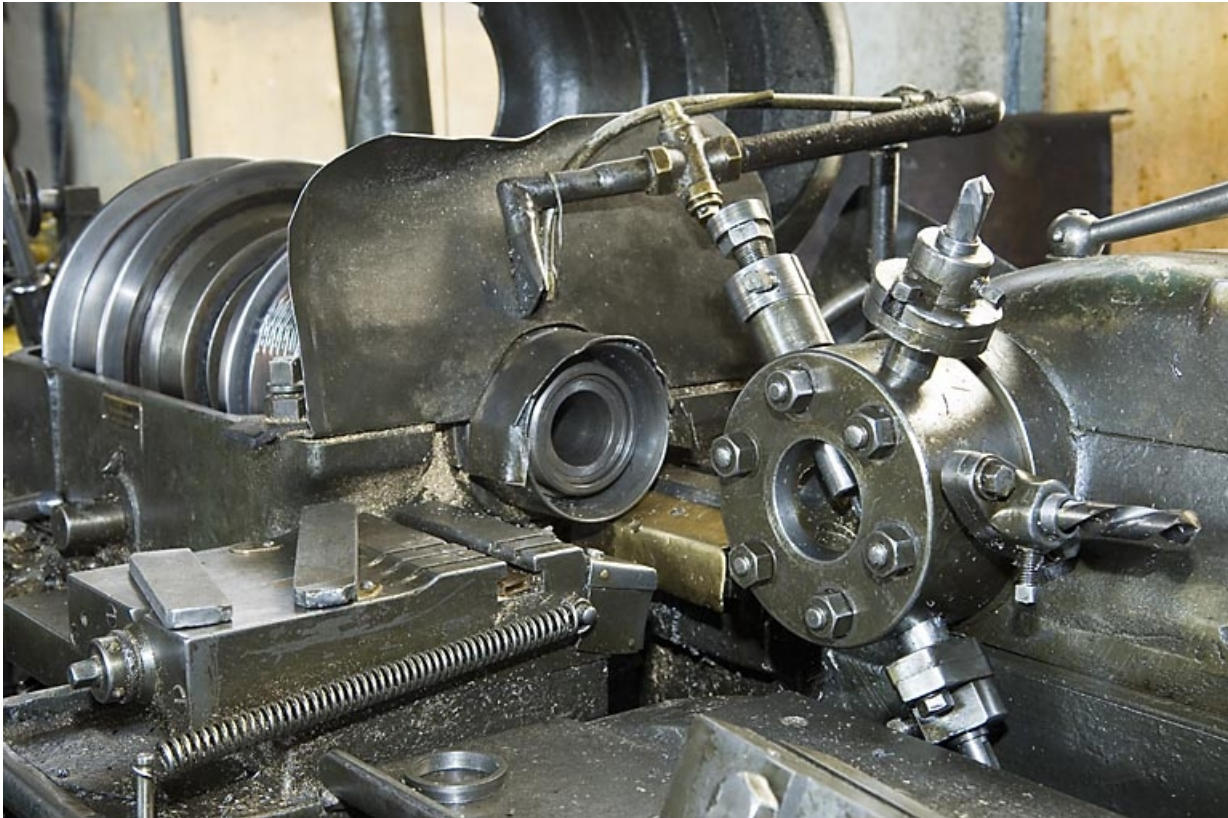
N° de l'illustration : 20082500036NUC2A

Date : 2008

Auteur : Jérôme Mongreville

Reproduction soumise à autorisation du titulaire des droits d'exploitation

© Région Bourgogne-Franche-Comté, Inventaire du patrimoine



**Tour à décolleter Loewe & Co (N). Détail du barillet porte-outils.**  
25, Besançon, 11 rue Larmet

N° de l'illustration : 20082500037NUC2A

Date : 2008

Auteur : Jérôme Mongreville

Reproduction soumise à autorisation du titulaire des droits d'exploitation

© Région Bourgogne-Franche-Comté, Inventaire du patrimoine





**Tours à décolleter Petermann (O) et André Bechler (P).**

25, Besançon, 11 rue Larmet

N° de l'illustration : 20082500038NUC2A

Date : 2008

Auteur : Jérôme Mongreville

Reproduction soumise à autorisation du titulaire des droits d'exploitation

© Région Bourgogne-Franche-Comté, Inventaire du patrimoine



**Tour à décolleter P 7 Petermann (O).**

25, Besançon, 11 rue Larmet

N° de l'illustration : 20082500039NUC2A

Date : 2008

Auteur : Jérôme Mongreville

Reproduction soumise à autorisation du titulaire des droits d'exploitation

© Région Bourgogne-Franche-Comté, Inventaire du patrimoine





**Matrices.**

25, Besançon, 11 rue Larmet

N° de l'illustration : 20082500040NUC2A

Date : 2008

Auteur : Jérôme Mongreville

Reproduction soumise à autorisation du titulaire des droits d'exploitation

© Région Bourgogne-Franche-Comté, Inventaire du patrimoine





**Produits décolletés.**

25, Besançon, 11 rue Larmet

N° de l'illustration : 20082500061NUC2A

Date : 2008

Auteur : Jérôme Mongreville

Reproduction soumise à autorisation du titulaire des droits d'exploitation

© Région Bourgogne-Franche-Comté, Inventaire du patrimoine