

## MOULIN À FARINE ET SCIERIE DUBREZ, SCIERIE ET FORGE GUYON PUIS CONSERVERIE GRESSET

Bourgogne-Franche-Comté, Doubs  
Jougne  
la Ferrière - rue des Forges

Dossier IA25000808 réalisé en 2008  
Auteur(s) : Liliane Hamelin, Carole  
Josso



### Historique

Le site est peut-être créé dans le 1er quart du 19e siècle. En 1839, date du cadastre napoléonien, le meunier Auguste Dubrez possède deux constructions de part et d'autre du canal de dérivation de la Jougnena : maison, moulin et scierie sur la parcelle C 54 (rive droite), ribe sur la C 55 (île entre canal et Jougnena). L'usine, qui chôme le tiers du temps par manque d'eau, comprend 3 scies à 5 lames et 2 roues, ainsi qu'1 scie circulaire à 1 roue. Elle est acquise par Charles et Auguste Vandel, lesquels la revendent avant 1881 à Paul Guyon. Ce dernier modifie le site vers 1906 : extension du le bâtiment initial de la scierie en gagnant sur le canal, construction d'un hangar et d'une petite maison (C 53), d'un second hangar (C 56) et d'une seconde maison, aménagement d'un "chantier de bois". De l'autre côté de la rue des Forges, il fait aussi bâtir un hangar, remplacé aujourd'hui par une construction neuve, et un logement ouvrier (C 9). Scierie et forge, l'usine Guyon (puis Guyon-Savoie) est détruite par un incendie avant la seconde guerre mondiale.

En 1946, Camille Gresset y crée une usine de conserves artisanales et transforme les lieux, avec construction de deux hangars en ciment à proximité. Son usine fabrique du boeuf en gelée, du pâté de foie pur porc et, surtout, elle conditionne des champignons, notamment les "petits gris" fournis à l'automne par des ramasseurs locaux entre Jougne et Chapelle-des-Bois. Au printemps, elle cuisine des escargots, achetés vivants en Allemagne, en Suisse et en Hongrie, d'où l'obligation d'effectuer dans la journée les différentes opérations de conserverie (ébullition, décorticage, calibrage, comptage, mise en boîte - à la main -, sertissage et stérilisation). La moitié des 45 employés travaille à plein temps, l'autre moitié est constituée de saisonniers. Dès 1960 la production augmente et Camille Gresset fonde une S.A. avec son fils Florent. De nouveaux locaux sont aménagés avec chambres froides (surgélation à -60 °C et stockage à -20 °C). Le matériel se modernise : le comptage devient électronique et le calibrage mécanique. Les escargots parviennent à l'usine sous forme de chair surgelée, de Turquie, Grèce, Syrie ou Iran. On produit aussi de la fondue en boîte. En 1970, la production augmente encore et la S.A. Gresset s'installe dans la zone industrielle de Pontarlier et triple la possibilité du stockage au froid. Les clients sont originaires des pays européens : France, Belgique, Allemagne, Grande-Bretagne. Un atelier est ouvert aux Hôpitaux-Neufs et les trois unités (la Ferrière, Pontarlier et Les Hôpitaux-Neufs) comptent 130 salariés. Un hangar de la scierie Bertin, détruite par un incendie en 1974, est transféré sur le site. L'activité cesse en 1983 et deux ans plus tard, la commune achète l'usine, utilisant une partie des locaux pour stocker du matériel et louant les autres. En 1989, elle en vend une partie (AE 55 à 58 et 281) à une entreprise agro-alimentaire de préparation et transformation de légumes en conserves (Fermo France SARL), qui fait faillite l'année suivante. Elle rachète alors les bâtiments pour, de nouveau, y stocker du matériel et les louer. L'une des maisons (actuelle AE 226), utilisée pour loger les ouvriers, a été vendue à un particulier.

**Période(s) principale(s) :** 1er quart 19e siècle (?) / 1er quart 20e siècle / 2e quart 20e siècle / 3e quart 20e siècle

### Description

Les bâtiments sont protégés par des toit à deux longs pans couverts en tuiles mécaniques.

#### Éléments descriptifs

**Murs :** calcaire, bois, ciment, moellon, enduit

**Toit :** tuile mécanique

**Etages** : sous-sol, 1 étage carré

**Élévation** : élévation à travées

**Type(s) de couverture** : toit à longs pans pignon couvert

**Escaliers** : escalier dans-oeuvre, escalier tournant, escalier de distribution extérieur, escalier droit

## Sources documentaires

### Documents figurés

- **La Ferrière [1ère feuille], 1906-1907.**

La Ferrière [1ère feuille], dessin, par le géomètre Henri Lucas, 1906-1907, échelle 1:1 000

- **[Vue d'ensemble, depuis le sud], [1ère moitié 20e siècle].**

[Vue d'ensemble, depuis le sud], photographie ou carte postale, s.d. [1ère moitié 20e siècle].

- **Environs de Pontarlier - Les Scieries de la Ferrière - Au fond, à gauche, Jougne, [1ère moitié 20e siècle].**

Environs de Pontarlier - Les Scieries de la Ferrière - Au fond, à gauche, Jougne, carte postale, s.d. [1ère moitié 20e siècle], Faivre-Locca éd. à Pontarlier.

## Informations complémentaires

**Thématiques** : petites cités comtoises de caractère

**Aire d'étude et canton** : Mouthe

**Hydrographie** : bief de dérivation de la Jougnena

**Dénomination** : moulin à farine, scierie, forge, conserverie

**Parties constituantes non étudiées** : maison, logement d'ouvriers, jardin, hangar industriel, canal, magasin de commerce

© Région Bourgogne-Franche-Comté, Inventaire du patrimoine



**Plan masse et de situation. Extrait du plan cadastral, 2008, section AE, échelle 1/1 000.**  
25, Jougne rue des Forges, lieudit : la Ferrière

N° de l'illustration : 20112500076NUDA

Date : 2011

Auteur : André Céréza

Reproduction soumise à autorisation du titulaire des droits d'exploitation

© Région Bourgogne-Franche-Comté, Inventaire du patrimoine



**La Ferrière [1ère feuille. Détail : partie centrale, haut], 1906-1907.**

25, Jougne rue des Forges, lieudit : la Ferrière

**Source :**

**La Ferrière [1ère feuille], dessin, par le géomètre Henri Lucas, 1906-1907, échelle 1:1 000**

N° de l'illustration : 20092500057NUC2A

Date : 2009

Auteur : Jérôme Mongreville

Reproduction soumise à autorisation du titulaire des droits d'exploitation

© Région Bourgogne-Franche-Comté, Inventaire du patrimoine



**[Vue d'ensemble, depuis le sud], [1ère moitié 20e siècle].**  
25, Jougne rue des Forges, lieudit : la Ferrière

**Source :**

**[Vue d'ensemble, depuis le sud], photographie ou carte postale, s.d. [1ère moitié 20e siècle].**

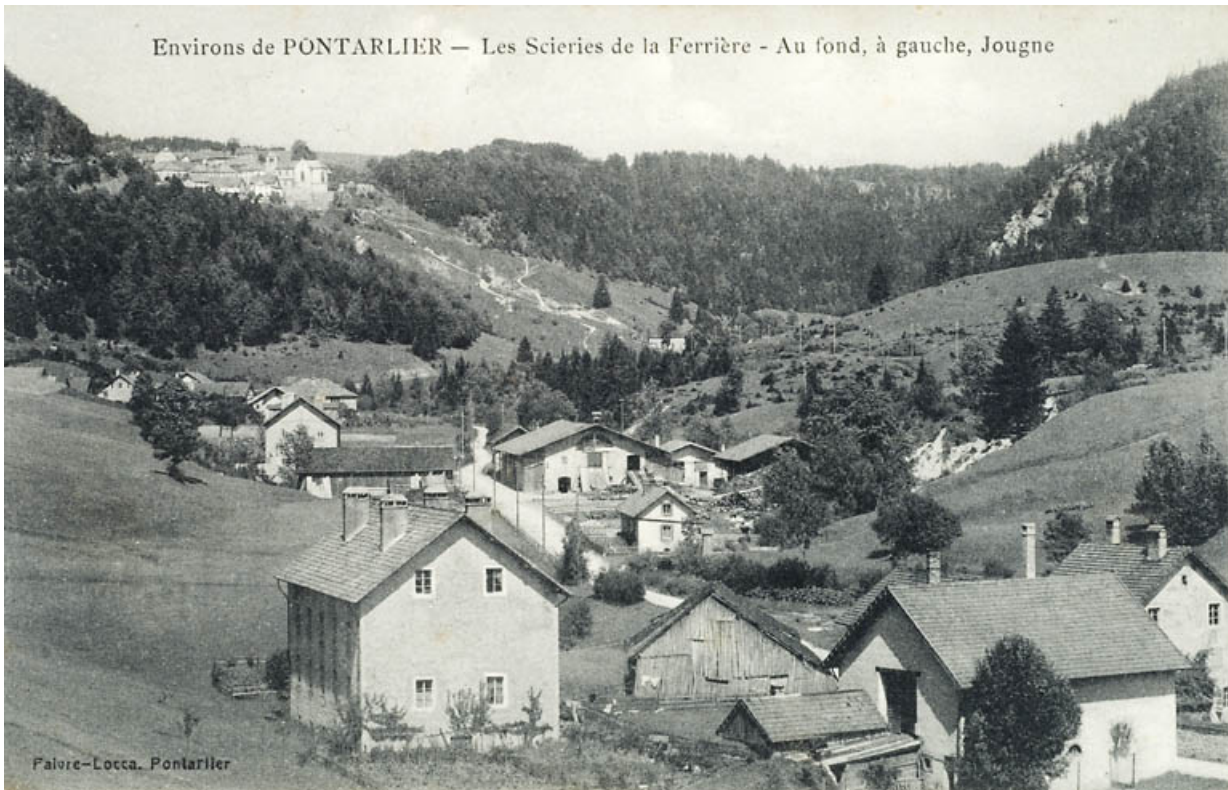
N° de l'illustration : 20082500743NUC2A

Date : 2008

Auteur : Jérôme Mongreville (reproduction)

Reproduction soumise à autorisation du titulaire des droits d'exploitation

© Région Bourgogne-Franche-Comté, Inventaire du patrimoine



**Environs de Pontarlier - Les Scieries de la Ferrière - Au fond, à gauche, Jougne, [1ère moitié 20e siècle].**  
25, Jougne rue des Forges, lieudit : la Ferrière

**Source :**

***Environs de Pontarlier - Les Scieries de la Ferrière - Au fond, à gauche, Jougne*** carte postale, s.d. [1ère moitié 20e siècle], Favre-Locca éd. à Pontarlier.

N° de l'illustration : 20082500754NUC2A

Date : 2008

Auteur : Jérôme Mongreville (reproduction)

Reproduction soumise à autorisation du titulaire des droits d'exploitation

© Région Bourgogne-Franche-Comté, Inventaire du patrimoine



**Vue générale plongeante, depuis le sud-ouest.**

25, Jougne rue des Forges, lieudit : la Ferrière

N° de l'illustration : 20082501074NUC2A

Date : 2008

Auteur : Jérôme Mongreville

Reproduction soumise à autorisation du titulaire des droits d'exploitation

© Région Bourgogne-Franche-Comté, Inventaire du patrimoine



**Vue générale rapprochée, depuis le sud-ouest.**

25, Jougne rue des Forges, lieudit : la Ferrière

N° de l'illustration : 20082501073NUC2A

Date : 2008

Auteur : Jérôme Mongreville

Reproduction soumise à autorisation du titulaire des droits d'exploitation

© Région Bourgogne-Franche-Comté, Inventaire du patrimoine



**Partie sud du site : vue générale.**

25, Jougne rue des Forges, lieudit : la Ferrière

N° de l'illustration : 20082501066NUC2A

Date : 2008

Auteur : Jérôme Mongreville

Reproduction soumise à autorisation du titulaire des droits d'exploitation

© Région Bourgogne-Franche-Comté, Inventaire du patrimoine



**Partie sud : 1er bâtiment.**

25, Jougne rue des Forges, lieudit : la Ferrière

N° de l'illustration : 20082501067NUC2A

Date : 2008

Auteur : Jérôme Mongreville

Reproduction soumise à autorisation du titulaire des droits d'exploitation

© Région Bourgogne-Franche-Comté, Inventaire du patrimoine



**Partie sud : 2e bâtiment.**

25, Jougne rue des Forges, lieudit : la Ferrière

N° de l'illustration : 20082501072NUC2A

Date : 2008

Auteur : Jérôme Mongreville

Reproduction soumise à autorisation du titulaire des droits d'exploitation

© Région Bourgogne-Franche-Comté, Inventaire du patrimoine



**Partie nord du site : vue générale.**

25, Jougne rue des Forges, lieudit : la Ferrière

N° de l'illustration : 20082501068NUC2A

Date : 2008

Auteur : Jérôme Mongreville

Reproduction soumise à autorisation du titulaire des droits d'exploitation

© Région Bourgogne-Franche-Comté, Inventaire du patrimoine



**Partie nord : vue rapprochée.**

25, Jougne rue des Forges, lieudit : la Ferrière

N° de l'illustration : 20082501069NUC2A

Date : 2008

Auteur : Jérôme Mongreville

Reproduction soumise à autorisation du titulaire des droits d'exploitation

© Région Bourgogne-Franche-Comté, Inventaire du patrimoine



**Partie nord : bâtiments vus de face.**

25, Jougne rue des Forges, lieudit : la Ferrière

N° de l'illustration : 20082501070NUC2A

Date : 2008

Auteur : Jérôme Mongreville

Reproduction soumise à autorisation du titulaire des droits d'exploitation

© Région Bourgogne-Franche-Comté, Inventaire du patrimoine



**Partie nord : hangar.**

25, Jougne rue des Forges, lieudit : la Ferrière

N° de l'illustration : 20082501071NUC2A

Date : 2008

Auteur : Jérôme Mongreville

Reproduction soumise à autorisation du titulaire des droits d'exploitation

© Région Bourgogne-Franche-Comté, Inventaire du patrimoine



**Partie nord : maison.**

25, Jougne rue des Forges, lieudit : la Ferrière

N° de l'illustration : 20082501063NUC2A

Date : 2008

Auteur : Jérôme Mongreville

Reproduction soumise à autorisation du titulaire des droits d'exploitation

© Région Bourgogne-Franche-Comté, Inventaire du patrimoine



**Partie nord : porte au rez-de-chaussée de la maison.**

25, Jougne rue des Forges, lieudit : la Ferrière

N° de l'illustration : 20082501064NUC2A

Date : 2008

Auteur : Jérôme Mongreville

Reproduction soumise à autorisation du titulaire des droits d'exploitation

© Région Bourgogne-Franche-Comté, Inventaire du patrimoine



**Ouvrage lié à l'eau.**

25, Jougne rue des Forges, lieudit : la Ferrière

N° de l'illustration : 20082501065NUC2A

Date : 2008

Auteur : Jérôme Mongreville

Reproduction soumise à autorisation du titulaire des droits d'exploitation

© Région Bourgogne-Franche-Comté, Inventaire du patrimoine