

## CITERNE DU PETIT BALZON

Bourgogne-Franche-Comté, Doubs  
Jougne  
le Petit Balzon

Dossier IA25000806 réalisé en 2008 revu en  
2009

Auteur(s) : Liliane Hamelin, Carole Josso



### Historique

Le 18 août 1919, un marché est passé entre le maire de Jougne et Arthur Eme, charpentier-menuisier dans la commune, pour des travaux de couverture d'une citerne à la ferme de Balzon. Le 28 août de la même année, le conseil municipal adopte le projet s'élevant à la somme de 3 622,50 F. Le 5 octobre 1919, l'architecte Paul Robbe, de Chaffois, signe le procès-verbal de réception des travaux de la couverture réalisée en tôle galvanisée.

**Période(s) principale(s)** : 4e quart 19e siècle

**Dates** : 1919 (daté par source)

### Description

La citerne du Petit Balzon compte parmi la douzaine de citernes isolées sur les communaux, destinées à abreuver le bétail lors des années de sécheresse. Elle est abritée par un bâtiment partiellement fermé par des murs en moellons calcaires et dont le toit a deux versants, à couverture métallique, repose sur des piliers en bois. Les cheneaux, à l'origine en bois, recueillent l'eau de pluie qui alimente des auges abreuvoirs pour le bétail.

### Éléments descriptifs

**Murs** : calcaire, bois, moellon, pan de bois

**Toit** : fer en couverture

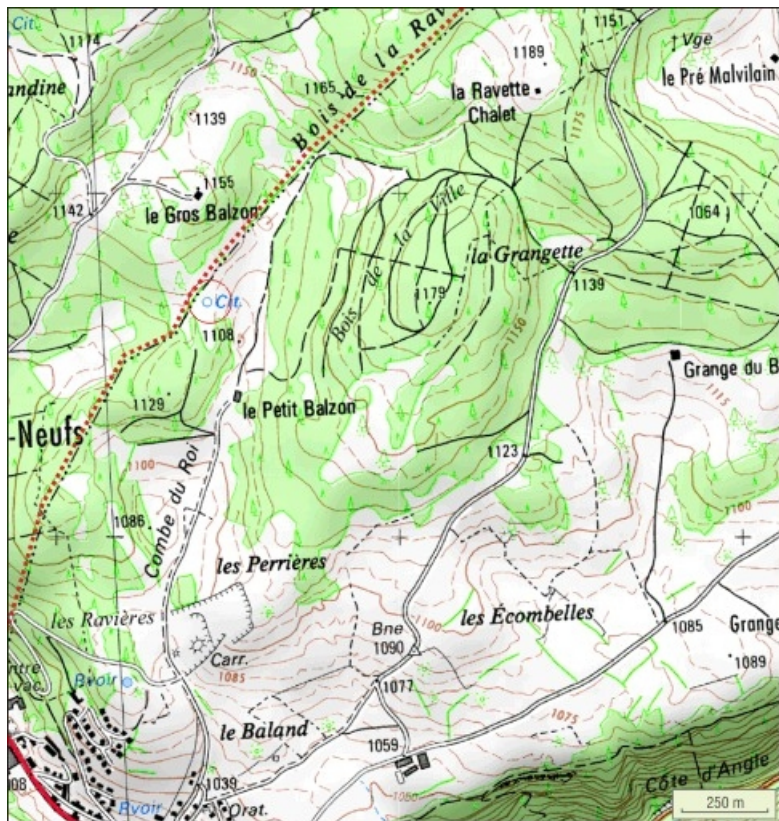
### Informations complémentaires

**Thématiques** : petites cités comtoises de caractère

**Aire d'étude et canton** : Mouthe

**Dénomination** : citerne

© Région Bourgogne-Franche-Comté, Inventaire du patrimoine



**Carte de localisation. Extrait de la carte IGN, échelle 1/12 500 ; SCAN 25 (c) IGN - 2008, Licence n° 2008CISE29-68.**  
25, Jougne, lieudit : le Petit Balzon

N° de l'illustration : 20112500089NUDA

Date : 2011

Auteur : André Céréza

Reproduction soumise à autorisation du titulaire des droits d'exploitation

© Région Bourgogne-Franche-Comté, Inventaire du patrimoine ; SCAN 25 IGN - 2008, Licence n° 2008CISE29-68



**Vue générale.**

25, Jougne

N° de l'illustration : 20092500482NUC2A

Date : 2009

Auteur : Jérôme Mongreville

Reproduction soumise à autorisation du titulaire des droits d'exploitation

© Région Bourgogne-Franche-Comté, Inventaire du patrimoine