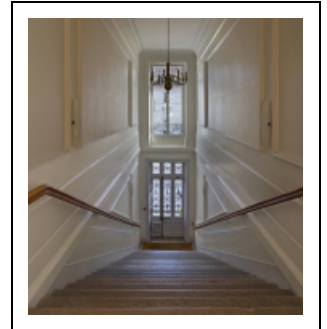


HÔTEL DE MARCILLY, ACTUELLEMENT TRIBUNAL ADMINISTRATIF

Bourgogne-Franche-Comté, Doubs
Besançon
îlot Porteau - 30 rue Charles Nodier

Dossier IA25000687 réalisé en 1996 revu en
2009

Auteur(s) : Christiane Roussel



Historique

Dès le début du 19e siècle, différents propriétaires se sont succédés ici, la parcelle étant encore en nature de jardin en 1833, date de son achat par le maître-charpentier Jean-Antoine Cornu. L'année suivante, il y construit une maison et un atelier attenant. L'ensemble est revendu en 1857 à Jean-Etienne Roussel de Gressoux, puis en 1874 à l'entrepreneur Stéphane Blondeau. En 1878, le notaire Henri-Joseph Le Bon en fait l'acquisition. En 1880, il démolit la maison et l'atelier pour construire une demeure entre cour et jardin avec une aile en retour d'équerre sur cour. La niche située entre deux fenêtres de l'étage porte la date 1889 et une inscription indéchiffrable. En 1910, l'industriel Jacques-Félix Petitjean de Marcilly se porte acquéreur de l'édifice. En 1973, ce dernier est racheté par le département du Doubs et abrite actuellement le tribunal administratif.

Période(s) principale(s) : 4e quart 19e siècle

Dates : 1889 (porte la date)

Description

L'hôtel entre cour et jardin possède une aile en retour d'équerre sur cour avec entresol qui abritait à l'origine en rez-de-chaussée des remises et des écuries ainsi que la cuisine.

Éléments descriptifs

Murs : calcaire, moellon, enduit

Toit : tuile mécanique

Étages : sous-sol, entresol, 1 étage carré

Élévation : élévation à travées

Escaliers : escalier dans-oeuvre, escalier droit, en maçonnerie

Typologie : hôtel en fond de cour antérieure

Décor

Techniques : sculpture

Précision sur les représentations :

Un fronton triangulaire surmonte la grande niche située sur la façade antérieure du logis principal.

Sources documentaires

Documents figurés

- **Besançon** : extrait du plan cadastral, 1974, section AP

Besançon : extrait du plan cadastral, 1974, section AP.

Informations complémentaires

- **Voir le dossier numérisé** : <https://patrimoine.bourgognefranchecomte.fr/gtrudov/IA25000687/index.htm>

Observations :

L'édifice est l'un des derniers hôtels privés construits à Besançon en même temps que celui situé au 9bis de la même rue (étudié).

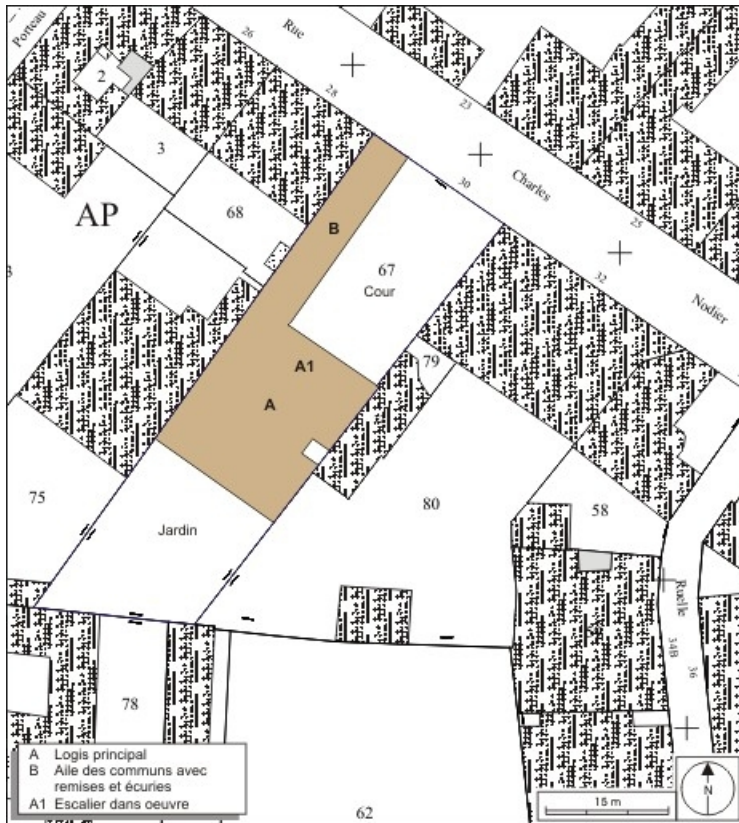
Thématiques : demeures bisontines

Aire d'étude et canton : Besançon centre

Dénomination : hôtel

Parties constituantes non étudiées : communs, écurie, remise, jardin, cour, enclos, portail

© Région Bourgogne-Franche-Comté, Inventaire du patrimoine



Plan masse et de situation. Extrait du plan cadastral, 1974, section AP.
25, Besançon, 30 rue Charles Nodier, lieudit : îlot Porteau

Source :

Besançon : extrait du plan cadastral, 1974, section AP.

N° de l'illustration : 20102500086NUDA

Date : 2010

Auteur : André Céréza

Reproduction soumise à autorisation du titulaire des droits d'exploitation

© Région Bourgogne-Franche-Comté, Inventaire du patrimoine



Vue d'ensemble, de face, depuis la rue.

25, Besançon, 30 rue Charles Nodier, lieudit : îlot Porteau

N° de l'illustration : 20112501753NUC2A

Date : 2011

Auteur : Yves Sancey

Reproduction soumise à autorisation du titulaire des droits d'exploitation

© Région Bourgogne-Franche-Comté, Inventaire du Patrimoine



Vue d'ensemble du portail d'entrée de la cour.

25, Besançon, 30 rue Charles Nodier, lieudit : îlot Porteau

N° de l'illustration : 20112501755NUC2A

Date : 2011

Auteur : Yves Sancey

Reproduction soumise à autorisation du titulaire des droits d'exploitation

© Région Bourgogne-Franche-Comté, Inventaire du Patrimoine



Vue d'ensemble du logis principal depuis l'entrée de la cour.

25, Besançon, 30 rue Charles Nodier, lieudit : îlot Porteau

N° de l'illustration : 20112501756NUC2A

Date : 2011

Auteur : Yves Sancey

Reproduction soumise à autorisation du titulaire des droits d'exploitation

© Région Bourgogne-Franche-Comté, Inventaire du Patrimoine



Aile droite sur cour : de trois quarts droit.

25, Besançon, 30 rue Charles Nodier, lieudit : îlot Porteau

N° de l'illustration : 20112501752NUC2A

Date : 2011

Auteur : Yves Sancey

Reproduction soumise à autorisation du titulaire des droits d'exploitation

© Région Bourgogne-Franche-Comté, Inventaire du Patrimoine



Façade postérieure : de face.

25, Besançon, 30 rue Charles Nodier, lieudit : îlot Porteau

N° de l'illustration : 20112501750NUC2A

Date : 2011

Auteur : Yves Sancey

Reproduction soumise à autorisation du titulaire des droits d'exploitation

© Région Bourgogne-Franche-Comté, Inventaire du Patrimoine



Façade postérieure depuis la parcelle voisine : de trois quarts droit, vue éloignée.

25, Besançon, 30 rue Charles Nodier, lieudit : îlot Porteau

N° de l'illustration : 20112501757NUC2A

Date : 2011

Auteur : Yves Sancey

Reproduction soumise à autorisation du titulaire des droits d'exploitation

© Région Bourgogne-Franche-Comté, Inventaire du Patrimoine



Façade antérieure : détail de la niche.

25, Besançon, 30 rue Charles Nodier, lieudit : îlot Porteau

N° de l'illustration : 20112501754NUC2A

Date : 2011

Auteur : Yves Sancey

Reproduction soumise à autorisation du titulaire des droits d'exploitation

© Région Bourgogne-Franche-Comté, Inventaire du Patrimoine



Façade antérieure : détail de la niche, vue rapprochée.

25, Besançon, 30 rue Charles Nodier, lieudit : îlot Porteau

N° de l'illustration : 20112501759NUC2A

Date : 2011

Auteur : Yves Sancey

Reproduction soumise à autorisation du titulaire des droits d'exploitation

© Région Bourgogne-Franche-Comté, Inventaire du Patrimoine



Façade antérieure, niche : détail de l'inscription et de la date.

25, Besançon, 30 rue Charles Nodier, lieudit : îlot Porteau

N° de l'illustration : 20112501760NUC2A

Date : 2011

Auteur : Yves Sancey

Reproduction soumise à autorisation du titulaire des droits d'exploitation

© Région Bourgogne-Franche-Comté, Inventaire du Patrimoine



Intérieur : vue de l'escalier en direction de l'entrée.

25, Besançon, 30 rue Charles Nodier, lieudit : îlot Porteau

N° de l'illustration : 20112501751NUC2A

Date : 2011

Auteur : Yves Sancey

Reproduction soumise à autorisation du titulaire des droits d'exploitation

© Région Bourgogne-Franche-Comté, Inventaire du Patrimoine



Aile droite, intérieur : détail d'un monte-charge.

25, Besançon, 30 rue Charles Nodier, lieudit : îlot Porteau

N° de l'illustration : 20112501758NUC2A

Date : 2011

Auteur : Yves Sancey

Reproduction soumise à autorisation du titulaire des droits d'exploitation

© Région Bourgogne-Franche-Comté, Inventaire du Patrimoine