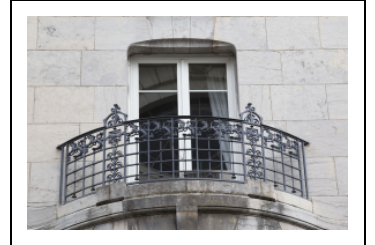


## IMMEUBLE

Bourgogne-Franche-Comté, Doubs  
Besançon  
îlot Pierre Bayle - 19 rue de la République, 22 rue  
Proudhon

Dossier IA25000631 réalisé en 1996 revu en 2009  
Auteur(s) : Christiane Roussel



## Historique

L'immeuble a été construit à l'angle des rues Proudhon et de la République en 1910 pour le docteur Chapoy. L'architecte Camille Cellard employa ici un vocabulaire architectural inspiré de l'Art nouveau.

**Période(s) principale(s)** : 1er quart 20e siècle

**Auteur(s) de l'oeuvre** :  
Camille Cellard (architecte, attribution par travaux historiques)

### Éléments descriptifs

**Murs** : calcaire, béton, pierre de taille

**Toit** : tuile mécanique, ardoise

**Étages** : sous-sol, 3 étages carrés, étage de comble

**Élévation** : élévation à travées

**Escaliers** : escalier dans-oeuvre, escalier tournant à retours avec jour, en charpente

**Typologie** : immeuble de standing

### Décor

**Techniques** : sculpture, fonderie

**Précision sur les représentations** :

La partie inférieure des éléments en surplomb est décorée de feuilles et de fruits de marronnier ; les garde-corps en fonte sont ornés de feuilles de chardon.

## Sources documentaires

### Documents figurés

- **Besançon** : extrait du plan cadastral, 1974, section AE.

Besançon : extrait du plan cadastral, 1974, section AE.

## Informations complémentaires

- **voir le dossier numérisé** : <https://patrimoine.bourgognefranchecomte.fr/gtrudov/IA25000631/index.htm>

### Observations :

L'immeuble est l'un des premiers et l'un des rares exemples d'immeubles Art nouveau du centre ville.

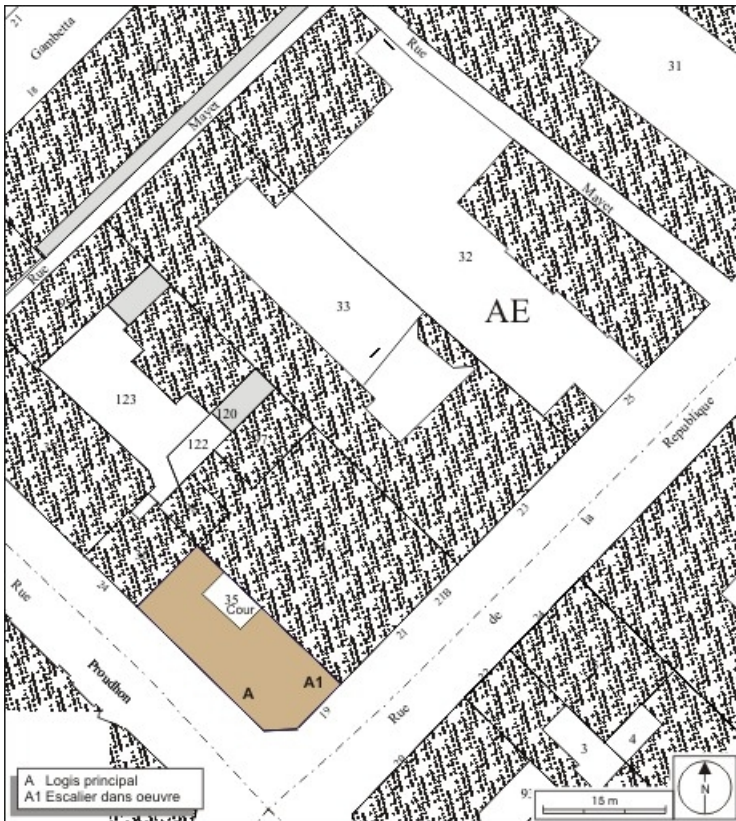
**Thématiques** : demeures bisontines

**Aire d'étude et canton** : Besançon centre

**Dénomination** : immeuble

**Parties constituantes non étudiées** : boutique, borne fontaine, cour

© Région Bourgogne-Franche-Comté, Inventaire du patrimoine



**Plan masse et de situation. Extrait du plan cadastral, 1974, section AE.**  
25, Besançon, 19 rue de la République, lieudit : îlot Pierre Bayle

**Source :**

**Besançon : extrait du plan cadastral, 1974, section AE.**

N° de l'illustration : 20102500070NUDA

Date : 2010

Auteur : André Céréza

Reproduction soumise à autorisation du titulaire des droits d'exploitation

© Région Bourgogne-Franche-Comté, Inventaire du patrimoine



**Vue d'ensemble.**

25, Besançon, 19 rue de la République, lieudit : îlot Pierre Bayle

N° de l'illustration : 20112501723NUC2A

Date : 2011

Auteur : Yves Sancey

Reproduction soumise à autorisation du titulaire des droits d'exploitation

© Région Bourgogne-Franche-Comté, Inventaire du Patrimoine



**Vue d'ensemble rapprochée.**

25, Besançon, 19 rue de la République, lieudit : îlot Pierre Bayle

N° de l'illustration : 20112501736NUC2A

Date : 2011

Auteur : Yves Sancey

Reproduction soumise à autorisation du titulaire des droits d'exploitation

© Région Bourgogne-Franche-Comté, Inventaire du Patrimoine



**Détail de l'angle à partir du premier étage.**

25, Besançon, 19 rue de la République, lieudit : îlot Pierre Bayle

N° de l'illustration : 20112501725NUC2A

Date : 2011

Auteur : Yves Sancey

Reproduction soumise à autorisation du titulaire des droits d'exploitation

© Région Bourgogne-Franche-Comté, Inventaire du Patrimoine





**Détail de la partie supérieure de la façade d'angle.**

25, Besançon, 19 rue de la République, lieudit : îlot Pierre Bayle

N° de l'illustration : 20112501737NUC2A

Date : 2011

Auteur : Yves Sancey

Reproduction soumise à autorisation du titulaire des droits d'exploitation

© Région Bourgogne-Franche-Comté, Inventaire du Patrimoine



**Façade d'angle : de trois quarts droit.**

25, Besançon, 19 rue de la République, lieudit : îlot Pierre Bayle

N° de l'illustration : 20112501731NUC2A

Date : 2011

Auteur : Yves Sancey

Reproduction soumise à autorisation du titulaire des droits d'exploitation

© Région Bourgogne-Franche-Comté, Inventaire du Patrimoine





**Façade d'angle : détail de la partie latérale gauche.**

25, Besançon, 19 rue de la République, lieudit : îlot Pierre Bayle

N° de l'illustration : 20112501730NUC2A

Date : 2011

Auteur : Yves Sancey

Reproduction soumise à autorisation du titulaire des droits d'exploitation

© Région Bourgogne-Franche-Comté, Inventaire du Patrimoine



**Façade d'angle : détail du rez-de-chaussée.**

25, Besançon, 19 rue de la République, lieudit : îlot Pierre Bayle

N° de l'illustration : 20112501733NUC2A

Date : 2011

Auteur : Yves Sancey

Reproduction soumise à autorisation du titulaire des droits d'exploitation

© Région Bourgogne-Franche-Comté, Inventaire du Patrimoine



**Vue d'ensemble de la façade latérale gauche.**

25, Besançon, 19 rue de la République, lieudit : îlot Pierre Bayle

N° de l'illustration : 20112501735NUC2A

Date : 2011

Auteur : Yves Sancey

Reproduction soumise à autorisation du titulaire des droits d'exploitation

© Région Bourgogne-Franche-Comté, Inventaire du Patrimoine



**Façade latérale gauche : détail du bow-window en contre-plongée.**

25, Besançon, 19 rue de la République, lieudit : îlot Pierre Bayle

N° de l'illustration : 20112501729NUC2A

Date : 2011

Auteur : Yves Sancey

Reproduction soumise à autorisation du titulaire des droits d'exploitation

© Région Bourgogne-Franche-Comté, Inventaire du Patrimoine





**Façade latérale gauche : détail du bow-window.**

25, Besançon, 19 rue de la République, lieudit : îlot Pierre Bayle

N° de l'illustration : 20112501726NUC2A

Date : 2011

Auteur : Yves Sancey

Reproduction soumise à autorisation du titulaire des droits d'exploitation

© Région Bourgogne-Franche-Comté, Inventaire du Patrimoine





**Détail de l'entrée, de face.**

25, Besançon, 19 rue de la République, lieudit : îlot Pierre Bayle

N° de l'illustration : 20112501743NUC2A

Date : 2011

Auteur : Yves Sancey

Reproduction soumise à autorisation du titulaire des droits d'exploitation

© Région Bourgogne-Franche-Comté, Inventaire du Patrimoine



**Façade latérale gauche : détail du balcon du bow-window.**  
25, Besançon, 19 rue de la République, lieudit : îlot Pierre Bayle

N° de l'illustration : 20112501727NUC2A

Date : 2011

Auteur : Yves Sancey

Reproduction soumise à autorisation du titulaire des droits d'exploitation

© Région Bourgogne-Franche-Comté, Inventaire du Patrimoine



**Façade latérale gauche : détail du balcon du premier étage.**  
25, Besançon, 19 rue de la République, lieudit : îlot Pierre Bayle

N° de l'illustration : 20112501728NUC2A

Date : 2011

Auteur : Yves Sancey

Reproduction soumise à autorisation du titulaire des droits d'exploitation

© Région Bourgogne-Franche-Comté, Inventaire du Patrimoine





**Détail du balcon d'angle du premier étage.**

25, Besançon, 19 rue de la République, lieudit : îlot Pierre Bayle

N° de l'illustration : 20112501724NUC2A

Date : 2011

Auteur : Yves Sancey

Reproduction soumise à autorisation du titulaire des droits d'exploitation

© Région Bourgogne-Franche-Comté, Inventaire du Patrimoine



**Façade latérale gauche : détail du décor du balcon en ferronnerie du premier étage.**  
25, Besançon, 19 rue de la République, lieudit : îlot Pierre Bayle

N° de l'illustration : 20112501738NUC2A

Date : 2011

Auteur : Yves Sancey

Reproduction soumise à autorisation du titulaire des droits d'exploitation

© Région Bourgogne-Franche-Comté, Inventaire du Patrimoine





**Vue de la porte d'entrée rue de la république.**

25, Besançon, 19 rue de la République, lieudit : îlot Pierre Bayle

N° de l'illustration : 20112501732NUC2A

Date : 2011

Auteur : Yves Sancey

Reproduction soumise à autorisation du titulaire des droits d'exploitation

© Région Bourgogne-Franche-Comté, Inventaire du Patrimoine



**Détail du balcon au-dessus de la porte d'entrée, rue de la République.**

25, Besançon, 19 rue de la République, lieudit : îlot Pierre Bayle

N° de l'illustration : 20112501734NUC2A

Date : 2011

Auteur : Yves Sancey

Reproduction soumise à autorisation du titulaire des droits d'exploitation

© Région Bourgogne-Franche-Comté, Inventaire du Patrimoine



**Détail du décor en ferronnerie de la porte d'entrée, depuis l'intérieur.**

25, Besançon, 19 rue de la République, lieudit : îlot Pierre Bayle

N° de l'illustration : 20112501742NUC2A

Date : 2011

Auteur : Yves Sancey

Reproduction soumise à autorisation du titulaire des droits d'exploitation

© Région Bourgogne-Franche-Comté, Inventaire du Patrimoine



**Intérieur, escalier : vue d'ensemble.**

25, Besançon, 19 rue de la République, lieudit : îlot Pierre Bayle

N° de l'illustration : 20112501741NUC2A

Date : 2011

Auteur : Yves Sancey

Reproduction soumise à autorisation du titulaire des droits d'exploitation

© Région Bourgogne-Franche-Comté, Inventaire du Patrimoine





**Intérieur, escalier : détail de la menuiserie.**

25, Besançon, 19 rue de la République, lieudit : îlot Pierre Bayle

N° de l'illustration : 20112501740NUC2A

Date : 2011

Auteur : Yves Sancey

Reproduction soumise à autorisation du titulaire des droits d'exploitation

© Région Bourgogne-Franche-Comté, Inventaire du Patrimoine





**Intérieur, escalier : détail d'une console.**

25, Besançon, 19 rue de la République, lieudit : îlot Pierre Bayle

N° de l'illustration : 20112501739NUC2A

Date : 2011

Auteur : Yves Sancey

Reproduction soumise à autorisation du titulaire des droits d'exploitation

© Région Bourgogne-Franche-Comté, Inventaire du Patrimoine