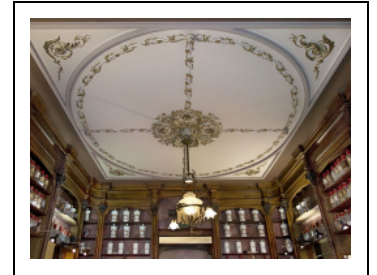


IMMEUBLE

Bourgogne-Franche-Comté, Doubs
Besançon
îlot Morand - 7 rue Morand

Dossier IA25000610 réalisé en 1996 revu en
2009

Auteur(s) : Christiane Roussel



Historique

En 1865, Pierre-Louis Card, entrepreneur à Besançon, achète un terrain en bordure de la future rue Morand pour y construire un immeuble achevé, comme la rue, en 1868 et comprenant de part et d'autre du passage cochier deux boutiques. Celle de droite, une pharmacie, a conservé jusqu'à aujourd'hui sa devanture et ses aménagements intérieurs d'origine, constitués notamment de la boutique et d'une réserve-laboratoire également sur rue, toutes deux derrière la même devanture.

Période(s) principale(s) : 3e quart 19e siècle

Description

L'immeuble est constitué d'un logis sur rue, à trois étages carrés et un de comble, et d'un logis secondaire parallèle à un étage carré. Deux passages cochers en position centrale les traversent. Le logis secondaire comprend une remise à gauche de l'allée cochère, des bûchers et une buanderie sur la façade postérieure donnant sur une courrette.

Éléments descriptifs

Murs : calcaire, calcaire, pierre de taille, moellon, enduit

Toit : tuile plate

Étages : sous-sol, 3 étages carrés, étage de comble

Élévation : élévation ordonnancée

Escaliers : escalier dans-oeuvre, escalier tournant à retours avec jour, en charpente

Informations complémentaires

- **Voir le dossier numérisé :** <https://patrimoine.bourgognefranchecomte.fr/gtrudov/IA25000610/index.htm>

Observations :

Immeuble représentatif d'une opération immobilière du second Empire ayant conservé le décor et les aménagements d'origine d'une pharmacie.

Éléments remarquables : boutique

Protection

inscrit MH partiellement : 2000/12/27

devanture et décor immeuble par destination de la salle principale de la boutique : inscription par arrêté du 27 décembre 2000

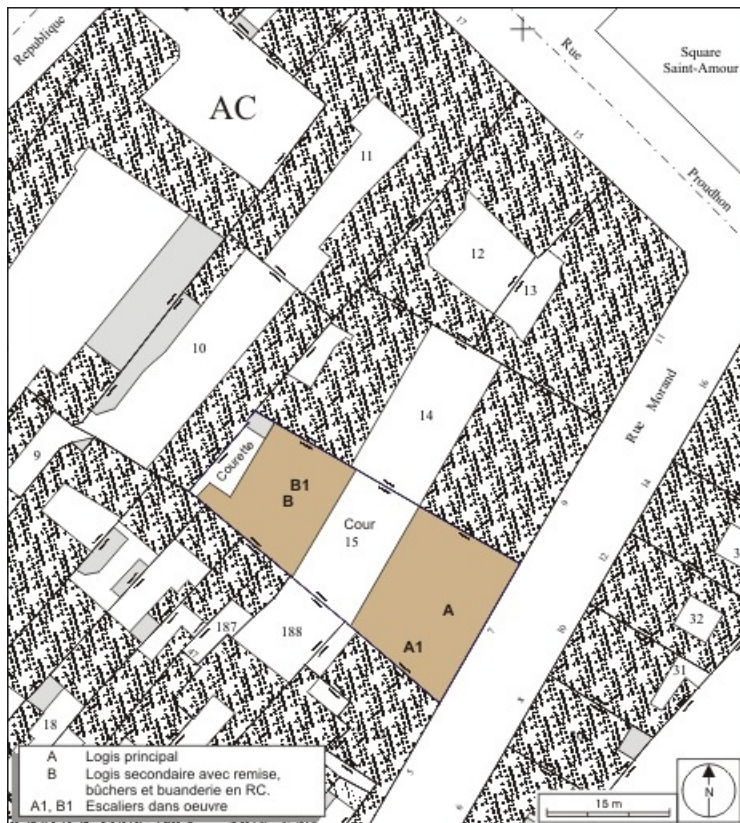
Thématiques : demeures bisontines

Aire d'étude et canton : Besançon centre

Dénomination : immeuble

Parties constituantes non étudiées : buanderie, bûcher, logement, boutique, cour

© Région Bourgogne-Franche-Comté, Inventaire du patrimoine



Plan masse et de situation. Extrait du plan cadastral, 1974, section AC.
25, Besançon, 7 rue Morand, lieudit : îlot Morand

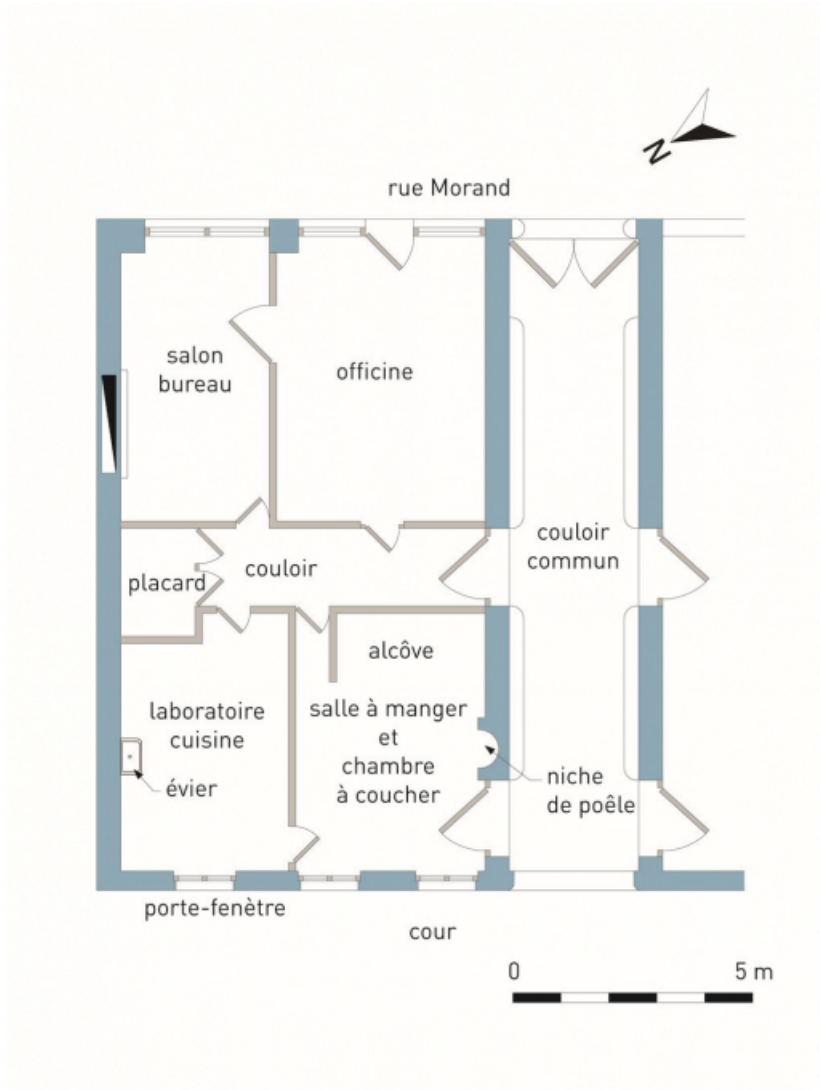
N° de l'illustration : 20102500030NUDA

Date : 2010

Auteur : André Céréza

Reproduction soumise à autorisation du titulaire des droits d'exploitation

© Région Bourgogne-Franche-Comté, Inventaire du patrimoine



Restitution de la distribution du rez-de-chaussée.

25, Besançon, 7 rue Morand, lieudit : îlot Morand

N° de l'illustration : 20132500408NUDA

Date : 2013

Auteur : Mathias Papigny

Reproduction soumise à autorisation du titulaire des droits d'exploitation

© Région Bourgogne-Franche-Comté, Inventaire du Patrimoine



Logis principal : vue d'ensemble éloignée depuis la rue, de trois quarts gauche.

25, Besançon, 7 rue Morand, lieudit : îlot Morand

N° de l'illustration : 20122500513NUC2A

Date : 2012

Auteur : Yves Sancey

Reproduction soumise à autorisation du titulaire des droits d'exploitation

© Région Bourgogne-Franche-Comté, Inventaire du Patrimoine



Logis principal : vue d'ensemble depuis la rue, de trois quarts gauche.

25, Besançon, 7 rue Morand, lieudit : îlot Morand

N° de l'illustration : 20122500511NUC2A

Date : 2012

Auteur : Yves Sancey

Reproduction soumise à autorisation du titulaire des droits d'exploitation

© Région Bourgogne-Franche-Comté, Inventaire du Patrimoine



Logis principal : vue d'ensemble depuis la rue à partir du premier étage, de trois quarts gauche.

25, Besançon, 7 rue Morand, lieudit : îlot Morand

N° de l'illustration : 20122500512NUC2A

Date : 2012

Auteur : Yves Sancey

Reproduction soumise à autorisation du titulaire des droits d'exploitation

© Région Bourgogne-Franche-Comté, Inventaire du Patrimoine



Logis principal : détail de la devanture de la pharmacie, de face.

25, Besançon, 7 rue Morand, lieudit : îlot Morand

N° de l'illustration : 20122500509NUC2A

Date : 2012

Auteur : Yves Sancey

Reproduction soumise à autorisation du titulaire des droits d'exploitation

© Région Bourgogne-Franche-Comté, Inventaire du Patrimoine



Logis principal : détail de la devanture de la pharmacie, partie gauche.

25, Besançon, 7 rue Morand, lieudit : îlot Morand

N° de l'illustration : 20122500510NUC2A

Date : 2012

Auteur : Yves Sancey

Reproduction soumise à autorisation du titulaire des droits d'exploitation

© Région Bourgogne-Franche-Comté, Inventaire du Patrimoine



Logis principal, façade antérieure : détail des garde-corps et du balcon du premier étage.

25, Besançon, 7 rue Morand, lieudit : îlot Morand

N° de l'illustration : 20122500514NUC2A

Date : 2012

Auteur : Yves Sancey

Reproduction soumise à autorisation du titulaire des droits d'exploitation

© Région Bourgogne-Franche-Comté, Inventaire du Patrimoine



Logis secondaire, détail de la façade postérieure, de trois quarts droit.

25, Besançon, 7 rue Morand, lieudit : îlot Morand

N° de l'illustration : 20122500523NUC2A

Date : 2012

Auteur : Yves Sancey

Reproduction soumise à autorisation du titulaire des droits d'exploitation

© Région Bourgogne-Franche-Comté, Inventaire du Patrimoine



Logis principal, pharmacie : détail des boiseries, partie droite, depuis l'entrée de la boutique.
25, Besançon, 7 rue Morand, lieudit : îlot Morand

N° de l'illustration : 20122500519NUC2A

Date : 2012

Auteur : Yves Sancey

Reproduction soumise à autorisation du titulaire des droits d'exploitation

© Région Bourgogne-Franche-Comté, Inventaire du Patrimoine



Logis principal, pharmacie : détail du plafond et des boiseries de la boutique, depuis le fond : de trois quarts gauche.
25, Besançon, 7 rue Morand, lieudit : îlot Morand

N° de l'illustration : 20122500517NUC2A

Date : 2012

Auteur : Yves Sancey

Reproduction soumise à autorisation du titulaire des droits d'exploitation

© Région Bourgogne-Franche-Comté, Inventaire du Patrimoine



Logis principal, intérieur : vue d'ensemble du plafond de la pharmacie.

25, Besançon, 7 rue Morand, lieudit : îlot Morand

N° de l'illustration : 20122500508NUC2A

Date : 2012

Auteur : Yves Sancey

Reproduction soumise à autorisation du titulaire des droits d'exploitation

© Région Bourgogne-Franche-Comté, Inventaire du Patrimoine



Logis principal, pharmacie : détail de la rosace du plafond.

25, Besançon, 7 rue Morand, lieudit : îlot Morand

N° de l'illustration : 20122500515NUC2A

Date : 2012

Auteur : Yves Sancey

Reproduction soumise à autorisation du titulaire des droits d'exploitation

© Région Bourgogne-Franche-Comté, Inventaire du Patrimoine



Logis principal, pharmacie : détail d'un angle du plafond et des boiseries de la boutique.

25, Besançon, 7 rue Morand, lieudit : îlot Morand

N° de l'illustration : 20122500516NUC2A

Date : 2012

Auteur : Yves Sancey

Reproduction soumise à autorisation du titulaire des droits d'exploitation

© Région Bourgogne-Franche-Comté, Inventaire du Patrimoine



Logis principal, pharmacie : détail du décor du plafond, côté vitrine.

25, Besançon, 7 rue Morand, lieudit : îlot Morand

N° de l'illustration : 20122500518NUC2A

Date : 2012

Auteur : Yves Sancey

Reproduction soumise à autorisation du titulaire des droits d'exploitation

© Région Bourgogne-Franche-Comté, Inventaire du Patrimoine



Logis principal, vue d'ensemble du passage cocher depuis l'entrée.

25, Besançon, 7 rue Morand, lieudit : îlot Morand

N° de l'illustration : 20122500520NUC2A

Date : 2012

Auteur : Yves Sancey

Reproduction soumise à autorisation du titulaire des droits d'exploitation

© Région Bourgogne-Franche-Comté, Inventaire du Patrimoine



Logis principal, façade postérieure, de trois quarts droit.

25, Besançon, 7 rue Morand, lieu-dit : îlot Morand

N° de l'illustration : 20122500521NUC2A

Date : 2012

Auteur : Yves Sancey

Reproduction soumise à autorisation du titulaire des droits d'exploitation

© Région Bourgogne-Franche-Comté, Inventaire du Patrimoine



Logis secondaire, façade antérieure, de face.
25, Besançon, 7 rue Morand, lieudit : îlot Morand

N° de l'illustration : 20122500522NUC2A

Date : 2012

Auteur : Yves Sancey

Reproduction soumise à autorisation du titulaire des droits d'exploitation

© Région Bourgogne-Franche-Comté, Inventaire du Patrimoine



Vue des passages cochers en enfilade depuis la deuxième cour.

25, Besançon, 7 rue Morand, lieudit : îlot Morand

N° de l'illustration : 20122500524NUC2A

Date : 2012

Auteur : Yves Sancey

Reproduction soumise à autorisation du titulaire des droits d'exploitation

© Région Bourgogne-Franche-Comté, Inventaire du Patrimoine