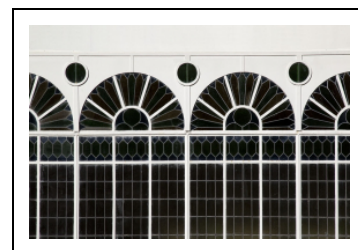


MAISON

Bourgogne-Franche-Comté, Doubs
Besançon
îlot Saint-Jacques - 12 rue du Lycée

Dossier IA25000605 réalisé en 1996 revu en
2009

Auteur(s) : Christiane Roussel



Historique

Par la forme des baies, on peut dater le logis principal sur rue de la fin du 16e siècle et le logis secondaire, de plan en L et en fond de cour, du 18e siècle. En 1771, Bertrand Monnet, nouveau propriétaire de la maison depuis un an, par rachat à l'aubergiste Laffly, demandait la permission de "faire recouper le couvert" (qui déversait ses eaux dans la rue au ras de la corniche) et d'y placer "un corps de descente", ainsi que d'installer un étage de comble qui ne sera réalisé que bien plus tard, probablement au 20e siècle, au moment où l'on a surélevé ce logis d'un étage côté cour.

Période(s) principale(s) : 2e moitié 16e siècle

Description

Le logis sur rue, à un étage carré et un de comble, avec un passage cochier en position latérale, est bâti sur un sous-sol voûté en berceau ou plafonné. Au fond de la cour est situé un logis secondaire de plan en L, bâti sur un sous-sol voûté d'arêtes, avec des remises en rez-de-chaussée, les deux du fond encadrant une buanderie. Les deux logis sont distribués par un escalier à cage ouverte avec rampe en ferronnerie, situé à droite de la cour, avec une cage fermée par un cloison en verre dépoli.

Éléments descriptifs

Murs : calcaire, pierre de taille

Toit : tuile plate

Étages : sous-sol, 2 étages carrés, étage de comble

Couvrement : voûte d'arêtes, voûte en berceau

Escaliers : escalier de distribution extérieur, escalier tournant à retours sans jour, cage ouverte en maçonnerie en charpente

Sources documentaires

Documents figurés

- **Besançon : extrait du plan cadastral, 1974, section AW.**
Besançon : extrait du plan cadastral, 1974, section AW.

Informations complémentaires

- **Voir le dossier numérisé** : <https://patrimoine.bourgognefranche-comte.fr/gtrudov/IA25000605/index.htm>

Observations :

La façade sur rue du logis principal de la fin du 16e siècle n'a pas été dénaturé et correspond en tous points au dessin à la plume réalisé en 1771 par l'architecte Jean-Charles Colombot lors d'une requête en voirie.

Thématiques : demeures bisontines

Aire d'étude et canton : Besançon centre

Dénomination : maison

Parties constituant non étudiées : buanderie, logement, cour

© Région Bourgogne-Franche-Comté, Inventaire du patrimoine



Plan masse et de situation. Extrait du plan cadastral, 1974, section AW.
25, Besançon, 12 rue du Lycée, lieudit : îlot Saint-Jacques

Source :

Besançon : extrait du plan cadastral, 1974, section AW.

N° de l'illustration : 20102500101NUDA

Date : 2010

Auteur : André Céréza

Reproduction soumise à autorisation du titulaire des droits d'exploitation

© Région Bourgogne-Franche-Comté, Inventaire du patrimoine



Vue d'ensemble depuis la rue : de trois quarts gauche.

25, Besançon, 12 rue du Lycée, lieudit : îlot Saint-Jacques

N° de l'illustration : 20112502718NUC2A

Date : 2011

Auteur : Yves Sancey

Reproduction soumise à autorisation du titulaire des droits d'exploitation

© Région Bourgogne-Franche-Comté, Inventaire du Patrimoine



Logis principal : vue d'ensemble de la façade postérieure, depuis le fond de la cour.
25, Besançon, 12 rue du Lycée, lieudit : îlot Saint-Jacques

N° de l'illustration : 20112502722NUC2A

Date : 2011

Auteur : Yves Sancey

Reproduction soumise à autorisation du titulaire des droits d'exploitation

© Région Bourgogne-Franche-Comté, Inventaire du Patrimoine



Vue d'ensemble du logis secondaire depuis l'entrée de la cour : de face.

25, Besançon, 12 rue du Lycée, lieudit : îlot Saint-Jacques

N° de l'illustration : 20112502719NUC2A

Date : 2011

Auteur : Yves Sancey

Reproduction soumise à autorisation du titulaire des droits d'exploitation

© Région Bourgogne-Franche-Comté, Inventaire du Patrimoine



Escalier à cage ouverte sur cour : vue d'ensemble.

25, Besançon, 12 rue du Lycée, lieudit : îlot Saint-Jacques

N° de l'illustration : 20112502720NUC2A

Date : 2011

Auteur : Yves Sancey

Reproduction soumise à autorisation du titulaire des droits d'exploitation

© Région Bourgogne-Franche-Comté, Inventaire du Patrimoine



Escalier à cage ouverte sur cour : détail de la verrière abritant l'escalier.

25, Besançon, 12 rue du Lycée, lieudit : îlot Saint-Jacques

N° de l'illustration : 20112502721NUC2A

Date : 2011

Auteur : Yves Sancey

Reproduction soumise à autorisation du titulaire des droits d'exploitation

© Région Bourgogne-Franche-Comté, Inventaire du Patrimoine