

USINE DE PAPETERIE ZUBER RIEDER ET CIE, ACTUELLEMENT PAPETERIE ZUBER RIEDER ET CENTRALE HYDROÉLECTRIQUE

Bourgogne-Franche-Comté, Doubs
Boussières
rue Ernest Zuber

Dossier IA25000593 réalisé en 2009

Auteur(s) : Raphaël Favereaux, Léa Huguenin-Vuillemin



Historique

Suite au rattachement de l'Alsace à l'Allemagne après la guerre de 1870, les industriels Zuber et Rieder, propriétaires de papeteries à Rixheim (68) et Roppenstwiller (68), décident d'établir une usine de papeterie en territoire français. En 1880, ils achètent des terrains à Boussières et sur la commune voisine de Torpes, à proximité de la rivière du Doubs. Initialement prévue sur la commune de Torpes, l'usine est implantée sur celle de Boussières. Un barrage, établi en 1830 sur le Doubs par les Ponts et Chaussées, permet l'aménagement d'un bief de dérivation qui met en service un bâtiment d'eau équipé de trois turbines. Un accord avec la société du PLM prévoit de créer un embranchement ferroviaire pour la papeterie. Celle-ci ouvre ses portes en 1883 sous la dénomination Zuber Rieder et Cie. La matrice cadastrale mentionne à cette époque diverses constructions : conciergerie, bâtiment pour les employés (vestiaire ?), réfectoire, machine à vapeur, deux chaudières verticales, un "salon de façonnage" et deux cheminées. Entre 1883 et 1887 sont construits deux cités ouvrières, dont une située à Torpes, un logement patronal, deux maisons de direction, une écurie et une conciergerie. L'usine produit à l'origine du papier à écrire à base de cellulose de paille et de tremble, ou de chiffon. Sa production annuelle est d'environ 1000 t à la fin du 19e siècle. Une "fabrique de cartonnage et d'impression", une "annexe au bâtiment à papier" et une "cité" sont édifiées en 1902, et une annexe des chaudières est achevée en 1903. Deux nouvelles cités, un "bâtiment de collage de pâte" et un magasin à papier voient le jour en 1908, et une maison de contremaîtres et un hangar sont bâtis en 1911. En 1913, la papeterie prend la dénomination de Crousaz, Gros et Zuber et Cie. En 1920, la production annuelle atteint 1200 t. Elle est principalement orientée vers le papier à écrire, avec la marque de cahier le Calligraphe, et les papiers spéciaux (papier gommé pour timbres-poste, tickets de loterie ou de télégraphe). De nombreux bâtiments sont détruits ou modifiés en 1930 : "hangar, maison, écurie, logement du cocher, bâtiment de fabrique à papier, de bouillissage des chiffons, de collage des pâtes, de la machine à vapeur, magasin à chiffons, chiffonnerie et remise". La chaufferie et la cheminée auraient été reconstruites en 1932. Une nouvelle cité ouvrière, dite cité du Maroc, est édiée route d'Abbans en 1941. En 1953, la société est transformée en société anonyme, sous l'appellation Gros, Zuber & Cie successeurs, puis Papeterie Zuber-Rieder SA en 1989. Au début des années 1990, deux cheminées sont détruites, la machine à vapeur et sa génératrice démontées. En 2008, la production annuelle est de 6500 t, répartie entre le papier de création (impression et écriture), le papier de conservation et d'exposition, et le packaging de luxe. L'usine est aujourd'hui connue sous le nom de Papeterie Zuber Rieder. En 2002, le bâtiment d'eau a été cédé à la société Hydelec, qui exploite une centrale hydroélectrique produisant 500 kW par an.

Une machine à papier Allimand est en activité en 1883. Elle est secondée par une deuxième machine, de même marque, au début du 20e siècle. Présence de trois turbines de type Francis et Kaplan en 1924. En 1978, il est fait mention d'une chaudière à vapeur de type Babcock et une autre de type Frickart. Une seule des trois cheminées est encore en place en 2009. Les deux machines à papier ont fonctionné simultanément jusque dans les années 1980, la première étant alors arrêtée et démantelée. Quatre piles raffineuses assuraient la fabrication de la pâte à papier. Les chaudières ont été construites par la Société Alsacienne de Constructions Mécaniques (SACM) et les turbines réalisées par la société Berger André et Cie de Thann (68). La centrale hydroélectrique exploite trois turbines.

Le magasin coopératif "La ménagère ouvrière" est créé en 1897 à Torpes. Il est à l'usage exclusif des ouvriers papetiers. La société institue dans le même temps une caisse de maladie et de retraite, une fanfare et des clubs de loisir. La papeterie emploie 250 ouvriers en 1883, 380 en 1923 et 280 en 1962. L'effectif est de 84 salariés en 2009.

Période(s) principale(s) : 4e quart 19e siècle / 1er quart 20e siècle / 2e quart 20e siècle

Dates : 1883 (daté par source) / 1887 (daté par source) / 1897 (daté par source) / 1902 (daté par source) / 1903 (daté par source)

source) / 1908 (daté par source) / 1911 (daté par source) / 1930 (daté par source) / 1941 (daté par source)

Description

L'ensemble des bâtiments est construit en moellon de calcaire enduit. Les ateliers et bâtiments de stockage sont couverts de toits à longs pans et de sheds, en tuile mécanique. L'atelier de raffinage et de préparation de la pâte est pourvu d'un niveau à entrevous en berceau segmentaire. Un bâtiment (ancien séchoir ?) est pourvu de trois étages carrés. La chaufferie est à ossature métallique ourdée de briques, charpente métallique et tuile mécanique en couverture. Les cités ouvrières, le logement patronal et les maisons de direction sont en moellon de calcaire enduit. Pourvue d'un lavoir, la cité ouvrière est composée de sept bâtiments à étage de comble, couverts de toits à longs pans en tuile mécanique. Chacun d'eux compte huit logements de deux pièces. La cité ouvrière édifée à Torpes se compose de cinq bâtiments pourvus chacun d'un étage de comble et de toits à longs pans. Le magasin coopératif possède un étage carré et un toit à demi-croupes. Les maisons de la cité du Maroc sont bâties en parpaing de béton enduit, avec étage de soubassement et étage de comble, couvertes d'un appentis. Le logement patronal possède un étage carré et un étage de comble, et est couvert d'un toit en demi-croupes en tuile mécanique. Les deux maisons de direction possèdent un rez-de-chaussée surélevé, un étage carré et un étage de comble, et sont couvertes d'un toit à longs pans.

Eléments descriptifs

Murs : calcaire, brique, béton, moellon, parpaing de béton, enduit

Toit : tuile mécanique, tôle ondulée, verre en couverture

Étages : 3 étages carrés, étage de comble, étage de soubassement

Couvrement : charpente en bois apparente, charpente métallique apparente

Énergie utilisée : énergie hydraulique produite sur place turbine hydraulique, énergie thermique produite sur place, énergie électrique achetée

Sources documentaires

Documents figurés

- **Boussières : plan-masse des bâtiments sociaux, extrait du plan cadastral numérisé, section AB, échelle 1/1750.**
Source : Direction générale des Finances Publiques - Cadastre ; mise à jour : 2009.
Boussières : plan-masse des bâtiments sociaux, extrait du plan cadastral numérisé, section AB, échelle 1/1750. Source : Direction générale des Finances Publiques - Cadastre ; mise à jour : 2009.
- **Usine de Torpes. Dessin d'ensemble et détails des ouvrages hydrauliques. [Plan général du bâtiment d'eau]. Plan, papier, plume, 1/500, par Laureaux, 1881.**
Usine de Torpes. Dessin d'ensemble et détails des ouvrages hydrauliques. [Plan général du bâtiment d'eau]. Plan, papier, plume, 1/500, par Laureaux (ingénieur), 1881.
Lieu de conservation : Archives départementales du Doubs, Besançon- Cote du document : 3 S 1145
- **Torpes-Boussières (Doubs). - Ménagère ouvrière.**
Torpes-Boussières (Doubs). - Ménagère ouvrière. Carte postale, CLB éd. (Besançon), s.d. [extrême fin 19e siècle ou début 20e siècle].
Lieu de conservation : Collection particulière
- **Papeterie Zuber Rieder et Cie à Boussières.**
Papeterie Zuber Rieder et Cie à Boussières. Plan, papier, plume, 1/1000, par Petitjean, 1967.
Lieu de conservation : Archives départementales du Doubs, Besançon- Cote du document : 1132 W 78
- **La papeterie, depuis le barrage.**
La papeterie, depuis le barrage. Carte postale, s.d. [après 1932].
Lieu de conservation : Collection particulière
- **Plan de masse de la papeterie.**
Plan de masse de la papeterie. Plan, papier, plume, par Laureaux (ingénieur), 1905.
Lieu de conservation : Archives départementales du Doubs, Besançon- Cote du document : 3 S 1145
- **Papeterie de Torpes - Machine à papier B à Boussières (Doubs).**
Papeterie de Torpes - Machine à papier B à Boussières (Doubs). Carte postale, s.d. [début 20e siècle].
Lieu de conservation : Collection particulière
- **Le Doubs pittoresque - Environs de Boussières - Le Doubs entre Torpes et Boussières**
Le Doubs pittoresque - Environs de Boussières - Le Doubs entre Torpes et Boussières. Carte postale, CLB éd. (Besançon), s.d. [extrême fin 19e siècle ou début 20e siècle].
Lieu de conservation : Collection particulière

- **Plan de la papeterie de MM. Zuber et Rieder et Cie, dite usine de Torpes sise à Boussières (département du Doubs).**
Plan de la papeterie de MM. Zuber et Rieder et Cie, dite usine de Torpes sise à Boussières (département du Doubs). Plan, papier, plume, par Laureaux (?), 1908.
Lieu de conservation : Collection particulière
- **Papeterie de Torpes, à Boussières (Doubs) - Batteries des Régleuses.**
Papeterie de Torpes, à Boussières (Doubs) - Batteries des Régleuses. Carte postale, s.d. [entre 1903 et 1915].
Lieu de conservation : Bibliothèque municipale, Besançon- Cote du document : Fonds cartes postales (acq. 973)
- **Papeterie de Torpes, à Boussières (Doubs) - Piles Raffineuses.**
Papeterie de Torpes, à Boussières (Doubs) - Piles Raffineuses. Carte postale, s.d. [entre 1903 et 1915].
Lieu de conservation : Bibliothèque municipale, Besançon- Cote du document : Fonds cartes postales (acq. 973)
- **Cité ouvrière, rue de la Poste.**
Cité ouvrière, rue de la Poste. Carte postale, s.d. [début 20e siècle].
Lieu de conservation : Collection particulière
- **Papeterie de Torpes - Canal des turbines à Boussières (Doubs).**
Papeterie de Torpes - Canal des turbines à Boussières (Doubs). Carte postale, s.d. [extrême fin 19e siècle ou début 20e siècle].
Lieu de conservation : Collection particulière
- **Vue aérienne de la papeterie.**
Vue aérienne de la papeterie. Carte postale, s.d. [milieu 20e siècle].
Lieu de conservation : Collection particulière
- **Papeterie de Torpes, à Boussières (Doubs) - Machines à papier A, [entre 1903 et 1915].**
Papeterie de Torpes, à Boussières (Doubs) - Machines à papier A, carte postale, s.n., s.d. [entre 1903 et 1915].
Lieu de conservation : Bibliothèque municipale, Besançon- Cote du document : Fonds cartes postales (acq. 973)
- **La papeterie de Boussières.**
La papeterie de Boussières. Carte postale, CLB éd., s.d. [extrême fin 19e siècle ou début 20e siècle].
Lieu de conservation : Collection particulière
- **Usine de Torpes. Dessin d'ensemble et détails des ouvrages hydrauliques, [plan de masse].**
Usine de Torpes. Dessin d'ensemble et détails des ouvrages hydrauliques, [plan de masse]. Plan, papier, plume, 1/500, par Laureaux (ingénieur), 1881.
Lieu de conservation : Archives départementales du Doubs, Besançon- Cote du document : 3 S 1145
- **Boussières : plan-masse de l'usine, extrait du plan cadastral numérisé, section AB, échelle 1/1750.**
Boussières : plan-masse de l'usine, extrait du plan cadastral numérisé, section AB, échelle 1/1750. Source : Direction générale des Finances Publiques - Cadastre ; mise à jour : 2009.
- **Boussières : carte de localisation, SCAN 25 © IGN - 2008, Licence n°2008CISE29-68.**
Boussières : carte de localisation, SCAN 25 © IGN - 2008, Licence n°2008CISE29-68.
- **Boussières : carte de localisation : usine et bâtiments sociaux, SCAN 25 © IGN - 2008, Licence n°2008CISE29-68.**
Boussières : carte de localisation : usine et bâtiments sociaux, SCAN 25 © IGN - 2008, Licence n°2008CISE29-68.
- **Papeterie de Torpes - Piles raffineuses à Boussières (Doubs).**
Papeterie de Torpes - Piles raffineuses à Boussières (Doubs). Carte postale, s.d. [extrême fin 19e siècle ou début 20e siècle].
Lieu de conservation : Collection particulière
- **Papeterie de Torpes, à Boussières (Doubs) - Les Calandres.**
Papeterie de Torpes, à Boussières (Doubs) - Les Calandres. Carte postale, s.d. [entre 1903 et 1915].
Lieu de conservation : Bibliothèque municipale, Besançon- Cote du document : Fonds cartes postales (acq. 973)
- **Papeterie de Boussières. Cités ouvrières.**
Papeterie de Boussières. Cités ouvrières. Carte postale, CLB éd. (Besançon), s.d. [extrême fin 19e siècle ou début 20e siècle].
Lieu de conservation : Collection particulière

Informations complémentaires

- **Voir le dossier numérisé :** <https://patrimoine.bourgognefranchecomte.fr/gtrudov/IA25000593/index.htm>

Thématiques : patrimoine industriel du Doubs

Aire d'étude et canton : Doubs

Complément de localisation : oeuvre située en partie sur la commune Torpes

Hydrographie : dérivation du Doubs

Dénomination : usine de papeterie

Parties constituantes non étudiées : aire de stockage du combustible, hangar industriel, cheminée d'usine, atelier de conditionnement, atelier de fabrication, atelier de réparation, aire des déchets, entrepôt industriel, bâtiment d'eau, bureau, pièce de séchage, château d'eau, chaufferie, salle des machines, magasin industriel, étable à chevaux, logement d'ouvriers, logement patronal, magasin coopératif, bief de dérivation

© Région Bourgogne-Franche-Comté, Inventaire du patrimoine



Vue plongeante depuis l'ouest.

N° de l'illustration : 20092500588NUC2A

Date : 2009

Auteur : Yves Sancey

Reproduction soumise à autorisation du titulaire des droits d'exploitation

© Région Bourgogne-Franche-Comté, Inventaire du patrimoine



Carte de localisation. SCAN 25 © IGN - 2008, Licence n°2008CISE29-68.
25, Boussières rue Ernest Zuber

Source :

Boussières : carte de localisation, SCAN 25 © IGN - 2008, Licence n°2008CISE29-68.

N° de l'illustration : 20092500730NUDA

Date : 2009

Auteur : André Céréza

Reproduction soumise à autorisation du titulaire des droits d'exploitation

© Région Bourgogne-Franche-Comté, Inventaire du patrimoine



Carte de localisation : usine et bâtiments sociaux. SCAN 25 © IGN 2008, Licence n°2008CISE29-68.
25, Boussières rue Ernest Zuber

Source :

Boussières : carte de localisation : usine et bâtiments sociaux, SCAN 25 © IGN - 2008, Licence n°2008CISE29-68.

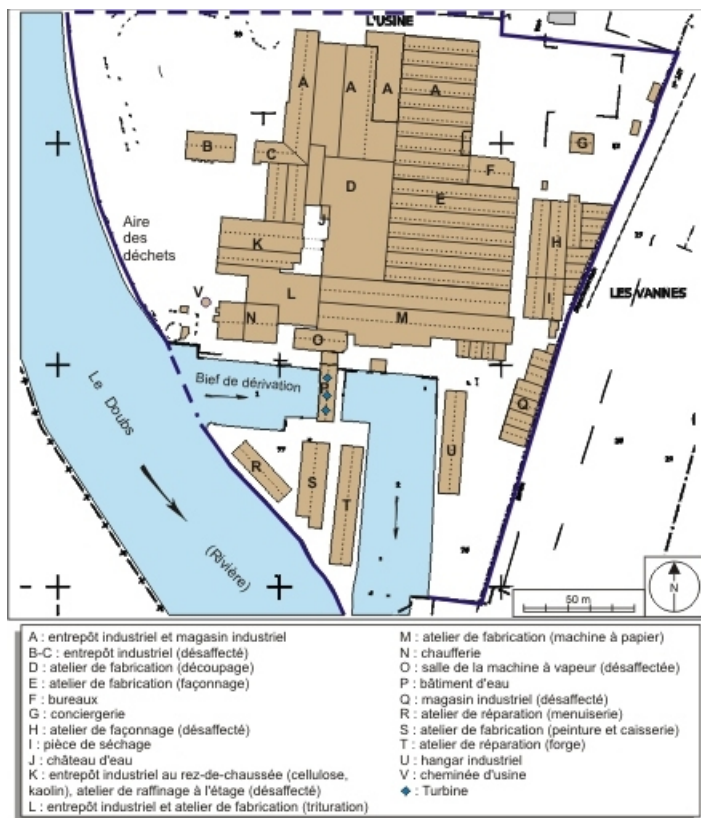
N° de l'illustration : 20092500731NUDA

Date : 2009

Auteur : André Céréza

Reproduction soumise à autorisation du titulaire des droits d'exploitation

© Région Bourgogne-Franche-Comté, Inventaire du patrimoine



Plan-masse de l'usine. Extrait du plan cadastral numérisé, section AB, échelle 1/1750. Source : Direction générale des Finances Publiques - Cadastre ; mise à jour : 2009.

25, Boussières rue Ernest Zuber

Source :

Boussières : plan-masse de l'usine, extrait du plan cadastral numérisé, section AB, échelle 1/1750. Source : Direction générale des Finances Publiques - Cadastre ; mise à jour : 2009.

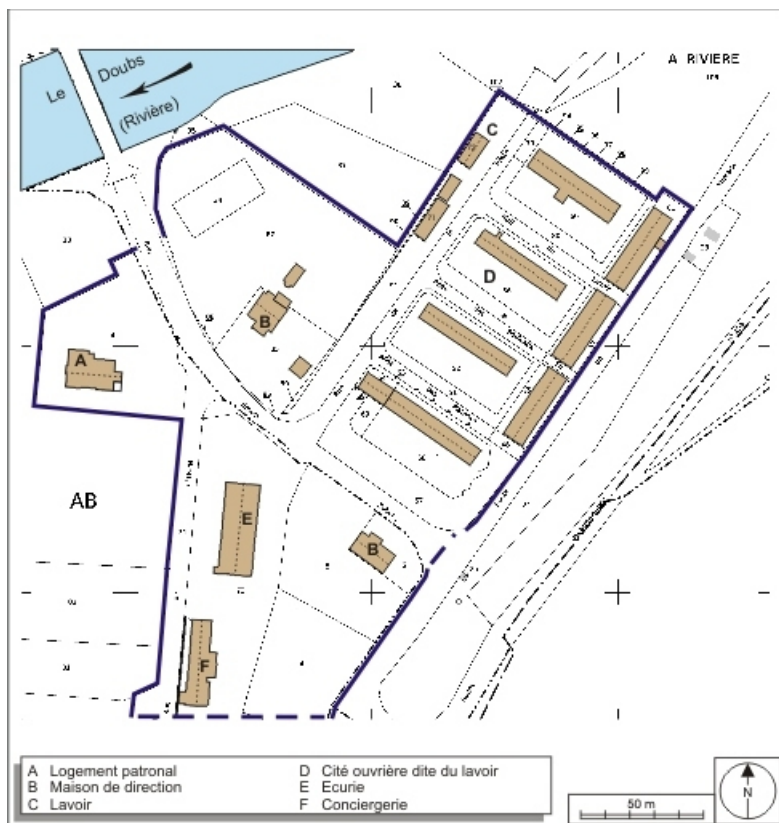
N° de l'illustration : 20092500732NUDA

Date : 2009

Auteur : André Céréza

Reproduction soumise à autorisation du titulaire des droits d'exploitation

© Région Bourgogne-Franche-Comté, Inventaire du patrimoine



Plan-masse des bâtiments sociaux. Extrait du plan cadastral numérisé, section AB, échelle 1/1750. Source : Direction générale des Finances Publiques - Cadastre ; mise à jour : 2009.

25, Boussières rue Ernest Zuber

Source :

Boussières : plan-masse des bâtiments sociaux, extrait du plan cadastral numérisé, section AB, échelle 1/1750. Source : Direction générale des Finances Publiques - Cadastre ; mise à jour : 2009.

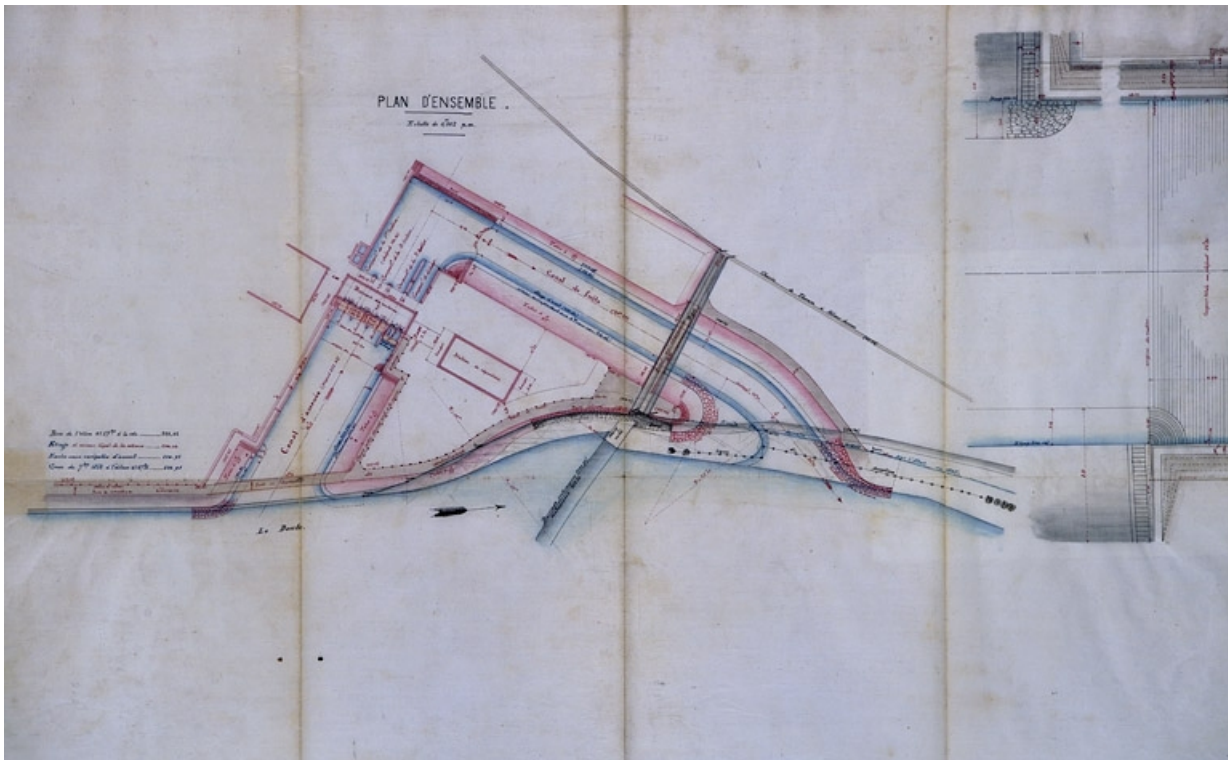
N° de l'illustration : 20092500733NUDA

Date : 2009

Auteur : André Céréza

Reproduction soumise à autorisation du titulaire des droits d'exploitation

© Région Bourgogne-Franche-Comté, Inventaire du patrimoine



Usine de Torpes. Dessin d'ensemble et détails des ouvrages hydrauliques. [plan de masse]

25, Boussières rue Ernest Zuber

Source :

Plan, papier, plume, 1/500, par Laureaux, 1881. Lieu de conservation : Archives départementales du Doubs, Besançon. Cote : 3 S 1145

Lieu de conservation : Archives départementales du Doubs, Besançon - Cote du document : 3 S 1145

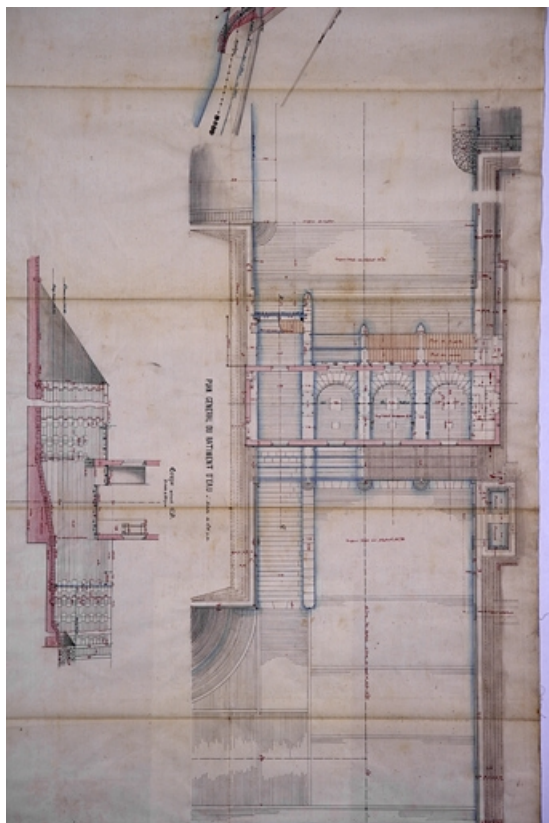
N° de l'illustration : 20092500770NUC2A

Date : 2009

Auteur : Yves Sancey

Reproduction soumise à autorisation du titulaire des droits d'exploitation

© Région Bourgogne-Franche-Comté, Inventaire du patrimoine



Usine de Torpes. Dessin d'ensemble et détails des ouvrages hydrauliques. [Plan général du bâtiment d'eau].
25, Boussières rue Ernest Zuber

Source :

Plan, papier, plume, 1/500, par Laureaux, 1881. Lieu de conservation : Archives départementales du Doubs, Besançon. Cote : 3 S 1145

Lieu de conservation : Archives départementales du Doubs, Besançon - Cote du document : 3 S 1145

N° de l'illustration : 20092500771NUC2A

Date : 2009

Auteur : Yves Sancey

Reproduction soumise à autorisation du titulaire des droits d'exploitation

© Région Bourgogne-Franche-Comté, Inventaire du patrimoine



Plan de masse de la papeterie.
25, Boussières rue Ernest Zuber

Source :

Plan, papier, plume, par Laureaux, 1905. Lieu de conservation : Archives départementales du Doubs, Besançon.

Cote : 3 S 1145

Lieu de conservation : Archives départementales du Doubs, Besançon - Cote du document : 3 S 1145

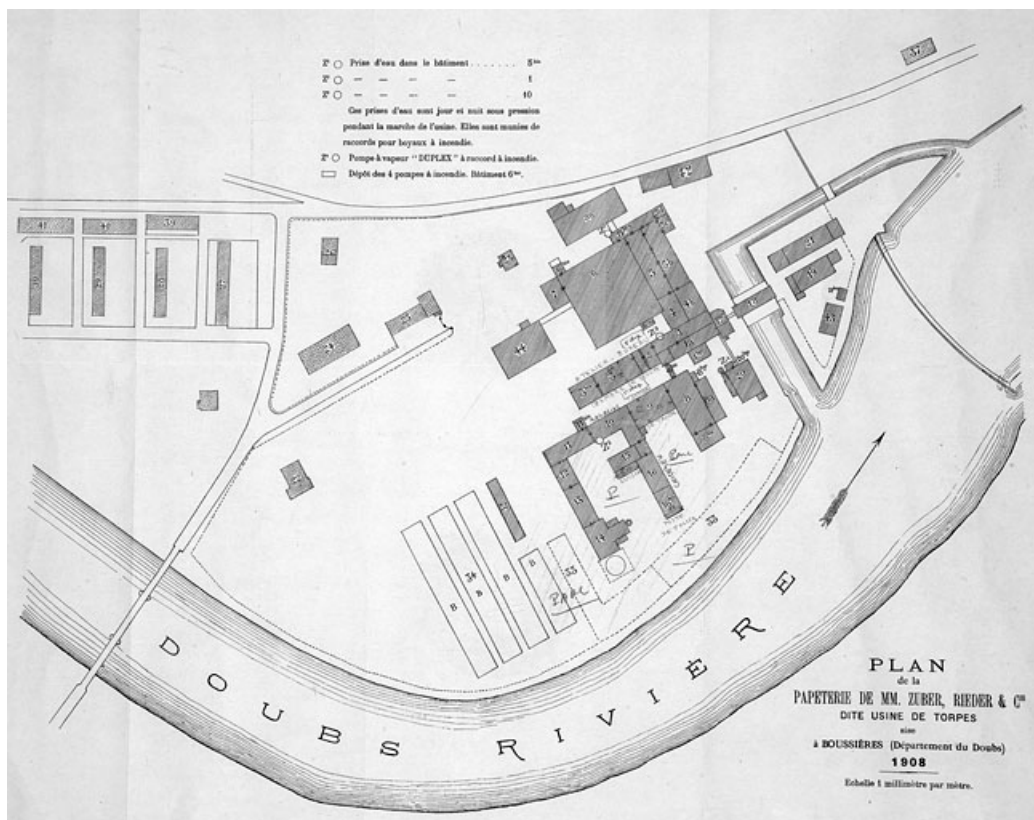
N° de l'illustration : 20092500772NUC2A

Date : 2009

Auteur : Yves Sancey

Reproduction soumise à autorisation du titulaire des droits d'exploitation

© Région Bourgogne-Franche-Comté, Inventaire du patrimoine



Plan de la papeterie de MM. Zuber et Rieder et Cie, dite usine de Torpes sise à Boussières (département du Doubs).
25, Boussières rue Ernest Zuber

Source :

Plan, papier, plume, par Laureaux (?), 1908. Lieu de conservation : collection particulière

Lieu de conservation : Collection particulière

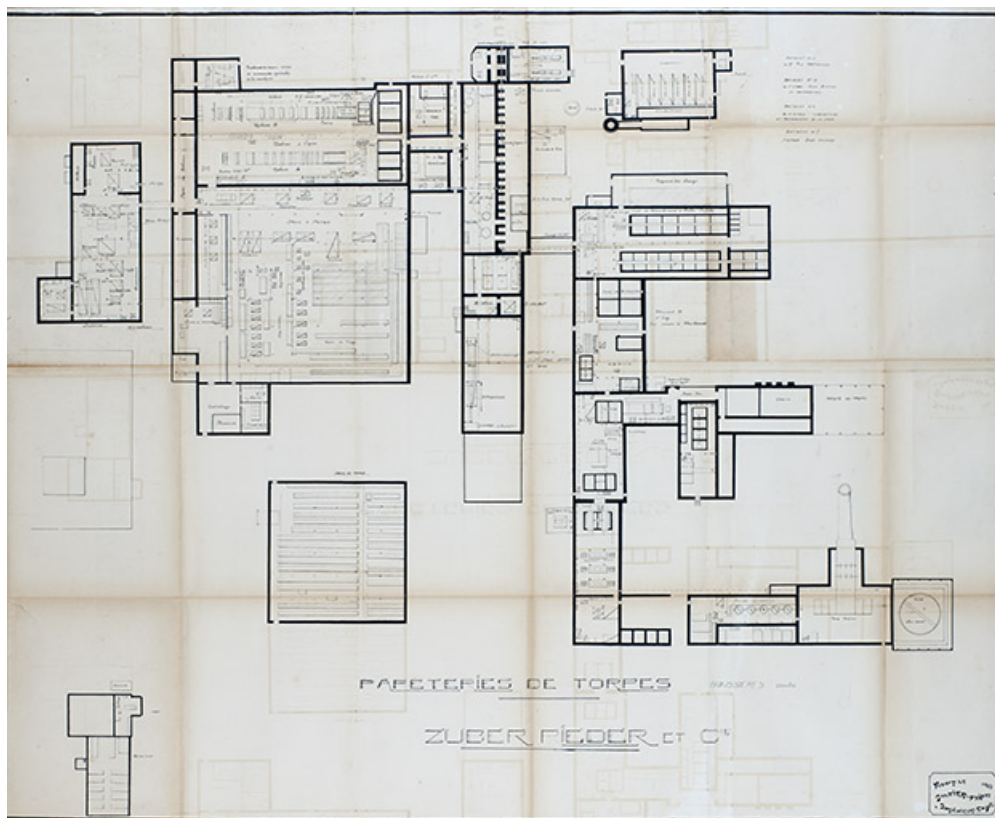
N° de l'illustration : 20092500769NUC2A

Date : 2009

Auteur : Yves Sancey

Reproduction soumise à autorisation du titulaire des droits d'exploitation

© Région Bourgogne-Franche-Comté, Inventaire du patrimoine



Papeteries de Torpes, plan d'ensemble, 1923.

25, Boussières rue Ernest Zuber

Source :

Papeteries de Torpes, Züber-Rieder et Cie, plan d'ensemble, par Galtier Frères, Nancy, 1923. Collection particulière.

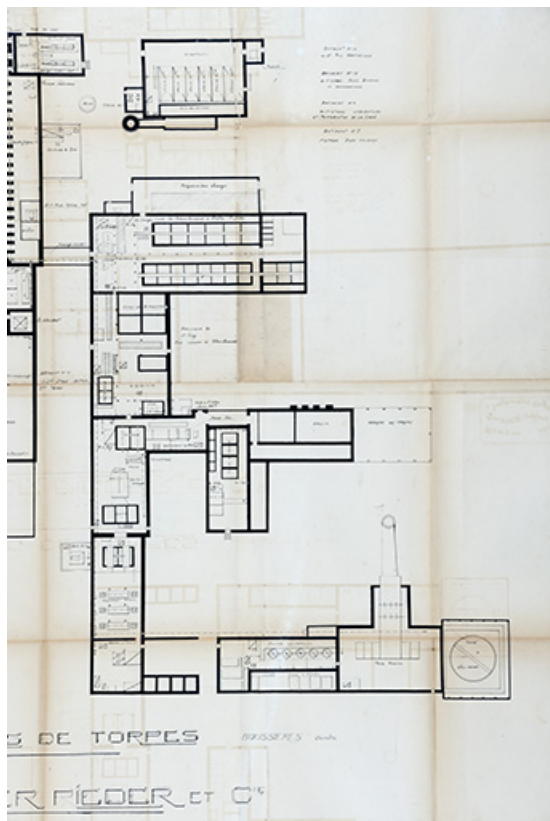
Lieu de conservation : Collection particulière

N° de l'illustration : 20152502363NUC4A

Date : 2015

Reproduction soumise à autorisation du titulaire des droits d'exploitation

© Région Bourgogne-Franche-Comté, Inventaire du patrimoine



Papeteries de Torpes, Züber-Rieder et Cie, plan [partie ouest], 1923.
25, Boussières rue Ernest Zuber

Source :

Papeteries de Torpes, Züber-Rieder et Cie, plan [partie ouest], par Galtier Frères, Nancy, 1923. Collection particulière 1923. Collection particulière.

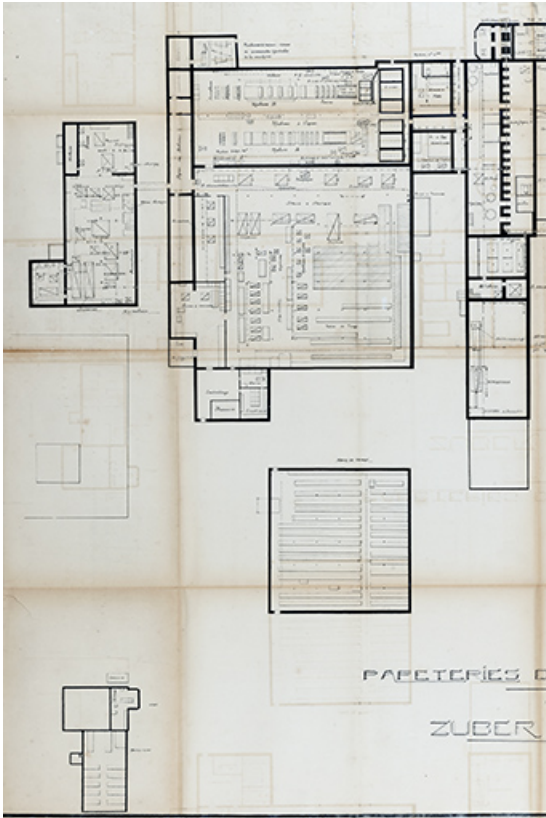
Lieu de conservation : Collection particulière

N° de l'illustration : 20152502364NUC4A

Date : 2015

Reproduction soumise à autorisation du titulaire des droits d'exploitation

© Région Bourgogne-Franche-Comté, Inventaire du patrimoine



Papeteries de Torpes, Züber-Rieder et Cie, plan [partie est], 1923
25, Boussières rue Ernest Zuber

Source :

Papeteries de Torpes, Züber-Rieder et Cie, plan (partie est], par Galtier Frères, Nancy, 1923. Collection particulière.

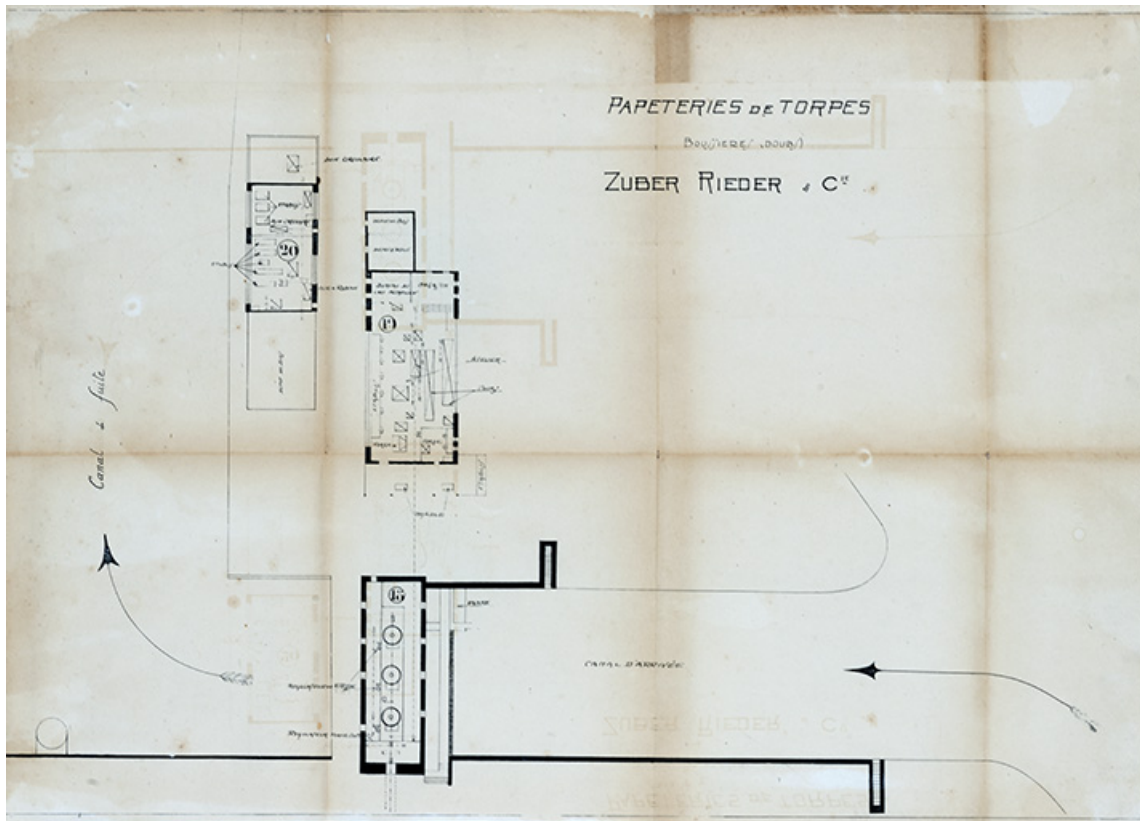
Lieu de conservation : Collection particulière

N° de l'illustration : 20152502365NUC4A

Date : 2015

Reproduction soumise à autorisation du titulaire des droits d'exploitation

© Région Bourgogne-Franche-Comté, Inventaire du patrimoine



Papeteries de Torpes, Züber-Rieder et Cie, plan [partie sud], 1923.
25, Boussières rue Ernest Zuber

Source :

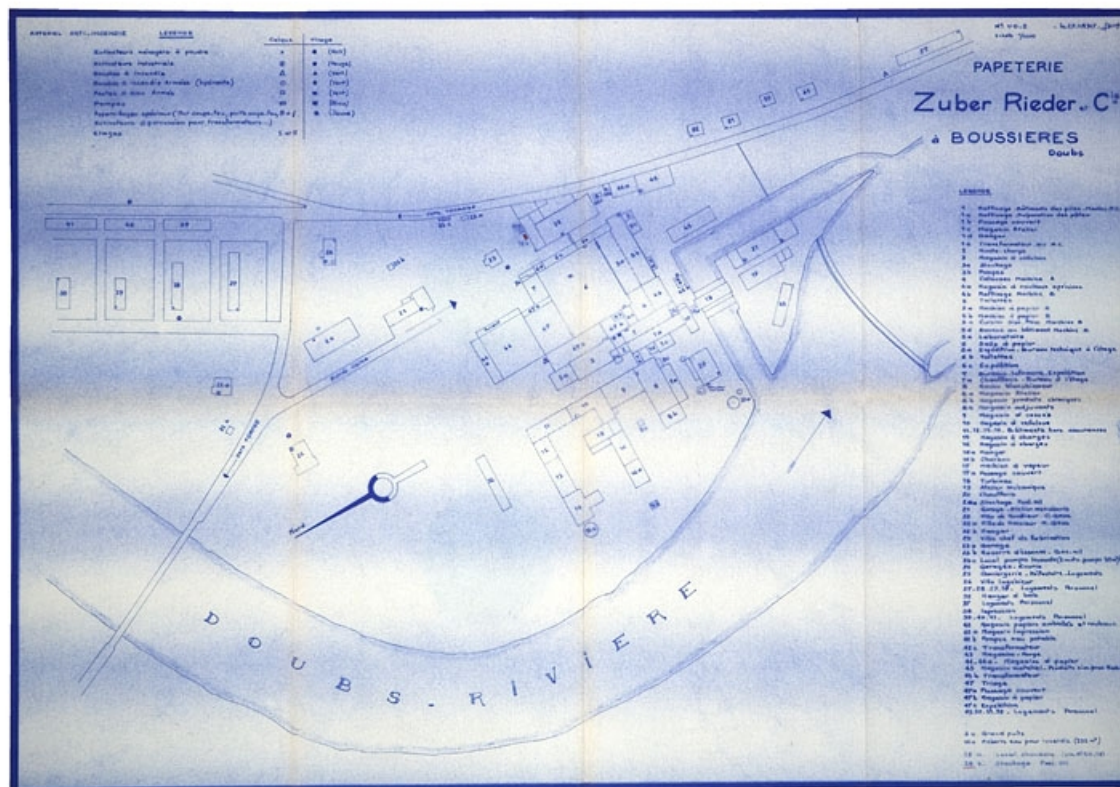
Galtier Frère Torpes, Züber-Rieder et Cie, plan [partie sud], par Galtier Frères, Nancy, 1923. Collection particulière.
Lieu de conservation : Collection particulière

N° de l'illustration : 20152502366NUC4A

Date : 2015

Reproduction soumise à autorisation du titulaire des droits d'exploitation

© Région Bourgogne-Franche-Comté, Inventaire du patrimoine



Papeterie Zuber Rieder et Cie à Boussières.
25, Boussières rue Ernest Zuber

Source :

Plan, papier, plume, 1/1000, par Petitjean, 1967. Lieu de conservation : Archives départementales du Doubs, Besançon. Cote : 1132 W 78

Lieu de conservation : Archives départementales du Doubs, Besançon - Cote du document : 1132 W 78

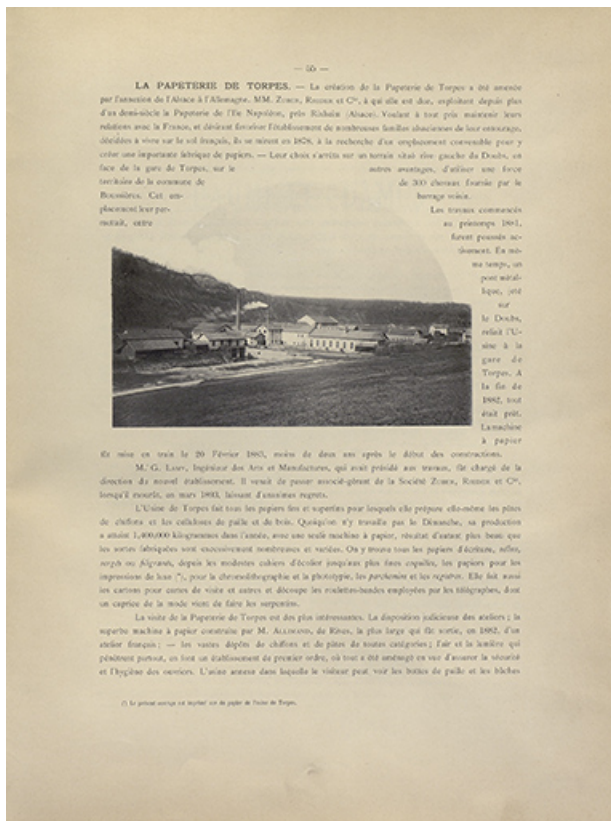
N° de l'illustration : 20092500773NUC2A

Date : 2009

Auteur : Yves Sancey

Reproduction soumise à autorisation du titulaire des droits d'exploitation

© Région Bourgogne-Franche-Comté, Inventaire du patrimoine



La papeterie de Torpes, 1894.
25, Boussières rue Ernest Zuber

Source :

La papeterie de Torpes. Dans : Franche-Comté / par Jules Sicard, 1894, p. 55.

N° de l'illustration : 20192500781NUC2A

Date : 2019

Reproduction soumise à autorisation du titulaire des droits d'exploitation

© Région Bourgogne-Franche-Comté, Inventaire du patrimoine



Le Doubs pittoresque - Environs de Boussières - Le Doubs entre Torpes et Boussières.
25, Boussières rue Ernest Zuber

Source :

Carte postale, CLB éd. (Besançon), s.d. [extrême fin 19e siècle ou début 20e siècle]. Lieu de conservation : collection particulière.

Lieu de conservation : Collection particulière

N° de l'illustration : 20092500698NUC2A

Date : 2009

Auteur : Yves Sancey (reproduction)

Reproduction soumise à autorisation du titulaire des droits d'exploitation

© Région Bourgogne-Franche-Comté, Inventaire du patrimoine



Boussières. Bord du Doubs et Papeteries, carte postale, s.d. [fin 19e ou début 20e siècle].
25, Boussières rue Ernest Zuber

Source :

Boussières. Bord du Doubs et Papeteries, carte postale, s.n., s.d. [fin 19e ou début 20e siècle]. Collection particulière.

Lieu de conservation : Collection particulière

N° de l'illustration : 20152501924NUC4A

Date : 2015

Reproduction soumise à autorisation du titulaire des droits d'exploitation

© Région Bourgogne-Franche-Comté, Inventaire du patrimoine



La papeterie de Boussières.
25, Boussières rue Ernest Zuber

Source :

Carte postale, CLB éd., s.d. [extrême fin 19e siècle ou début 20e siècle]. Lieu de conservation : collection particulière.

Lieu de conservation : Collection particulière

N° de l'illustration : 20092500697NUC2A

Date : 2009

Auteur : Yves Sancey (reproduction)

Reproduction soumise à autorisation du titulaire des droits d'exploitation

© Région Bourgogne-Franche-Comté, Inventaire du patrimoine



Edition Dard

19844 - TORPES (Doubs). — Les Papeteries.

Torpes (Doubs). - Les Papeteries, carte postale, s.d. [fin 19e ou début 20e siècle].

25, Boussières rue Ernest Zuber

Source :

Torpes (Doubs). - Les Papeteries, carte postale, Dard édit., s.d. [fin 19e ou début 20e siècle]. Collection particulière.

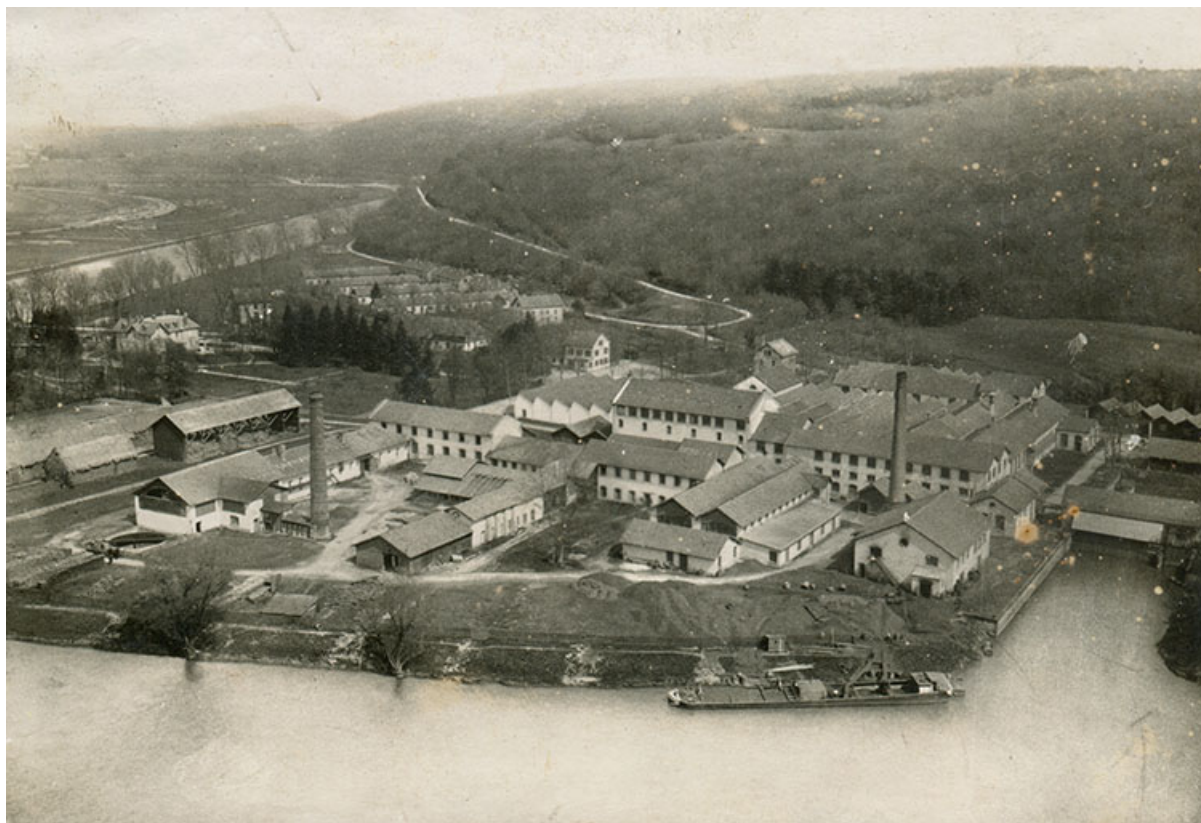
Lieu de conservation : Collection particulière

N° de l'illustration : 20152501923NUC4A

Date : 2015

Reproduction soumise à autorisation du titulaire des droits d'exploitation

© Région Bourgogne-Franche-Comté, Inventaire du patrimoine



Vue plongeante depuis l'ouest, fotogr., s.d. [fin 19e ou début 20e siècle].
25, Boussières rue Ernest Zuber

Source :

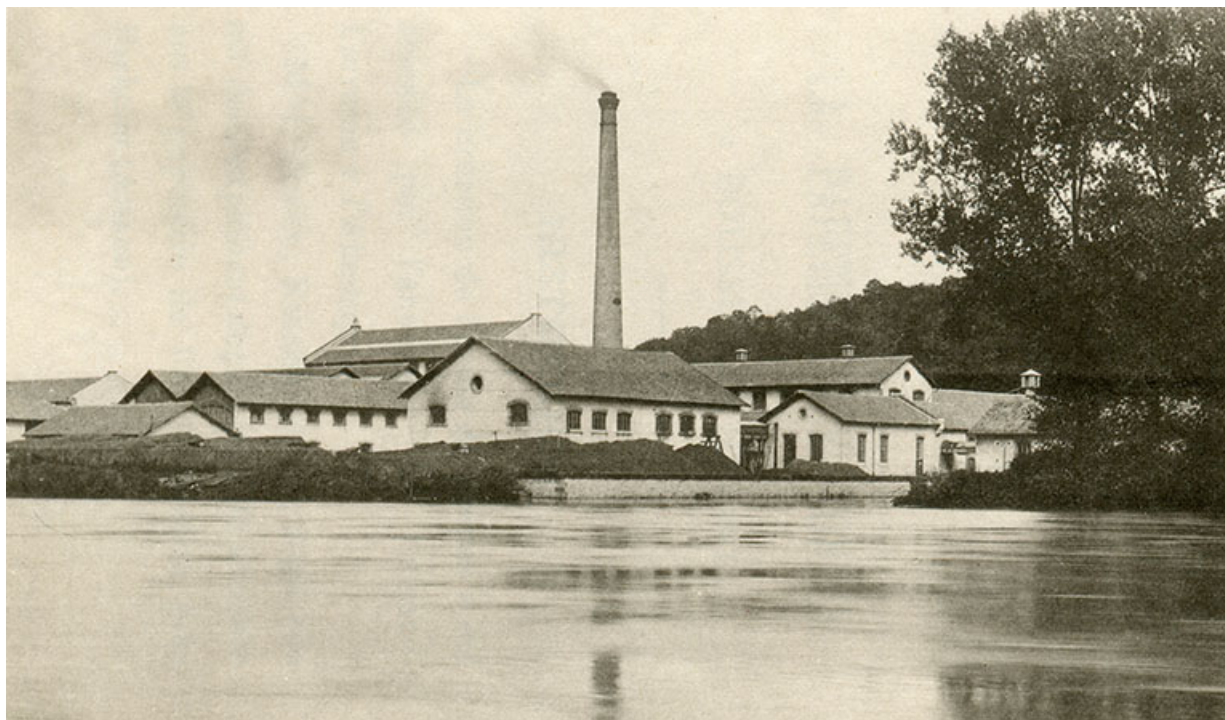
Vue plongeante depuis l'ouest, fotogr., s.d. [fin 19e ou début 20e siècle]. Collection particulière.
Lieu de conservation : Collection particulière

N° de l'illustration : 20152501958NUC4A

Date : 2015

Reproduction soumise à autorisation du titulaire des droits d'exploitation

© Région Bourgogne-Franche-Comté, Inventaire du patrimoine



Vue d'ensemble depuis la rive droite du Doubs, fotogr., s.d. [fin 19e ou début 20e siècle].

25, Boussières rue Ernest Zuber

Source :

Vue d'ensemble depuis la rive droite du Doubs, fotogr., s.d. [fin 19e ou début 20e siècle]. Collection particulière.

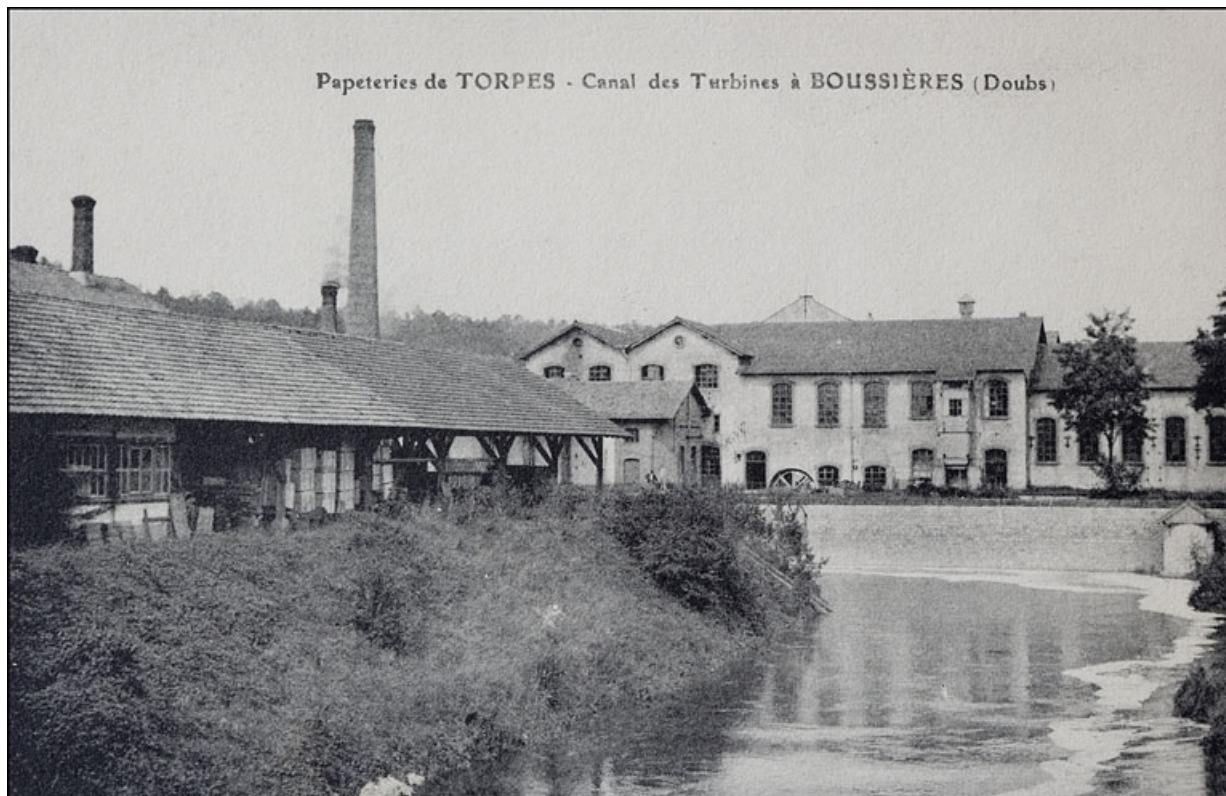
Lieu de conservation : Collection particulière

N° de l'illustration : 20152501940NUC4A

Date : 2015

Reproduction soumise à autorisation du titulaire des droits d'exploitation

© Région Bourgogne-Franche-Comté, Inventaire du patrimoine



Papeterie de Torpes - Canal des turbines à Boussières (Doubs).

25, Boussières rue Ernest Zuber

Source :

Carte postale, s.d. [extrême fin 19e siècle ou début 20e siècle]. Lieu de conservation : collection particulière.

Lieu de conservation : Collection particulière

N° de l'illustration : 20092500701NUC2A

Date : 2009

Auteur : Yves Sancey (reproduction)

Reproduction soumise à autorisation du titulaire des droits d'exploitation

© Région Bourgogne-Franche-Comté, Inventaire du patrimoine



La papeterie, depuis le barrage.
25, Boussières rue Ernest Zuber

Source :

Carte postale, s.d. [après 1932]. Lieu de conservation : collection particulière.

Lieu de conservation : Collection particulière

N° de l'illustration : 20092500704NUC2A

Date : 2009

Auteur : Yves Sancey (reproduction)

Reproduction soumise à autorisation du titulaire des droits d'exploitation

© Région Bourgogne-Franche-Comté, Inventaire du patrimoine



Torpes (Doubs). La papeterie de Torpes-Boussières, carte postale, s.d. [fin 19e ou début 20e siècle].

25, Boussières rue Ernest Zuber

Source :

Torpes (Doubs). La papeterie de Torpes-Boussières, carte postale, Bauer-Marchet et Cie éd., Dijon, s.d. [fin 19e ou début 20e siècle]. Collection particulière.

Lieu de conservation : Collection particulière

N° de l'illustration : 20152501922NUC4A

Date : 2015

Reproduction soumise à autorisation du titulaire des droits d'exploitation

© Région Bourgogne-Franche-Comté, Inventaire du patrimoine



Vue d'ensemble depuis l'est, fotogr., s.d. [fin 19e ou début 20e siècle].
25, Boussières rue Ernest Zuber

Source :

Vue d'ensemble depuis l'est, fotogr., s.n., s.d. [fin 19e ou début 20e siècle].

N° de l'illustration : 20152501934NUC4A

Date : 2015

Reproduction soumise à autorisation du titulaire des droits d'exploitation

© Région Bourgogne-Franche-Comté, Inventaire du patrimoine



Vue d'ensemble depuis le nord-est, fotogr., s.d. [fin 19e ou début 20e siècle].
25, Boussières rue Ernest Zuber

Source :

Vue d'ensemble depuis le nord-est, fotogr., s.n., s.d. [fin 19e ou début 20e siècle]. Collection particulière.

Lieu de conservation : Collection particulière

N° de l'illustration : 20152501921NUC4A

Date : 2015

Reproduction soumise à autorisation du titulaire des droits d'exploitation

© Région Bourgogne-Franche-Comté, Inventaire du patrimoine



Une partie du personnel dans la cour de l'usine, fotogr., s.d. [fin 19e ou début 20e siècle].
25, Boussières rue Ernest Zuber

Source :

Une partie du personnel dans la cour de l'usine, fotogr., s.n., s.d. [fin 19e ou début 20e siècle]. Collection particulière.

Lieu de conservation : Collection particulière

N° de l'illustration : 20152501931NUC4A

Date : 2015

Reproduction soumise à autorisation du titulaire des droits d'exploitation

© Région Bourgogne-Franche-Comté, Inventaire du patrimoine



Torpes-Boussières (Doubs). - Ménagère ouvrière.
25, Boussières rue Ernest Zuber

Source :

Carte postale, CLB éd. (Besançon), s.d. [extrême fin 19e siècle ou début 20e siècle]. Lieu de conservation : collection particulière.

Lieu de conservation : Collection particulière

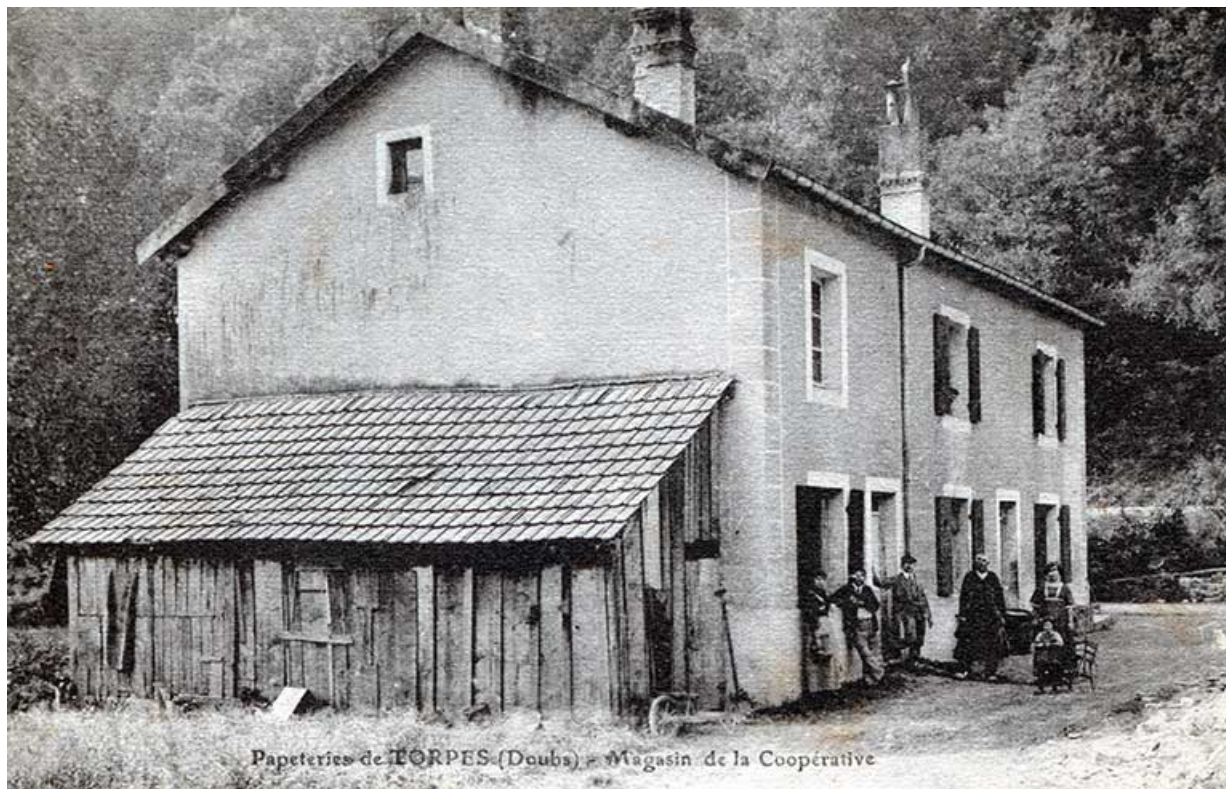
N° de l'illustration : 20092500700NUC2A

Date : 2009

Auteur : Yves Sancey (reproduction)

Reproduction soumise à autorisation du titulaire des droits d'exploitation

© Région Bourgogne-Franche-Comté, Inventaire du patrimoine



Papeteries de Torpes (Doubs). Magasin de la Coopérative, carte postale, s.d. [fin 19e ou début 20e siècle].
25, Boussières rue Ernest Zuber

Source :

Papeteries de Torpes (Doubs). Magasin de la Coopérative, carte postale, s.n., s.d. [fin 19e ou début 20e siècle].
Collection particulière.

Lieu de conservation : Collection particulière

N° de l'illustration : 20152501925NUC4A

Date : 2015

Reproduction soumise à autorisation du titulaire des droits d'exploitation

© Région Bourgogne-Franche-Comté, Inventaire du patrimoine



Papeterie de Boussières. Cités ouvrières.
25, Boussières rue Ernest Zuber

Source :

Carte postale, CLB éd. (Besançon), s.d. [extrême fin 19e siècle ou début 20e siècle]. Lieu de conservation : collection particulière.

Lieu de conservation : Collection particulière

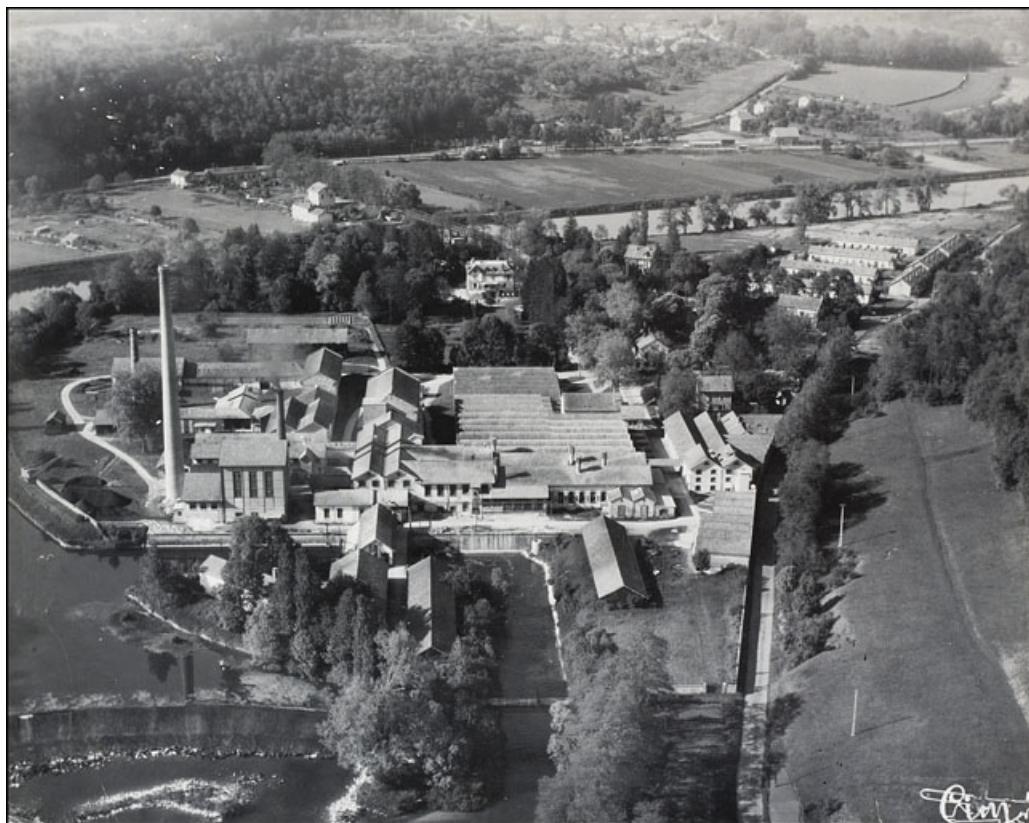
N° de l'illustration : 20092500699NUC2A

Date : 2009

Auteur : Yves Sancey (reproduction)

Reproduction soumise à autorisation du titulaire des droits d'exploitation

© Région Bourgogne-Franche-Comté, Inventaire du patrimoine



Vue aérienne de la papeterie.
25, Boussières rue Ernest Zuber

Source :

Carte postale, s.d. [milieu 20e siècle]. Lieu de conservation : collection particulière.

Lieu de conservation : Collection particulière

N° de l'illustration : 20092500706NUC2A

Date : 2009

Auteur : Yves Sancey (reproduction)

Reproduction soumise à autorisation du titulaire des droits d'exploitation

© Région Bourgogne-Franche-Comté, Inventaire du patrimoine



Atelier de raffinage, fotogr., s.d. [fin 19e ou début 20e siècle].
25, Boussières rue Ernest Zuber

Source :

Atelier de raffinage, fotogr., s.d. [fin 19e ou début 20e siècle]. Collection particulière.

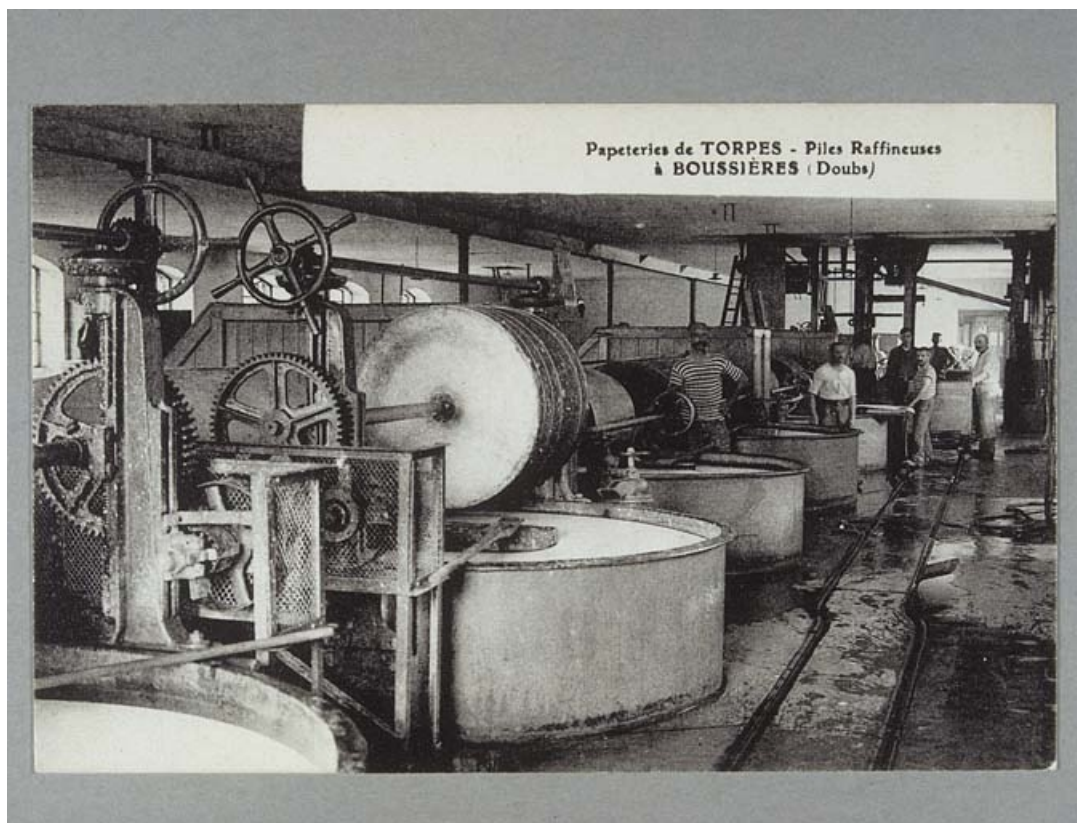
Lieu de conservation : Collection particulière

N° de l'illustration : 20152501932NUC4A

Date : 2015

Reproduction soumise à autorisation du titulaire des droits d'exploitation

© Région Bourgogne-Franche-Comté, Inventaire du patrimoine



Papeterie de Torpes, à Boussières (Doubs) - Piles Raffineuses.
25, Boussières rue Ernest Zuber

Source :

Carte postale, s.d. [entre 1903 et 1915]. Lieu de conservation : Bibliothèque municipale, Besançon. Cote : Fonds cartes postales (acq. 973)

Lieu de conservation : Bibliothèque municipale, Besançon - Cote du document : Fonds cartes postales (acq. 973)

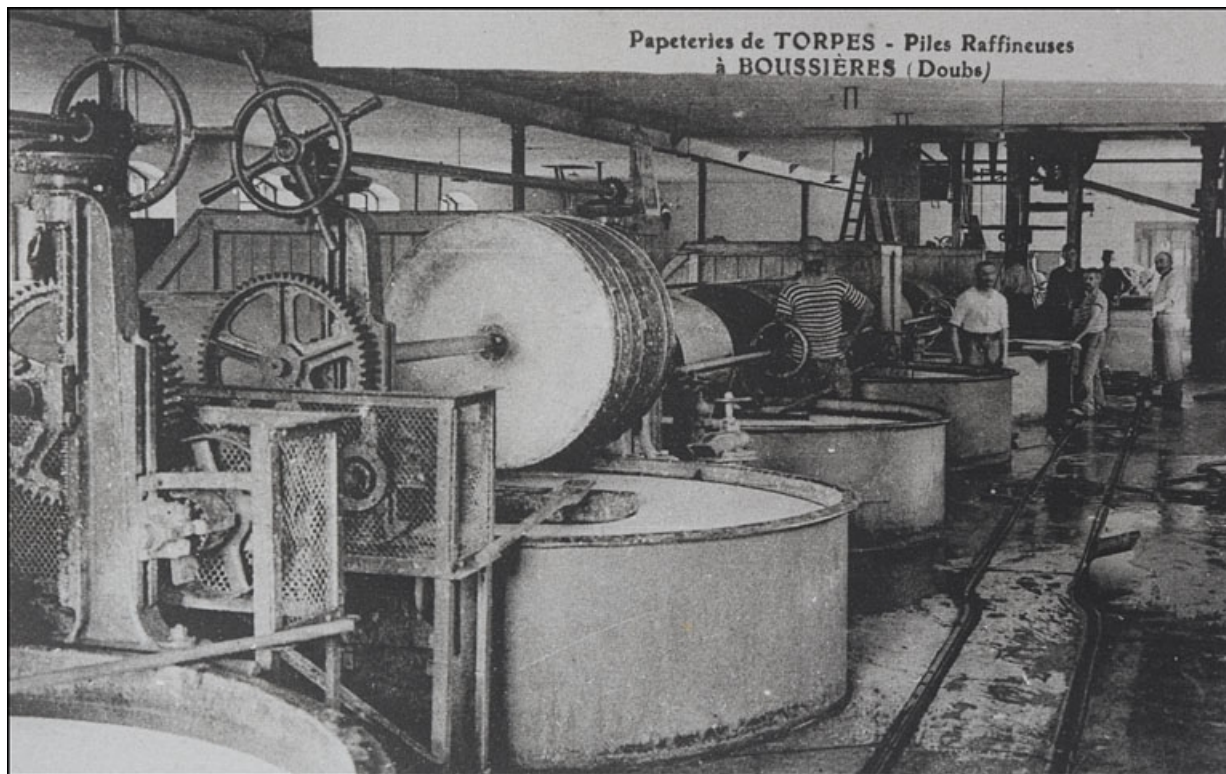
N° de l'illustration : 20012500014XA

Date : 2001

Auteur : Jérôme Mongreville (reproduction)

Reproduction soumise à autorisation du titulaire des droits d'exploitation

© Région Bourgogne-Franche-Comté, Inventaire du patrimoine



Papeterie de Torpes - Piles raffineuses à Boussières (Doubs).

25, Boussières rue Ernest Zuber

Source :

Carte postale, s.d. [extrême fin 19e siècle ou début 20e siècle]. Lieu de conservation : collection particulière.

Lieu de conservation : Collection particulière

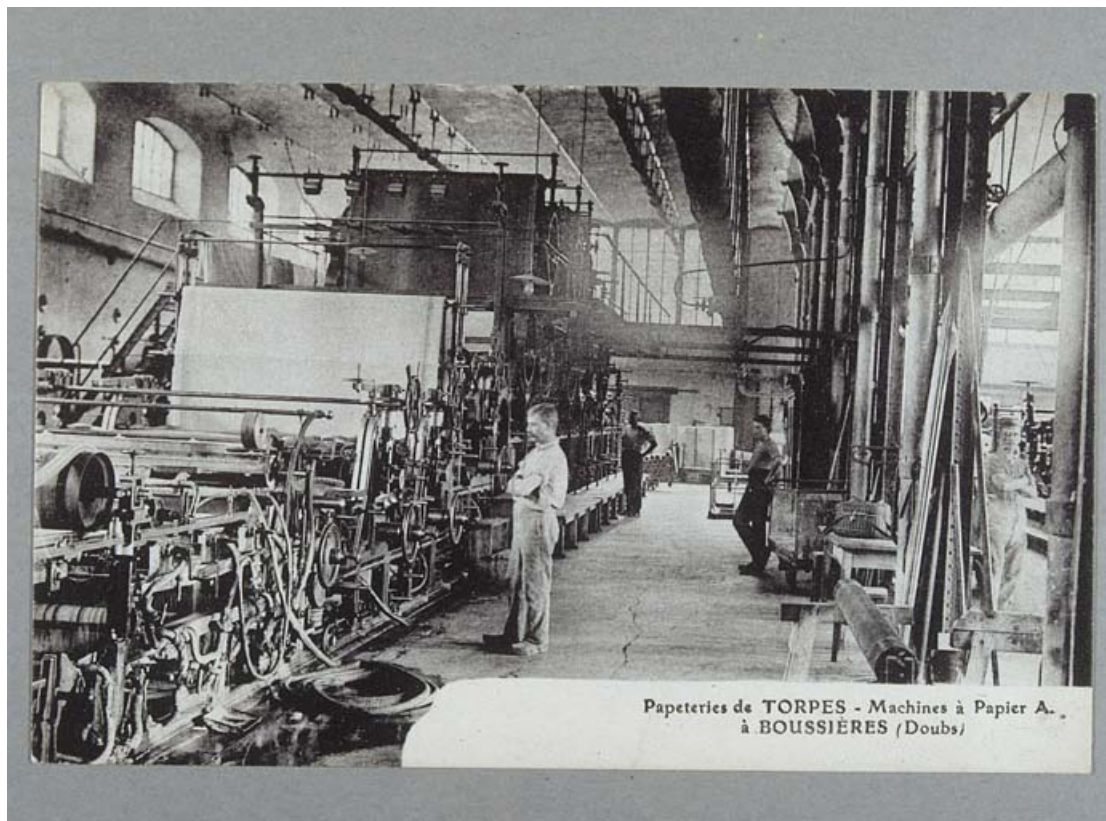
N° de l'illustration : 20092500702NUC2A

Date : 2009

Auteur : Yves Sancey (reproduction)

Reproduction soumise à autorisation du titulaire des droits d'exploitation

© Région Bourgogne-Franche-Comté, Inventaire du patrimoine



Papeterie de Torpes, à Boussières (Doubs) - Machines à papier A.

Source :

Carte postale, s.d. [entre 1903 et 1915]. Lieu de conservation : Bibliothèque municipale, Besançon. Cote : Fonds cartes postales (acq. 973)

Lieu de conservation : Bibliothèque municipale, Besançon - Cote du document : Fonds cartes postales (acq. 973)

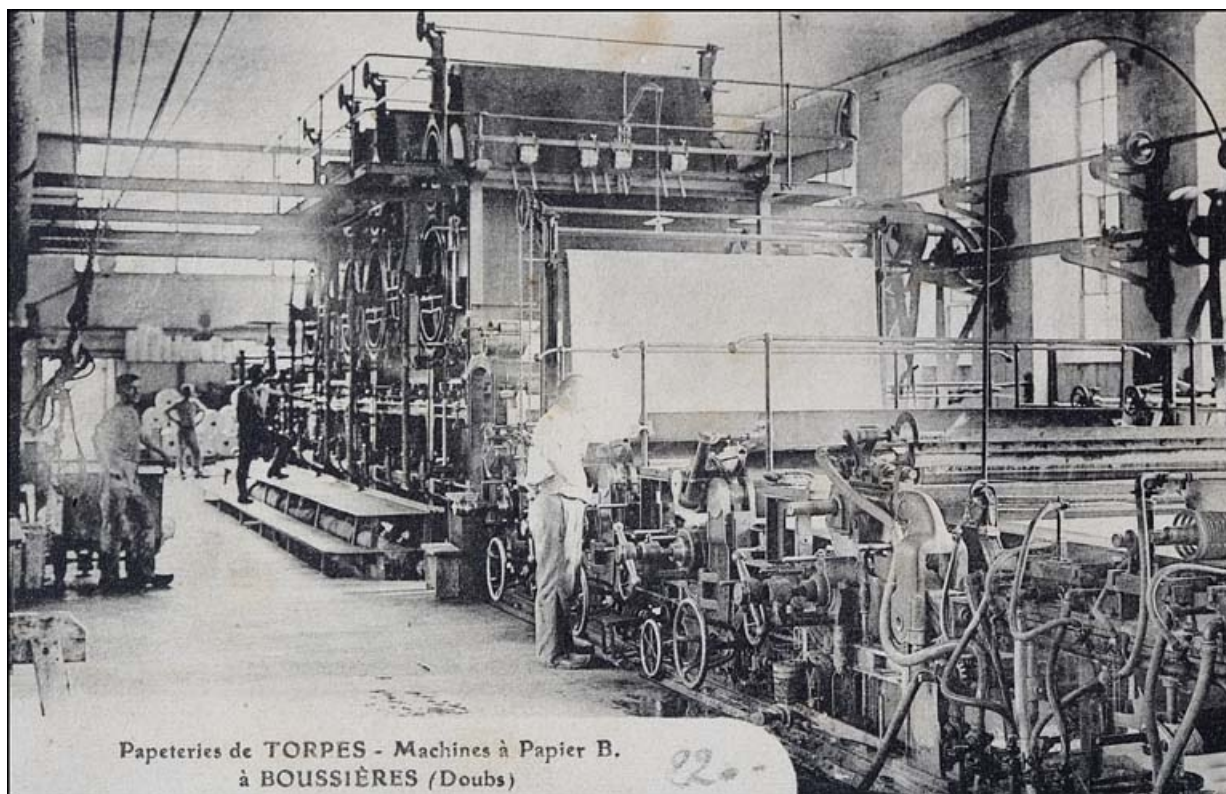
N° de l'illustration : 20012500006XA

Date : 2001

Auteur : Jérôme Mongreville

Reproduction soumise à autorisation du titulaire des droits d'exploitation

© Région Bourgogne-Franche-Comté, Inventaire du patrimoine



Papeterie de Torpes - Machine à papier B à Boussières (Doubs).
25, Boussières rue Ernest Zuber

Source :

Carte postale, s.d. [début 20e siècle]. Lieu de conservation : collection particulière.

Lieu de conservation : Collection particulière

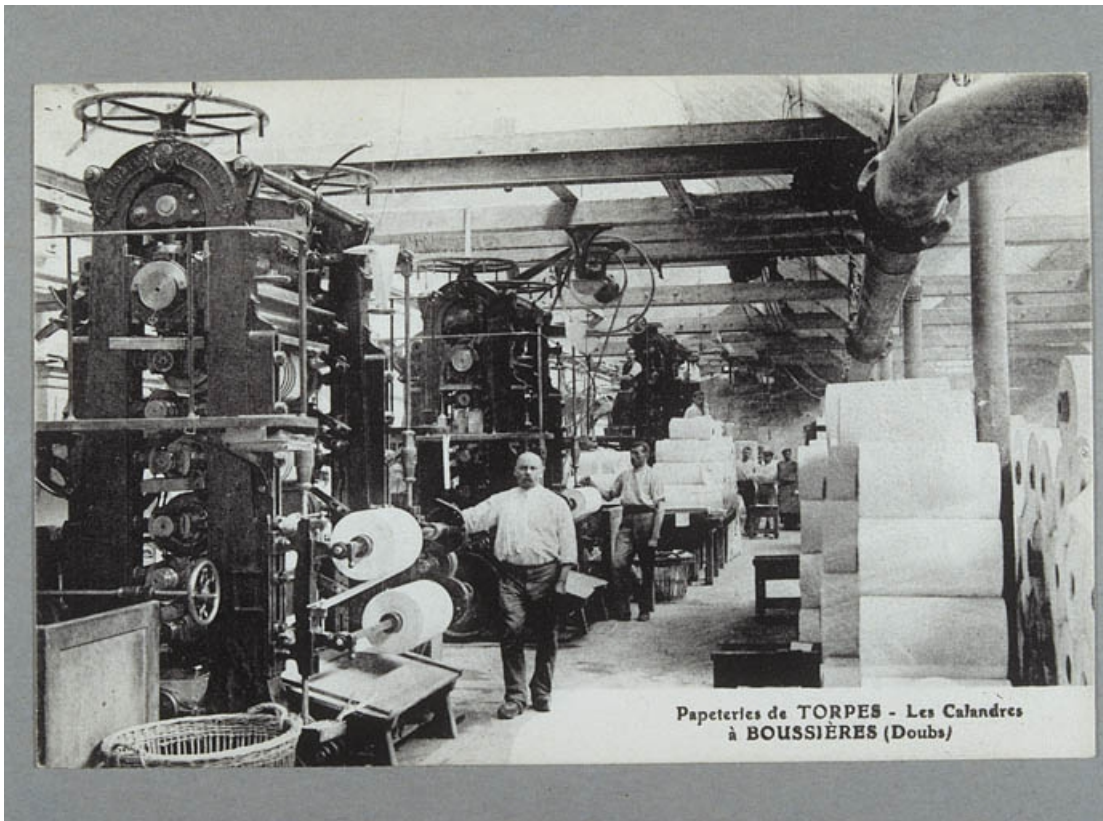
N° de l'illustration : 20092500703NUC2A

Date : 2009

Auteur : Yves Sancey (reproduction)

Reproduction soumise à autorisation du titulaire des droits d'exploitation

© Région Bourgogne-Franche-Comté, Inventaire du patrimoine



Papeterie de Torpes, à Boussières (Doubs) - Les Calandres.
25, Boussières rue Ernest Zuber

Source :

Carte postale, s.d. [entre 1903 et 1915]. Lieu de conservation : Bibliothèque municipale, Besançon. Cote : Fonds cartes postales (acq. 973)

Lieu de conservation : Bibliothèque municipale, Besançon - Cote du document : Fonds cartes postales (acq. 973)

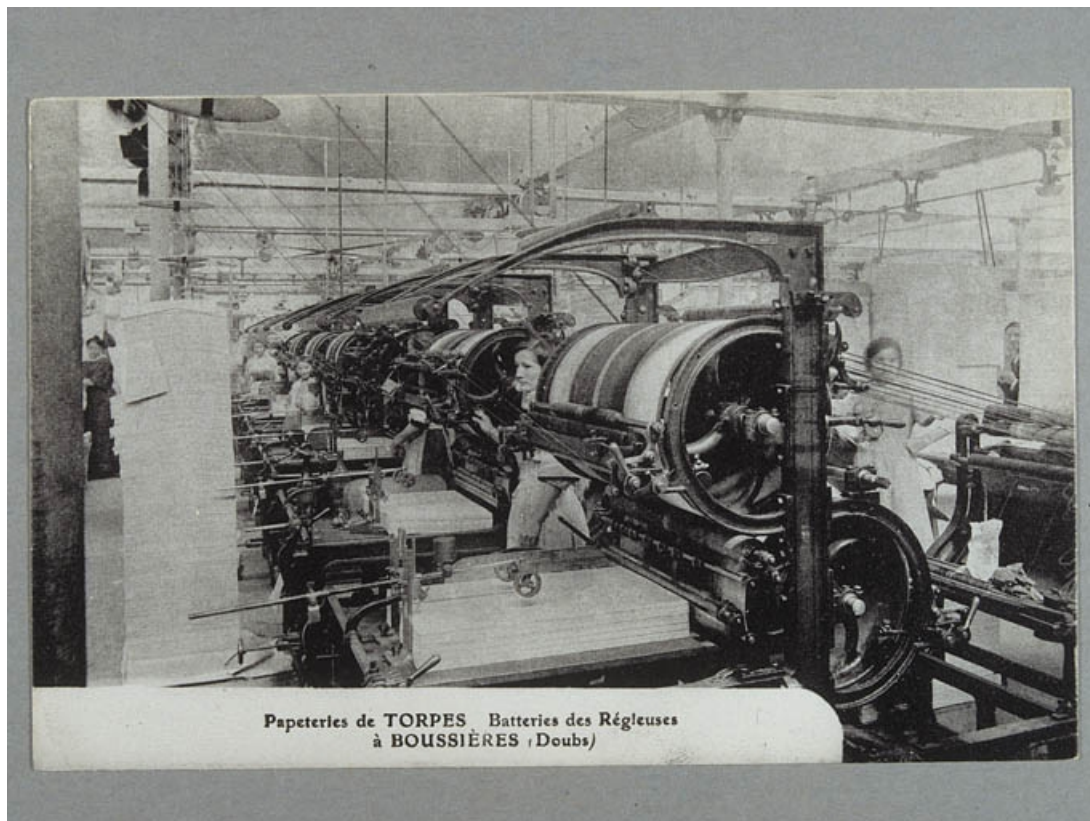
N° de l'illustration : 20012500010XA

Date : 2001

Auteur : Jérôme Mongreville (reproduction)

Reproduction soumise à autorisation du titulaire des droits d'exploitation

© Région Bourgogne-Franche-Comté, Inventaire du patrimoine



Papeterie de Torpes, à Boussières (Doubs) - Batteries des Régleuses.
25, Boussières rue Ernest Zuber

Source :

Carte postale, s.d. [entre 1903 et 1915]. Lieu de conservation : Bibliothèque municipale, Besançon. Cote : Fonds cartes postales (acq. 973)

Lieu de conservation : Bibliothèque municipale, Besançon - Cote du document : Fonds cartes postales (acq. 973)

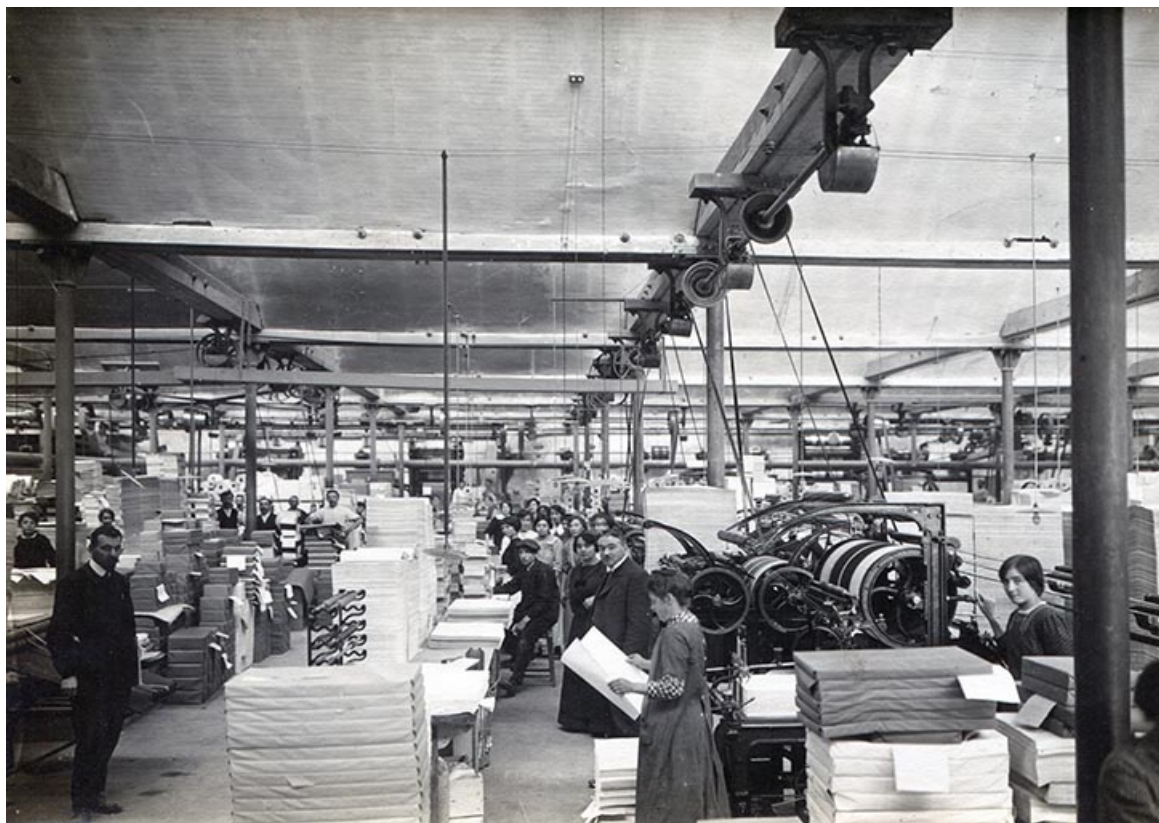
N° de l'illustration : 20012500012XA

Date : 2001

Auteur : Jérôme Mongreville (reproduction)

Reproduction soumise à autorisation du titulaire des droits d'exploitation

© Région Bourgogne-Franche-Comté, Inventaire du patrimoine



Atelier des régleuses, fotogr., s.d. [fin 19e ou début 20e siècle].
25, Boussières rue Ernest Zuber

Source :

Atelier des régleuses, fotogr., s.n., s.d. [fin 19e ou début 20e siècle]. Collection particulière.
Lieu de conservation : Collection particulière

N° de l'illustration : 20152501930NUC4A

Date : 2015

Reproduction soumise à autorisation du titulaire des droits d'exploitation

© Région Bourgogne-Franche-Comté, Inventaire du patrimoine



Atelier de conditionnement, fotogr., s.d. [fin 19e ou début 20e siècle].
25, Boussières rue Ernest Zuber

Source :

Atelier de conditionnement, fotogr., s.d. [fin 19e ou début 20e siècle]. Collection particulière.
Lieu de conservation : Collection particulière

N° de l'illustration : 20152501933NUC4A

Date : 2015

Reproduction soumise à autorisation du titulaire des droits d'exploitation

© Région Bourgogne-Franche-Comté, Inventaire du patrimoine



Cité ouvrière, rue de la Poste.
25, Boussières rue Ernest Zuber

Source :

Carte postale, s.d. [début 20e siècle]. Lieu de conservation : collection particulière.

Lieu de conservation : Collection particulière

N° de l'illustration : 20092500705NUC2A

Date : 2009

Auteur : Yves Sancey (reproduction)

Reproduction soumise à autorisation du titulaire des droits d'exploitation

© Région Bourgogne-Franche-Comté, Inventaire du patrimoine



La papeterie depuis la rive droite du Doubs.

N° de l'illustration : 20092500589NUC2A

Date : 2009

Auteur : Yves Sancey

Reproduction soumise à autorisation du titulaire des droits d'exploitation

© Région Bourgogne-Franche-Comté, Inventaire du patrimoine



Ecurie. Vue de trois quarts droite.

25, Boussières rue Ernest Zuber

N° de l'illustration : 20092500612NUC2A

Date : 2009

Auteur : Yves Sancey

Reproduction soumise à autorisation du titulaire des droits d'exploitation

© Région Bourgogne-Franche-Comté, Inventaire du patrimoine



Conciergerie du logement patronal. Vue de trois quarts droite.
25, Boussières rue Ernest Zuber

N° de l'illustration : 20092500613NUC2A

Date : 2009

Auteur : Yves Sancey

Reproduction soumise à autorisation du titulaire des droits d'exploitation

© Région Bourgogne-Franche-Comté, Inventaire du patrimoine



Conciergerie de la papeterie. Façade antérieure.
25, Boussières rue Ernest Zuber

N° de l'illustration : 20092500614NUC2A

Date : 2009

Auteur : Yves Sancey

Reproduction soumise à autorisation du titulaire des droits d'exploitation

© Région Bourgogne-Franche-Comté, Inventaire du patrimoine



Conciergerie de la papeterie. Vue de trois quarts.
25, Boussières rue Ernest Zuber

N° de l'illustration : 20092500615NUC2A

Date : 2009

Auteur : Yves Sancey

Reproduction soumise à autorisation du titulaire des droits d'exploitation

© Région Bourgogne-Franche-Comté, Inventaire du patrimoine



Bureaux et entrepôt industriel. Vue de trois quarts.

25, Boussières rue Ernest Zuber

N° de l'illustration : 20092500610NUC2A

Date : 2009

Auteur : Yves Sancey

Reproduction soumise à autorisation du titulaire des droits d'exploitation

© Région Bourgogne-Franche-Comté, Inventaire du patrimoine



Bureaux. Façade antérieure.

25, Boussières rue Ernest Zuber

N° de l'illustration : 20092500611NUC2A

Date : 2009

Auteur : Yves Sancey

Reproduction soumise à autorisation du titulaire des droits d'exploitation

© Région Bourgogne-Franche-Comté, Inventaire du patrimoine



Entrepôt industriel. Pignons des sheds.

25, Boussières rue Ernest Zuber

N° de l'illustration : 20092500609NUC2A

Date : 2009

Auteur : Yves Sancey

Reproduction soumise à autorisation du titulaire des droits d'exploitation

© Région Bourgogne-Franche-Comté, Inventaire du patrimoine



Atelier de fabrication. Vue des toitures.

25, Boussières rue Ernest Zuber

N° de l'illustration : 20092500595NUC2A

Date : 2009

Auteur : Yves Sancey

Reproduction soumise à autorisation du titulaire des droits d'exploitation

© Région Bourgogne-Franche-Comté, Inventaire du patrimoine



Magasin industriel. Vue de face d'un shed.
25, Boussières rue Ernest Zuber

N° de l'illustration : 20092500594NUC2A

Date : 2009

Auteur : Yves Sancey

Reproduction soumise à autorisation du titulaire des droits d'exploitation

© Région Bourgogne-Franche-Comté, Inventaire du patrimoine



Atelier de fabrication. Acrotère.
25, Boussières rue Ernest Zuber

N° de l'illustration : 20092500593NUC2A

Date : 2009

Auteur : Yves Sancey

Reproduction soumise à autorisation du titulaire des droits d'exploitation

© Région Bourgogne-Franche-Comté, Inventaire du patrimoine



Magasin industriel (désaffecté). Vue de trois quarts.

25, Boussières rue Ernest Zuber

N° de l'illustration : 20092500607NUC2A

Date : 2009

Auteur : Yves Sancey

Reproduction soumise à autorisation du titulaire des droits d'exploitation

© Région Bourgogne-Franche-Comté, Inventaire du patrimoine



Bief de dérivation et hangar industriel.

25, Boussières rue Ernest Zuber

N° de l'illustration : 20092500599NUC2A

Date : 2009

Auteur : Yves Sancey

Reproduction soumise à autorisation du titulaire des droits d'exploitation

© Région Bourgogne-Franche-Comté, Inventaire du patrimoine



Bâtiment d'eau, ateliers de réparation et de maintenance depuis la chaufferie.
25, Boussières rue Ernest Zuber

N° de l'illustration : 20092500600NUC2A

Date : 2009

Auteur : Yves Sancey

Reproduction soumise à autorisation du titulaire des droits d'exploitation

© Région Bourgogne-Franche-Comté, Inventaire du patrimoine



La cheminée.

25, Boussières rue Ernest Zuber

N° de l'illustration : 20092500616NUC2A

Date : 2009

Auteur : Yves Sancey

Reproduction soumise à autorisation du titulaire des droits d'exploitation

© Région Bourgogne-Franche-Comté, Inventaire du patrimoine



Entrepôt industriel. Pignon ouest.

25, Boussières rue Ernest Zuber

N° de l'illustration : 20092500604NUC2A

Date : 2009

Auteur : Yves Sancey

Reproduction soumise à autorisation du titulaire des droits d'exploitation

© Région Bourgogne-Franche-Comté, Inventaire du patrimoine



Entrepôt industriel (?). Façade ouest.
25, Boussières rue Ernest Zuber

N° de l'illustration : 20092500606NUC2A

Date : 2009

Auteur : Yves Sancey

Reproduction soumise à autorisation du titulaire des droits d'exploitation

© Région Bourgogne-Franche-Comté, Inventaire du patrimoine



Entrepôt industriel. Vue intérieure.

25, Boussières rue Ernest Zuber

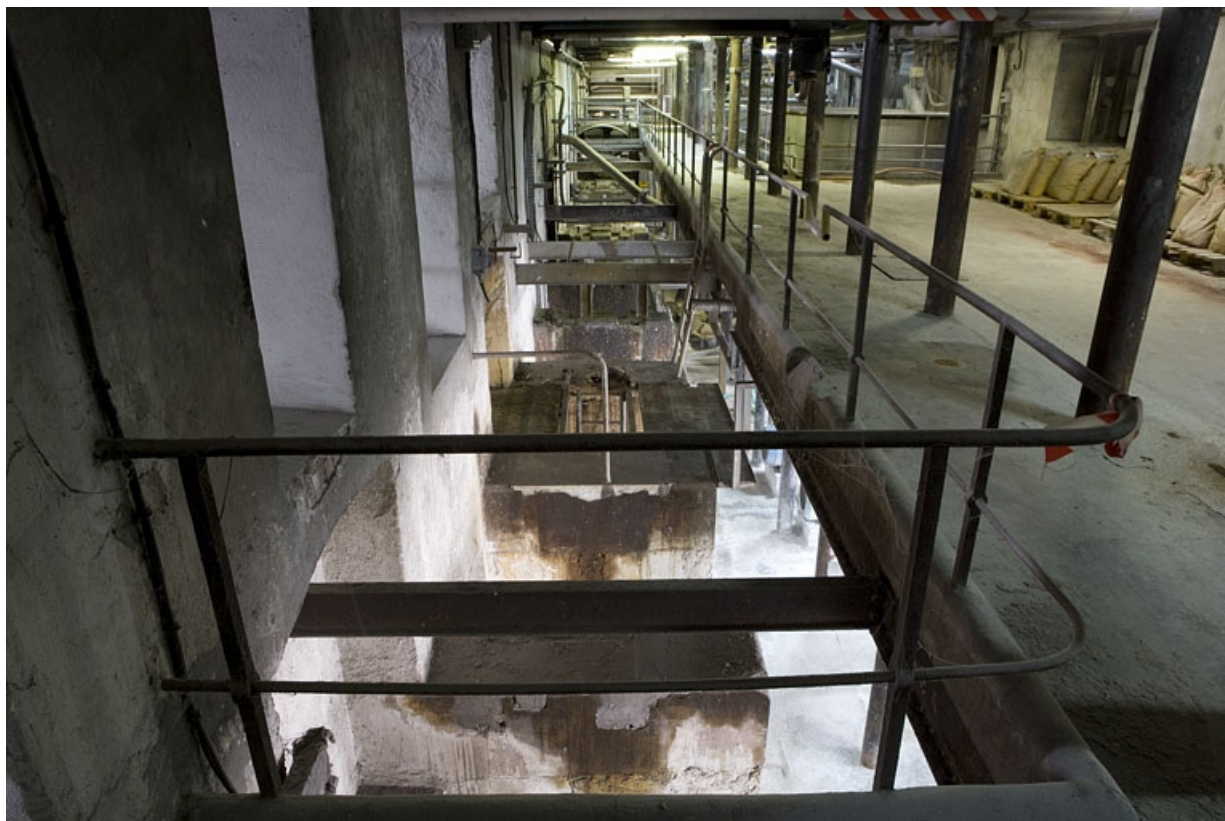
N° de l'illustration : 20092500643NUC2A

Date : 2009

Auteur : Yves Sancey

Reproduction soumise à autorisation du titulaire des droits d'exploitation

© Région Bourgogne-Franche-Comté, Inventaire du patrimoine



Atelier de fabrication (premier étage). Trémie pour passage de la transmission horizontale vers les pulpeurs.
25, Boussières rue Ernest Zuber

N° de l'illustration : 20092500650NUC2A

Date : 2009

Auteur : Yves Sancey

Reproduction soumise à autorisation du titulaire des droits d'exploitation

© Région Bourgogne-Franche-Comté, Inventaire du patrimoine



Atelier de fabrication (premier étage). Volant de transmission (hors service).
25, Boussières rue Ernest Zuber

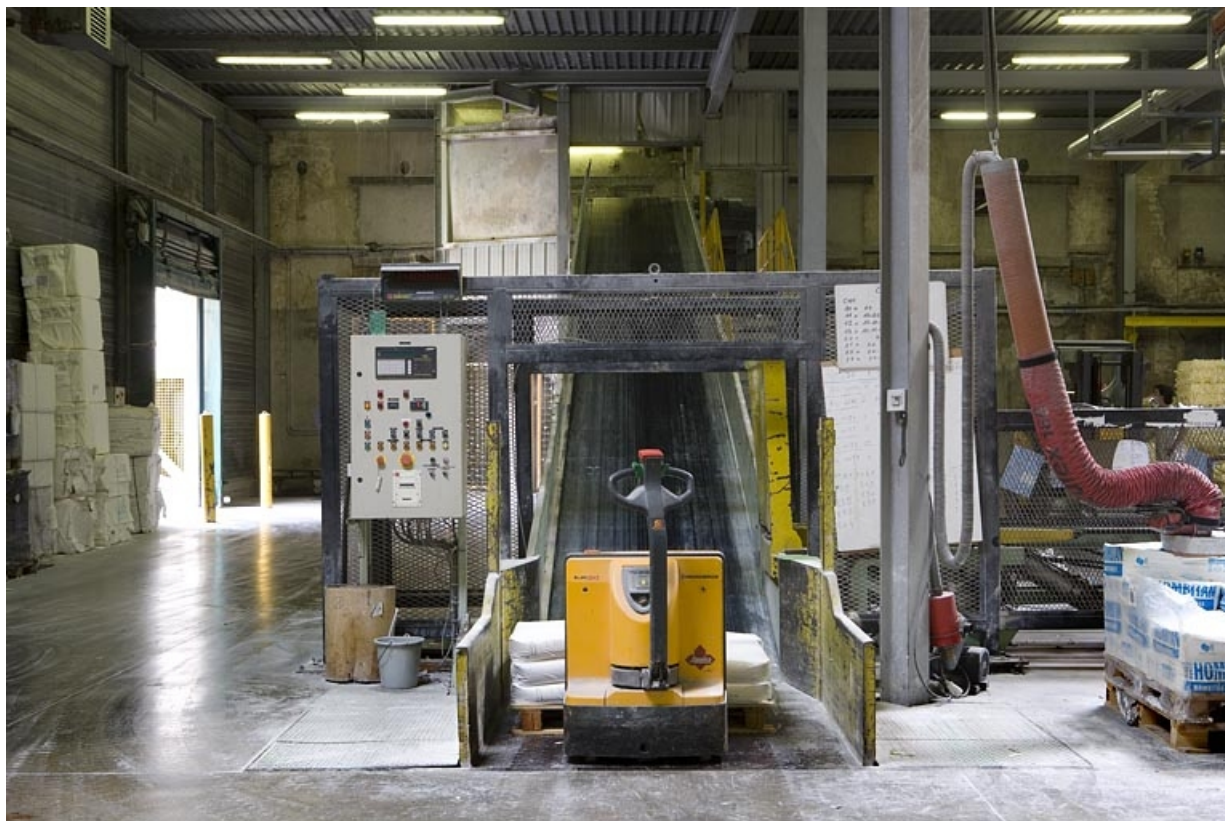
N° de l'illustration : 20092500651NUC2A

Date : 2009

Auteur : Yves Sancey

Reproduction soumise à autorisation du titulaire des droits d'exploitation

© Région Bourgogne-Franche-Comté, Inventaire du patrimoine



Atelier de préparation de la pâte.
25, Boussières rue Ernest Zuber

N° de l'illustration : 20092500646NUC2A

Date : 2009

Auteur : Yves Sancey

Reproduction soumise à autorisation du titulaire des droits d'exploitation

© Région Bourgogne-Franche-Comté, Inventaire du patrimoine



Atelier de trituration (premier étage). Vestige de la base d'un pulpeur.
25, Boussières rue Ernest Zuber

N° de l'illustration : 20092500652NUC2A

Date : 2009

Auteur : Yves Sancey

Reproduction soumise à autorisation du titulaire des droits d'exploitation

© Région Bourgogne-Franche-Comté, Inventaire du patrimoine



Atelier de fabrication (premier étage). Mélangeurs à colorants.
25, Boussières rue Ernest Zuber

N° de l'illustration : 20092500657NUC2A

Date : 2009

Auteur : Yves Sancey

Reproduction soumise à autorisation du titulaire des droits d'exploitation

© Région Bourgogne-Franche-Comté, Inventaire du patrimoine



Atelier de la machine à papier. Vue de trois quarts.
25, Boussières rue Ernest Zuber

N° de l'illustration : 20092500639NUC2A

Date : 2009

Auteur : Yves Sancey

Reproduction soumise à autorisation du titulaire des droits d'exploitation

© Région Bourgogne-Franche-Comté, Inventaire du patrimoine



Atelier de la machine à papier. Le laminage.
25, Boussières rue Ernest Zuber

N° de l'illustration : 20092500637NUC2A

Date : 2009

Auteur : Yves Sancey

Reproduction soumise à autorisation du titulaire des droits d'exploitation

© Région Bourgogne-Franche-Comté, Inventaire du patrimoine



Atelier de la machine à papier. Cylindres de séchage.

25, Boussières rue Ernest Zuber

N° de l'illustration : 20092500635NUC2A

Date : 2009

Auteur : Yves Sancey

Reproduction soumise à autorisation du titulaire des droits d'exploitation

© Région Bourgogne-Franche-Comté, Inventaire du patrimoine



Atelier de la machine à papier. Pupitre de commande.

25, Boussières rue Ernest Zuber

N° de l'illustration : 20092500638NUC2A

Date : 2009

Auteur : Yves Sancey

Reproduction soumise à autorisation du titulaire des droits d'exploitation

© Région Bourgogne-Franche-Comté, Inventaire du patrimoine



Magasin industriel (récent). Vue intérieure.

25, Boussières rue Ernest Zuber

N° de l'illustration : 20092500628NUC2A

Date : 2009

Auteur : Yves Sancey

Reproduction soumise à autorisation du titulaire des droits d'exploitation

© Région Bourgogne-Franche-Comté, Inventaire du patrimoine



Bâtiment d'eau. Arbre de transmission vertical d'une turbine.

25, Boussières rue Ernest Zuber

N° de l'illustration : 20092500665NUC2A

Date : 2009

Auteur : Yves Sancey

Reproduction soumise à autorisation du titulaire des droits d'exploitation

© Région Bourgogne-Franche-Comté, Inventaire du patrimoine



Bâtiment d'eau. Vannes du batardeau.
25, Boussières rue Ernest Zuber

N° de l'illustration : 20092500666NUC2A

Date : 2009

Auteur : Yves Sancey

Reproduction soumise à autorisation du titulaire des droits d'exploitation

© Région Bourgogne-Franche-Comté, Inventaire du patrimoine



Cité ouvrière du Maroc. Alignement, vue de trois quarts gauche.
25, Boussières rue Ernest Zuber

N° de l'illustration : 20092500680NUC2A

Date : 2009

Auteur : Yves Sancey

Reproduction soumise à autorisation du titulaire des droits d'exploitation

© Région Bourgogne-Franche-Comté, Inventaire du patrimoine



Cité ouvrière du Maroc. Vue de trois quarts d'une maison.

25, Boussières rue Ernest Zuber

N° de l'illustration : 20092500682NUC2A

Date : 2009

Auteur : Yves Sancey

Reproduction soumise à autorisation du titulaire des droits d'exploitation

© Région Bourgogne-Franche-Comté, Inventaire du patrimoine



Cité ouvrière du Maroc. Logement collectif.
25, Boussières rue Ernest Zuber

N° de l'illustration : 20092500681NUC2A

Date : 2009

Auteur : Yves Sancey

Reproduction soumise à autorisation du titulaire des droits d'exploitation

© Région Bourgogne-Franche-Comté, Inventaire du patrimoine



Cité ouvrière. Alignement de façades, route de Thoraise. Vue depuis le nord-est.
25, Boussières rue Ernest Zuber

N° de l'illustration : 20092500696NUC2A

Date : 2009

Auteur : Yves Sancey

Reproduction soumise à autorisation du titulaire des droits d'exploitation

© Région Bourgogne-Franche-Comté, Inventaire du patrimoine



Cité ouvrière. Alignement de façades, route de Thoraise.
25, Boussières rue Ernest Zuber

N° de l'illustration : 20092500695NUC2A

Date : 2009

Auteur : Yves Sancey

Reproduction soumise à autorisation du titulaire des droits d'exploitation

© Région Bourgogne-Franche-Comté, Inventaire du patrimoine



Cité ouvrière. Façade d'un logement collectif rue de la Poste.

25, Boussières rue Ernest Zuber

N° de l'illustration : 20092500692NUC2A

Date : 2009

Auteur : Yves Sancey

Reproduction soumise à autorisation du titulaire des droits d'exploitation

© Région Bourgogne-Franche-Comté, Inventaire du patrimoine



Logement d'ouvriers, rue de la Poste. Plaque émaillée de l'ancienne poste.
25, Boussières rue Ernest Zuber

N° de l'illustration : 20092500691NUC2A

Date : 2009

Auteur : Yves Sancey

Reproduction soumise à autorisation du titulaire des droits d'exploitation

© Région Bourgogne-Franche-Comté, Inventaire du patrimoine



Cité ouvrière. Façade du logement collectif, allée des Platanes.
25, Boussières rue Ernest Zuber

N° de l'illustration : 20092500694NUC2A

Date : 2009

Auteur : Yves Sancey

Reproduction soumise à autorisation du titulaire des droits d'exploitation

© Région Bourgogne-Franche-Comté, Inventaire du patrimoine



Cité ouvrière. Lavoir.

25, Boussières rue Ernest Zuber

N° de l'illustration : 20092500693NUC2A

Date : 2009

Auteur : Yves Sancey

Reproduction soumise à autorisation du titulaire des droits d'exploitation

© Région Bourgogne-Franche-Comté, Inventaire du patrimoine



Magasin coopératif et logement ouvrier (commune de Torpes).
25, Boussières rue Ernest Zuber

N° de l'illustration : 20092500683NUC2A

Date : 2009

Auteur : Yves Sancey

Reproduction soumise à autorisation du titulaire des droits d'exploitation

© Région Bourgogne-Franche-Comté, Inventaire du patrimoine



Magasin coopératif (commune de Torpes).
25, Boussières rue Ernest Zuber

N° de l'illustration : 20092500685NUC2A

Date : 2009

Auteur : Yves Sancey

Reproduction soumise à autorisation du titulaire des droits d'exploitation

© Région Bourgogne-Franche-Comté, Inventaire du patrimoine



Façade antérieure d'un logement ouvrier, rue de la Coop (commune de Torpes).
25, Boussières rue Ernest Zuber

N° de l'illustration : 20092500684NUC2A

Date : 2009

Auteur : Yves Sancey

Reproduction soumise à autorisation du titulaire des droits d'exploitation

© Région Bourgogne-Franche-Comté, Inventaire du patrimoine



Logement d'ouvriers, rue de la Gare (commune de Torpes).
25, Boussières rue Ernest Zuber

N° de l'illustration : 20092500686NUC2A

Date : 2009

Auteur : Yves Sancey

Reproduction soumise à autorisation du titulaire des droits d'exploitation

© Région Bourgogne-Franche-Comté, Inventaire du patrimoine



Logement d'ouvriers, 2 rue de la Coop (commune de Torpes).

25, Boussières rue Ernest Zuber

N° de l'illustration : 20092500687NUC2A

Date : 2009

Auteur : Yves Sancey

Reproduction soumise à autorisation du titulaire des droits d'exploitation

© Région Bourgogne-Franche-Comté, Inventaire du patrimoine



Maison de direction. Façade antérieure.

25, Boussières rue Ernest Zuber

N° de l'illustration : 20092500688NUC2A

Date : 2009

Auteur : Yves Sancey

Reproduction soumise à autorisation du titulaire des droits d'exploitation

© Région Bourgogne-Franche-Comté, Inventaire du patrimoine



Logement patronal. Vue de trois quarts depuis l'entrée.
25, Boussières rue Ernest Zuber

N° de l'illustration : 20092500690NUC2A

Date : 2009

Auteur : Yves Sancey

Reproduction soumise à autorisation du titulaire des droits d'exploitation

© Région Bourgogne-Franche-Comté, Inventaire du patrimoine



Logement patronal. Façade postérieure.

25, Boussières rue Ernest Zuber

N° de l'illustration : 20092500689NUC2A

Date : 2009

Auteur : Yves Sancey

Reproduction soumise à autorisation du titulaire des droits d'exploitation

© Région Bourgogne-Franche-Comté, Inventaire du patrimoine