

## HÔTEL BULLET

Bourgogne-Franche-Comté, Doubs  
Besançon  
îlot Saint-Pierre - 46 rue des Granges

Dossier IA25000577 réalisé en 1996 revu en  
2009

Auteur(s) : Christiane Roussel



### Historique

En 1781, Grégoire Bullet, professeur de théologie, demandait la permission de réparer la façade sur rue de sa demeure. L'ancienne élévation montre que les ouvertures de cette façade étaient décorées de crossettes et s'appuyaient sur des bandeaux d'appui, ce qui permet de la dater de la fin du 17<sup>e</sup> ou du début du 18<sup>e</sup> siècle. Sur la nouvelle façade qui, d'après les travaux historiques, a été modernisée par l'architecte Claude-Joseph-Alexandre Bertrand, les crossettes des baies ont été supprimées ainsi que les bandeaux d'appui. En même temps que Bertrand retouchait la façade antérieure, l'ensemble de l'édifice qui se développe autour d'une cour a été reconstruit. Au 19<sup>e</sup> siècle, les vantaux du portail, les lambris à hauteur d'appui du passage cocher et une extension en pan de bois enduit située à gauche de la cour, ont été refaits (peut-être par l'architecte Pierre Marnotte). En 1986, une devanture de magasin, reproduisant le gabarit et le dessin du portail d'entrée, a été aménagée au centre de la façade antérieure, ce qui perturbe la lecture du rez-de-chaussée.

**Période(s) principale(s) :** 4<sup>e</sup> quart 18<sup>e</sup> siècle

**Auteur(s) de l'oeuvre :**

Claude-Joseph-Alexandre Bertrand (architecte, attribution par source), Pierre Marnotte (auteur commanditaire, attribution par source)

### Description

L'édifice en pierre de taille est bâti sur des caves voûtées d'arêtes et en berceau. Le logis principal, à deux étages carrés et un comble, affecte sur cour la forme d'un L, arrondi dans l'angle, l'aile sur cour accueillant l'escalier d'honneur. Le fond de la cour est occupé par un bâtiment de communs de plan en U aux angles arrondis, à un étage carré et un comble, comprenant des remises et écurie, un bûcher et un logement à étage. L'extension en pan de bois, à gauche de la cour, est soutenue par de grandes console en pierre de taille.

### Éléments descriptifs

**Murs :** calcaire, bois, pierre de taille, pan de bois, enduit

**Toit :** tuile plate

**Étages :** sous-sol, 2 étages carrés, étage de comble

**Couvrement :** voûte d'arêtes, voûte en berceau

**Escaliers :** escalier dans-oeuvre, escalier tournant à retours avec jour, en maçonnerie en charpente

**Typologie :** hôtel sur rue

### Décor

**Techniques :** sculpture

**Précision sur les représentations :**

Des frontons triangulaires surmontent certaines lucarnes du comble côté cour et côté rue.

## Sources documentaires

### Documents figurés

- **Besançon : extrait du plan cadastral, 1974, section AC.**

Besançon : extrait du plan cadastral, 1974, section AC.

### Informations complémentaires

- **Voir le dossier numérisé** : <https://patrimoine.bourgognefranchecomte.fr/gtrudov/IA25000577/index.htm>

### Observations :

La forme des bâtiments aux angles arrondis situés autour de la cour est remarquable.

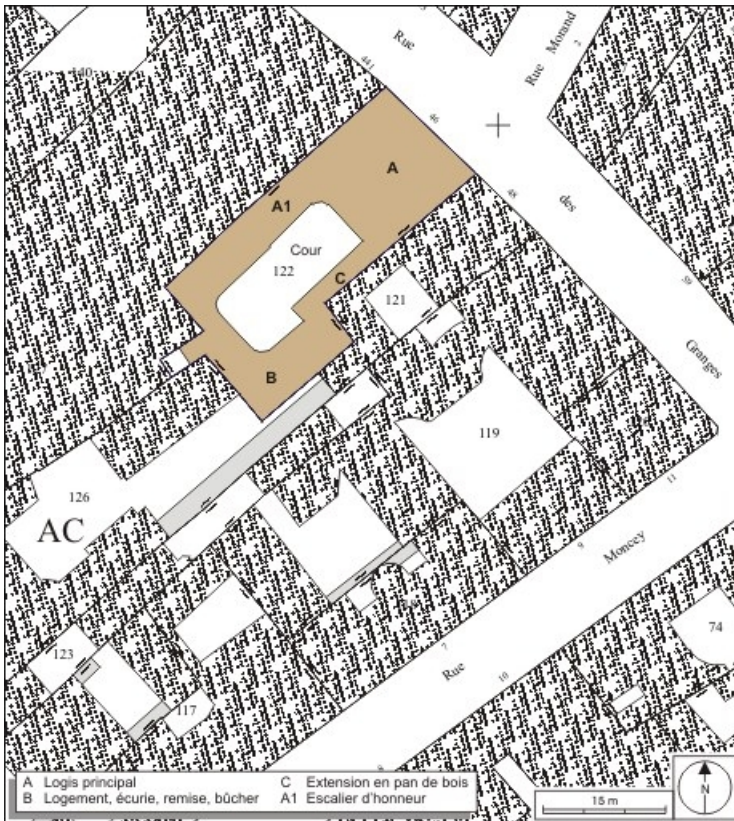
**Thématiques** : demeures bisontines

**Aire d'étude et canton** : Besançon centre

**Dénomination** : hôtel

**Parties constituantes non étudiées** : communs, bûcher, écurie, logement, remise, boutique, cour

© Région Bourgogne-Franche-Comté, Inventaire du patrimoine



**Plan masse et de situation. Extrait du plan cadastral, 1974, section AC.**  
25, Besançon, 46 rue des Granges, lieudit : îlot Saint-Pierre

**Source :**

**Besançon : extrait du plan cadastral, 1974, section AC.**

N° de l'illustration : 20102500044NUDA

Date : 2010

Auteur : André Céréza

Reproduction soumise à autorisation du titulaire des droits d'exploitation

© Région Bourgogne-Franche-Comté, Inventaire du patrimoine



**Vue d'ensemble de face depuis la rue.**

25, Besançon, 46 rue des Granges, lieudit : îlot Saint-Pierre

N° de l'illustration : 20102501225NUC2A

Date : 2010

Auteur : Yves Sancey

Reproduction soumise à autorisation du titulaire des droits d'exploitation

© Région Bourgogne-Franche-Comté, Inventaire du Patrimoine



**Vue d'ensemble du portail d'entrée.**

25, Besançon, 46 rue des Granges, lieu-dit : îlot Saint-Pierre

N° de l'illustration : 20102501238NUC2A

Date : 2010

Auteur : Yves Sancey

Reproduction soumise à autorisation du titulaire des droits d'exploitation

© Région Bourgogne-Franche-Comté, Inventaire du Patrimoine



**Vue d'ensemble de la cour depuis le passage cocher.**

25, Besançon, 46 rue des Granges, lieudit : îlot Saint-Pierre

N° de l'illustration : 20102501226NUC2A

Date : 2010

Auteur : Yves Sancey

Reproduction soumise à autorisation du titulaire des droits d'exploitation

© Région Bourgogne-Franche-Comté, Inventaire du Patrimoine



**Vue du logis principal depuis le fond de la cour.**

25, Besançon, 46 rue des Granges, lieudit : îlot Saint-Pierre

N° de l'illustration : 20102501239NUC2A

Date : 2010

Auteur : Yves Sancey

Reproduction soumise à autorisation du titulaire des droits d'exploitation

© Région Bourgogne-Franche-Comté, Inventaire du Patrimoine



**Logis principal : détail de l'aile en fond de cour.**

25, Besançon, 46 rue des Granges, lieudit : îlot Saint-Pierre

N° de l'illustration : 20102501232NUC2A

Date : 2010

Auteur : Yves Sancey

Reproduction soumise à autorisation du titulaire des droits d'exploitation

© Région Bourgogne-Franche-Comté, Inventaire du Patrimoine





**Logis principal : détail de deux lucarnes.**

25, Besançon, 46 rue des Granges, lieudit : îlot Saint-Pierre

N° de l'illustration : 20102501229NUC2A

Date : 2010

Auteur : Yves Sancey

Reproduction soumise à autorisation du titulaire des droits d'exploitation

© Région Bourgogne-Franche-Comté, Inventaire du Patrimoine



**Vue d'ensemble de l'extension en pan de bois à gauche de la cour.**

25, Besançon, 46 rue des Granges, lieudit : îlot Saint-Pierre

N° de l'illustration : 20102501228NUC2A

Date : 2010

Auteur : Yves Sancey

Reproduction soumise à autorisation du titulaire des droits d'exploitation

© Région Bourgogne-Franche-Comté, Inventaire du Patrimoine



**Extension en pan de bois : détail des consoles soutenant la construction.**

25, Besançon, 46 rue des Granges, lieudit : îlot Saint-Pierre

N° de l'illustration : 20102501231NUC2A

Date : 2010

Auteur : Yves Sancey

Reproduction soumise à autorisation du titulaire des droits d'exploitation

© Région Bourgogne-Franche-Comté, Inventaire du Patrimoine



**Extension en pan de bois : détail d'une fenêtre.**

25, Besançon, 46 rue des Granges, lieudit : îlot Saint-Pierre

N° de l'illustration : 20102501234NUC2A

Date : 2010

Auteur : Yves Sancey

Reproduction soumise à autorisation du titulaire des droits d'exploitation

© Région Bourgogne-Franche-Comté, Inventaire du Patrimoine



**Logis principal : détail de la facade droite sur cour.**

25, Besançon, 46 rue des Granges, lieudit : îlot Saint-Pierre

N° de l'illustration : 20102501227NUC2A

Date : 2010

Auteur : Yves Sancey

Reproduction soumise à autorisation du titulaire des droits d'exploitation

© Région Bourgogne-Franche-Comté, Inventaire du Patrimoine



**Logis principal, aile droite : détail des trois baies donnant accès à l'escalier.**

25, Besançon, 46 rue des Granges, lieudit : îlot Saint-Pierre

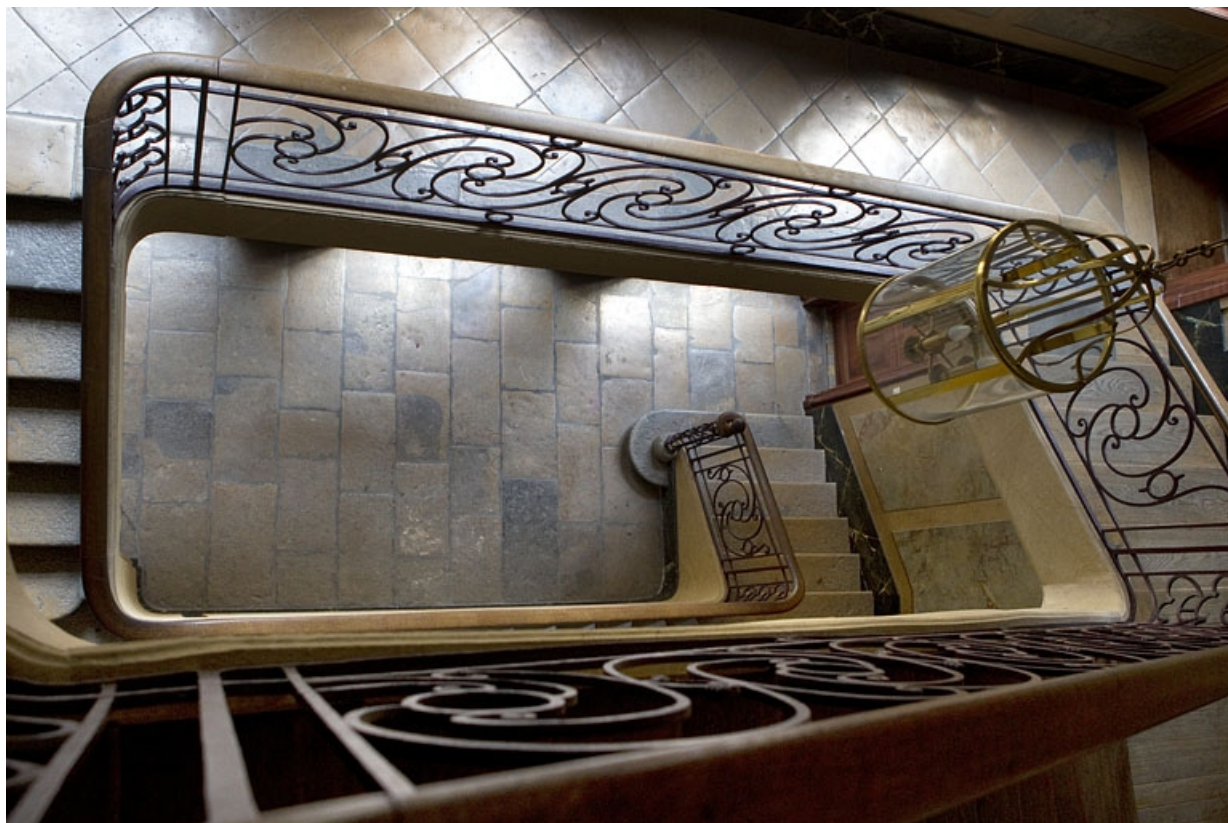
N° de l'illustration : 20102501230NUC2A

Date : 2010

Auteur : Yves Sancey

Reproduction soumise à autorisation du titulaire des droits d'exploitation

© Région Bourgogne-Franche-Comté, Inventaire du Patrimoine



**Logis principal, escalier : vue plongeante depuis le palier.**

25, Besançon, 46 rue des Granges, lieudit : îlot Saint-Pierre

N° de l'illustration : 20102501235NUC2A

Date : 2010

Auteur : Yves Sancey

Reproduction soumise à autorisation du titulaire des droits d'exploitation

© Région Bourgogne-Franche-Comté, Inventaire du Patrimoine



**Logis principal, escalier : détail du mur d'échiffre.**

25, Besançon, 46 rue des Granges, lieudit : îlot Saint-Pierre

N° de l'illustration : 20102501237NUC2A

Date : 2010

Auteur : Yves Sancey

Reproduction soumise à autorisation du titulaire des droits d'exploitation

© Région Bourgogne-Franche-Comté, Inventaire du Patrimoine





**Logis principal, escalier : détail de la première volée.**

25, Besançon, 46 rue des Granges, lieu-dit : îlot Saint-Pierre

N° de l'illustration : 20102501236NUC2A

Date : 2010

Auteur : Yves Sancey

Reproduction soumise à autorisation du titulaire des droits d'exploitation

© Région Bourgogne-Franche-Comté, Inventaire du Patrimoine



**Logis principal, escalier : détail du décor sous le palier.**  
25, Besançon, 46 rue des Granges, lieudit : îlot Saint-Pierre

N° de l'illustration : 20102501233NUC2A

Date : 2010

Auteur : Yves Sancey

Reproduction soumise à autorisation du titulaire des droits d'exploitation

© Région Bourgogne-Franche-Comté, Inventaire du Patrimoine