

## HÔTEL

Bourgogne-Franche-Comté, Doubs  
Besançon  
îlot Bouteiller

Dossier IA25000556 réalisé en 1996 revu en  
2009

Auteur(s) : Christiane Roussel



## Historique

Le logis principal, de datation hétérogène, possède une façade sur rue du 17<sup>e</sup> siècle (avec un portail d'entrée plutôt de la 1<sup>ère</sup> moitié du siècle) et une élévation sur cour refaite dans la 1<sup>ère</sup> moitié du 18<sup>e</sup> siècle. Le premier logis secondaire est également de plusieurs époques, avec une façade principale reconstruite dans la 1<sup>ère</sup> moitié du 18<sup>e</sup> siècle, tandis que la secondaire conserve un rez-de-chaussée de la 2<sup>e</sup> moitié du 16<sup>e</sup> siècle, le reste ayant été rebâti dans le même style au 19<sup>e</sup> siècle, en même temps qu'étaient réaménagés et redécorés les appartements de ce logis, notamment celui du premier étage. Le troisième logis au fond de la deuxième cour, avec un atelier en rez-de-chaussée, a été aussi construit durant ce même siècle. Le monumental escalier à cage ouverte a été aménagé dans la 1<sup>ère</sup> moitié du 18<sup>e</sup> siècle, probablement au moment où les façades sur cour des deux premiers logis étaient refaites. Les reconstructions et réaménagements du 19<sup>e</sup> siècle ont vraisemblablement été réalisés par la famille France, qui avait acquis la demeure en 1804 et la conserva une grande partie de ce siècle.

**Période(s) principale(s)** : 17<sup>e</sup> siècle / 2<sup>e</sup> moitié 16<sup>e</sup> siècle

**Période(s) secondaire(s)** : 1<sup>ère</sup> moitié 18<sup>e</sup> siècle / 19<sup>e</sup> siècle

**Auteur(s) de l'oeuvre** :

maître d'oeuvre inconnu ()

## Description

L'édifice est construit sur une grande parcelle irrégulière, avec trois logis en parallèle depuis la rue. L'accès s'effectue par une allée cochère en position latérale. Les deux premiers logis sont distribués par un escalier à cage ouverte monumental avec la première volée en pierre de taille et le reste en charpente. Le rez-de-chaussée du logis principal est occupé par une boutique. Dans l'aile droite de la deuxième cour était située une buanderie. Un grand atelier occupe le rez-de-chaussée du troisième logis. Tous les bâtiments sont en pierre de taille sauf les étages du troisième logis en moellon enduit.

### Éléments descriptifs

**Murs** : calcaire, pierre de taille, moellon, enduit

**Toit** : tuile plate

**Étages** : sous-sol, 2 étages carrés, étage de comble

**Couvrement** : voûte d'arêtes

**Élévation** : élévation à travées

**Escaliers** : escalier de distribution extérieur, escalier de type complexe, cage ouverte en maçonnerie en charpente

**Typologie** : hôtel sur rue

### Décor

**Techniques** : sculpture

### Précision sur les représentations :

Le portail d'entrée est encadré de deux colonnes ioniques et surmonté d'un fronton triangulaire interrompu à tabernacle.

## Sources documentaires

### Documents figurés

- **Besançon : extrait du plan cadastral, 2007, section AD**

Besançon : extrait du plan cadastral, 2007, section AD

- **Besançon : extrait du plan cadastral, 1974, section AD.**

Besançon : extrait du plan cadastral, 1974, section AD.

## Informations complémentaires

- **voir le dossier numérisé** : <https://patrimoine.bourgognefranche-comte.fr/gtrudov/IA25000556/index.htm>

### Observations :

L'hôtel sur rue, de datation hétérogène, possède la typologie classique des demeures bisontines du 18e siècle avec logis parallèles et escalier à cage ouverte. Le portail d'entrée est, en revanche, caractéristique de la 1ère moitié du 17e siècle.

**Éléments remarquables** : porte cochère, escalier

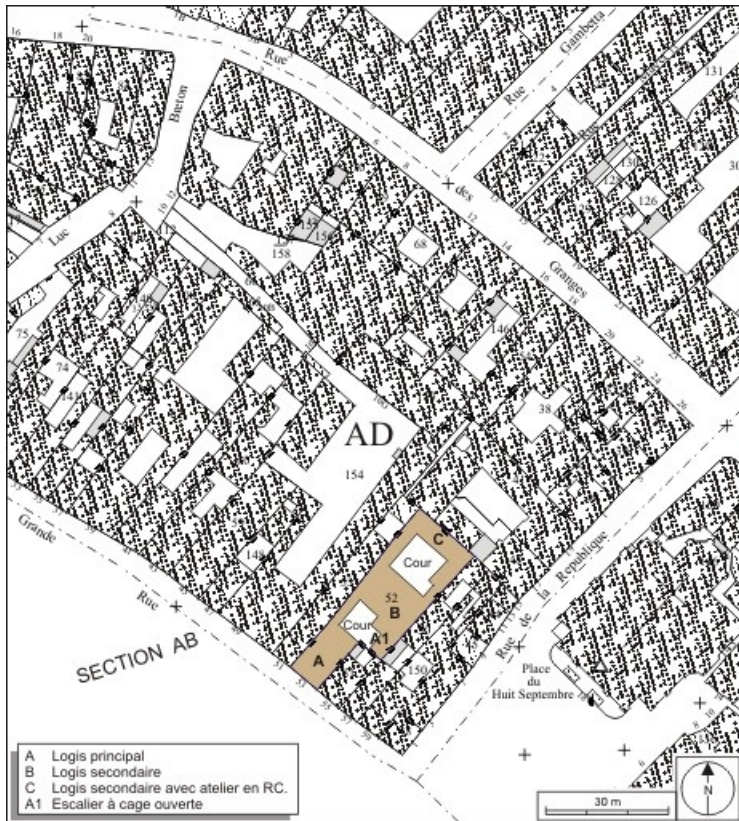
**Thématiques** : demeures bisontines

**Aire d'étude et canton** : Besançon centre

**Dénomination** : hôtel

**Parties constituantes non étudiées** : buanderie, logement, boutique, atelier, cour

© Région Bourgogne-Franche-Comté, Inventaire du patrimoine



**Plan masse et de situation. Extrait du plan cadastral, 1974, section AD.**  
25, Besançon Grande Rue 53, lieudit : îlot Bouteiller

**Source :**

**Besançon : extrait du plan cadastral, 1974, section AD.**

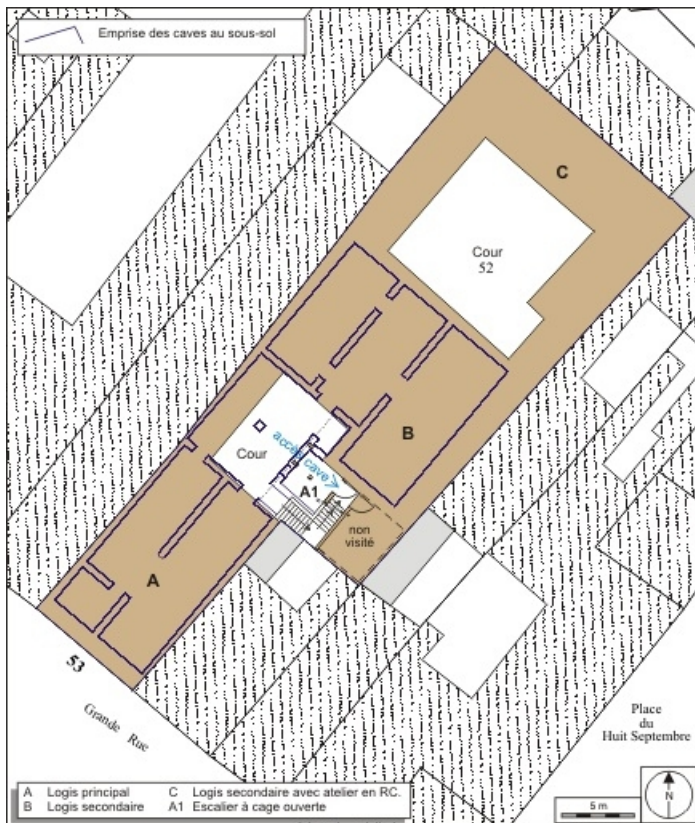
N° de l'illustration : 20102500062NUDA

Date : 2010

Auteur : André Céréza

Reproduction soumise à autorisation du titulaire des droits d'exploitation

© Région Bourgogne-Franche-Comté, Inventaire du patrimoine



**Plan masse du rez-de-chaussée avec implantation des caves. Extrait du plan cadastral, 2007, section AD 25, Besançon Grande Rue 53, lieudit : îlot Bouteiller**

**Source :**

**Besançon : extrait du plan cadastral, 2007, section AD**

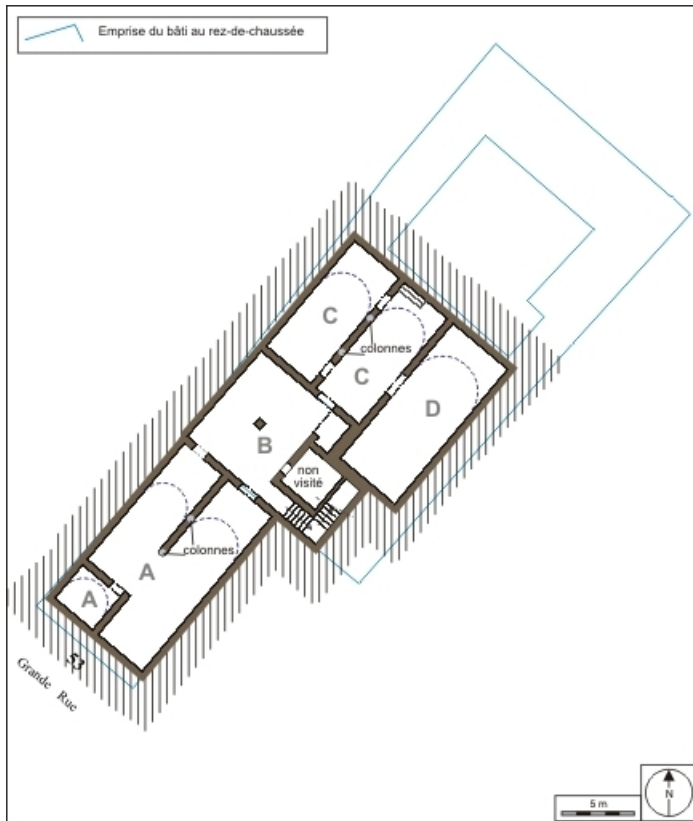
N° de l'illustration : 20122500001NUDA

Date : 2012

Auteur : André Céréza

Reproduction soumise à autorisation du titulaire des droits d'exploitation

© Région Bourgogne-Franche-Comté, Inventaire du Patrimoine



**Plan du sous-sol.**

25, Besançon Grande Rue 53, lieudit : îlot Bouteiller

N° de l'illustration : 20122500002NUDA

Date : 2012

Auteur : André Céréza

Reproduction soumise à autorisation du titulaire des droits d'exploitation

© Région Bourgogne-Franche-Comté, Inventaire du Patrimoine



**Façade antérieure du logis principal : de trois quarts gauche.**

25, Besançon Grande Rue 53, lieudit : îlot Bouteiller

N° de l'illustration : 20112500687NUC2A

Date : 2011

Auteur : Yves Sancey

Reproduction soumise à autorisation du titulaire des droits d'exploitation

© Région Bourgogne-Franche-Comté, Inventaire du Patrimoine



**Façade antérieure du logis principal : de face.**

25, Besançon Grande Rue 53, lieudit : îlot Bouteiller

N° de l'illustration : 20112500682NUC2A

Date : 2011

Auteur : Yves Sancey

Reproduction soumise à autorisation du titulaire des droits d'exploitation

© Région Bourgogne-Franche-Comté, Inventaire du Patrimoine



**Façade antérieure du logis principal : portail d'entrée, de face.**

25, Besançon Grande Rue 53, lieudit : îlot Bouteiller

N° de l'illustration : 20112500688NUC2A

Date : 2011

Auteur : Yves Sancey

Reproduction soumise à autorisation du titulaire des droits d'exploitation

© Région Bourgogne-Franche-Comté, Inventaire du Patrimoine





**Façade antérieure du logis principal, portail d'entrée : détail du fronton interrompu à tabernacle.**  
25, Besançon Grande Rue 53, lieudit : îlot Bouteiller

N° de l'illustration : 20112500690NUC2A

Date : 2011

Auteur : Yves Sancey

Reproduction soumise à autorisation du titulaire des droits d'exploitation

© Région Bourgogne-Franche-Comté, Inventaire du Patrimoine



**Façade antérieure du logis principal : détail des étages.**

25, Besançon Grande Rue 53, lieudit : îlot Bouteiller

N° de l'illustration : 20112500689NUC2A

Date : 2011

Auteur : Yves Sancey

Reproduction soumise à autorisation du titulaire des droits d'exploitation

© Région Bourgogne-Franche-Comté, Inventaire du Patrimoine



**Façade postérieure du logis principal : vue d'ensemble.**

25, Besançon Grande Rue 53, lieudit : îlot Bouteiller

N° de l'illustration : 20112500691NUC2A

Date : 2011

Auteur : Yves Sancey

Reproduction soumise à autorisation du titulaire des droits d'exploitation

© Région Bourgogne-Franche-Comté, Inventaire du Patrimoine



**Façade antérieure du premier logis secondaire : vue d'ensemble avec l'escalier à cage ouverte.**  
25, Besançon Grande Rue 53, lieudit : îlot Bouteiller

N° de l'illustration : 20112500692NUC2A

Date : 2011

Auteur : Yves Sancey

Reproduction soumise à autorisation du titulaire des droits d'exploitation

© Région Bourgogne-Franche-Comté, Inventaire du Patrimoine



**Escalier à cage ouverte sur la première cour : vue d'ensemble, de face.**  
25, Besançon Grande Rue 53, lieudit : îlot Bouteiller

N° de l'illustration : 20112500683NUC2A

Date : 2011

Auteur : Yves Sancey

Reproduction soumise à autorisation du titulaire des droits d'exploitation

© Région Bourgogne-Franche-Comté, Inventaire du Patrimoine



**Logis principal : détail de la porte du premier étage sur la façade postérieure.**  
25, Besançon Grande Rue 53, lieudit : îlot Bouteiller

N° de l'illustration : 20112500697NUC2A

Date : 2011

Auteur : Yves Sancey

Reproduction soumise à autorisation du titulaire des droits d'exploitation

© Région Bourgogne-Franche-Comté, Inventaire du Patrimoine



**Vue du passage cocher depuis la première cour.**  
25, Besançon Grande Rue 53, lieudit : îlot Bouteiller

N° de l'illustration : 20112500694NUC2A

Date : 2011

Auteur : Yves Sancey

Reproduction soumise à autorisation du titulaire des droits d'exploitation

© Région Bourgogne-Franche-Comté, Inventaire du Patrimoine



**Débouché du passage cocher sur la deuxième cour.**

25, Besançon Grande Rue 53, lieudit : îlot Bouteiller

N° de l'illustration : 20112500696NUC2A

Date : 2011

Auteur : Yves Sancey

Reproduction soumise à autorisation du titulaire des droits d'exploitation

© Région Bourgogne-Franche-Comté, Inventaire du Patrimoine





**Façade postérieure du premier logis secondaire sur la deuxième cour : de face.**  
25, Besançon Grande Rue 53, lieu dit : îlot Bouteiller

N° de l'illustration : 20112500686NUC2A

Date : 2011

Auteur : Yves Sancey

Reproduction soumise à autorisation du titulaire des droits d'exploitation

© Région Bourgogne-Franche-Comté, Inventaire du Patrimoine



**Premier logis secondaire : détail de la forme des fenêtres de la façade postérieure.**

25, Besançon Grande Rue 53, lieudit : îlot Bouteiller

N° de l'illustration : 20112500695NUC2A

Date : 2011

Auteur : Yves Sancey

Reproduction soumise à autorisation du titulaire des droits d'exploitation

© Région Bourgogne-Franche-Comté, Inventaire du Patrimoine



**Deuxième logis secondaire sur la deuxième cour : de face.**

25, Besançon Grande Rue 53, lieudit : îlot Bouteiller

N° de l'illustration : 20112500685NUC2A

Date : 2011

Auteur : Yves Sancey

Reproduction soumise à autorisation du titulaire des droits d'exploitation

© Région Bourgogne-Franche-Comté, Inventaire du Patrimoine



**Aile droite du deuxième logis secondaire sur la deuxième cour : de face.**  
25, Besançon Grande Rue 53, lieudit : îlot Bouteiller

N° de l'illustration : 20112500684NUC2A

Date : 2011

Auteur : Yves Sancey

Reproduction soumise à autorisation du titulaire des droits d'exploitation

© Région Bourgogne-Franche-Comté, Inventaire du Patrimoine



**Façade antérieure du deuxième logis secondaire : détail du rez-de-chaussée.**

25, Besançon Grande Rue 53, lieu-dit : îlot Bouteiller

N° de l'illustration : 20112500693NUC2A

Date : 2011

Auteur : Yves Sancey

Reproduction soumise à autorisation du titulaire des droits d'exploitation

© Région Bourgogne-Franche-Comté, Inventaire du Patrimoine



**Logis principal, sous-sol : cave A depuis le fond de trois quarts droit.**

25, Besançon Grande Rue 53, lieudit : îlot Bouteiller

N° de l'illustration : 20112500698NUC2A

Date : 2011

Auteur : Yves Sancey

Reproduction soumise à autorisation du titulaire des droits d'exploitation

© Région Bourgogne-Franche-Comté, Inventaire du Patrimoine



**Logis principal, sous-sol : cave A depuis l'entrée.**  
25, Besançon Grande Rue 53, lieudit : îlot Bouteiller

N° de l'illustration : 20112500699NUC2A

Date : 2011

Auteur : Yves Sancey

Reproduction soumise à autorisation du titulaire des droits d'exploitation

© Région Bourgogne-Franche-Comté, Inventaire du Patrimoine



**Logis principal, sous-sol : cave A, détail du soubirail sur rue.**

25, Besançon Grande Rue 53, lieudit : îlot Bouteiller

N° de l'illustration : 20112500700NUC2A

Date : 2011

Auteur : Yves Sancey

Reproduction soumise à autorisation du titulaire des droits d'exploitation

© Région Bourgogne-Franche-Comté, Inventaire du Patrimoine





**Logis principal, sous-sol : cave A, vue d'ensemble depuis le fond.**  
25, Besançon Grande Rue 53, lieudit : îlot Bouteiller

N° de l'illustration : 20112500701NUC2A

Date : 2011

Auteur : Yves Sancey

Reproduction soumise à autorisation du titulaire des droits d'exploitation

© Région Bourgogne-Franche-Comté, Inventaire du Patrimoine



**Logis principal, sous-sol : cave A, vue de la partie droite depuis le fond.**

25, Besançon Grande Rue 53, lieudit : îlot Bouteiller

N° de l'illustration : 20112500702NUC2A

Date : 2011

Auteur : Yves Sancey

Reproduction soumise à autorisation du titulaire des droits d'exploitation

© Région Bourgogne-Franche-Comté, Inventaire du Patrimoine



**Logis principal, sous-sol : cave A, vue d'ensemble.**

25, Besançon Grande Rue 53, lieudit : îlot Bouteiller

N° de l'illustration : 20112500703NUC2A

Date : 2011

Auteur : Yves Sancey

Reproduction soumise à autorisation du titulaire des droits d'exploitation

© Région Bourgogne-Franche-Comté, Inventaire du Patrimoine



**Logis principal, sous-sol : cave A, vue en direction de la porte d'entrée.**

25, Besançon Grande Rue 53, lieudit : îlot Bouteiller

N° de l'illustration : 20112500704NUC2A

Date : 2011

Auteur : Yves Sancey

Reproduction soumise à autorisation du titulaire des droits d'exploitation

© Région Bourgogne-Franche-Comté, Inventaire du Patrimoine



**Logis principal, sous-sol : cave B, vue d'ensemble.**  
25, Besançon Grande Rue 53, lieudit : îlot Bouteiller

N° de l'illustration : 20112500705NUC2A

Date : 2011

Auteur : Yves Sancey

Reproduction soumise à autorisation du titulaire des droits d'exploitation

© Région Bourgogne-Franche-Comté, Inventaire du Patrimoine



**Logis principal, sous-sol : cave B, vue d'ensemble, depuis le fond.**

25, Besançon Grande Rue 53, lieudit : îlot Bouteiller

N° de l'illustration : 20112500706NUC2A

Date : 2011

Auteur : Yves Sancey

Reproduction soumise à autorisation du titulaire des droits d'exploitation

© Région Bourgogne-Franche-Comté, Inventaire du Patrimoine



**Logis principal, sous-sol : cave C, partie droite depuis le fond.**  
25, Besançon Grande Rue 53, lieudit : îlot Bouteiller

N° de l'illustration : 20112500707NUC2A

Date : 2011

Auteur : Yves Sancey

Reproduction soumise à autorisation du titulaire des droits d'exploitation

© Région Bourgogne-Franche-Comté, Inventaire du Patrimoine



**Logis principal, sous-sol : cave C, partie droite, détail de la porte de communication avec la partie gauche.**  
25, Besançon Grande Rue 53, lieudit : îlot Bouteiller

N° de l'illustration : 20112500708NUC2A

Date : 2011

Auteur : Yves Sancey

Reproduction soumise à autorisation du titulaire des droits d'exploitation

© Région Bourgogne-Franche-Comté, Inventaire du Patrimoine





**Logis principal, sous-sol : cave C, partie gauche.**  
25, Besançon Grande Rue 53, lieudit : îlot Bouteiller

N° de l'illustration : 20112500709NUC2A

Date : 2011

Auteur : Yves Sancey

Reproduction soumise à autorisation du titulaire des droits d'exploitation

© Région Bourgogne-Franche-Comté, Inventaire du Patrimoine



**Logis principal, sous-sol : cave C, partie gauche, mur droit.**

25, Besançon Grande Rue 53, lieudit : îlot Bouteiller

N° de l'illustration : 20112500710NUC2A

Date : 2011

Auteur : Yves Sancey

Reproduction soumise à autorisation du titulaire des droits d'exploitation

© Région Bourgogne-Franche-Comté, Inventaire du Patrimoine



**Logis principal, sous-sol : cave C, partie gauche, vue d'ensemble.**  
25, Besançon Grande Rue 53, lieudit : îlot Bouteiller

N° de l'illustration : 20112500711NUC2A

Date : 2011

Auteur : Yves Sancey

Reproduction soumise à autorisation du titulaire des droits d'exploitation

© Région Bourgogne-Franche-Comté, Inventaire du Patrimoine



**Logis principal, sous-sol : cave C.**

25, Besançon Grande Rue 53, lieudit : îlot Bouteiller

N° de l'illustration : 20112500712NUC2A

Date : 2011

Auteur : Yves Sancey

Reproduction soumise à autorisation du titulaire des droits d'exploitation

© Région Bourgogne-Franche-Comté, Inventaire du Patrimoine



**Logis principal, sous-sol : cave C.**

25, Besançon Grande Rue 53, lieudit : îlot Bouteiller

N° de l'illustration : 20112500713NUC2A

Date : 2011

Auteur : Yves Sancey

Reproduction soumise à autorisation du titulaire des droits d'exploitation

© Région Bourgogne-Franche-Comté, Inventaire du Patrimoine



**Logis principal, sous-sol : cave C.**

25, Besançon Grande Rue 53, lieudit : îlot Bouteiller

N° de l'illustration : 20112500714NUC2A

Date : 2011

Auteur : Yves Sancey

Reproduction soumise à autorisation du titulaire des droits d'exploitation

© Région Bourgogne-Franche-Comté, Inventaire du Patrimoine



**Logis principal, sous-sol : cave C.**

25, Besançon Grande Rue 53, lieudit : îlot Bouteiller

N° de l'illustration : 20112500715NUC2A

Date : 2011

Auteur : Yves Sancey

Reproduction soumise à autorisation du titulaire des droits d'exploitation

© Région Bourgogne-Franche-Comté, Inventaire du Patrimoine



**Logis principal, sous-sol : cave C.**

25, Besançon Grande Rue 53, lieudit : îlot Bouteiller

N° de l'illustration : 20112500716NUC2A

Date : 2011

Auteur : Yves Sancey

Reproduction soumise à autorisation du titulaire des droits d'exploitation

© Région Bourgogne-Franche-Comté, Inventaire du Patrimoine





**Logis principal, sous-sol : cave C.**

25, Besançon Grande Rue 53, lieudit : îlot Bouteiller

N° de l'illustration : 20112500717NUC2A

Date : 2011

Auteur : Yves Sancey

Reproduction soumise à autorisation du titulaire des droits d'exploitation

© Région Bourgogne-Franche-Comté, Inventaire du Patrimoine



**Logis principal, sous-sol : cave D, depuis le fond.**

25, Besançon Grande Rue 53, lieudit : îlot Bouteiller

N° de l'illustration : 20112500718NUC2A

Date : 2011

Auteur : Yves Sancey

Reproduction soumise à autorisation du titulaire des droits d'exploitation

© Région Bourgogne-Franche-Comté, Inventaire du Patrimoine



**Logis principal, sous-sol : cave D, depuis le fond, de trois quart gauche.**

25, Besançon Grande Rue 53, lieudit : îlot Bouteiller

N° de l'illustration : 20112500719NUC2A

Date : 2011

Auteur : Yves Sancey

Reproduction soumise à autorisation du titulaire des droits d'exploitation

© Région Bourgogne-Franche-Comté, Inventaire du Patrimoine



**Logis principal, sous-sol : cave D, détail de la porte de communication avec la cave C.**  
25, Besançon Grande Rue 53, lieudit : îlot Bouteiller

N° de l'illustration : 20112500720NUC2A

Date : 2011

Auteur : Yves Sancey

Reproduction soumise à autorisation du titulaire des droits d'exploitation

© Région Bourgogne-Franche-Comté, Inventaire du Patrimoine