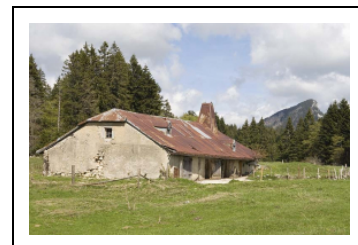


## FERME (CHALET D'ESTIVE) DE LA BÉCASSE

Bourgogne-Franche-Comté, Doubs  
Jougne  
la Bécasse

Dossier IA25000529 réalisé en 2008

Auteur(s) : Liliane Hamelin, Carole  
Josso



### Historique

La ferme date au moins du début du 17<sup>e</sup> siècle : le plus ancien chronogramme repéré inscrit sur les lambris de la chambre du berger est 1602. Cette chambre a ses parois entièrement recouvertes de multiples inscriptions, dates et signatures gravées ou marquées à la mine de plomb et à la sanguine : "Chabanel 1602", "PANG 1790", "DNG 1825", "P. Longevilles 1832, "1858 Alfred Gresset" gravé dans un coeur terminé par une croix, "31 juin 1856 Arthur Gresset Entre-les-Fourgs", "13 et 14 juin 1881 neige à la Bécasse Arthur Gresset", "Louis Lanquetin", "Hippolyte Parriaux", etc. Le bâtiment, désigné comme "chalet" sur le cadastre napoléonien de 1839, appartient alors aux héritiers de Louis Séraphin Maire, propriétaire à Marseille. Il est par la suite propriété de Ferréol Victor Gannard (1795-1856) et ses héritiers, et en 1900 de Charles Monnier, de Jougne. Une écurie flanquée sur la façade nord, visible sur les plans cadastraux de 1839 et de 2008, a récemment été détruite. Une citerne couverte, appelée localement "couvert", visible sur le plan de 1839, existe toujours (elle n'est pas représentée sur le cadastre de 2008). Aujourd'hui, le chalet n'est utilisé que pour abriter des génisses.

**Période(s) principale(s)** : 1<sup>er</sup> quart 17<sup>e</sup> siècle

**Dates** : 1602 (porte la date)

### Description

Le chalet est bâti en moellons calcaires enduits et protégé par un toit à longs pans, demi-croupe à l'ouest et croupe à l'est, à couverture de tôles ondulées fixées sur des "bardeaux" de bois. Les deux tiers de sa superficie sont réservés au bétail, avec trois étables à vaches (appelées localement "écuries") d'une capacité d'accueil de 40 têtes. Ces étables ont conservé leurs rangées de mangeoires et de râteliers en bois. Le tiers restant du bâtiment est réservé au logement et à la fabrication du fromage. Le logement est composé d'une cuisine et d'une chambre lambrissée au rez-de-chaussée, et d'une chambre pour le berger dans le comble au-dessus des étables. La cuisine conserve son sol en dalles calcaires, son imposante cheminée et sa planche à fromage. Elle est équipée d'un fourneau de la fin du 19<sup>e</sup> siècle signé "AUDEMAR GUYON A DOLE JURA". La chambre du berger, appelée "le cercueil" en référence à son plan, a ses parois recouvertes d'inscriptions, dates et signatures. Elle est équipée de deux couchages, sorte de coffres en bois intégrés dans la cloison et dans lequel on installait une pailleasse. Un lit en fer forgé du 19<sup>e</sup> siècle s'y trouve également. L'accès à cette chambre se fait par une échelle de bois retirée pendant la nuit. La production de fromage nécessite deux pièces supplémentaires : la chambre à lait et la pièce de stockage, appelée "cave". La chambre à lait a conservé les tablettes sur lesquelles étaient déposés les rondots, récipients contenant le lait mis à refroidir. A l'extérieur, une citerne semi-enterrée recueille les eaux pluviales depuis la toiture par l'intermédiaire de gouttières. Une seconde citerne, éloignée du chalet, est couverte d'une charpente couverte de tôle ondulée. Une partie du système d'adduction d'eau en bois a été conservée. Ces deux citernes alimentent des abreuvoirs situés en contre-bas.

### Éléments descriptifs

**Murs** : calcaire, moellon, enduit

**Toit** : tôle ondulée

**Plan** : plan rectangulaire régulier

**Étages** : en rez-de-chaussée, étage de comble

**Type(s) de couverture** : toit à longs pans croupe; demi-croupe

**Escaliers** : escalier dans-oeuvre, échelle

**Typologie** : chalet d'estive, baie fromagère

**État de conservation** :

menacé

## Informations complémentaires

**Observations** :

Le chalet d'estive est une ferme utilisée l'été. Les troupeaux paissent dans les pâturages aux alentours et sont rentrés dans l'étable pour la traite et lors des pics de chaleur. Le lait recueilli est transformé en fromage et stocké sur place. Les baies fromagères sont de petites ouvertures en forme de meurtrières verticales et (ou) horizontales. Elles sont caractéristiques de la chambre à lait. En nombre souvent important, elles sont nécessaires à la ventilation de la chambre pour le refroidissement du lait, avant la transformation en fromage. La multitude d'inscriptions, dates et signatures, qui recouvre les parois de la chambre du berger sont des témoignages uniques, historiques, culturels et sociaux de la vie pastorale du Haut-Doubs entre le 17<sup>e</sup> et le 19<sup>e</sup> siècle.

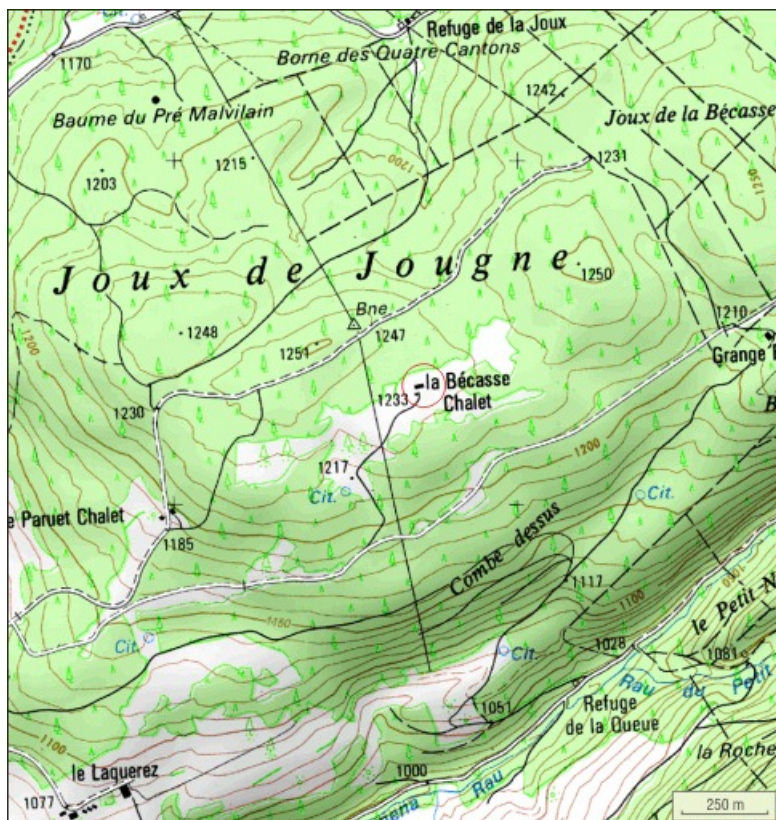
**Thématiques** : petites cités comtoises de caractère

**Aire d'étude et canton** : Mouthe

**Dénomination** : ferme

**Parties constituantes non étudiées** : chambre, fromagerie, citerne

© Région Bourgogne-Franche-Comté, Inventaire du patrimoine



**Carte de localisation. Extrait de la carte IGN, échelle 1/12 500 ; SCAN 25 (c) IGN - 2008, Licence n° 2008CISE29-68.**  
25, Jougne, lieu-dit : la Bécasse

N° de l'illustration : 20112500071NUDA

Date : 2011

Auteur : André Céréza

Reproduction soumise à autorisation du titulaire des droits d'exploitation

© Région Bourgogne-Franche-Comté, Inventaire du patrimoine ; SCAN 25 IGN - 2008, Licence n° 2008CISE29-68



**Vue générale de la Bécasse et de l'Aiguillon de Baulmes.**

25, Jougne

N° de l'illustration : 20092500477NUC2A

Date : 2009

Auteur : Jérôme Mongreville

Reproduction soumise à autorisation du titulaire des droits d'exploitation

© Région Bourgogne-Franche-Comté, Inventaire du patrimoine





**Vue générale de trois quart gauche.**

25, Jougne, lieudit : la Bécasse

N° de l'illustration : 20092500815NUC2A

Date : 2009

Auteur : Jérôme Mongreville

Reproduction soumise à autorisation du titulaire des droits d'exploitation

© Région Bourgogne-Franche-Comté, Inventaire du patrimoine



**Vue générale de trois quart droit avec la citerne au premier plan.**

25, Jougne, lieudit : la Bécasse

N° de l'illustration : 20092500816NUC2A

Date : 2009

Auteur : Jérôme Mongreville

Reproduction soumise à autorisation du titulaire des droits d'exploitation

© Région Bourgogne-Franche-Comté, Inventaire du patrimoine





**Façade antérieure.**

25, Jougne, lieudit : la Bécasse

N° de l'illustration : 20092500818NUC2A

Date : 2009

Auteur : Jérôme Mongreville

Reproduction soumise à autorisation du titulaire des droits d'exploitation

© Région Bourgogne-Franche-Comté, Inventaire du patrimoine



**Façade latérale droite et façade postérieure.**

25, Jougne, lieudit : la Bécasse

N° de l'illustration : 20092500817NUC2A

Date : 2009

Auteur : Jérôme Mongreville

Reproduction soumise à autorisation du titulaire des droits d'exploitation

© Région Bourgogne-Franche-Comté, Inventaire du patrimoine





**Intérieur de la ferme : la cuisine et le poêle en fonte.**

25, Jougne, lieudit : la Bécasse

N° de l'illustration : 20092500822NUC2A

Date : 2009

Auteur : Jérôme Mongreville

Reproduction soumise à autorisation du titulaire des droits d'exploitation

© Région Bourgogne-Franche-Comté, Inventaire du patrimoine



**La chambre du berger.**

25, Jougne

N° de l'illustration : 20092500475NUC2A

Date : 2009

Auteur : Jérôme Mongreville

Reproduction soumise à autorisation du titulaire des droits d'exploitation

© Région Bourgogne-Franche-Comté, Inventaire du patrimoine



**Intérieur, la chambre du berger, détail des inscriptions.**

25, Jougne, lieudit : la Bécasse

N° de l'illustration : 20092500820NUC2A

Date : 2009

Auteur : Jérôme Mongreville

Reproduction soumise à autorisation du titulaire des droits d'exploitation

© Région Bourgogne-Franche-Comté, Inventaire du patrimoine





**Intérieur, la chambre du berger, détail : inscription portant la date 1858.**

25, Jougne, lieudit : la Bécasse

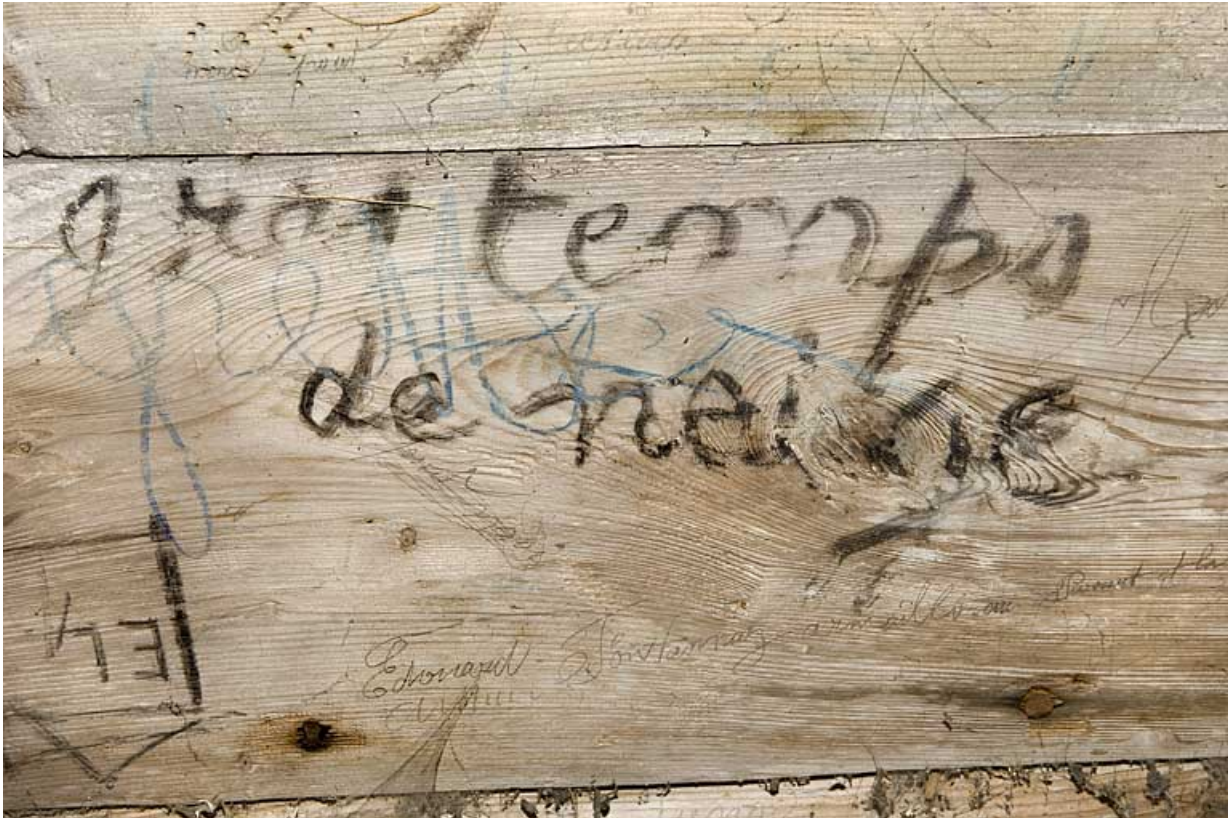
N° de l'illustration : 20092500476NUC2A

Date : 2009

Auteur : Jérôme Mongreville

Reproduction soumise à autorisation du titulaire des droits d'exploitation

© Région Bourgogne-Franche-Comté, Inventaire du patrimoine



**Intérieur, la chambre du berger, détail : inscription.**

25, Jougne, lieudit : la Bécasse

N° de l'illustration : 20092500821NUC2A

Date : 2009

Auteur : Jérôme Mongreville

Reproduction soumise à autorisation du titulaire des droits d'exploitation

© Région Bourgogne-Franche-Comté, Inventaire du patrimoine





**Intérieur, l'étable à vaches ou "écurie", détail : les mangeoirs ou "crèches."**

25, Jougne, lieudit : la Bécasse

N° de l'illustration : 20092500819NUC2A

Date : 2009

Auteur : Jérôme Mongreville

Reproduction soumise à autorisation du titulaire des droits d'exploitation

© Région Bourgogne-Franche-Comté, Inventaire du patrimoine





**Intérieur, la chambre à lait ou "laitier" et deux baies fromagères.**

25, Jougne, lieudit : la Bécasse

N° de l'illustration : 20092500823NUC2A

Date : 2009

Auteur : Jérôme Mongreville

Reproduction soumise à autorisation du titulaire des droits d'exploitation

© Région Bourgogne-Franche-Comté, Inventaire du patrimoine



**Vue générale de la charpente et, au fond, la porte ouvrant sur la chambre du berger.**

25, Jougue, lieudit : la Bécasse

N° de l'illustration : 20092500824NUC2A

Date : 2009

Auteur : Jérôme Mongreville

Reproduction soumise à autorisation du titulaire des droits d'exploitation

© Région Bourgogne-Franche-Comté, Inventaire du patrimoine



**Détail de la charpente.**

25, Jougue, lieudit : la Bécasse

N° de l'illustration : 20092500825NUC2A

Date : 2009

Auteur : Jérôme Mongreville

Reproduction soumise à autorisation du titulaire des droits d'exploitation

© Région Bourgogne-Franche-Comté, Inventaire du patrimoine