

## FERME (CHALET D'ESTIVE) DE LA GRANGE DU BOIS

Bourgogne-Franche-Comté, Doubs  
Jougne  
la Grange du Bois

Dossier IA25000528 réalisé en 2008

Auteur(s) : Liliane Hamelin, Carole  
Josso



### Historique

Bâti en 1743 (date portée), le bâtiment est porté comme "chalet" sur le cadastre napoléonien de 1839. Il appartient alors à Félix Charton, et en 1900, toujours à un M Charton, de Bief-du-Fourg. La chambre du berger n'existe plus. Une extension (étable pour les veaux) a été construite en 2007. Aujourd'hui, le chalet accueille des vaches provenant de Suisse, vaches allaitantes ou ne nécessitant pas de traite et génisses : Limousine (60 % du cheptel, race à viande), Holstein (race laitière), Montbéliarde (race mixte), Simmental (race mixte), Grise suisse (race mixte) et Blonde d'Aquitaine (race à viande).

**Période(s) principale(s)** : 2e quart 18e siècle

**Période(s) secondaire(s)** : 1er quart 21e siècle

**Dates** : 1743 (porte la date) / 2007 (daté par tradition orale)

### Description

Le bâtiment en rez-de-chaussée a des murs en moellons calcaires enduits. Sa façade est protégée des vents d'ouest par un mur pare-vent. Le linteau de la porte principale porte la date 1743 et les initiales IC avec une croix au centre : 17I+C43. Le vantail de cette porte est constitué de planches maintenues par des clous forgés à la main caractéristiques de la production artisanale d'Entre-les-Fourgs. Les deux tiers de la superficie sont réservés au bétail et abritent, de part et d'autre d'une grange, deux étables à vaches, appelées localement "écuries", avec une capacité d'accueil de 100 têtes. Le tiers restant est réservé au logement et à la fabrication du fromage. Le logement est composé d'une cuisine et d'une chambre au rez-de-chaussée, d'une chambre pour le berger dans le comble. La cuisine est équipée d'un fourneau du début du 20e siècle de la marque LA COMETE. La production de fromage nécessite trois pièces supplémentaires : la chambre à lait, la pièce de stockage, appelée "cave" et le foyer appelé "creux du feu". Des cloisons en pan de bois hourdé de pierre sont conservées. Le chalet est couvert de bardeaux recouverts de tôle. A l'extérieur, deux citernes semi-enterrées recueillent les eaux pluviales depuis la toiture par l'intermédiaire de gouttières. Elles alimentent des abreuvoirs situés en contre-bas. La grange abrite un tracteur à trois roues de la marque KIVA, fabriqué en 1936 dans le Jura et utilisé pour tracter les charrettes de foin à la place des chevaux. Un jardin potager se développe devant la partie réservée à l'habitation.

### Éléments descriptifs

**Murs** : calcaire, bois, moellon, enduit, essentage de planches

**Toit** : tôle ondulée

**Plan** : plan rectangulaire régulier

**Étages** : en rez-de-chaussée

**Typologie** : chalet d'estive

### Sources documentaires

#### Documents figurés

- [Vue d'ensemble, depuis le sud], [1ère moitié 20e siècle].  
[Vue d'ensemble, depuis le sud], carte postale, s.d. [1ère moitié 20e siècle].

## Informations complémentaires

### Observations :

Le chalet d'estive est une ferme utilisée l'été. Les troupeaux paissent dans les pâturages aux alentours et sont rentrées dans l'étable pour la traite et lors les pics de chaleur. Le lait recueilli est transformé en fromage et est stocké sur place.

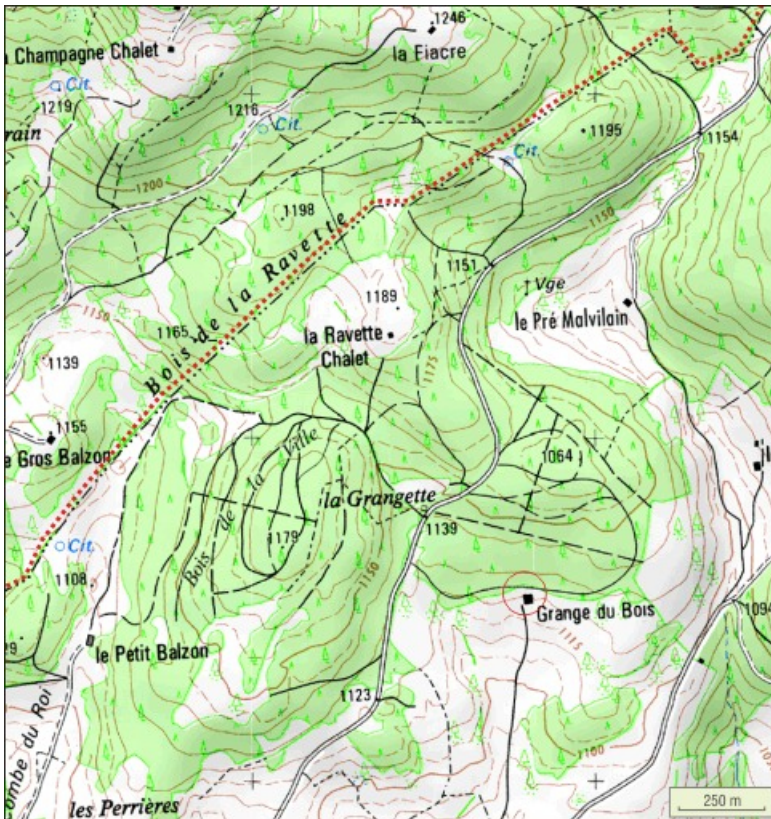
**Thématiques** : petites cités comtoises de caractère

**Aire d'étude et canton** :Mouthe

**Dénomination** : ferme

**Parties constituantes non étudiées** :fromagerie, citerne, jardin potager

© Région Bourgogne-Franche-Comté, Inventaire du patrimoine



**Carte de localisation. Extrait de la carte IGN, échelle 1/12 500.**

25, Jougne, lieudit : la Grange du Bois

N° de l'illustration : 20112500087NUDA

Date : 2011

Auteur : André Céréza

Reproduction soumise à autorisation du titulaire des droits d'exploitation

© SCAN 25 IGN - 2008, Licence n° 2008CISE29-68



**[Vue d'ensemble, depuis le sud], [1ère moitié 20e siècle].**

25, Jougne, lieudit : la Grange du Bois

N° de l'illustration : 20082500749NUC2A

Date : 2008

Auteur : Jérôme Mongreville (reproduction)

Reproduction soumise à autorisation du titulaire des droits d'exploitation

© Région Bourgogne-Franche-Comté, Inventaire du patrimoine



**Façade antérieure, de trois quarts droite.**

25, Jougne, lieudit : la Grange du Bois

N° de l'illustration : 20092500936NUC2A

Date : 2009

Auteur : Jérôme Mongreville

Reproduction soumise à autorisation du titulaire des droits d'exploitation

© Région Bourgogne-Franche-Comté, Inventaire du patrimoine



**Façade antérieure, de trois quarts gauche.**

25, Jougne, lieudit : la Grange du Bois

N° de l'illustration : 20092500937NUC2A

Date : 2009

Auteur : Jérôme Mongreville

Reproduction soumise à autorisation du titulaire des droits d'exploitation

© Région Bourgogne-Franche-Comté, Inventaire du patrimoine



**Linteau daté 1743.**

25, Jougne, lieudit : la Grange du Bois

N° de l'illustration : 20092500935NUC2A

Date : 2009

Auteur : Jérôme Mongreville

Reproduction soumise à autorisation du titulaire des droits d'exploitation

© Région Bourgogne-Franche-Comté, Inventaire du patrimoine