

HÔTEL DE VOYAGEURS DIT MODERN'HÔTEL, ACTUELLEMENT LOGIS D'EN HAUT

Bourgogne-Franche-Comté, Doubs
Jougne
7 rue du Mont Ramey

Dossier IA25000523 réalisé en 2008 revu en
2009

Auteur(s) : Liliane Hamelin, Carole Josso



Historique

Mentionné pour la première fois en 1925 dans *l'Indicateur Fournier*, le Modern'Hôtel s'élève face au village sur un terrain traditionnellement dévolu aux pâturages. Le 27 février 1959, il est vendu à l'association Maison de la Famille française ou Centre familial de Vacances dit l'Amitié. En 1963, des aménagements sont réalisés par Pierre Oudot architecte à Paris : salle de réunions et salle de jeux, et construction de garage à proximité du centre familial. En 1983, la Maison de la Famille du Haut Doubs effectue des aménagements (agrandissement du petit salon et de la salle à manger du personnel). Ces travaux sont achevés en 1985. Depuis 2005 cette structure, appelée Le Logis d'en Haut, est gérée par l'ATMO dont le siège est à Métabief.

Période(s) principale(s) : 1^{ère} moitié 20^e siècle (?)

Description

Située en hauteur, cette construction, bien qu'entourée de maisons et d'arbres, domine la route nationale face au bourg et se signale par son volume.

Éléments descriptifs

Murs : enduit

Toit : tuile mécanique

Étages : étage de soubassement, rez-de-chaussée surélevé, 3 étages carrés, étage de comble

Type(s) de couverture : toit à longs pans croupe; noue

Escaliers : escalier dans-oeuvre, escalier de distribution extérieur, escalier droit, en charpente métallique

Sources documentaires

Documents figurés

- **Jougne (Doubs) - "Modern-Hôtel" - Vaches au Paturage, 2^e quart 20^e siècle**
Jougne (Doubs) - "Modern-Hôtel" - Vaches au Paturage, carte postale, s.d. [2^e quart 20^e siècle], Ed. Parriaux, Bayer, Louys impr.
Lieu de conservation : Collection particulière
- **Jougne (Doubs) - Modern'Hôtel (1020 m.), [1^{ère} moitié 20^e siècle].**
Jougne (Doubs) - Modern'Hôtel (1020 m.), carte postale, s.d. [1^{ère} moitié 20^e siècle], Parriaux éd. à Jougne.
- **[Vue d'ensemble de l'hôtel, depuis le nord], s.d. [milieu 20^e siècle].**
[Vue d'ensemble de l'hôtel, depuis le nord], carte postale, s.d. [milieu 20^e siècle].
- **Jougne (Doubs). - "Modern'Hôtel" (1020 m.) Station touristique, [milieu 20^e siècle].**
Jougne (Doubs). - "Modern'Hôtel" (1020 m.) Station touristique, carte postale, s.d. [milieu 20^e siècle].

Informations complémentaires

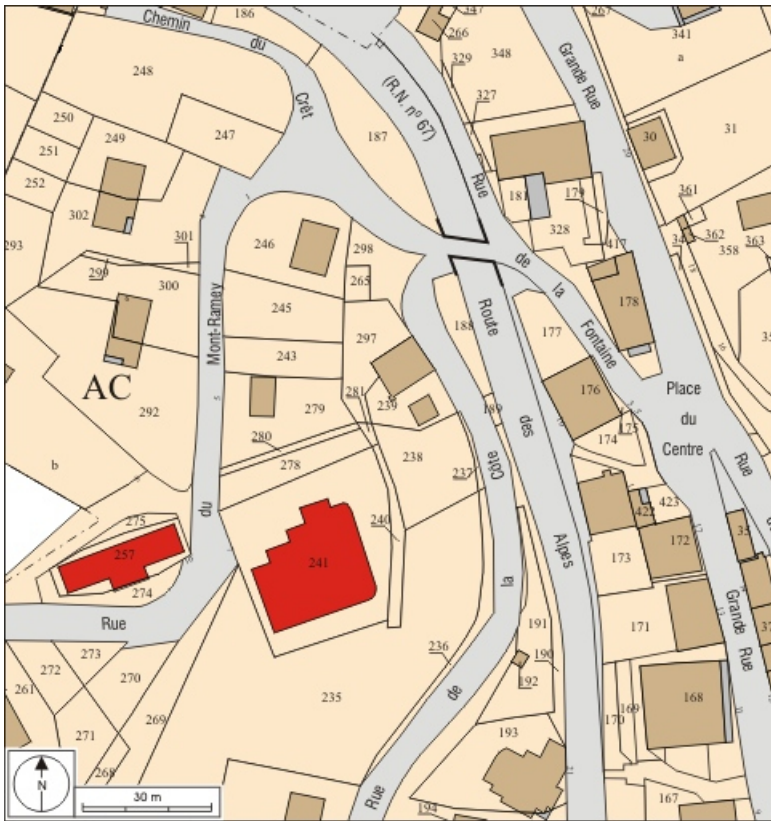
Thématiques : petites cités comtoises de caractère

Aire d'étude et canton :Mouthe

Dénomination : hôtel de voyageurs

Parties constituantes non étudiées : parc, garage, terrasse en terre-plein

© Région Bourgogne-Franche-Comté, Inventaire du patrimoine



Plan-masse et de situation. Extrait du plan cadastral, 2008, section AC, échelle 1:1 000.
25, Jougne, 7 rue du Mont Ramey

N° de l'illustration : 20102501452NUDA

Date : 2010

Auteur : André Céréza

Reproduction soumise à autorisation du titulaire des droits d'exploitation

© Région Bourgogne-Franche-Comté, Inventaire du patrimoine



Jougne (Doubs)-"Modern-Hôtel"-Vaches au Paturâge.

25, Jougne, 7 rue du Mont Ramey

Source :

Carte postale, s.d. (2e quart 20e siècle), Ed. Parriaux, Baver, Louys impr. Lieu de conservation : collection particulière

Lieu de conservation : Collection particulière

N° de l'illustration : 20102501516NUC4A

Date : 2010

Auteur : Jérôme Mongreville

Reproduction soumise à autorisation du titulaire des droits d'exploitation

© Région Bourgogne-Franche-Comté, Inventaire du patrimoine



[Vue d'ensemble de l'hôtel, depuis le nord], s.d. [milieu 20e siècle].

25, Jougne, 7 rue du Mont Ramey

Source :

[Vue d'ensemble de l'hôtel, depuis le nord], carte postale, s.d. [milieu 20e siècle].

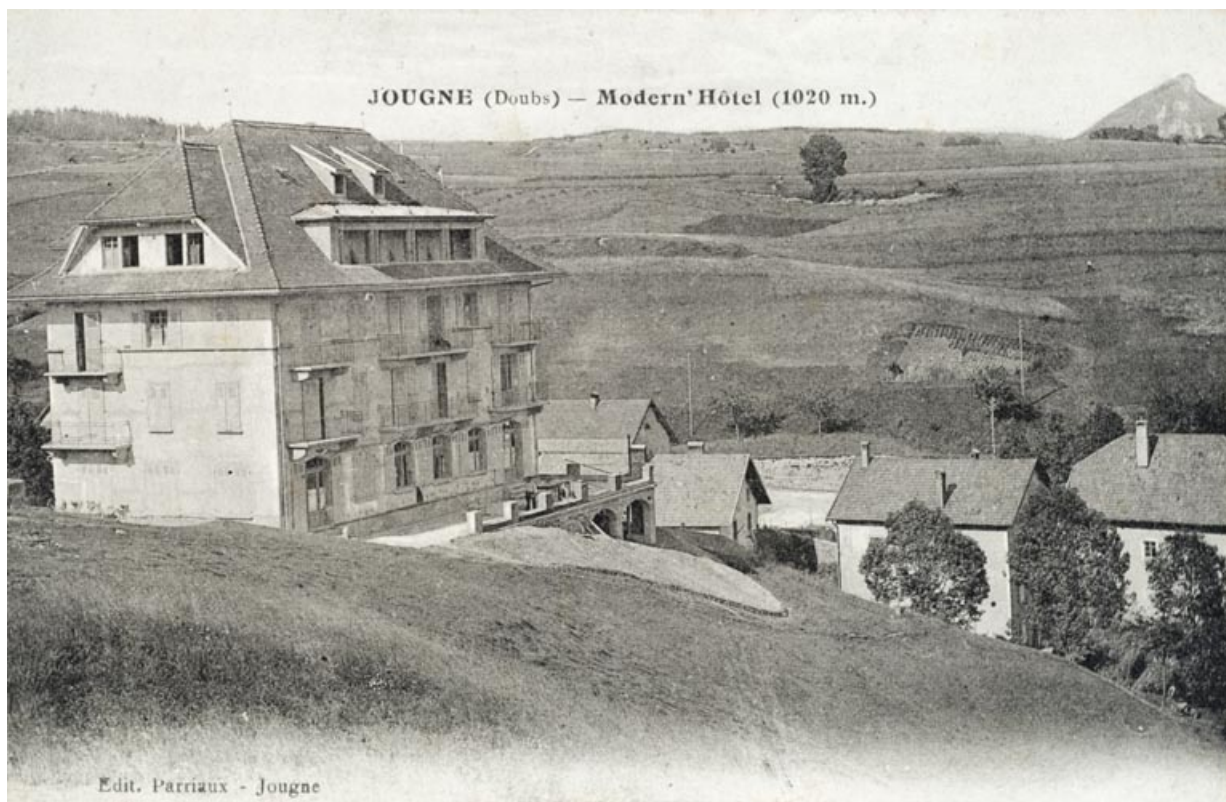
N° de l'illustration : 20082500735NUC2A

Date : 2008

Auteur : Jérôme Mongreville (reproduction)

Reproduction soumise à autorisation du titulaire des droits d'exploitation

© Région Bourgogne-Franche-Comté, Inventaire du patrimoine



Jougne (Doubs) - Modern'Hôtel (1020 m.), [1ère moitié 20e siècle].

25, Jougne, 7 rue du Mont Ramey

Source :

***Jougne (Doubs) - Modern'Hôtel (1020 m.)* carte postale, s.d. [1ère moitié 20e siècle], Parriaux éd. à Jougne.**

N° de l'illustration : 20082500736NUC2A

Date : 2008

Auteur : Jérôme Mongreville (reproduction)

Reproduction soumise à autorisation du titulaire des droits d'exploitation

© Région Bourgogne-Franche-Comté, Inventaire du patrimoine



Jougne (Doubs). - "Modern'Hôtel" (1020 m.) Station touristique, [milieu 20e siècle].
25, Jougne, 7 rue du Mont Ramey

Source :

Jougne (Doubs). - "Modern'Hôtel" (1020 m.) Station touristique, carte postale, s.d. [milieu 20e siècle].

N° de l'illustration : 20082500737NUC2A

Date : 2008

Auteur : Jérôme Mongreville (reproduction)

Reproduction soumise à autorisation du titulaire des droits d'exploitation

© Région Bourgogne-Franche-Comté, Inventaire du patrimoine



Vue générale.

25, Jougne, 7 rue du Mont Ramey

N° de l'illustration : 20082501179NUC2A

Date : 2008

Auteur : Jérôme Mongreville

Reproduction soumise à autorisation du titulaire des droits d'exploitation

© Région Bourgogne-Franche-Comté, Inventaire du patrimoine



Vue plongeante, depuis le nord.

25, Jougne, 7 rue du Mont Ramey

N° de l'illustration : 20092500778NUC2A

Date : 2009

Auteur : Jérôme Mongreville

Reproduction soumise à autorisation du titulaire des droits d'exploitation

© Région Bourgogne-Franche-Comté, Inventaire du patrimoine