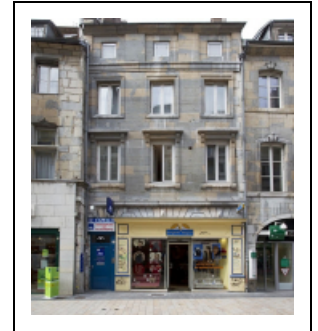


MAISON

Bourgogne-Franche-Comté, Doubs
Besançon
îlot Sainte-Ursule

Dossier IA25000517 réalisé en 1996 revu en
2008

Auteur(s) : Christiane Roussel



Historique

La maison, héritée de leur père Simon Charmet, appartenait dans le 4e quart du 18e siècle à l'orfèvre Félix Charmet et à l'architecte Charles Charmet. Dans une requête en voirie, datée 1788, les deux frères demandaient la permission de la reconstruire. Le dessin exécuté par Charles Charmet, montrant une élévation sur rue de style néo-classique, fut très critiqué par l'architecte voyer Charles-François Longin qui la trouvait d'un "mauvais goût d'architecture". La façade actuelle correspond néanmoins au dessin de 1788. Le rez-de-chaussée a cependant été dénaturé, probablement au 20e siècle, par l'agrandissement de l'arcade boutiquière en hauteur et en largeur, masquant les bossages du rez-de-chaussée. L'entrée du couloir prévue, à l'origine, à droite de la façade, est située à gauche de celle-ci. C'est probablement aussi au 20e siècle que la cour a été couverte, tandis que l'escalier a été refait au 19e siècle.

Période(s) principale(s) : 4e quart 18e siècle

Auteur(s) de l'oeuvre :

Charles Charmet (architecte, attribution par source)

Description

La maison est constituée de deux logis parallèles en pierre de taille. Le logis principal sur rue, bâti sur un sous-sol voûté d'arêtes et en berceau, avec une entrée de couloir à gauche de la façade, possède trois étages carrés d'origine tandis que celui sur cour n'en possède que deux. Les deux logis sont distribués par un escalier à cage ouverte sur cour.

Éléments descriptifs

Murs : calcaire, pierre de taille, bossage

Toit : tuile plate

Étages : sous-sol, 3 étages carrés

Couvrement : voûte d'arêtes, voûte en berceau

Élévation : élévation à travées

Escaliers : escalier de distribution extérieur, escalier tournant à retours avec jour, cage ouverte en charpente

Sources documentaires

Documents figurés

- **Besançon : extrait du plan cadastral, 1974, section AB.**
Besançon : extrait du plan cadastral, 1974, section AB.

Informations complémentaires

- **Voir le dossier numérisé** : <https://patrimoine.bourgognefranche-comte.fr/gtrudov/IA25000517/index.htm>

Observations :

Malgré la dénaturation du rez-de-chaussée, l'élévation sur rue due à l'architecte Charles Charmet est caractéristique du style néo-classique qui se développe à Besançon à partir des années 1770.

Éléments remarquables : élévation

Thématiques : demeures bisontines

Aire d'étude et canton : Besançon centre

Dénomination : maison

Parties constituantes non étudiées : logement, boutique, cour

© Région Bourgogne-Franche-Comté, Inventaire du patrimoine



Plan masse et de situation. Extrait du plan cadastral, 1974, section AB.
25, Besançon Grande Rue 36, lieudit : îlot Sainte-Ursule

Source :

Besançon : extrait du plan cadastral, 1974, section AB.

N° de l'illustration : 20102500026NUDA

Date : 2010

Auteur : André Céréza

Reproduction soumise à autorisation du titulaire des droits d'exploitation

© Région Bourgogne-Franche-Comté, Inventaire du patrimoine



Vue d'ensemble éloignée depuis la rue : de trois quarts gauche.

25, Besançon Grande Rue 36, lieudit : îlot Sainte-Ursule

N° de l'illustration : 20112501915NUC2A

Date : 2011

Auteur : Yves Sancey

Reproduction soumise à autorisation du titulaire des droits d'exploitation

© Région Bourgogne-Franche-Comté, Inventaire du Patrimoine



Vue d'ensemble de la façade antérieure : de face.

25, Besançon Grande Rue 36, lieudit : îlot Sainte-Ursule

N° de l'illustration : 20112501912NUC2A

Date : 2011

Auteur : Yves Sancey

Reproduction soumise à autorisation du titulaire des droits d'exploitation

© Région Bourgogne-Franche-Comté, Inventaire du Patrimoine



Façade antérieure : détail des étages, de face.

25, Besançon Grande Rue 36, lieudit : îlot Sainte-Ursule

N° de l'illustration : 20112501913NUC2A

Date : 2011

Auteur : Yves Sancey

Reproduction soumise à autorisation du titulaire des droits d'exploitation

© Région Bourgogne-Franche-Comté, Inventaire du Patrimoine



Façade antérieure : détail d'une fenêtre du premier étage.

25, Besançon Grande Rue 36, lieudit : îlot Sainte-Ursule

N° de l'illustration : 20112501914NUC2A

Date : 2011

Auteur : Yves Sancey

Reproduction soumise à autorisation du titulaire des droits d'exploitation

© Région Bourgogne-Franche-Comté, Inventaire du Patrimoine