

MAISON

Bourgogne-Franche-Comté, Doubs
Besançon
îlot des Jacobins - 11 rue Rivotte

Dossier IA25000506 réalisé en 1996 revu en
2008

Auteur(s) : Christiane Roussel



Historique

La façade sur rue de cette maison qui appartenait au milieu du 18^e siècle à l'avocat Bressand et à la demoiselle Barret, sa belle-soeur, a été reconstruite au 17^e siècle, en conservant un portail d'entrée en arc en accolade de la 1^{ère} moitié du 16^e siècle. Le rez-de-chaussée de la façade postérieure possède aussi des baies en accolade de la 2^e moitié du 16^e siècle dans sa partie gauche. Le logis secondaire en U, situé en fond de cour, a été construit au 18^e siècle. En 1753, lors de l'érection de la maison voisine (13 rue Rivotte) appartenant aux Jacobins (voir dossier), cette demeure a été endommagée, si bien que les religieux ont dû en reconstruire la façade latérale droite qui ne comportait qu'une arcade boutiquière et une fenêtre au-dessus. En 1764, l'avocat et sa belle-soeur demandaient dans une requête en voirie la permission de transformer une fenêtre du rez-de-chaussée, à droite du portail, en porte, mettre un avant-toit au-dessus de cette porte et de la fenêtre à sa gauche qui était convertie en étalage au moyen d'une "planche avancée" pour y exposer des marchandises. En 1771, Jean-Alexis Roland, aubergiste, alors propriétaire de la partie gauche de l'édifice, demandait la permission de refaire l'arcade boutiquière située à gauche du rez-de-chaussée. En 1778, il demandait la création d'une lucarne conforme aux deux autres qui existaient déjà. En 1779, la veuve Meunier, marchande, propriétaire de la partie à droite, demandait la permission de fermer l'arcade boutiquière créée par Bressand en 1764. Actuellement, deux arcades boutiquières existent sur la façade sur rue, à l'emplacement de celles du 18^e siècle, mais leurs encadrement ont été refaits au 20^e siècle.

Période(s) principale(s) : 16^e siècle / 18^e siècle

Période(s) secondaire(s) : 17^e siècle

Auteur(s) de l'oeuvre :
maître d'oeuvre inconnu ()

Description

Le logis sur rue, à un étage carré et un comble sur rue et deux étages carrés sur cour, bâti sur un sous-sol voûté en berceau, est distribué par un passage cocher décentré et deux escaliers à cage ouverte sur cour, en maçonnerie pour les premières volées et le reste en charpente. Ils distribuent aussi le logis secondaire, de plan en U situé en fond de cour, qui contient aussi un escalier secondaire dans-oeuvre en charpente. L'ensemble des bâtiments est en pierre de taille, sauf les deux étages sur cour du logis principal qui sont en pan de bois.

Éléments descriptifs

Murs : calcaire, bois, pierre de taille, moellon, pan de bois, enduit

Toit : tuile plate

Étages : sous-sol, 2 étages carrés, étage de comble

Couvrement : voûte en berceau

Escaliers : escalier de distribution extérieur, escalier tournant à retours sans jour, cage ouverte en maçonnerie en charpente; escalier dans-oeuvre, escalier tournant à retours avec jour, en charpente

Typologie : maison avec entrée cochère

Sources documentaires

Documents figurés

- **Besançon : extrait du plan cadastral, 1974, section AK.**
Besançon : extrait du plan cadastral, 1974, section AK.

Informations complémentaires

- **voir le dossier numérisé** : <https://patrimoine.bourgognefranchecomte.fr/gtrudov/IA25000506/index.htm>

Observations :

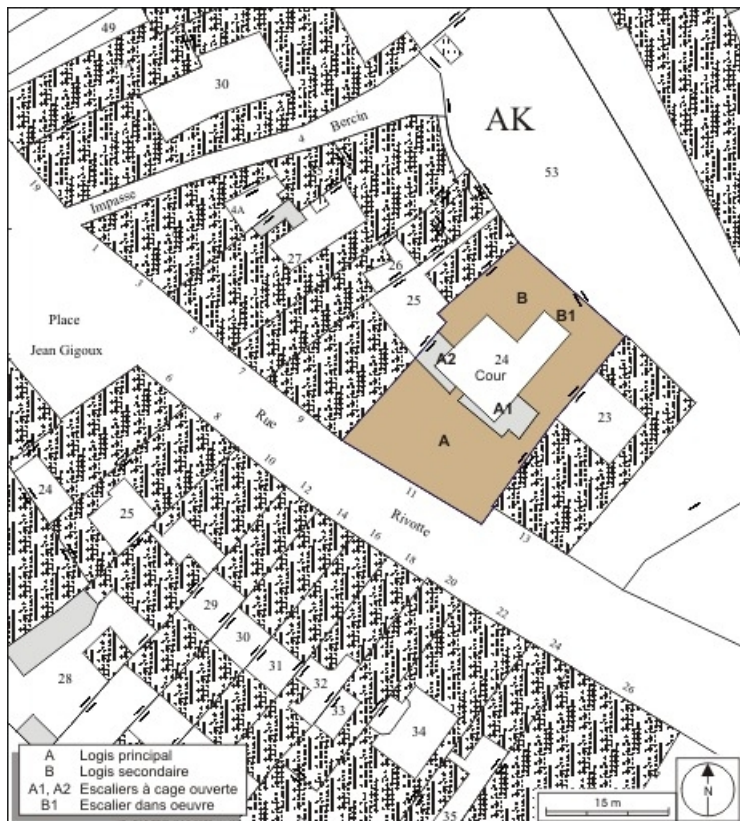
La maison possède l'avantage d'être bien documentée concernant le 18e siècle.

Thématiques : demeures bisontines

Aire d'étude et canton : Besançon centre

Dénomination : maison

© Région Bourgogne-Franche-Comté, Inventaire du patrimoine



Plan masse et de situation. Extrait du plan cadastral, 1974, section AK.
25, Besançon, 11 rue Rivotte, lieudit : îlot des Jacobins

Source :

Besançon : extrait du plan cadastral, 1974, section AK.

N° de l'illustration : 20102500082NUDA

Date : 2010

Auteur : André Céréza

Reproduction soumise à autorisation du titulaire des droits d'exploitation

© Région Bourgogne-Franche-Comté, Inventaire du patrimoine



Vue d'ensemble depuis la rue, de trois quarts droit.
25, Besançon, 11 rue Rivotte, lieudit : îlot des Jacobins

N° de l'illustration : 20112501991NUC2A

Date : 2011

Auteur : Yves Sancey

Reproduction soumise à autorisation du titulaire des droits d'exploitation

© Région Bourgogne-Franche-Comté, Inventaire du Patrimoine



Vue d'ensemble depuis la rue, de trois quarts gauche.

25, Besançon, 11 rue Rivotte, lieudit : îlot des Jacobins

N° de l'illustration : 20112501995NUC2A

Date : 2011

Auteur : Yves Sancey

Reproduction soumise à autorisation du titulaire des droits d'exploitation

© Région Bourgogne-Franche-Comté, Inventaire du Patrimoine



Logis principal : détail du portail d'entrée.

25, Besançon, 11 rue Rivotte, lieudit : îlot des Jacobins

N° de l'illustration : 20112501997NUC2A

Date : 2011

Auteur : Yves Sancey

Reproduction soumise à autorisation du titulaire des droits d'exploitation

© Région Bourgogne-Franche-Comté, Inventaire du Patrimoine



Logis principal : vue d'ensemble de la façade postérieure, depuis le fond de la cour.
25, Besançon, 11 rue Rivotte, lieudit : îlot des Jacobins

N° de l'illustration : 20112501994NUC2A

Date : 2011

Auteur : Yves Sancey

Reproduction soumise à autorisation du titulaire des droits d'exploitation

© Région Bourgogne-Franche-Comté, Inventaire du Patrimoine



Logis principal, façade postérieure : détail du passage cocher.

25, Besançon, 11 rue Rivotte, lieudit : îlot des Jacobins

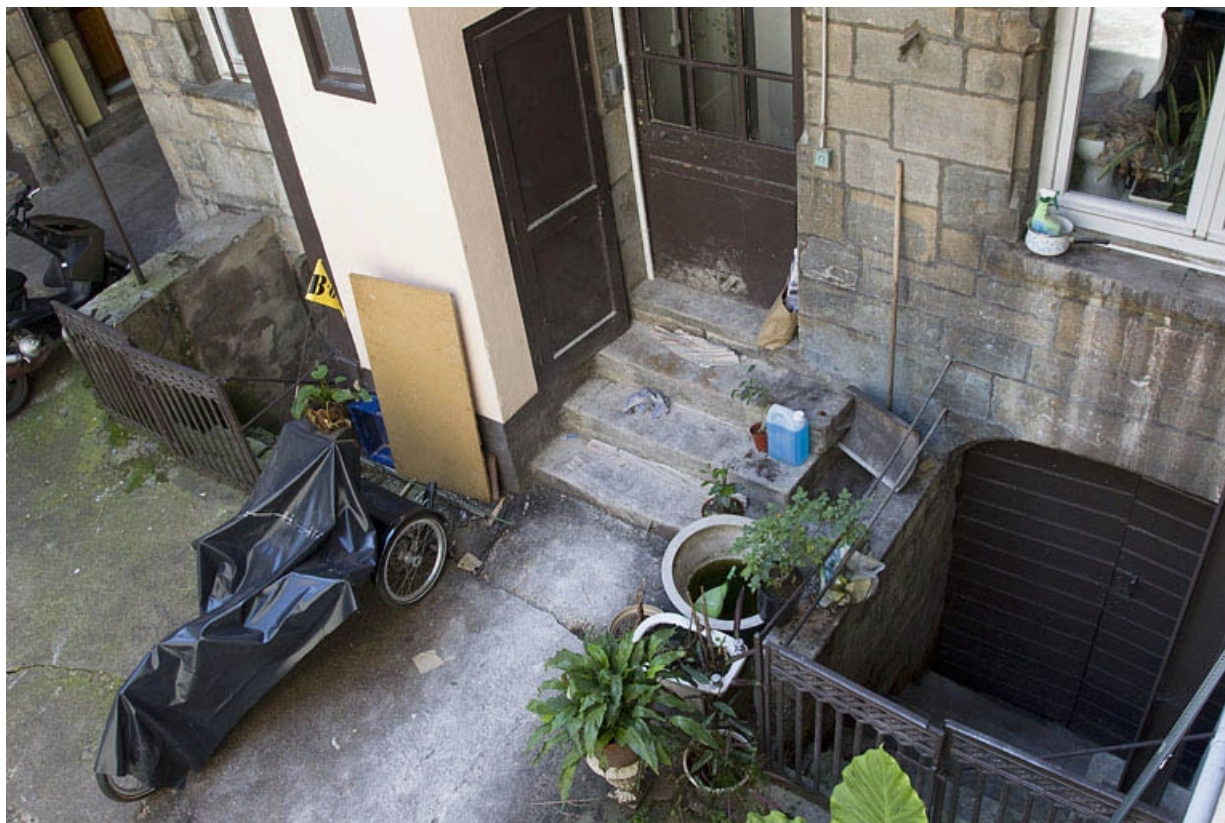
N° de l'illustration : 20112502002NUC2A

Date : 2011

Auteur : Yves Sancey

Reproduction soumise à autorisation du titulaire des droits d'exploitation

© Région Bourgogne-Franche-Comté, Inventaire du Patrimoine



Logis principal, façade postérieure : détail des entrées de caves.

25, Besançon, 11 rue Rivotte, lieudit : îlot des Jacobins

N° de l'illustration : 20112502001NUC2A

Date : 2011

Auteur : Yves Sancey

Reproduction soumise à autorisation du titulaire des droits d'exploitation

© Région Bourgogne-Franche-Comté, Inventaire du Patrimoine



Vue d'ensemble de l'escalier à cage ouverte droit depuis l'escalier gauche.

25, Besançon, 11 rue Rivotte, lieudit : îlot des Jacobins

N° de l'illustration : 20112501996NUC2A

Date : 2011

Auteur : Yves Sancey

Reproduction soumise à autorisation du titulaire des droits d'exploitation

© Région Bourgogne-Franche-Comté, Inventaire du Patrimoine



Escalier à cage ouverte droit : vue d'ensemble éloignée, de face.

25, Besançon, 11 rue Rivotte, lieudit : îlot des Jacobins

N° de l'illustration : 20112502000NUC2A

Date : 2011

Auteur : Yves Sancey

Reproduction soumise à autorisation du titulaire des droits d'exploitation

© Région Bourgogne-Franche-Comté, Inventaire du Patrimoine



Vue d'ensemble de l'escalier à cage ouverte gauche, depuis l'escalier droit.

25, Besançon, 11 rue Rivotte, lieudit : îlot des Jacobins

N° de l'illustration : 20112501998NUC2A

Date : 2011

Auteur : Yves Sancey

Reproduction soumise à autorisation du titulaire des droits d'exploitation

© Région Bourgogne-Franche-Comté, Inventaire du Patrimoine



Vue d'ensemble du logis secondaire, depuis l'entrée de la cour.

25, Besançon, 11 rue Rivotte, lieudit : îlot des Jacobins

N° de l'illustration : 20112501992NUC2A

Date : 2011

Auteur : Yves Sancey

Reproduction soumise à autorisation du titulaire des droits d'exploitation

© Région Bourgogne-Franche-Comté, Inventaire du Patrimoine



Vue d'ensemble de l'aile droite logis secondaire, de trois quarts droit.

25, Besançon, 11 rue Rivotte, lieudit : îlot des Jacobins

N° de l'illustration : 20112501993NUC2A

Date : 2011

Auteur : Yves Sancey

Reproduction soumise à autorisation du titulaire des droits d'exploitation

© Région Bourgogne-Franche-Comté, Inventaire du Patrimoine



Logis secondaire : détail de l'aile gauche, de trois quarts gauche.

25, Besançon, 11 rue Rivotte, lieudit : îlot des Jacobins

N° de l'illustration : 20112501999NUC2A

Date : 2011

Auteur : Yves Sancey

Reproduction soumise à autorisation du titulaire des droits d'exploitation

© Région Bourgogne-Franche-Comté, Inventaire du Patrimoine