

## IMMEUBLE

Bourgogne-Franche-Comté, Doubs  
Besançon  
îlot Mairie - 16 rue de la Préfecture

Dossier IA25000501 réalisé en 1996 revu en  
2008

Auteur(s) : Christiane Roussel



## Historique

L'immeuble a été construit en 1773 par l'architecte Louis Beuque, pour le compte du séminaire voisin, sur un terrain leur appartenant. L'aile sur cour qui comprenait à l'origine en rez-de-chaussée un cabinet de décharge attenant à la cuisine et une chambre à lessive, et un seul cabinet de décharge pour chacun des trois étages, a été prolongée au 19e siècle. Le fond de la cour était occupé par trois bûchers, une écurie et une "basse-cour" avec des latrines, mais ne subsiste actuellement qu'un seul bûcher.

**Période(s) principale(s)** : 3e quart 18e siècle

**Période(s) secondaire(s)** : 19e siècle

**Auteur(s) de l'oeuvre** :

Louis Beuque (architecte, attribution par source)

## Description

L'immeuble, en pierre de taille sur rue et en moellon enduit sur cour, à trois étages carrés, est bâti sur un sous-sol voûté d'arêtes. Il est distribué par un large couloir avec porte bâtarde sur rue et un escalier dans-oeuvre en maçonnerie puis en charpente. Au fond de la cour subsiste un bûcher à claire-voie de bois. Un puits était situé dans le sous-sol.

### Éléments descriptifs

**Murs** : calcaire, calcaire, pierre de taille, moellon, enduit

**Toit** : tuile plate

**Étages** : sous-sol, 3 étages carrés

**Couvrement** : voûte d'arêtes

**Élévation** : élévation ordonnancée

**Escaliers** : escalier dans-oeuvre, escalier tournant à retours avec jour, en maçonnerie en charpente

**Typologie** : immeuble de standing

## Sources documentaires

### Documents figurés

- **Plan du second étage.**

Plan du second étage. Dessin à la plume aquarellé, 1773, par Beuque, Louis (architecte)

Lieu de conservation : Archives départementales du Doubs, Besançon- Cote du document : C (plan) 29,10

- **Élévation de la façade antérieure.**

Élévation de la façade antérieure. Dessin à la plume, 1 avril 1773, par Louis Beuque (architecte)

Lieu de conservation : Archives départementales du Doubs, Besançon- Cote du document : C (plan) 29,1

- **Plan du premier étage.**

Plan du premier étage. Dessin à la plume aquarellé, 1773, par Beuque, Louis (architecte)

Lieu de conservation : Archives départementales du Doubs, Besançon- Cote du document : C (plan) 29,7

- **Plan du troisième étage.**

Plan du troisième étage. Dessin à la plume aquarellé, 1773, par Beuque, Louis (architecte)

Lieu de conservation : Archives départementales du Doubs, Besançon- Cote du document : C (plan) 29,13

- **Plan des caves.**

Plan des caves. Dessin à la plume aquarellé, 1773, par Beuque, Louis (architecte)

Lieu de conservation : Archives départementales du Doubs, Besançon- Cote du document : C (plan) 29,3

## Informations complémentaires

- **Voir le dossier numérisé** : <https://patrimoine.bourgognefranchecomte.fr/gtrudov/IA25000501/index.htm>

### Observations :

L'immeuble constitue, avec ceux construits à la même époque dans le nouveau quartier de l'Intendance, l'un des premiers exemples d'immeuble à loyers de la ville.

**Thématiques** : demeures bisontines

**Aire d'étude et canton** : Besançon centre

**Dénomination** : immeuble

**Parties constituantes non étudiées** : buanderie, bûcher, écurie, puits, cour

© Région Bourgogne-Franche-Comté, Inventaire du patrimoine



**Plan masse et de situation. Extrait du plan cadastral, 1974, section AS.**  
25, Besançon, 16 rue de la Préfecture, lieudit : îlot Mairie

N° de l'illustration : 20102500092NUDA

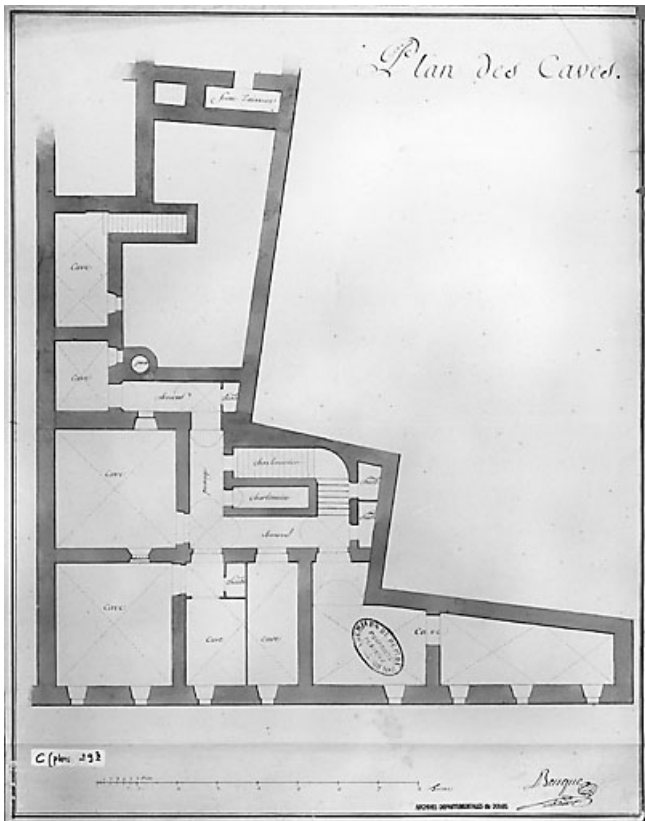
Date : 2010

Auteur : André Céréza

Reproduction soumise à autorisation du titulaire des droits d'exploitation

© Région Bourgogne-Franche-Comté, Inventaire du patrimoine





**Plan des caves.**

25, Besançon, 16 rue de la Préfecture, lieudit : îlot Mairie

**Source :**

**Dessin à la plume aquarellé, 1773, par Beuque, Louis (architecte). Lieu de conservation : Archives départementales du Doubs, Besançon. Cote : C (plan) 29,3**

Lieu de conservation : Archives départementales du Doubs, Besançon - Cote du document : C (plan) 29,3

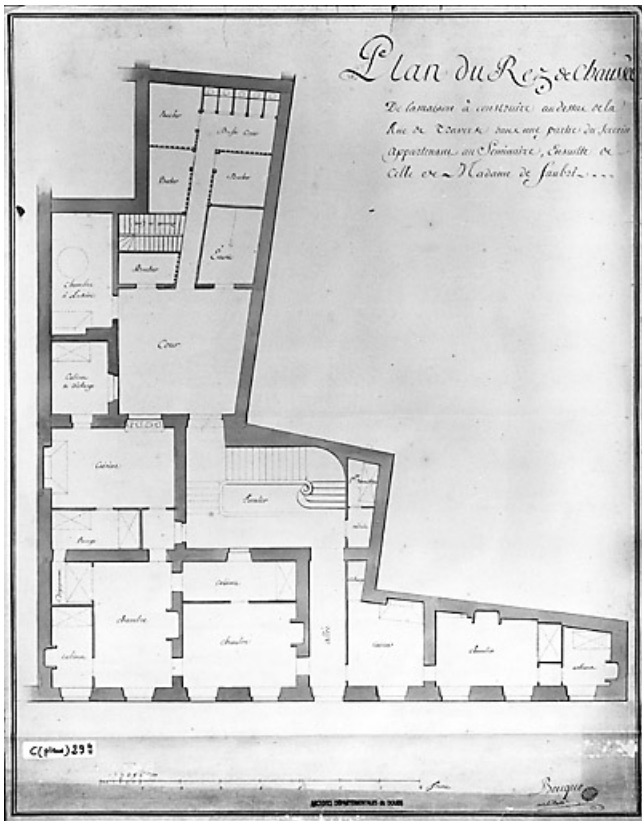
N° de l'illustration : 20022500020V

Date : 2002

Auteur : Jérôme Mongreville

Reproduction soumise à autorisation du titulaire des droits d'exploitation

© Région Bourgogne-Franche-Comté, Inventaire du patrimoine



**Plan du rez-de-chaussée.**

25, Besançon, 16 rue de la Préfecture, lieudit : îlot Mairie

**Source :**

**Dessin à la plume aquarellé, 1773, par Beuque, Louis (architecte). Lieu de conservation : Archives départementales du Doubs, Besançon. Cote : C (plan) 29,4**

Lieu de conservation : Archives départementales du Doubs, Besançon - Cote du document : C (plan) 29,4

N° de l'illustration : 20022500021V

Date : 2002

Auteur : Jérôme Mongreville

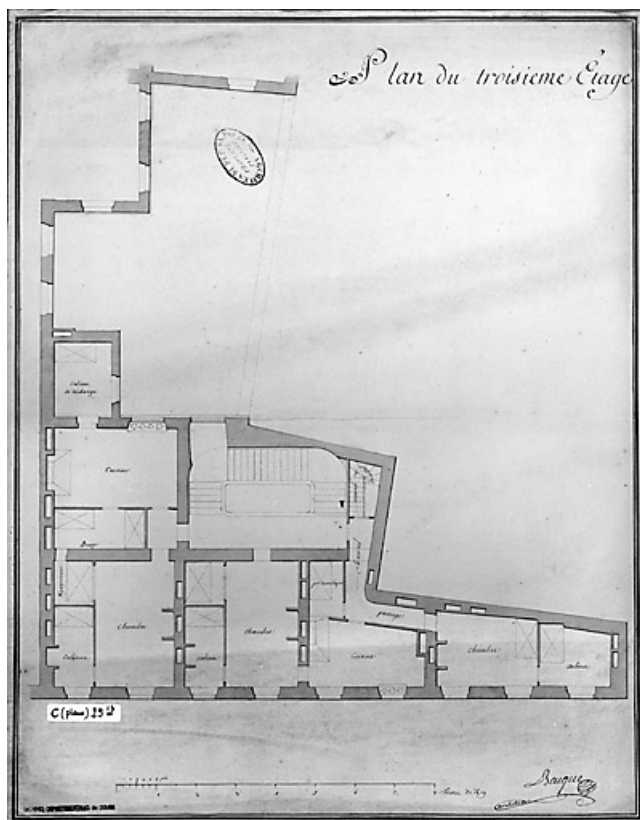
Reproduction soumise à autorisation du titulaire des droits d'exploitation

© Région Bourgogne-Franche-Comté, Inventaire du patrimoine









**Plan du troisième étage.**

25, Besançon, 16 rue de la Préfecture, lieudit : îlot Mairie

**Source :**

**Dessin à la plume aquarellé, 1773, par Beuque, Louis (architecte). Lieu de conservation : Archives départementales du Doubs, Besançon. Cote : C (plan) 29,13**

Lieu de conservation : Archives départementales du Doubs, Besançon - Cote du document : C (plan) 29,13

N° de l'illustration : 20022500024V

Date : 2002

Auteur : Jérôme Mongreville

Reproduction soumise à autorisation du titulaire des droits d'exploitation

© Région Bourgogne-Franche-Comté, Inventaire du patrimoine



**Vue de l'édifice dans l'alignement de la rue de la Préfecture.**

25, Besançon, 16 rue de la Préfecture, lieudit : îlot Mairie

N° de l'illustration : 20112500759NUC2A

Date : 2011

Auteur : Yves Sancey

Reproduction soumise à autorisation du titulaire des droits d'exploitation

© Région Bourgogne-Franche-Comté, Inventaire du Patrimoine



**Logis principal, façade sur rue : de trois quarts droit.**  
25, Besançon, 16 rue de la Préfecture, lieudit : îlot Mairie

N° de l'illustration : 20112500760NUC2A

Date : 2011

Auteur : Yves Sancey

Reproduction soumise à autorisation du titulaire des droits d'exploitation

© Région Bourgogne-Franche-Comté, Inventaire du Patrimoine



**Logis principal, façade sur rue : détail du balcon.**

25, Besançon, 16 rue de la Préfecture, lieudit : îlot Mairie

N° de l'illustration : 20112500761NUC2A

Date : 2011

Auteur : Yves Sancey

Reproduction soumise à autorisation du titulaire des droits d'exploitation

© Région Bourgogne-Franche-Comté, Inventaire du Patrimoine





**Logis principal, intérieur : détail de l'escalier, première volée.**

25, Besançon, 16 rue de la Préfecture, lieudit : îlot Mairie

N° de l'illustration : 20112500764NUC2A

Date : 2011

Auteur : Yves Sancey

Reproduction soumise à autorisation du titulaire des droits d'exploitation

© Région Bourgogne-Franche-Comté, Inventaire du Patrimoine



**Logis principal, intérieur : détail de la cage d'escalier, partie supérieure.**

25, Besançon, 16 rue de la Préfecture, lieudit : îlot Mairie

N° de l'illustration : 20112500762NUC2A

Date : 2011

Auteur : Yves Sancey

Reproduction soumise à autorisation du titulaire des droits d'exploitation

© Région Bourgogne-Franche-Comté, Inventaire du Patrimoine



**Logis principal, intérieur : vue d'ensemble de la cage d'escalier.**

25, Besançon, 16 rue de la Préfecture, lieudit : îlot Mairie

N° de l'illustration : 20112500763NUC2A

Date : 2011

Auteur : Yves Sancey

Reproduction soumise à autorisation du titulaire des droits d'exploitation

© Région Bourgogne-Franche-Comté, Inventaire du Patrimoine