

## IMMEUBLE

Bourgogne-Franche-Comté, Doubs  
Besançon  
îlot Lecourbe - 25 rue Charles Nodier, 10 rue  
Lecourbe

Dossier IA25000477 réalisé en 1996 revu en 2007

Auteur(s) : Christiane Roussel



## Historique

L'immeuble situé rue Charles Nodier et le logis secondaire à gauche de la cour ont été construits dans la première moitié du 19e siècle, après le cadastre de 1833. La grande écurie à droite de la cour et le local en fond de cour qui contenait des bûchers ont été bâtis au début du 19e siècle, avant le cadastre de 1833. L'écurie, d'après un témoignage oral, serait celle qu'utilisait l'armée dont le quartier général était situé, depuis 1818, dans l'hôtel de Clévans voisin (voir dossier). Le logis secondaire de la rue Lecourbe qui existait déjà en 1833 a été reconstruit, d'après le style de sa façade principale, à la fin du 19e siècle.

**Période(s) principale(s)** : 1ère moitié 19e siècle

**Auteur(s) de l'oeuvre** :  
maître d'oeuvre inconnu ()

## Description

L'édifice est construit sur une parcelle irrégulière traversante. L'immeuble sur la rue Nodier, avec un sous-sol, trois étages carrés et une allée cochère en position centrale, est en pierre de taille sur rue avec un rez-de-chaussée à bossages et en moellon sur cour, sauf le rez-de-chaussée en pierre de taille. Le logis secondaire, à gauche de la cour, à trois étages carrés, avec deux remises en rez-de-chaussée et une fontaine en pierre appuyée contre la façade antérieure, est en moellon enduit. L'écurie, à droite de la cour, qui comprend sept larges portes, est en pan de bois enduit. Le bâtiment en moellon enduit et deux étages au fond de la cour servait de bûcher. Le logis secondaire sur la rue Lecourbe, avec un passage cocher en position latérale, à deux étages carrés et un de comble, est en pierre de taille sur rue et moellon sur cour.

## Éléments descriptifs

**Murs** : calcaire, bois, pierre de taille, moellon, pan de bois, bossage, enduit

**Toit** : tuile mécanique, tuile plate

**Étages** : sous-sol, 3 étages carrés, étage de comble

**Élévation** : élévation à travées

**Escaliers** : escalier dans-oeuvre, escalier tournant à retours avec jour, en charpente; escalier dans-oeuvre, escalier droit, en charpente

**Typologie** : immeuble de standing

## Décor

**Techniques** : fonderie, sculpture

**Représentations** : arabesque, guirlande, tête femme, candélabre, feuille, fleur

**Précision sur les représentations** :

Sur les balcons en fonte du premier étage une tête de femme est encadrée de guirlandes et d'arabesques ; sur ceux du deuxième étage, un candélabre est encadré d'arabesque ; les linteaux des fenêtres sont sculptés de part et d'autre d'une clé

d'arabesques feuillagés et de fleurs.

## Sources documentaires

### Bibliographie

- **Les sources documentaires sont consultables dans le dossier numérisé, accessible dans la rubrique "Informations complémentaires".**

### Informations complémentaires

- **Voir le dossier initial numérisé** : <https://patrimoine.bourgognefranche-comte.fr/gtrudov/IA25000477/index.htm>

### Observations :

L'élément le plus remarquable est constitué par la vaste écurie en pan de bois enduit qui était utilisée par les militaires du quartier général voisin.

**Éléments remarquables** : écurie

**Thématiques** : demeures bisontines

**Aire d'étude et canton** : Besançon centre

**Dénomination** : immeuble

**Parties constituantes non étudiées** : bûcher, écurie, logement, remise, borne fontaine, cour

© Région Bourgogne-Franche-Comté, Inventaire du patrimoine



**Plan masse et de situation. Extrait du plan cadastral, 1974, section AP.**  
25, Besançon, 25 rue Charles Nodier, lieudit : îlot Lecourbe

**Source :**

**Besançon : extrait du plan cadastral, 1974, section AP.**

N° de l'illustration : 20092501222NUDA

Date : 2009

Auteur : André Céréza

Reproduction soumise à autorisation du titulaire des droits d'exploitation

© Région Bourgogne-Franche-Comté, Inventaire du patrimoine



**Logis principal : vue d'ensemble depuis la rue, de trois quarts droit.**  
25, Besançon, 25 rue Charles Nodier, lieudit : îlot Lecourbe

N° de l'illustration : 20112501778NUC2A

Date : 2011

Auteur : Yves Sancey

Reproduction soumise à autorisation du titulaire des droits d'exploitation

© Région Bourgogne-Franche-Comté, Inventaire du Patrimoine



**Logis principal : détail du portail d'entrée.**

25, Besançon, 25 rue Charles Nodier, lieudit : îlot Lecourbe

N° de l'illustration : 20112501788NUC2A

Date : 2011

Auteur : Yves Sancey

Reproduction soumise à autorisation du titulaire des droits d'exploitation

© Région Bourgogne-Franche-Comté, Inventaire du Patrimoine





**Vue d'ensemble de la façade postérieure du logis principal et du premier logis secondaire, depuis le fond de la cour.**  
25, Besançon, 25 rue Charles Nodier, lieu-dit : îlot Lecourbe

N° de l'illustration : 20112501783NUC2A

Date : 2011

Auteur : Yves Sancey

Reproduction soumise à autorisation du titulaire des droits d'exploitation

© Région Bourgogne-Franche-Comté, Inventaire du Patrimoine



**Premier logis secondaire, rez-de-chaussée : détail des remises.**

25, Besançon, 25 rue Charles Nodier, lieudit : îlot Lecourbe

N° de l'illustration : 20112501784NUC2A

Date : 2011

Auteur : Yves Sancey

Reproduction soumise à autorisation du titulaire des droits d'exploitation

© Région Bourgogne-Franche-Comté, Inventaire du Patrimoine





**Vue d'ensemble de la cour depuis l'entrée.**

25, Besançon, 25 rue Charles Nodier, lieudit : îlot Lecourbe

N° de l'illustration : 20112501782NUC2A

Date : 2011

Auteur : Yves Sancey

Reproduction soumise à autorisation du titulaire des droits d'exploitation

© Région Bourgogne-Franche-Comté, Inventaire du Patrimoine





**Bâtiment des bûchers : de trois quarts droit.**

25, Besançon, 25 rue Charles Nodier, lieudit : îlot Lecourbe

N° de l'illustration : 20112501781NUC2A

Date : 2011

Auteur : Yves Sancey

Reproduction soumise à autorisation du titulaire des droits d'exploitation

© Région Bourgogne-Franche-Comté, Inventaire du Patrimoine



**Bâtiment des écuries : vue d'ensemble, de trois quarts gauche.**

25, Besançon, 25 rue Charles Nodier, lieudit : îlot Lecourbe

N° de l'illustration : 20112501785NUC2A

Date : 2011

Auteur : Yves Sancey

Reproduction soumise à autorisation du titulaire des droits d'exploitation

© Région Bourgogne-Franche-Comté, Inventaire du Patrimoine



**Deuxième logis secondaire : vue d'ensemble depuis la rue, de trois quarts gauche.**

25, Besançon, 25 rue Charles Nodier, lieudit : îlot Lecourbe

N° de l'illustration : 20112501791NUC2A

Date : 2011

Auteur : Yves Sancey

Reproduction soumise à autorisation du titulaire des droits d'exploitation

© Région Bourgogne-Franche-Comté, Inventaire du Patrimoine





**Deuxième logis secondaire, façade sur rue : vue du deuxième étage, de face.**

25, Besançon, 25 rue Charles Nodier, lieudit : îlot Lecourbe

N° de l'illustration : 20112501779NUC2A

Date : 2011

Auteur : Yves Sancey

Reproduction soumise à autorisation du titulaire des droits d'exploitation

© Région Bourgogne-Franche-Comté, Inventaire du Patrimoine





**Deuxième logis secondaire, balcons du premier étage : détail des deux garde-corps.**

25, Besançon, 25 rue Charles Nodier, lieu-dit : îlot Lecourbe

N° de l'illustration : 20112501790NUC2A

Date : 2011

Auteur : Yves Sancey

Reproduction soumise à autorisation du titulaire des droits d'exploitation

© Région Bourgogne-Franche-Comté, Inventaire du Patrimoine



**Deuxième logis secondaire, façade sur rue, deuxième étage : détail du balcon gauche.**

25, Besançon, 25 rue Charles Nodier, lieudit : îlot Lecourbe

N° de l'illustration : 20112501780NUC2A

Date : 2011

Auteur : Yves Sancey

Reproduction soumise à autorisation du titulaire des droits d'exploitation

© Région Bourgogne-Franche-Comté, Inventaire du Patrimoine



**Deuxième logis secondaire, balcons du premier étage : détail d'un garde-corps.**

25, Besançon, 25 rue Charles Nodier, lieudit : îlot Lecourbe

N° de l'illustration : 20112501789NUC2A

Date : 2011

Auteur : Yves Sancey

Reproduction soumise à autorisation du titulaire des droits d'exploitation

© Région Bourgogne-Franche-Comté, Inventaire du Patrimoine





**Deuxième logis secondaire : détail du plafond du passage cocher.**

25, Besançon, 25 rue Charles Nodier, lieudit : îlot Lecourbe

N° de l'illustration : 20112501786NUC2A

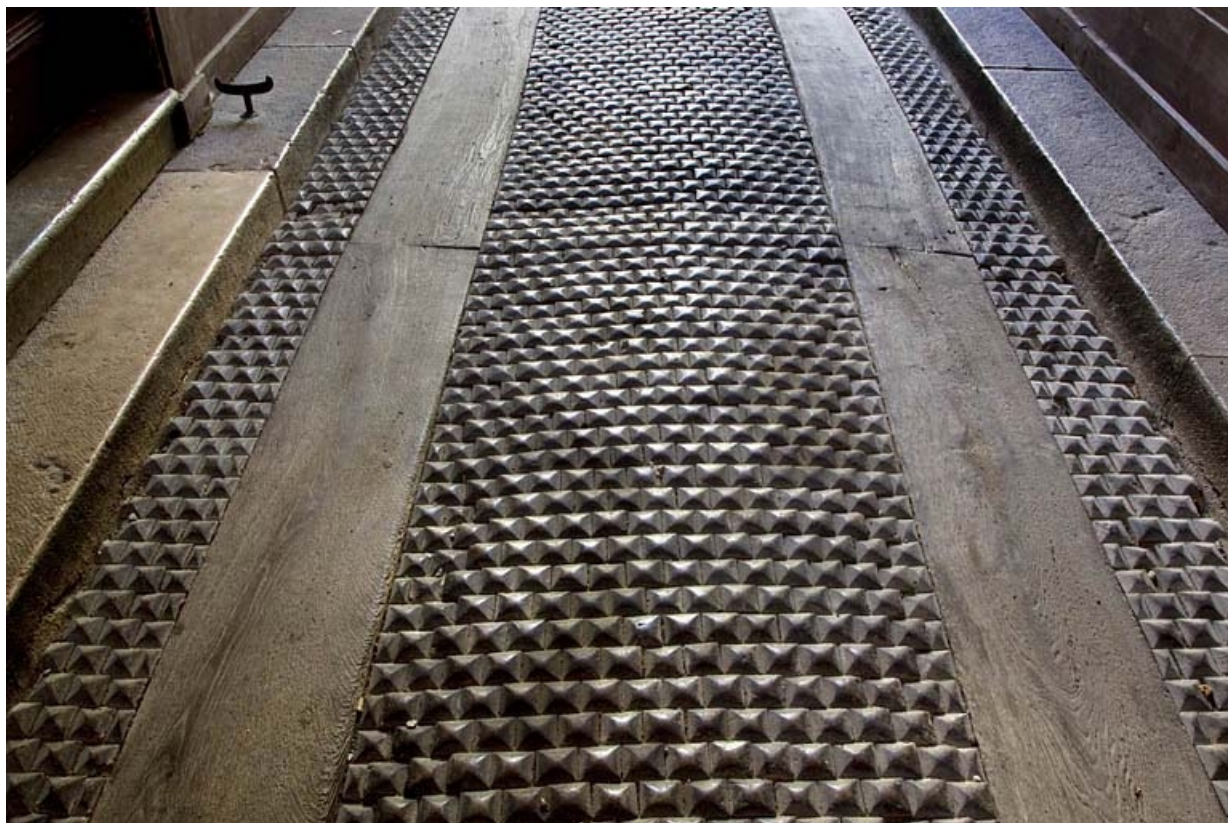
Date : 2011

Auteur : Yves Sancey

Reproduction soumise à autorisation du titulaire des droits d'exploitation

© Région Bourgogne-Franche-Comté, Inventaire du Patrimoine





**Deuxième logis secondaire, passage cochier : détail des pointes de diamant en bois constituant le sol.**  
25, Besançon, 25 rue Charles Nodier, lieudit : îlot Lecourbe

N° de l'illustration : 20112501787NUC2A

Date : 2011

Auteur : Yves Sancey

Reproduction soumise à autorisation du titulaire des droits d'exploitation

© Région Bourgogne-Franche-Comté, Inventaire du Patrimoine