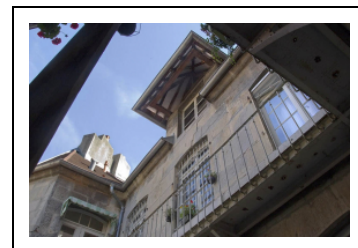


MAISON

Bourgogne-Franche-Comté, Doubs
Besançon
îlot Lecourbe - 6 rue Lecourbe

Dossier IA25000476 réalisé en 1996 revu en
2007

Auteur(s) : Christiane Roussel



Historique

La maison a été construite entre 1733 (date d'approbation de l'élévation de la façade par l'architecte-voyer de la ville) et 1734 (date portée sur la ferronnerie d'imposte de la porte d'entrée du couloir) pour Nicolas Pomet, d'origine savoyarde, entrepreneur de fortifications. Elle est peut-être due à l'architecte Jean-Pierre Galezot qui avait construit à proximité sa propre maison quelques années auparavant et qui était aussi son ami.

Période(s) principale(s) : 2e quart 18e siècle

Dates : 1734 (porte la date)

Auteur(s) de l'oeuvre :

Jean-Pierre Galezot (architecte, attribution par source)

Description

La maison qui ne comprend qu'un seul logis est distribuée par un couloir en position décentrée et deux escaliers : le principal dans-oeuvre, le secondaire à cage ouverte sur cour. A droite de celle-ci est situé un bûcher à claire-voie de bois.

Eléments descriptifs

Murs : calcaire, pierre de taille

Toit : tuile plate

Etages : sous-sol, 2 étages carrés

Élévation : élévation à travées

Escaliers : escalier dans-oeuvre, escalier tournant à retours avec jour, en charpente; escalier de distribution extérieur, escalier tournant à retours sans jour, cage ouverte en charpente

Typologie : maison avec escalier principal dans-oeuvre et couloir

Décor

Techniques : ferronnerie

Représentations : arabesque, fleuron

Précision sur les représentations :

La grille d'imposte de la porte d'entrée est décorée d'arabesques encadrant un médaillon orné d'un faux monogramme. Sur un lambrequin est située la date 1734.

Sources documentaires

Bibliographie

- Les sources documentaires sont consultables dans le dossier numérisé, accessible dans la rubrique "Informations complémentaires".

Informations complémentaires

- **Voir le dossier initial numérisé** : <https://patrimoine.bourgognefranchecomte.fr/gtrudov/IA25000476/index.htm>

Observations :

Représentative des maisons avec escalier principal donnant sur un couloir et comportant un escalier secondaire à cage ouverte sur cour ne desservant qu'un seul logis. La grille d'imposte de la porte du couloir portant la date 1734 est remarquable.

Éléments remarquables : porte

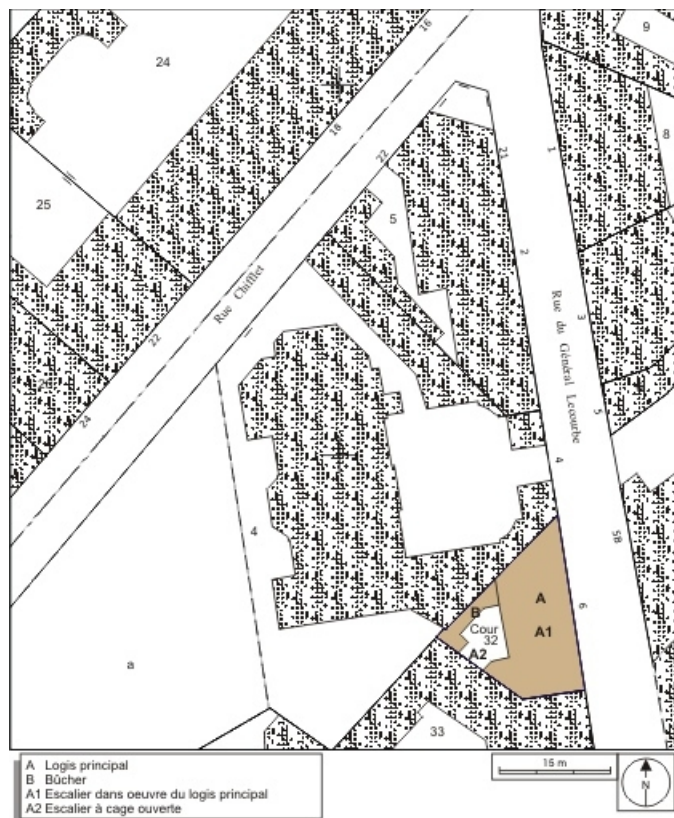
Thématiques : demeures bisontines

Aire d'étude et canton : Besançon centre

Dénomination : maison

Parties constituantes non étudiées : bûcher, cour

© Région Bourgogne-Franche-Comté, Inventaire du patrimoine



Plan masse et de situation. Extrait du plan cadastral, 1974, section AP.
25, Besançon, 6 rue Lecourbe, lieudit : îlot Lecourbe

Source :

Besançon : extrait du plan cadastral, 1974, section AP.

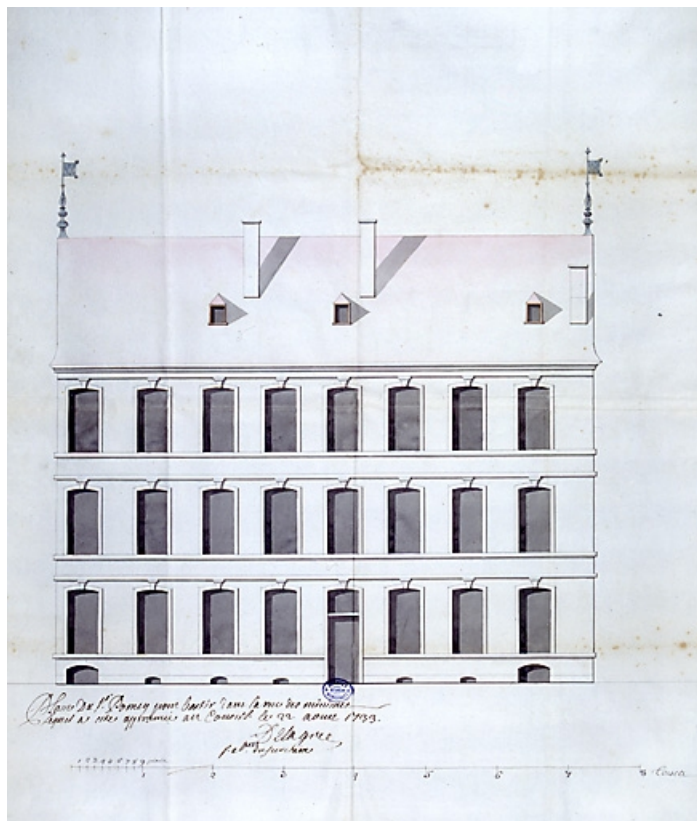
N° de l'illustration : 20092501225NUDA

Date : 2009

Auteur : André Céréza

Reproduction soumise à autorisation du titulaire des droits d'exploitation

© Région Bourgogne-Franche-Comté, Inventaire du patrimoine



Élévation de la façade sur rue.

25, Besançon, 6 rue Lecourbe, lieudit : îlot Lecourbe

Source :

Dessin à la plume et lavis, 22 août 1733. Lieu de conservation : Bibliothèque municipale, Besançon. Cote : DD 34 (3)

Lieu de conservation : Bibliothèque municipale, Besançon - Cote du document : DD 34 (3)

N° de l'illustration : 20022500133XA

Date : 2002

Auteur : Jérôme Mongreville

Reproduction soumise à autorisation du titulaire des droits d'exploitation

© Région Bourgogne-Franche-Comté, Inventaire du patrimoine



Vue d'ensemble depuis la rue : de trois quarts gauche.

25, Besançon, 6 rue Lecourbe, lieudit : îlot Lecourbe

N° de l'illustration : 20112501812NUC2A

Date : 2011

Auteur : Yves Sancey

Reproduction soumise à autorisation du titulaire des droits d'exploitation

© Région Bourgogne-Franche-Comté, Inventaire du Patrimoine



Vue d'ensemble depuis la rue : de trois quarts droit.

25, Besançon, 6 rue Lecourbe, lieudit : îlot Lecourbe

N° de l'illustration : 20112501815NUC2A

Date : 2011

Auteur : Yves Sancey

Reproduction soumise à autorisation du titulaire des droits d'exploitation

© Région Bourgogne-Franche-Comté, Inventaire du Patrimoine



Façade antérieure : détail de la porte d'entrée.

25, Besançon, 6 rue Lecourbe, lieudit : îlot Lecourbe

N° de l'illustration : 20112501816NUC2A

Date : 2011

Auteur : Yves Sancey

Reproduction soumise à autorisation du titulaire des droits d'exploitation

© Région Bourgogne-Franche-Comté, Inventaire du Patrimoine



Façade antérieure : détail du dessus de porte en ferronnerie.

25, Besançon, 6 rue Lecourbe, lieudit : îlot Lecourbe

N° de l'illustration : 20112501814NUC2A

Date : 2011

Auteur : Yves Sancey

Reproduction soumise à autorisation du titulaire des droits d'exploitation

© Région Bourgogne-Franche-Comté, Inventaire du Patrimoine



Vue d'ensemble du bûcher : de trois quarts droit.

25, Besançon, 6 rue Lecourbe, lieudit : îlot Lecourbe

N° de l'illustration : 20112501817NUC2A

Date : 2011

Auteur : Yves Sancey

Reproduction soumise à autorisation du titulaire des droits d'exploitation

© Région Bourgogne-Franche-Comté, Inventaire du Patrimoine



Vue d'ensemble de l'escalier à cage ouverte sur cour : de trois quarts droit.

25, Besançon, 6 rue Lecourbe, lieudit : îlot Lecourbe

N° de l'illustration : 20112501813NUC2A

Date : 2011

Auteur : Yves Sancey

Reproduction soumise à autorisation du titulaire des droits d'exploitation

© Région Bourgogne-Franche-Comté, Inventaire du Patrimoine



Logis : détail de la partie supérieure de la façade postérieure.

25, Besançon, 6 rue Lecourbe, lieudit : îlot Lecourbe

N° de l'illustration : 20112501818NUC2A

Date : 2011

Auteur : Yves Sancey

Reproduction soumise à autorisation du titulaire des droits d'exploitation

© Région Bourgogne-Franche-Comté, Inventaire du Patrimoine



Logis : détail de la façade postérieure.

25, Besançon, 6 rue Lecourbe, lieudit : îlot Lecourbe

N° de l'illustration : 20112501819NUC2A

Date : 2011

Auteur : Yves Sancey

Reproduction soumise à autorisation du titulaire des droits d'exploitation

© Région Bourgogne-Franche-Comté, Inventaire du Patrimoine