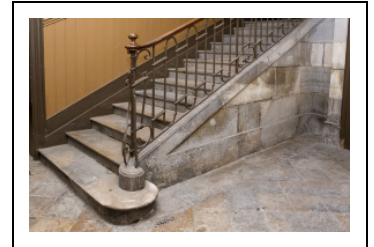


HÔTEL ISELIN DE LASNANS

Bourgogne-Franche-Comté, Doubs
Besançon
îlot Boitouset - 8 rue Péclet

Dossier IA25000451 réalisé en 1996 revu en
2007

Auteur(s) : Christiane Roussel



Historique

Le logis principal, de plan en L, possédait à l'origine un étage carré avec une façade sur rue du 17e siècle, et les façades sur cour de la 1ère moitié du 18e siècle, suite aux "réparations considérables" que Suzanne de la Tour d'Ambre, veuve du baron Iselin, seigneur de Lasnans, disait avoir effectuées peu avant 1747. A cette époque, elle effectuait, en effet, une requête en voirie pour agrandir la porte cochère de son hôtel afin d'y faire entrer commodément des équipages, car elle voulait louer l'un des deux appartements de maître qu'elle venait de restaurer. Le 26 février 1801, l'architecte Claude-Antoine Colombot donnait une estimation de la demeure : le logis principal, comme par le passé, ne comprenait qu'un appartement au rez-de-chaussée et un à l'étage, un logement en fond de cour situé sur deux remises et une écurie, enfin une basse-cour avec une autre petite écurie, des bûchers, les lieux d'aisance et le creux à fumier. Dans le courant du 19e siècle, les deux logis furent surélevés d'un étage à l'identique, les édicules de la basse-cour remplacés par un logis secondaire à un étage carré et l'arc en plein cintre de la porte cochère transformé en linteau droit. Au 20e siècle, les ouvertures en plein cintre des deux remises et de l'écurie ont été réduites pour donner à ces trois espaces une autre distribution.

Période(s) principale(s) : 17e siècle / 1ère moitié 18e siècle

Période(s) secondaire(s) : 19e siècle

Auteur(s) de l'oeuvre :
maître d'oeuvre inconnu ()

Description

L'hôtel, bâti sur rue sur un sous-sol voûté en berceau, est situé sur une grande parcelle irrégulière comprenant deux cours, la principale très vaste, celle de l'ancienne basse-cour exiguë, mais toutes deux distribuées par un passage cocher. Le logis principal, en pierre de taille sur rue, est distribué par un escalier dans-oeuvre tournant à retours avec jour en maçonnerie, puis en charpente avec une rampe en ferronnerie, et par un escalier secondaire en charpente de même forme, placé à l'extrémité de l'aile sur cour. Le logis secondaire en moellon, de plan en L, bâti sur un sous-sol voûté d'arêtes, comprend deux remises et une écurie en rez-de-chaussée. Il est distribué par un escalier à jour central en charpente, situé à droite de l'allée cochère menant à l'ancienne basse-cour, où se trouve un petit logis secondaire en moellon, à un étage carré.

Éléments descriptifs

Murs : calcaire, moellon, pierre de taille, enduit

Toit : tuile plate

Etages : sous-sol

Couvrement : voûte d'arêtes, voûte en berceau

Élévation : élévation à travées

Escaliers : escalier dans-oeuvre, escalier tournant à retours avec jour, en maçonnerie en charpente; escalier dans-oeuvre, escalier tournant à retours avec jour, en charpente

Typologie : hôtel sur rue

Sources documentaires

Bibliographie

- Les sources documentaires sont consultables dans le dossier numérisé, accessible dans la rubrique "Informations complémentaires".

Informations complémentaires

- Voir le dossier initial numérisé : <https://patrimoine.bourgognefranchecomte.fr/gtrudov/IA25000451/index.htm>

Observations :

L'édifice, assez bien documenté, est caractéristique des hôtels sur rue, avec entrée cochère et escalier dans-oeuvre.

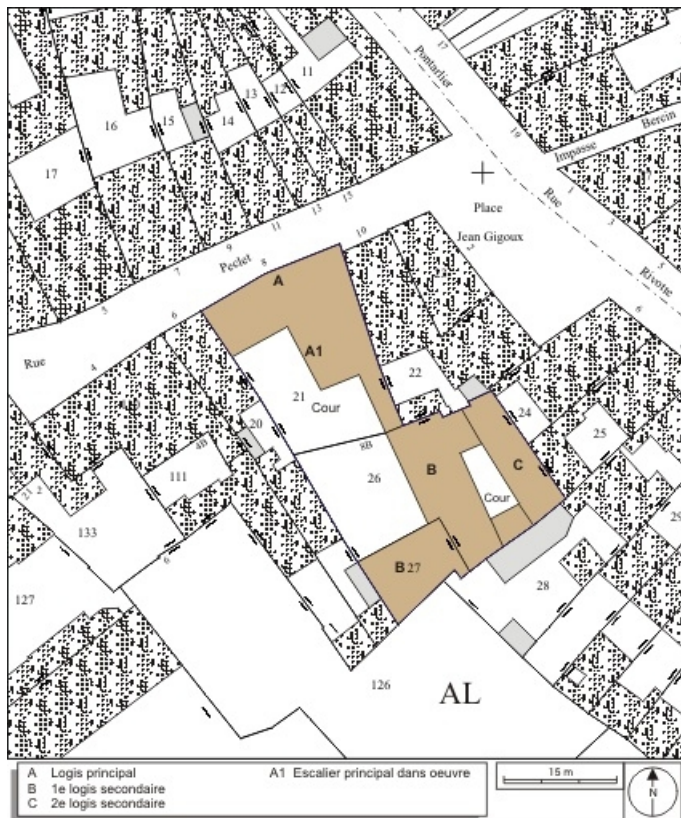
Thématiques : demeures bisontines

Aire d'étude et canton : Besançon centre

Dénomination : hôtel

Parties constituantes non étudiées : écurie, logement, remise, cour

© Région Bourgogne-Franche-Comté, Inventaire du patrimoine



Plan masse et de situation. Extrait du plan cadastral, 1974, section AL.
25, Besançon, 8 rue Pécelet, lieudit : îlot Boitouset

Source :

Besançon : extrait du plan cadastral, 1974, section AL.

N° de l'illustration : 20092501209NUDA

Date : 2009

Auteur : André Céréza

Reproduction soumise à autorisation du titulaire des droits d'exploitation

© Région Bourgogne-Franche-Comté, Inventaire du patrimoine



Façade antérieure du logis principal, de trois quarts droit.

25, Besançon, 8 rue Pécelet, lieudit : îlot Boitouset

N° de l'illustration : 20102500447NUC2A

Date : 2010

Auteur : Yves Sancey

Reproduction soumise à autorisation du titulaire des droits d'exploitation

© Région Bourgogne-Franche-Comté, Inventaire du Patrimoine



Façade antérieure sur rue du logis principal : vue des premier et second étages.

25, Besançon, 8 rue Pécelet, lieudit : îlot Boitouset

N° de l'illustration : 20102500450NUC2A

Date : 2010

Auteur : Yves Sancey

Reproduction soumise à autorisation du titulaire des droits d'exploitation

© Région Bourgogne-Franche-Comté, Inventaire du Patrimoine



Vue de la façade postérieure du logis principal depuis le fond de la cour.

25, Besançon, 8 rue Pécelet, lieudit : îlot Boitouset

N° de l'illustration : 20102500444NUC2A

Date : 2010

Auteur : Yves Sancey

Reproduction soumise à autorisation du titulaire des droits d'exploitation

© Région Bourgogne-Franche-Comté, Inventaire du Patrimoine



Détail d'une logette sur la façade postérieure du logis principal.

25, Besançon, 8 rue Pécelet, lieudit : îlot Boitouset

N° de l'illustration : 20102500446NUC2A

Date : 2010

Auteur : Yves Sancey

Reproduction soumise à autorisation du titulaire des droits d'exploitation

© Région Bourgogne-Franche-Comté, Inventaire du Patrimoine



Vue d'ensemble du logis secondaire depuis le passage cocher sur rue.

25, Besançon, 8 rue Péclet, lieudit : îlot Boitouset

N° de l'illustration : 20102500449NUC2A

Date : 2010

Auteur : Yves Sancey

Reproduction soumise à autorisation du titulaire des droits d'exploitation

© Région Bourgogne-Franche-Comté, Inventaire du Patrimoine



Vue de la façade antérieure de l'aile en fond de cour.

25, Besançon, 8 rue Pécelet, lieudit : îlot Boitouset

N° de l'illustration : 20102500439NUC2A

Date : 2010

Auteur : Yves Sancey

Reproduction soumise à autorisation du titulaire des droits d'exploitation

© Région Bourgogne-Franche-Comté, Inventaire du Patrimoine



Vue d'ensemble du logis secondaire.

25, Besançon, 8 rue Pécelet, lieudit : îlot Boitouset

N° de l'illustration : 20102500448NUC2A

Date : 2010

Auteur : Yves Sancey

Reproduction soumise à autorisation du titulaire des droits d'exploitation

© Région Bourgogne-Franche-Comté, Inventaire du Patrimoine



Détail du rez-de-chaussée de l'aile gauche du logis secondaire.

25, Besançon, 8 rue Pécelet, lieudit : îlot Boitouset

N° de l'illustration : 20102500445NUC2A

Date : 2010

Auteur : Yves Sancey

Reproduction soumise à autorisation du titulaire des droits d'exploitation

© Région Bourgogne-Franche-Comté, Inventaire du Patrimoine



Vue de la façade antérieure de la maison donnant sur l'ancienne basse-cour.

25, Besançon, 8 rue Pécelet, lieudit : îlot Boitouset

N° de l'illustration : 20102500443NUC2A

Date : 2010

Auteur : Yves Sancey

Reproduction soumise à autorisation du titulaire des droits d'exploitation

© Région Bourgogne-Franche-Comté, Inventaire du Patrimoine



Vue des façades donnant sur l'ancienne basse-cour.

25, Besançon, 8 rue Pécelet, lieudit : îlot Boitouset

N° de l'illustration : 20102500442NUC2A

Date : 2010

Auteur : Yves Sancey

Reproduction soumise à autorisation du titulaire des droits d'exploitation

© Région Bourgogne-Franche-Comté, Inventaire du Patrimoine



Détail du départ de l'escalier.

25, Besançon, 8 rue Pécelet, lieudit : îlot Boitouset

N° de l'illustration : 20102500441NUC2A

Date : 2010

Auteur : Yves Sancey

Reproduction soumise à autorisation du titulaire des droits d'exploitation

© Région Bourgogne-Franche-Comté, Inventaire du Patrimoine



Vue de l'intérieur de l'escalier.

25, Besançon, 8 rue Pécelet, lieudit : îlot Boitouset

N° de l'illustration : 20102500440NUC2A

Date : 2010

Auteur : Yves Sancey

Reproduction soumise à autorisation du titulaire des droits d'exploitation

© Région Bourgogne-Franche-Comté, Inventaire du Patrimoine



Objet non identifié (chasse-roue ?) en fonte en forme de dragon situé dans la cour.

25, Besançon, 8 rue Pécelet, lieudit : îlot Boitouset

N° de l'illustration : 20102500438NUC2A

Date : 2010

Auteur : Yves Sancey

Reproduction soumise à autorisation du titulaire des droits d'exploitation

© Région Bourgogne-Franche-Comté, Inventaire du Patrimoine