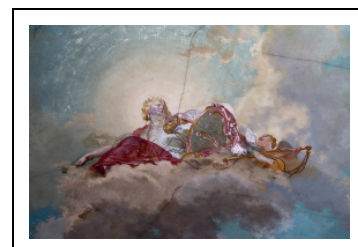


## HÔTEL DE CAMUS

Bourgogne-Franche-Comté, Doubs  
Besançon  
îlot Saint-Maurice - 2 rue des Martelots

Dossier IA25000429 réalisé en 1996 revu en  
2006

Auteur(s) : Christiane Roussel



### Historique

L'hôtel a été bâti en 1782 par l'architecte Claude-Joseph-Alexandre Bertrand pour Béatrix-Antoine-Ignace de Camus, président au parlement de Besançon, sur une parcelle de terrain qui dépendait auparavant de l'hôtel d'Etrabonne (étudié). Le premier projet du 9 mars 1782 prévoyait un grand corps de bâtiment sur rue à neuf travées, dont le dessin de l'élévation fut vivement critiqué par Charles-François Longin, contrôleur-voyer de la ville. Le deuxième projet plus modeste du 3 août 1782, qui fut réalisé, permit de construire, à droite du corps de bâtiment principal de cinq travées, un mur en terrasse surmonté d'une balustrade derrière lequel était prévu un jardin emplanté de tilleuls. Le plafond de l'escalier d'honneur est orné d'une peinture murale représentant la Justice, réalisée par le peintre Claude-Louis Chazerand. L'hôtel est acheté par les soeurs de la Charité en 1862. En 1961, le mur de terrasse est détruit et le jardin transformé en cour asphaltée.

**Période(s) principale(s) :** 4e quart 18e siècle

**Auteur(s) de l'oeuvre :**

Claude-Joseph-Alexandre Bertrand (architecte, attribution par source)

### Description

Les façades antérieures et postérieures de l'hôtel sont en pierre de taille et le reste en moellon. Celle sur rue comprend des bossages à chanfrein en rez-de-chaussée et des bossages continus pour le reste. L'hôtel est bâti sur un sous-sol voûté d'arêtes. La cuisine en rez-de-chaussée est couverte par quatre voûtes d'arêtes soutenues par un pilier central. L'escalier d'honneur, en maçonnerie et rampe en ferronnerie, est situé à gauche du passage cocher.

### Éléments descriptifs

**Murs :** calcaire, moellon, pierre de taille, bossage

**Toit :** tuile plate

**Étages :** sous-sol, 2 étages carrés

**Couvrement :** voûte d'arêtes

**Élévation :** élévation ordonnancée

**Escaliers :** escalier dans-oeuvre, escalier tournant à retours avec jour, en maçonnerie

**Typologie :** hôtel sur rue

### Décor

**Techniques :** sculpture, menuiserie

**Représentations :** pointe de diamant, rosace, arabesque

**Précision sur les représentations :**

Les vantaux du portail d'entrée sont décorés de denticules et de pointes de diamant. Le bandeau d'étage situé sur la façade principale au dessus du rez-de-chaussée est ponctué de rosaces. Des morceaux d'entablement et des morceaux de frise décorés de rosaces et d'arabesques somment les fenêtres du premier étage.

## Sources documentaires

### Bibliographie

- **Les sources documentaires sont consultables dans le dossier numérisé, accessible dans la rubrique "Informations complémentaires".**

### Informations complémentaires

- **Voir le dossier initial numérisé** : <https://patrimoine.bourgognefranchecomte.fr/gtrudov/IA25000429/index.htm>

### Observations :

Malgré la suppression du mur de terrasse du jardin, l'hôtel constitue un exemple bien conservé et homogène d'hôtel sur rue de style Louis XVI.

**Éléments remarquables** : élévation, escalier, portail, lambris

### Protection

inscrit MH partiellement : 1937/10/25, inscrit MH partiellement : 1986/01/02

la façade sur rue et le pan de toiture qui la surmonte : inscription par arrêté du 25 octobre 1937 ; l'escalier intérieur avec sa cage et sa rampe en fer forgé, l'antichambre, la chambre blanche, le salon, la chambre rouge : inscription par arrêté du 2 janvier 1986

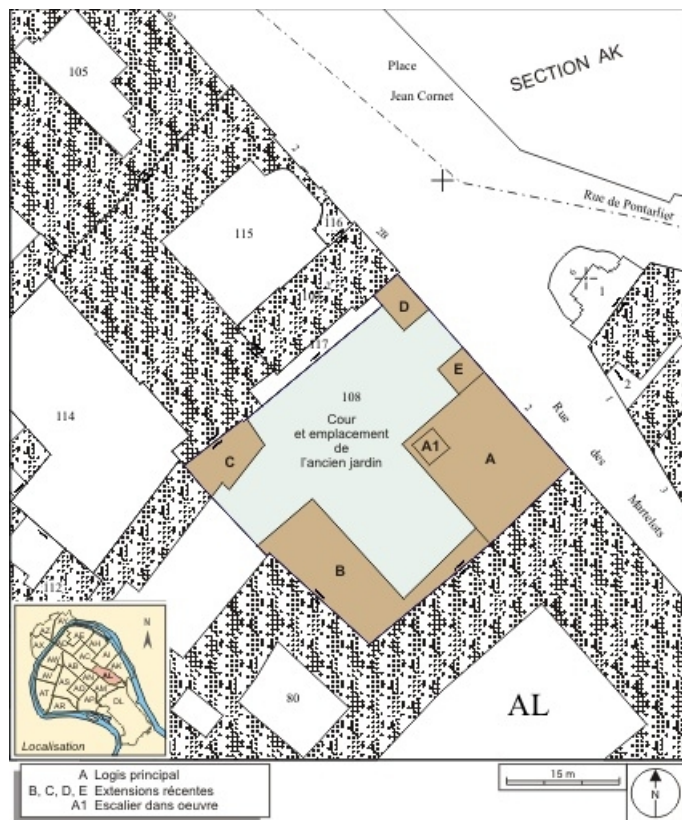
**Thématiques** : demeures bisontines

**Aire d'étude et canton** : Besançon centre

**Dénomination** : hôtel

**Parties constituantes non étudiées** : jardin, terrasse en terre-plein, cour

© Région Bourgogne-Franche-Comté, Inventaire du patrimoine



**Plan masse et de situation. Extrait du plan cadastral, 1974, section AL.**  
25, Besançon, 2 rue des Martelots, lieudit : îlot Saint-Maurice

**Source :**

**Besançon : extrait du plan cadastral, 1974, section AL.**

N° de l'illustration : 20072500840NUDA

Date : 2007

Auteur : André Céréza

Reproduction soumise à autorisation du titulaire des droits d'exploitation

© Région Bourgogne-Franche-Comté, Inventaire du patrimoine



**Vue d'ensemble de trois quarts droit.**

25, Besançon, 2 rue des Martelots, lieudit : îlot Saint-Maurice

N° de l'illustration : 20102500992NUC2A

Date : 2010

Auteur : Yves Sancey

Reproduction soumise à autorisation du titulaire des droits d'exploitation

© Région Bourgogne-Franche-Comté, Inventaire du Patrimoine



**Vue d'ensemble éloignée de trois quarts droit.**

25, Besançon, 2 rue des Martelots, lieudit : îlot Saint-Maurice

N° de l'illustration : 20102500993NUC2A

Date : 2010

Auteur : Yves Sancey

Reproduction soumise à autorisation du titulaire des droits d'exploitation

© Région Bourgogne-Franche-Comté, Inventaire du Patrimoine





**Façade antérieure : détail des premier et deuxième étages.**

25, Besançon, 2 rue des Martelots, lieudit : îlot Saint-Maurice

N° de l'illustration : 20102500989NUC2A

Date : 2010

Auteur : Yves Sancey

Reproduction soumise à autorisation du titulaire des droits d'exploitation

© Région Bourgogne-Franche-Comté, Inventaire du Patrimoine



**Façade antérieure : détail d'une fenêtre du premier étage.**

25, Besançon, 2 rue des Martelots, lieudit : îlot Saint-Maurice

N° de l'illustration : 20102500990NUC2A

Date : 2010

Auteur : Yves Sancey

Reproduction soumise à autorisation du titulaire des droits d'exploitation

© Région Bourgogne-Franche-Comté, Inventaire du Patrimoine



**Façade antérieure, fenêtre du premier étage : détail du linteau décoré de fleurons.**

25, Besançon, 2 rue des Martelots, lieudit : îlot Saint-Maurice

N° de l'illustration : 20102500991NUC2A

Date : 2010

Auteur : Yves Sancey

Reproduction soumise à autorisation du titulaire des droits d'exploitation

© Région Bourgogne-Franche-Comté, Inventaire du Patrimoine





**Façade antérieure : détail du portail d'entrée.**

25, Besançon, 2 rue des Martelots, lieudit : îlot Saint-Maurice

N° de l'illustration : 20102500994NUC2A

Date : 2010

Auteur : Yves Sancey

Reproduction soumise à autorisation du titulaire des droits d'exploitation

© Région Bourgogne-Franche-Comté, Inventaire du Patrimoine



**Passage cocher : détail de la porte d'entrée de l'escalier.**  
25, Besançon, 2 rue des Martelots, lieudit : îlot Saint-Maurice

N° de l'illustration : 20102500995NUC2A

Date : 2010

Auteur : Yves Sancey

Reproduction soumise à autorisation du titulaire des droits d'exploitation

© Région Bourgogne-Franche-Comté, Inventaire du Patrimoine



**Passage cocher : détail de la porte d'entrée de l'escalier, de face.**

25, Besançon, 2 rue des Martelots, lieudit : îlot Saint-Maurice

N° de l'illustration : 20102501000NUC2A

Date : 2010

Auteur : Yves Sancey

Reproduction soumise à autorisation du titulaire des droits d'exploitation

© Région Bourgogne-Franche-Comté, Inventaire du Patrimoine



**Intérieur : vue d'ensemble de l'escalier.**

25, Besançon, 2 rue des Martelots, lieudit : îlot Saint-Maurice

N° de l'illustration : 20102500999NUC2A

Date : 2010

Auteur : Yves Sancey

Reproduction soumise à autorisation du titulaire des droits d'exploitation

© Région Bourgogne-Franche-Comté, Inventaire du Patrimoine





**Intérieur : détail du plafond de la cage d'escalier.**

25, Besançon, 2 rue des Martelots, lieudit : îlot Saint-Maurice

N° de l'illustration : 20102500988NUC2A

Date : 2010

Auteur : Yves Sancey

Reproduction soumise à autorisation du titulaire des droits d'exploitation

© Région Bourgogne-Franche-Comté, Inventaire du Patrimoine



**Intérieur : vue d'ensemble du plafond de la cage d'escalier.**

25, Besançon, 2 rue des Martelots, lieudit : îlot Saint-Maurice

N° de l'illustration : 20102500996NUC2A

Date : 2010

Auteur : Yves Sancey

Reproduction soumise à autorisation du titulaire des droits d'exploitation

© Région Bourgogne-Franche-Comté, Inventaire du Patrimoine



**Intérieur, plafond de la cage d'escalier : détail du personnage féminin.**

25, Besançon, 2 rue des Martelots, lieudit : îlot Saint-Maurice

N° de l'illustration : 20102500997NUC2A

Date : 2010

Auteur : Yves Sancey

Reproduction soumise à autorisation du titulaire des droits d'exploitation

© Région Bourgogne-Franche-Comté, Inventaire du Patrimoine





**Intérieur, plafond de la cage d'escalier : détail des putti.**

25, Besançon, 2 rue des Martelots, lieudit : îlot Saint-Maurice

N° de l'illustration : 20102500998NUC2A

Date : 2010

Auteur : Yves Sancey

Reproduction soumise à autorisation du titulaire des droits d'exploitation

© Région Bourgogne-Franche-Comté, Inventaire du Patrimoine