

ÉCLUSE N° 51 DE TARRAGNOZ (CANAL DU RHÔNE AU RHIN)

Bourgogne-Franche-Comté, Doubs
Besançon
îlot Tarragnoz

Dossier IA25000418 réalisé en 2003 revu en
2006

Auteur(s) : Vania Jacquelet, Laurent Poupard



Historique

Confiée au service de la Navigation, la construction de l'écluse à sas n° 51 de Tarragnoz est l'oeuvre de l'ingénieur en chef des Ponts et Chaussées Rance. Adjugés le 22 décembre 1827 à l'entrepreneur Etienne Bousard, de Froidefontaine, les travaux sont achevés en 1832. La pierre a été extraite d'une carrière de Chailluz, acquise pour l'occasion des héritiers Sagot. Envisagé dès 1872, l'agrandissement de l'écluse est acté dans le projet de tunnel sous la citadelle, déclaré d'utilité publique par le décret présidentiel du 11 novembre 1875 et dû à l'ingénieur Rascol. Cette extension prévoit : allongement par l'amont pour que la longueur utile du sas soit portée à 38, 50 m (gabarit Freycinet), relèvement des bajoyers et remplacement des portes existantes par 2 paires de portes en bois. Les travaux sont adjugés le 2 juillet 1878 à Jacques Troglia, entrepreneur italien établi à Lausanne, et achevés en 1882. La manoeuvre de l'écluse est électrifiée en 1964-1965, sous la direction de l'ingénieur Lanchy, par la SARL Ateliers Dagot, d'Arc-lès-Gray (Haute-Saône), puis est automatisée en 1992, avec installation du poste de commande au rez-de-chaussée de la maison d'éclusier.

Période(s) principale(s) : 2e quart 19e siècle

Période(s) secondaire(s) : 4e quart 19e siècle

Dates : 1832 (daté par source)

Auteur(s) de l'oeuvre :

Rance (ingénieur civil, attribution par source), Etienne Bousard (entrepreneur, attribution par source), Rascol (ingénieur civil, attribution par source), Jacques Troglia (entrepreneur, attribution par source)

Description

Edifiée rive gauche au point kilométrique 73, 540, longue de 38, 50 m et large de 5, 20 m (dimensions utiles), l'écluse à sas est munie de 2 portes automatisées, à 2 vantaux métalliques équipés de vantelles glissantes (à guillotine). Sa hauteur de chute est d'1, 90 m. L'automatisme commande aussi, à l'ouverture des vantaux amont, le retrait de la passerelle métallique desservant la maison. La surélévation et l'agrandissement de l'ouvrage vers l'amont sont visibles sur chacun des bajoyers, où une niche marque l'emplacement des anciennes portes. Le garde-corps métallique du bajoyer droit est ancien et pourrait dater de la construction initiale.

Éléments descriptifs

Murs : calcaire, métal, pierre de taille

Sources documentaires

Documents figurés

- **Dessin des portes de l'écluse n° 51 à placer lors de son allongement et de son exhaussement, 1879.**

Dessin des portes de l'écluse n° 51 à placer lors de son allongement et de son exhaussement, 1879. Dessin (plume, lavis), 28 janvier 1879, 31 x 21 cm (coté), par Schoendoerffer, Paul (ingénieur civil)

Lieu de conservation : Archives départementales du Doubs, Besançon- Cote du document : 3 S 959

- **Plan, coupes et élévation de l'écluse de Taragnoz, 1826.**

Plan, coupes et élévation de l'écluse de Taragnoz, 1826. Dessin (plume, lavis), 12 août 1826, 47 x 68 cm (coté), par Rance (ingénieur civil)

Lieu de conservation : Archives départementales du Doubs, Besançon- Cote du document : 3 S 202

- **Plan général de l'écluse de Tharagnoz, 1826.**

Plan général de l'écluse de Tharagnoz, 1826. Dessin (plume, lavis), s.d. [1826], 25 x 45 cm, échelle graphique.

Lieu de conservation : Archives départementales du Doubs, Besançon- Cote du document : 3 S 202

- **Dérivation sous la citadelle de Besançon. Dessins de détails de l'allongement par l'amont de l'écluse n° 51 [plan et coupes], 1877.**

Dérivation sous la citadelle de Besançon. Dessins de détails de l'allongement par l'amont de l'écluse n° 51 [plan et coupes], 1877. Dessin (plume, lavis), 8 mai 1877, 31 x 72 cm (coté), par Rascol (ingénieur civil)

Lieu de conservation : Archives départementales du Doubs, Besançon- Cote du document : 3 S 956

- **Besançon : extrait du plan cadastral, 2006, section DM.**

Besançon : extrait du plan cadastral, 2006, section DM.

Informations complémentaires

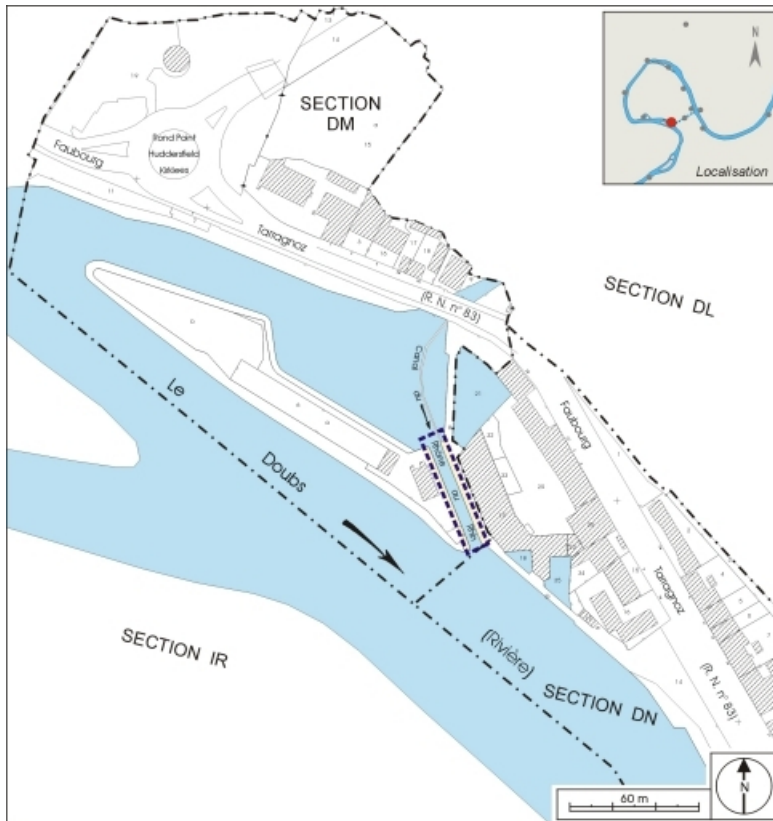
- **Voir le dossier numérisé :** <https://patrimoine.bourgognefranchecomte.fr/gtrudov/IA25000418/index.htm>

Thématiques : le canal du Rhône au Rhin

Aire d'étude et canton : le canal du Rhône au Rhin

Dénomination : écluse

© Région Bourgogne-Franche-Comté, Inventaire du patrimoine



Plan-masse et de situation. Extrait du plan cadastral, 2006, section DM.
25, Besançon Faubourg Tarragnoz, lieudit : îlot Tarragnoz

Source :

Besançon : extrait du plan cadastral, 2006, section DM.

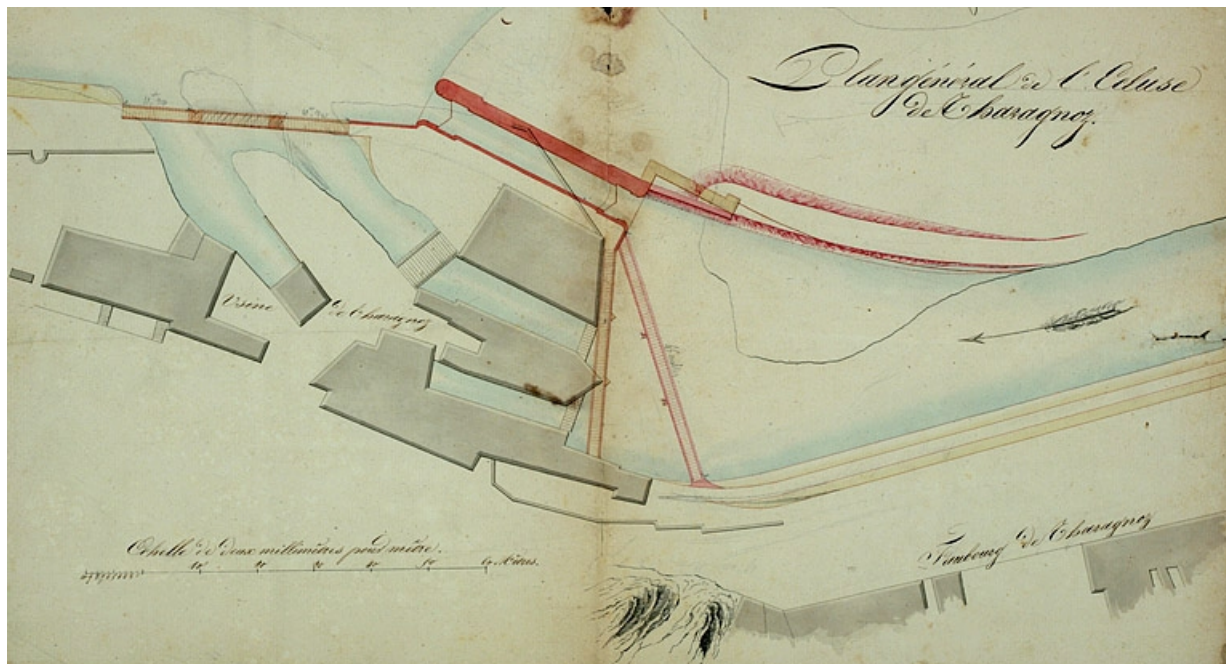
N° de l'illustration : 20062500336NUDA

Date : 2006

Auteur : André Céréza

Reproduction soumise à autorisation du titulaire des droits d'exploitation

© Région Bourgogne-Franche-Comté, Inventaire du patrimoine



Plan général de l'écluse de Tarragnoz, 1826.

25, Besançon Faubourg Tarragnoz, lieudit : îlot Tarragnoz

Source :

Dessin (plume, lavis), s.d. [1826], 25 x 45 cm, échelle graphique. Lieu de conservation : Archives départementales du Doubs, Besançon. Cote : 3 S 202

Lieu de conservation : Archives départementales du Doubs, Besançon - Cote du document : 3 S 202

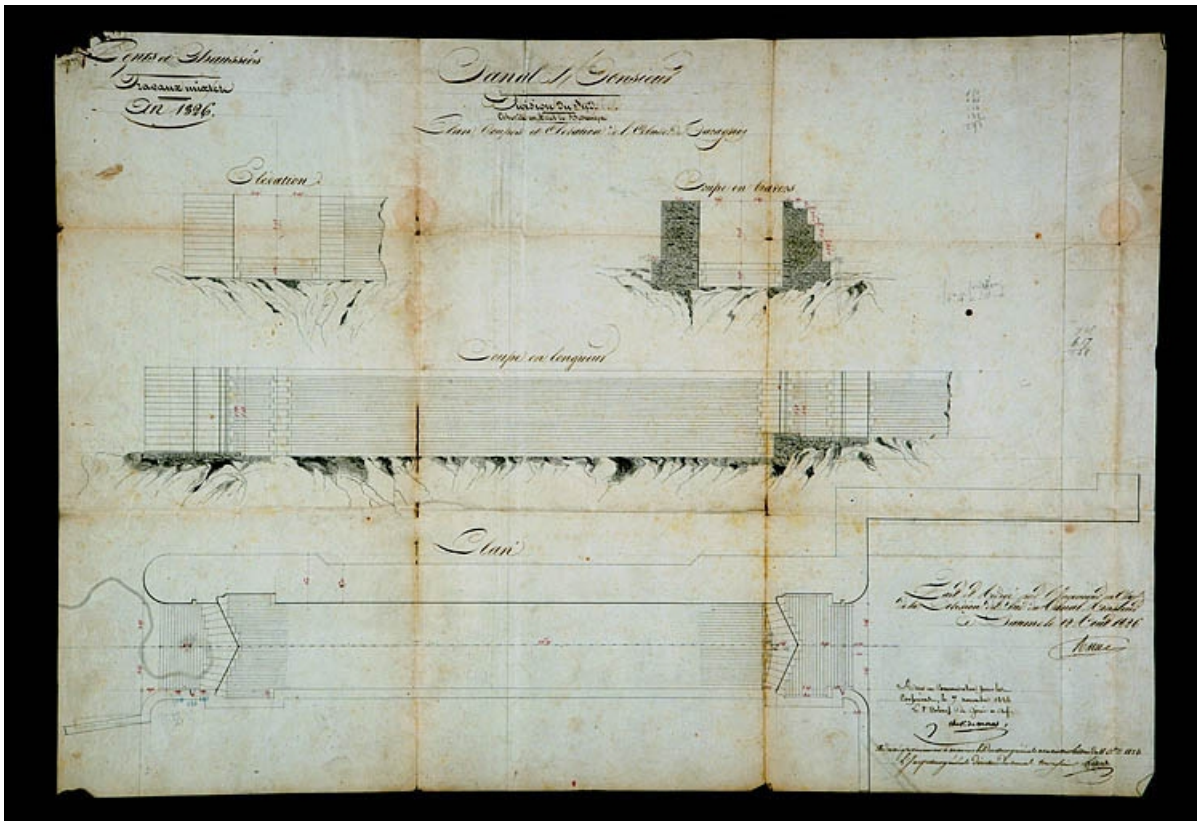
N° de l'illustration : 20062500075NUCA

Date : 2006

Auteur : Yves Sancey

Reproduction soumise à autorisation du titulaire des droits d'exploitation

© Région Bourgogne-Franche-Comté, Inventaire du patrimoine



Plan, coupes et élévation de l'écluse de Taragnoz, 1826.

25, Besançon Faubourg Tarragnoz, lieudit : îlot Tarragnoz

Source :

Dessin (plume, lavis), 12 août 1826, 47 x 68 cm (coté), par Rance (ingénieur civil). Lieu de conservation : Archives départementales du Doubs, Besançon. Cote : 3 S 202

Lieu de conservation : Archives départementales du Doubs, Besançon - Cote du document : 3 S 202

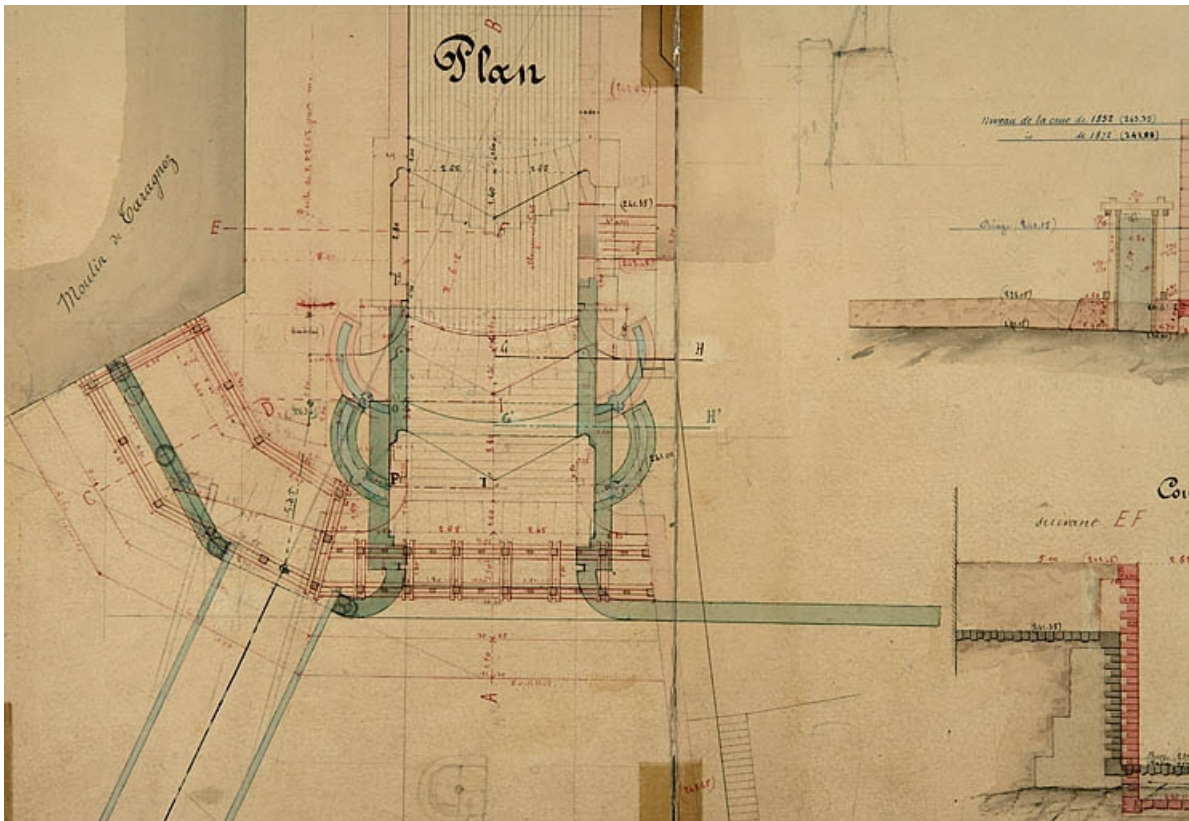
N° de l'illustration : 20062500046NUCA

Date : 2006

Auteur : Yves Sancey

Reproduction soumise à autorisation du titulaire des droits d'exploitation

© Région Bourgogne-Franche-Comté, Inventaire du patrimoine



Dérivation sous la citadelle de Besançon. Dessins de détails de l'allongement par l'amont de l'écluse n° 51 [plan et coupes], 1877.
25, Besançon Faubourg Tarragnoz, lieudit : îlot Tarragnoz

Source :

Dessin (plume, lavis), 8 mai 1877, 31 x 72 cm (coté), par Rascol (ingénieur civil). Lieu de conservation : Archives départementales du Doubs, Besançon. Cote : 3 S 956

Lieu de conservation : Archives départementales du Doubs, Besançon - Cote du document : 3 S 956

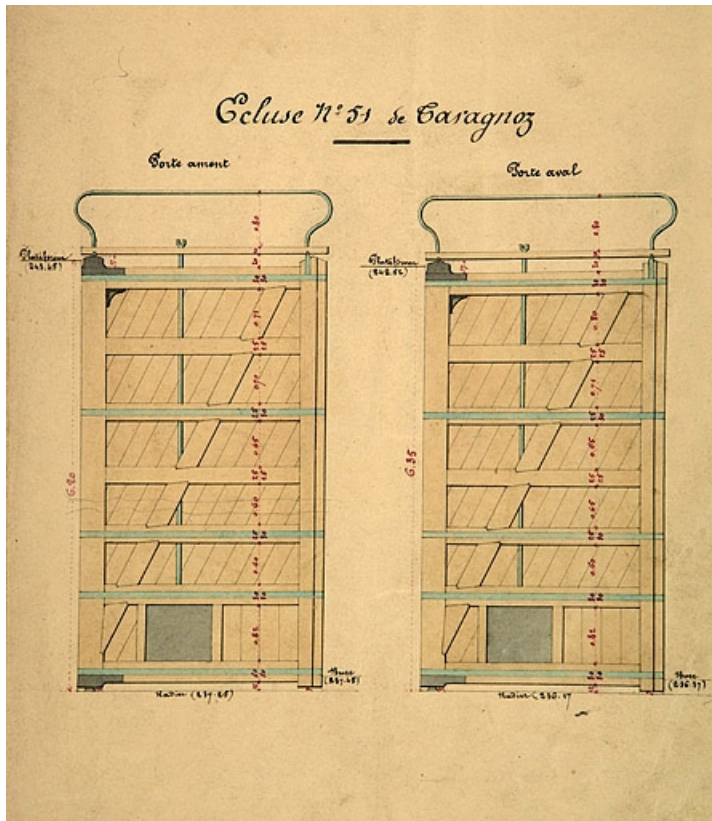
N° de l'illustration : 20062500107NUCA

Date : 2006

Auteur : Yves Sancey

Reproduction soumise à autorisation du titulaire des droits d'exploitation

© Région Bourgogne-Franche-Comté, Inventaire du patrimoine



Dessin des portes de l'écluse n° 51 à placer lors de son allongement et de son exhaussement, 1879.
25, Besançon Faubourg Tarragnoz, lieudit : îlot Tarragnoz

Source :

Dessin (plume, lavis), 28 janvier 1879, 31 x 21 cm (coté), par Schoendoerffer, Paul (ingénieur civil). Lieu de conservation : Archives départementales du Doubs, Besançon. Cote : 3 S 959

Lieu de conservation : Archives départementales du Doubs, Besançon - Cote du document : 3 S 959

N° de l'illustration : 20062500106NUCA

Date : 2006

Auteur : Yves Sancey

Reproduction soumise à autorisation du titulaire des droits d'exploitation

© Région Bourgogne-Franche-Comté, Inventaire du patrimoine



Vue d'ensemble plongeante, depuis l'aval.

N° de l'illustration : 20062500204NUCA

Date : 2006

Auteur : Yves Sancey

Reproduction soumise à autorisation du titulaire des droits d'exploitation

© Région Bourgogne-Franche-Comté, Inventaire du patrimoine



Vue d'ensemble depuis le chemin de halage, en aval.

25, Besançon Faubourg Tarragnoz, lieudit : îlot Tarragnoz

N° de l'illustration : 20032500135X

Date : 2003

Auteur : Jérôme Mongreville

Reproduction soumise à autorisation du titulaire des droits d'exploitation

© Région Bourgogne-Franche-Comté, Inventaire du patrimoine



Intérieur du sas, de trois quarts.

25, Besançon Faubourg Tarragnoz, lieu-dit : îlot Tarragnoz

N° de l'illustration : 20032500137X

Date : 2003

Auteur : Jérôme Mongreville

Reproduction soumise à autorisation du titulaire des droits d'exploitation

© Région Bourgogne-Franche-Comté, Inventaire du patrimoine



Intérieur du sas, depuis l'aval.

25, Besançon Faubourg Tarragnoz, lieudit : îlot Tarragnoz

N° de l'illustration : 20062500292NUCA

Date : 2006

Auteur : Yves Sancey

Reproduction soumise à autorisation du titulaire des droits d'exploitation

© Région Bourgogne-Franche-Comté, Inventaire du patrimoine



Emplacement de l'ancien vantail amont, dans le bajoyer droit.

25, Besançon Faubourg Tarragnoz, lieudit : îlot Tarragnoz

N° de l'illustration : 20062500284NUCA

Date : 2006

Auteur : Yves Sancey

Reproduction soumise à autorisation du titulaire des droits d'exploitation

© Région Bourgogne-Franche-Comté, Inventaire du patrimoine



Tête amont de l'écluse : passerelle d'accès à la maison d'éclusier retirée.

25, Besançon Faubourg Tarragnoz, lieudit : îlot Tarragnoz

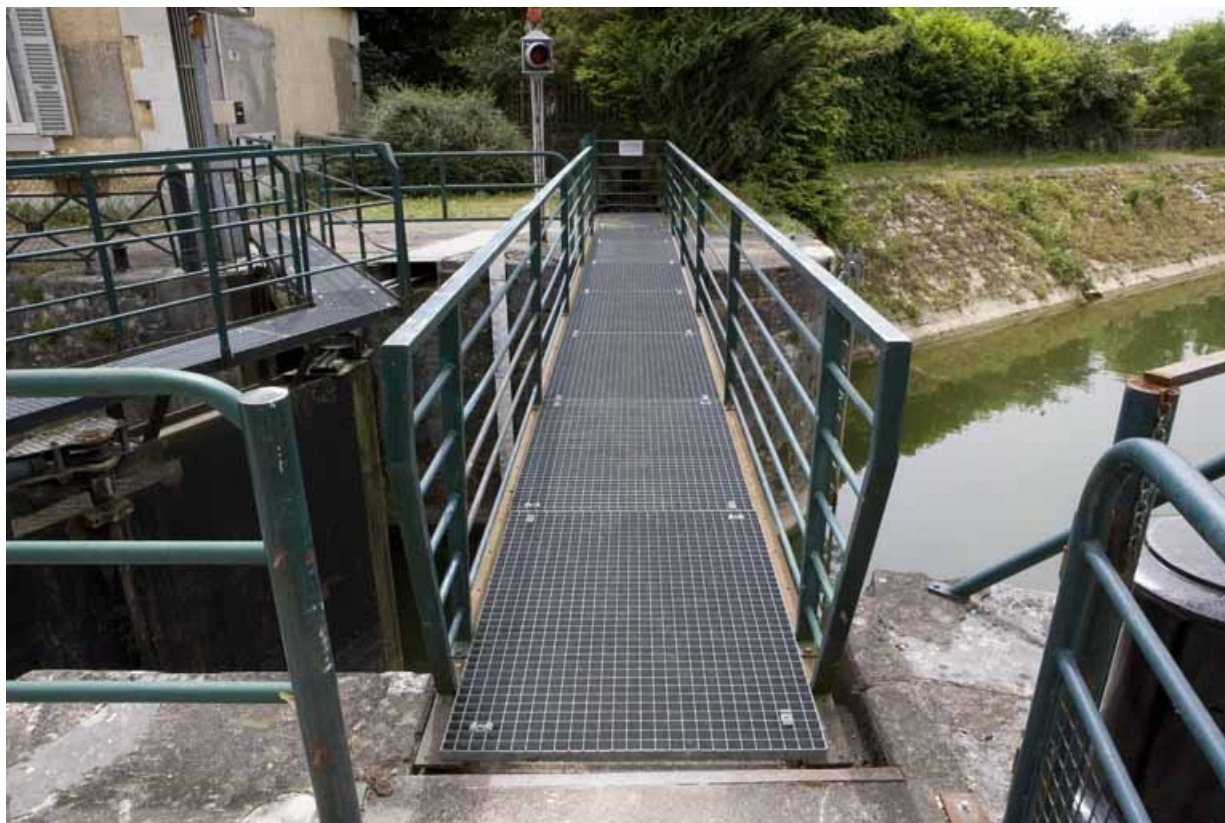
N° de l'illustration : 20062500285NUCA

Date : 2006

Auteur : Yves Sancey

Reproduction soumise à autorisation du titulaire des droits d'exploitation

© Région Bourgogne-Franche-Comté, Inventaire du patrimoine



Tête amont de l'écluse : passerelle d'accès à la maison d'éclusier en place.

25, Besançon Faubourg Tarragnoz, lieu-dit : îlot Tarragnoz

N° de l'illustration : 20062500294NUCA

Date : 2006

Auteur : Yves Sancey

Reproduction soumise à autorisation du titulaire des droits d'exploitation

© Région Bourgogne-Franche-Comté, Inventaire du patrimoine



Système d'entraînement de la passerelle.

25, Besançon Faubourg Tarragnoz, lieu-dit : îlot Tarragnoz

N° de l'illustration : 20062500219NUCA

Date : 2006

Auteur : Yves Sancey

Reproduction soumise à autorisation du titulaire des droits d'exploitation

© Région Bourgogne-Franche-Comté, Inventaire du patrimoine



Plaque d'identification de l'écluse.

25, Besançon Faubourg Tarragnoz, lieu-dit : îlot Tarragnoz

N° de l'illustration : 20032500136X

Date : 2003

Auteur : Jérôme Mongreville

Reproduction soumise à autorisation du titulaire des droits d'exploitation

© Région Bourgogne-Franche-Comté, Inventaire du patrimoine



Garde-corps métallique.

25, Besançon Faubourg Tarragnoz, lieudit : îlot Tarragnoz

N° de l'illustration : 20032500138X

Date : 2003

Auteur : Jérôme Mongreville

Reproduction soumise à autorisation du titulaire des droits d'exploitation

© Région Bourgogne-Franche-Comté, Inventaire du patrimoine



Garde-corps métallique, vu de face.

25, Besançon Faubourg Tarragnoz, lieudit : îlot Tarragnoz

N° de l'illustration : 20032500139X

Date : 2003

Auteur : Jérôme Mongreville

Reproduction soumise à autorisation du titulaire des droits d'exploitation

© Région Bourgogne-Franche-Comté, Inventaire du patrimoine