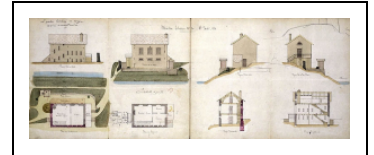


## MAISON D'ÉCLUSIER N° 50 DE SAINT-PAUL (CANAL DU RHÔNE AU RHIN)

Bourgogne-Franche-Comté, Doubs  
Besançon  
îlot Moulin Saint-Paul - 4 pont de la République

Dossier IA25000409 réalisé en 2003 revu en  
2006

Auteur(s) : Vania Jacquelet, Laurent Poupard



### Historique

Si l'écluse de Saint-Paul est mise en service en juin 1832, il faut attendre six ans de plus pour que la maison éclusière soit réalisée. En effet, sa construction relève des travaux pris en charge par le Génie militaire pour lequel son emplacement (sur le rempart ou à l'extérieur ?) et sa forme (bâtiment fortifié ou non ?) posent problème en rapport avec la défense de la place. L'ingénieur en chef des Ponts et Chaussées Corne préconise une communication facile entre la maison et l'écluse, ce qui revient à l'implanter non sur le rempart - comme proposé par le Génie - mais sur l'île située entre rivière et canal, au milieu de la crête de la fausse-braie, une passerelle métallique reliant les deux ouvrages. Dite conforme aux plans élaborés le 30 mai 1837 par le capitaine du Génie Réguis et s'inspirant pour ses dimensions de celle de Velotte, la maison est remise le 12 juin 1838 par les officiers du Génie à l'administration du Canal du Rhône au Rhin. Par la suite, une remise est édiflée contre le mur pignon nord-ouest et un four (aujourd'hui disparu) ménagé contre l'autre pignon. 72 ans plus tard, la maison est dans un état de vétusté tel que sa reconstruction est envisagée. D'autant plus que la crue du 21 janvier 1910 a mis en évidence l'inefficacité du système d'annonce des crues, confié à l'éclusier de Saint-Paul qui, isolé par les flots dans sa maison, ne put atteindre les échelles hydrométriques placées à la tête aval de l'écluse, ni la ville. L'ingénieur des Ponts et Chaussées Blaise propose donc de la rebâtir sur le rempart, option validée par le Génie en 1912. Adjugés le 25 avril 1914 à Léon Simplot, entrepreneur à Byans-sur-le-Doubs, les travaux sont ajournés pour cause de guerre puis, en 1919, reportés du fait d'une augmentation de leur montant jugée excessive (+ 185 %). Par son courrier du 18 août 1924, le ministre des Travaux publics tranche en ordonnant la fermeture de l'écluse - considérée inutile depuis le creusement du tunnel sous la citadelle - et le transfert du poste d'observation et d'annonces des crues à l'écluse n° 50 N, à Tarragnoz. Réparée par la suite, la maison sert de logement de fonction jusque vers 1995. Restaurée en 2004, c'est actuellement l'espace technique et de vie de la halte nautique aménagée sur le canal, entre l'écluse et le pont de la République.

**Période(s) principale(s)** : 2e quart 19e siècle

**Dates** : 1837 (daté par source)

### Description

Bâtiment fortifié unique, situé dans un site protégé (site inscrit, 30 septembre 1942), la maison est ouverte du côté du canal par trois fenêtres surmontant trois étroites baies horizontales, toujours visibles alors que les quatorze créneaux donnant au nord-est sont bouchés. Rectangle de 9 m sur 6, elle a des murs en moellon calcaire et pierre de taille. Son étage de soubassement et son rez-de-chaussée surélevé sont desservis par un escalier extérieur en maçonnerie, son étage en surcroît par un escalier dans-oeuvre. Elle est coiffée d'un toit à longs pans à pignon couvert, recouvert de tuiles mécaniques, dans le versant sud-ouest duquel deux grandes fenêtres ont été ménagées en 2004. L'extension sur le pignon nord-ouest est protégée par un appentis métallique.

### Éléments descriptifs

**Murs** : calcaire, moellon, pierre de taille, enduit partiel

**Toit** : tuile mécanique, métal en couverture

**Étages** : étage de soubassement, en rez-de-chaussée surélevé, étage en surcroît

**Couvrement** : charpente en bois apparente

**Elévation** : élévation à travées

**Escaliers** : escalier de distribution extérieur, escalier droit, en maçonnerie; escalier de distribution extérieur, escalier en équerre, en maçonnerie; escalier dans-oeuvre

## Sources documentaires

### Documents figurés

- **Maison éclusière n° 50 à St Paul - 1880 [détail : ] Façade côté du Doubs.**  
Maison éclusière n° 50 à St Paul - 1880 [détail : ] Façade côté du Doubs. Dessin (plume, lavis), 1880, 31 x 83 cm (coté), par Schoendoerffer, Paul (ingénieur civil)  
Lieu de conservation : Archives départementales du Doubs, Besançon- Cote du document : 3 S 700
- **Maison éclusière n° 50 à St Paul - 1880 [détail : ] Plan du logement [au rez-de-chaussée].**  
Maison éclusière n° 50 à St Paul - 1880 [détail : ] Plan du logement [au rez-de-chaussée]. Dessin (plume, lavis), 1880, 31 x 83 cm (coté), par Schoendoerffer, Paul (ingénieur civil)  
Lieu de conservation : Archives départementales du Doubs, Besançon- Cote du document : 3 S 700
- **Maison éclusière n° 50 à St Paul - 1880 [détail : ] Pignon côté du Pont St-Pierre.**  
Maison éclusière n° 50 à St Paul - 1880 [détail : ] Pignon côté du Pont St-Pierre. Dessin (plume, lavis), 1880, 31 x 83 cm (coté), par Schoendoerffer, Paul (ingénieur civil)  
Lieu de conservation : Archives départementales du Doubs, Besançon- Cote du document : 3 S 700
- **Inondations du 21 janvier 1910. 17. - Besançon. L'Ile St-Paul (Amont du Pont de la République).**  
Inondations du 21 janvier 1910. 17. - Besançon. L'Ile St-Paul (Amont du Pont de la République). Carte postale, 1910, par Leroux, Ch. (photographe)  
Lieu de conservation : Archives départementales du Doubs, Besançon- Cote du document : 6 Fi 25056 N.58
- **Maison éclusière n° 50 à St Paul - 1880 [détail : ] Pignon côté du moulin.**  
Maison éclusière n° 50 à St Paul - 1880 [détail : ] Pignon côté du moulin. Dessin (plume, lavis), 1880, 31 x 83 cm (coté), par Schoendoerffer, Paul (ingénieur civil)  
Lieu de conservation : Archives départementales du Doubs, Besançon- Cote du document : 3 S 700
- **Besançon - Vue prise sur le Canal, prise du Moulin St-Paul [et montrant la maison d'éclusier], avant le 2 juin 1906.**  
Besançon - Vue prise sur le Canal, prise du Moulin St-Paul [et montrant la maison d'éclusier], avant le 2 juin 1906. Carte postale, s.d. [4e quart 19e siècle, avant le 2 juin 1906].  
Lieu de conservation : Archives départementales du Doubs, Besançon- Cote du document : 6 Fi 25056 1.X.6
- **Besançon : extrait du plan cadastral, 2006, section AH.**  
Besançon : extrait du plan cadastral, 2006, section AH.
- **Maison éclusière n° 50 à St Paul - 1880.**  
Maison éclusière n° 50 à St Paul - 1880. Dessin (plume, lavis), 1880, 31 x 83 cm, sans échelle (coté), par Schoendoerffer, Paul (ingénieur civil)  
Lieu de conservation : Archives départementales du Doubs, Besançon- Cote du document : 3 S 700
- **Maison éclusière n° 50 à St Paul - 1880 [détail : ] Coupe longitudinale.**  
Maison éclusière n° 50 à St Paul - 1880 [détail : ] Coupe longitudinale. Dessin (plume, lavis), 1880, 31 x 83 cm (coté), par Schoendoerffer, Paul (ingénieur civil)  
Lieu de conservation : Archives départementales du Doubs, Besançon- Cote du document : 3 S 700
- **Maison éclusière n° 50 à St Paul - 1880 [détail : ] Coupe transversale.**  
Maison éclusière n° 50 à St Paul - 1880 [détail : ] Coupe transversale. Dessin (plume, lavis), 1880, 31 x 83 cm (coté), par Schoendoerffer, Paul (ingénieur civil)  
Lieu de conservation : Archives départementales du Doubs, Besançon- Cote du document : 3 S 700
- **Maison éclusière n° 50 à St Paul - 1880 [détail : ] Plan du soubassement.**  
Maison éclusière n° 50 à St Paul - 1880 [détail : ] Plan du soubassement. Dessin (plume, lavis), 1880, 31 x 83 cm (coté), par Schoendoerffer, Paul (ingénieur civil)  
Lieu de conservation : Archives départementales du Doubs, Besançon- Cote du document : 3 S 700
- **Maison éclusière n° 50 à St Paul - 1880 [détail : ] Façade côté du bassin.**  
Maison éclusière n° 50 à St Paul - 1880 [détail : ] Façade côté du bassin. Dessin (plume, lavis), 1880, 31 x 83 cm (coté), par Schoendoerffer, Paul (ingénieur civil)  
Lieu de conservation : Archives départementales du Doubs, Besançon- Cote du document : 3 S 700

## Informations complémentaires

- **Voir le dossier numérisé :** <https://patrimoine.bourgognefranchecomte.fr/gtrudov/IA25000409/index.htm>

**Observations :**

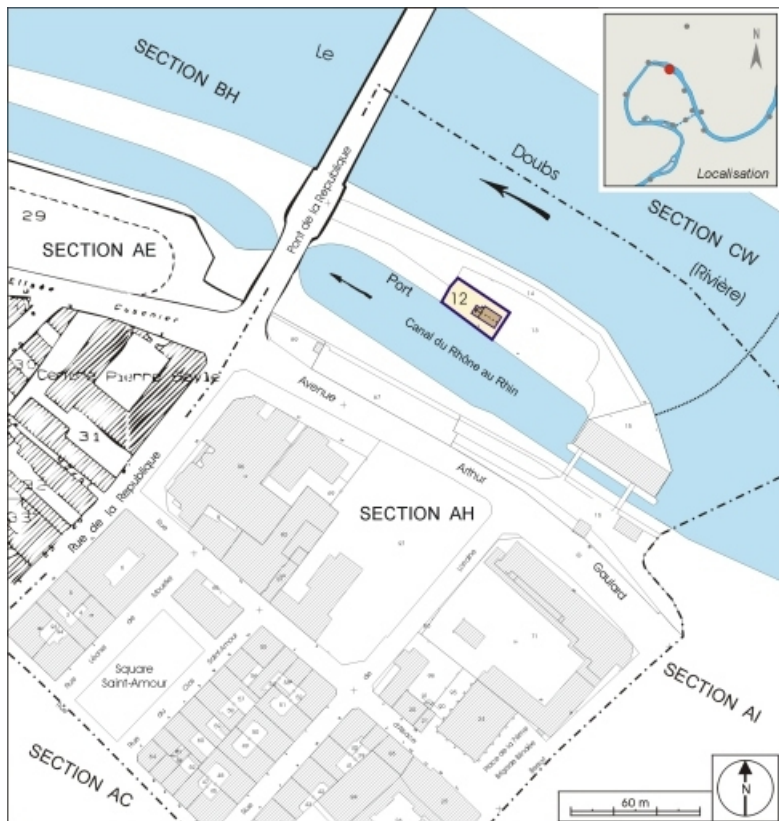
Cette maison éclusière est la seule du canal du Rhône au Rhin qui soit fortifiée.

**Thématiques :** le canal du Rhône au Rhin

**Aire d'étude et canton :** le canal du Rhône au Rhin

**Dénomination :** maison

© Région Bourgogne-Franche-Comté, Inventaire du patrimoine



**Plan-masse et de situation. Extrait du plan cadastral, 2006, section AH.**

25, Besançon, 4 pont de la République, lieudit : îlot Moulin Saint-Paul

**Source :**

**Besançon : extrait du plan cadastral, 2006, section AH.**

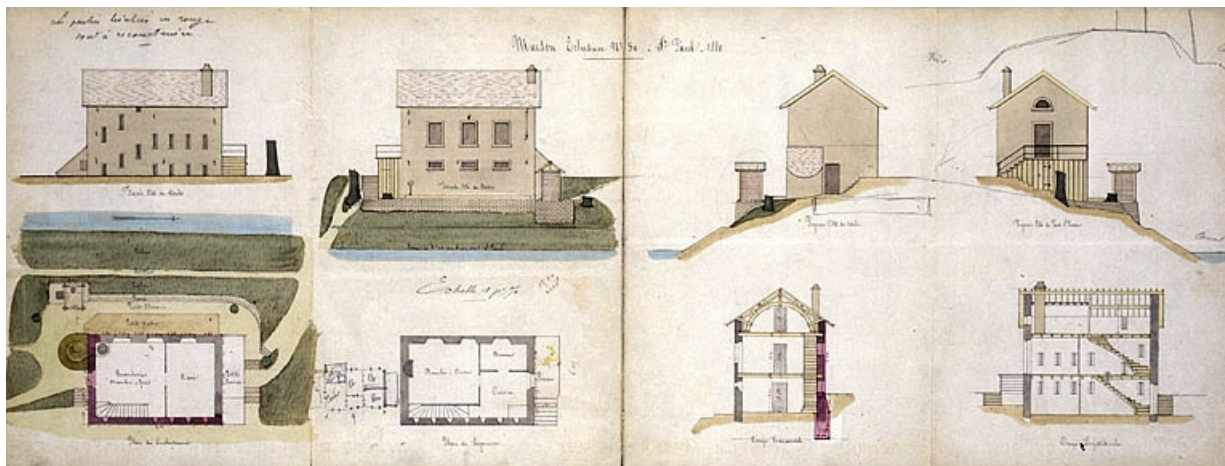
N° de l'illustration : 20062500327NUDA

Date : 2006

Auteur : André Céréza

Reproduction soumise à autorisation du titulaire des droits d'exploitation

© Région Bourgogne-Franche-Comté, Inventaire du patrimoine



**Maison éclusière n° 50 à St Paul - 1880.**

25, Besançon, 4 pont de la République, lieudit : îlot Moulin Saint-Paul

**Source :**

**Dessin (plume, lavis), 1880, 31 x 83 cm, sans échelle (coté), par Schoendoerffer, Paul (ingénieur civil). Lieu de conservation : Archives départementales du Doubs, Besançon. Cote : 3 S 700**

Lieu de conservation : Archives départementales du Doubs, Besançon - Cote du document : 3 S 700

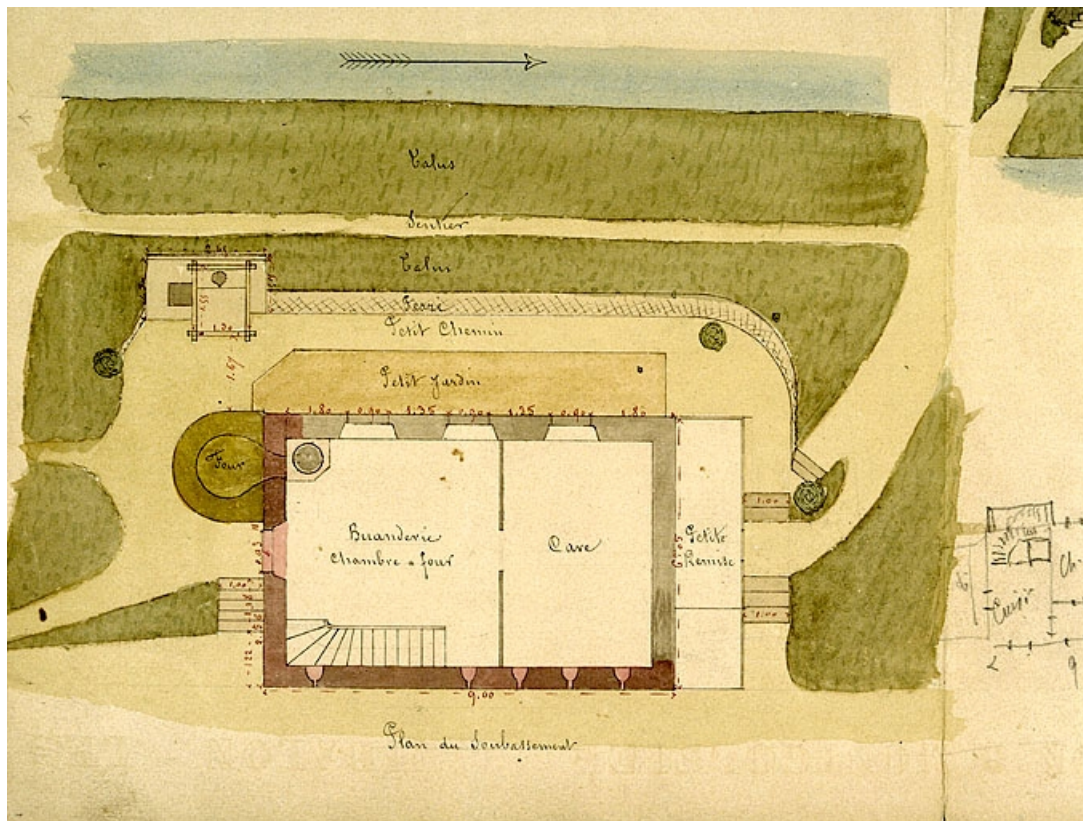
N° de l'illustration : 20012500070VA

Date : 2001

Auteur : Jérôme Mongreville

Reproduction soumise à autorisation du titulaire des droits d'exploitation

© Région Bourgogne-Franche-Comté, Inventaire du patrimoine



Maison éclusière n° 50 à St Paul - 1880 [détail : ] Plan du soubassement.

**Source :**

**Dessin (plume, lavis), 1880, 31 x 83 cm (coté), par Schoendoerffer, Paul (ingénieur civil). Lieu de conservation : Archives départementales du Doubs, Besançon. Cote : 3 S 700**

Lieu de conservation : Archives départementales du Doubs, Besançon - Cote du document : 3 S 700

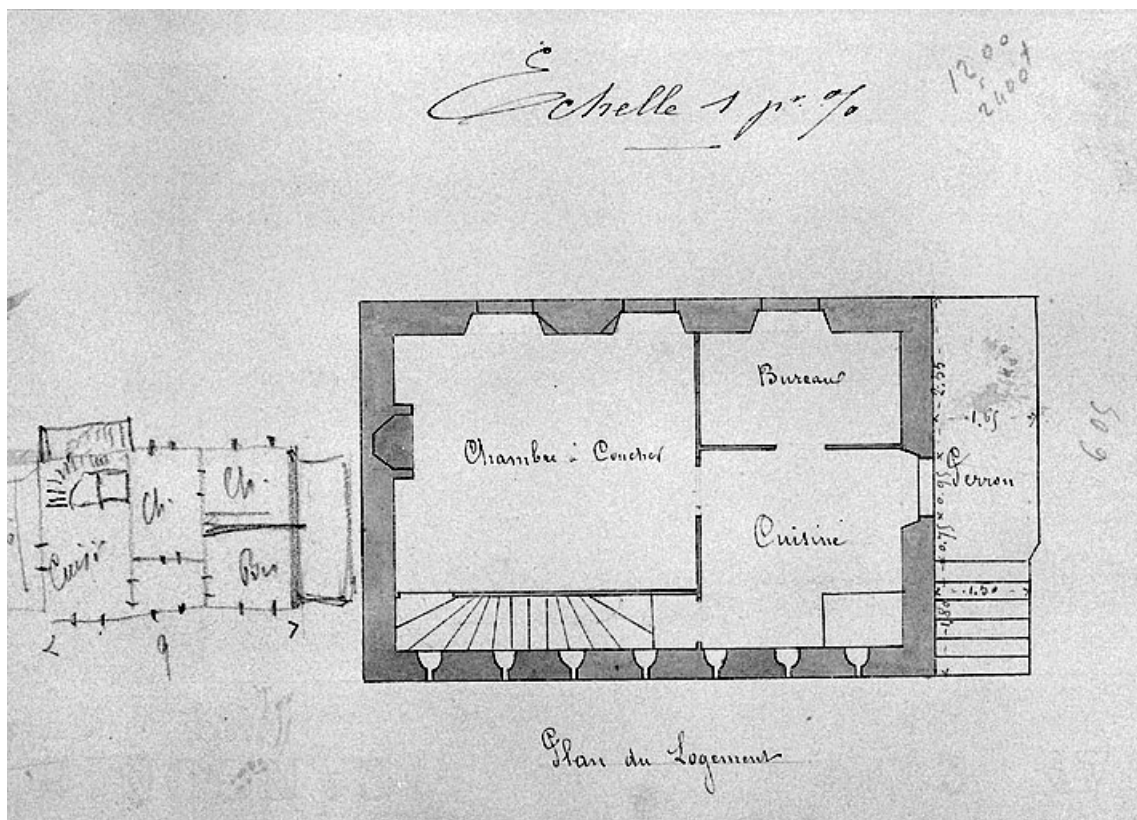
N° de l'illustration : 20012500085XA

Date : 2001

Auteur : Jérôme Mongreville

Reproduction soumise à autorisation du titulaire des droits d'exploitation

© Région Bourgogne-Franche-Comté, Inventaire du patrimoine



**Maison éclusière n° 50 à St Paul - 1880 [détail : ] Plan du logement [au rez-de-chaussée].**

25, Besançon, 4 pont de la République, lieudit : îlot Moulin Saint-Paul

**Source :**

**Dessin (plume, lavis), 1880, 31 x 83 cm (coté), par Schoendoerffer, Paul (ingénieur civil). Lieu de conservation :**

**Archives départementales du Doubs, Besançon. Cote : 3 S 700**

Lieu de conservation : Archives départementales du Doubs, Besançon - Cote du document : 3 S 700

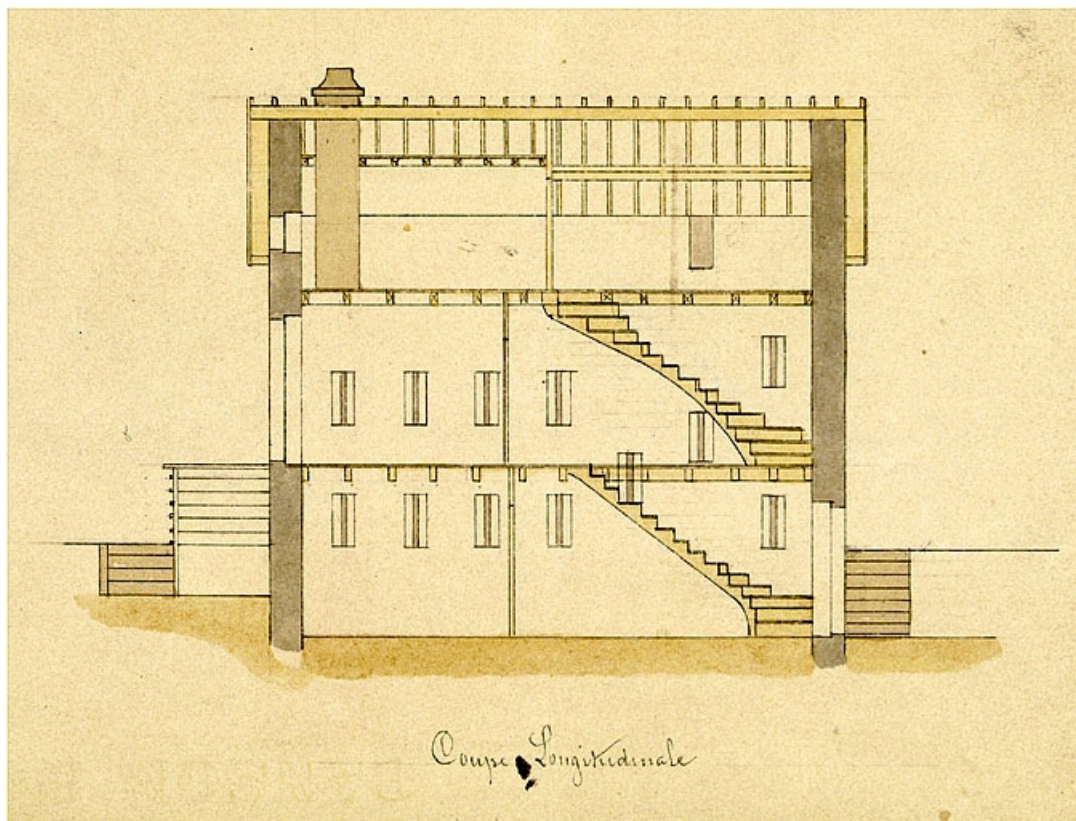
N° de l'illustration : 20012500082X

Date : 2001

Auteur : Jérôme Mongreville

Reproduction soumise à autorisation du titulaire des droits d'exploitation

© Région Bourgogne-Franche-Comté, Inventaire du patrimoine



**Maison éclusière n° 50 à St Paul - 1880 [détail : ] Coupe longitudinale.**

25, Besançon, 4 pont de la République, lieudit : îlot Moulin Saint-Paul

**Source :**

**Dessin (plume, lavis), 1880, 31 x 83 cm (coté), par Schoendoerffer, Paul (ingénieur civil). Lieu de conservation :**

**Archives départementales du Doubs, Besançon. Cote : 3 S 700**

Lieu de conservation : Archives départementales du Doubs, Besançon - Cote du document : 3 S 700

N° de l'illustration : 20012500080XA

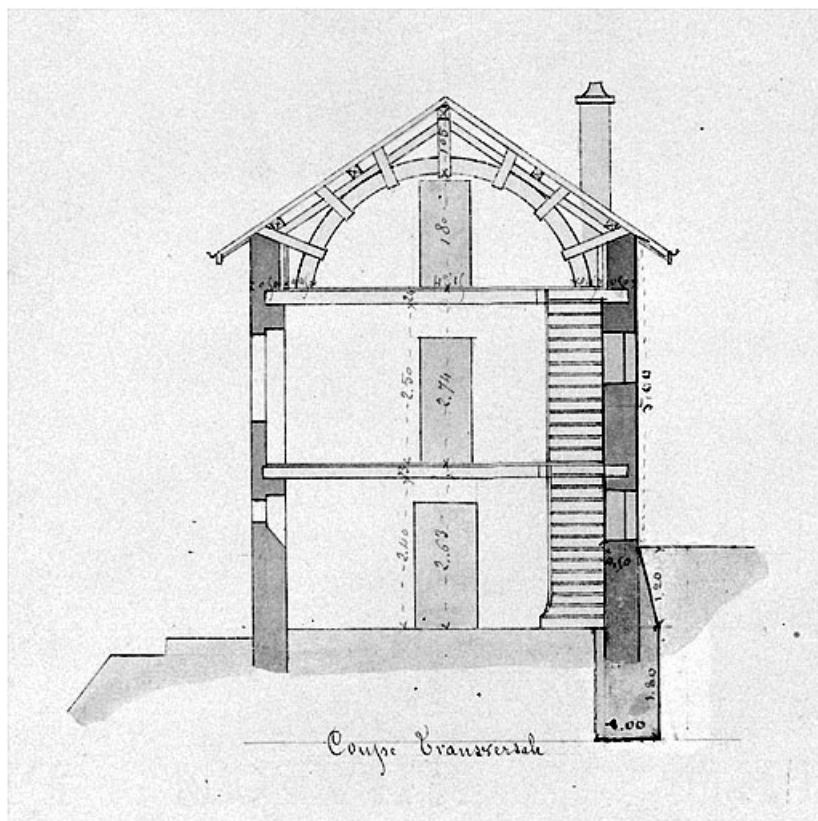
Date : 2001

Auteur : Jérôme Mongreville

Reproduction soumise à autorisation du titulaire des droits d'exploitation

© Région Bourgogne-Franche-Comté, Inventaire du patrimoine





**Maison éclusière n° 50 à St Paul - 1880 [détail : ] Coupe transversale.**

25, Besançon, 4 pont de la République, lieudit : îlot Moulin Saint-Paul

**Source :**

**Dessin (plume, lavis), 1880, 31 x 83 cm (coté), par Schoendoerffer, Paul (ingénieur civil). Lieu de conservation :**

**Archives départementales du Doubs, Besançon. Cote : 3 S 700**

Lieu de conservation : Archives départementales du Doubs, Besançon - Cote du document : 3 S 700

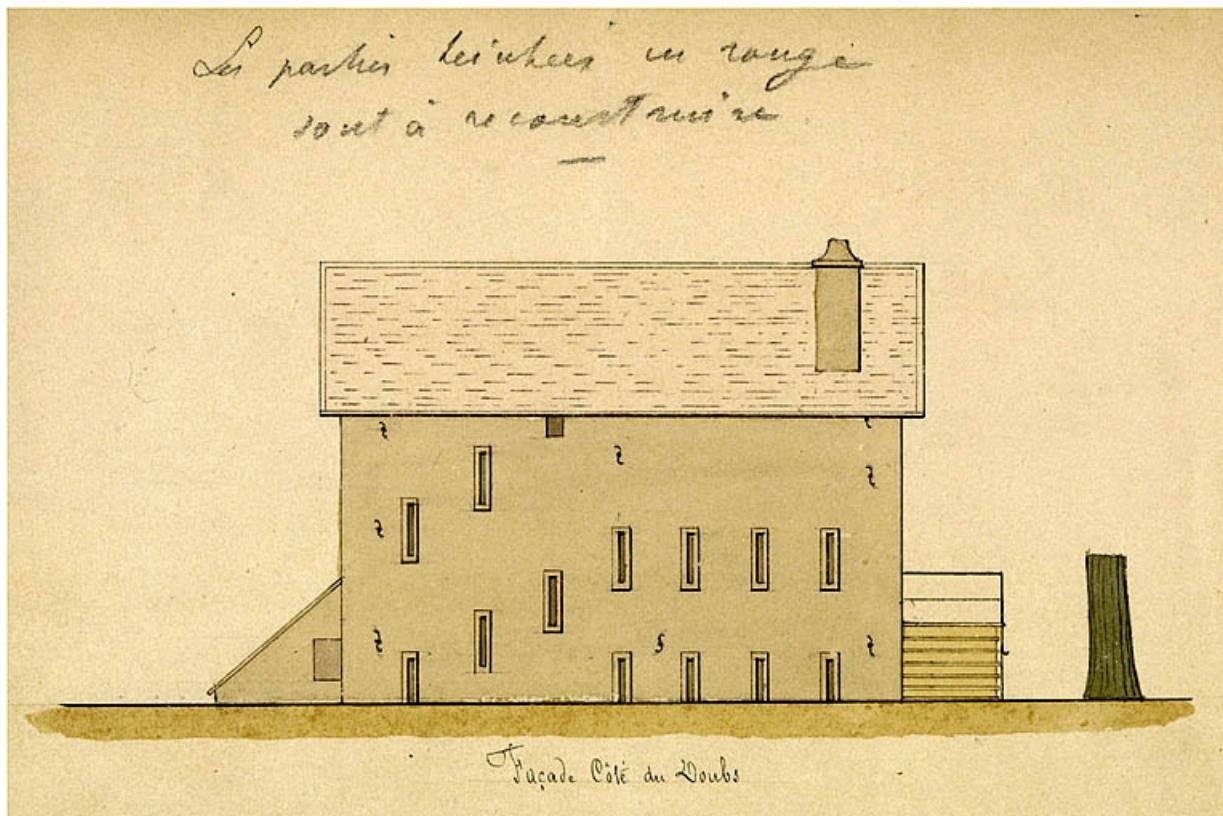
N° de l'illustration : 20012500081X

Date : 2001

Auteur : Jérôme Mongreville

Reproduction soumise à autorisation du titulaire des droits d'exploitation

© Région Bourgogne-Franche-Comté, Inventaire du patrimoine



**Maison éclusière n° 50 à St Paul - 1880 [détail : ] Façade côté du Doubs.**

25, Besançon, 4 pont de la République, lieudit : îlot Moulin Saint-Paul

**Source :**

**Dessin (plume, lavis), 1880, 31 x 83 cm (coté), par Schoendoerffer, Paul (ingénieur civil). Lieu de conservation :**

**Archives départementales du Doubs, Besançon. Cote : 3 S 700**

Lieu de conservation : Archives départementales du Doubs, Besançon - Cote du document : 3 S 700

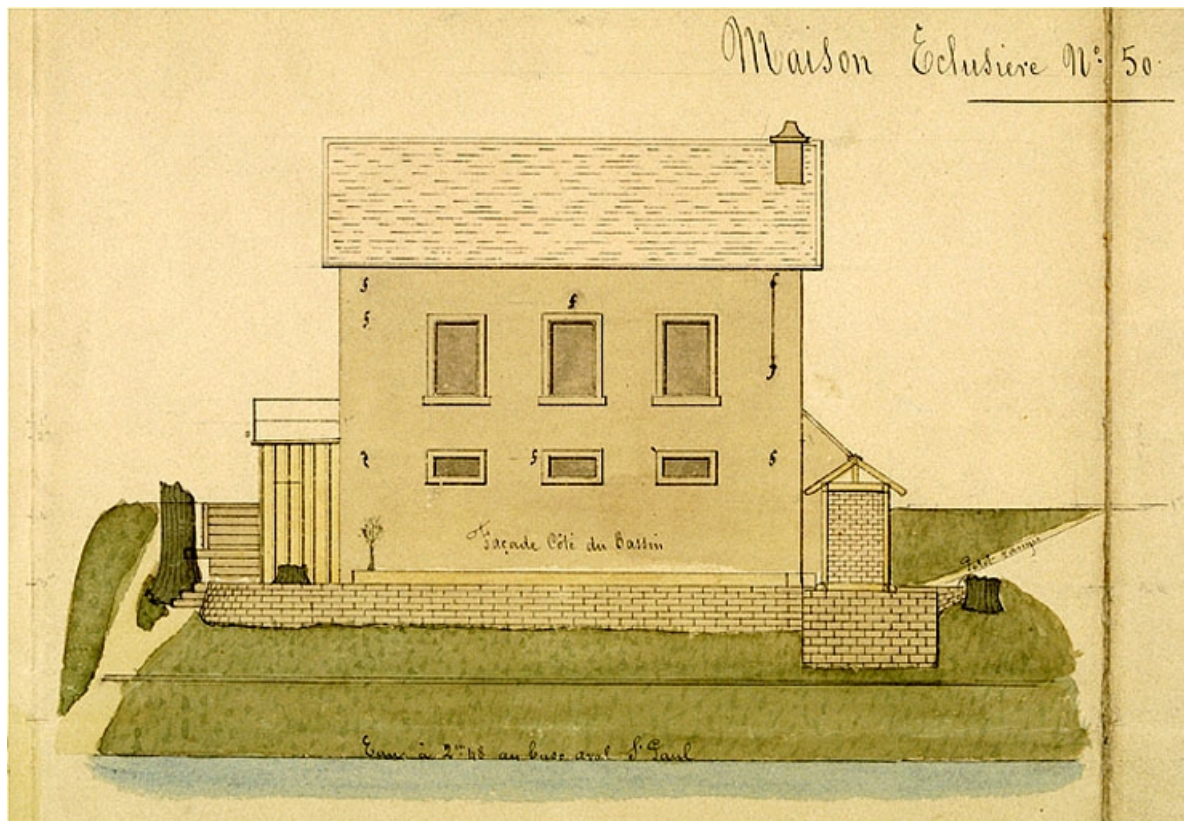
N° de l'illustration : 20012500072XA

Date : 2001

Auteur : Jérôme Mongreville

Reproduction soumise à autorisation du titulaire des droits d'exploitation

© Région Bourgogne-Franche-Comté, Inventaire du patrimoine



**Maison éclusière n° 50 à St Paul - 1880 [détail : ] Façade côté du bassin.**

25, Besançon, 4 pont de la République, lieudit : îlot Moulin Saint-Paul

**Source :**

**Dessin (plume, lavis), 1880, 31 x 83 cm (coté), par Schoendoerffer, Paul (ingénieur civil). Lieu de conservation :**

**Archives départementales du Doubs, Besançon. Cote : 3 S 700**

Lieu de conservation : Archives départementales du Doubs, Besançon - Cote du document : 3 S 700

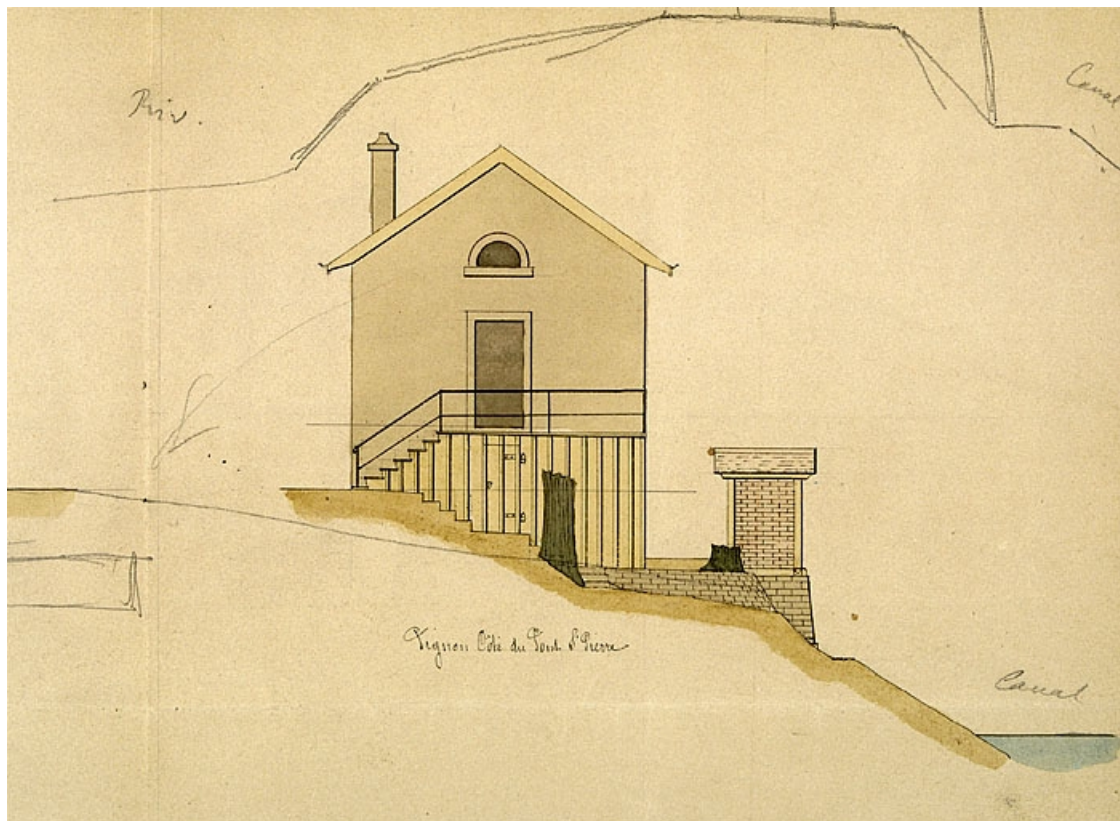
N° de l'illustration : 20012500074XA

Date : 2001

Auteur : Jérôme Mongreville

Reproduction soumise à autorisation du titulaire des droits d'exploitation

© Région Bourgogne-Franche-Comté, Inventaire du patrimoine



**Maison éclusière n° 50 à St Paul - 1880 [détail : ] Pignon côté du Pont St-Pierre.**

25, Besançon, 4 pont de la République, lieudit : îlot Moulin Saint-Paul

**Source :**

**Dessin (plume, lavis), 1880, 31 x 83 cm (coté), par Schoendoerffer, Paul (ingénieur civil). Lieu de conservation :**

**Archives départementales du Doubs, Besançon. Cote : 3 S 700**

Lieu de conservation : Archives départementales du Doubs, Besançon - Cote du document : 3 S 700

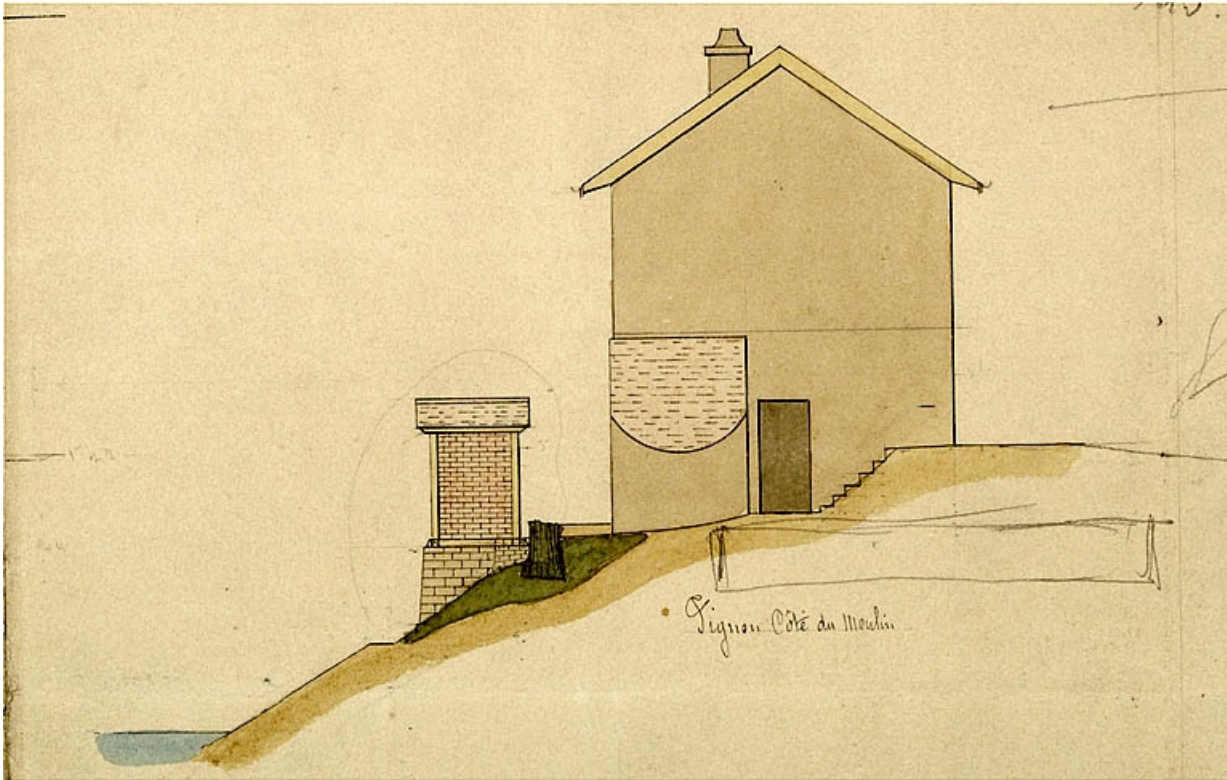
N° de l'illustration : 20012500078XA

Date : 2001

Auteur : Jérôme Mongreville

Reproduction soumise à autorisation du titulaire des droits d'exploitation

© Région Bourgogne-Franche-Comté, Inventaire du patrimoine



**Maison éclusière n° 50 à St Paul - 1880 [détail : ] Pignon côté du moulin.**

25, Besançon, 4 pont de la République, lieudit : îlot Moulin Saint-Paul

**Source :**

**Dessin (plume, lavis), 1880, 31 x 83 cm (coté), par Schoendoerffer, Paul (ingénieur civil). Lieu de conservation :**

**Archives départementales du Doubs, Besançon. Cote : 3 S 700**

Lieu de conservation : Archives départementales du Doubs, Besançon - Cote du document : 3 S 700

N° de l'illustration : 20012500076XA

Date : 2001

Auteur : Jérôme Mongreville

Reproduction soumise à autorisation du titulaire des droits d'exploitation

© Région Bourgogne-Franche-Comté, Inventaire du patrimoine



**Besançon - Vue prise sur le Canal, prise du Moulin St-Paul [et montrant la maison d'éclusier], avant le 2 juin 1906.**

25, Besançon, 4 pont de la République, lieudit : îlot Moulin Saint-Paul

**Source :**

**Carte postale, s.d. [4e quart 19e siècle, avant le 2 juin 1906]. Lieu de conservation : Archives départementales du Doubs, Besançon. Cote : 6 Fi 25056 1.X.6**

Lieu de conservation : Archives départementales du Doubs, Besançon - Cote du document : 6 Fi 25056 1.X.6

N° de l'illustration : 20062500001NUCA

Date : 2006

Auteur : Yves Sancey (reproduction)

Reproduction soumise à autorisation du titulaire des droits d'exploitation

© Région Bourgogne-Franche-Comté, Inventaire du patrimoine



**Inondations du 21 janvier 1910. 17. - Besançon. L'Île St-Paul (Amont du Pont de la République).**

25, Besançon, 4 pont de la République, lieudit : îlot Moulin Saint-Paul

**Source :**

**Carte postale, 1910, par Leroux, Ch. (photographe). Lieu de conservation : Archives départementales du Doubs, Besançon. Cote : 6 Fi 25056 N.58**

Lieu de conservation : Archives départementales du Doubs, Besançon - Cote du document : 6 Fi 25056 N.58

N° de l'illustration : 20062500027NUCA

Date : 2006

Auteur : Yves Sancey (reproduction)

Reproduction soumise à autorisation du titulaire des droits d'exploitation

© Région Bourgogne-Franche-Comté, Inventaire du patrimoine



**Façade antérieure en 2003, avant restauration.**

25, Besançon, 4 pont de la République, lieudit : îlot Moulin Saint-Paul

N° de l'illustration : 20032500193X

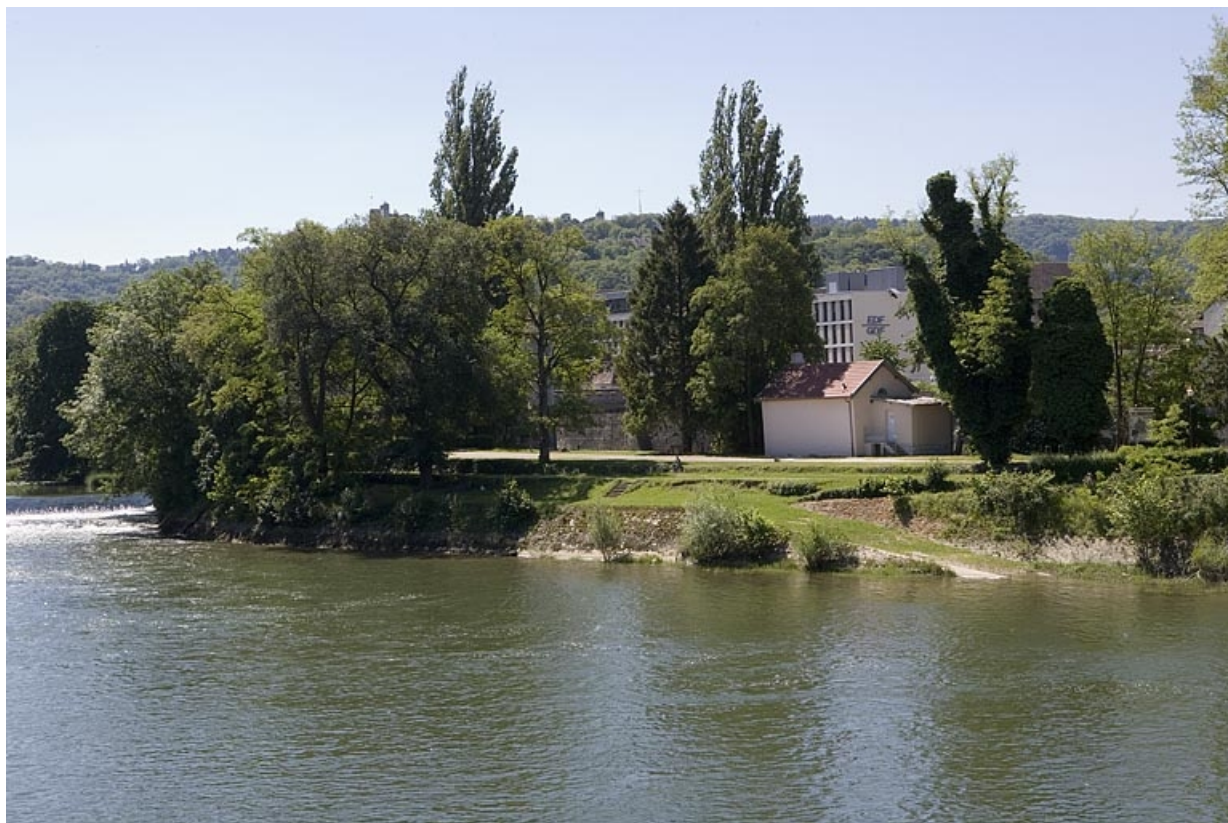
Date : 2003

Auteur : Jérôme Mongreville

Reproduction soumise à autorisation du titulaire des droits d'exploitation

© Région Bourgogne-Franche-Comté, Inventaire du patrimoine





**Vue d'ensemble depuis la rive droite du Doubs (façade antérieure).**

25, Besançon, 4 pont de la République, lieudit : îlot Moulin Saint-Paul

N° de l'illustration : 20062500183NUCA

Date : 2006

Auteur : Yves Sancey

Reproduction soumise à autorisation du titulaire des droits d'exploitation

© Région Bourgogne-Franche-Comté, Inventaire du patrimoine



**Vue d'ensemble depuis la rive gauche du canal (façade postérieure).**

25, Besançon, 4 pont de la République, lieudit : îlot Moulin Saint-Paul

N° de l'illustration : 20062500142NUCA

Date : 2006

Auteur : Yves Sancey

Reproduction soumise à autorisation du titulaire des droits d'exploitation

© Région Bourgogne-Franche-Comté, Inventaire du patrimoine



**Façade postérieure.**

25, Besançon, 4 pont de la République, lieudit : îlot Moulin Saint-Paul

N° de l'illustration : 20062500304NUCA

Date : 2006

Auteur : Yves Sancey

Reproduction soumise à autorisation du titulaire des droits d'exploitation

© Région Bourgogne-Franche-Comté, Inventaire du patrimoine