

## MAISON

Bourgogne-Franche-Comté, Doubs  
Besançon  
îlot Forum - 90 rue des Granges

Dossier IA25000397 réalisé en 1996 revu en  
2005

Auteur(s) : Christiane Roussel



## Historique

La maison, qui appartenait à la fin du 18<sup>e</sup> siècle à Pierre-Jacques Morel, chirurgien de l'hôpital militaire et professeur royal au collège de chirurgie et à un sculpteur nommé Chambert, a été construite dans le deuxième quart du 18<sup>e</sup> siècle, comme l'indique la date 1726 inscrite dans la grille d'imposte de la porte d'entrée. Le logis principal a été surélevé d'un étage au 19<sup>e</sup> siècle. Les trois coursières situées sur la façade postérieure datent aussi de la même époque. Le logis secondaire gauche, donnant sur la rue de la Bibliothèque, ne comportait qu'un rez-de-chaussée en 1787 (d'après la reconnaissance de l'architecte Charles-François Longin, faite à l'occasion du recrépissage de la partie gauche sur rue de la maison) et a été surélevé de deux étages au 19<sup>e</sup> siècle, obligeant la création probable de l'escalier à cage ouverte secondaire situé en fond de cour. Les deux boutiques actuelles, de part et d'autre de l'entrée, ne sont probablement pas d'origine, comme le montre des traces de linteaux de fenêtres qui subsistent à droite de cette entrée.

**Période(s) principale(s)** : 2<sup>e</sup> quart 18<sup>e</sup> siècle

**Période(s) secondaire(s)** : 19<sup>e</sup> siècle

**Dates** : 1726 (porte la date)

**Personne(s) liée(s) à l'histoire de l'œuvre** :

Julien Chambert (propriétaire, attribution par travaux historiques)

## Description

La maison, construite sur des caves voûtées d'arêtes, est située sur une parcelle d'angle. Elle comprend un logis principal sur rue et deux logis secondaires perpendiculaires au précédent de part et d'autre d'une cour. L'accès s'effectue par un couloir en position centrale. L'ensemble est distribué par deux escaliers à cage ouverte, de même forme et de même matériau. Le principal, à droite de la cour, est prolongé sur la façade postérieure du logis sur rue, par trois coursières superposées ; le secondaire est situé en fond de cour, entre les deux logis secondaires. L'édifice est en grande partie bâti en moellon enduit, sauf la façade sur rue et celle du logis secondaire droit qui sont en pierre de taille.

## Éléments descriptifs

**Murs** : calcaire, moellon, pierre de taille, enduit

**Toit** : tuile plate

**Étages** : sous-sol, 3 étages carrés, étage de comble

**Couvrement** : voûte d'arêtes

**Élévation** : élévation ordonnancée

**Escaliers** : escalier de distribution extérieur, escalier tournant à retours sans jour, cage ouverte en charpente

**Typologie** : maison avec escalier à cage ouverte et couloir

## Décor

**Techniques** : ferronnerie

**Représentations** : arabesque, feuillage, fleur

## Précision sur les représentations :

grille d'imposte de la porte d'entrée

## Sources documentaires

### Bibliographie

- **Les sources documentaires sont consultables dans le dossier numérisé, accessible dans la rubrique "Informations complémentaires".**

## Informations complémentaires

- **Voir le dossier initial numérisé** : <https://patrimoine.bourgognefranchecomte.fr/gtrudov/IA25000397/index.htm>

### Observations :

Utilisée en particulier pour les hôtels, la composition d'ensemble de cette maison appartient au groupe représentatif, mais assez peu nombreux, des édifices à corps de bâtiment secondaires perpendiculaires au logis principal.

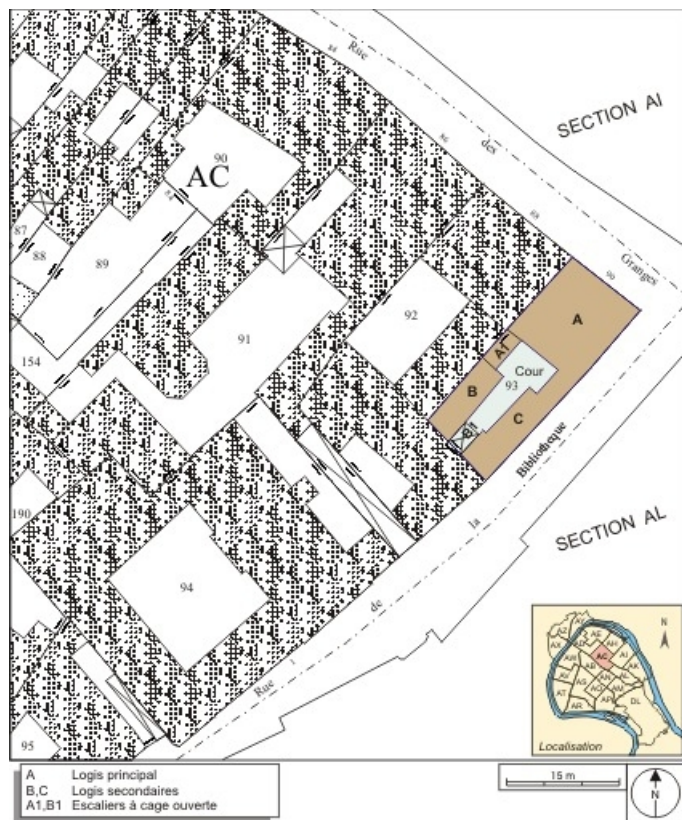
**Thématiques** : demeures bisontines

**Aire d'étude et canton** : Besançon centre

**Dénomination** : maison

**Parties constituantes non étudiées** : logement, cour

© Région Bourgogne-Franche-Comté, Inventaire du patrimoine



**Plan masse et de situation. Extrait du plan cadastral, 1974, section AC.**  
25, Besançon, 90 rue des Granges, lieudit : îlot Forum

**Source :**

**Besançon : extrait du plan cadastral, 1974, section AC.**

N° de l'illustration : 20072500096NUDA

Date : 2007

Auteur : André Céréza

Reproduction soumise à autorisation du titulaire des droits d'exploitation

© Région Bourgogne-Franche-Comté, Inventaire du patrimoine



**Vue d'ensemble de la maison de trois quarts gauche.**

25, Besançon, 90 rue des Granges, lieudit : îlot Forum

N° de l'illustration : 20082500348NUC2A

Date : 2008

Auteur : Yves Sancey

Reproduction soumise à autorisation du titulaire des droits d'exploitation

© Région Bourgogne-Franche-Comté, Inventaire du patrimoine



**Vue d'ensemble de la façade sur rue de trois quarts droit.**

25, Besançon, 90 rue des Granges, lieudit : îlot Forum

N° de l'illustration : 20082500345NUC2A

Date : 2008

Auteur : Yves Sancey

Reproduction soumise à autorisation du titulaire des droits d'exploitation

© Région Bourgogne-Franche-Comté, Inventaire du patrimoine



**Détail de la porte du couloir d'entrée.**

25, Besançon, 90 rue des Granges, lieudit : îlot Forum

N° de l'illustration : 20082500347NUC2A

Date : 2008

Auteur : Yves Sancey

Reproduction soumise à autorisation du titulaire des droits d'exploitation

© Région Bourgogne-Franche-Comté, Inventaire du patrimoine



**Détail du tympan en ferronnerie de la porte du couloir.**

25, Besançon, 90 rue des Granges, lieudit : îlot Forum

N° de l'illustration : 20082500346NUC2A

Date : 2008

Auteur : Yves Sancey

Reproduction soumise à autorisation du titulaire des droits d'exploitation

© Région Bourgogne-Franche-Comté, Inventaire du patrimoine



**Vue d'ensemble de la façade postérieure du logis principal depuis le fond de la cour.**  
25, Besançon, 90 rue des Granges, lieudit : îlot Forum

N° de l'illustration : 20082500350NUC2A

Date : 2008

Auteur : Yves Sancey

Reproduction soumise à autorisation du titulaire des droits d'exploitation

© Région Bourgogne-Franche-Comté, Inventaire du patrimoine





**Vue d'ensemble des logis secondaires depuis l'entrée de la cour.**

25, Besançon, 90 rue des Granges, lieudit : îlot Forum

N° de l'illustration : 20082500349NUC2A

Date : 2008

Auteur : Yves Sancey

Reproduction soumise à autorisation du titulaire des droits d'exploitation

© Région Bourgogne-Franche-Comté, Inventaire du patrimoine