

BRASSERIE ARLEN DITE BRASSERIE DE L'ELÉPHANT, PUIS ENTREPÔT COMMERCIAL LES COOPÉRATEURS

Bourgogne-Franche-Comté, Doubs
Montbéliard
12 rue des Huisselets

Dossier IA25000259 réalisé en 2012
Auteur(s) : Bernard Ducouret, Raphaël Favereaux



Historique

Construite en 1854 par les frères Georges et Léon Biber, la brasserie est située sur la rive gauche de la Lizaine, domiciliée rue des Granges (actuelle rue Georges Clemenceau). Des caves sont construites en 1861 sur l'autre rive de la Lizaine (A 1049). Pendant la décennie 1860, l'établissement appartient à Jean-Georges Biber-Anthès, brasseur de son état. Des remises sont bâties à côté des caves en 1866. La matrice signale le nom de la société anonyme "Brasserie de Montbéliard" en 1869. Un "bâtiment de la machine à vapeur" est construit côté rive gauche de la rivière en 1879. L'établissement brassicole est acquis au début des années 1880 (1881 ?) par Louis Arlen, brasseur strasbourgeois qui avait pris sa direction en 1880. En 1883-1884, il agrandit l'établissement sur la rive droite ("magasin, manège, cave pour brasserie"), et le transfère progressivement sur ce côté non urbanisé de la Lizaine. Secondé par son fils Louis, Louis Arlen commercialise une bière vendue sous la marque "A l'Eléphant". Une glacière est édiflée route de Laire vers 1900 (A 1023). La brasserie ferme ses portes au moment de la Première Guerre mondiale, même si elle semble conserver une activité commerciale sous la raison sociale société anonyme Louis Arlen et Cie. Une "fabrique de limonade" est mentionnée sur la matrice cadastrale vers 1920. L'établissement est intégré en 1930 dans la Société des Brasseries et Malteries de Franche-Comté et d'Alsace, qui regroupe cinq autres usines situées à Besançon (Gangloff), Strasbourg (Freysz), Lutterbach, Mulhouse et Sochaux. Elle devient alors un simple entrepôt commercial, avant que les bâtiments ne soient repris après la Seconde Guerre par la société Les Coopérateurs. Sans affectation, les locaux de la brasserie ont été détruits en 1986, à l'exception des bureaux (?), situés à l'ouest de la rue des Huisselets. La brasserie emploie 44 personnes en 1912.

Période(s) principale(s) : 3e quart 19e siècle / 4e quart 19e siècle / 2e moitié 20e siècle

Eléments descriptifs

Murs : calcaire, moellon, enduit
Toit : tuile mécanique
Etages : 1 étage carré

État de conservation :
vestiges

Sources documentaires

Documents d'archives

- **M 3038 Travail et main d'œuvre (1912)**
Archives départementales du Doubs, Besançon, M 3038 Travail et main d'œuvre (1912)
Lieu de conservation : Archives départementales du Doubs, Besançon- Cote du document : M 3038
- **3 P 389/5-9 Matrices cadastrales XIXe siècle**
Archives départementales du Doubs, Besançon, 3 P 389/5-9 Matrices cadastrales 19e siècle
Lieu de conservation : Archives départementales du Doubs, Besançon- Cote du document : 3 P 389/5-9

- **3 P 389/10 Matrices des propriétés bâties (1882)**

Archives départementales du Doubs, Besançon, 3 P 389/10 Matrices des propriétés bâties (1882)

Lieu de conservation : Archives départementales du Doubs, Besançon- Cote du document : 3 P 389/10

- **3 P 389/18-27 Matrices des propriétés bâties (1910)**

Archives départementales du Doubs, Besançon, 3 P 389/18-27 Matrices des propriétés bâties (1910)

Lieu de conservation : Archives départementales du Doubs, Besançon- Cote du document : 3 P 389/18-27

Bibliographie

- **Saillard, Emmanuel. Livret-guide industriel et commercial de la Franche-Comté. - Besançon. - Besançon : veuve J. Dreher, 1901.**

Saillard, Emmanuel. Livret-guide industriel et commercial de la Franche-Comté. - Besançon. - Besançon : veuve J. Dreher, 1901.

- **Sicard, Jules. Franche-Comté-Industrie-Commerce. - Besançon : s.n., 1894.**

Sicard, Jules. Franche-Comté-Industrie-Commerce. - Besançon : s.n., 1894.

Informations complémentaires

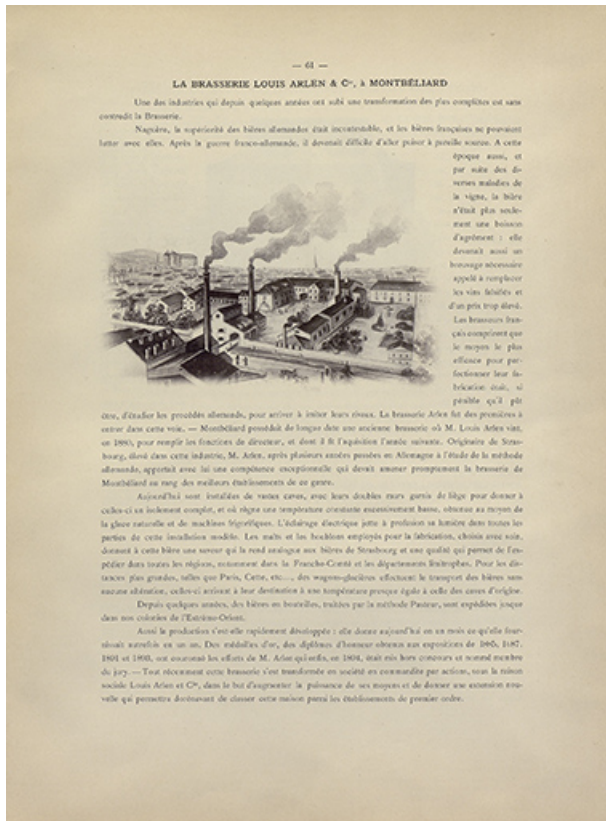
Thématiques : patrimoine industriel du Doubs

Aire d'étude et canton : Pays de Montbéliard (le)

Complément de localisation : anciennement région de Franche-Comté

Dénomination : brasserie

© Région Bourgogne-Franche-Comté, Inventaire du patrimoine



La brasserie Louis Arlen et Cie, à Montbéliard, 1894.
25, Montbéliard, 12 rue des Huissets

Source :

La brasserie Louis Arlen et Cie, à Montbéliard. Dans : Franche-Comté / par Jules Sicard, 1894, p. 61.

N° de l'illustration : 20192500782NUC2A

Date : 2019

Reproduction soumise à autorisation du titulaire des droits d'exploitation

© Région Bourgogne-Franche-Comté, Inventaire du patrimoine



Montbéliard (Doubs) - Ecole pratique et brasserie Arlen.

25, Montbéliard, 12 rue des Huisselets

Source :

Carte postale, s.n, s.d. [fin 19e ou début 20e siècle]. Lieu de conservation : Archives communales, Montbéliard.

Cote : 20Fi319

Lieu de conservation : Archives communales, Montbéliard - Cote du document : 20Fi319

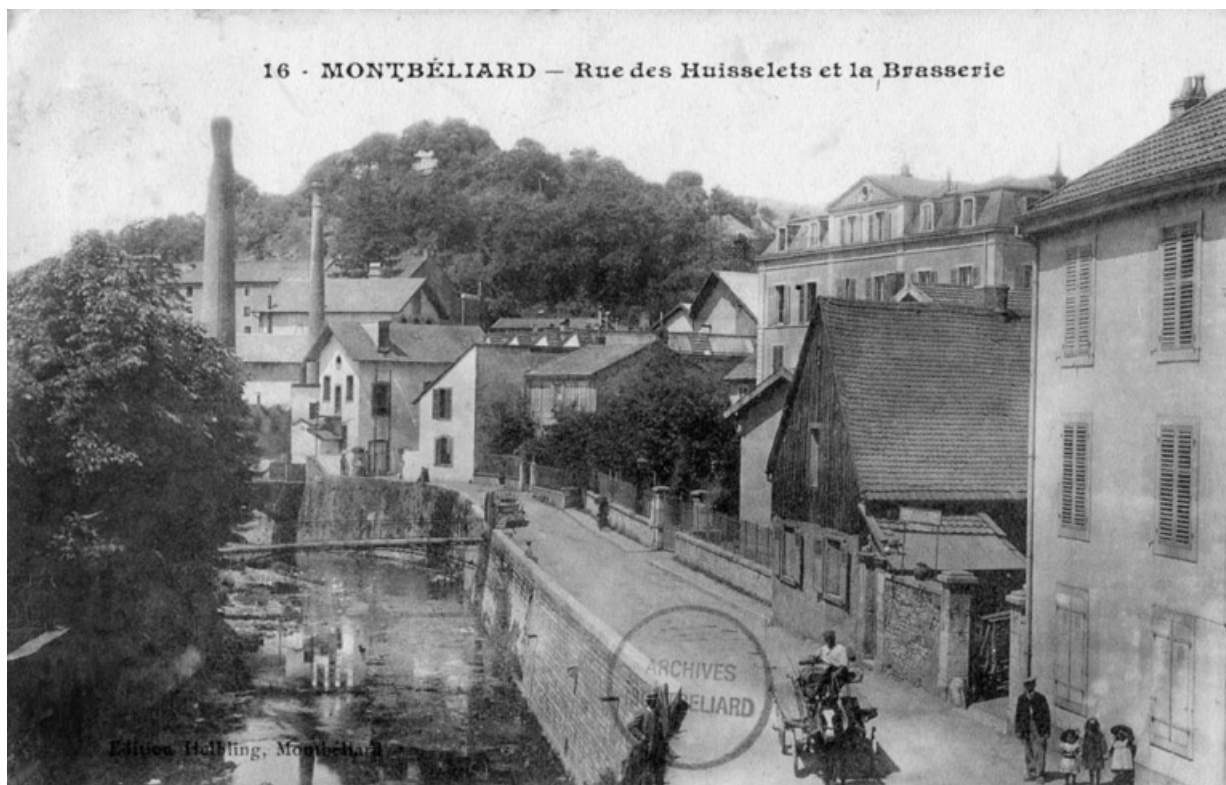
N° de l'illustration : 20122501564NUC2

Date : 2012

Auteur : Raphaël Favereaux (reproduction)

Reproduction soumise à autorisation du titulaire des droits d'exploitation

© Région Bourgogne-Franche-Comté, Inventaire du patrimoine



Montbéliard - Rue des Huissellets et la brasserie.

25, Montbéliard, 12 rue des Huissellets

Source :

Carte postale, édit. Helbling, Montbéliard, s.n, s.d. [fin 19e ou début 20e siècle]. Lieu de conservation : Archives communales, Montbéliard. Cote : 20Fi486

Lieu de conservation : Archives communales, Montbéliard - Cote du document : 20Fi486

N° de l'illustration : 20122501610NUC2

Date : 2012

Auteur : Raphaël Favereaux (reproduction)

Reproduction soumise à autorisation du titulaire des droits d'exploitation

© Région Bourgogne-Franche-Comté, Inventaire du patrimoine



Vue d'ensemble sur la rue des Huisselets.

25, Montbéliard, 12 rue des Huisselets

N° de l'illustration : 19862500007X

Date : 1986

Auteur : Yves Sancey

Reproduction soumise à autorisation du titulaire des droits d'exploitation

© Région Bourgogne-Franche-Comté, Inventaire du patrimoine



Façades sur la rue des Huisselets.

25, Montbéliard, 12 rue des Huisselets

N° de l'illustration : 19862500006X

Date : 1986

Auteur : Yves Sancey

Reproduction soumise à autorisation du titulaire des droits d'exploitation

© Région Bourgogne-Franche-Comté, Inventaire du patrimoine



Façades sur la rue des Huisselets.

25, Montbéliard, 12 rue des Huisselets

N° de l'illustration : 19862500008X

Date : 1986

Auteur : Yves Sancey

Reproduction soumise à autorisation du titulaire des droits d'exploitation

© Région Bourgogne-Franche-Comté, Inventaire du patrimoine



Vue d'ensemble sur l'angle nord-est.

25, Montbéliard, 12 rue des Huisselets

N° de l'illustration : 19862500003X

Date : 1986

Auteur : Yves Sancey

Reproduction soumise à autorisation du titulaire des droits d'exploitation

© Région Bourgogne-Franche-Comté, Inventaire du patrimoine



Corps de bâtiment sur rue, façade est.
25, Montbéliard, 12 rue des Huisselets

N° de l'illustration : 19862500004X

Date : 1986

Auteur : Yves Sancey

Reproduction soumise à autorisation du titulaire des droits d'exploitation

© Région Bourgogne-Franche-Comté, Inventaire du patrimoine



Corps de la grande salle, pignon est.
25, Montbéliard, 12 rue des Huisselets

N° de l'illustration : 19862500005X

Date : 1986

Auteur : Yves Sancey

Reproduction soumise à autorisation du titulaire des droits d'exploitation

© Région Bourgogne-Franche-Comté, Inventaire du patrimoine



Pignons, côté nord.

25, Montbéliard, 12 rue des Huisselets

N° de l'illustration : 19862500002X

Date : 1986

Auteur : Yves Sancey

Reproduction soumise à autorisation du titulaire des droits d'exploitation

© Région Bourgogne-Franche-Comté, Inventaire du patrimoine



Côtés nord et ouest.

25, Montbéliard, 12 rue des Huisselets

N° de l'illustration : 19862500001X

Date : 1986

Auteur : Yves Sancey

Reproduction soumise à autorisation du titulaire des droits d'exploitation

© Région Bourgogne-Franche-Comté, Inventaire du patrimoine



Premier étage, grande salle, côté ouest.

25, Montbéliard, 12 rue des Huisselets

N° de l'illustration : 19862500022X

Date : 1986

Auteur : Yves Sancey

Reproduction soumise à autorisation du titulaire des droits d'exploitation

© Région Bourgogne-Franche-Comté, Inventaire du patrimoine



Premier étage, grande salle, côté ouest.

25, Montbéliard, 12 rue des Huisselets

N° de l'illustration : 19862500019X

Date : 1986

Auteur : Yves Sancey

Reproduction soumise à autorisation du titulaire des droits d'exploitation

© Région Bourgogne-Franche-Comté, Inventaire du patrimoine



Premier étage, grande salle, côté ouest.

25, Montbéliard, 12 rue des Huisselets

N° de l'illustration : 19862500020X

Date : 1986

Auteur : Yves Sancey

Reproduction soumise à autorisation du titulaire des droits d'exploitation

© Région Bourgogne-Franche-Comté, Inventaire du patrimoine



Premier étage, grande salle, côté sud.

25, Montbéliard, 12 rue des Huisselets

N° de l'illustration : 19862500017X

Date : 1986

Auteur : Yves Sancey

Reproduction soumise à autorisation du titulaire des droits d'exploitation

© Région Bourgogne-Franche-Comté, Inventaire du patrimoine



Premier étage, grande salle, côté est.
25, Montbéliard, 12 rue des Huisselets

N° de l'illustration : 19862500021X

Date : 1986

Auteur : Yves Sancey

Reproduction soumise à autorisation du titulaire des droits d'exploitation

© Région Bourgogne-Franche-Comté, Inventaire du patrimoine



Rez-de-chaussée, sous la grande salle, pièce transversale à l'est.

25, Montbéliard, 12 rue des Huisselets

N° de l'illustration : 19862500010X

Date : 1986

Auteur : Yves Sancey

Reproduction soumise à autorisation du titulaire des droits d'exploitation

© Région Bourgogne-Franche-Comté, Inventaire du patrimoine



Rez-de-chaussée, sous la grande salle, une des 4 pièces parallèles.

25, Montbéliard, 12 rue des Huisselets

N° de l'illustration : 19862500012X

Date : 1986

Auteur : Yves Sancey

Reproduction soumise à autorisation du titulaire des droits d'exploitation

© Région Bourgogne-Franche-Comté, Inventaire du patrimoine



Rez-de-chaussée, sous la grande salle, une des 4 pièces parallèles.

25, Montbéliard, 12 rue des Huisselets

N° de l'illustration : 19862500011X

Date : 1986

Auteur : Yves Sancey

Reproduction soumise à autorisation du titulaire des droits d'exploitation

© Région Bourgogne-Franche-Comté, Inventaire du patrimoine



Rez-de-chaussée, salle des tonneaux.

25, Montbéliard, 12 rue des Huisselets

N° de l'illustration : 19862500009X

Date : 1986

Auteur : Yves Sancey

Reproduction soumise à autorisation du titulaire des droits d'exploitation

© Région Bourgogne-Franche-Comté, Inventaire du patrimoine



Premier étage, pièce à 1 vaisseau.

25, Montbéliard, 12 rue des Huisselets

N° de l'illustration : 19862500016X

Date : 1986

Auteur : Yves Sancey

Reproduction soumise à autorisation du titulaire des droits d'exploitation

© Région Bourgogne-Franche-Comté, Inventaire du patrimoine



Premier étage, pièce à 2 vaisseaux.

25, Montbéliard, 12 rue des Huisselets

N° de l'illustration : 19862500015X

Date : 1986

Auteur : Yves Sancey

Reproduction soumise à autorisation du titulaire des droits d'exploitation

© Région Bourgogne-Franche-Comté, Inventaire du patrimoine



Premier étage, escalier d'accès à la salle des cuves.

25, Montbéliard, 12 rue des Huisselets

N° de l'illustration : 19862500013X

Date : 1986

Auteur : Yves Sancey

Reproduction soumise à autorisation du titulaire des droits d'exploitation

© Région Bourgogne-Franche-Comté, Inventaire du patrimoine



Premier étage, salle des cuves.

25, Montbéliard, 12 rue des Huisselets

N° de l'illustration : 19862500014X

Date : 1986

Auteur : Yves Sancey

Reproduction soumise à autorisation du titulaire des droits d'exploitation

© Région Bourgogne-Franche-Comté, Inventaire du patrimoine



Bâtiments administratifs (?). Vue depuis le sud-ouest.

25, Montbéliard, 12 rue des Huisselets

N° de l'illustration : 20122501826NUC4A

Date : 2012

Auteur : Jérôme Mongreville

Reproduction soumise à autorisation du titulaire des droits d'exploitation

© Région Bourgogne-Franche-Comté, Inventaire du patrimoine



Bâtiments administratifs (?). Vue depuis le sud-est.
25, Montbéliard, 12 rue des Huisselets

N° de l'illustration : 20122501862NUC4A

Date : 2012

Auteur : Jérôme Mongreville

Reproduction soumise à autorisation du titulaire des droits d'exploitation

© Région Bourgogne-Franche-Comté, Inventaire du patrimoine