

PALAIS GRANVELLE, PUIS MUSÉE D'HISTOIRE, ACTUELLEMENT MUSÉE DU TEMPS

Bourgogne-Franche-Comté, Doubs
Besançon
îlot Granvelle

Dossier IA25000246 réalisé en 1996 revu en
2001

Auteur(s) : Christiane Roussel



Historique

Nicolas Perrenot de Granvelle achète sept parcelles entre 1531 et 1535 en plus d'une maison qu'il possède déjà sur les lieux pour permettre la construction de son palais qui démarre en 1533 et s'achève, pour le gros-oeuvre, en 1542 par l'érection d'une tour percée d'un passage voûté au-dessus de la ruelle des Carmes (aménagée en 1534, après cession par la Ville d'une bande de terrain pour faire ruelle le long du palais), permettant de relier le palais à l'église des Carmes, où Nicolas P. de Granvelle se fait aménager une chapelle funéraire en 1549. Des chronogrammes jalonnent la progression du chantier : celui de 1534 est gravé sur une fenêtre du rez-de-chaussée sur rue, ceux de 1539 et 1540 sur deux chapiteaux de la galerie sur cour. La devise en latin des Granvelle (ainsi l'ont voulu les dieux) est également apposée en rez-de-chaussée sur rue et sur un chapiteau de la galerie. Le monogramme IOA situé sur l'un des chapiteaux du premier étage sur cour a été interprété sans preuve comme le nom de l'architecte (Jacques Oyen Architecte). A la mort de Nicolas en 1550, le palais revient à son fils Thomas, puis passe par héritage à la famille de la Baume Saint-Amour qui le possédait en 1676 lorsque la Ville loue l'édifice pour y installer le gouverneur de Franche-Comté. En 1712, Charles-François de la Baume Saint-Amour le vend finalement à la Ville, alors qu'une partie de l'ancien verger avait déjà été cédé en 1710 au conseiller Belin pour y construire son hôtel (voir dossier : hôtel Belin, 47 rue Mégevand). Dans le courant du 18^e siècle, le palais outre des fonctions résidentielles a aussi abrité un théâtre à partir de 1728, puis en 1752 l'Académie des Sciences, Belles-Lettres et Arts et en 1756 l'école de dessin et l'académie de musique. En 1782, la tour reliant le palais au couvent des Carmes est détruite pour agrandir la ruelle des Carmes (actuelle rue de la Préfecture). En 1793, la Ville n'en ayant plus l'usage, revend le palais à des particuliers puis le rachète en 1863. Sa partie gauche comprenant communs, remises, écuries appelé "le petit Granvelle", qui avait été revendu par les acquéreurs du palais le 7 vendémiaire an 4, est progressivement détruit ou transformé dans le courant du 19^e siècle : le bâtiment sur rue est reconstruit au début du 19^e siècle pour servir d'habitation, les grandes écuries ayant été démolies en 1897 pour agrandir la promenade Granvelle (voir sous-dossier : jardin public dit Promenade Granvelle). Entre 1872 et 1890, l'architecte en chef des Monuments historiques, Edouard Bérard, restaure le palais et propose un projet de réhabilitation pour installer les musées de la Ville en complétant l'édifice primitif par deux ailes sur la rue de la Préfecture et la promenade Granvelle (projet non réalisé). En 1868, l'aile sud du palais où se trouvait l'ancienne orangerie est louée pour y implanter une brasserie. Celle-ci, achetée en 1932, est transformée, en 1933, par l'architecte en chef des Monuments historiques, Julien Polti. Dans la 2^{ème} moitié du 19^e siècle, une école de filles est érigée sur l'emprise d'une partie du petit Granvelle (voir sous-dossier : école primaire). En 1932, le long de la face latérale droite du palais, une banque est construite (voir sous-dossier : banque), en remplacement de corps de bâtiments disparates à usage d'habitation. A partir de 1950, le palais est converti en musée d'Histoire, puis transformé en musée du Temps à la fin du 20^e siècle. La première tranche de travaux achevée a permis la réouverture partielle des lieux en juin 2002.

Période(s) principale(s) : 2^e quart 16^e siècle

Période(s) secondaire(s) : 2^e moitié 19^e siècle / 1^{ère} moitié 20^e siècle

Dates : 1534 (porte la date) / 1539 (porte la date) / 1540 (porte la date)

Auteur(s) de l'oeuvre :

Édouard Bérard (architecte, attribution par travaux historiques), Julien Polti (architecte, attribution par travaux historiques)

Personne(s) liée(s) à l'histoire de l'œuvre :

Nicolas Perrenot de Granvelle (commanditaire, attribution par travaux historiques)

Description

Bâtie sur un sous-sol voûté en berceau, la partie principale du palais est constituée de quatre corps de bâtiment d'inégale hauteur disposés autour d'une cour entourée d'un portique surmonté d'une galerie, au centre de laquelle était située une fontaine (étudiée). Le corps de logis sur rue contenait la grande salle. Le passage d'entrée est voûté d'arêtes. Dans l'aile gauche se trouve l'escalier d'honneur, contenu dans une tour carrée engagée. Le dernier étage de celle-ci était occupé par un oratoire. Au rez-de-chaussée de l'aile sud était située l'orangerie donnant sur le jardin d'agrément prolongé par un verger, transformé en jardin public (étudié). Les annexes du palais, situées à sa gauche, étaient organisées autour de deux cours et comprenait deux corps de bâtiments parallèles, où étaient situés communs, remise, écurie prolongés côté jardin par une aile perpendiculaire abritant l'écurie principale, dite la grande écurie. Le puits dans la première cour, appuyé contre la face latérale gauche du palais, subsiste en partie. Dans le deuxième corps de bâtiment de la basse-cour a été installé un temps l'ancien théâtre de la Ville. Une banque (étudiée) est adossée contre la face latérale droite du palais. Une école primaire (étudiée) a été construite sur l'emprise de l'édifice à la frange de l'ancien jardin transformé en jardin public.

Éléments descriptifs

Murs : calcaire, pierre de taille, moellon

Toit : tuile plate

Étages : sous-sol, 2 étages carrés, étage de comble

Couvrement : voûte d'arêtes, voûte en berceau

Élévation : élévation ordonnancée

Escaliers : escalier dans-oeuvre, escalier tournant à retours sans jour, en maçonnerie; escalier dans-oeuvre, escalier en vis, en maçonnerie

Typologie : hôtel à cour centrale

Décor

Techniques : sculpture

Représentations : ordre dorique, ordre ionique, ordre composite, ordre corinthien, fronton, tête, ange, arabesque, candélabre, tête, pilastre, monogramme

Précision sur les représentations :

La façade sur rue est rythmée par des colonnes à ordres superposés doriques, ioniques et composites. Le portail d'entrée est encadré par deux colonnes corinthiennes. Les baies du rez-de-chaussée et du deuxième étage sont surmontées de frontons : triangulaires en bas, cintrés en haut, les appuis de fenêtres sont à ce niveau décorés de têtes d'anges. Les trois fenêtres du comble sont décorées de candélabres et de deux arabesques en forme de S encadrant un petit fronton cintré dans lequel est sculpté une tête en haut-relief. Les façades sur cour sont scandées au niveau de l'étage par des pilastres à chapiteaux ioniques, sur l'un desquels est situé le monogramme IOA, et les fenêtres surmontées de frontons triangulaires.

Sources documentaires

Documents figurés

- **Besançon : extrait du plan cadastral, 1974, section AN.**

Besançon : extrait du plan cadastral, 1974, section AN.

- **Plan du rez-de-chaussée d'après le relevé de Bérard en 1872.**

Plan du rez-de-chaussée d'après le relevé de Bérard en 1872. Dessin, fin du 20e siècle. In Dossier "Le palais Granvelle", s.d. [vers 1978].

Lieu de conservation : Musée du Temps, Besançon

- **Restitution photogrammétrique de l' élévation externe de la façade sud sur cour intérieure.**

Restitution photogrammétrique de l' élévation externe de la façade sud sur cour intérieure. Dessin original numérique, 2002, par Andry, Michel

Lieu de conservation : Région Bourgogne-Franche-Comté, service Inventaire et Patrimoine, Besançon- Cote du document : 20022500642NUC

- **Restitution photogrammétrique de l' élévation externe de la façade est sur rue.**

Restitution photogrammétrique de l'élévation externe de la façade est sur rue. Dessin original numérique, 2002, par Andry, Michel

Lieu de conservation : Région Bourgogne-Franche-Comté, Inventaire et Patrimoine, Besançon- Cote du document : 20022500555NUC

- **Restitution photogrammétrique de l'élévation de la façade est sur cour intérieure, avec coupe partielle.**

Restitution photogrammétrique de l'élévation de la façade est sur cour intérieure, avec coupe partielle. Dessin original numérique, 2002, par Andry, Michel

Lieu de conservation : Région Bourgogne-Franche-Comté, Inventaire et Patrimoine, Besançon- Cote du document : 20022500641NUC

- **Plan du rez-de-chaussée par Edouard Bérard.**

Plan du rez-de-chaussée par Edouard Bérard. Dessin avec réhaut d'aquarelle, 1872, par Bérard, Edouard (architecte)

Lieu de conservation : Ministère de la Culture, archives M.H.- Cote du document : D 6949

- **Plan du premier étage par Edouard Bérard.**

Plan du premier étage par Edouard Bérard. Dessin avec réhaut d'aquarelle, 1872, par Bérard, Edouard (architecte)

Lieu de conservation : Ministère de la Culture, archives M.H.- Cote du document : D 6949

- **Façade principale et coupe par Edouard Bérard.**

Façade principale et coupe par Edouard Bérard. Dessin aquarellé, 1872, par Bérard, Edouard (architecte)

Lieu de conservation : Ministère de la Culture, archives M.H.- Cote du document : D 6950

- **Façade principale : travée centrale par Edouard Bérard.**

Façade principale : travée centrale par Edouard Bérard. Dessin aquarellé, 1872, par Bérard, Edouard (architecte)

Lieu de conservation : Ministère de la Culture, archives M.H.- Cote du document : D 6952

- **Coupe longitudinale (proposition de restauration) par Edouard Bérard.**

Coupe longitudinale (proposition de restauration) par Edouard Bérard. Dessin aquarellé, 1872, par Bérard, Edouard (architecte)

Lieu de conservation : Ministère de la Culture, archives M.H.- Cote du document : D 6951

Bibliographie

- **Les sources documentaires sont consultables dans le dossier numérisé, accessible dans la rubrique "Informations complémentaires".**

Informations complémentaires

- **Voir le dossier initial numérisé :** <https://patrimoine.bourgognefranche-comte.fr/gtrudov/IA25000246/index.htm>
- **Palais Granvelle, actuellement Musée du Temps (site internet) :** <https://www.mdt.besancon.fr/>

Observations :

Remarquable dans son ensemble, ce palais à l'italienne à cour centrale possède un corps de logis sur rue doté d'une façade longue de 48 m à ordres superposés. L'escalier d'honneur dans-oeuvre, à retours sans jour en maçonnerie, a fait école localement puisque tous les hôtels du 16e siècle construits à Besançon à sa suite lui ont emprunté ce système distributif à l'exclusion de tout autre.

Éléments remarquables : élévation, escalier

Protection

classé MH : 1842

ensemble du palais : classement de 1842

Thématiques : demeures bisontines

Aire d'étude et canton : Besançon centre

Dénomination : palais

Parties constituantes non étudiées : oratoire, théâtre, communs, écurie, remise, brasserie, puits, orangerie, cour

© Région Bourgogne-Franche-Comté, Inventaire du patrimoine



Plan masse et de situation. Extrait du plan cadastral, 1974, section AN.
25, Besançon, 96 Grande Rue, lieudit : îlot Granvelle

Source :

Besançon : extrait du plan cadastral, 1974, section AN.

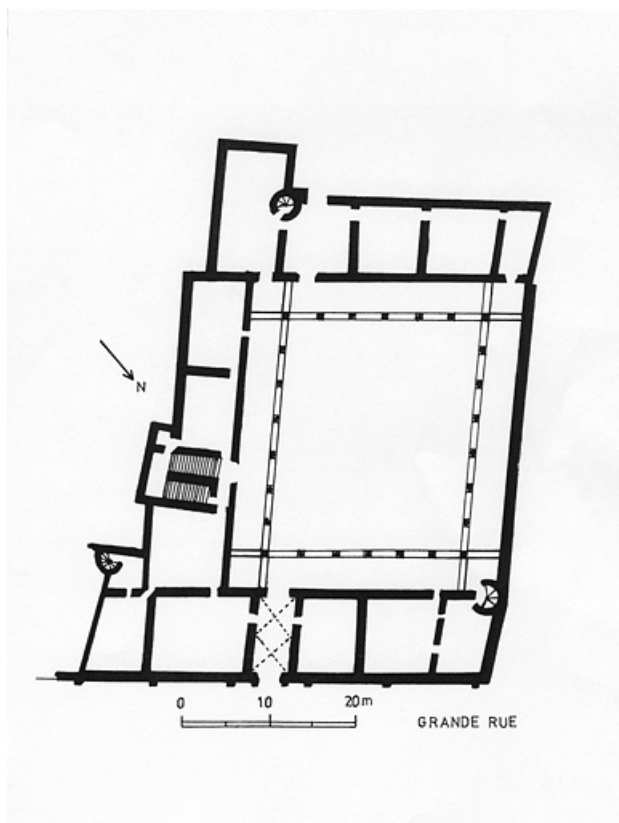
N° de l'illustration : 20072500067NUDA

Date : 2007

Auteur : André Céréza

Reproduction soumise à autorisation du titulaire des droits d'exploitation

© Région Bourgogne-Franche-Comté, Inventaire du patrimoine



Plan du rez-de-chaussée d'après le relevé de Bérard en 1872.

25, Besançon, 96 Grande Rue, lieudit : îlot Granvelle

Source :

Dessin, fin du 20e siècle. Dans : Musée historique de Besançon : dossier "Le palais Granvelle", s.d. (vers 1978).

Lieu de conservation : Musée historique de Besançon : dossier "Le palais Granvelle", s.d. (vers 1978).

Lieu de conservation : Musée du Temps, Besançon

N° de l'illustration : 20092501247NUC2A

Date : 2009

Auteur : Yves Sancey

Reproduction soumise à autorisation du titulaire des droits d'exploitation

© Région Bourgogne-Franche-Comté, Inventaire du Patrimoine



Restitution photogrammétrique de l' élévation externe de la façade est sur rue.
25, Besançon, 96 Grande Rue, lieudit : îlot Granvelle

Source :

Dessin original numérique, 2002, par Andry, Michel. Lieu de conservation : Région Bourgogne-Franche-Comté, service Inventaire et Patrimoine, Besançon. Cote : 20022500555NUC

Lieu de conservation : Région Bourgogne-Franche-Comté, Inventaire et Patrimoine, Besançon - Cote du document : 20022500555NUC

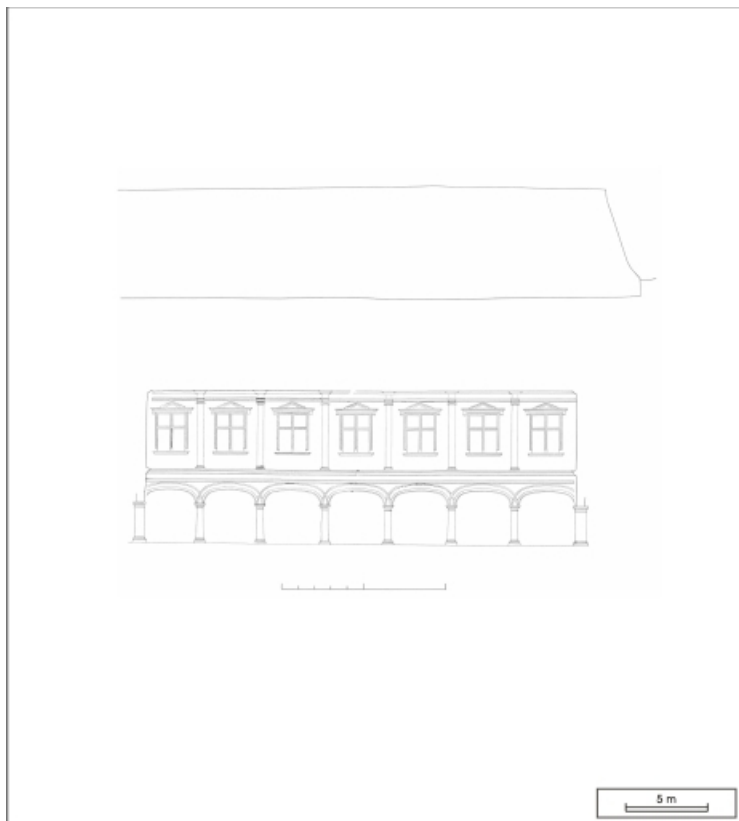
N° de l'illustration : 20092501242NUD

Date : 2009

Auteur : André Céréza

Reproduction soumise à autorisation du titulaire des droits d'exploitation

© Région Bourgogne-Franche-Comté, Inventaire du patrimoine



Restitution photogrammétrique de l' élévation externe de la façade sud sur cour intérieure.

25, Besançon, 96 Grande Rue, lieudit : îlot Granvelle

Source :

Dessin original numérique, 2002, par Andry, Michel. Lieu de conservation : Région Bourgogne-Franche-Comté, service Inventaire et Patrimoine, Besançon. Cote : 20022500642NUC

Lieu de conservation : Région Bourgogne-Franche-Comté, service Inventaire et Patrimoine, Besançon - Cote du document : 20022500642NUC

N° de l'illustration : 20092501243NUD

Date : 2009

Auteur : André Céréza

Reproduction soumise à autorisation du titulaire des droits d'exploitation

© Région Bourgogne-Franche-Comté, Inventaire du patrimoine



Restitution photogrammétrique de l' élévation de la façade est sur cour intérieure, avec coupe partielle.

25, Besançon, 96 Grande Rue, lieudit : îlot Granvelle

Source :

Dessin original numérique, 2002, par Andry, Michel. Lieu de conservation : Région Bourgogne-Franche-Comté, service Inventaire et Patrimoine, Besançon. Cote : 20022500641NUC

Lieu de conservation : Région Bourgogne-Franche-Comté, Inventaire et Patrimoine, Besançon - Cote du document : 20022500641NUC

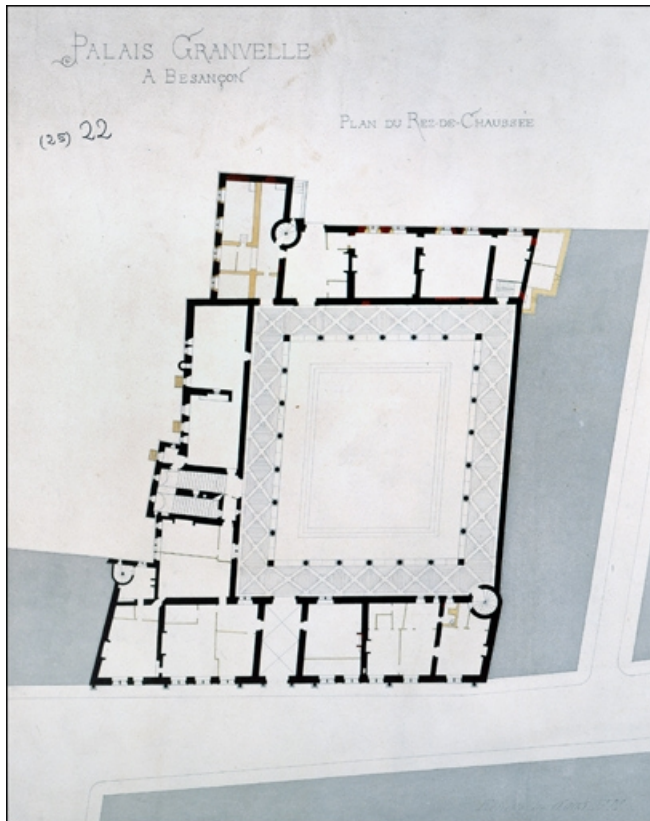
N° de l'illustration : 20092501244NUD

Date : 2009

Auteur : André Céréza

Reproduction soumise à autorisation du titulaire des droits d'exploitation

© Région Bourgogne-Franche-Comté, Inventaire du patrimoine



Plan du rez-de-chaussée.

25, Besançon, 96 Grande Rue, lieudit : îlot Granvelle

Source :

Dessin avec réhaut d'aquarelle, 1872, par Bérard, Edouard (architecte). Lieu de conservation : Ministère de la Culture, archives M.H. Cote : D 6949

Lieu de conservation : Ministère de la Culture, archives M.H. - Cote du document : D 6949

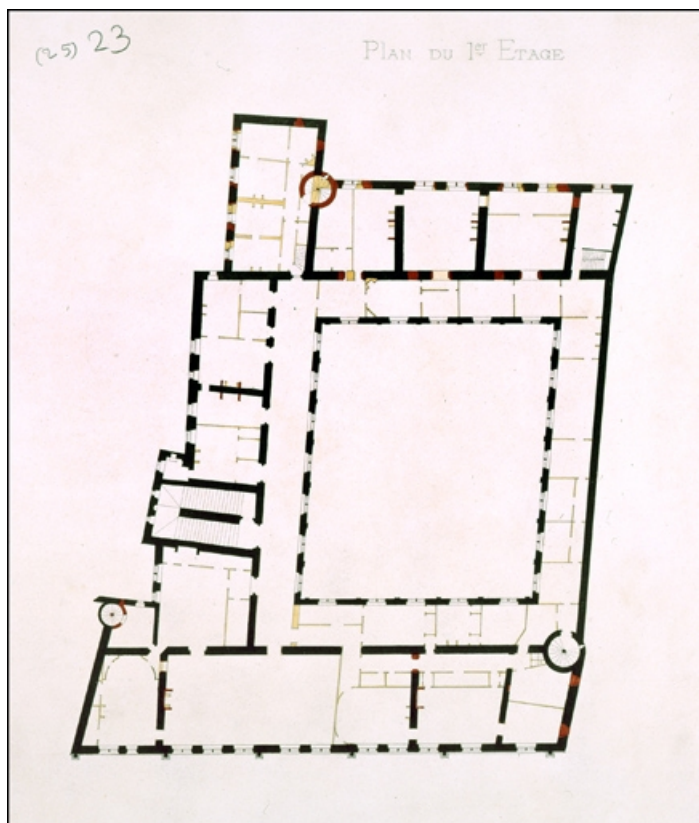
N° de l'illustration : 19782500551VA

Date : 1978

Auteur : Yves Sancey

Reproduction soumise à autorisation du titulaire des droits d'exploitation

© Région Bourgogne-Franche-Comté, Inventaire du Patrimoine



Plan du premier étage.

25, Besançon, 96 Grande Rue, lieudit : îlot Granvelle

Source :

Dessin avec réhaut d'aquarelle, 1872, par Bérard, Edouard (architecte). Lieu de conservation : Ministère de la Culture, archives M.H. Cote : D 6949

Lieu de conservation : Ministère de la Culture, archives M.H. - Cote du document : D 6949

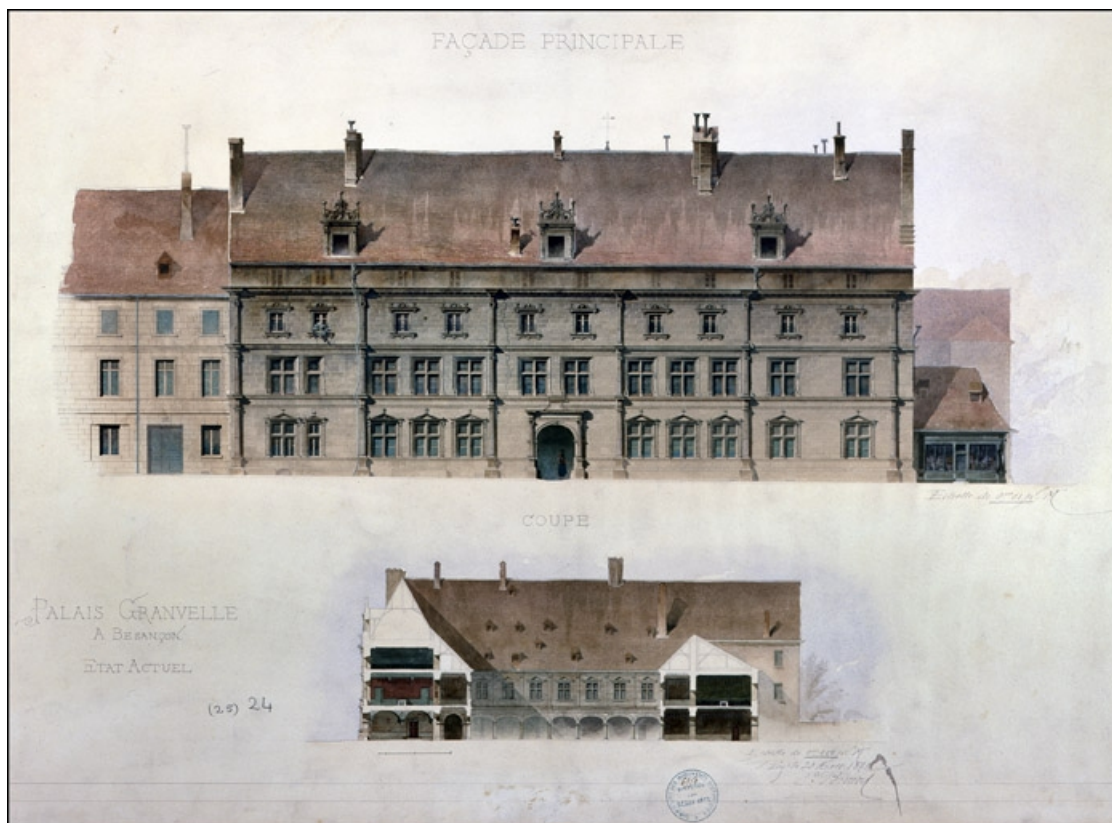
N° de l'illustration : 19782500552VA

Date : 1978

Auteur : Yves Sancey

Reproduction soumise à autorisation du titulaire des droits d'exploitation

© Région Bourgogne-Franche-Comté, Inventaire du Patrimoine



Façade principale et coupe.

25, Besançon, 96 Grande Rue, lieudit : îlot Granvelle

Source :

Dessin aquarellé, 1872, par Bérard, Edouard (architecte). Lieu de conservation : Ministère de la Culture, archives

M.H. Cote : D 6950

Lieu de conservation : Ministère de la Culture, archives M.H. - Cote du document : D 6950

N° de l'illustration : 19782500553VA

Date : 1978

Auteur : Yves Sancey

Reproduction soumise à autorisation du titulaire des droits d'exploitation

© Région Bourgogne-Franche-Comté, Inventaire du Patrimoine



Façade principale : travée centrale.

25, Besançon, 96 Grande Rue, lieudit : îlot Granvelle

Source :

Dessin aquarellé, 1872, par Bérard, Edouard (architecte). Lieu de conservation : Ministère de la Culture, archives

M.H. Cote : D 6952

Lieu de conservation : Ministère de la Culture, archives M.H. - Cote du document : D 6952

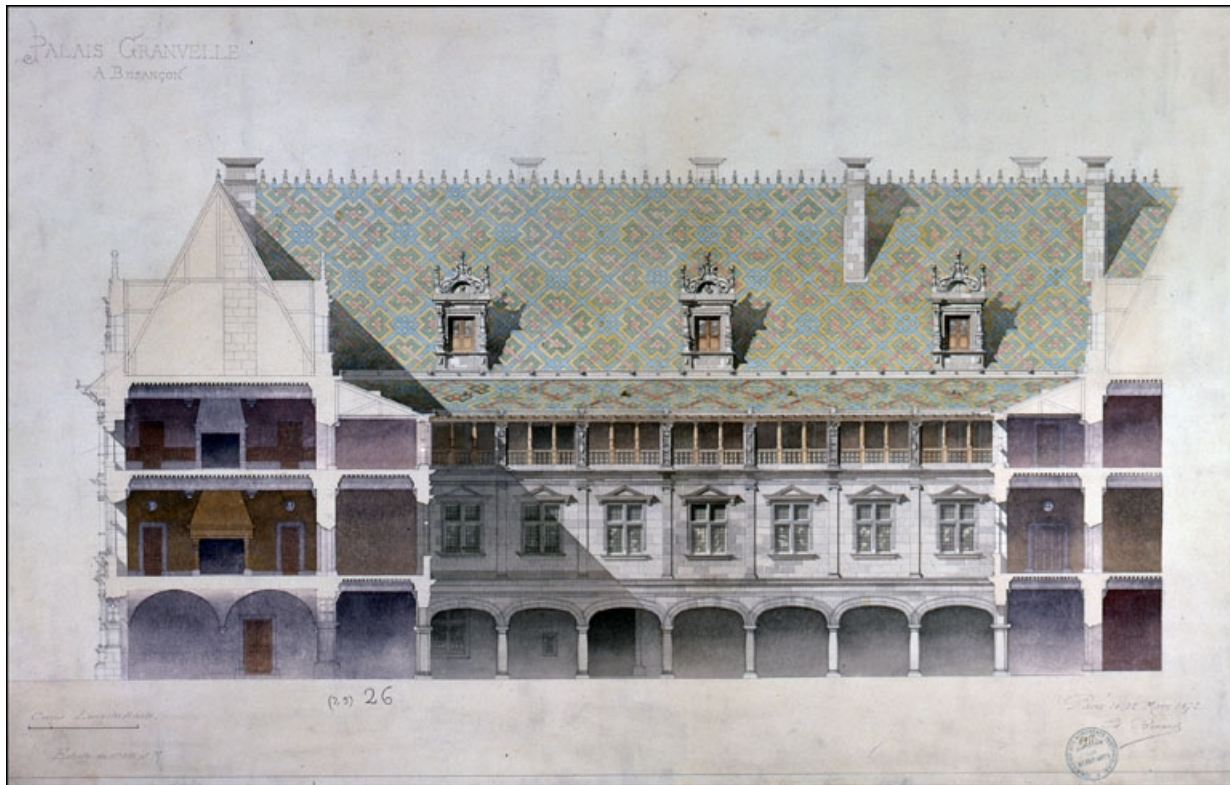
N° de l'illustration : 19782500554VA

Date : 1978

Auteur : Yves Sancey

Reproduction soumise à autorisation du titulaire des droits d'exploitation

© Région Bourgogne-Franche-Comté, Inventaire du Patrimoine



Coupe longitudinale (proposition de restauration).

25, Besançon, 96 Grande Rue, lieudit : îlot Granvelle

Source :

Dessin aquarellé, 1872, par Bérard, Edouard (architecte). Lieu de conservation : Ministère de la Culture, archives

M.H. Cote : D 6951

Lieu de conservation : Ministère de la Culture, archives M.H. - Cote du document : D 6951

N° de l'illustration : 19782500555VA

Date : 1978

Auteur : Yves Sancey

Reproduction soumise à autorisation du titulaire des droits d'exploitation

© Région Bourgogne-Franche-Comté, Inventaire du Patrimoine



Façade principale, de trois quarts gauche.

25, Besançon, 96 Grande Rue, lieudit : îlot Granvelle

N° de l'illustration : 20092500985NUC2A

Date : 2009

Auteur : Yves Sancey

Reproduction soumise à autorisation du titulaire des droits d'exploitation

© Région Bourgogne-Franche-Comté, Inventaire du Patrimoine



Façade principale, de trois quarts gauche : vue rapprochée.

25, Besançon, 96 Grande Rue, lieudit : îlot Granvelle

N° de l'illustration : 20092500986NUC2A

Date : 2009

Auteur : Yves Sancey

Reproduction soumise à autorisation du titulaire des droits d'exploitation

© Région Bourgogne-Franche-Comté, Inventaire du Patrimoine



Façade principale : détail de la travée centrale.

25, Besançon, 96 Grande Rue, lieudit : îlot Granvelle

N° de l'illustration : 20092500987NUC2A

Date : 2009

Auteur : Yves Sancey

Reproduction soumise à autorisation du titulaire des droits d'exploitation

© Région Bourgogne-Franche-Comté, Inventaire du Patrimoine



Façade principale : détail du portail d'entrée.

25, Besançon, 96 Grande Rue, lieudit : îlot Granvelle

N° de l'illustration : 20092500988NUC2A

Date : 2009

Auteur : Yves Sancey

Reproduction soumise à autorisation du titulaire des droits d'exploitation

© Région Bourgogne-Franche-Comté, Inventaire du Patrimoine



Façade principale : détail d'une partie du rez-de-chaussée à gauche du portail d'entrée.

25, Besançon, 96 Grande Rue, lieudit : îlot Granvelle

N° de l'illustration : 20092500989NUC2A

Date : 2009

Auteur : Yves Sancey

Reproduction soumise à autorisation du titulaire des droits d'exploitation

© Région Bourgogne-Franche-Comté, Inventaire du Patrimoine



Façade principale : détail d'une partie du rez-de-chaussée à droite du portail d'entrée.

25, Besançon, 96 Grande Rue, lieudit : îlot Granvelle

N° de l'illustration : 20092500990NUC2A

Date : 2009

Auteur : Yves Sancey

Reproduction soumise à autorisation du titulaire des droits d'exploitation

© Région Bourgogne-Franche-Comté, Inventaire du Patrimoine



Façade principale : détail du fronton d'une fenêtre du rez-de-chaussée portant la devise des Granvelle.
25, Besançon, 96 Grande Rue, lieudit : îlot Granvelle

N° de l'illustration : 20092500991NUC2A

Date : 2009

Auteur : Yves Sancey

Reproduction soumise à autorisation du titulaire des droits d'exploitation

© Région Bourgogne-Franche-Comté, Inventaire du Patrimoine



Façade principale : détail de deux chapiteaux encadrant les fenêtres du rez-de-chaussée.

25, Besançon, 96 Grande Rue, lieudit : îlot Granvelle

N° de l'illustration : 20092501002NUC2A

Date : 2009

Auteur : Yves Sancey

Reproduction soumise à autorisation du titulaire des droits d'exploitation

© Région Bourgogne-Franche-Comté, Inventaire du Patrimoine



Façade principale : détail de la travée centrale à partir de l'arc du portail.

25, Besançon, 96 Grande Rue, lieudit : îlot Granvelle

N° de l'illustration : 20092501003NUC2A

Date : 2009

Auteur : Yves Sancey

Reproduction soumise à autorisation du titulaire des droits d'exploitation

© Région Bourgogne-Franche-Comté, Inventaire du Patrimoine



Arc du portail d'entrée : détail de l'intrados décoré de têtes d'anges, depuis l'extérieur.

25, Besançon, 96 Grande Rue, lieudit : îlot Granvelle

N° de l'illustration : 20092500994NUC2A

Date : 2009

Auteur : Yves Sancey

Reproduction soumise à autorisation du titulaire des droits d'exploitation

© Région Bourgogne-Franche-Comté, Inventaire du Patrimoine



Arc du portail d'entrée : détail de l'intrados décoré de têtes d'anges, depuis le passage cocher.

25, Besançon, 96 Grande Rue, lieudit : îlot Granvelle

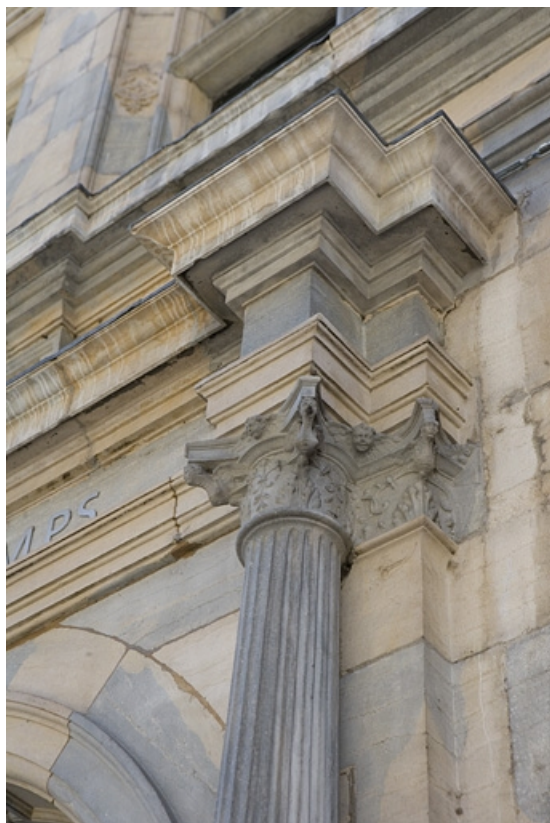
N° de l'illustration : 20092500993NUC2A

Date : 2009

Auteur : Yves Sancey

Reproduction soumise à autorisation du titulaire des droits d'exploitation

© Région Bourgogne-Franche-Comté, Inventaire du Patrimoine



Façade principale : détail du chapiteau d'une colonne encadrant le portail d'entrée, vue éloignée.

25, Besançon, 96 Grande Rue, lieudit : îlot Granvelle

N° de l'illustration : 20092501001NUC2A

Date : 2009

Auteur : Yves Sancey

Reproduction soumise à autorisation du titulaire des droits d'exploitation

© Région Bourgogne-Franche-Comté, Inventaire du Patrimoine



Façade principale : détail du chapiteau d'une colonne encadrant le portail d'entrée, vue rapprochée.

25, Besançon, 96 Grande Rue, lieudit : îlot Granvelle

N° de l'illustration : 20092501000NUC2A

Date : 2009

Auteur : Yves Sancey

Reproduction soumise à autorisation du titulaire des droits d'exploitation

© Région Bourgogne-Franche-Comté, Inventaire du Patrimoine



Façade principale : détail de deux colonnes ionique et composite superposées, en contre-plongée.

25, Besançon, 96 Grande Rue, lieudit : îlot Granvelle

N° de l'illustration : 20092500996NUC2A

Date : 2009

Auteur : Yves Sancey

Reproduction soumise à autorisation du titulaire des droits d'exploitation

© Région Bourgogne-Franche-Comté, Inventaire du Patrimoine



Façade principale : détail de deux colonnes ionique et composite superposées, en contre-plongée.
25, Besançon, 96 Grande Rue, lieudit : îlot Granvelle

N° de l'illustration : 20092500995NUC2A

Date : 2009

Auteur : Yves Sancey

Reproduction soumise à autorisation du titulaire des droits d'exploitation

© Région Bourgogne-Franche-Comté, Inventaire du Patrimoine



Façade principale : détail de deux chapiteaux ionique et composite, en contre-plongée.

25, Besançon, 96 Grande Rue, lieudit : îlot Granvelle

N° de l'illustration : 20092500998NUC2A

Date : 2009

Auteur : Yves Sancey

Reproduction soumise à autorisation du titulaire des droits d'exploitation

© Région Bourgogne-Franche-Comté, Inventaire du Patrimoine



Façade principale : détail d'un chapiteau ionique, en contre-plongée.

25, Besançon, 96 Grande Rue, lieudit : îlot Granvelle

N° de l'illustration : 20092500997NUC2A

Date : 2009

Auteur : Yves Sancey

Reproduction soumise à autorisation du titulaire des droits d'exploitation

© Région Bourgogne-Franche-Comté, Inventaire du Patrimoine



Façade principale : détail de deux fenêtres du deuxième étage.

25, Besançon, 96 Grande Rue, lieudit : îlot Granvelle

N° de l'illustration : 20092500999NUC2A

Date : 2009

Auteur : Yves Sancey

Reproduction soumise à autorisation du titulaire des droits d'exploitation

© Région Bourgogne-Franche-Comté, Inventaire du Patrimoine



Détail d'une lucarne.

25, Besançon, 96 Grande Rue, lieudit : îlot Granvelle

N° de l'illustration : 20092501248NUC2A

Date : 2009

Auteur : Yves Sancey

Reproduction soumise à autorisation du titulaire des droits d'exploitation

© Région Bourgogne-Franche-Comté, Inventaire du Patrimoine



Vue d'ensemble en plongée depuis la rue de la Préfecture.

25, Besançon, 96 Grande Rue, lieudit : îlot Granvelle

N° de l'illustration : 20092500978NUC2A

Date : 2009

Auteur : Yves Sancey

Reproduction soumise à autorisation du titulaire des droits d'exploitation

© Région Bourgogne-Franche-Comté, Inventaire du Patrimoine



Vue d'ensemble de la façade postérieure.

25, Besançon, 96 Grande Rue, lieudit : îlot Granvelle

N° de l'illustration : 20092500979NUC2A

Date : 2009

Auteur : Yves Sancey

Reproduction soumise à autorisation du titulaire des droits d'exploitation

© Région Bourgogne-Franche-Comté, Inventaire du Patrimoine



Vue d'ensemble de la brasserie contre la façade postérieure, de trois quarts droit.

25, Besançon, 96 Grande Rue, lieudit : îlot Granvelle

N° de l'illustration : 20092500980NUC2A

Date : 2009

Auteur : Yves Sancey

Reproduction soumise à autorisation du titulaire des droits d'exploitation

© Région Bourgogne-Franche-Comté, Inventaire du Patrimoine



Façade postérieure : détail d'un cadran solaire en métal.

25, Besançon, 96 Grande Rue, lieudit : îlot Granvelle

N° de l'illustration : 20092500984NUC2A

Date : 2009

Auteur : Yves Sancey

Reproduction soumise à autorisation du titulaire des droits d'exploitation

© Région Bourgogne-Franche-Comté, Inventaire du Patrimoine



Vue d'ensemble de la façade latérale gauche donnant sur l'ancienne cour des communs.

25, Besançon, 96 Grande Rue, lieudit : îlot Granvelle

N° de l'illustration : 20092500981NUC2A

Date : 2009

Auteur : Yves Sancey

Reproduction soumise à autorisation du titulaire des droits d'exploitation

© Région Bourgogne-Franche-Comté, Inventaire du Patrimoine



Façade latérale gauche : puits donnant sur l'ancienne cour des communs.
25, Besançon, 96 Grande Rue, lieudit : îlot Granvelle

N° de l'illustration : 20092500982NUC2A

Date : 2009

Auteur : Yves Sancey

Reproduction soumise à autorisation du titulaire des droits d'exploitation

© Région Bourgogne-Franche-Comté, Inventaire du Patrimoine



Façade latérale gauche : détail d'un élément horizontal en ferronnerie non identifié.

25, Besançon, 96 Grande Rue, lieudit : îlot Granvelle

N° de l'illustration : 20092500983NUC2A

Date : 2009

Auteur : Yves Sancey

Reproduction soumise à autorisation du titulaire des droits d'exploitation

© Région Bourgogne-Franche-Comté, Inventaire du Patrimoine



Immeuble du XIXe siècle à l'emplacement des anciens communs du palais, dits "le petit Granvelle".
25, Besançon, 96 Grande Rue, lieudit : îlot Granvelle

N° de l'illustration : 20092500234NUC2A

Date : 2009

Auteur : Yves Sancey

Reproduction soumise à autorisation du titulaire des droits d'exploitation

© Région Bourgogne-Franche-Comté, Inventaire du Patrimoine



Vue d'ensemble de la façade sur cour du corps de bâtiment gauche.

25, Besançon, 96 Grande Rue, lieudit : îlot Granvelle

N° de l'illustration : 20092501017NUC2A

Date : 2009

Auteur : Yves Sancey

Reproduction soumise à autorisation du titulaire des droits d'exploitation

© Région Bourgogne-Franche-Comté, Inventaire du Patrimoine



Toit de l'aile gauche avec celui de l'escalier.

25, Besançon, 96 Grande Rue, lieudit : îlot Granvelle

N° de l'illustration : 20092501029NUC2A

Date : 2009

Auteur : Yves Sancey

Reproduction soumise à autorisation du titulaire des droits d'exploitation

© Région Bourgogne-Franche-Comté, Inventaire du Patrimoine



Toit de l'aile gauche.

25, Besançon, 96 Grande Rue, lieudit : îlot Granvelle

N° de l'illustration : 20092501031NUC2A

Date : 2009

Auteur : Yves Sancey

Reproduction soumise à autorisation du titulaire des droits d'exploitation

© Région Bourgogne-Franche-Comté, Inventaire du Patrimoine



Vue d'ensemble des bâtiments depuis le fond de la cour.

25, Besançon, 96 Grande Rue, lieudit : îlot Granvelle

N° de l'illustration : 20092501019NUC2A

Date : 2009

Auteur : Yves Sancey

Reproduction soumise à autorisation du titulaire des droits d'exploitation

© Région Bourgogne-Franche-Comté, Inventaire du Patrimoine



Vue d'ensemble des bâtiments depuis le l'angle ouest de la galerie.

25, Besançon, 96 Grande Rue, lieudit : îlot Granvelle

N° de l'illustration : 20092501018NUC2A

Date : 2009

Auteur : Yves Sancey

Reproduction soumise à autorisation du titulaire des droits d'exploitation

© Région Bourgogne-Franche-Comté, Inventaire du Patrimoine



Vue d'ensemble des bâtiments sur cour depuis le sud.

25, Besançon, 96 Grande Rue, lieu dit : îlot Granvelle

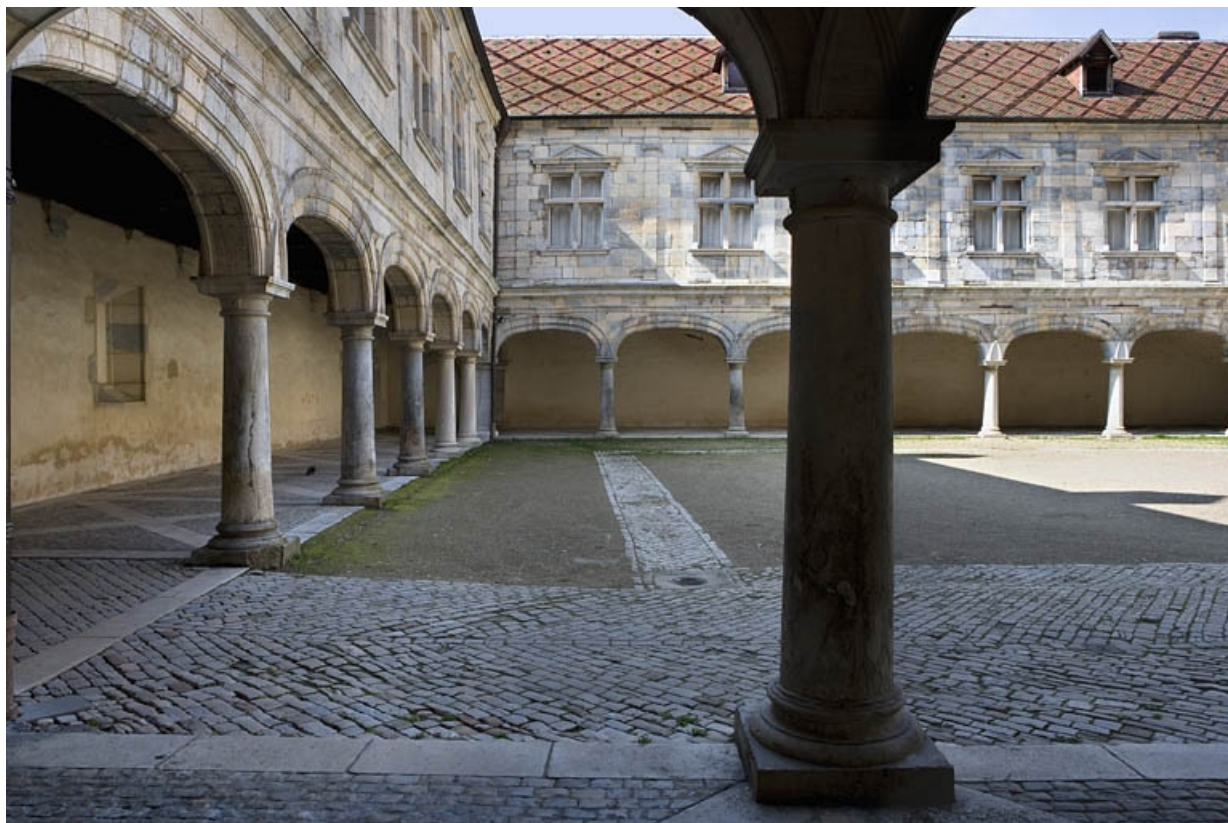
N° de l'illustration : 20092501016NUC2A

Date : 2009

Auteur : Yves Sancey

Reproduction soumise à autorisation du titulaire des droits d'exploitation

© Région Bourgogne-Franche-Comté, Inventaire du Patrimoine



Vue de l'aile nord-ouest depuis le portique sud-est.

25, Besançon, 96 Grande Rue, lieudit : îlot Granvelle

N° de l'illustration : 20092501004NUC2A

Date : 2009

Auteur : Yves Sancey

Reproduction soumise à autorisation du titulaire des droits d'exploitation

© Région Bourgogne-Franche-Comté, Inventaire du Patrimoine



Vue de la galerie et de la cour depuis l'angle ouest.

25, Besançon, 96 Grande Rue, lieudit : îlot Granvelle

N° de l'illustration : 20092501012NUC2A

Date : 2009

Auteur : Yves Sancey

Reproduction soumise à autorisation du titulaire des droits d'exploitation

© Région Bourgogne-Franche-Comté, Inventaire du Patrimoine



Vue du portail d'entrée sur rue depuis le portail donnant sur l'ancien jardin.

25, Besançon, 96 Grande Rue, lieudit : îlot Granvelle

N° de l'illustration : 20092501010NUC2A

Date : 2009

Auteur : Yves Sancey

Reproduction soumise à autorisation du titulaire des droits d'exploitation

© Région Bourgogne-Franche-Comté, Inventaire du Patrimoine



Vue du portique et du portail donnant sur l'ancien jardin depuis l'entrée de la cour.

25, Besançon, 96 Grande Rue, lieudit : îlot Granvelle

N° de l'illustration : 20092501007NUC2A

Date : 2009

Auteur : Yves Sancey

Reproduction soumise à autorisation du titulaire des droits d'exploitation

© Région Bourgogne-Franche-Comté, Inventaire du Patrimoine



Vue du portail donnant sur l'ancien jardin depuis l'entrée de la cour.

25, Besançon, 96 Grande Rue, lieudit : îlot Granvelle

N° de l'illustration : 20092501009NUC2A

Date : 2009

Auteur : Yves Sancey

Reproduction soumise à autorisation du titulaire des droits d'exploitation

© Région Bourgogne-Franche-Comté, Inventaire du Patrimoine



Vue de la cour depuis l'angle est du portique.

25, Besançon, 96 Grande Rue, lieudit : îlot Granvelle

N° de l'illustration : 20092501005NUC2A

Date : 2009

Auteur : Yves Sancey

Reproduction soumise à autorisation du titulaire des droits d'exploitation

© Région Bourgogne-Franche-Comté, Inventaire du Patrimoine



Vue du portique depuis le portail d'entrée.

25, Besançon, 96 Grande Rue, lieudit : îlot Granvelle

N° de l'illustration : 20092501006NUC2A

Date : 2009

Auteur : Yves Sancey

Reproduction soumise à autorisation du titulaire des droits d'exploitation

© Région Bourgogne-Franche-Comté, Inventaire du Patrimoine



Vue de l'arcature du portique depuis le sud.

25, Besançon, 96 Grande Rue, lieudit : îlot Granvelle

N° de l'illustration : 20092501008NUC2A

Date : 2009

Auteur : Yves Sancey

Reproduction soumise à autorisation du titulaire des droits d'exploitation

© Région Bourgogne-Franche-Comté, Inventaire du Patrimoine



Détail de l'angle sud du portique depuis le nord-ouest.

25, Besançon, 96 Grande Rue, lieudit : îlot Granvelle

N° de l'illustration : 20092501026NUC2A

Date : 2009

Auteur : Yves Sancey

Reproduction soumise à autorisation du titulaire des droits d'exploitation

© Région Bourgogne-Franche-Comté, Inventaire du Patrimoine



Détail du portique sud-ouest depuis le nord-ouest.
25, Besançon, 96 Grande Rue, lieudit : îlot Granvelle

N° de l'illustration : 20092501027NUC2A

Date : 2009

Auteur : Yves Sancey

Reproduction soumise à autorisation du titulaire des droits d'exploitation

© Région Bourgogne-Franche-Comté, Inventaire du Patrimoine



Vue d'une partie de la galerie nord-est.

25, Besançon, 96 Grande Rue, lieudit : îlot Granvelle

N° de l'illustration : 20092501015NUC2A

Date : 2009

Auteur : Yves Sancey

Reproduction soumise à autorisation du titulaire des droits d'exploitation

© Région Bourgogne-Franche-Comté, Inventaire du Patrimoine



Vue de la cour et de la galerie depuis celle du nord-est.

25, Besançon, 96 Grande Rue, lieudit : îlot Granvelle

N° de l'illustration : 20092501013NUC2A

Date : 2009

Auteur : Yves Sancey

Reproduction soumise à autorisation du titulaire des droits d'exploitation

© Région Bourgogne-Franche-Comté, Inventaire du Patrimoine



Détail de l'extrémité du portique nord-est.

25, Besançon, 96 Grande Rue, lieudit : îlot Granvelle

N° de l'illustration : 20092501024NUC2A

Date : 2009

Auteur : Yves Sancey

Reproduction soumise à autorisation du titulaire des droits d'exploitation

© Région Bourgogne-Franche-Comté, Inventaire du Patrimoine



Détail d'une porte d'un escalier en vis dans l'angle nord du portique.

25, Besançon, 96 Grande Rue, lieudit : îlot Granvelle

N° de l'illustration : 20092501023NUC2A

Date : 2009

Auteur : Yves Sancey

Reproduction soumise à autorisation du titulaire des droits d'exploitation

© Région Bourgogne-Franche-Comté, Inventaire du Patrimoine



Vue d'ensemble de la galerie nord-est.

25, Besançon, 96 Grande Rue, lieudit : îlot Granvelle

N° de l'illustration : 20092501014NUC2A

Date : 2009

Auteur : Yves Sancey

Reproduction soumise à autorisation du titulaire des droits d'exploitation

© Région Bourgogne-Franche-Comté, Inventaire du Patrimoine



Vue de la galerie sud-ouest depuis le portail donnant sur l'ancien jardin.

25, Besançon, 96 Grande Rue, lieudit : îlot Granvelle

N° de l'illustration : 20092501011NUC2A

Date : 2009

Auteur : Yves Sancey

Reproduction soumise à autorisation du titulaire des droits d'exploitation

© Région Bourgogne-Franche-Comté, Inventaire du Patrimoine



Vue de l'angle ouest du portique.

25, Besançon, 96 Grande Rue, lieudit : îlot Granvelle

N° de l'illustration : 20092501034NUC2A

Date : 2009

Auteur : Yves Sancey

Reproduction soumise à autorisation du titulaire des droits d'exploitation

© Région Bourgogne-Franche-Comté, Inventaire du Patrimoine



Détail de l'angle ouest du portique.

25, Besançon, 96 Grande Rue, lieudit : îlot Granvelle

N° de l'illustration : 20092501025NUC2A

Date : 2009

Auteur : Yves Sancey

Reproduction soumise à autorisation du titulaire des droits d'exploitation

© Région Bourgogne-Franche-Comté, Inventaire du Patrimoine



Détail du plafond à la française du portique.

25, Besançon, 96 Grande Rue, lieudit : îlot Granvelle

N° de l'illustration : 20092501028NUC2A

Date : 2009

Auteur : Yves Sancey

Reproduction soumise à autorisation du titulaire des droits d'exploitation

© Région Bourgogne-Franche-Comté, Inventaire du Patrimoine



Détail d'un chapiteau du portique, de face.

25, Besançon, 96 Grande Rue, lieudit : îlot Granvelle

N° de l'illustration : 20092501021NUC2A

Date : 2009

Auteur : Yves Sancey

Reproduction soumise à autorisation du titulaire des droits d'exploitation

© Région Bourgogne-Franche-Comté, Inventaire du Patrimoine



Détail d'un chapiteau du portique, de trois quarts.
25, Besançon, 96 Grande Rue, lieudit : îlot Granvelle

N° de l'illustration : 20092501022NUC2A

Date : 2009

Auteur : Yves Sancey

Reproduction soumise à autorisation du titulaire des droits d'exploitation

© Région Bourgogne-Franche-Comté, Inventaire du Patrimoine



Portique : détail d'un chapiteau et de son tailloir.
25, Besançon, 96 Grande Rue, lieudit : îlot Granvelle

N° de l'illustration : 20092501033NUC2A

Date : 2009

Auteur : Yves Sancey

Reproduction soumise à autorisation du titulaire des droits d'exploitation

© Région Bourgogne-Franche-Comté, Inventaire du Patrimoine



Détail du décor sous le tailloir d'un chapiteau du portique.

25, Besançon, 96 Grande Rue, lieudit : îlot Granvelle

N° de l'illustration : 20092501032NUC2A

Date : 2009

Auteur : Yves Sancey

Reproduction soumise à autorisation du titulaire des droits d'exploitation

© Région Bourgogne-Franche-Comté, Inventaire du Patrimoine



Détail d'une fenêtre à l'angle est du portique.

25, Besançon, 96 Grande Rue, lieudit : îlot Granvelle

N° de l'illustration : 20092501020NUC2A

Date : 2009

Auteur : Yves Sancey

Reproduction soumise à autorisation du titulaire des droits d'exploitation

© Région Bourgogne-Franche-Comté, Inventaire du Patrimoine



Détail d'une cuvette pour la descente des eaux.

25, Besançon, 96 Grande Rue, lieudit : îlot Granvelle

N° de l'illustration : 20092501030NUC2A

Date : 2009

Auteur : Yves Sancey

Reproduction soumise à autorisation du titulaire des droits d'exploitation

© Région Bourgogne-Franche-Comté, Inventaire du Patrimoine



Escalier : première volée.

25, Besançon, 96 Grande Rue, lieudit : îlot Granvelle

N° de l'illustration : 20092501035NUC2A

Date : 2009

Auteur : Yves Sancey

Reproduction soumise à autorisation du titulaire des droits d'exploitation

© Région Bourgogne-Franche-Comté, Inventaire du Patrimoine



Escalier : fenêtre aménagée au rez-de-chaussée dans le mur d'échiffre.

25, Besançon, 96 Grande Rue, lieudit : îlot Granvelle

N° de l'illustration : 20092501036NUC2A

Date : 2009

Auteur : Yves Sancey

Reproduction soumise à autorisation du titulaire des droits d'exploitation

© Région Bourgogne-Franche-Comté, Inventaire du Patrimoine



Escalier : fenêtres et niche du premier palier.

25, Besançon, 96 Grande Rue, lieudit : îlot Granvelle

N° de l'illustration : 20092501038NUC2A

Date : 2009

Auteur : Yves Sancey

Reproduction soumise à autorisation du titulaire des droits d'exploitation

© Région Bourgogne-Franche-Comté, Inventaire du Patrimoine



Escalier : premier palier.

25, Besançon, 96 Grande Rue, lieudit : îlot Granvelle

N° de l'illustration : 20092501042NUC2A

Date : 2009

Auteur : Yves Sancey

Reproduction soumise à autorisation du titulaire des droits d'exploitation

© Région Bourgogne-Franche-Comté, Inventaire du Patrimoine



Escalier : niche entre les deux fenêtres du premier palier.

25, Besançon, 96 Grande Rue, lieudit : îlot Granvelle

N° de l'illustration : 20092501037NUC2A

Date : 2009

Auteur : Yves Sancey

Reproduction soumise à autorisation du titulaire des droits d'exploitation

© Région Bourgogne-Franche-Comté, Inventaire du Patrimoine



Escalier : deuxième volée depuis l'entrée de la galerie.

25, Besançon, 96 Grande Rue, lieudit : îlot Granvelle

N° de l'illustration : 20092501039NUC2A

Date : 2009

Auteur : Yves Sancey

Reproduction soumise à autorisation du titulaire des droits d'exploitation

© Région Bourgogne-Franche-Comté, Inventaire du Patrimoine



Escalier : troisième volée.

25, Besançon, 96 Grande Rue, lieudit : îlot Granvelle

N° de l'illustration : 20092501040NUC2A

Date : 2009

Auteur : Yves Sancey

Reproduction soumise à autorisation du titulaire des droits d'exploitation

© Région Bourgogne-Franche-Comté, Inventaire du Patrimoine



Escalier : quatrième volée depuis le haut.

25, Besançon, 96 Grande Rue, lieudit : îlot Granvelle

N° de l'illustration : 20092501041NUC2A

Date : 2009

Auteur : Yves Sancey

Reproduction soumise à autorisation du titulaire des droits d'exploitation

© Région Bourgogne-Franche-Comté, Inventaire du Patrimoine



Décor de 6 bas-reliefs, galerie du premier étage : tête de l'empereur Titus dans un médaillon.
25, Besançon, 96 Grande Rue, lieudit : îlot Granvelle

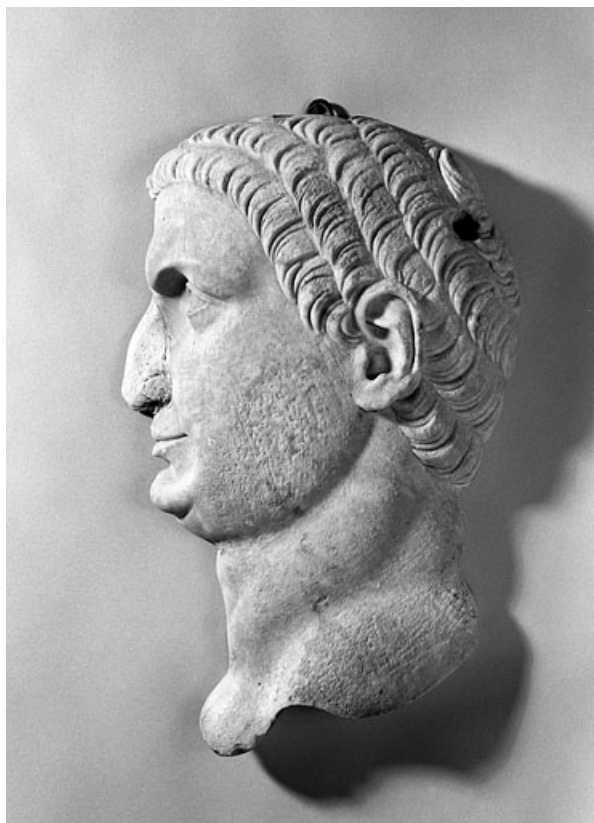
N° de l'illustration : 19972500208XA

Date : 1997

Auteur : Jérôme Mongreville

Reproduction soumise à autorisation du titulaire des droits d'exploitation

© Région Bourgogne-Franche-Comté, Inventaire du patrimoine



Décor de 6 bas-reliefs, galerie du premier étage : tête de l'empereur Titus.

25, Besançon, 96 Grande Rue, lieudit : îlot Granvelle

N° de l'illustration : 19972500209X

Date : 1997

Auteur : Jérôme Mongreville

Reproduction soumise à autorisation du titulaire des droits d'exploitation

© Région Bourgogne-Franche-Comté, Inventaire du patrimoine



Décor de 6 bas-reliefs, galerie du premier étage : tête de l'empereur Vitellius dans un médaillon.
25, Besançon, 96 Grande Rue, lieudit : îlot Granvelle

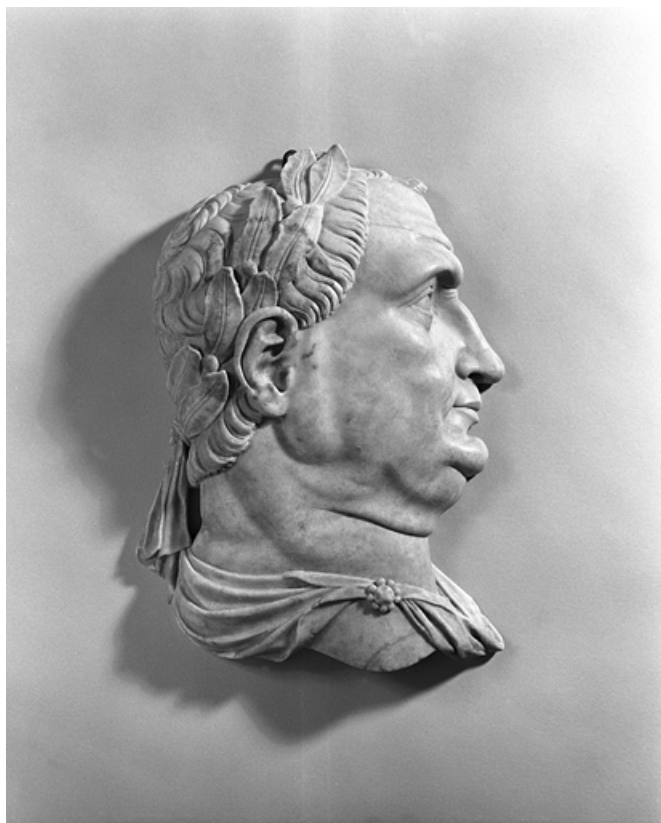
N° de l'illustration : 19972500211XA

Date : 1997

Auteur : Jérôme Mongreville

Reproduction soumise à autorisation du titulaire des droits d'exploitation

© Région Bourgogne-Franche-Comté, Inventaire du patrimoine



Décor de 6 bas-reliefs, galerie du premier étage : tête de l'empereur Vitellius.
25, Besançon, 96 Grande Rue, lieudit : îlot Granvelle

N° de l'illustration : 19972500212X

Date : 1997

Auteur : Jérôme Mongreville

Reproduction soumise à autorisation du titulaire des droits d'exploitation

© Région Bourgogne-Franche-Comté, Inventaire du patrimoine