

## HÔTEL DE CRÉCY

Bourgogne-Franche-Comté, Doubs  
Besançon  
îlot Ronchaux - 3 rue de la Vieille Monnaie

Dossier IA25000244 réalisé en 1996 revu en  
2001

Auteur(s) : Christiane Roussel



### Historique

Hôtel construit en 1744 pour Philippe-Paul de Crécy. Au 20e siècle, un logis secondaire prenant appui sur le mur de clôture et sur la limite parcellaire gauche, a été construit dans la cour.

**Période(s) principale(s)** : 2e quart 18e siècle

**Période(s) secondaire(s)** : 20e siècle

### Description

Hôtel de plan en L, bâti sur quatre caves voûtées d'arêtes ou en berceau, avec un corps de bâtiment en retour d'équerre sur cour comprenant des communs et un logis secondaire, flanqué à sa droite d'un portail dans clôture.

#### Éléments descriptifs

**Murs** : calcaire, calcaire, pierre de taille, moellon

**Toit** : tuile plate

**Étages** : sous-sol, 1 étage carré

**Couvrement** : voûte d'arêtes, voûte en berceau

**Élévation** : élévation à travées

**Escaliers** : escalier dans-oeuvre, escalier tournant à retours avec jour, en maçonnerie

**Typologie** : hôtel perpendiculaire à la rue

### Sources documentaires

#### Bibliographie

- Les sources documentaires sont consultables dans le dossier numérisé, accessible dans la rubrique "Informations complémentaires".

### Informations complémentaires

- Voir le dossier initial numérisé : <https://patrimoine.bourgognefranchecomte.fr/gtrudov/IA25000244/index.htm>

#### Observations :

Représentatif des hôtels du 18e siècle avec un logis principal bâti perpendiculairement à la rue avec accès dans la cour par un portail dans clôture.

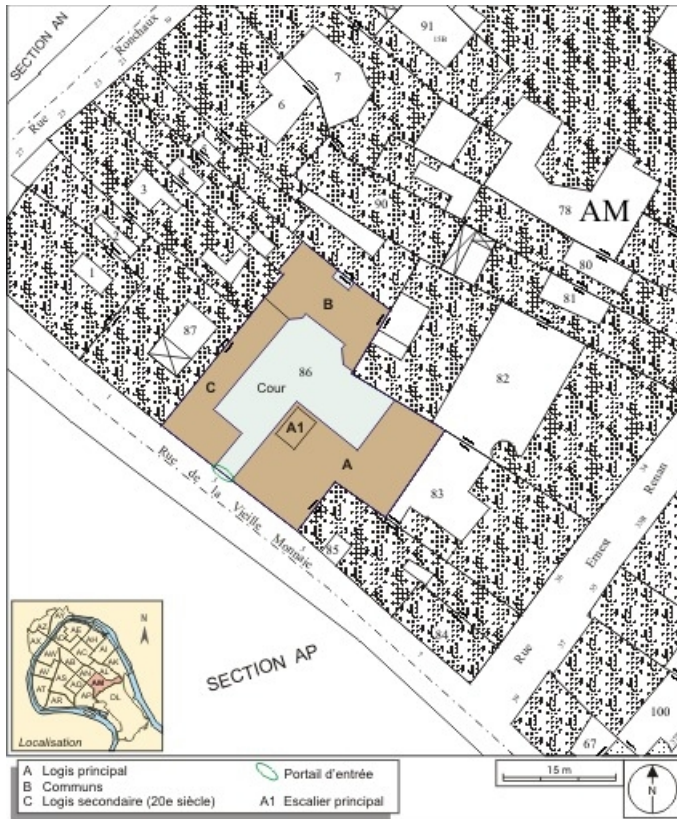
**Thématiques** : demeures bisontines

**Aire d'étude et canton** : Besançon centre

**Dénomination** : hôtel

**Parties constituantes non étudiées** : communs, logement, cour, enclos, portail

© Région Bourgogne-Franche-Comté, Inventaire du patrimoine



**Plan masse et de situation. Extrait du plan cadastral, 1974, section AM.**  
25, Besançon, 3 rue de la Vieille Monnaie, lieudit : îlot Ronchaux

**Source :**

**Besançon : extrait du plan cadastral, 1974, section AM.**

N° de l'illustration : 20072500014NUDA

Date : 2007

Auteur : André Céréza

Reproduction soumise à autorisation du titulaire des droits d'exploitation

© Région Bourgogne-Franche-Comté, Inventaire du patrimoine



**Vue d'ensemble depuis la rue, de trois quarts droit.**

25, Besançon, 3 rue de la Vieille Monnaie, lieudit : îlot Ronchaux

N° de l'illustration : 20092501463NUC2A

Date : 2009

Auteur : Yves Sancey

Reproduction soumise à autorisation du titulaire des droits d'exploitation

© Région Bourgogne-Franche-Comté, Inventaire du Patrimoine



**Vue d'ensemble depuis la rue, de trois quarts gauche.**

25, Besançon, 3 rue de la Vieille Monnaie, lieudit : îlot Ronchaux

N° de l'illustration : 20092501464NUC2A

Date : 2009

Auteur : Yves Sancey

Reproduction soumise à autorisation du titulaire des droits d'exploitation

© Région Bourgogne-Franche-Comté, Inventaire du Patrimoine



**Détail du portail d'entrée, de trois quarts gauche.**

25, Besançon, 3 rue de la Vieille Monnaie, lieudit : îlot Ronchaux

N° de l'illustration : 20092501465NUC2A

Date : 2009

Auteur : Yves Sancey

Reproduction soumise à autorisation du titulaire des droits d'exploitation

© Région Bourgogne-Franche-Comté, Inventaire du Patrimoine



**Détail du portail d'entrée et de la cour, de face.**

25, Besançon, 3 rue de la Vieille Monnaie, lieudit : îlot Ronchaux

N° de l'illustration : 20092501466NUC2A

Date : 2009

Auteur : Yves Sancey

Reproduction soumise à autorisation du titulaire des droits d'exploitation

© Région Bourgogne-Franche-Comté, Inventaire du Patrimoine



**Détail du tympan en menuiserie du portail d'entrée.**

25, Besançon, 3 rue de la Vieille Monnaie, lieudit : îlot Ronchaux

N° de l'illustration : 20092501467NUC2A

Date : 2009

Auteur : Yves Sancey

Reproduction soumise à autorisation du titulaire des droits d'exploitation

© Région Bourgogne-Franche-Comté, Inventaire du Patrimoine





**Vue d'ensemble de la cour depuis l'entrée.**

25, Besançon, 3 rue de la Vieille Monnaie, lieudit : îlot Ronchaux

N° de l'illustration : 20092501468NUC2A

Date : 2009

Auteur : Yves Sancey

Reproduction soumise à autorisation du titulaire des droits d'exploitation

© Région Bourgogne-Franche-Comté, Inventaire du Patrimoine



**Vue d'ensemble des façades sur cour de l'hôtel.**

25, Besançon, 3 rue de la Vieille Monnaie, lieudit : îlot Ronchaux

N° de l'illustration : 20092501472NUC2A

Date : 2009

Auteur : Yves Sancey

Reproduction soumise à autorisation du titulaire des droits d'exploitation

© Région Bourgogne-Franche-Comté, Inventaire du Patrimoine



**Vue d'ensemble de la cour et du rez-de-chaussée de l'hôtel.**  
25, Besançon, 3 rue de la Vieille Monnaie, lieudit : îlot Ronchaux

N° de l'illustration : 20092501471NUC2A

Date : 2009

Auteur : Yves Sancey

Reproduction soumise à autorisation du titulaire des droits d'exploitation

© Région Bourgogne-Franche-Comté, Inventaire du Patrimoine



**Vue d'ensemble de la cour depuis le bâtiment des communs.**

25, Besançon, 3 rue de la Vieille Monnaie, lieudit : îlot Ronchaux

N° de l'illustration : 20092501470NUC2A

Date : 2009

Auteur : Yves Sancey

Reproduction soumise à autorisation du titulaire des droits d'exploitation

© Région Bourgogne-Franche-Comté, Inventaire du Patrimoine



**Intérieur : vue d'ensemble de l'escalier d'honneur.**

25, Besançon, 3 rue de la Vieille Monnaie, lieudit : îlot Ronchaux

N° de l'illustration : 20092501474NUC2A

Date : 2009

Auteur : Yves Sancey

Reproduction soumise à autorisation du titulaire des droits d'exploitation

© Région Bourgogne-Franche-Comté, Inventaire du Patrimoine



**Intérieur : détail de la première volée de l'escalier d'honneur.**  
25, Besançon, 3 rue de la Vieille Monnaie, lieudit : îlot Ronchaux

N° de l'illustration : 20092501475NUC2A

Date : 2009

Auteur : Yves Sancey

Reproduction soumise à autorisation du titulaire des droits d'exploitation

© Région Bourgogne-Franche-Comté, Inventaire du Patrimoine



**Intérieur : détail de la rampe en fer forgé de l'escalier d'honneur.**

25, Besançon, 3 rue de la Vieille Monnaie, lieudit : îlot Ronchaux

N° de l'illustration : 20092501476NUC2A

Date : 2009

Auteur : Yves Sancey

Reproduction soumise à autorisation du titulaire des droits d'exploitation

© Région Bourgogne-Franche-Comté, Inventaire du Patrimoine



**Vue d'ensemble du bâtiment des communs situé en fond de cour.**

25, Besançon, 3 rue de la Vieille Monnaie, lieudit : îlot Ronchaux

N° de l'illustration : 20092501469NUC2A

Date : 2009

Auteur : Yves Sancey

Reproduction soumise à autorisation du titulaire des droits d'exploitation

© Région Bourgogne-Franche-Comté, Inventaire du Patrimoine





**Vue d'ensemble du logis secondaire à l'entrée de la cour.**

25, Besançon, 3 rue de la Vieille Monnaie, lieudit : îlot Ronchaux

N° de l'illustration : 20092501473NUC2A

Date : 2009

Auteur : Yves Sancey

Reproduction soumise à autorisation du titulaire des droits d'exploitation

© Région Bourgogne-Franche-Comté, Inventaire du Patrimoine