

HÔTEL FORAISSE

Bourgogne-Franche-Comté, Doubs
Besançon
îlot Terrier de Santans

Dossier IA25000224 réalisé en 1996 revu en
2001

Auteur(s) : Christiane Roussel



Historique

En 1751, Claude-Quentin Foraisse qui fut avocat au parlement, vicomte mayeur et lieutenant général de police, effectue une requête en voirie pour reconstruire sa maison. En 1755, il en achète une autre située à gauche de la première et confie à l'architecte Jean-Charles Colombot (peut-être déjà auteur des restaurations de la première partie) le soin d'unifier les deux façades en conservant l'emplacement du passage cocher de la maison acquise, cette dernière datant du 17e siècle : le portail d'entrée se trouve donc décentré dans la nouvelle composition. Durant cette même période, et probablement par le même architecte, sont construits un corps de logis secondaire, parallèle au logis sur rue, une aile des communs en retour d'équerre sur la deuxième cour, un bûcher et les deux escaliers à cage ouverte, dont celui de droite comporte dans la ferronnerie le monogramme de Claude-Quentin Foraisse enlaçant un arbre. Au début du 19e siècle, un bâtiment de remise et écurie est ajouté au fond de la parcelle. Au cours du même siècle, une borne fontaine en pierre est installée dans la première cour, et la cage d'escalier droite fermée par une cloison en matériaux précaires. Le jardin, en prolongement de la cour des communs, a été transformé en cour à la fin du 19e ou au 20e siècle. Dès l'origine, le rez-de-chaussée de l'édifice a intégré des fonctions commerciales : la librairie Fantet au 18e siècle occupait un local sur cour et à la fin du 19e siècle, le grand magasin Au Bon Marché s'était installé au rez-de-chaussée sur rue ainsi qu'au 60 Grande Rue et au 62 de la même rue.

Période(s) principale(s) : 17e siècle / 3e quart 18e siècle

Auteur(s) de l'oeuvre :

Jean-Charles Colombot (architecte, attribution par source)

Description

L'hôtel, à deux corps de logis parallèles, possède un passage cocher traversant décentré, deux escaliers à cage ouverte sur cour, l'un en maçonnerie puis en charpente et l'autre entièrement en charpente. Dans la deuxième cour, prolongée à l'origine par un jardin, sont situés un bâtiment des communs en rez-de-chaussée et un bûcher, tous deux perpendiculaires au logis secondaire. Un bâtiment de remise et écurie occupe le fond de la parcelle. Le logis principal est construit sur trois caves, l'une à deux travées voûtées d'arêtes reposant sur trois piliers centraux, et les deux autres voûtées en berceau. Sa façade sur rue est percée de trois arcades boutiquières.

Éléments descriptifs

Murs : calcaire, pierre de taille

Toit : tuile plate

Étages : sous-sol, 2 étages carrés, étage de comble

Couvrement : voûte d'arêtes, voûte en berceau

Élévation : élévation ordonnancée

Escaliers : escalier de distribution extérieur, escalier symétrique, cage ouverte en maçonnerie en charpente; escalier de distribution extérieur, escalier tournant à retours sans jour, cage ouverte en charpente

Typologie : hôtel sur rue

Décor

Techniques : ferronnerie

Représentations : monogramme

Précision sur les représentations :

Sur la ferronnerie de l'escalier droit, le monogramme CQF de Claude-Quentin Foraisse encadre un arbre.

Sources documentaires

Documents figurés

- **Elévation de la partie droite de la façade sur rue. 1751.**

Elévation de la partie droite de la façade sur rue. Dessin à la plume et lavis, s.n., s.d. (1751).

Lieu de conservation : Bibliothèque municipale, Besançon- Cote du document : DD 19 (38)

- **Elévation de la partie gauche de la façade sur rue. 1755.**

Elévation de la partie gauche de la façade sur rue. Dessin à la plume aquarellé, s.d. (1755), par Colombot, Jean-Charles (architecte)

Lieu de conservation : Bibliothèque municipale, Besançon- Cote du document : DD 19 (39)

- **Vue extérieure des magasins du "Bon Marché" à Besançon. S.d. [1895].**

Vue extérieure des magasins du "Bon Marché" à Besançon Dessin imprimé, par Henriette et Durand. S.d. [1895]. Publié dans : Une visite aux magasins du "Bon Marché" à Besançon. *Journal de géographie industrielle & commerciale*, 1895, p. 3.

- **Besançon : extrait du plan cadastral, 1974, section AB.**

Besançon : extrait du plan cadastral, 1974, section AB.

Bibliographie

- **Une visite aux magasins du "Bon Marché" à Besançon. 1895.**

Une visite aux magasins du "Bon Marché" à Besançon. *Journal de géographie industrielle & commerciale*, 1895, série C n° 122, p. 2-3 : ill.

Informations complémentaires

- **Voir le dossier initial numérisé** : <https://patrimoine.bourgognefranche-comte.fr/gtrudov/IA25000224/index.htm>

Observations :

Caractéristique des hôtels sur rue à deux logis parallèles distribués par deux escaliers à cage ouverte, cet hôtel a aussi conservé ses dépendances dont des communs et un bûcher de grande qualité architecturale. A signaler aussi qu'il s'agit d'un hôtel qui possédait dès l'origine des boutiques sur rue.

Éléments remarquables : communs, bûcher, escalier

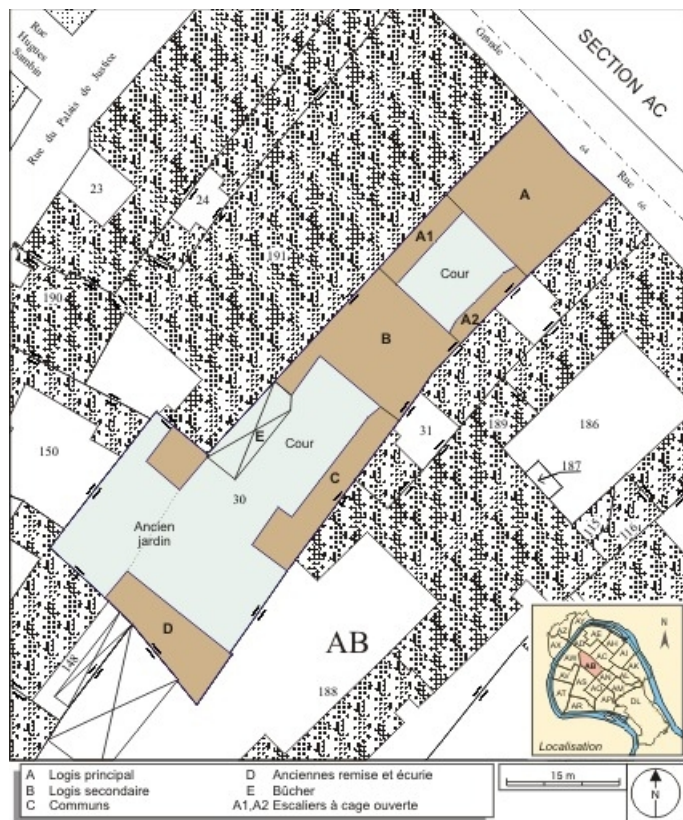
Thématiques : demeures bisontines

Aire d'étude et canton : Besançon centre

Dénomination : hôtel

Parties constituantes non étudiées : communs, bûcher, écurie, logement, remise, boutique, borne fontaine, jardin, cour

© Région Bourgogne-Franche-Comté, Inventaire du patrimoine



Plan masse et de situation. Extrait du plan cadastral, 1974, section AB.
25, Besançon, 64 Grande Rue, lieudit : îlot Terrier de Santans

Source :

Besançon : extrait du plan cadastral, 1974, section AB.

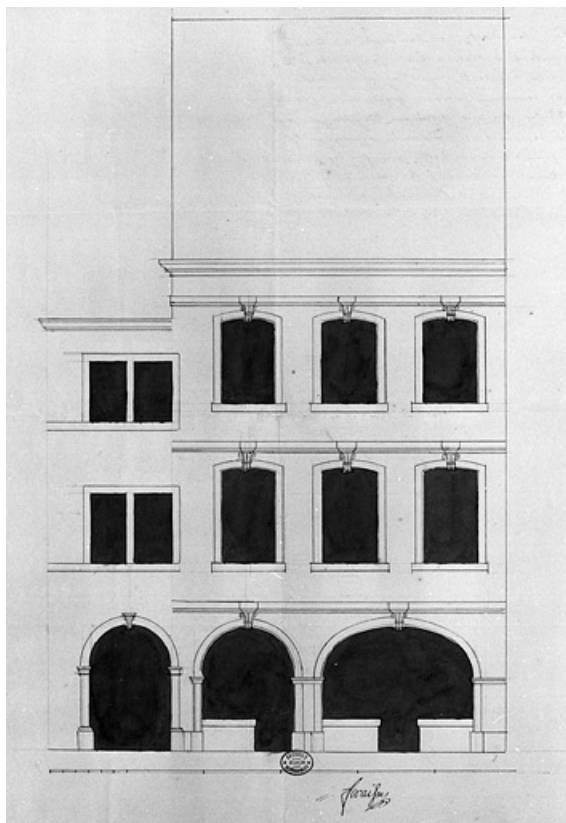
N° de l'illustration : 20072500098NUDA

Date : 2007

Auteur : André Céréza

Reproduction soumise à autorisation du titulaire des droits d'exploitation

© Région Bourgogne-Franche-Comté, Inventaire du patrimoine



Élévation de la partie droite de la façade sur rue.

25, Besançon, 64 Grande Rue, lieudit : îlot Terrier de Santans

Source :

Dessin à la plume et lavis, s.d. (1751). Lieu de conservation : Bibliothèque municipale, Besançon. Cote : DD 19 (38)

Lieu de conservation : Bibliothèque municipale, Besançon - Cote du document : DD 19 (38)

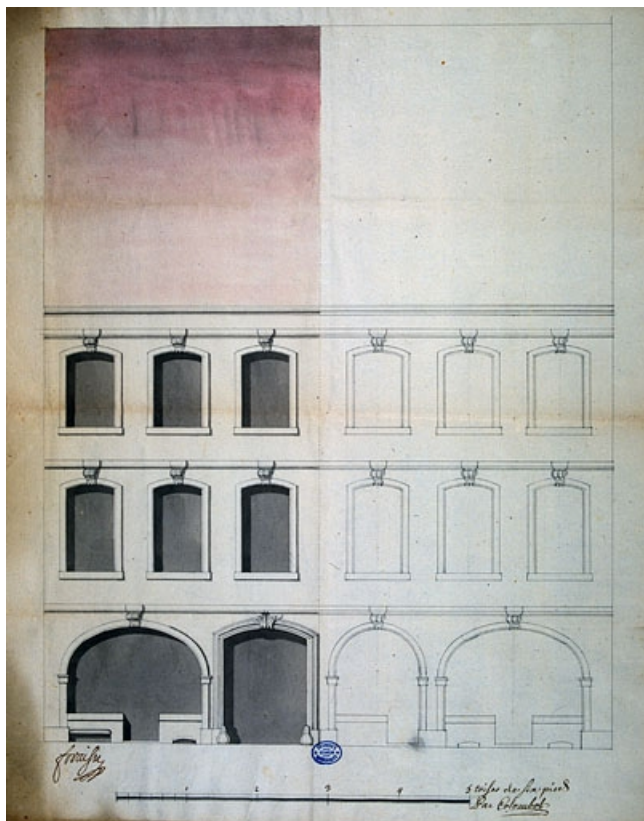
N° de l'illustration : 20022500150X

Date : 2002

Auteur : Jérôme Mongreville

Reproduction soumise à autorisation du titulaire des droits d'exploitation

© Région Bourgogne-Franche-Comté, Inventaire du patrimoine



Élévation de la partie gauche de la façade sur rue.

25, Besançon, 64 Grande Rue, lieudit : îlot Terrier de Santans

Source :

Dessin à la plume aquarellé, s.d. (1755), par Colombot, Jean-Charles (architecte). Lieu de conservation :

Bibliothèque municipale, Besançon. Cote : DD 19 (39)

Lieu de conservation : Bibliothèque municipale, Besançon - Cote du document : DD 19 (39)

N° de l'illustration : 20022500129XA

Date : 2002

Auteur : Jérôme Mongreville

Reproduction soumise à autorisation du titulaire des droits d'exploitation

© Région Bourgogne-Franche-Comté, Inventaire du patrimoine



Vue d'ensemble de l'édifice dans l'alignement de la rue : de trois quarts gauche.

25, Besançon, 64 Grande Rue, lieudit : îlot Terrier de Santans

N° de l'illustration : 20082500612NUC2A

Date : 2008

Auteur : Yves Sancey

Reproduction soumise à autorisation du titulaire des droits d'exploitation

© Région Bourgogne-Franche-Comté, Inventaire du Patrimoine



Vue d'ensemble du logis principal depuis la rue, de trois quarts gauche.

25, Besançon, 64 Grande Rue, lieudit : îlot Terrier de Santans

N° de l'illustration : 20082500535NUC2A

Date : 2008

Auteur : Yves Sancey

Reproduction soumise à autorisation du titulaire des droits d'exploitation

© Région Bourgogne-Franche-Comté, Inventaire du Patrimoine



Façade sur rue du logis principal : détail du portail d'entrée, de face.
25, Besançon, 64 Grande Rue, lieudit : îlot Terrier de Santans

N° de l'illustration : 20082500533NUC2A

Date : 2008

Auteur : Yves Sancey

Reproduction soumise à autorisation du titulaire des droits d'exploitation

© Région Bourgogne-Franche-Comté, Inventaire du Patrimoine



Portail d'entrée : détail de la clé de l'arc.

25, Besançon, 64 Grande Rue, lieudit : îlot Terrier de Santans

N° de l'illustration : 20082500534NUC2A

Date : 2008

Auteur : Yves Sancey

Reproduction soumise à autorisation du titulaire des droits d'exploitation

© Région Bourgogne-Franche-Comté, Inventaire du Patrimoine



Vue d'ensemble de la façade postérieure du logis principal depuis le fond de la première cour, de face.
25, Besançon, 64 Grande Rue, lieudit : îlot Terrier de Santans

N° de l'illustration : 20082500527NUC2A

Date : 2008

Auteur : Yves Sancey

Reproduction soumise à autorisation du titulaire des droits d'exploitation

© Région Bourgogne-Franche-Comté, Inventaire du Patrimoine



Vue de la façade postérieure du logis principal et de l'escalier gauche depuis le fond de la première cour.
25, Besançon, 64 Grande Rue, lieudit : îlot Terrier de Santans

N° de l'illustration : 20082500528NUC2A

Date : 2008

Auteur : Yves Sancey

Reproduction soumise à autorisation du titulaire des droits d'exploitation

© Région Bourgogne-Franche-Comté, Inventaire du Patrimoine



Vue d'ensemble de l'escalier à cage ouverte droit, de face, depuis l'escalier gauche.

25, Besançon, 64 Grande Rue, lieudit : îlot Terrier de Santans

N° de l'illustration : 20082500543NUC2A

Date : 2008

Auteur : Yves Sancey

Reproduction soumise à autorisation du titulaire des droits d'exploitation

© Région Bourgogne-Franche-Comté, Inventaire du Patrimoine



Vue de la rampe en ferronnerie de l'escalier à cage ouverte droit depuis le premier palier.

25, Besançon, 64 Grande Rue, lieudit : îlot Terrier de Santans

N° de l'illustration : 20082500522NUC2A

Date : 2008

Auteur : Yves Sancey

Reproduction soumise à autorisation du titulaire des droits d'exploitation

© Région Bourgogne-Franche-Comté, Inventaire du Patrimoine



Détail du monogramme situé sur la rampe en ferronnerie de l'escalier à cage ouverte droit.

25, Besançon, 64 Grande Rue, lieudit : îlot Terrier de Santans

N° de l'illustration : 20082500531NUC2A

Date : 2008

Auteur : Yves Sancey

Reproduction soumise à autorisation du titulaire des droits d'exploitation

© Région Bourgogne-Franche-Comté, Inventaire du Patrimoine



Vue de l'escalier à cage ouverte gauche, de face, depuis l'escalier droit.

25, Besançon, 64 Grande Rue, lieudit : îlot Terrier de Santans

N° de l'illustration : 20082500529NUC2A

Date : 2008

Auteur : Yves Sancey

Reproduction soumise à autorisation du titulaire des droits d'exploitation

© Région Bourgogne-Franche-Comté, Inventaire du Patrimoine



Vue de l'escalier à cage ouverte gauche, de face, depuis la cour.

25, Besançon, 64 Grande Rue, lieudit : îlot Terrier de Santans

N° de l'illustration : 20082500530NUC2A

Date : 2008

Auteur : Yves Sancey

Reproduction soumise à autorisation du titulaire des droits d'exploitation

© Région Bourgogne-Franche-Comté, Inventaire du Patrimoine



Vue d'ensemble de l'escalier gauche et du logis secondaire depuis l'entrée de la première cour.

25, Besançon, 64 Grande Rue, lieudit : îlot Terrier de Santans

N° de l'illustration : 20082500536NUC2A

Date : 2008

Auteur : Yves Sancey

Reproduction soumise à autorisation du titulaire des droits d'exploitation

© Région Bourgogne-Franche-Comté, Inventaire du Patrimoine



Vue du logis secondaire au fond de la première cour depuis l'escalier droit.
25, Besançon, 64 Grande Rue, lieudit : îlot Terrier de Santans

N° de l'illustration : 20082500521NUC2A

Date : 2008

Auteur : Yves Sancey

Reproduction soumise à autorisation du titulaire des droits d'exploitation

© Région Bourgogne-Franche-Comté, Inventaire du Patrimoine



Vue de l'escalier à cage ouverte droit et du logis secondaire, de trois quarts gauche, depuis l'entrée de la première cour.
25, Besançon, 64 Grande Rue, lieudit : îlot Terrier de Santans

N° de l'illustration : 20082500532NUC2A

Date : 2008

Auteur : Yves Sancey

Reproduction soumise à autorisation du titulaire des droits d'exploitation

© Région Bourgogne-Franche-Comté, Inventaire du Patrimoine



Détail du pavage de la première cour depuis l'escalier droit.

25, Besançon, 64 Grande Rue, lieudit : îlot Terrier de Santans

N° de l'illustration : 20082500520NUC2A

Date : 2008

Auteur : Yves Sancey

Reproduction soumise à autorisation du titulaire des droits d'exploitation

© Région Bourgogne-Franche-Comté, Inventaire du Patrimoine



Pavage de la première cour : détail du motif central.

25, Besançon, 64 Grande Rue, lieudit : îlot Terrier de Santans

N° de l'illustration : 20082500542NUC2A

Date : 2008

Auteur : Yves Sancey

Reproduction soumise à autorisation du titulaire des droits d'exploitation

© Région Bourgogne-Franche-Comté, Inventaire du Patrimoine



Détail de la borne fontaine située dans la première cour.
25, Besançon, 64 Grande Rue, lieudit : îlot Terrier de Santans

N° de l'illustration : 20082500523NUC2A

Date : 2008

Auteur : Yves Sancey

Reproduction soumise à autorisation du titulaire des droits d'exploitation

© Région Bourgogne-Franche-Comté, Inventaire du Patrimoine



Détail de l'inscription "Cloche du magasin" sur la façade postérieure du logis principal.

25, Besançon, 64 Grande Rue, lieudit : îlot Terrier de Santans

N° de l'illustration : 20232500544NUC4A

Date : 2023

Auteur : Jérôme Mongreville

Reproduction soumise à autorisation du titulaire des droits d'exploitation

© Région Bourgogne-Franche-Comté, Inventaire du patrimoine



Vue de la façade postérieure du logis secondaire depuis l'entrée de la troisième cour.

25, Besançon, 64 Grande Rue, lieudit : îlot Terrier de Santans

N° de l'illustration : 20082500540NUC2A

Date : 2008

Auteur : Yves Sancey

Reproduction soumise à autorisation du titulaire des droits d'exploitation

© Région Bourgogne-Franche-Comté, Inventaire du Patrimoine



Vue d'ensemble des bâtiments depuis le fond de la parcelle.

25, Besançon, 64 Grande Rue, lieudit : îlot Terrier de Santans

N° de l'illustration : 20082500526NUC2A

Date : 2008

Auteur : Yves Sancey

Reproduction soumise à autorisation du titulaire des droits d'exploitation

© Région Bourgogne-Franche-Comté, Inventaire du Patrimoine



Vue d'ensemble des bâtiments situés dans la deuxième cour.

25, Besançon, 64 Grande Rue, lieudit : îlot Terrier de Santans

N° de l'illustration : 20082500537NUC2A

Date : 2008

Auteur : Yves Sancey

Reproduction soumise à autorisation du titulaire des droits d'exploitation

© Région Bourgogne-Franche-Comté, Inventaire du Patrimoine



Vue du bâtiment des communs de trois quarts droit.

25, Besançon, 64 Grande Rue, lieudit : îlot Terrier de Santans

N° de l'illustration : 20082500541NUC2A

Date : 2008

Auteur : Yves Sancey

Reproduction soumise à autorisation du titulaire des droits d'exploitation

© Région Bourgogne-Franche-Comté, Inventaire du Patrimoine



Vue du bûcher, de trois quarts droit, situé dans la deuxième cour.

25, Besançon, 64 Grande Rue, lieudit : îlot Terrier de Santans

N° de l'illustration : 20082500538NUC2A

Date : 2008

Auteur : Yves Sancey

Reproduction soumise à autorisation du titulaire des droits d'exploitation

© Région Bourgogne-Franche-Comté, Inventaire du Patrimoine



Vue du bâtiment des anciennes remise et écurie situé en fond de parcelle.

25, Besançon, 64 Grande Rue, lieudit : îlot Terrier de Santans

N° de l'illustration : 20082500539NUC2A

Date : 2008

Auteur : Yves Sancey

Reproduction soumise à autorisation du titulaire des droits d'exploitation

© Région Bourgogne-Franche-Comté, Inventaire du Patrimoine



Détail de la borne fontaine située dans la deuxième cour.
25, Besançon, 64 Grande Rue, lieudit : îlot Terrier de Santans

N° de l'illustration : 20082500524NUC2A

Date : 2008

Auteur : Yves Sancey

Reproduction soumise à autorisation du titulaire des droits d'exploitation

© Région Bourgogne-Franche-Comté, Inventaire du Patrimoine



Détail de la partie supérieure de la borne fontaine située dans la deuxième cour.
25, Besançon, 64 Grande Rue, lieudit : îlot Terrier de Santans

N° de l'illustration : 20082500525NUC2A

Date : 2008

Auteur : Yves Sancey

Reproduction soumise à autorisation du titulaire des droits d'exploitation

© Région Bourgogne-Franche-Comté, Inventaire du Patrimoine