

## HÔTEL TERRIER DE SANTANS, ACTUELLEMENT BANQUE ET ÉCOLE PRIMAIRE DU PETIT SAINT-JOSEPH

Bourgogne-Franche-Comté, Doubs  
Besançon  
îlot Terrier de Santans

Dossier IA25000223 réalisé en 1996 revu en  
2001

Auteur(s) : Christiane Roussel



### Historique

L'hôtel a été construit entre 1770 et 1772 pour François-Félix-Bernard Terrier de Santans, premier président au parlement, par l'architecte Claude-Joseph-Alexandre Bertrand, grâce à la réunion de deux fonds contigus : l'ancien hôtel Espiard, propriété de François-Félix-Bernard Terrier de Santans et une maison située à sa gauche, achetée en 1769 à la famille Monin de Follenay. Ces deux édifices sont alors détruits afin d'élever un hôtel à cour centrale au revers duquel s'étendait un grand jardin d'agrément. Alors jeune architecte, Bertrand a demandé conseil, notamment pour le dessin de l'élévation sur rue, à l'architecte parisien Jean-François Chalgrin qui séjournait à Besançon, et s'est adjoint l'entrepreneur bisontin Nicolas Strabat pour réaliser les travaux. Des pièces lambrissées et stucquées, en particulier les deux salons et une salle à manger situés au premier étage du corps de logis entre cour et jardin, ont gardé leur décor ainsi que des planchers et des cheminées d'origine. A la fin du 19e siècle, deux grandes ouvertures ont été aménagées en rez-de-chaussée sur rue, peut-être au moment de l'installation d'une banque entre 1890 et 1902, occupant le bâtiment sur rue. Dans la 1ère moitié du 20e siècle, la fabrique de jardin a été déplacée au château de Cléron dans le Doubs, par la famille de Montrichard, alors propriétaire de l'hôtel. En 1954, le corps de logis entre cour et jardin a été transformé en école primaire privée dite école du Petit Saint-Joseph et le jardin d'agrément a disparu au profit d'une cour.

**Période(s) principale(s) :** 3e quart 18e siècle

**Auteur(s) de l'oeuvre :**

Claude-Joseph-Alexandre Bertrand (architecte, attribution par source)

**Remploi et déplacement :**

**parties déplacées à :** Cléron

### Description

L'hôtel à cour centrale comprend un escalier d'honneur en maçonnerie et rampe en ferronnerie situé dans l'aile droite. Le passage cocher débouchant dans la cour d'honneur se poursuit sous l'aile gauche à entresol, pour accéder à la cour des communs. Des caves voûtées d'arêtes s'étendent sous le corps de logis entre cour et jardin. Derrière l'édifice se trouve une grande cour remplaçant l'ancien jardin d'agrément au fond duquel était située une fabrique de jardin.

### Éléments descriptifs

**Murs :** calcaire, pierre de taille

**Toit :** tuile plate

**Étages :** sous-sol, entresol, 1 étage carré, étage de comble

**Couvrement :** voûte d'arêtes

**Élévation :** élévation ordonnancée

**Escaliers :** escalier dans-oeuvre, escalier tournant à retours avec jour, en maçonnerie

**Typologie :** hôtel à cour centrale

## Décor

**Techniques** : ferronnerie, sculpture

**Représentations** : monogramme, fronton, ordre ionique, armoiries, guirlande, feuillage

**Précision sur les représentations** :

Sur l'élévation antérieure l'avant-corps central est orné au premier étage de quatre pilastres à chapiteaux ionique surmontés d'un fronton triangulaire dans lequel sont situées les armoiries bûchées des Terrier de Santans. Le monogramme des Terrier de Santans orne la ferronnerie du balcon sur rue ; des guirlandes de feuillage en bas-relief ponctuent les façades au-dessus du rez-de-chaussée.

## Sources documentaires

### Bibliographie

- **Les sources documentaires sont consultables dans le dossier numérisé, accessible dans la rubrique "Informations complémentaires".**

## Informations complémentaires

- **Voir le dossier initial numérisé** : <https://patrimoine.bourgognefranchecomte.fr/gtrudov/IA25000223/index.htm>

### Observations :

Avec ses 28 mètres de développement en façade sur rue, cet hôtel à cour centrale est l'un des plus imposants de la ville : il se signale par la qualité de ses élévations, de son escalier d'honneur et de ses décors intérieurs.

**Éléments remarquables** : élévation, escalier, lambris

### Protection

classé MH partiellement : 1984/12/21, inscrit MH partiellement : 2005/02/15

façade et toiture sur rue et sur jardin ainsi que le grand escalier et un édicule situé dans le jardin de l'hôtel : inscription par arrêté du 13 janvier 1938 ; la salle à manger, les deux salons avec leurs décors au premier étage (cad. AB 106) : classement par arrêté du 21 décembre 1984

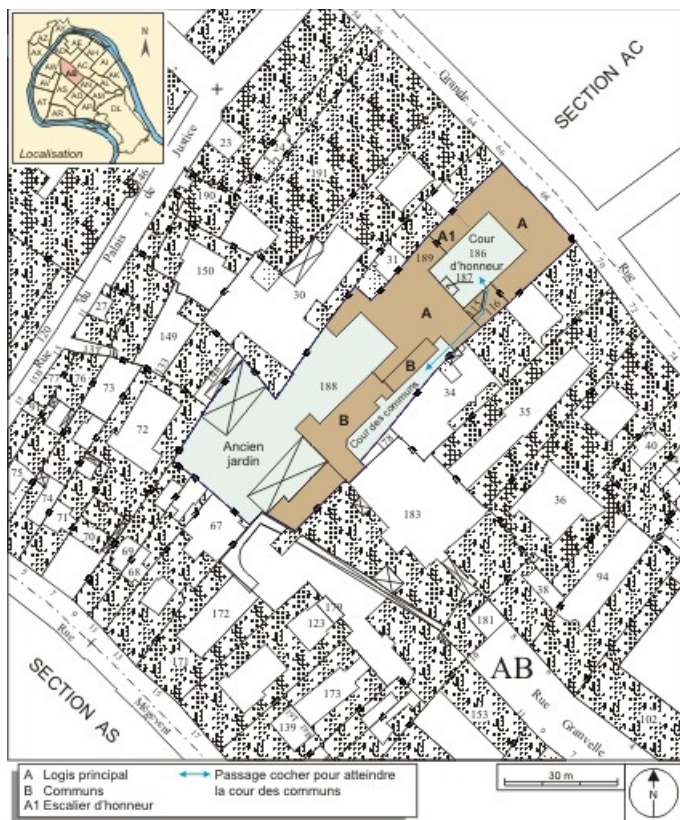
**Thématiques** : demeures bisontines

**Aire d'étude et canton** : Besançon centre

**Dénomination** : hôtel

**Parties constituantes non étudiées** : jardin d'agrément, fabrique de jardin, cour

© Région Bourgogne-Franche-Comté, Inventaire du patrimoine



**Plan masse et de situation. Extrait du plan cadastral, 1974, section AB.**  
25, Besançon Grande Rue 68, lieudit : îlot Terrier de Santans

**Source :**

**Besançon : extrait du plan cadastral, 1974, section AB.**

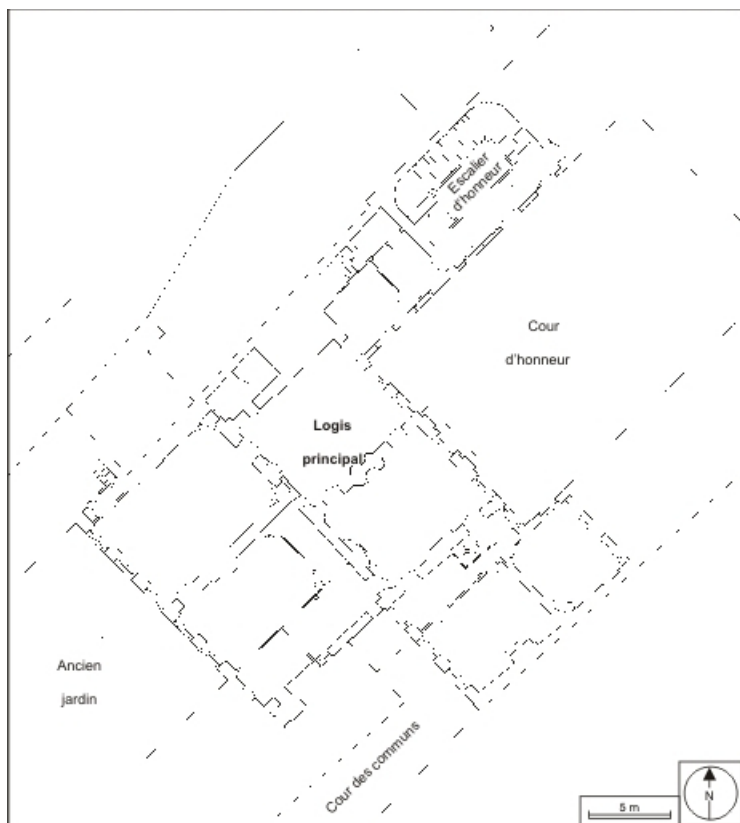
N° de l'illustration : 20072500099NUDA

Date : 2007

Auteur : André Céréza

Reproduction soumise à autorisation du titulaire des droits d'exploitation

© Région Bourgogne-Franche-Comté, Inventaire du patrimoine



**Plan de l'étage entre cour et jardin.**

25, Besançon Grande Rue 68, lieudit : îlot Terrier de Santans

**Source :**

**Dessin original non numérique sur transparent synthétique, par Sarfaty, Muriel ; Doutreuwe, Françoise. Lieu de conservation : Région Bourgogne-Franche-Comté, service Inventaire et Patrimoine, Besançon. Cote : 20012500195A2YY**

Lieu de conservation : Région Franche-Comté, Inventaire du Patrimoine, Besançon - Cote du document : 20012500195A2YY

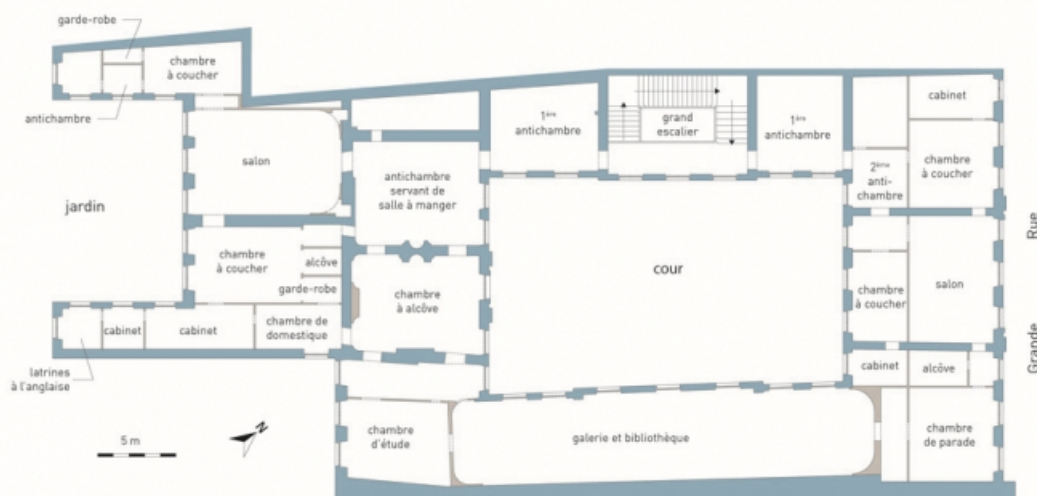
N° de l'illustration : 20092500836NUDA

Date : 2009

Auteur : André Céréza

Reproduction soumise à autorisation du titulaire des droits d'exploitation

© Région Bourgogne-Franche-Comté, Inventaire du patrimoine



**Restitution de la distribution du premier étage. D'après un plan des années 1770, par l'architecte Claude-Joseph-Alexandre Bertrand (coll. particulière).**

25, Besançon Grande Rue 68, lieudit : îlot Terrier de Santans

N° de l'illustration : 20132500406NUDA

Date : 2013

Auteur : Mathias Papigny

Reproduction soumise à autorisation du titulaire des droits d'exploitation

© Région Bourgogne-Franche-Comté, Inventaire du Patrimoine



**Vue d'ensemble de l'édifice de trois quarts gauche.**

25, Besançon Grande Rue 68, lieudit : îlot Terrier de Santans

N° de l'illustration : 20082500614NUC2A

Date : 2008

Auteur : Yves Sancey

Reproduction soumise à autorisation du titulaire des droits d'exploitation

© Région Bourgogne-Franche-Comté, Inventaire du Patrimoine



**Vue d'ensemble de la partie centrale de la façade sur rue, de face.**

25, Besançon Grande Rue 68, lieudit : îlot Terrier de Santans

N° de l'illustration : 20082500615NUC2A

Date : 2008

Auteur : Yves Sancey

Reproduction soumise à autorisation du titulaire des droits d'exploitation

© Région Bourgogne-Franche-Comté, Inventaire du Patrimoine



**Détail du portail d'entrée, de face.**

25, Besançon Grande Rue 68, lieudit : îlot Terrier de Santans

N° de l'illustration : 20092500167NUC2A

Date : 2009

Auteur : Yves Sancey

Reproduction soumise à autorisation du titulaire des droits d'exploitation

© Région Bourgogne-Franche-Comté, Inventaire du Patrimoine



**Vue d'ensemble du premier étage de la façade sur rue, de face.**

25, Besançon Grande Rue 68, lieudit : îlot Terrier de Santans

N° de l'illustration : 20082500616NUC2A

Date : 2008

Auteur : Yves Sancey

Reproduction soumise à autorisation du titulaire des droits d'exploitation

© Région Bourgogne-Franche-Comté, Inventaire du Patrimoine



**Détail du balcon en ferronnerie, au premier étage sur rue, comportant les armoiries des Terrier de Santans.**  
25, Besançon Grande Rue 68, lieudit : îlot Terrier de Santans

N° de l'illustration : 20082500618NUC2A

Date : 2008

Auteur : Yves Sancey

Reproduction soumise à autorisation du titulaire des droits d'exploitation

© Région Bourgogne-Franche-Comté, Inventaire du Patrimoine



**Détail des armoiries bûchées situées dans le fronton couronnant la façade sur rue.**

25, Besançon Grande Rue 68, lieudit : îlot Terrier de Santans

N° de l'illustration : 20082500617NUC2A

Date : 2008

Auteur : Yves Sancey

Reproduction soumise à autorisation du titulaire des droits d'exploitation

© Région Bourgogne-Franche-Comté, Inventaire du Patrimoine



**Vue d'ensemble des bâtiments depuis le fond de la cour d'honneur.**

25, Besançon Grande Rue 68, lieudit : îlot Terrier de Santans

N° de l'illustration : 20082500557NUC2A

Date : 2008

Auteur : Yves Sancey

Reproduction soumise à autorisation du titulaire des droits d'exploitation

© Région Bourgogne-Franche-Comté, Inventaire du Patrimoine



**Vue d'ensemble des bâtiments autour de la cour d'honneur depuis l'entrée.**

25, Besançon Grande Rue 68, lieu-dit : îlot Terrier de Santans

N° de l'illustration : 20082500554NUC2A

Date : 2008

Auteur : Yves Sancey

Reproduction soumise à autorisation du titulaire des droits d'exploitation

© Région Bourgogne-Franche-Comté, Inventaire du Patrimoine



**Aile à droite de la cour d'honneur contenant l'escalier.**

25, Besançon Grande Rue 68, lieudit : îlot Terrier de Santans

N° de l'illustration : 20082500555NUC2A

Date : 2008

Auteur : Yves Sancey

Reproduction soumise à autorisation du titulaire des droits d'exploitation

© Région Bourgogne-Franche-Comté, Inventaire du Patrimoine



**Aile à gauche de la cour d'honneur contenant le passage donnant sur la cour des communs.**  
25, Besançon Grande Rue 68, lieudit : îlot Terrier de Santans

N° de l'illustration : 20082500556NUC2A

Date : 2008

Auteur : Yves Sancey

Reproduction soumise à autorisation du titulaire des droits d'exploitation

© Région Bourgogne-Franche-Comté, Inventaire du Patrimoine



**Détail d'une guirlande de feuillage décorant les façades sur cour.**

25, Besançon Grande Rue 68, lieudit : îlot Terrier de Santans

N° de l'illustration : 20082500558NUC2A

Date : 2008

Auteur : Yves Sancey

Reproduction soumise à autorisation du titulaire des droits d'exploitation

© Région Bourgogne-Franche-Comté, Inventaire du Patrimoine



**Vue d'ensemble de la façade postérieure du logis principal depuis l'ancien jardin.**

25, Besançon Grande Rue 68, lieudit : îlot Terrier de Santans

N° de l'illustration : 20082500560NUC2A

Date : 2008

Auteur : Yves Sancey

Reproduction soumise à autorisation du titulaire des droits d'exploitation

© Région Bourgogne-Franche-Comté, Inventaire du Patrimoine



**Façade postérieure du logis principal : détail de la partie centrale.**

25, Besançon Grande Rue 68, lieudit : îlot Terrier de Santans

N° de l'illustration : 20082500561NUC2A

Date : 2008

Auteur : Yves Sancey

Reproduction soumise à autorisation du titulaire des droits d'exploitation

© Région Bourgogne-Franche-Comté, Inventaire du Patrimoine



**Vue d'ensemble de la cour de l'école, à l'emplacement de l'ancien jardin.**

25, Besançon Grande Rue 68, lieudit : îlot Terrier de Santans

N° de l'illustration : 20082500553NUC2A

Date : 2008

Auteur : Yves Sancey

Reproduction soumise à autorisation du titulaire des droits d'exploitation

© Région Bourgogne-Franche-Comté, Inventaire du Patrimoine



**Escalier d'honneur : vue de la porte gauche située au rez-de-chaussée.**  
25, Besançon Grande Rue 68, lieudit : îlot Terrier de Santans

N° de l'illustration : 20082500545NUC2A

Date : 2008

Auteur : Yves Sancey

Reproduction soumise à autorisation du titulaire des droits d'exploitation

© Région Bourgogne-Franche-Comté, Inventaire du Patrimoine



**Escalier d'honneur, rez-de-chaussée : détail du dessus de porte gauche.**  
25, Besançon Grande Rue 68, lieudit : îlot Terrier de Santans

N° de l'illustration : 20082500552NUC2A

Date : 2008

Auteur : Yves Sancey

Reproduction soumise à autorisation du titulaire des droits d'exploitation

© Région Bourgogne-Franche-Comté, Inventaire du Patrimoine



**Escalier d'honneur : vue de la porte droite située au rez-de-chaussée.**  
25, Besançon Grande Rue 68, lieudit : îlot Terrier de Santans

N° de l'illustration : 20082500544NUC2A

Date : 2008

Auteur : Yves Sancey

Reproduction soumise à autorisation du titulaire des droits d'exploitation

© Région Bourgogne-Franche-Comté, Inventaire du Patrimoine



**Escalier d'honneur, rez-de-chaussée : détail du dessus de porte droit.**  
25, Besançon Grande Rue 68, lieudit : îlot Terrier de Santans

N° de l'illustration : 20082500551NUC2A

Date : 2008

Auteur : Yves Sancey

Reproduction soumise à autorisation du titulaire des droits d'exploitation

© Région Bourgogne-Franche-Comté, Inventaire du Patrimoine



**Escalier d'honneur : vue d'ensemble de la rampe en ferronnerie.**

25, Besançon Grande Rue 68, lieudit : îlot Terrier de Santans

N° de l'illustration : 20082500550NUC2A

Date : 2008

Auteur : Yves Sancey

Reproduction soumise à autorisation du titulaire des droits d'exploitation

© Région Bourgogne-Franche-Comté, Inventaire du Patrimoine



**Escalier d'honneur : détail de la dernière volée et du palier.**

25, Besançon Grande Rue 68, lieudit : îlot Terrier de Santans

N° de l'illustration : 20082500549NUC2A

Date : 2008

Auteur : Yves Sancey

Reproduction soumise à autorisation du titulaire des droits d'exploitation

© Région Bourgogne-Franche-Comté, Inventaire du Patrimoine



**Escalier d'honneur : vue en contre-plongée.**

25, Besançon Grande Rue 68, lieudit : îlot Terrier de Santans

N° de l'illustration : 20082500546NUC2A

Date : 2008

Auteur : Yves Sancey

Reproduction soumise à autorisation du titulaire des droits d'exploitation

© Région Bourgogne-Franche-Comté, Inventaire du Patrimoine



**Escalier d'honneur : vue d'ensemble de la cage d'escalier depuis le haut de la dernière volée.**  
25, Besançon Grande Rue 68, lieudit : îlot Terrier de Santans

N° de l'illustration : 20082500547NUC2A

Date : 2008

Auteur : Yves Sancey

Reproduction soumise à autorisation du titulaire des droits d'exploitation

© Région Bourgogne-Franche-Comté, Inventaire du Patrimoine



**Escalier d'honneur : détail d'une niche située dans la montée d'escalier.**

25, Besançon Grande Rue 68, lieudit : îlot Terrier de Santans

N° de l'illustration : 20082500548NUC2A

Date : 2008

Auteur : Yves Sancey

Reproduction soumise à autorisation du titulaire des droits d'exploitation

© Région Bourgogne-Franche-Comté, Inventaire du Patrimoine



**Vue d'ensemble des bâtiments situés dans la cour des communs.**

25, Besançon Grande Rue 68, lieudit : îlot Terrier de Santans

N° de l'illustration : 20082500559NUC2A

Date : 2008

Auteur : Yves Sancey

Reproduction soumise à autorisation du titulaire des droits d'exploitation

© Région Bourgogne-Franche-Comté, Inventaire du Patrimoine