

HÔTEL DE CHASSIGNEY, PUIS MARESCHAL DE SAUVAGNEY

Bourgogne-Franche-Comté, Doubs
Besançon
îlot d' Anvers - 12 rue Pasteur, 17 rue du Lycée

Dossier IA25000219 réalisé en 1996 revu en
2000

Auteur(s) : Christiane Roussel



Historique

D'après les travaux historiques, l'hôtel de Chassigney aurait été construit au début du 16^e siècle. Il ne reste cependant rien d'apparent de cette première campagne, la partie subsistante du logis principal relevant plutôt d'une campagne de construction des années 1570-1580 (daté par travaux historiques). En 1636, la demeure passe par héritage à la famille Mareschal de Sauvagny. En 1746 (daté par source), cette famille procède à la reconstruction de la partie gauche du logis principal. C'est de cette époque que date l'escalier d'honneur à cage ouverte sur cour. En 1772 (daté par source), une nouvelle campagne de reconstruction touche cette fois l'arrière de l'édifice. L'architecte Claude-Antoine Colombot construit autour d'une cour secondaire des communs de plan en L percés d'un grand portail donnant sur la rue du Lycée. Au 19^e siècle, un logement est ajouté dans la cour. Les meneaux et les croisillons des baies du premier étage du logis principal ont été supprimés au 20^e siècle.

Période(s) principale(s) : 16^e siècle / milieu 18^e siècle

Période(s) secondaire(s) : 19^e siècle

Description

L'hôtel non homogène s'organise autour de deux cours sur une parcelle d'angle traversante. Le logis principal sur rue, de plan irrégulier en U, construit sur des caves voûtées en berceau, possède des façades sur rue en pierre de taille et sur cour en moellons enduits, et une logette d'angle autrefois couverte en fer-blanc et actuellement en zinc. Ce logis est distribué par un escalier d'honneur à cage ouverte sur cour. Sur la deuxième cour, des communs de plan en L, en pierre de taille, ont une façade ordonnancée sur rue percée d'un portail. Un logement secondaire recouvert d'enduit, à gauche de la cour, est percé de baies à encadrements de bois. Chacun de ces deux corps de bâtiment est desservi par un escalier dans-oeuvre.

Éléments descriptifs

Murs : calcaire, pierre de taille, moellon sans chaîne en pierre de taille, enduit

Toit : tuile plate, zinc en couverture

Étages : sous-sol, 1 étage carré

Couvrement : voûte en berceau

Élévation : élévation ordonnancée

Escaliers : escalier de distribution extérieur, escalier symétrique, cage ouverte en maçonnerie; escalier dans-oeuvre, escalier tournant à retours avec jour, en charpente

Typologie : hôtel sur rue

Décor

Techniques : sculpture

Représentations : lion, tête, homme

Précision sur les représentations :

La base de la logette est décorée de mufles de lion et de têtes d'hommes.

Sources documentaires

Bibliographie

- **Les sources documentaires sont consultables dans le dossier numérisé, accessible dans la rubrique "Informations complémentaires".**

Informations complémentaires

- **Voir le dossier initial numérisé** : <https://patrimoine.bourgognefranche-comte.fr/gtrudov/IA25000219/index.htm>

Observations :

La partie du 16e siècle possède deux éléments remarquables : une lucarne et une logette, la seule qui subsiste en ville.

Éléments remarquables : logette, lucarne

Protection

inscrit MH partiellement : 1927/04/14, inscrit MH partiellement : 1942/02/18

façades sur rue de la partie du 16e siècle : inscription par arrêté du 14 avril 1927 ; la toiture de cette même partie : inscription par arrêté du 18 février 1942

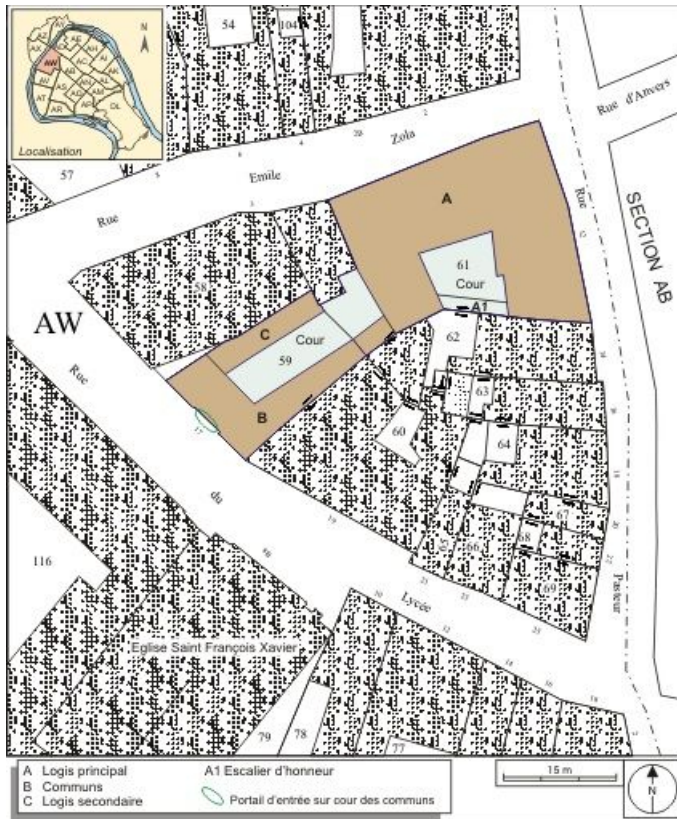
Thématiques : demeures bisontines

Aire d'étude et canton : Besançon centre

Dénomination : hôtel

Parties constituantes non étudiées : communs, logement, cour, portail

© Région Bourgogne-Franche-Comté, Inventaire du patrimoine



Plan masse et de situation. Extrait du plan cadastral, 1974, section AW.
25, Besançon, 12 rue Pasteur, lieudit : îlot d' Anvers

Source :

Besançon : extrait du plan cadastral, 1974, section AW. / Auteur inconnu

N° de l'illustration : 20072500057NUDA

Date : 2007

Auteur : André Céréza

Reproduction soumise à autorisation du titulaire des droits d'exploitation

© Région Bourgogne-Franche-Comté, Inventaire du patrimoine



Vue d'ensemble du logis principal, de trois quarts droit.

25, Besançon, 12 rue Pasteur, lieudit : îlot d' Anvers

N° de l'illustration : 20082500369NUC2A

Date : 2008

Auteur : Yves Sancey

Reproduction soumise à autorisation du titulaire des droits d'exploitation

© Région Bourgogne-Franche-Comté, Inventaire du Patrimoine



Vue d'une partie du logis principal, de face, depuis la rue d'Anvers.

25, Besançon, 12 rue Pasteur, lieudit : îlot d' Anvers

N° de l'illustration : 20082500370NUC2A

Date : 2008

Auteur : Yves Sancey

Reproduction soumise à autorisation du titulaire des droits d'exploitation

© Région Bourgogne-Franche-Comté, Inventaire du Patrimoine



Détail de l'oriel, de face.

25, Besançon, 12 rue Pasteur, lieudit : îlot d' Anvers

N° de l'illustration : 20082500371NUC2A

Date : 2008

Auteur : Yves Sancey

Reproduction soumise à autorisation du titulaire des droits d'exploitation

© Région Bourgogne-Franche-Comté, Inventaire du Patrimoine



Détail de l'oriel, en contre-plongée.

25, Besançon, 12 rue Pasteur, lieudit : îlot d' Anvers

N° de l'illustration : 20082500372NUC2A

Date : 2008

Auteur : Yves Sancey

Reproduction soumise à autorisation du titulaire des droits d'exploitation

© Région Bourgogne-Franche-Comté, Inventaire du Patrimoine



Détail des matériaux de couverture de l'oriel et du logis.

25, Besançon, 12 rue Pasteur, lieudit : îlot d' Anvers

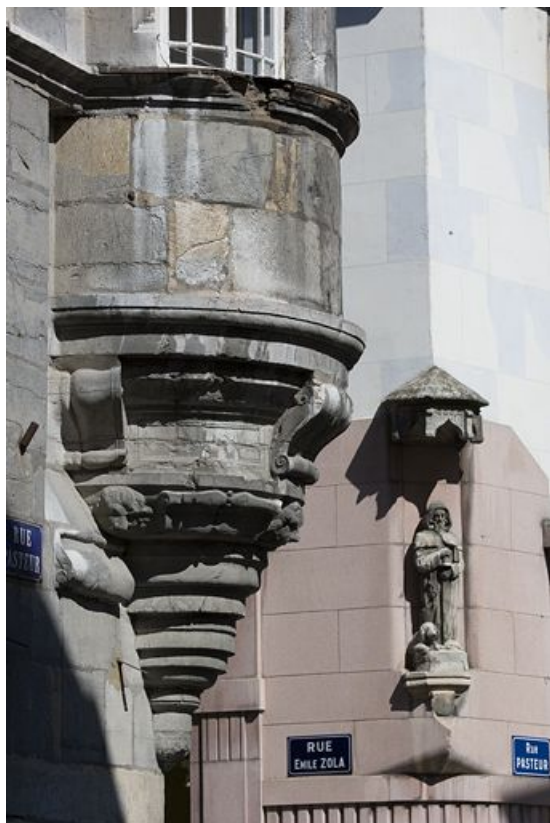
N° de l'illustration : 20082500378NUC2A

Date : 2008

Auteur : Yves Sancey

Reproduction soumise à autorisation du titulaire des droits d'exploitation

© Région Bourgogne-Franche-Comté, Inventaire du Patrimoine



Détail de l'oriel, avec la niche d'angle de l'hôtel d'Hennezel.

25, Besançon, 12 rue Pasteur, lieudit : îlot d' Anvers

N° de l'illustration : 20082500373NUC2A

Date : 2008

Auteur : Yves Sancey

Reproduction soumise à autorisation du titulaire des droits d'exploitation

© Région Bourgogne-Franche-Comté, Inventaire du Patrimoine



Détail du décor sur le culot de l'oriel.

25, Besançon, 12 rue Pasteur, lieudit : îlot d' Anvers

N° de l'illustration : 20082500375NUC2A

Date : 2008

Auteur : Yves Sancey

Reproduction soumise à autorisation du titulaire des droits d'exploitation

© Région Bourgogne-Franche-Comté, Inventaire du Patrimoine



Détail d'une tête sur le culot de l'oriel.

25, Besançon, 12 rue Pasteur, lieudit : îlot d' Anvers

N° de l'illustration : 20082500376NUC2A

Date : 2008

Auteur : Yves Sancey

Reproduction soumise à autorisation du titulaire des droits d'exploitation

© Région Bourgogne-Franche-Comté, Inventaire du Patrimoine



Détail d'une tête sur le culot de l'oriel.

25, Besançon, 12 rue Pasteur, lieudit : îlot d' Anvers

N° de l'illustration : 20082500377NUC2A

Date : 2008

Auteur : Yves Sancey

Reproduction soumise à autorisation du titulaire des droits d'exploitation

© Région Bourgogne-Franche-Comté, Inventaire du Patrimoine



Détail de la lucarne.

25, Besançon, 12 rue Pasteur, lieudit : îlot d' Anvers

N° de l'illustration : 20082500379NUC2A

Date : 2008

Auteur : Yves Sancey

Reproduction soumise à autorisation du titulaire des droits d'exploitation

© Région Bourgogne-Franche-Comté, Inventaire du Patrimoine



Vue de la cour depuis l'escalier à cage ouverte.

25, Besançon, 12 rue Pasteur, lieudit : îlot d' Anvers

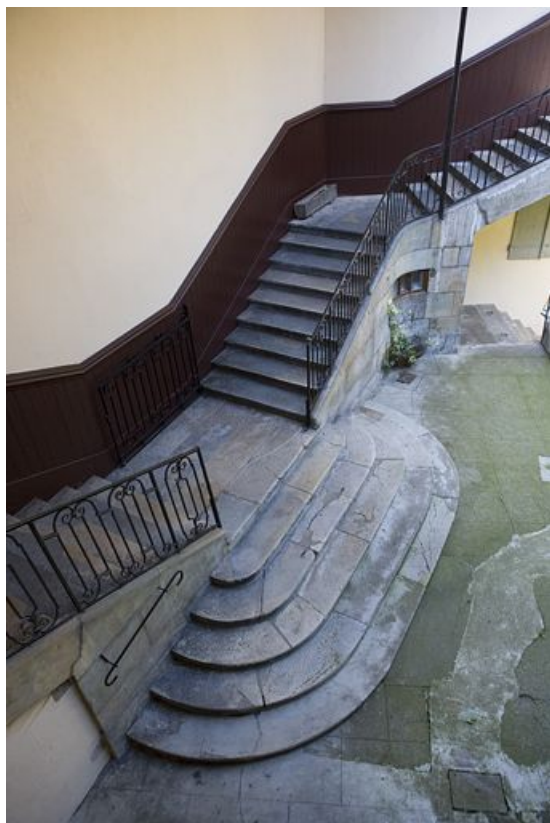
N° de l'illustration : 20082500382NUC2A

Date : 2008

Auteur : Yves Sancey

Reproduction soumise à autorisation du titulaire des droits d'exploitation

© Région Bourgogne-Franche-Comté, Inventaire du Patrimoine



Vue de l'escalier à cage ouverte, en plongée.

25, Besançon, 12 rue Pasteur, lieudit : îlot d' Anvers

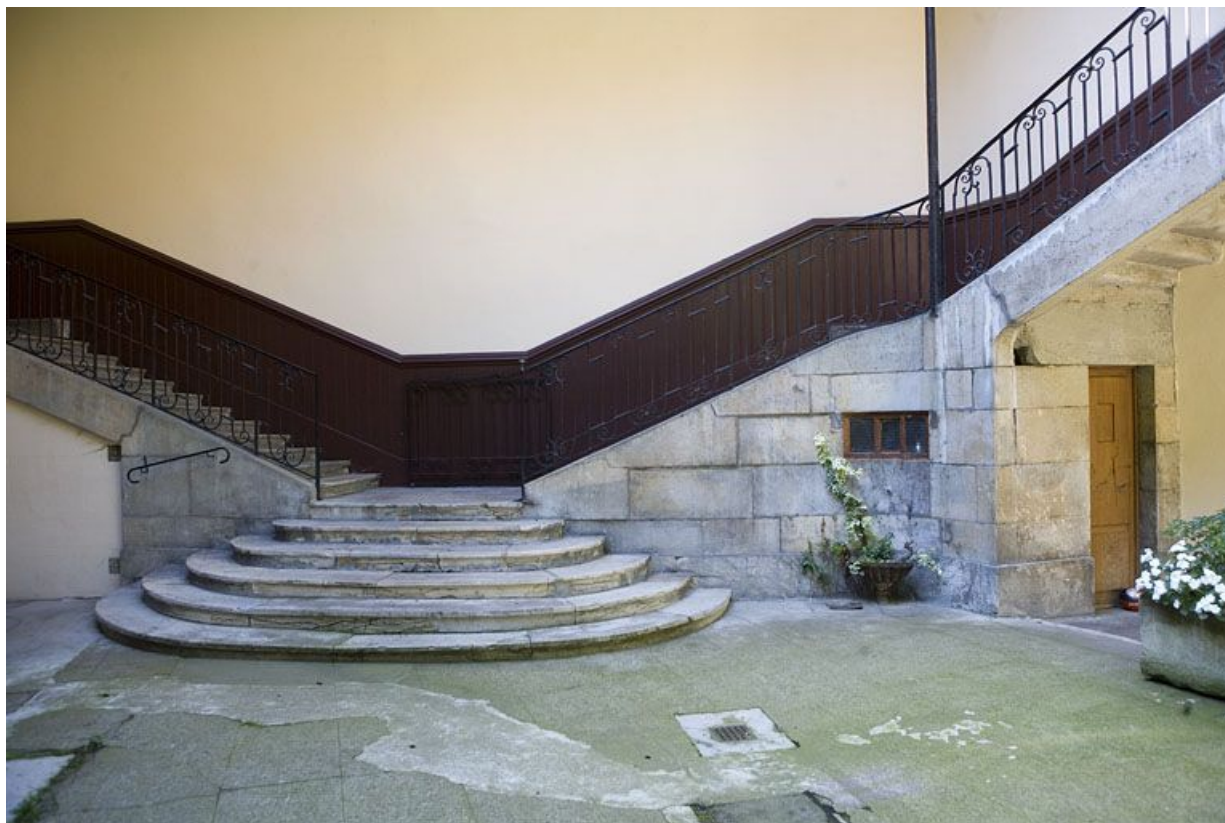
N° de l'illustration : 20082500380NUC2A

Date : 2008

Auteur : Yves Sancey

Reproduction soumise à autorisation du titulaire des droits d'exploitation

© Région Bourgogne-Franche-Comté, Inventaire du Patrimoine



Détail du départ de l'escalier à cage ouverte.

25, Besançon, 12 rue Pasteur, lieudit : îlot d' Anvers

N° de l'illustration : 20082500381NUC2A

Date : 2008

Auteur : Yves Sancey

Reproduction soumise à autorisation du titulaire des droits d'exploitation

© Région Bourgogne-Franche-Comté, Inventaire du Patrimoine



Vue de la partie droite de l'escalier à cage ouverte.
25, Besançon, 12 rue Pasteur, lieudit : îlot d' Anvers

N° de l'illustration : 20082500383NUC2A

Date : 2008

Auteur : Yves Sancey

Reproduction soumise à autorisation du titulaire des droits d'exploitation

© Région Bourgogne-Franche-Comté, Inventaire du Patrimoine



Vue d'ensemble du portail d'entrée des communs depuis la rue du Lycée.

25, Besançon, 12 rue Pasteur, lieudit : îlot d' Anvers

N° de l'illustration : 20082500384NUC2A

Date : 2008

Auteur : Yves Sancey

Reproduction soumise à autorisation du titulaire des droits d'exploitation

© Région Bourgogne-Franche-Comté, Inventaire du Patrimoine



Détail du fronton cintré sur le portail d'entrée des communs.

25, Besançon, 12 rue Pasteur, lieudit : îlot d' Anvers

N° de l'illustration : 20082500385NUC2A

Date : 2008

Auteur : Yves Sancey

Reproduction soumise à autorisation du titulaire des droits d'exploitation

© Région Bourgogne-Franche-Comté, Inventaire du Patrimoine



Vue de la cour des communs depuis le portail d'entrée.

25, Besançon, 12 rue Pasteur, lieudit : îlot d' Anvers

N° de l'illustration : 20082500386NUC2A

Date : 2008

Auteur : Yves Sancey

Reproduction soumise à autorisation du titulaire des droits d'exploitation

© Région Bourgogne-Franche-Comté, Inventaire du Patrimoine



Vue de la cour des communs depuis le fond de l'espace libre.

25, Besançon, 12 rue Pasteur, lieudit : îlot d' Anvers

N° de l'illustration : 20082500388NUC2A

Date : 2008

Auteur : Yves Sancey

Reproduction soumise à autorisation du titulaire des droits d'exploitation

© Région Bourgogne-Franche-Comté, Inventaire du Patrimoine



Vue d'ensemble de la cour des communs depuis le fond de l'espace libre.

25, Besançon, 12 rue Pasteur, lieudit : îlot d' Anvers

N° de l'illustration : 20082500389NUC2A

Date : 2008

Auteur : Yves Sancey

Reproduction soumise à autorisation du titulaire des droits d'exploitation

© Région Bourgogne-Franche-Comté, Inventaire du Patrimoine



Vue de la cour des comuns depuis l'entrée.

25, Besançon, 12 rue Pasteur, lieudit : îlot d' Anvers

N° de l'illustration : 20082500387NUC2A

Date : 2008

Auteur : Yves Sancey

Reproduction soumise à autorisation du titulaire des droits d'exploitation

© Région Bourgogne-Franche-Comté, Inventaire du Patrimoine