

HÔTEL ISABEY, ACTUELLEMENT CHAMBRE DES MÉTIERS DU DOUBS

Bourgogne-Franche-Comté, Doubs
Besançon
îlot Banque de France - 21 rue de la Préfecture

Dossier IA25000207 réalisé en 1996 revu en 2001

Auteur(s) : Christiane Roussel



Historique

Hôtel construit en 1775 peu après le percement de la rue de la Traverse (actuelle rue de la Préfecture) pour Antoine-Joseph Isabey, avocat au parlement, par l'architecte Claude-Antoine Colombot : un premier projet de façade dessiné, sous la direction de l'architecte, par Gaspard Renaudin, un collaborateur, est approuvé le 1er avril 1774, par le contrôleur-voyer puis modifié en 1775 à la demande du commanditaire. L'hôtel est acquis vers 1845 par une famille de banquier bisontin, les Brétillet. En 1862 ils aménagent un jardin d'hiver (date portée sur l'arcade centrale) entre les deux ailes des communs. Depuis le milieu du 20e siècle l'immeuble abrite la Chambre des métiers du Doubs.

Période(s) principale(s) : 4e quart 18e siècle
Période(s) secondaire(s) : 3e quart 19e siècle
Dates : 1862 (daté par source)

Auteur(s) de l'oeuvre :
Claude-Antoine Colombot (architecte, attribution par source)

Description

Hôtel sur rue de plan en U, avec passage cocher en position centrale, et escalier d'honneur sous passage derrière lequel est dissimulé un escalier secondaire. Les deux ailes des communs sont en retour d'équerre sur cour. Un jardin d'hiver à façade concave, situé entre les deux communs, sépare la cour du jardin d'agrément.

Éléments descriptifs

Murs : calcaire, pierre de taille
Toit : tuile plate
Plan : plan régulier en U
Étages : sous-sol, 2 étages carrés
Élévation : élévation ordonnancée
Escaliers : escalier dans-oeuvre, escalier de type complexe, en maçonnerie; escalier dans-oeuvre, escalier tournant à retours avec jour, en charpente
Typologie : hôtel sur rue

Décor

Techniques : sculpture
Représentations : ordre colossal
Précision sur les représentations :

Huit pilastres d'ordre colossal animent la façade sur rue.

Sources documentaires

Bibliographie

- **Les sources documentaires sont consultables dans le dossier numérisé, accessible dans la rubrique "Informations complémentaires".**

Informations complémentaires

- **Voir le dossier initial numérisé** : <https://patrimoine.bourgognefranchecomte.fr/gtrudov/IA25000207/index.htm>

Observations :

La disposition des deux escaliers sous passage l'un d'honneur conduisant au premier étage, l'autre secondaire desservant le deuxième étage, séparés par une cloison munie de miroirs est unique en ville.

Éléments remarquables : escalier

Protection

inscrit MH partiellement : 1984/12/21

les façades et les toitures sur rue et sur cour y compris le portique donnant sur le jardin, l'escalier avec sa rampe en fer forgé, les six pièces suivantes au premier étage du bâtiment entre rue et cour avec leur décor : l'entrée, le bureau du président, les trois bureaux et la bibliothèque avec son parquet : inscription par arrêté du 21 décembre 1984

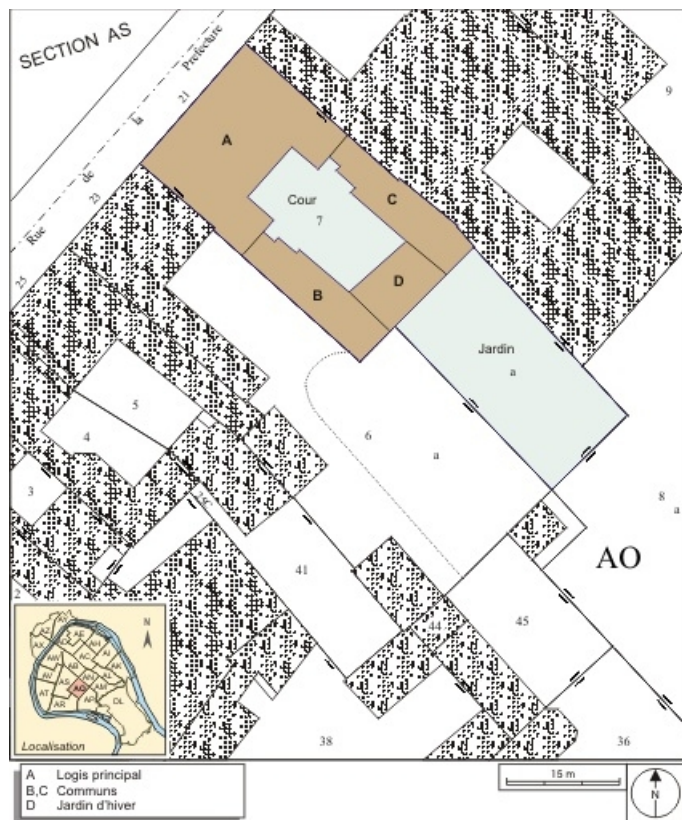
Thématiques : demeures bisontines

Aire d'étude et canton : Besançon centre

Dénomination : hôtel

Parties constituantes non étudiées : communs, jardin d'agrément, jardin d'hiver, cour

© Région Bourgogne-Franche-Comté, Inventaire du patrimoine



Plan masse et de situation. Extrait du plan cadastral, 1993, section AO.
 25, Besançon, 21 rue de la Préfecture, lieudit : îlot Banque de France

Source :

Besançon : extrait du plan cadastral, 1993, section AO.

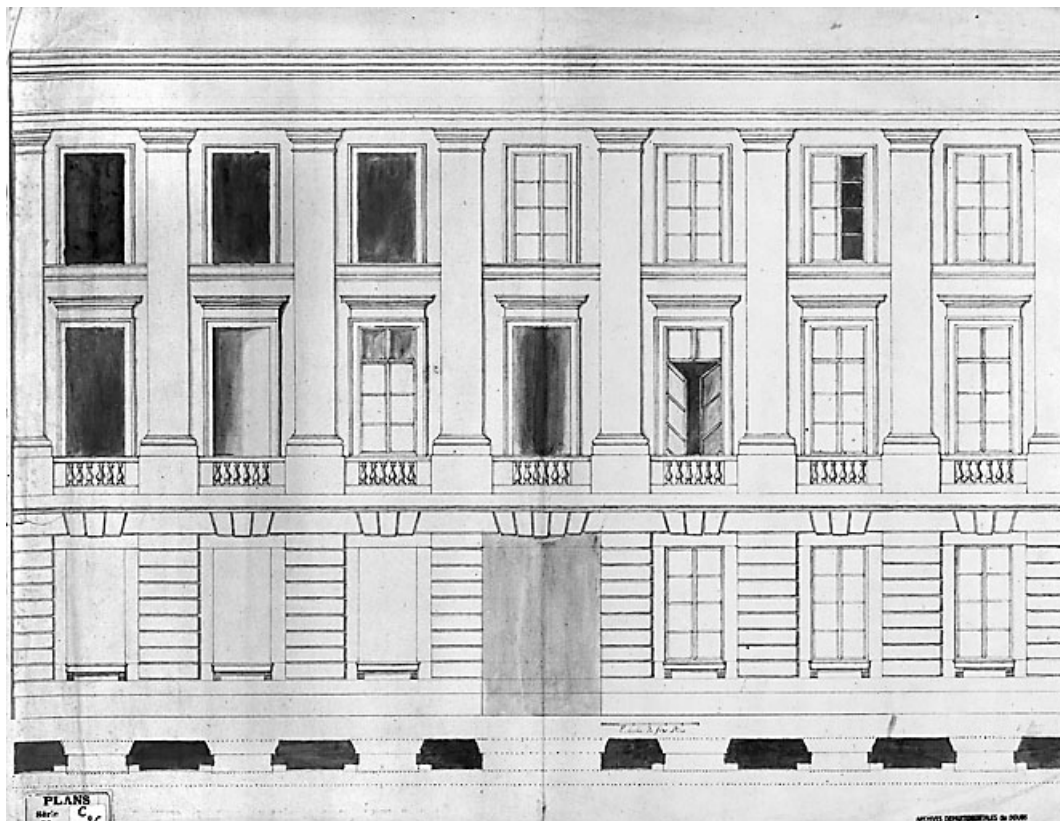
N° de l'illustration : 20072500053NUDA

Date : 2007

Auteur : André Céréza

Reproduction soumise à autorisation du titulaire des droits d'exploitation

© Région Bourgogne-Franche-Comté, Inventaire du patrimoine



Elévation de la façade sur rue.

25, Besançon, 21 rue de la Préfecture, lieudit : îlot Banque de France

Source :

Dessin à la plume, s.d. (1775), par Colombot, Claude-Antoine (architecte). Lieu de conservation : Archives départementales du Doubs, Besançon. Cote : C (plan) 26

Lieu de conservation : Archives départementales du Doubs, Besançon - Cote du document : C (plan) 26

N° de l'illustration : 20022500017V

Date : 2002

Auteur : Jérôme Mongreville

Reproduction soumise à autorisation du titulaire des droits d'exploitation

© Région Bourgogne-Franche-Comté, Inventaire du patrimoine



Vue d'ensemble depuis la rue, de trois quarts gauche.

25, Besançon, 21 rue de la Préfecture, lieudit : îlot Banque de France

N° de l'illustration : 20072500237NUCA

Date : 2007

Auteur : Yves Sancey

Reproduction soumise à autorisation du titulaire des droits d'exploitation

© Région Bourgogne-Franche-Comté, Inventaire du patrimoine



Vue d'ensemble du passage cocher depuis l'entrée.

25, Besançon, 21 rue de la Préfecture, lieudit : îlot Banque de France

N° de l'illustration : 20072500251NUCA

Date : 2007

Auteur : Yves Sancey

Reproduction soumise à autorisation du titulaire des droits d'exploitation

© Région Bourgogne-Franche-Comté, Inventaire du patrimoine



Vue d'ensemble du plafond passage cocher depuis l'entrée.

25, Besançon, 21 rue de la Préfecture, lieudit : îlot Banque de France

N° de l'illustration : 20072500252NUCA

Date : 2007

Auteur : Yves Sancey

Reproduction soumise à autorisation du titulaire des droits d'exploitation

© Région Bourgogne-Franche-Comté, Inventaire du patrimoine



Vue de l'escalier d' honneur de face.

25, Besançon, 21 rue de la Préfecture, lieudit : îlot Banque de France

N° de l'illustration : 20072500236NUCA

Date : 2007

Auteur : Yves Sancey

Reproduction soumise à autorisation du titulaire des droits d'exploitation

© Région Bourgogne-Franche-Comté, Inventaire du patrimoine



Vue de l'escalier d'honneur depuis le premier palier.

25, Besançon, 21 rue de la Préfecture, lieudit : îlot Banque de France

N° de l'illustration : 20072500235NUCA

Date : 2007

Auteur : Yves Sancey

Reproduction soumise à autorisation du titulaire des droits d'exploitation

© Région Bourgogne-Franche-Comté, Inventaire du patrimoine



Vue d'ensemble de la rampe de l'escalier d'honneur.

25, Besançon, 21 rue de la Préfecture, lieudit : îlot Banque de France

N° de l'illustration : 20072500244NUCA

Date : 2007

Auteur : Yves Sancey

Reproduction soumise à autorisation du titulaire des droits d'exploitation

© Région Bourgogne-Franche-Comté, Inventaire du patrimoine



Détail de la rampe de l'escalier d'honneur.

25, Besançon, 21 rue de la Préfecture, lieudit : îlot Banque de France

N° de l'illustration : 20072500245NUCA

Date : 2007

Auteur : Yves Sancey

Reproduction soumise à autorisation du titulaire des droits d'exploitation

© Région Bourgogne-Franche-Comté, Inventaire du patrimoine



Vue d'ensemble des façades sur cour du logis principal depuis le fond de la cour.

25, Besançon, 21 rue de la Préfecture, lieudit : îlot Banque de France

N° de l'illustration : 20072500253NUCA

Date : 2007

Auteur : Yves Sancey

Reproduction soumise à autorisation du titulaire des droits d'exploitation

© Région Bourgogne-Franche-Comté, Inventaire du patrimoine



Vue d'ensemble des deux ailes et du jardin d'hiver depuis l'entrée de la cour.

25, Besançon, 21 rue de la Préfecture, lieudit : îlot Banque de France

N° de l'illustration : 20072500255NUCA

Date : 2007

Auteur : Yves Sancey

Reproduction soumise à autorisation du titulaire des droits d'exploitation

© Région Bourgogne-Franche-Comté, Inventaire du patrimoine



Vue d'ensemble du jardin d'hiver depuis la cour.

25, Besançon, 21 rue de la Préfecture, lieudit : îlot Banque de France

N° de l'illustration : 20072500256NUCA

Date : 2007

Auteur : Yves Sancey

Reproduction soumise à autorisation du titulaire des droits d'exploitation

© Région Bourgogne-Franche-Comté, Inventaire du patrimoine



Détail de deux portes de l'aile à gauche de la cour

25, Besançon, 21 rue de la Préfecture, lieudit : îlot Banque de France

N° de l'illustration : 20072500254NUCA

Date : 2007

Auteur : Yves Sancey

Reproduction soumise à autorisation du titulaire des droits d'exploitation

© Région Bourgogne-Franche-Comté, Inventaire du patrimoine



Vue du jardin depuis l'intérieur du jardin d'hiver.

25, Besançon, 21 rue de la Préfecture, lieudit : îlot Banque de France

N° de l'illustration : 20072500246NUCA

Date : 2007

Auteur : Yves Sancey

Reproduction soumise à autorisation du titulaire des droits d'exploitation

© Région Bourgogne-Franche-Comté, Inventaire du patrimoine



Vue d'ensemble des façades sur cour depuis la terrasse du jardin d'hiver.

25, Besançon, 21 rue de la Préfecture, lieudit : îlot Banque de France

N° de l'illustration : 20072500238NUCA

Date : 2007

Auteur : Yves Sancey

Reproduction soumise à autorisation du titulaire des droits d'exploitation

© Région Bourgogne-Franche-Comté, Inventaire du patrimoine



Vue de l'aile droite sur cour depuis la terrasse du jardin d'hiver.

25, Besançon, 21 rue de la Préfecture, lieudit : îlot Banque de France

N° de l'illustration : 20072500239NUCA

Date : 2007

Auteur : Yves Sancey

Reproduction soumise à autorisation du titulaire des droits d'exploitation

© Région Bourgogne-Franche-Comté, Inventaire du patrimoine



Vue du parapet bordant la terrasse du jardin d'hiver, côté cour.

25, Besançon, 21 rue de la Préfecture, lieudit : îlot Banque de France

N° de l'illustration : 20072500242NUCA

Date : 2007

Auteur : Yves Sancey

Reproduction soumise à autorisation du titulaire des droits d'exploitation

© Région Bourgogne-Franche-Comté, Inventaire du patrimoine



Vue de la borne fontaine sur la terrasse du jardin d'hiver.

25, Besançon, 21 rue de la Préfecture, lieudit : îlot Banque de France

N° de l'illustration : 20072500243NUCA

Date : 2007

Auteur : Yves Sancey

Reproduction soumise à autorisation du titulaire des droits d'exploitation

© Région Bourgogne-Franche-Comté, Inventaire du patrimoine



Vue du parapet bordant la terrasse du jardin d'hiver, côté jardin.
25, Besançon, 21 rue de la Préfecture, lieudit : îlot Banque de France

N° de l'illustration : 20072500240NUCA

Date : 2007

Auteur : Yves Sancey

Reproduction soumise à autorisation du titulaire des droits d'exploitation

© Région Bourgogne-Franche-Comté, Inventaire du patrimoine



Détail d'un vase en fonte ornant le parapet de la terrasse du jardin d'hiver.

25, Besançon, 21 rue de la Préfecture, lieudit : îlot Banque de France

N° de l'illustration : 20072500250NUCA

Date : 2007

Auteur : Yves Sancey

Reproduction soumise à autorisation du titulaire des droits d'exploitation

© Région Bourgogne-Franche-Comté, Inventaire du patrimoine



Vue du jardin depuis le fond de la parcelle.

25, Besançon, 21 rue de la Préfecture, lieudit : îlot Banque de France

N° de l'illustration : 20072500248NUCA

Date : 2007

Auteur : Yves Sancey

Reproduction soumise à autorisation du titulaire des droits d'exploitation

© Région Bourgogne-Franche-Comté, Inventaire du patrimoine



Vue de la façade postérieure du jardin d'hiver.

25, Besançon, 21 rue de la Préfecture, lieudit : îlot Banque de France

N° de l'illustration : 20072500247NUCA

Date : 2007

Auteur : Yves Sancey

Reproduction soumise à autorisation du titulaire des droits d'exploitation

© Région Bourgogne-Franche-Comté, Inventaire du patrimoine



Détail de la façade postérieure du jardin d'hiver.

25, Besançon, 21 rue de la Préfecture, lieudit : îlot Banque de France

N° de l'illustration : 20072500249NUCA

Date : 2007

Auteur : Yves Sancey

Reproduction soumise à autorisation du titulaire des droits d'exploitation

© Région Bourgogne-Franche-Comté, Inventaire du patrimoine