

## HÔTEL GAVINET

Bourgogne-Franche-Comté, Doubs  
Besançon  
îlot Banque de France - 29 rue de la Préfecture

Dossier IA25000204 réalisé en 1996 revu en  
2001

Auteur(s) : Christiane Roussel



### Historique

L'hôtel a été construit à partir de 1777 pour le sieur Gavinet, commissaire général des poudres et salpêtres au département du comté de Bourgogne par l'architecte Claude-Antoine Colombot. Le décor intérieur a été en partie refait au 19e siècle, durant le Second Empire ainsi que la cage d'escalier décorée de faux marbre. Le bâtiment des remises date de la fin du 19e siècle.

**Période(s) principale(s)** : 4e quart 18e siècle

**Période(s) secondaire(s)** : 19e siècle

**Auteur(s) de l'oeuvre** :

Claude-Antoine Colombot (architecte, attribution par source)

### Description

Hôtel sur rue, à deux étages carrés, avec entrée cochère décentrée. L'aile droite en retour comprend l'escalier d'honneur et les communs à trois étages carrés, avec écurie en rez-de-chaussée. Le bâtiment des remises en fond de cour est en bois en rez-de-chaussée et brique à l'étage.

#### Éléments descriptifs

**Murs** : calcaire, brique, bois, pierre de taille

**Toit** : tuile plate

**Étages** : sous-sol, 3 étages carrés

**Élévation** : élévation ordonnancée

**Escaliers** : escalier dans-oeuvre, escalier tournant à retours avec jour, en charpente

**Typologie** : hôtel sur rue

### Sources documentaires

#### Bibliographie

- Les sources documentaires sont consultables dans le dossier numérisé, accessible dans la rubrique "Informations complémentaires".

### Informations complémentaires

- Voir le dossier initial numérisé : <https://patrimoine.bourgognefranchecomte.fr/gtrudov/IA25000204/index.htm>

Observations :

Caractéristique des hôtels sur rue avec escalier d'honneur situé dans une aile en retour sur cour.

**Protection**

inscrit MH : 1997/12/31

inscription en totalité y compris les décors et la cour : inscription par arrêté du 31 décembre 1997

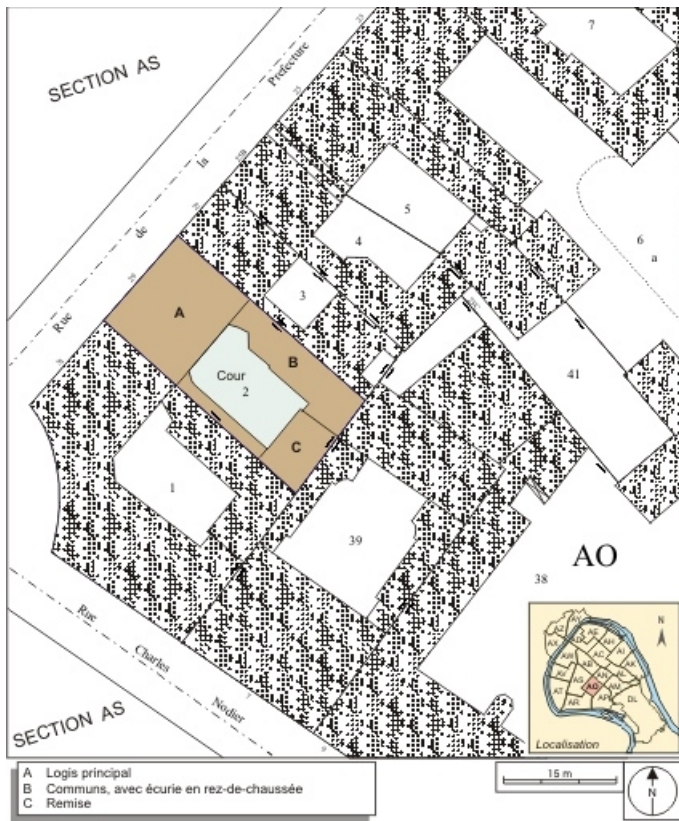
**Thématiques** : demeures bisontines

**Aire d'étude et canton** : Besançon centre

**Dénomination** : hôtel

**Parties constituantes non étudiées** : communs, écurie, remise, cour

© Région Bourgogne-Franche-Comté, Inventaire du patrimoine



**Plan masse et de situation. Extrait du plan cadastral, 1993, section AO.**  
25, Besançon, 29 rue de la Préfecture, lieudit : îlot Banque de France

**Source :**

**Besançon : extrait du plan cadastral, 1993, section AO.**

N° de l'illustration : 20072500056NUDA

Date : 2007

Auteur : André Céréza

Reproduction soumise à autorisation du titulaire des droits d'exploitation

© Région Bourgogne-Franche-Comté, Inventaire du patrimoine



**Vue d'ensemble du logis principal depuis la rue, de trois quarts gauche.**

25, Besançon, 29 rue de la Préfecture, lieudit : îlot Banque de France

N° de l'illustration : 20072500288NUCA

Date : 2007

Auteur : Yves Sancey

Reproduction soumise à autorisation du titulaire des droits d'exploitation

© Région Bourgogne-Franche-Comté, Inventaire du patrimoine



**Vue d'ensemble de la partie centrale de la façade sur rue.**

25, Besançon, 29 rue de la Préfecture, lieudit : îlot Banque de France

N° de l'illustration : 20072500289NUCA

Date : 2007

Auteur : Yves Sancey

Reproduction soumise à autorisation du titulaire des droits d'exploitation

© Région Bourgogne-Franche-Comté, Inventaire du patrimoine



**Détail de la baie et du balcon situés au-dessus du portail d'entrée.**

25, Besançon, 29 rue de la Préfecture, lieudit : îlot Banque de France

N° de l'illustration : 20072500290NUCA

Date : 2007

Auteur : Yves Sancey

Reproduction soumise à autorisation du titulaire des droits d'exploitation

© Région Bourgogne-Franche-Comté, Inventaire du patrimoine



**Détail du portail d'entrée sur rue.**

25, Besançon, 29 rue de la Préfecture, lieudit : îlot Banque de France

N° de l'illustration : 20072500291NUCA

Date : 2007

Auteur : Yves Sancey

Reproduction soumise à autorisation du titulaire des droits d'exploitation

© Région Bourgogne-Franche-Comté, Inventaire du patrimoine



**Détail du heurtoir du portail d'entrée.**

25, Besançon, 29 rue de la Préfecture, lieudit : îlot Banque de France

N° de l'illustration : 20072500286NUCA

Date : 2007

Auteur : Yves Sancey

Reproduction soumise à autorisation du titulaire des droits d'exploitation

© Région Bourgogne-Franche-Comté, Inventaire du patrimoine





**Détail du heurtoir du portail d'entrée : vue rapprochée.**

25, Besançon, 29 rue de la Préfecture, lieudit : îlot Banque de France

N° de l'illustration : 20072500287NUCA

Date : 2007

Auteur : Yves Sancey

Reproduction soumise à autorisation du titulaire des droits d'exploitation

© Région Bourgogne-Franche-Comté, Inventaire du patrimoine



**Vue d'ensemble des façades sur cour depuis le fond de la parcelle.**

25, Besançon, 29 rue de la Préfecture, lieudit : îlot Banque de France

N° de l'illustration : 20072500284NUCA

Date : 2007

Auteur : Yves Sancey

Reproduction soumise à autorisation du titulaire des droits d'exploitation

© Région Bourgogne-Franche-Comté, Inventaire du patrimoine



**Vue d'ensemble de l'entrée sur cour.**

25, Besançon, 29 rue de la Préfecture, lieudit : îlot Banque de France

N° de l'illustration : 20072500285NUCA

Date : 2007

Auteur : Yves Sancey

Reproduction soumise à autorisation du titulaire des droits d'exploitation

© Région Bourgogne-Franche-Comté, Inventaire du patrimoine



**Vue d'ensemble des dépendances en fond de cour, de face.**

25, Besançon, 29 rue de la Préfecture, lieudit : îlot Banque de France

N° de l'illustration : 20072500283NUCA

Date : 2007

Auteur : Yves Sancey

Reproduction soumise à autorisation du titulaire des droits d'exploitation

© Région Bourgogne-Franche-Comté, Inventaire du patrimoine



**Vue des dépendances en fond de cour depuis le passage cocher.**  
25, Besançon, 29 rue de la Préfecture, lieudit : îlot Banque de France

N° de l'illustration : 20072500282NUCA

Date : 2007

Auteur : Yves Sancey

Reproduction soumise à autorisation du titulaire des droits d'exploitation

© Région Bourgogne-Franche-Comté, Inventaire du patrimoine



**Vue de l'entrée de l'escalier.**

25, Besançon, 29 rue de la Préfecture, lieudit : îlot Banque de France

N° de l'illustration : 20072500280NUCA

Date : 2007

Auteur : Yves Sancey

Reproduction soumise à autorisation du titulaire des droits d'exploitation

© Région Bourgogne-Franche-Comté, Inventaire du patrimoine



**Vue d'ensemble de l'escalier.**

25, Besançon, 29 rue de la Préfecture, lieudit : îlot Banque de France

N° de l'illustration : 20072500281NUCA

Date : 2007

Auteur : Yves Sancey

Reproduction soumise à autorisation du titulaire des droits d'exploitation

© Région Bourgogne-Franche-Comté, Inventaire du patrimoine