

HÔTEL DE ROSIÈRES

Bourgogne-Franche-Comté, Doubs
Besançon
îlot Pasteur - 6 rue Pasteur

Dossier IA25000198 réalisé en 1996 revu en
2001

Auteur(s) : Christiane Roussel



Historique

L'hôtel, non homogène bâti sur parcelle irrégulière à l'angle de deux rues, conserve le long de la rue du Loup trois baies à lancettes et un portail orné d'un cavet, tous murés. L'aile droite recèle un sous-sol voûté d'ogives à trois travées et une charpente, tous deux du 15e ou 16e siècle. Une grande cheminée du 17e siècle a été maintenue dans le corps de logis principal. En 1741-1742, le marquis de Rosières, président au Parlement, reconstruit l'aile droite du logis : l'élévation sur rue est due à l'architecte Charles-François Longin, alors contrôleur-voyer de la Ville. En 1789, l'architecte Claude-Antoine Colombot intervient à nouveau sur la façade sur rue pour la mettre au goût du jour, et aménage l'intérieur de l'hôtel : notamment, dans l'aile droite, un grand salon dont les lambris seront vendus au 20e siècle, et un petit salon dans l'aile gauche. Il décore également la cage de l'escalier d'honneur. En 1850, l'hôtel est racheté par le banquier Aaron Veil-Picard qui y construit, vers 1858, un logement à gauche de la cour en remplacement d'un bâtiment plus ancien dont on ne sait rien. Il unifie la façade postérieure avec celle de l'hôtel de l'ancienne Intendance dont il était propriétaire depuis 1836 (voir dossier). Au 20e siècle, l'intérieur de l'aile droite est modifié par l'installation d'un cinéma puis d'une galerie marchande. L'édifice est racheté en 1998 par la commune, dans le cadre d'une restructuration d'une partie de l'îlot Pasteur, mais devrait au terme de l'opération redevenir une propriété privée. L'hôtel est la maison natale de Joseph Droz, moraliste, historien et membre de l'Académie française, comme le rappelle une plaque commémorative, apposée sur la façade principale en 1886.

Période(s) principale(s) : 2e quart 18e siècle / 4e quart 18e siècle

Période(s) secondaire(s) : Moyen Age / 15e siècle / 16e siècle / 17e siècle / milieu 19e siècle

Dates : 1741 (daté par source) / 1789 (daté par source)

Auteur(s) de l'oeuvre :

Charles-François Longin (architecte, attribution par source), Claude-Antoine Colombot (architecte, attribution par source)

Personne(s) liée(s) à l'histoire de l'œuvre :

Joseph Droz (habitant célèbre, attribution par travaux historiques)

Description

L'hôtel, en moellons sauf la façade sur rue en pierre de taille, auquel on accède par un portail percé dans un mur de clôture, est de plan irrégulier, avec une aile droite en retour d'équerre sur rue et une courte aile gauche sur cour. L'escalier d'honneur, dans le corps de logis au fond de la cour, est en maçonnerie et rampe en ferronnerie. L'aile droite comprend un sous-sol à trois travées voûtées d'ogives reposant sur des colonnes et une charpente à chevrons portant fermes et l'aile gauche un sous-sol voûté en berceau. Le logement à gauche de la cour est distribué par un escalier en charpente et rampe en fonte.

Éléments descriptifs

Murs : calcaire, pierre de taille, moellon

Toit : tuile plate, tuile mécanique

Etages : sous-sol, 2 étages carrés

Couvrement : voûte d'ogives, voûte en berceau

Élévation : élévation ordonnancée

Escaliers : escalier dans-oeuvre, escalier en équerre, en maçonnerie; escalier dans-oeuvre, escalier tournant à retours avec jour, en charpente

Typologie : hôtel en fond de cour antérieure

Sources documentaires

Bibliographie

- **Les sources documentaires sont consultables dans le dossier numérisé, accessible dans la rubrique "Informations complémentaires".**

Informations complémentaires

- **Voir le dossier initial numérisé** : <https://patrimoine.bourgognefranchecomte.fr/gtrudov/IA25000198/index.htm>

Observations :

Malgré des dénaturations, l'hôtel en fond de cour antérieure conserve un grand sous-sol voûté d'ogives, une charpente du 15e ou 16e siècle et le décor de l'escalier d'honneur de la fin du 18e siècle.

Éléments remarquables : sous-sol, charpente, escalier

Protection

inscrit MH partiellement : 2001/07/19

le grand escalier avec son décor et ses huisseries : inscription par arrêté du 19 juillet 2001

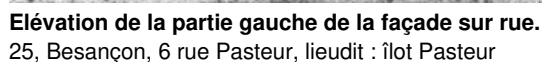
Thématiques : demeures bisontines

Aire d'étude et canton : Besançon centre

Dénomination : hôtel

Parties constituantes non étudiées : logement, cour, mur de clôture, portail

© Région Bourgogne-Franche-Comté, Inventaire du patrimoine



Dessin à la plume, 28 février 1741, par Longin, Charles-Joseph (architecte). Lieu de conservation : Bibliothèque municipale, Besançon. Cote : DD 29 (50)

© Région Bourgogne-Franche-Comté, Inventaire du patrimoine



Élévation de la partie droite de la façade sur rue.

25, Besançon, 6 rue Pasteur, lieudit : îlot Pasteur

Source :

Dessin à la plume, 22 janvier 1742, par Longin, Charles-Joseph (? , architecte). Lieu de conservation : Bibliothèque municipale, Besançon. Cote : DD 29 (51,1)

Lieu de conservation : Bibliothèque municipale, Besançon - Cote du document : DD 29 (51,1)

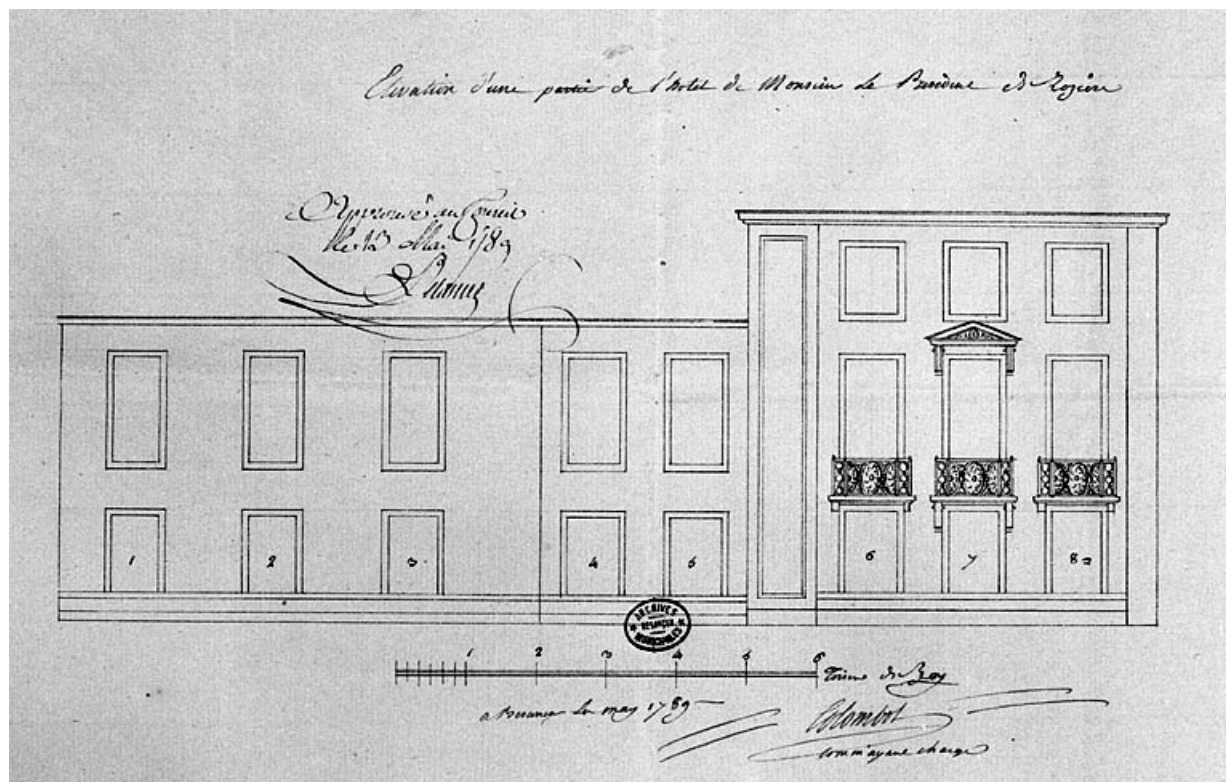
N° de l'illustration : 20022500143XA

Date : 2002

Auteur : Jérôme Mongreville

Reproduction soumise à autorisation du titulaire des droits d'exploitation

© Région Bourgogne-Franche-Comté, Inventaire du patrimoine



Elévation de la façade sur rue.

25, Besançon, 6 rue Pasteur, lieudit : îlot Pasteur

Source :

Dessin à la plume, premier mai 1789, par Longin, Charles-Joseph (? , architecte). Lieu de conservation :

Bibliothèque municipale, Besançon. Cote : DD 29 (104)

Lieu de conservation : Bibliothèque municipale, Besançon - Cote du document : DD 29 (104)

N° de l'illustration : 20022500149X

Date : 2002

Auteur : Jérôme Mongreville

Reproduction soumise à autorisation du titulaire des droits d'exploitation

© Région Bourgogne-Franche-Comté, Inventaire du patrimoine



Façade sur rue : détail de l'entrée cochère.

25, Besançon, 6 rue Pasteur, lieudit : îlot Pasteur

N° de l'illustration : 20012500235X

Date : 2001

Auteur : Yves Sancey

Reproduction soumise à autorisation du titulaire des droits d'exploitation

© Région Bourgogne-Franche-Comté, Inventaire du patrimoine



Façade sur rue, de trois quarts droit.

25, Besançon, 6 rue Pasteur, lieudit : îlot Pasteur

N° de l'illustration : 20012500210X

Date : 2001

Auteur : Yves Sancey

Reproduction soumise à autorisation du titulaire des droits d'exploitation

© Région Bourgogne-Franche-Comté, Inventaire du patrimoine



Façade sur rue, de trois quarts droit.

25, Besançon, 6 rue Pasteur, lieudit : îlot Pasteur

N° de l'illustration : 20012500328XA

Date : 2001

Auteur : Yves Sancey

Reproduction soumise à autorisation du titulaire des droits d'exploitation

© Région Bourgogne-Franche-Comté, Inventaire du patrimoine



Façade sur rue, de trois quarts droit.

25, Besançon, 6 rue Pasteur, lieudit : îlot Pasteur

N° de l'illustration : 20012500207X

Date : 2001

Auteur : Yves Sancey

Reproduction soumise à autorisation du titulaire des droits d'exploitation

© Région Bourgogne-Franche-Comté, Inventaire du patrimoine



Façade sur rue, détail de la partie droite.

25, Besançon, 6 rue Pasteur, lieudit : îlot Pasteur

N° de l'illustration : 20012500209X

Date : 2001

Auteur : Yves Sancey

Reproduction soumise à autorisation du titulaire des droits d'exploitation

© Région Bourgogne-Franche-Comté, Inventaire du patrimoine



Façade sur rue : détail de la partie gauche.

25, Besançon, 6 rue Pasteur, lieudit : îlot Pasteur

N° de l'illustration : 20012500245X

Date : 2001

Auteur : Yves Sancey

Reproduction soumise à autorisation du titulaire des droits d'exploitation

© Région Bourgogne-Franche-Comté, Inventaire du patrimoine



Façade sur rue, détail du premier étage de la partie droite.

25, Besançon, 6 rue Pasteur, lieudit : îlot Pasteur

N° de l'illustration : 20012500211X

Date : 2001

Auteur : Yves Sancey

Reproduction soumise à autorisation du titulaire des droits d'exploitation

© Région Bourgogne-Franche-Comté, Inventaire du patrimoine



Façade sur rue, détail du fronton sur la baie centrale de la partie droite.

25, Besançon, 6 rue Pasteur, lieudit : îlot Pasteur

N° de l'illustration : 20012500212X

Date : 2001

Auteur : Yves Sancey

Reproduction soumise à autorisation du titulaire des droits d'exploitation

© Région Bourgogne-Franche-Comté, Inventaire du patrimoine



Façade sur rue, détail du balcon de la partie droite.

25, Besançon, 6 rue Pasteur, lieudit : îlot Pasteur

N° de l'illustration : 20012500213X

Date : 2001

Auteur : Yves Sancey

Reproduction soumise à autorisation du titulaire des droits d'exploitation

© Région Bourgogne-Franche-Comté, Inventaire du patrimoine



Vue d'ensemble de la façade antérieure du logis principal en fond de cour.

25, Besançon, 6 rue Pasteur, lieudit : îlot Pasteur

N° de l'illustration : 20022500207X

Date : 2002

Auteur : Yves Sancey

Reproduction soumise à autorisation du titulaire des droits d'exploitation

© Région Bourgogne-Franche-Comté, Inventaire du patrimoine



Logis sur cour : détail de l'avant-corps droit.
25, Besançon, 6 rue Pasteur, lieudit : îlot Pasteur

N° de l'illustration : 20012500243X

Date : 2001

Auteur : Yves Sancey

Reproduction soumise à autorisation du titulaire des droits d'exploitation

© Région Bourgogne-Franche-Comté, Inventaire du patrimoine



Façade antérieure sur cour : détail de l'angle gauche.

25, Besançon, 6 rue Pasteur, lieudit : îlot Pasteur

N° de l'illustration : 20012500238XA

Date : 2001

Auteur : Yves Sancey

Reproduction soumise à autorisation du titulaire des droits d'exploitation

© Région Bourgogne-Franche-Comté, Inventaire du patrimoine



Façade antérieure sur cour : détail de la ferronnerie d'un garde-corps.

25, Besançon, 6 rue Pasteur, lieudit : îlot Pasteur

N° de l'illustration : 20012500239X

Date : 2001

Auteur : Yves Sancey

Reproduction soumise à autorisation du titulaire des droits d'exploitation

© Région Bourgogne-Franche-Comté, Inventaire du patrimoine



Vue du corps d'entrée depuis le logis sur cour.

25, Besançon, 6 rue Pasteur, lieudit : îlot Pasteur

N° de l'illustration : 20012500242X

Date : 2001

Auteur : Yves Sancey

Reproduction soumise à autorisation du titulaire des droits d'exploitation

© Région Bourgogne-Franche-Comté, Inventaire du patrimoine



Vue de la cour antérieure depuis le logis sur cour, de trois-quart gauche.

25, Besançon, 6 rue Pasteur, lieudit : îlot Pasteur

N° de l'illustration : 20012500241X

Date : 2001

Auteur : Yves Sancey

Reproduction soumise à autorisation du titulaire des droits d'exploitation

© Région Bourgogne-Franche-Comté, Inventaire du patrimoine



Vue de la cour antérieure depuis le logis sur cour, de trois quarts droit.

25, Besançon, 6 rue Pasteur, lieudit : îlot Pasteur

N° de l'illustration : 20012500240X

Date : 2001

Auteur : Yves Sancey

Reproduction soumise à autorisation du titulaire des droits d'exploitation

© Région Bourgogne-Franche-Comté, Inventaire du patrimoine



Façade latérale gauche donnant sur la rue du Loup.

25, Besançon, 6 rue Pasteur, lieudit : îlot Pasteur

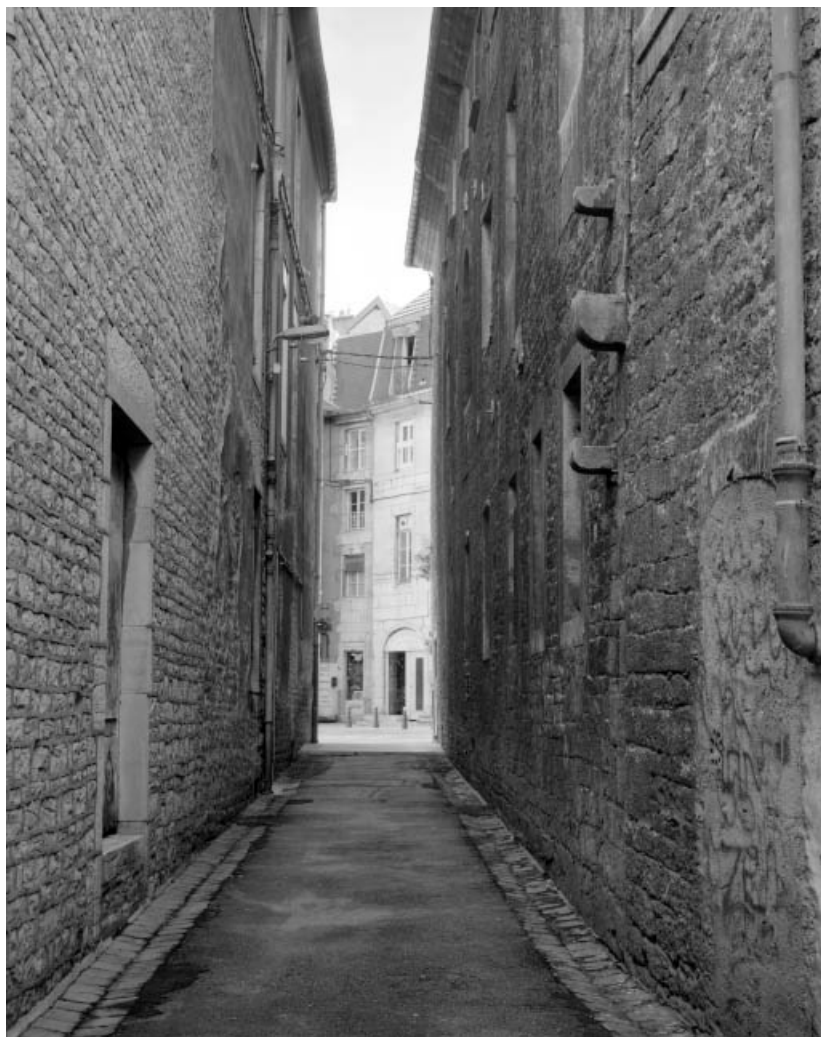
N° de l'illustration : 20012500246X

Date : 2001

Auteur : Yves Sancey

Reproduction soumise à autorisation du titulaire des droits d'exploitation

© Région Bourgogne-Franche-Comté, Inventaire du patrimoine



Façade latérale gauche : vue rapprochée.

25, Besançon, 6 rue Pasteur, lieudit : îlot Pasteur

N° de l'illustration : 20012500247X

Date : 2001

Auteur : Yves Sancey

Reproduction soumise à autorisation du titulaire des droits d'exploitation

© Région Bourgogne-Franche-Comté, Inventaire du patrimoine



Détail d'une baie sur la façade latérale gauche.

25, Besançon, 6 rue Pasteur, lieudit : îlot Pasteur

N° de l'illustration : 20012500250X

Date : 2001

Auteur : Yves Sancey

Reproduction soumise à autorisation du titulaire des droits d'exploitation

© Région Bourgogne-Franche-Comté, Inventaire du patrimoine



Façade latérale gauche : détail d'une baie murée.

25, Besançon, 6 rue Pasteur, lieudit : îlot Pasteur

N° de l'illustration : 20012500251X

Date : 2001

Auteur : Yves Sancey

Reproduction soumise à autorisation du titulaire des droits d'exploitation

© Région Bourgogne-Franche-Comté, Inventaire du patrimoine



Façade latérale gauche : détail d'une baie murée.

25, Besançon, 6 rue Pasteur, lieudit : îlot Pasteur

N° de l'illustration : 20012500252X

Date : 2001

Auteur : Yves Sancey

Reproduction soumise à autorisation du titulaire des droits d'exploitation

© Région Bourgogne-Franche-Comté, Inventaire du patrimoine



Intérieur : escalier d'honneur, vue d'ensemble en largeur.

25, Besançon, 6 rue Pasteur, lieudit : îlot Pasteur

N° de l'illustration : 20012500228X

Date : 2001

Auteur : Yves Sancey

Reproduction soumise à autorisation du titulaire des droits d'exploitation

© Région Bourgogne-Franche-Comté, Inventaire du patrimoine



Intérieur : escalier d'honneur, vue d'ensemble en hauteur.

25, Besançon, 6 rue Pasteur, lieudit : îlot Pasteur

N° de l'illustration : 20012500229X

Date : 2001

Auteur : Yves Sancey

Reproduction soumise à autorisation du titulaire des droits d'exploitation

© Région Bourgogne-Franche-Comté, Inventaire du patrimoine



Intérieur : escalier d'honneur, vue d'ensemble depuis le repos.

25, Besançon, 6 rue Pasteur, lieudit : îlot Pasteur

N° de l'illustration : 20012500230X

Date : 2001

Auteur : Yves Sancey

Reproduction soumise à autorisation du titulaire des droits d'exploitation

© Région Bourgogne-Franche-Comté, Inventaire du patrimoine



Intérieur : escalier d'honneur, vue d'ensemble du palier.

25, Besançon, 6 rue Pasteur, lieudit : îlot Pasteur

N° de l'illustration : 20012500231X

Date : 2001

Auteur : Yves Sancey

Reproduction soumise à autorisation du titulaire des droits d'exploitation

© Région Bourgogne-Franche-Comté, Inventaire du patrimoine



Intérieur : escalier d'honneur, porte droite sur le palier : détail du fronton.

25, Besançon, 6 rue Pasteur, lieudit : îlot Pasteur

N° de l'illustration : 20012500232X

Date : 2001

Auteur : Yves Sancey

Reproduction soumise à autorisation du titulaire des droits d'exploitation

© Région Bourgogne-Franche-Comté, Inventaire du patrimoine



Intérieur : escalier d'honneur, porte gauche sur le palier, détail du fronton.

25, Besançon, 6 rue Pasteur, lieudit : îlot Pasteur

N° de l'illustration : 20012500233X

Date : 2001

Auteur : Yves Sancey

Reproduction soumise à autorisation du titulaire des droits d'exploitation

© Région Bourgogne-Franche-Comté, Inventaire du patrimoine



Intérieur : escalier d'honneur, détail d'un décor du rez de chaussée.

25, Besançon, 6 rue Pasteur, lieudit : îlot Pasteur

N° de l'illustration : 20012500234X

Date : 2001

Auteur : Yves Sancey

Reproduction soumise à autorisation du titulaire des droits d'exploitation

© Région Bourgogne-Franche-Comté, Inventaire du patrimoine



Intérieur : vue d'ensemble d'un salon dans l'avant-corps gauche.

25, Besançon, 6 rue Pasteur, lieudit : îlot Pasteur

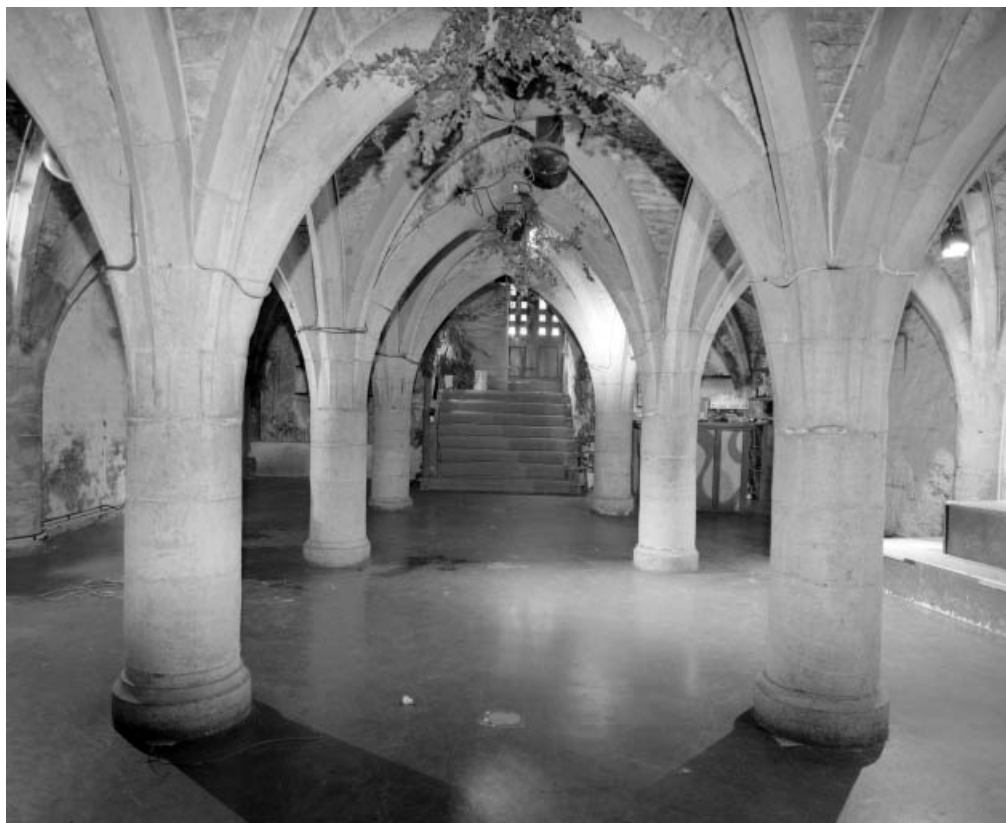
N° de l'illustration : 20012500244X

Date : 2001

Auteur : Yves Sancey

Reproduction soumise à autorisation du titulaire des droits d'exploitation

© Région Bourgogne-Franche-Comté, Inventaire du patrimoine



Sous-sol de l'aile droite : vue d'ensemble depuis le fond, de face.

25, Besançon, 6 rue Pasteur, lieudit : îlot Pasteur

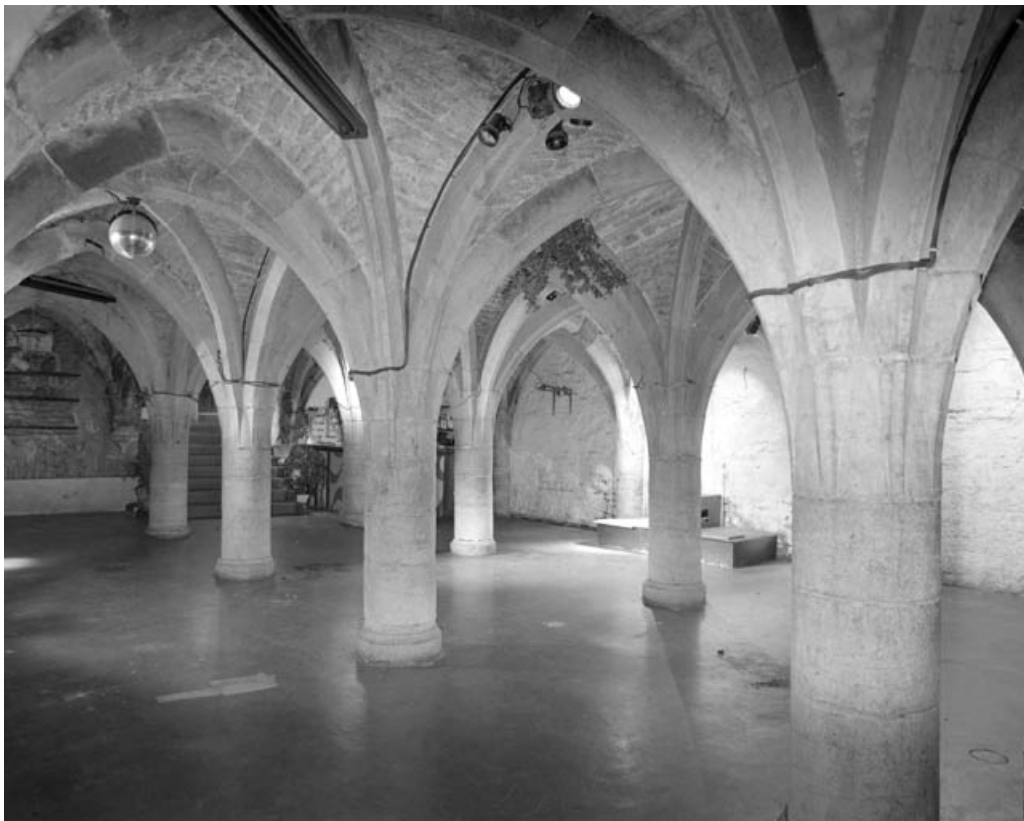
N° de l'illustration : 20022500212X

Date : 2002

Auteur : Yves Sancey

Reproduction soumise à autorisation du titulaire des droits d'exploitation

© Région Bourgogne-Franche-Comté, Inventaire du patrimoine



Sous-sol de l'aile droite : vue d'ensemble depuis le fond.

25, Besançon, 6 rue Pasteur, lieudit : îlot Pasteur

N° de l'illustration : 20022500208X

Date : 2002

Auteur : Yves Sancey

Reproduction soumise à autorisation du titulaire des droits d'exploitation

© Région Bourgogne-Franche-Comté, Inventaire du patrimoine



Sous-sol de l'aile droite : vue d'ensemble depuis l'entrée, de trois-quart droit.

25, Besançon, 6 rue Pasteur, lieudit : îlot Pasteur

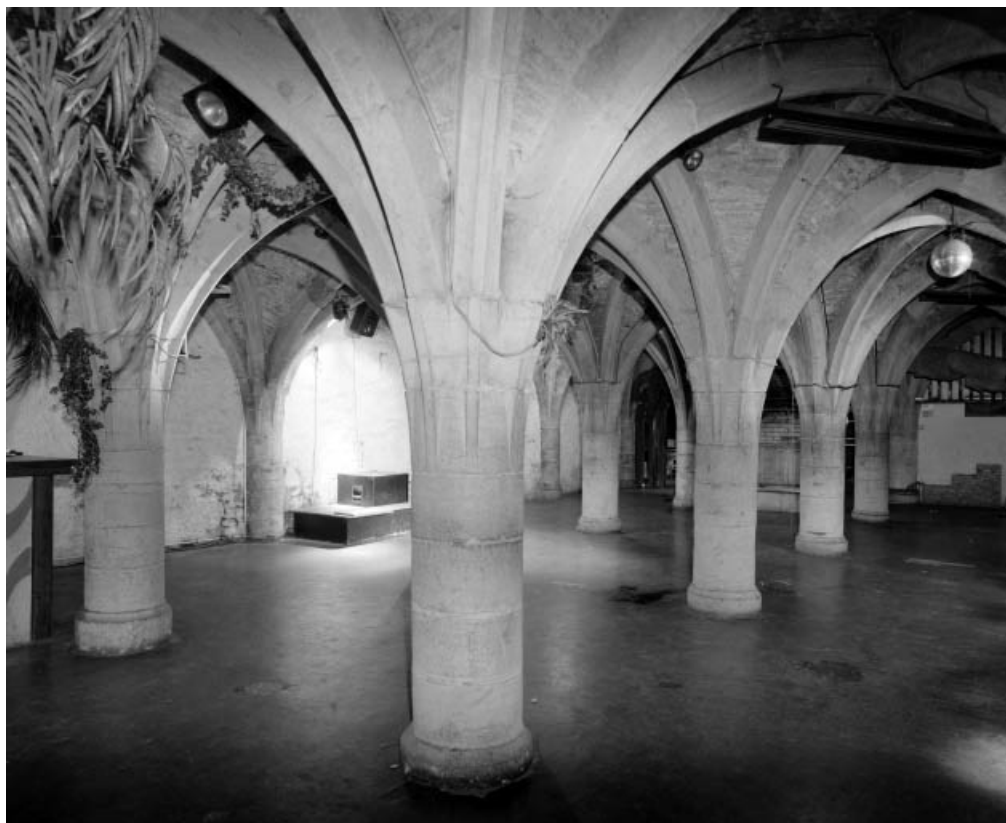
N° de l'illustration : 20022500209X

Date : 2002

Auteur : Yves Sancey

Reproduction soumise à autorisation du titulaire des droits d'exploitation

© Région Bourgogne-Franche-Comté, Inventaire du patrimoine



Sous-sol de l'aile droite : vue d'ensemble depuis l'entrée, de trois-quart gauche.

25, Besançon, 6 rue Pasteur, lieudit : îlot Pasteur

N° de l'illustration : 20022500211X

Date : 2002

Auteur : Yves Sancey

Reproduction soumise à autorisation du titulaire des droits d'exploitation

© Région Bourgogne-Franche-Comté, Inventaire du patrimoine



Sous-sol de l'aile droite : vue d'ensemble depuis l'entrée, partie droite.

25, Besançon, 6 rue Pasteur, lieudit : îlot Pasteur

N° de l'illustration : 20022500210X

Date : 2002

Auteur : Yves Sancey

Reproduction soumise à autorisation du titulaire des droits d'exploitation

© Région Bourgogne-Franche-Comté, Inventaire du patrimoine