

HÔTEL DE LAVERNETTE

Bourgogne-Franche-Comté, Doubs
Besançon
îlot Pasteur - 3 rue du Lycée

Dossier IA25000197 réalisé en 1996 revu en
2001

Auteur(s) : Christiane Roussel



Historique

Hôtel édifié entre 1789 et 1792 par l'architecte Claude-Antoine Colombot pour le comte Abel-Michel-Bernard de Lavernette Saint-Maurice, à l'emplacement d'une maison qui appartenait à la famille de sa femme, les Chappuis de Rosières, dont on n'a conservé que le sous-sol et quelques éléments du gros oeuvre des ailes sur cour. Le décor intérieur, conservé, est réalisé par différents artisans, sous la direction de l'architecte, notamment par l'ébéniste Antoine Munier et le stucateur Joseph-Marcel Marca. Le verre à vitre provenait de la verrerie de Champagne (70). En 1883, l'hôtel est vendu par les Lavernette à une famille d'imprimeur bisontin, les Jacquin. Ceux-ci la cèdent en 1975 aux actuels propriétaires qui en entreprennent alors la restauration.

Période(s) principale(s) : 4e quart 18e siècle

Auteur(s) de l'oeuvre :

Claude-Antoine Colombot (architecte, attribution par source)

Description

L'hôtel sur rue, avec un passage cocher en position centrale, bâti sur un sous-sol voûté en berceau, comprend deux communs en retour d'équerre sur cour, au fond de laquelle sont situées les remises. L'escalier d'honneur, à l'angle de l'aile droite, est en maçonnerie puis en charpente avec une rampe en fer forgé et une cage décorée de faux-marbre.

Éléments descriptifs

Murs : calcaire, pierre de taille

Toit : tuile plate

Plan : plan symétrique en U

Étages : sous-sol, 2 étages carrés

Couvrement : voûte en berceau

Élévation : élévation ordonnancée

Escaliers : escalier dans-oeuvre, escalier tournant à retours avec jour, en maçonnerie en charpente

Typologie : hôtel sur rue

Décor

Techniques : sculpture, décor stucqué

Représentations : fronton, ordre toscan, monogramme, rinceau, carquois, arc, sabre, médaillon

Précision sur les représentations :

Des frontons triangulaires et curvilignes ornent la façade antérieure et les baies et niches des parties communes. Deux serliennes à colonnes toscanes sont situées de part et d'autre du passage d'entrée. Sur la façade sur cour, cinq tables comportent des bas-reliefs en stuc : celle du centre est ornée du monogramme BC (probablement les prénoms des

propriétaires) encadré de rinceaux de feuillage. Celle de gauche comporte le monogramme L (Lavernette) accompagné d'un faisceau de licteur et d'un sabre entrecroisés, celle de droite, le monogramme R (de Rosières) accompagné d'un carquois et d'un arc entrecroisés.

Sources documentaires

Bibliographie

- **Les sources documentaires sont consultables dans le dossier numérisé, accessible dans la rubrique "Informations complémentaires".**

Informations complémentaires

- **Voir le dossier initial numérisé** : <https://patrimoine.bourgognefranche-comte.fr/gtrudov/IA25000197/index.htm>

Observations :

Hôtel homogène de la fin du 18e siècle, bien documenté par les sources conservées aux archives départementales du Doubs.

Protection

inscrit MH partiellement : 1979/10/18

les façades et les toitures, l'escalier avec sa rampe et sa cage, les pièces suivantes avec leur décor : le grand salon, la chambre à alcôve et la chambre jouxtant celle-ci au premier étage : inscription par arrêté du 18 octobre 1979

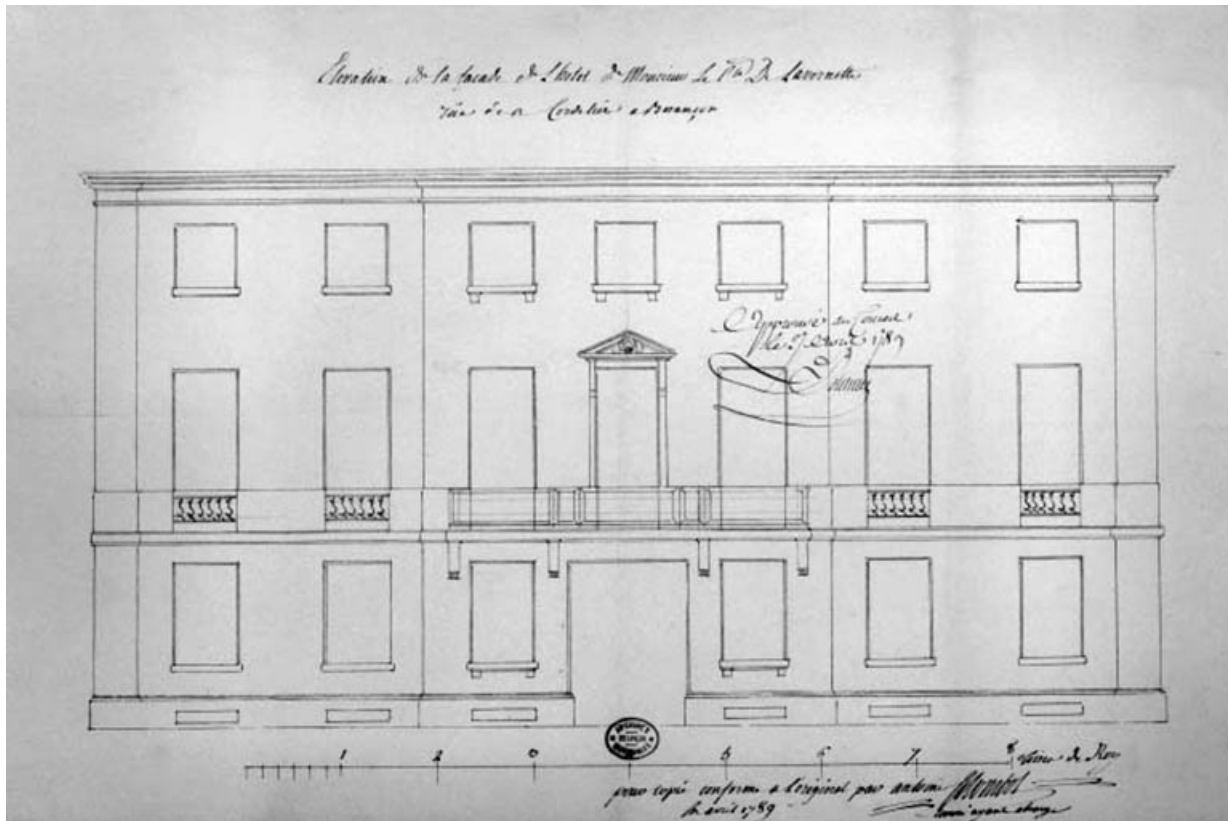
Thématiques : demeures bisontines

Aire d'étude et canton : Besançon centre

Dénomination : hôtel

Parties constituantes non étudiées : communs, remise, cour

© Région Bourgogne-Franche-Comté, Inventaire du patrimoine



Élévation de la façade sur rue.

25, Besançon, 3 rue du Lycée, lieudit : îlot Pasteur

Source :

Dessin à la plume, avril 1789, par Colombot, Claude-Antoine (architecte). Lieu de conservation : Bibliothèque municipale, Besançon. Cote : DD 29 (146,3)

Lieu de conservation : Bibliothèque municipale, Besançon - Cote du document : DD 29 (146,3)

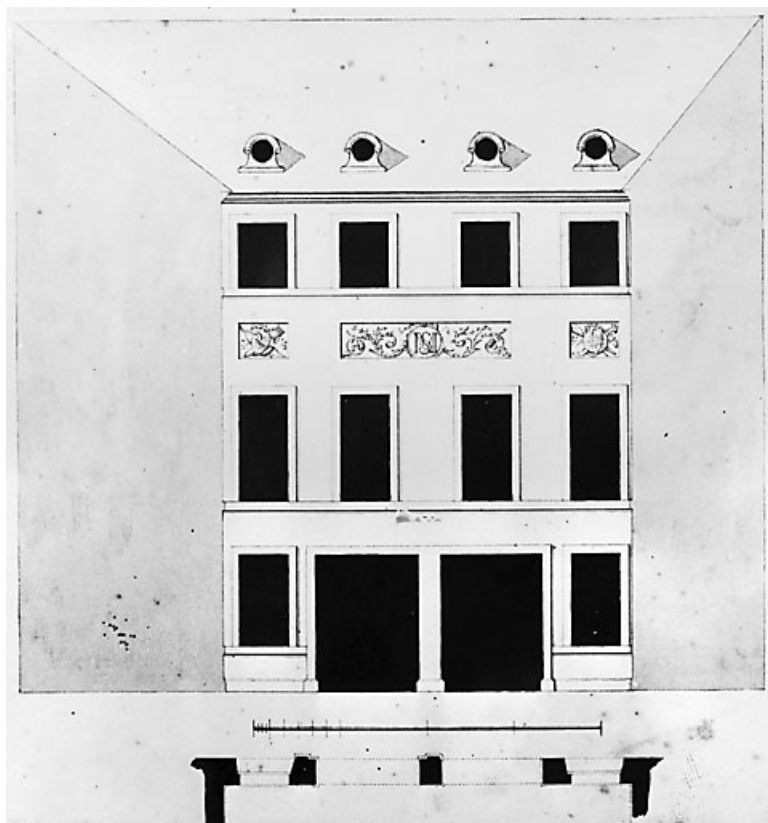
N° de l'illustration : 20022500152X

Date : 2002

Auteur : Jérôme Mongreville

Reproduction soumise à autorisation du titulaire des droits d'exploitation

© Région Bourgogne-Franche-Comté, Inventaire du patrimoine



Élévation de la façade sur cour.

25, Besançon, 3 rue du Lycée, lieudit : îlot Pasteur

Source :

Tirage photographique, anonyme et non daté, d'un dessin à la plume de 1789, par Colombot, Claude-Antoine (architecte). Lieu de conservation : Archives départementales du Doubs, Besançon. Cote : 7 F 1 (fonds Lavernette)

Lieu de conservation : Archives départementales du Doubs, Besançon - Cote du document : 7 F 1 (fonds Lavernette)

N° de l'illustration : 20022500019V

Date : 2002

Auteur : Jérôme Mongreville (reproduction)

Reproduction soumise à autorisation du titulaire des droits d'exploitation

© Région Bourgogne-Franche-Comté, Inventaire du patrimoine



Vue d'ensemble de la façade sur rue, de trois quarts droit.

25, Besançon, 3 rue du Lycée, lieudit : îlot Pasteur

N° de l'illustration : 20012500285X

Date : 2001

Auteur : Yves Sancey

Reproduction soumise à autorisation du titulaire des droits d'exploitation

© Région Bourgogne-Franche-Comté, Inventaire du patrimoine



Vue d'ensemble de la façade sur rue, de trois quarts droit : vue rapprochée.
25, Besançon, 3 rue du Lycée, lieudit : îlot Pasteur

N° de l'illustration : 20012500286X

Date : 2001

Auteur : Yves Sancey

Reproduction soumise à autorisation du titulaire des droits d'exploitation

© Région Bourgogne-Franche-Comté, Inventaire du patrimoine



Vue d'ensemble du passage d'entrée depuis la rue.

25, Besançon, 3 rue du Lycée, lieudit : îlot Pasteur

N° de l'illustration : 20012500304XA

Date : 2001

Auteur : Yves Sancey

Reproduction soumise à autorisation du titulaire des droits d'exploitation

© Région Bourgogne-Franche-Comté, Inventaire du patrimoine



Passage d'entrée : détail du revêtement.

25, Besançon, 3 rue du Lycée, lieudit : îlot Pasteur

N° de l'illustration : 20012500293X

Date : 2001

Auteur : Yves Sancey

Reproduction soumise à autorisation du titulaire des droits d'exploitation

© Région Bourgogne-Franche-Comté, Inventaire du patrimoine



Passage d'entrée : détail de la partie droite.

25, Besançon, 3 rue du Lycée, lieudit : îlot Pasteur

N° de l'illustration : 20012500305XA

Date : 2001

Auteur : Yves Sancey

Reproduction soumise à autorisation du titulaire des droits d'exploitation

© Région Bourgogne-Franche-Comté, Inventaire du patrimoine



Passage d'entrée : détail de la partie gauche depuis le vestibule droit.

25, Besançon, 3 rue du Lycée, lieudit : îlot Pasteur

N° de l'illustration : 20012500306XA

Date : 2001

Auteur : Yves Sancey

Reproduction soumise à autorisation du titulaire des droits d'exploitation

© Région Bourgogne-Franche-Comté, Inventaire du patrimoine



Passage d'entrée : détail de la partie gauche depuis le vestibule droit, de trois quarts droit.
25, Besançon, 3 rue du Lycée, lieudit : îlot Pasteur

N° de l'illustration : 20012500308XA

Date : 2001

Auteur : Yves Sancey

Reproduction soumise à autorisation du titulaire des droits d'exploitation

© Région Bourgogne-Franche-Comté, Inventaire du patrimoine



Passage d'entrée : détail de la partie gauche depuis le vestibule droit, de face.
25, Besançon, 3 rue du Lycée, lieudit : îlot Pasteur

N° de l'illustration : 20012500307XA

Date : 2001

Auteur : Yves Sancey

Reproduction soumise à autorisation du titulaire des droits d'exploitation

© Région Bourgogne-Franche-Comté, Inventaire du patrimoine



Vue d'ensemble la façade postérieure du logis principal.

25, Besançon, 3 rue du Lycée, lieudit : îlot Pasteur

N° de l'illustration : 20022500213X

Date : 2002

Auteur : Yves Sancey

Reproduction soumise à autorisation du titulaire des droits d'exploitation

© Région Bourgogne-Franche-Comté, Inventaire du patrimoine



Façade sur cour depuis l'avant-corps gauche.
25, Besançon, 3 rue du Lycée, lieudit : îlot Pasteur

N° de l'illustration : 20012500301X

Date : 2001

Auteur : Yves Sancey

Reproduction soumise à autorisation du titulaire des droits d'exploitation

© Région Bourgogne-Franche-Comté, Inventaire du patrimoine



Façade sur cour : détail des décors de la partie centrale.

25, Besançon, 3 rue du Lycée, lieudit : îlot Pasteur

N° de l'illustration : 20012500300X

Date : 2001

Auteur : Yves Sancey

Reproduction soumise à autorisation du titulaire des droits d'exploitation

© Région Bourgogne-Franche-Comté, Inventaire du patrimoine



Façade sur cour : détail des décors de la partie droite.

25, Besançon, 3 rue du Lycée, lieudit : îlot Pasteur

N° de l'illustration : 20012500298X

Date : 2001

Auteur : Yves Sancey

Reproduction soumise à autorisation du titulaire des droits d'exploitation

© Région Bourgogne-Franche-Comté, Inventaire du patrimoine



Façade sur cour : détail des décors de l'avant-corps droit.

25, Besançon, 3 rue du Lycée, lieudit : îlot Pasteur

N° de l'illustration : 20012500302X

Date : 2001

Auteur : Yves Sancey

Reproduction soumise à autorisation du titulaire des droits d'exploitation

© Région Bourgogne-Franche-Comté, Inventaire du patrimoine



Façade sur cour : détail des décors de l'avant-corps droit.

25, Besançon, 3 rue du Lycée, lieudit : îlot Pasteur

N° de l'illustration : 20012500303X

Date : 2001

Auteur : Yves Sancey

Reproduction soumise à autorisation du titulaire des droits d'exploitation

© Région Bourgogne-Franche-Comté, Inventaire du patrimoine



Façade sur cour : détail des décors de la partie gauche.

25, Besançon, 3 rue du Lycée, lieudit : îlot Pasteur

N° de l'illustration : 20012500299X

Date : 2001

Auteur : Yves Sancey

Reproduction soumise à autorisation du titulaire des droits d'exploitation

© Région Bourgogne-Franche-Comté, Inventaire du patrimoine



Vue d'ensemble de la cour depuis le logis sur rue.

25, Besançon, 3 rue du Lycée, lieudit : îlot Pasteur

N° de l'illustration : 20022500154XA

Date : 2002

Auteur : Yves Sancey

Reproduction soumise à autorisation du titulaire des droits d'exploitation

© Région Bourgogne-Franche-Comté, Inventaire du patrimoine



Vue d'ensemble de la cour depuis le logis principal.

25, Besançon, 3 rue du Lycée, lieudit : îlot Pasteur

N° de l'illustration : 20022500155X

Date : 2002

Auteur : Yves Sancey

Reproduction soumise à autorisation du titulaire des droits d'exploitation

© Région Bourgogne-Franche-Comté, Inventaire du patrimoine



Vue d'ensemble du vestibule.

25, Besançon, 3 rue du Lycée, lieudit : îlot Pasteur

N° de l'illustration : 20012500310XA

Date : 2001

Auteur : Yves Sancey

Reproduction soumise à autorisation du titulaire des droits d'exploitation

© Région Bourgogne-Franche-Comté, Inventaire du patrimoine



Vue du départ de l'escalier d'honneur.

25, Besançon, 3 rue du Lycée, lieudit : îlot Pasteur

N° de l'illustration : 20012500312XA

Date : 2001

Auteur : Yves Sancey

Reproduction soumise à autorisation du titulaire des droits d'exploitation

© Région Bourgogne-Franche-Comté, Inventaire du patrimoine



Vue d'ensemble de la cage de l'escalier d'honneur.

25, Besançon, 3 rue du Lycée, lieudit : îlot Pasteur

N° de l'illustration : 20012500314XA

Date : 2001

Auteur : Yves Sancey

Reproduction soumise à autorisation du titulaire des droits d'exploitation

© Région Bourgogne-Franche-Comté, Inventaire du patrimoine



Escalier d'honneur : porte d'entrée gauche sur le premier palier.

25, Besançon, 3 rue du Lycée, lieudit : îlot Pasteur

N° de l'illustration : 20012500318XA

Date : 2001

Auteur : Yves Sancey

Reproduction soumise à autorisation du titulaire des droits d'exploitation

© Région Bourgogne-Franche-Comté, Inventaire du patrimoine



Vue d'ensemble de la cage de l'escalier d'honneur depuis le premier repos.
25, Besançon, 3 rue du Lycée, lieudit : îlot Pasteur

N° de l'illustration : 20012500316XA

Date : 2001

Auteur : Yves Sancey

Reproduction soumise à autorisation du titulaire des droits d'exploitation

© Région Bourgogne-Franche-Comté, Inventaire du patrimoine



Escalier d'honneur : vue d'ensemble depuis le premier palier.

25, Besançon, 3 rue du Lycée, lieudit : îlot Pasteur

N° de l'illustration : 20012500320XA

Date : 2001

Auteur : Yves Sancey

Reproduction soumise à autorisation du titulaire des droits d'exploitation

© Région Bourgogne-Franche-Comté, Inventaire du patrimoine



Escalier d'honneur : vue d'ensemble de la partie supérieure.

25, Besançon, 3 rue du Lycée, lieudit : îlot Pasteur

N° de l'illustration : 20012500322XA

Date : 2001

Auteur : Yves Sancey

Reproduction soumise à autorisation du titulaire des droits d'exploitation

© Région Bourgogne-Franche-Comté, Inventaire du patrimoine



Escalier d'honneur : vue de la cage depuis le premier palier.

25, Besançon, 3 rue du Lycée, lieudit : îlot Pasteur

N° de l'illustration : 20012500327XA

Date : 2001

Auteur : Yves Sancey

Reproduction soumise à autorisation du titulaire des droits d'exploitation

© Région Bourgogne-Franche-Comté, Inventaire du patrimoine



Escalier d'honneur : vue de la cage depuis le deuxième palier.

25, Besançon, 3 rue du Lycée, lieu-dit : îlot Pasteur

N° de l'illustration : 20012500324XA

Date : 2001

Auteur : Yves Sancey

Reproduction soumise à autorisation du titulaire des droits d'exploitation

© Région Bourgogne-Franche-Comté, Inventaire du patrimoine



Vue du salon et du couloir depuis le vestibule.
25, Besançon, 3 rue du Lycée, lieudit : îlot Pasteur

N° de l'illustration : 20022500167XA

Date : 2002

Auteur : Yves Sancey

Reproduction soumise à autorisation du titulaire des droits d'exploitation

© Région Bourgogne-Franche-Comté, Inventaire du patrimoine



Vue d'ensemble du salon depuis l'entrée.

25, Besançon, 3 rue du Lycée, lieudit : îlot Pasteur

N° de l'illustration : 20022500157XA

Date : 2002

Auteur : Yves Sancey

Reproduction soumise à autorisation du titulaire des droits d'exploitation

© Région Bourgogne-Franche-Comté, Inventaire du patrimoine



Vue d'ensemble du salon de trois quarts gauche.

25, Besançon, 3 rue du Lycée, lieudit : îlot Pasteur

N° de l'illustration : 20022500159XA

Date : 2002

Auteur : Yves Sancey

Reproduction soumise à autorisation du titulaire des droits d'exploitation

© Région Bourgogne-Franche-Comté, Inventaire du patrimoine



Vue d'ensemble du salon depuis le fond de la pièce.

25, Besançon, 3 rue du Lycée, lieudit : îlot Pasteur

N° de l'illustration : 20022500161XA

Date : 2002

Auteur : Yves Sancey

Reproduction soumise à autorisation du titulaire des droits d'exploitation

© Région Bourgogne-Franche-Comté, Inventaire du patrimoine



Vue d'ensemble de l'ancienne chambre à coucher de madame, depuis l'entrée.
25, Besançon, 3 rue du Lycée, lieudit : îlot Pasteur

N° de l'illustration : 20022500163XA

Date : 2002

Auteur : Yves Sancey

Reproduction soumise à autorisation du titulaire des droits d'exploitation

© Région Bourgogne-Franche-Comté, Inventaire du patrimoine



Vue d'ensemble de l'ancienne chambre à coucher de madame, de face.

25, Besançon, 3 rue du Lycée, lieudit : îlot Pasteur

N° de l'illustration : 20022500165XA

Date : 2002

Auteur : Yves Sancey

Reproduction soumise à autorisation du titulaire des droits d'exploitation

© Région Bourgogne-Franche-Comté, Inventaire du patrimoine



Vue d'ensemble du plafond de l'ancienne chambre à coucher de madame.

25, Besançon, 3 rue du Lycée, lieudit : îlot Pasteur

N° de l'illustration : 20022500168X

Date : 2002

Auteur : Yves Sancey

Reproduction soumise à autorisation du titulaire des droits d'exploitation

© Région Bourgogne-Franche-Comté, Inventaire du patrimoine



Ancien boudoir de madame : détail de la cheminée.

25, Besançon, 3 rue du Lycée, lieudit : îlot Pasteur

N° de l'illustration : 20022500170XA

Date : 2002

Auteur : Yves Sancey

Reproduction soumise à autorisation du titulaire des droits d'exploitation

© Région Bourgogne-Franche-Comté, Inventaire du patrimoine