

PRÉSENTATION DE LA COMMUNE DE MOUTHIER-HAUTE-PIERRE

Bourgogne-Franche-Comté, Doubs
Mouthier-Haute-Pierre

Dossier IA25000149 réalisé en 1980 revu en
1981

Auteur(s) : Liliane Hamelin



Historique

Le pont du 16e siècle et ses abords ont été inscrits le 19 mars 1943. Le site du village est inscrit depuis le 25 octobre 1974.

Sources documentaires

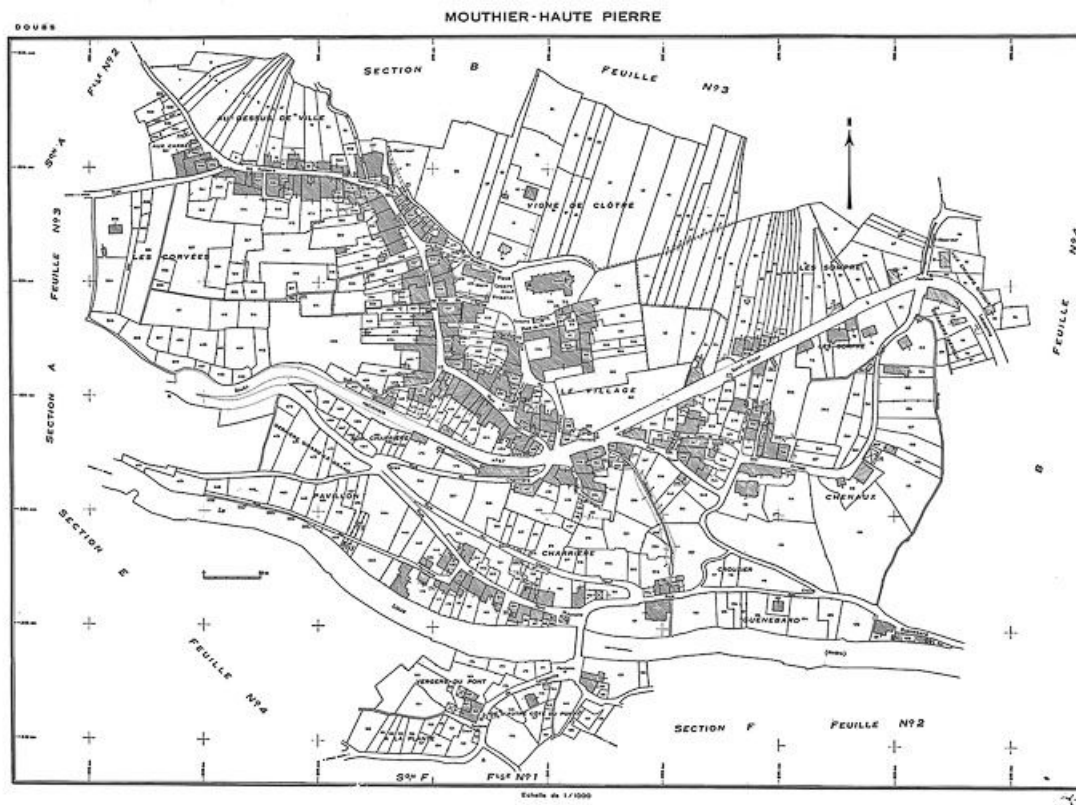
Bibliographie

- Les sources documentaires sont consultables dans le dossier numérisé, accessible dans la rubrique "Informations complémentaires".

Informations complémentaires

- Voir le dossier initial numérisé : <https://patrimoine.bourgognefranchecomte.fr/gtrudov/IA25000149/index.htm>

© Région Bourgogne-Franche-Comté, Inventaire du patrimoine



Plan cadastral, 1971, section AB, échelle 1 : 1000.
25, Mouthier-Haute-Pierre

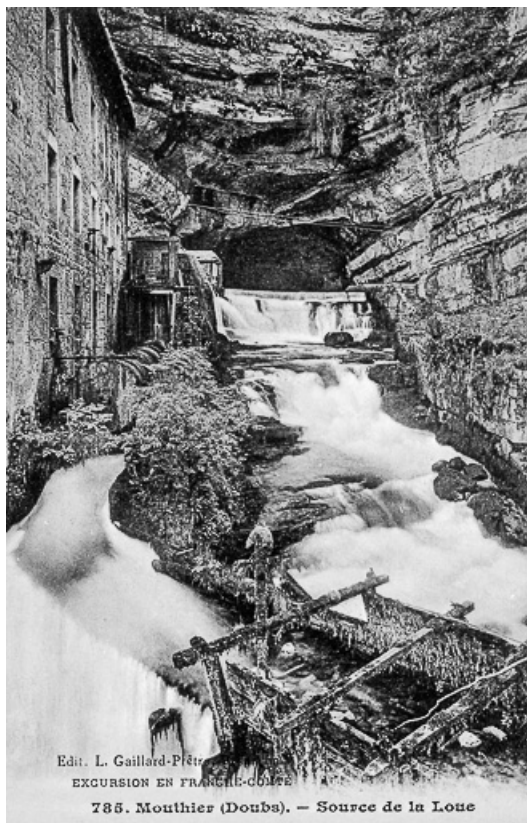
N° de l'illustration : 19852500028V

Date : 1985

Auteur : Yves Sancey

Reproduction soumise à autorisation du titulaire des droits d'exploitation

© Région Bourgogne-Franche-Comté, Inventaire du patrimoine



EXCURSION EN FRANCHE-COMTE; 786. Mouthier (Doubs). - Sources de la Loue.
25, Mouthier-Haute-Pierre

Source :

Carte postale, [s.d.], édit. L. Gaillard-Prêtre

N° de l'illustration : 19812500638V

Date : 1981

Auteur : Dominique Dominguez

Reproduction soumise à autorisation du titulaire des droits d'exploitation

© Région Bourgogne-Franche-Comté, Inventaire du patrimoine



Sites pittoresques de Franche-Comté. 608. - Vallée de la Loue. MOUTHIER-HAUTE-PIERRE. Sources de la Loue.
25, Mouthier-Haute-Pierre

Source :

Carte postale, [s.d.].

N° de l'illustration : 19812500637V

Date : 1981

Auteur : Dominique Dominguez

Reproduction soumise à autorisation du titulaire des droits d'exploitation

© Région Bourgogne-Franche-Comté, Inventaire du patrimoine



232. Vallée de la Loue. - MOUTHIER. - La Tannerie.
25, Mouthier-Haute-Pierre

Source :

Carte postale, s.d. [limite 19e siècle 20e siècle] Lieu de conservation : Collection particulière

Lieu de conservation : Collection particulière

N° de l'illustration : 19812500304V

Date : 1981

Auteur : Yves Sancey

Reproduction soumise à autorisation du titulaire des droits d'exploitation

© Région Bourgogne-Franche-Comté, Inventaire du patrimoine



Vallée de la Loue. - 25. MOUTHIER. - Flottage des bois sur la Loue
25, Mouthier-Haute-Pierre

Source :

Carte postale, s.d. [limite 19e siècle 20e siècle] Lieu de conservation : Collection particulière

Lieu de conservation : Collection particulière

N° de l'illustration : 19812500303V

Date : 1981

Auteur : Yves Sancey

Reproduction soumise à autorisation du titulaire des droits d'exploitation

© Région Bourgogne-Franche-Comté, Inventaire du patrimoine



Vallée de la Loue. - MOUTHIER. - Vieux Moulin.

25, Mouthier-Haute-Pierre

Source :

Carte postale, s.d. [limite 19e siècle 20e siècle] Lieu de conservation : Collection particulière

Lieu de conservation : Collection particulière

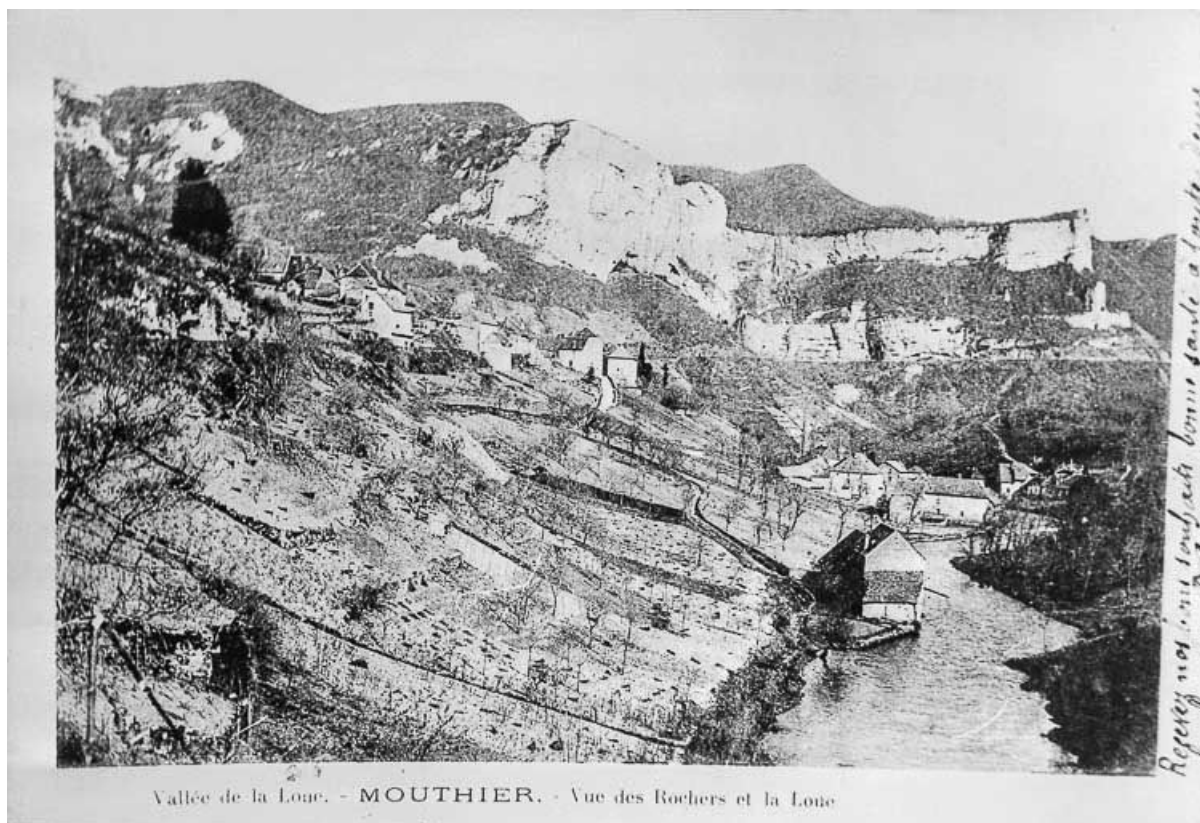
N° de l'illustration : 19812500301V

Date : 1981

Auteur : Yves Sancey

Reproduction soumise à autorisation du titulaire des droits d'exploitation

© Région Bourgogne-Franche-Comté, Inventaire du patrimoine



Vallée de la Loue. - Mouthier. - Vue des Rochers et la Loue

25, Mouthier-Haute-Pierre

Source :

Carte postale, s.d. [limite 19e siècle 20e siècle] Lieu de conservation : Collection particulière

Lieu de conservation : Collection particulière

N° de l'illustration : 19812500300V

Date : 1981

Auteur : Yves Sancey

Reproduction soumise à autorisation du titulaire des droits d'exploitation

© Région Bourgogne-Franche-Comté, Inventaire du patrimoine



Vallée de la Loue.- Mouthier.- Vieux Moulin, entre 1881 et 1903.
25, Mouthier-Haute-Pierre

Source :

Carte postale, s.d. [limite 19e siècle 20e siècle], Hôtel des Voyageurs Roy-Ganeval éd., Mouthier-Haute-Pierre. Lieu

de conservation : Collection particulière

Lieu de conservation : Collection particulière

N° de l'illustration : 19802500340X

Date : 1980

Auteur : Jérôme Mongreville (reproduction)

Reproduction soumise à autorisation du titulaire des droits d'exploitation

© Région Bourgogne-Franche-Comté, Inventaire du patrimoine



Vue générale depuis le point de vue en bordure de la N67 en amont du village.
25, Mouthier-Haute-Pierre

N° de l'illustration : 19782500130X

Date : 1978

Auteur : Yves Sancey

Reproduction soumise à autorisation du titulaire des droits d'exploitation

© Région Bourgogne-Franche-Comté, Inventaire du patrimoine



Vue générale depuis le point de vue du Moine de la Vallée.
25, Mouthier-Haute-Pierre

N° de l'illustration : 19802501076X

Date : 1980

Auteur : Yves Sancey

Reproduction soumise à autorisation du titulaire des droits d'exploitation

© Région Bourgogne-Franche-Comté, Inventaire du patrimoine



Maisons situées rue Robert Dame.
25, Mouthier-Haute-Pierre

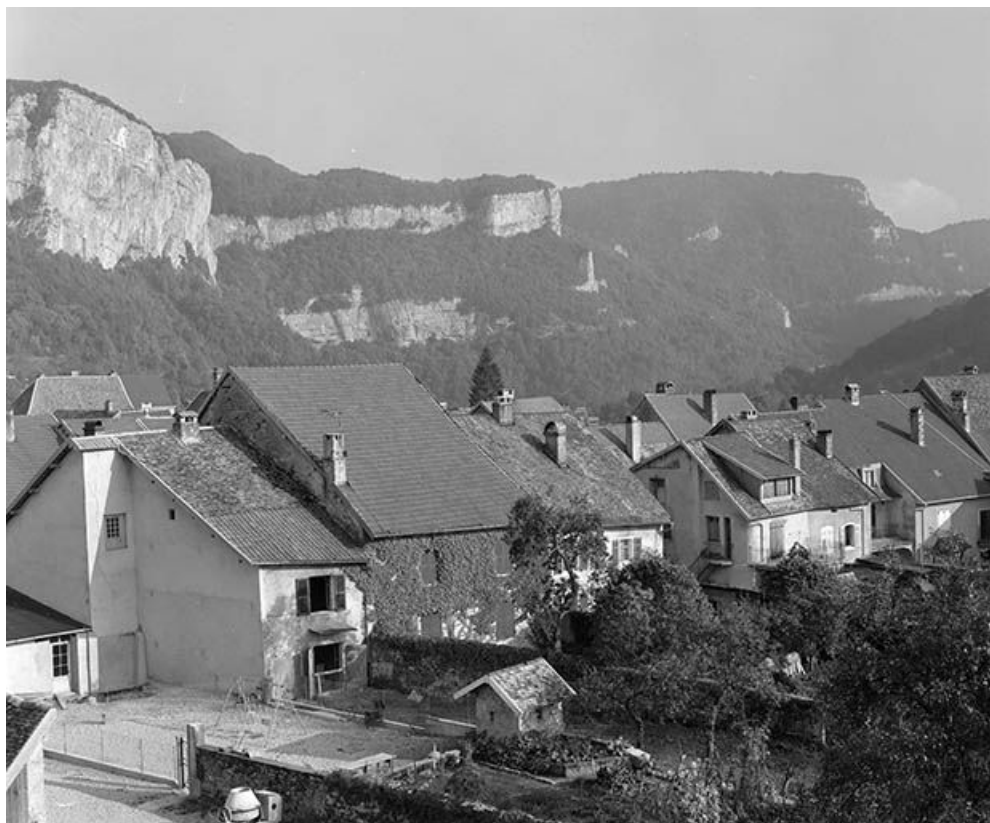
N° de l'illustration : 19812500333X

Date : 1981

Auteur : Yves Sancey

Reproduction soumise à autorisation du titulaire des droits d'exploitation

© Région Bourgogne-Franche-Comté, Inventaire du patrimoine



Façades postérieures des maisons de la rue Robert Dame.
25, Mouthier-Haute-Pierre

N° de l'illustration : 19802501097X

Date : 1980

Auteur : Yves Sancey

Reproduction soumise à autorisation du titulaire des droits d'exploitation

© Région Bourgogne-Franche-Comté, Inventaire du patrimoine



Façades postérieures des maisons de la rue Robert Dame.
25, Mouthier-Haute-Pierre

N° de l'illustration : 19802501096X

Date : 1980

Auteur : Yves Sancey

Reproduction soumise à autorisation du titulaire des droits d'exploitation

© Région Bourgogne-Franche-Comté, Inventaire du patrimoine



Maisons situées rue Robert Dame vues depuis la fontaine-lavoir.
25, Mouthier-Haute-Pierre

N° de l'illustration : 19802501086X

Date : 1980

Auteur : Yves Sancey

Reproduction soumise à autorisation du titulaire des droits d'exploitation

© Région Bourgogne-Franche-Comté, Inventaire du patrimoine



Les maisons en haut de la rue Robert Dame.
25, Mouthier-Haute-Pierre

N° de l'illustration : 19802501083X

Date : 1980

Auteur : Yves Sancey

Reproduction soumise à autorisation du titulaire des droits d'exploitation

© Région Bourgogne-Franche-Comté, Inventaire du patrimoine



Maisons situées du côté impair de la rue Robert Dame.
25, Mouthier-Haute-Pierre

N° de l'illustration : 19802501084X

Date : 1980

Auteur : Yves Sancey

Reproduction soumise à autorisation du titulaire des droits d'exploitation

© Région Bourgogne-Franche-Comté, Inventaire du patrimoine



Façades postérieures des maisons cadastrées 1971 AB 376 à 380 de la rue Robert Dame.
25, Mouthier-Haute-Pierre

N° de l'illustration : 19802501094X

Date : 1980

Auteur : Yves Sancey

Reproduction soumise à autorisation du titulaire des droits d'exploitation

© Région Bourgogne-Franche-Comté, Inventaire du patrimoine



Façades postérieures des maisons cadastrées 1971 AB 380 à 381 de la rue Robert Dame.
25, Mouthier-Haute-Pierre

N° de l'illustration : 19802501095X

Date : 1980

Auteur : Yves Sancey

Reproduction soumise à autorisation du titulaire des droits d'exploitation

© Région Bourgogne-Franche-Comté, Inventaire du patrimoine



Maison située rue Robert Dame, cadastrée 1971 AB 377.
25, Mouthier-Haute-Pierre

N° de l'illustration : 19802501085X

Date : 1980

Auteur : Yves Sancey

Reproduction soumise à autorisation du titulaire des droits d'exploitation

© Région Bourgogne-Franche-Comté, Inventaire du patrimoine



Maison située rue Robert Dame, cadastrée 1971 AB 529 : porte piétonne de trois quarts gauche.
25, Mouthier-Haute-Pierre

N° de l'illustration : 19802501467X

Date : 1980

Auteur : Yves Sancey

Reproduction soumise à autorisation du titulaire des droits d'exploitation

© Région Bourgogne-Franche-Comté, Inventaire du patrimoine



Façade antérieure vue de trois quarts droit.
25, Mouthier-Haute-Pierre

N° de l'illustration : 19802501101X

Date : 1980

Auteur : Yves Sancey

Reproduction soumise à autorisation du titulaire des droits d'exploitation

© Région Bourgogne-Franche-Comté, Inventaire du patrimoine



Façade antérieure vue de trois quarts gauche.

25, Mouthier-Haute-Pierre

N° de l'illustration : 19802501092X

Date : 1980

Auteur : Yves Sancey

Reproduction soumise à autorisation du titulaire des droits d'exploitation

© Région Bourgogne-Franche-Comté, Inventaire du patrimoine



Maisons de la Grande Rue jusqu'à l'angle de la rue de l'Eglise.
25, Mouthier-Haute-Pierre

N° de l'illustration : 19802501106X

Date : 1980

Auteur : Yves Sancey

Reproduction soumise à autorisation du titulaire des droits d'exploitation

© Région Bourgogne-Franche-Comté, Inventaire du patrimoine



Maisons situées du côté pair de la Grande Rue.
25, Mouthier-Haute-Pierre

N° de l'illustration : 19802501120X

Date : 1980

Auteur : Yves Sancey

Reproduction soumise à autorisation du titulaire des droits d'exploitation

© Région Bourgogne-Franche-Comté, Inventaire du patrimoine



Façade antérieure vue de trois quarts gauche.
25, Mouthier-Haute-Pierre

N° de l'illustration : 19802501118X

Date : 1980

Auteur : Yves Sancey

Reproduction soumise à autorisation du titulaire des droits d'exploitation

© Région Bourgogne-Franche-Comté, Inventaire du patrimoine



Façade antérieure vue de trois quarts gauche.
25, Mouthier-Haute-Pierre

N° de l'illustration : 19802501111X

Date : 1980

Auteur : Yves Sancey

Reproduction soumise à autorisation du titulaire des droits d'exploitation

© Région Bourgogne-Franche-Comté, Inventaire du patrimoine



Façade antérieure vue de trois quarts droit.
25, Mouthier-Haute-Pierre

N° de l'illustration : 19802501107X

Date : 1980

Auteur : Yves Sancey

Reproduction soumise à autorisation du titulaire des droits d'exploitation

© Région Bourgogne-Franche-Comté, Inventaire du patrimoine



Maisons de la Grande Rue jusqu'à l'angle de la rue de l'Eglise.
25, Mouthier-Haute-Pierre

N° de l'illustration : 19802501105X

Date : 1980

Auteur : Yves Sancey

Reproduction soumise à autorisation du titulaire des droits d'exploitation

© Région Bourgogne-Franche-Comté, Inventaire du patrimoine



Maison située 2 rue Pavée.
25, Mouthier-Haute-Pierre

N° de l'illustration : 19802501103X

Date : 1980

Auteur : Yves Sancey

Reproduction soumise à autorisation du titulaire des droits d'exploitation

© Région Bourgogne-Franche-Comté, Inventaire du patrimoine



Maison située 3 rue Pavée.
25, Mouthier-Haute-Pierre

N° de l'illustration : 19802501104X

Date : 1980

Auteur : Yves Sancey

Reproduction soumise à autorisation du titulaire des droits d'exploitation

© Région Bourgogne-Franche-Comté, Inventaire du patrimoine



Vue générale depuis le haut de la rue Ernest Reyer.
25, Mouthier-Haute-Pierre

N° de l'illustration : 19802501425X

Date : 1980

Auteur : Yves Sancey

Reproduction soumise à autorisation du titulaire des droits d'exploitation

© Région Bourgogne-Franche-Comté, Inventaire du patrimoine



Vue générale.

25, Mouthier-Haute-Pierre

N° de l'illustration : 19802501079X

Date : 1980

Auteur : Yves Sancey

Reproduction soumise à autorisation du titulaire des droits d'exploitation

© Région Bourgogne-Franche-Comté, Inventaire du patrimoine



Maison située route d'HautePierre, cadastrée 1971 AB 529 : porte piétonne.
25, Mouthier-Haute-Pierre

N° de l'illustration : 19802501080X

Date : 1980

Auteur : Yves Sancey

Reproduction soumise à autorisation du titulaire des droits d'exploitation

© Région Bourgogne-Franche-Comté, Inventaire du patrimoine



Maison située route d'HautePierre, cadastrée 1971 AB 529 : console au-dessus de la porte piétonne.
25, Mouthier-Haute-Pierre

N° de l'illustration : 19802501081X

Date : 1980

Auteur : Yves Sancey

Reproduction soumise à autorisation du titulaire des droits d'exploitation

© Région Bourgogne-Franche-Comté, Inventaire du patrimoine



Maisons situées rue du Chapité, cadastrées 1971 AB 322 à 324.
25, Mouthier-Haute-Pierre

N° de l'illustration : 19802501116X

Date : 1980

Auteur : Yves Sancey

Reproduction soumise à autorisation du titulaire des droits d'exploitation

© Région Bourgogne-Franche-Comté, Inventaire du patrimoine



Façade antérieure vue de trois quarts droit.
25, Mouthier-Haute-Pierre

N° de l'illustration : 19802501117X

Date : 1980

Auteur : Yves Sancey

Reproduction soumise à autorisation du titulaire des droits d'exploitation

© Région Bourgogne-Franche-Comté, Inventaire du patrimoine



Maison située rue des Guenebard, cadastrée 1971 AB 131.
25, Mouthier-Haute-Pierre

N° de l'illustration : 19802501123X

Date : 1980

Auteur : Yves Sancey

Reproduction soumise à autorisation du titulaire des droits d'exploitation

© Région Bourgogne-Franche-Comté, Inventaire du patrimoine



Maison située rue de Longeville.
25, Mouthier-Haute-Pierre

N° de l'illustration : 19812500299X

Date : 1981

Auteur : Yves Sancey

Reproduction soumise à autorisation du titulaire des droits d'exploitation

© Région Bourgogne-Franche-Comté, Inventaire du patrimoine



Maison située rue de la Croix de Sompré, cadastrée 1971 AB 278.
25, Mouthier-Haute-Pierre

N° de l'illustration : 19812500298X

Date : 1981

Auteur : Yves Sancey

Reproduction soumise à autorisation du titulaire des droits d'exploitation

© Région Bourgogne-Franche-Comté, Inventaire du patrimoine



Maison située rue de la croix de Sompré, cadastrée 1971 AB 278 : linteau de la porte d'entrée.
25, Mouthier-Haute-Pierre

N° de l'illustration : 20002500016X

Date : 2000

Auteur : Yves Sancey

Reproduction soumise à autorisation du titulaire des droits d'exploitation

© Région Bourgogne-Franche-Comté, Inventaire du patrimoine



Maison cadastrée 1971 AB 348 : détail de la console (ange portant un écusson).
25, Mouthier-Haute-Pierre

N° de l'illustration : 19812500294X

Date : 1981

Auteur : Yves Sancey

Reproduction soumise à autorisation du titulaire des droits d'exploitation

© Région Bourgogne-Franche-Comté, Inventaire du patrimoine



Vue générale.

25, Mouthier-Haute-Pierre

N° de l'illustration : 19822500188X

Date : 1982

Auteur : Yves Sancey

Reproduction soumise à autorisation du titulaire des droits d'exploitation

© Région Bourgogne-Franche-Comté, Inventaire du patrimoine



Vue générale de l'ancienne tannerie transformée en logement.

25, Mouthier-Haute-Pierre

N° de l'illustration : 19812500296X

Date : 1981

Auteur : Yves Sancey

Reproduction soumise à autorisation du titulaire des droits d'exploitation

© Région Bourgogne-Franche-Comté, Inventaire du patrimoine



Façade antérieure.

25, Mouthier-Haute-Pierre

N° de l'illustration : 19802501112X

Date : 1980

Auteur : Yves Sancey

Reproduction soumise à autorisation du titulaire des droits d'exploitation

© Région Bourgogne-Franche-Comté, Inventaire du patrimoine