

SALINE, ACTUELLEMENT ENTREPÔT COMMERCIAL

Bourgogne-Franche-Comté, Doubs
Miserey-Salines
aux Salines

Dossier IA25000136 réalisé en
1999

Auteur(s) : Raphaël Favereaux



Historique

En 1866, l'architecte-paysagiste Brice-Antoine Michel demande l'autorisation d'ouvrir un trou de sonde dans sa propriété de Miserey afin de localiser des gisements de sel gemme. Suite à la découverte d'un banc de sel de 54 m d'épaisseur, une demande en concession - associant divers pétitionnaires dont l'industriel Joseph-Félix Dodivers - est déposée auprès des autorités. La concession dite de Miserey est autorisée par décret le 2 septembre 1868. L'exploitation comprend un périmètre, où seront établis les différents sondages, et les bâtiments de la saline, situés à 500 m, où s'effectue l'évaporation. Le premier sondage de 1867 (dénommé A) se révélant insuffisant, 2 autres (marqués B et C) sont ouverts en 1874 et 1876. Les sondages sont équipés de pompes en bronze mises en mouvement par une locomobile à vapeur de 12 ch. La saline n'est construite qu'en 1872-1873, et mise en service fin 1873 ou début 1874. Après l'octroi de la concession en 1868, les concessionnaires tentèrent en vain de constituer une puissante société. La Compagnie des Salines de l'Est essaya sans plus de succès d'acheter la concession. Ce n'est qu'en 1872 que des financiers suisses, apportant capitaux et marchés de vente de sel vers les cantons helvètes, permirent, le 25 mai 1872, la constitution de la Société anonyme des Salines et Mines de sel de Miserey. La saumure extraite des sondages est envoyée par canalisations en fonte jusqu'à la saline, où elle est stockée dans de grands bassins appelés bassoirs. Un rapport d'ingénieur de 1874 nous apprend que la saline est équipée "d'un premier système d'appareils d'évaporation comprenant un bassin à feu, un bassin à vapeur et une poêle à vapeur, lequel peut produire annuellement 15 000 T de sel. En outre, un second système est en construction, de sorte que la saline sera en état de produire 30 000 T de sel par an". Les installations comprennent 12 poêles équipées d'égouttoirs, de séchoirs et de nombreux magasins à sel donnant sur un quai de chargement. Après l'abandon vraisemblable d'un sondage dans la décennie 1880, une nouvelle demande d'ouverture est formulée en 1891. Elle est motivée par les avaries que subit le 2e sondage, et par les besoins croissants de la société, compte tenu d'un marché passé avec la commune de Besançon et portant sur la fourniture d'eau salée pour le nouvel établissement thermal de la ville. La production de sel est d'environ 10 000 T par an à la fin du 19e siècle, pour 13 000 T en 1963. La saline ferme ses portes vers 1964-1965. L'atelier de fabrication (bâtiments des poêles) est détruit par un incendie en 1967. Les bâtiments subsistants sont achetés en 1971 par M. Grandjean, qui implante la société Pneumacom (négoce de pneus d'occasion). Celle-ci prévoyant de cesser ses activités en 2000, les bâtiments de production (magasins industriels) devraient être détruits pour laisser place à un lotissement. L'un des 3 puits de sondage, acheté par la ville de Besançon, sert encore aujourd'hui à alimenter un établissement médical bisontin. Les logements ouvriers et patronal ont été vendus à des particuliers. 42 personnes en 1880, 35 en 1888.

Période(s) principale(s) : 3e quart 19e siècle

Auteur(s) de l'oeuvre :

Brice Michel (architecte paysagiste, attribution par travaux historiques)

Description

Site industriel desservi par embranchement ferroviaire. Magasin industriel : moellon calcaire ou brique creuse, essentage de planches, charpente en bois ou en béton armé, toit à longs pans et tuile mécanique. Quai : pan de bois, résidu industriel en

gros oeuvre, charpente en bois, appentis et tuile mécanique. Cheminée : béton armé. Logement de contremaître, logement patronal et bureau : moellon calcaire, 2 étages carrés, toit à longs pans et croupe.

Eléments descriptifs

Murs : calcaire, béton, bois, résidu industriel en gros oeuvre, brique creuse, moellon, parpaing de béton, pan de bois, enduit partiel, essentage de planches

Toit : tuile mécanique

Etages : 2 étages carrés

Couvrement : charpente en bois apparente, charpente en béton armé apparente

Energie utilisée : énergie thermique produite sur place, énergie électrique achetée

Sources documentaires

Documents figurés

- **En avion au-dessus de... Miserey-Salines (Doubs). Les Salines, [années 1950 ?].**

En avion au-dessus de... Miserey-Salines (Doubs). Les Salines. Carte postale, Sofer éd., s.d. [années 1950 ?].

Lieu de conservation : Archives départementales du Doubs, Besançon- Cote du document : 6 Fi 25381-6

- **En avion au-dessus de... Miserey-Salines (Doubs). Station de pompage des eaux salées, [années 1950 ?].**

En avion au-dessus de... Miserey-Salines (Doubs). Station de pompage des eaux salées. Carte postale, Lapie éd., s.d. [années 1950 ?].

Lieu de conservation : Archives départementales du Doubs, Besançon- Cote du document : 6 Fi 25381-7

Informations complémentaires

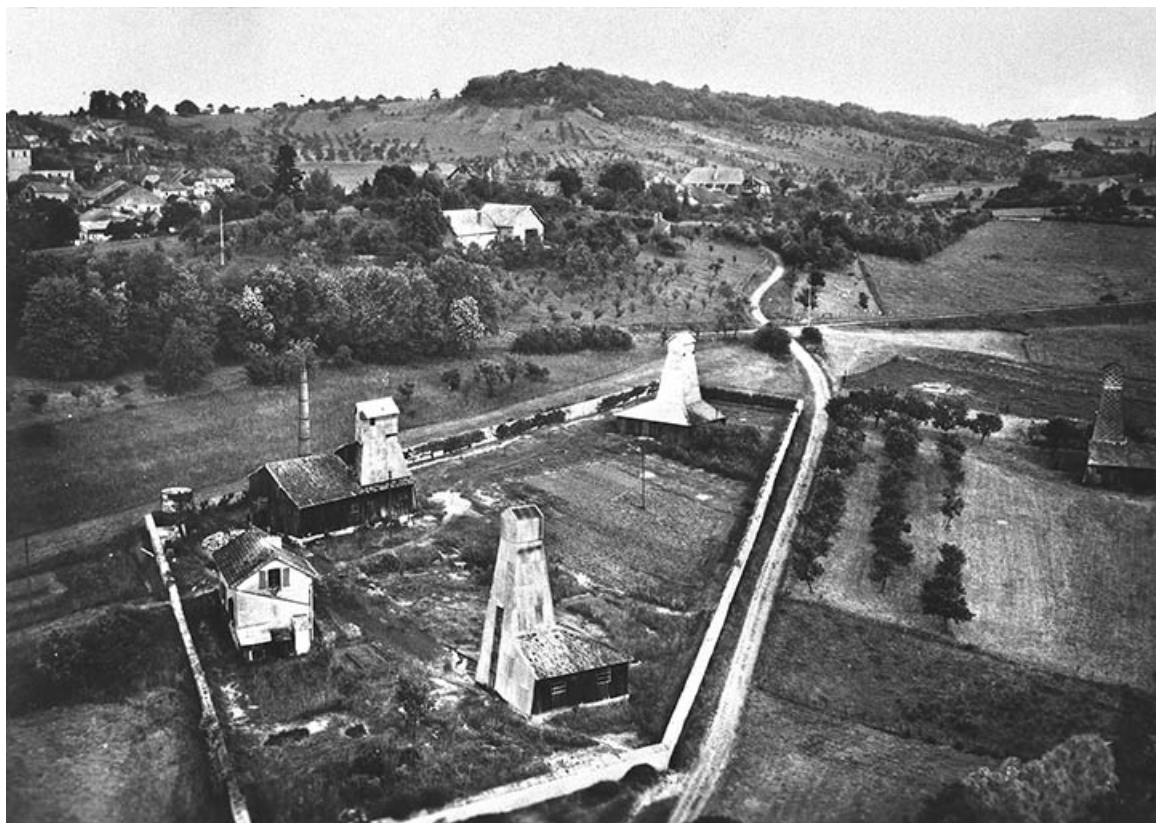
- **Voir le dossier numérisé** : <https://patrimoine.bourgognefranchecomte.fr/gtrudov/IA25000136/index.htm>

Aire d'étude et canton : Audeux

Dénomination : saline

Parties constituantes non étudiées : réservoir industriel, magasin industriel, cheminée d'usine, quai, logement d'ouvriers, logement de contremaître, logement patronal, garage, bureau

© Région Bourgogne-Franche-Comté, Inventaire du patrimoine



En avion au-dessus de... Miserey-Salines (Doubs). Station de pompage des eaux salées.

Source :

En avion au-dessus de... Miserey-Salines (Doubs). Station de pompage des eaux salées. Carte postale, Lapie éd., s.d. [années 1950 ?].

Lieu de conservation : Archives départementales du Doubs, Besançon - Cote du document : 6 Fi 25381-7

N° de l'illustration : 19942500014X

Date : 1994

Auteur : Yves Sancey

Reproduction soumise à autorisation du titulaire des droits d'exploitation

© Région Bourgogne-Franche-Comté, Inventaire du patrimoine



En avion au-dessus de... Miserey-Salines (Doubs). Les Salines.

Source :

En avion au-dessus de... Miserey-Salines (Doubs). Les Salines. Carte postale, Sofer éd., s.d. [années 1950 ?].

Lieu de conservation : Archives départementales du Doubs, Besançon - Cote du document : 6 Fi 25381-6

N° de l'illustration : 19942500017ZA

Date : 1994

Auteur : Yves Sancey

Reproduction soumise à autorisation du titulaire des droits d'exploitation

© Région Bourgogne-Franche-Comté, Inventaire du patrimoine



Vue d'ensemble depuis le nord-est.

25, Miserey-Salines, lieudit : aux Salines

N° de l'illustration : 19992500008ZA

Date : 1999

Auteur : Yves Sancey

Reproduction soumise à autorisation du titulaire des droits d'exploitation

© Région Bourgogne-Franche-Comté, Inventaire du patrimoine



Vue d'ensemble depuis le nord.

25, Miserey-Salines, lieudit : aux Salines

N° de l'illustration : 19992500023ZA

Date : 1999

Auteur : Yves Sancey

Reproduction soumise à autorisation du titulaire des droits d'exploitation

© Région Bourgogne-Franche-Comté, Inventaire du patrimoine



Bureaux, logements et cheminée.

25, Miserey-Salines, lieudit : aux Salines

N° de l'illustration : 19992500011ZA

Date : 1999

Auteur : Yves Sancey

Reproduction soumise à autorisation du titulaire des droits d'exploitation

© Région Bourgogne-Franche-Comté, Inventaire du patrimoine



Logement patronal, quai couvert et magasins industriels.

N° de l'illustration : 19992500013ZA

Date : 1999

Auteur : Yves Sancey

Reproduction soumise à autorisation du titulaire des droits d'exploitation

© Région Bourgogne-Franche-Comté, Inventaire du patrimoine



Quai couvert et magasins industriels depuis le sud.

25, Miserey-Salines, lieudit : aux Salines

N° de l'illustration : 19992500015ZA

Date : 1999

Auteur : Yves Sancey

Reproduction soumise à autorisation du titulaire des droits d'exploitation

© Région Bourgogne-Franche-Comté, Inventaire du patrimoine



Quai couvert et magasins industriels depuis l'ouest.

N° de l'illustration : 19992500017ZA

Date : 1999

Auteur : Yves Sancey

Reproduction soumise à autorisation du titulaire des droits d'exploitation

© Région Bourgogne-Franche-Comté, Inventaire du patrimoine



Magasins industriels et quai couvert depuis le sud-ouest.

25, Miserey-Salines, lieudit : aux Salines

N° de l'illustration : 19992500019ZA

Date : 1999

Auteur : Yves Sancey

Reproduction soumise à autorisation du titulaire des droits d'exploitation

© Région Bourgogne-Franche-Comté, Inventaire du patrimoine



Quai couvert, magasins industriels et cheminée.

25, Miserey-Salines, lieudit : aux Salines

N° de l'illustration : 19992500010ZA

Date : 1999

Auteur : Yves Sancey

Reproduction soumise à autorisation du titulaire des droits d'exploitation

© Région Bourgogne-Franche-Comté, Inventaire du patrimoine



Façades occidentales des magasins industriels.

25, Miserey-Salines, lieudit : aux Salines

N° de l'illustration : 19992500021ZA

Date : 1999

Auteur : Yves Sancey

Reproduction soumise à autorisation du titulaire des droits d'exploitation

© Région Bourgogne-Franche-Comté, Inventaire du patrimoine



Magasins industriels depuis le nord.

25, Miserey-Salines, lieudit : aux Salines

N° de l'illustration : 19992500024X

Date : 1999

Auteur : Yves Sancey

Reproduction soumise à autorisation du titulaire des droits d'exploitation

© Région Bourgogne-Franche-Comté, Inventaire du patrimoine



Détail de façade d'un magasin industriel.

25, Miserey-Salines, lieudit : aux Salines

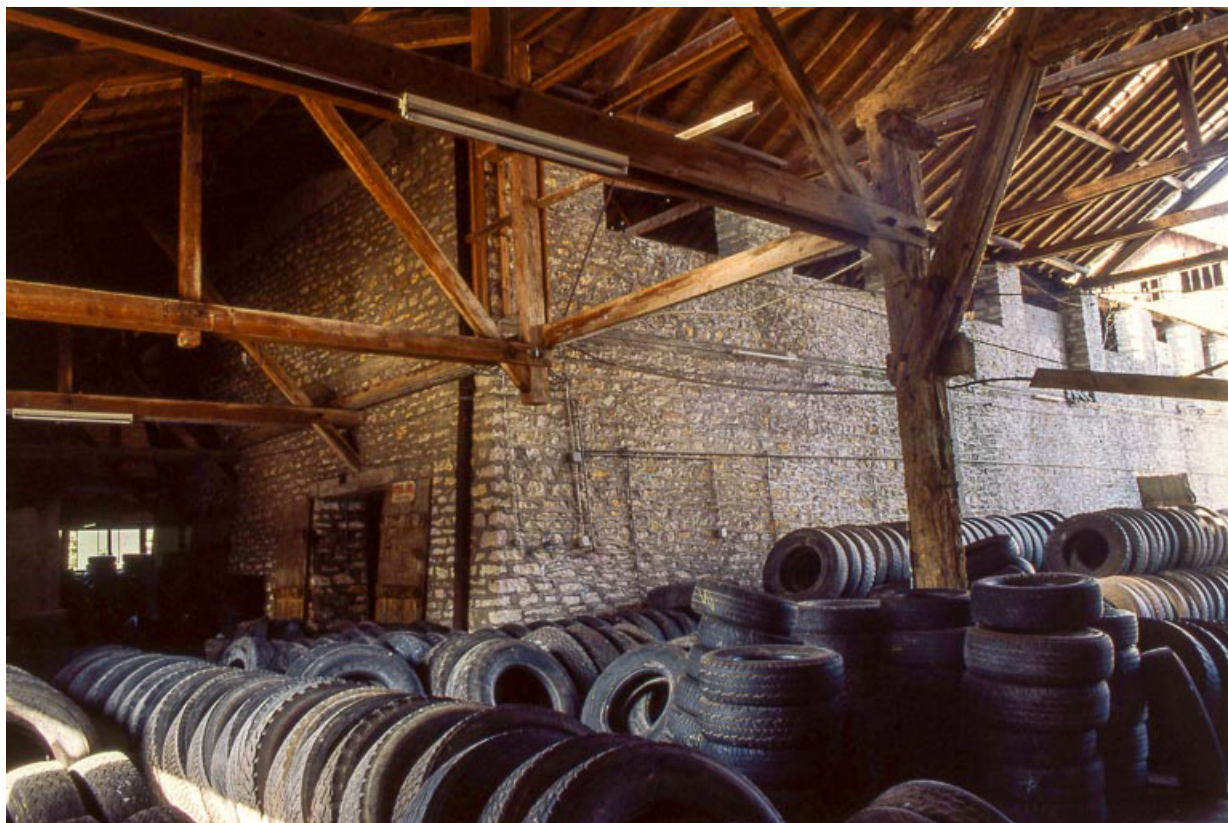
N° de l'illustration : 19992500026ZA

Date : 1999

Auteur : Yves Sancey

Reproduction soumise à autorisation du titulaire des droits d'exploitation

© Région Bourgogne-Franche-Comté, Inventaire du patrimoine



Charpente du quai et magasin industriel.

25, Miserey-Salines, lieudit : aux Salines

N° de l'illustration : 19992500028ZA

Date : 1999

Auteur : Yves Sancey

Reproduction soumise à autorisation du titulaire des droits d'exploitation

© Région Bourgogne-Franche-Comté, Inventaire du patrimoine



Intérieur d'un quai couvert.

25, Miserey-Salines, lieudit : aux Salines

N° de l'illustration : 19992500030ZA

Date : 1999

Auteur : Yves Sancey

Reproduction soumise à autorisation du titulaire des droits d'exploitation

© Région Bourgogne-Franche-Comté, Inventaire du patrimoine



Magasin industriel et sa galerie de circulation.

25, Miserey-Salines, lieudit : aux Salines

N° de l'illustration : 19992500036ZA

Date : 1999

Auteur : Yves Sancey

Reproduction soumise à autorisation du titulaire des droits d'exploitation

© Région Bourgogne-Franche-Comté, Inventaire du patrimoine



Intérieur d'un magasin industriel.

25, Miserey-Salines, lieudit : aux Salines

N° de l'illustration : 19992500032ZA

Date : 1999

Auteur : Yves Sancey

Reproduction soumise à autorisation du titulaire des droits d'exploitation

© Région Bourgogne-Franche-Comté, Inventaire du patrimoine



Intérieur d'un magasin industriel.

25, Miserey-Salines, lieudit : aux Salines

N° de l'illustration : 19992500034ZA

Date : 1999

Auteur : Yves Sancey

Reproduction soumise à autorisation du titulaire des droits d'exploitation

© Région Bourgogne-Franche-Comté, Inventaire du patrimoine



Bâtiments à usage de logements et de bureaux.

25, Miserey-Salines, lieudit : aux Salines

N° de l'illustration : 19992500001X

Date : 1999

Auteur : Yves Sancey

Reproduction soumise à autorisation du titulaire des droits d'exploitation

© Région Bourgogne-Franche-Comté, Inventaire du patrimoine



Logement (de contremaître ?) et bureaux vus de trois quarts.

25, Miserey-Salines, lieudit : aux Salines

N° de l'illustration : 19992500003ZA

Date : 1999

Auteur : Yves Sancey

Reproduction soumise à autorisation du titulaire des droits d'exploitation

© Région Bourgogne-Franche-Comté, Inventaire du patrimoine



Logement patronal.

25, Miserey-Salines, lieudit : aux Salines

N° de l'illustration : 19992500005ZA

Date : 1999

Auteur : Yves Sancey

Reproduction soumise à autorisation du titulaire des droits d'exploitation

© Région Bourgogne-Franche-Comté, Inventaire du patrimoine



Logement d'ouvriers (19 rue des Saulniers).
25, Miserey-Salines, lieudit : aux Salines

N° de l'illustration : 19992500043X

Date : 1999

Auteur : Yves Sancey

Reproduction soumise à autorisation du titulaire des droits d'exploitation

© Région Bourgogne-Franche-Comté, Inventaire du patrimoine



Logement d'ouvriers (9 rue des Saulniers).

25, Miserey-Salines, lieudit : aux Salines

N° de l'illustration : 19992500042ZA

Date : 1999

Auteur : Yves Sancey

Reproduction soumise à autorisation du titulaire des droits d'exploitation

© Région Bourgogne-Franche-Comté, Inventaire du patrimoine



Réservoir industriel (saumure) et logement d'ouvriers.

25, Miserey-Salines, lieudit : aux Salines

N° de l'illustration : 19992500040ZA

Date : 1999

Auteur : Yves Sancey

Reproduction soumise à autorisation du titulaire des droits d'exploitation

© Région Bourgogne-Franche-Comté, Inventaire du patrimoine



Réservoir industriel.

25, Miserey-Salines, lieudit : aux Salines

N° de l'illustration : 19992500045ZA

Date : 1999

Auteur : Yves Sancey

Reproduction soumise à autorisation du titulaire des droits d'exploitation

© Région Bourgogne-Franche-Comté, Inventaire du patrimoine



Réservoir industriel (depuis le nord).

25, Miserey-Salines, lieudit : aux Salines

N° de l'illustration : 19992500047ZA

Date : 1999

Auteur : Yves Sancey

Reproduction soumise à autorisation du titulaire des droits d'exploitation

© Région Bourgogne-Franche-Comté, Inventaire du patrimoine



Soubassement en moellon calcaire d'un réservoir à saumure.

25, Miserey-Salines, lieudit : aux Salines

N° de l'illustration : 19992500038ZA

Date : 1999

Auteur : Yves Sancey

Reproduction soumise à autorisation du titulaire des droits d'exploitation

© Région Bourgogne-Franche-Comté, Inventaire du patrimoine



Puits de sondage nord : vue de côté.

N° de l'illustration : 19992500054ZA

Date : 1999

Auteur : Yves Sancey

Reproduction soumise à autorisation du titulaire des droits d'exploitation

© Région Bourgogne-Franche-Comté, Inventaire du patrimoine



Puits de sondage nord (en service) depuis l'entrée.
25, Miserey-Salines, lieudit : aux Salines

N° de l'illustration : 19992500052ZA

Date : 1999

Auteur : Yves Sancey

Reproduction soumise à autorisation du titulaire des droits d'exploitation

© Région Bourgogne-Franche-Comté, Inventaire du patrimoine



Puits de sondage nord (en service) depuis l'entrée.

25, Miserey-Salines, lieudit : aux Salines

N° de l'illustration : 19992500049ZA

Date : 1999

Auteur : Yves Sancey

Reproduction soumise à autorisation du titulaire des droits d'exploitation

© Région Bourgogne-Franche-Comté, Inventaire du patrimoine



Puits de sondage nord : intérieur

25, Miserey-Salines, lieudit : aux Salines

N° de l'illustration : 19992500055ZA

Date : 1999

Auteur : Yves Sancey

Reproduction soumise à autorisation du titulaire des droits d'exploitation

© Région Bourgogne-Franche-Comté, Inventaire du patrimoine



Puits de sondage sud : vue de trois quarts.

25, Miserey-Salines, lieudit : aux Salines

N° de l'illustration : 19992500050ZA

Date : 1999

Auteur : Yves Sancey

Reproduction soumise à autorisation du titulaire des droits d'exploitation

© Région Bourgogne-Franche-Comté, Inventaire du patrimoine