

IMMEUBLE LES CHAMPS ELYSÉES

Bourgogne-Franche-Comté, Doubs
Besançon
7 rue de la Mouillère

Dossier IA25000001 réalisé en 1997
Auteur(s) : Guillaume Faroult, Liliane
Hamelin



Historique

Cet immeuble porte la date 1880.

Période(s) principale(s) : 4e quart 19e siècle

Dates : 1880 (porte la date)

Description

L'escalier tournant à retours dessert les quatre étages de l'immeuble, celui en équerre l'étage de comble (depuis la cuisine), celui en vis le même étage de comble (depuis la chambre à coucher). L'ascenseur desservait seulement le quatrième étage.

Éléments descriptifs

Murs : calcaire, moellon, enduit

Toit : ardoise

Étages : 4 étages carrés, étage de comble

Élévation : élévation à travées

Type(s) de couverture : toit à longs pans brisés

Escaliers : escalier dans-oeuvre, escalier tournant à retours avec jour, en maçonnerie; escalier dans-oeuvre, escalier en équerre, en charpente; escalier dans-oeuvre, escalier en vis sans jour, en charpente métallique

Autres organes de circulations : ascenseur

Sources documentaires

Bibliographie

- Les sources documentaires sont consultables dans le dossier numérisé, accessible dans la rubrique "Informations complémentaires".

Informations complémentaires

- Voir le dossier initial numérisé : <https://patrimoine.bourgognefranchecomte.fr/gtrudov/IA25000001/index.htm>

Observations :

Cet immeuble, daté et en bon état, est représentatif de l'architecture citadine du dernier quart du 19e siècle. Par ailleurs, il offre l'intérêt d'avoir été le premier immeuble de Besançon à posséder un ascenseur, dont il ne subsiste que la cage.

Aire d'étude et canton : Besançon

Dénomination : immeuble

Parties constituant non étudiées : cour

© Région Bourgogne-Franche-Comté, Inventaire du patrimoine



BESANÇON - Les Bains à vol d'oiseau, carte postale, s.d. [vers 1900]

25, Besançon, 7 rue de la Mouillère

Source :

Carte postale, s.d. [vers 1900]

N° de l'illustration : 19972500029X

Date : 1997

Auteur : Jérôme Mongreville (reproduction)

Reproduction soumise à autorisation du titulaire des droits d'exploitation

© Région Bourgogne-Franche-Comté, Inventaire du patrimoine



BESANÇON - Le Grand Hôtel des Bains, carte postale, s.d. [vers 1900]
25, Besançon, 7 rue de la Mouillère

Source :

Carte postale, s.d. [vers 1900], par Gaillard-Prêtre, L. (éditeur)

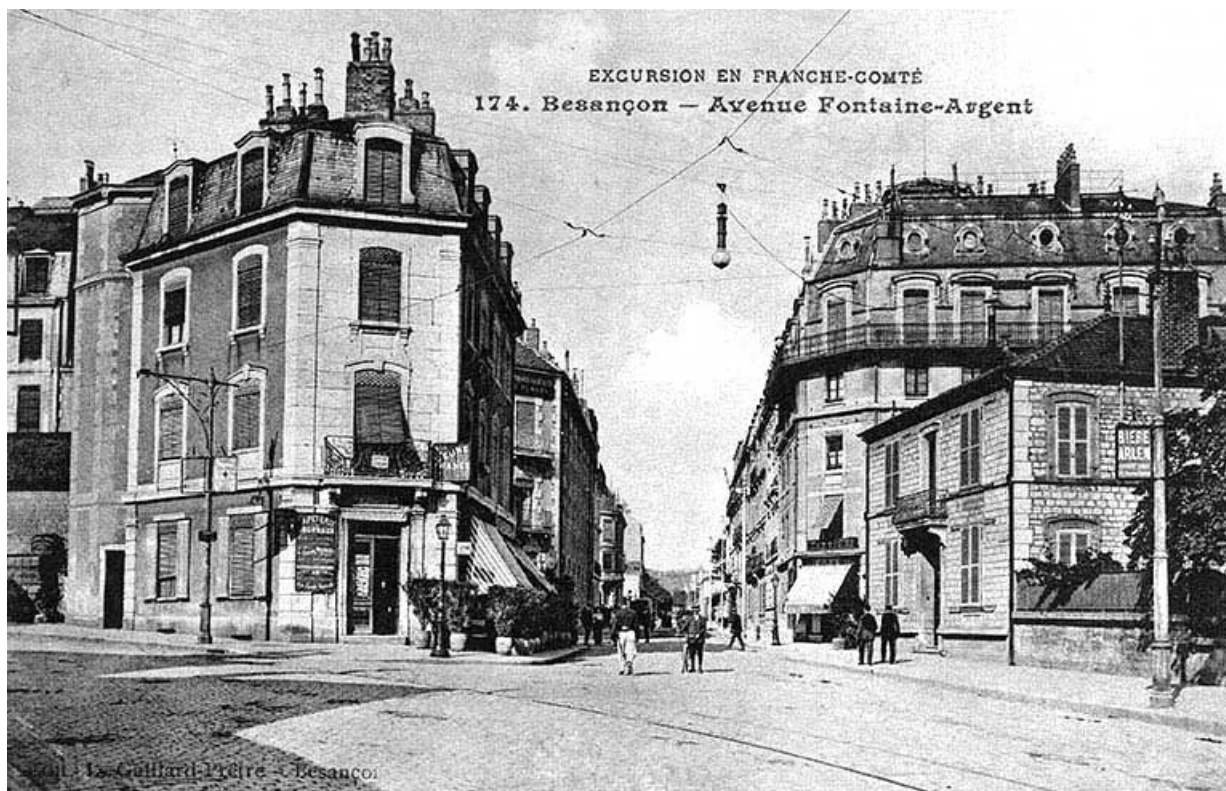
N° de l'illustration : 19972500031X

Date : 1997

Auteur : Jérôme Mongreville (reproduction)

Reproduction soumise à autorisation du titulaire des droits d'exploitation

© Région Bourgogne-Franche-Comté, Inventaire du patrimoine



BESANÇON - Avenue Fontaine Argent, carte postale, s.d. [vers 1910]

25, Besançon, 7 rue de la Mouillère

Source :

Carte postale, s.d. [vers 1910], par Gaillard-Prêtre, L. (éditeur)

N° de l'illustration : 19972500032X

Date : 1997

Auteur : Jérôme Mongreville (reproduction)

Reproduction soumise à autorisation du titulaire des droits d'exploitation

© Région Bourgogne-Franche-Comté, Inventaire du patrimoine



BESANÇON - Les Chaprais. Avenue Fontaine Argent, carte postale, s.d. [vers 1910]

25, Besançon, 7 rue de la Mouillère

Source :

Carte postale, s.d. [vers 1910]

N° de l'illustration : 19972500030X

Date : 1997

Auteur : Jérôme Mongreville (reproduction)

Reproduction soumise à autorisation du titulaire des droits d'exploitation

© Région Bourgogne-Franche-Comté, Inventaire du patrimoine



Vue générale.

25, Besançon, 7 rue de la Mouillère

N° de l'illustration : 19972500033V

Date : 1997

Auteur : Jérôme Mongreville

Reproduction soumise à autorisation du titulaire des droits d'exploitation

© Région Bourgogne-Franche-Comté, Inventaire du patrimoine



Vue générale des étages supérieurs.

25, Besançon, 7 rue de la Mouillère

N° de l'illustration : 19972500034V

Date : 1997

Auteur : Jérôme Mongreville

Reproduction soumise à autorisation du titulaire des droits d'exploitation

© Région Bourgogne-Franche-Comté, Inventaire du patrimoine



Porte ouvrant sur l'ascenseur au 4ème étage.

25, Besançon, 7 rue de la Mouillère

N° de l'illustration : 19972500002XA

Date : 1997

Auteur : Jérôme Mongreville

Reproduction soumise à autorisation du titulaire des droits d'exploitation

© Région Bourgogne-Franche-Comté, Inventaire du patrimoine



Intérieur de la cage de l'ascenseur vu en plongée depuis le 4ème étage.

25, Besançon, 7 rue de la Mouillère

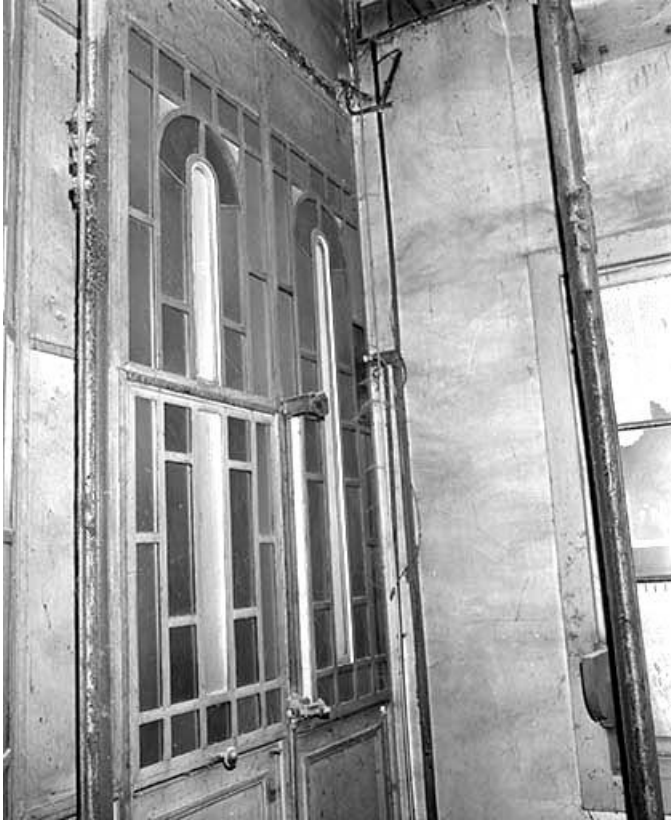
N° de l'illustration : 19972500006X

Date : 1997

Auteur : Jérôme Mongreville

Reproduction soumise à autorisation du titulaire des droits d'exploitation

© Région Bourgogne-Franche-Comté, Inventaire du patrimoine



Intérieur de la cage de l'ascenseur, porte ouvrant sur le couloir du 4ème étage.
25, Besançon, 7 rue de la Mouillère

N° de l'illustration : 19972500007X

Date : 1997

Auteur : Jérôme Mongreville

Reproduction soumise à autorisation du titulaire des droits d'exploitation

© Région Bourgogne-Franche-Comté, Inventaire du patrimoine



Vue générale du couloir du 4ème étage depuis le salon d'angle.

25, Besançon, 7 rue de la Mouillère

N° de l'illustration : 19972500005X

Date : 1997

Auteur : Jérôme Mongreville

Reproduction soumise à autorisation du titulaire des droits d'exploitation

© Région Bourgogne-Franche-Comté, Inventaire du patrimoine



Vue générale du salon au 4ème étage, à l'angle de la rue Fontaine Argent et de la rue de la Mouillère.
25, Besançon, 7 rue de la Mouillère

N° de l'illustration : 19972500004X

Date : 1997

Auteur : Jérôme Mongreville

Reproduction soumise à autorisation du titulaire des droits d'exploitation

© Région Bourgogne-Franche-Comté, Inventaire du patrimoine



Détail d'une poignée de porte du salon d'angle.

25, Besançon, 7 rue de la Mouillère

N° de l'illustration : 19972500003X

Date : 1997

Auteur : Jérôme Mongreville

Reproduction soumise à autorisation du titulaire des droits d'exploitation

© Région Bourgogne-Franche-Comté, Inventaire du patrimoine



Salon situé à l'étage de comble, côté gauche depuis l'entrée.

25, Besançon, 7 rue de la Mouillère

N° de l'illustration : 19972500009X

Date : 1997

Auteur : Jérôme Mongreville

Reproduction soumise à autorisation du titulaire des droits d'exploitation

© Région Bourgogne-Franche-Comté, Inventaire du patrimoine



Salon situé à l'étage de comble, côté droit depuis l'entrée.

25, Besançon, 7 rue de la Mouillère

N° de l'illustration : 19972500008X

Date : 1997

Auteur : Jérôme Mongreville

Reproduction soumise à autorisation du titulaire des droits d'exploitation

© Région Bourgogne-Franche-Comté, Inventaire du patrimoine