

## ÉTABLISSEMENT THERMAL

Bourgogne-Franche-Comté, Côte-  
d'Or  
Santenay  
avenue des Sources

Dossier IA21005917 réalisé en 2022  
Auteur(s) : Fabien Dufoulon



### Historique

En 1999, d'importants travaux de forage et de tubage sont réalisés sur les sources Lithium et Santana, tandis que la source Carnot est abandonnée. Les travaux de construction d'un nouvel établissement thermal sont lancés en 2019 ; ils s'achèvent en 2021. Le maître d'ouvrage est le groupe Valvital. L'architecte du projet est Rémi Blézat. Le programme associe un centre thermal à proprement parler (2 880 m<sup>2</sup>) et une résidence hôtelière (2 174 m<sup>2</sup>) comprenant notamment 49 appartements, un restaurant et une salle de séminaire. Aujourd'hui, l'établissement thermal propose deux orientations thérapeutiques : les affections digestives et les maladies métaboliques, et la rhumatologie.

**Période(s) principale(s) :** 1er quart 21e siècle

**Dates :** 2021 (daté par source)

**Auteur(s) de l'oeuvre :**

Rémi Blézat (architecte, attribution par source)

### Description

L'établissement thermal est relié à l'hôtel par un hall d'entrée traversé par une galerie suspendue au premier étage. Les espaces accessibles au public s'étendent sur un seul niveau (premier étage). Ils sont divisés en deux parties : une partie réservée aux patients des cures médicalisées (buvette, vaporarium, étuves, cabines de massage et cabines d'illumination) et une partie réservée aux clients du spa thermoludique (cabines de soin, hammam, sauna, bassins, terrasse extérieure). La piscine thermale est commune aux deux parties. L'eau utilisée résulte du mélange de l'eau de deux sources : Santana et Lithium (aux propriétés comparables). Elle doit être chauffée avant utilisation. Le rez-de-chaussée comprend les installations techniques ainsi que les cabinets des médecins, directement accessibles depuis l'extérieur.

### Éléments descriptifs

**Murs :** béton

**Toit :** métal en couverture

**Étages :** 2 étages carrés

**Escaliers :** escalier dans-oeuvre

**Autres organes de circulations :** ascenseur

### Informations complémentaires

**Thématiques :** thermalisme en Bourgogne-Franche-Comté (1e)

**Aire d'étude et canton :** Bourgogne-Franche-Comté

**Dénomination :** établissement thermal, hôtel de voyageurs, restaurant

© Région Bourgogne-Franche-Comté, Inventaire du patrimoine





**Vue de l'établissement thermal de 2021.**  
21, Santenay avenue des Sources

N° de l'illustration : 20222100207NUC4A

Date : 2022

Auteur : Pierre-Marie Barbe-Richaud

Reproduction soumise à autorisation du titulaire des droits d'exploitation

© Région Bourgogne-Franche-Comté, Inventaire du patrimoine



**Vue de l'établissement thermal de 2021.**

21, Santenay avenue des Sources

N° de l'illustration : 20222100208NUC4A

Date : 2022

Auteur : Pierre-Marie Barbe-Richaud

Reproduction soumise à autorisation du titulaire des droits d'exploitation

© Région Bourgogne-Franche-Comté, Inventaire du patrimoine



**Vue de l'établissement thermal de 2021.**

21, Santenay avenue des Sources

N° de l'illustration : 20222100209NUC4A

Date : 2022

Auteur : Pierre-Marie Barbe-Richaud

Reproduction soumise à autorisation du titulaire des droits d'exploitation

© Région Bourgogne-Franche-Comté, Inventaire du patrimoine



**Vue de l'établissement thermal de 2021.**

21, Santenay avenue des Sources

N° de l'illustration : 20222100215NUC4A

Date : 2022

Auteur : Pierre-Marie Barbe-Richaud

Reproduction soumise à autorisation du titulaire des droits d'exploitation

© Région Bourgogne-Franche-Comté, Inventaire du patrimoine





**Vue de l'établissement thermal de 2021.**  
21, Santenay avenue des Sources

N° de l'illustration : 20222100211NUC4A

Date : 2022

Auteur : Pierre-Marie Barbe-Richaud

Reproduction soumise à autorisation du titulaire des droits d'exploitation

© Région Bourgogne-Franche-Comté, Inventaire du patrimoine



**Vue de l'établissement thermal de 2021.**

21, Santenay avenue des Sources

N° de l'illustration : 20222100210NUC4A

Date : 2022

Auteur : Pierre-Marie Barbe-Richaud

Reproduction soumise à autorisation du titulaire des droits d'exploitation

© Région Bourgogne-Franche-Comté, Inventaire du patrimoine





**Vue de l'établissement thermal de 2021.**

21, Santenay avenue des Sources

N° de l'illustration : 20222100214NUC4A

Date : 2022

Auteur : Pierre-Marie Barbe-Richaud

Reproduction soumise à autorisation du titulaire des droits d'exploitation

© Région Bourgogne-Franche-Comté, Inventaire du patrimoine



**Hall d'entrée.**

21, Santenay avenue des Sources

N° de l'illustration : 20222100247NUC4A

Date : 2022

Auteur : Pierre-Marie Barbe-Richaud

Reproduction soumise à autorisation du titulaire des droits d'exploitation

© Région Bourgogne-Franche-Comté, Inventaire du patrimoine



**Passage reliant l'établissement thermal et l'hôtel.**

21, Santenay avenue des Sources

N° de l'illustration : 20222100246NUC4A

Date : 2022

Auteur : Pierre-Marie Barbe-Richaud

Reproduction soumise à autorisation du titulaire des droits d'exploitation

© Région Bourgogne-Franche-Comté, Inventaire du patrimoine





**Piscine thermale.**

21, Santenay avenue des Sources

N° de l'illustration : 20222100240NUC4A

Date : 2022

Auteur : Pierre-Marie Barbe-Richaud

Reproduction soumise à autorisation du titulaire des droits d'exploitation

© Région Bourgogne-Franche-Comté, Inventaire du patrimoine



**Piscine thermique.**

21, Santenay avenue des Sources

N° de l'illustration : 20222100231NUC4A

Date : 2022

Auteur : Pierre-Marie Barbe-Richaud

Reproduction soumise à autorisation du titulaire des droits d'exploitation

© Région Bourgogne-Franche-Comté, Inventaire du patrimoine



**Piscine thermale.**

21, Santenay avenue des Sources

N° de l'illustration : 20222100239NUC4A

Date : 2022

Auteur : Pierre-Marie Barbe-Richaud

Reproduction soumise à autorisation du titulaire des droits d'exploitation

© Région Bourgogne-Franche-Comté, Inventaire du patrimoine





**Piscine thermale.**

21, Santenay avenue des Sources

N° de l'illustration : 20222100238NUC4A

Date : 2022

Auteur : Pierre-Marie Barbe-Richaud

Reproduction soumise à autorisation du titulaire des droits d'exploitation

© Région Bourgogne-Franche-Comté, Inventaire du patrimoine



**Vaporarium.**

21, Santenay avenue des Sources

N° de l'illustration : 20222100245NUC4A

Date : 2022

Auteur : Pierre-Marie Barbe-Richaud

Reproduction soumise à autorisation du titulaire des droits d'exploitation

© Région Bourgogne-Franche-Comté, Inventaire du patrimoine



**Étuves.**

21, Santenay avenue des Sources

N° de l'illustration : 20222100242NUC4A

Date : 2022

Auteur : Pierre-Marie Barbe-Richaud

Reproduction soumise à autorisation du titulaire des droits d'exploitation

© Région Bourgogne-Franche-Comté, Inventaire du patrimoine



**Étuves.**

21, Santenay avenue des Sources

N° de l'illustration : 20222100243NUC4A

Date : 2022

Auteur : Pierre-Marie Barbe-Richaud

Reproduction soumise à autorisation du titulaire des droits d'exploitation

© Région Bourgogne-Franche-Comté, Inventaire du patrimoine



**Cabines d'illutation (application de boue).**  
21, Santenay avenue des Sources

N° de l'illustration : 20222100241NUC4A

Date : 2022

Auteur : Pierre-Marie Barbe-Richaud

Reproduction soumise à autorisation du titulaire des droits d'exploitation

© Région Bourgogne-Franche-Comté, Inventaire du patrimoine



**Buvette.**

21, Santenay avenue des Sources

N° de l'illustration : 20222100244NUC4A

Date : 2022

Auteur : Pierre-Marie Barbe-Richaud

Reproduction soumise à autorisation du titulaire des droits d'exploitation

© Région Bourgogne-Franche-Comté, Inventaire du patrimoine





**Spa thermoludique.**

21, Santenay avenue des Sources

N° de l'illustration : 20222100232NUC4A

Date : 2022

Auteur : Pierre-Marie Barbe-Richaud

Reproduction soumise à autorisation du titulaire des droits d'exploitation

© Région Bourgogne-Franche-Comté, Inventaire du patrimoine



**Spa thermoludique, cabine de soin double.**

21, Santenay avenue des Sources

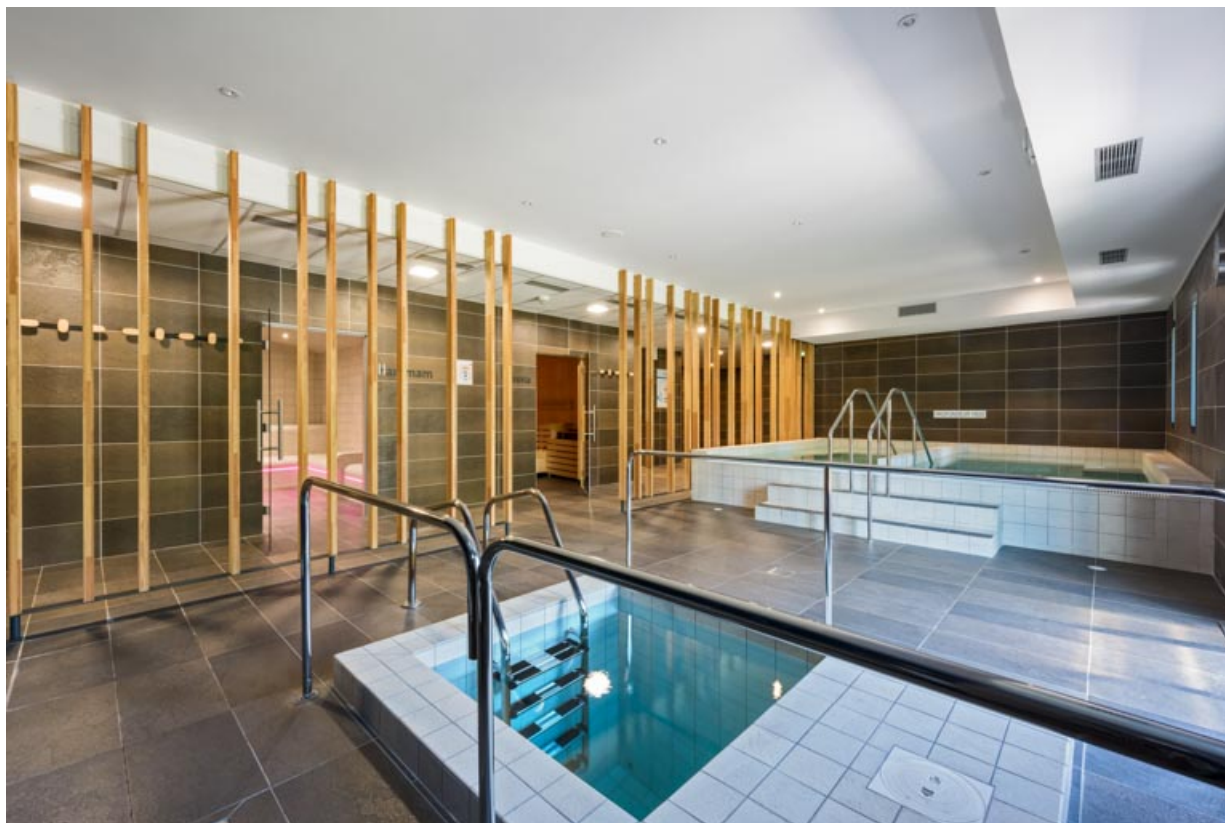
N° de l'illustration : 20222100233NUC4A

Date : 2022

Auteur : Pierre-Marie Barbe-Richaud

Reproduction soumise à autorisation du titulaire des droits d'exploitation

© Région Bourgogne-Franche-Comté, Inventaire du patrimoine



**Spa thermoludique, hamman, sauna et bassins.**  
21, Santenay avenue des Sources

N° de l'illustration : 20222100234NUC4A

Date : 2022

Auteur : Pierre-Marie Barbe-Richaud

Reproduction soumise à autorisation du titulaire des droits d'exploitation

© Région Bourgogne-Franche-Comté, Inventaire du patrimoine





**Spa thermoludique, terrasse extérieure.**

21, Santenay avenue des Sources

N° de l'illustration : 20222100235NUC4A

Date : 2022

Auteur : Pierre-Marie Barbe-Richaud

Reproduction soumise à autorisation du titulaire des droits d'exploitation

© Région Bourgogne-Franche-Comté, Inventaire du patrimoine



**Spa thermoludique, terrasse extérieure.**

21, Santenay avenue des Sources

N° de l'illustration : 20222100237NUC4A

Date : 2022

Auteur : Pierre-Marie Barbe-Richaud

Reproduction soumise à autorisation du titulaire des droits d'exploitation

© Région Bourgogne-Franche-Comté, Inventaire du patrimoine