

TOUR DES BILLES

Bourgogne-Franche-Comté, Côte-d'Or
Beaune
rempart Madeleine

Dossier IA21005902 réalisé en 2023 revu en
2024

Auteur(s) : Guillaume Gézolme



Historique

Également nommée tour "Jolibois" ou "Fleuriot", la tour des Billes est probablement bâtie vers le milieu du 15e siècle, dans le cadre du renforcement des fortifications voulu par le duc Philippe le Bon. Lors de la construction de la Grosse Tour vers 1515, elle est conservée, permettant de desservir les différents niveaux et le terre-plein de la nouvelle tour.

Période(s) principale(s) : milieu 15e siècle

Auteur(s) de l'oeuvre :
maître d'oeuvre inconnu ()

Description

De plan circulaire, elle est saillante au rempart et sans fondation (sur culot). Elle a des murs en pierre calcaire et est maçonnerie en moellon et pierre de taille. Elle s'élève sur deux niveaux et est coiffée d'un toit conique en pierre. L'ouvrage est percé de trois archères-canonnières. Un escalier intérieur distribue les deux niveaux correspondant à la terrasse de la Grosse Tour pour le niveau supérieur et à une grande cave pour le niveau inférieur. Elle est dotée d'une cheminée à l'étage supérieur.

Éléments descriptifs

Murs : calcaire, moellon, pierre de taille

Toit : calcaire en couverture

Étages : 1 étage carré

Type(s) de couverture : toit conique

Escaliers : escalier intérieur, en maçonnerie

Sources documentaires

Documents figurés

- **Beaune - Anciennes fortifications (un bastion) [tour des Billes, incluse dans la Grosse Tour ou bastion Calvet]. S.d.**

Beaune - Anciennes fortifications (un bastion) [tour des Billes, incluse dans la Grosse Tour ou bastion Calvet]. Carte postale, s.n. S.d. Mathouillet, édit. à Beaune.

Lieu de conservation : Bibliothèque municipale, Beaune

- **Anciennes fortifications. Bastion de la Grosse Tour [Tour des Billes, incluse dans la Grosse Tour ou bastion Calvet]. S.d.**

Anciennes fortifications. Bastion de la grosse Tour [Tour des billes, incluse dans la Grosse Tour ou bastion Calvet]. Carte

postale, s.n. S.d. A Beaune.

Lieu de conservation : Bibliothèque municipale, Beaune

- **Rempart Madeleine et tour des Billes. S.d.**

[Rempart Madeleine et tour des Billes]. Photographie sur plaque, s.n. S.d.

Lieu de conservation : Archives municipales, Beaune- Cote du document : 2 Fi 199

Bibliographie

- **Collet, Brice ; Faucherre, Nicolas. Les remparts de Beaune au temps des Valois. 1998.**

Collet, Brice ; Faucherre, Nicolas. *Les remparts de Beaune au temps des Valois*. Beaune : Association des Amis des Remparts, 1998.

- **Dangles, Philippe ; Faucherre, Nicolas. Fortifications urbaines duciales en Bourgogne, l'exemple de Beaune. 1997.**

Dangles, Philippe ; Faucherre, Nicolas. *Fortifications urbaines duciales en Bourgogne, l'exemple de Beaune* Congrès archéologique de France - Côte-d'Or. 1998, p. 317-341.

Informations complémentaires

Protection

inscrit MH : 1937/09/10

Rempart de la Madeleine comprenant la muraille, la grosse tour avec sa tourelle circulaire et le fossé en avant : inscription par arrêté du 10 septembre 1937.

Thématiques : fortifications royales et nationales en Bourgogne-Franche-Comté

Aire d'étude et canton : Bourgogne-Franche-Comté

Dénomination : tour

© Région Bourgogne-Franche-Comté, Inventaire du patrimoine



Plan-masse et de situation. Extrait du plan cadastral, 2024, 1/500.

21, Beaune rempart Madeleine

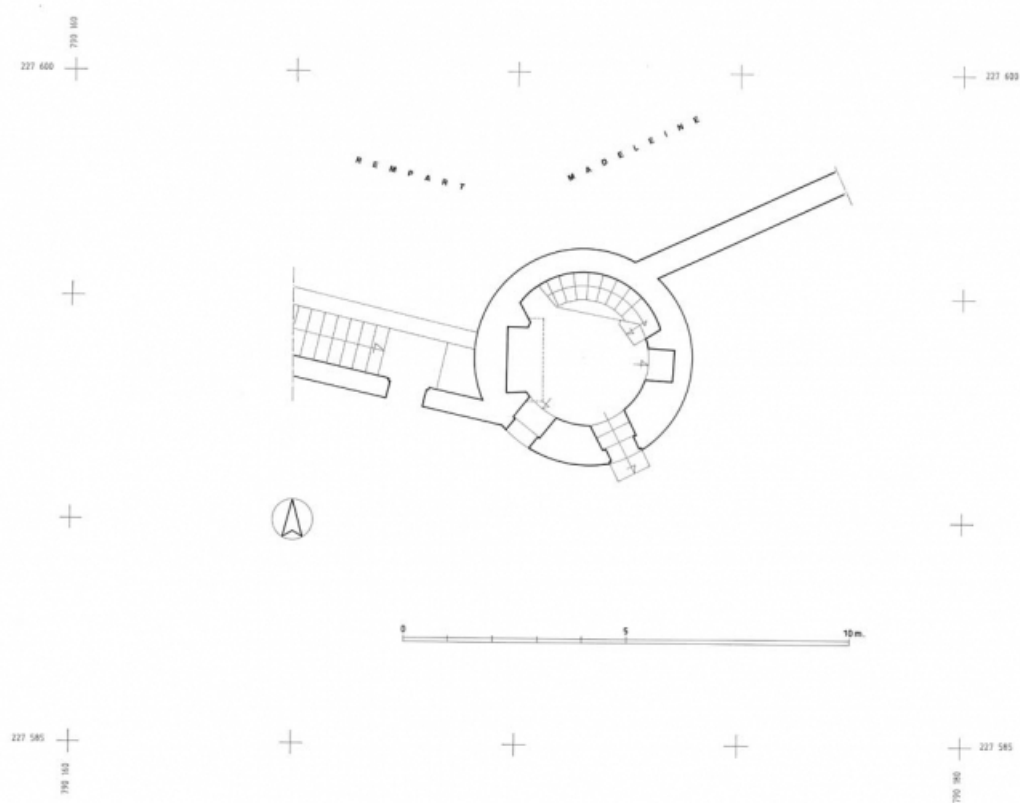
N° de l'illustration : 20242100047NUDA

Date : 2024

Auteur : Aline Thomas

Reproduction soumise à autorisation du titulaire des droits d'exploitation

© Région Bourgogne-Franche-Comté, Inventaire du patrimoine



Tour des Billes. Plan du niveau supérieur.

21, Beaune rempart Madeleine

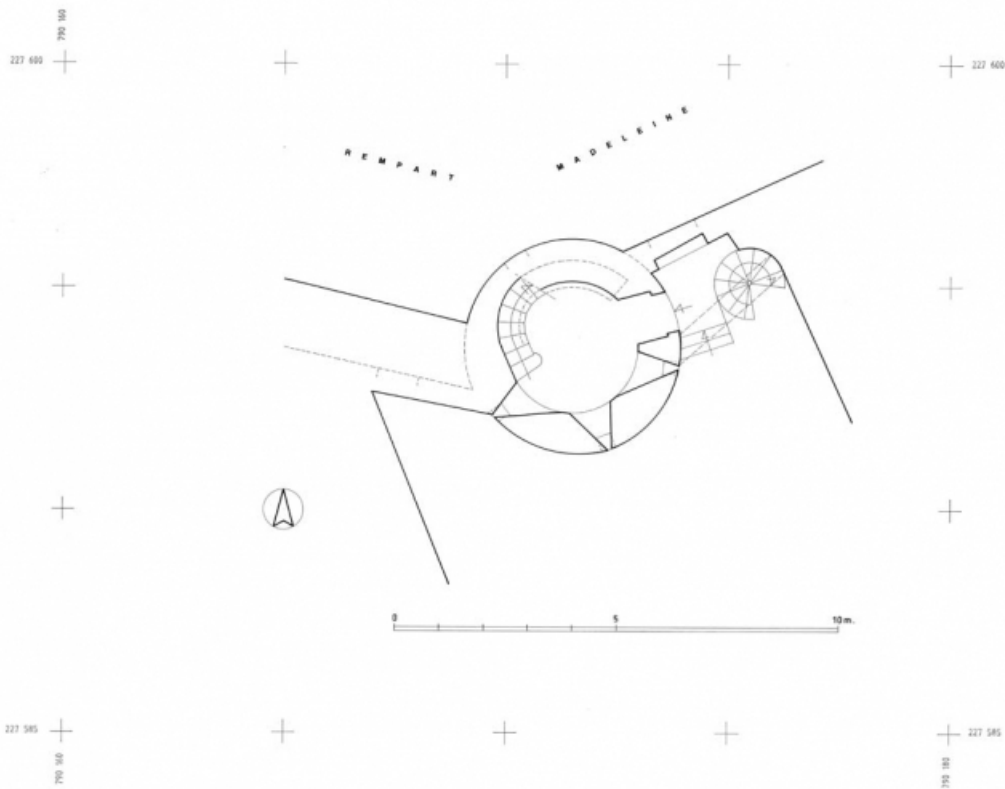
N° de l'illustration : 20122100090A3YY

Date : 2012

Auteur : Alain Morelière

Reproduction soumise à autorisation du titulaire des droits d'exploitation

© Région Bourgogne-Franche-Comté, Inventaire du patrimoine



Tour des Billes. Plan du niveau inférieur.

21, Beaune rempart Madeleine

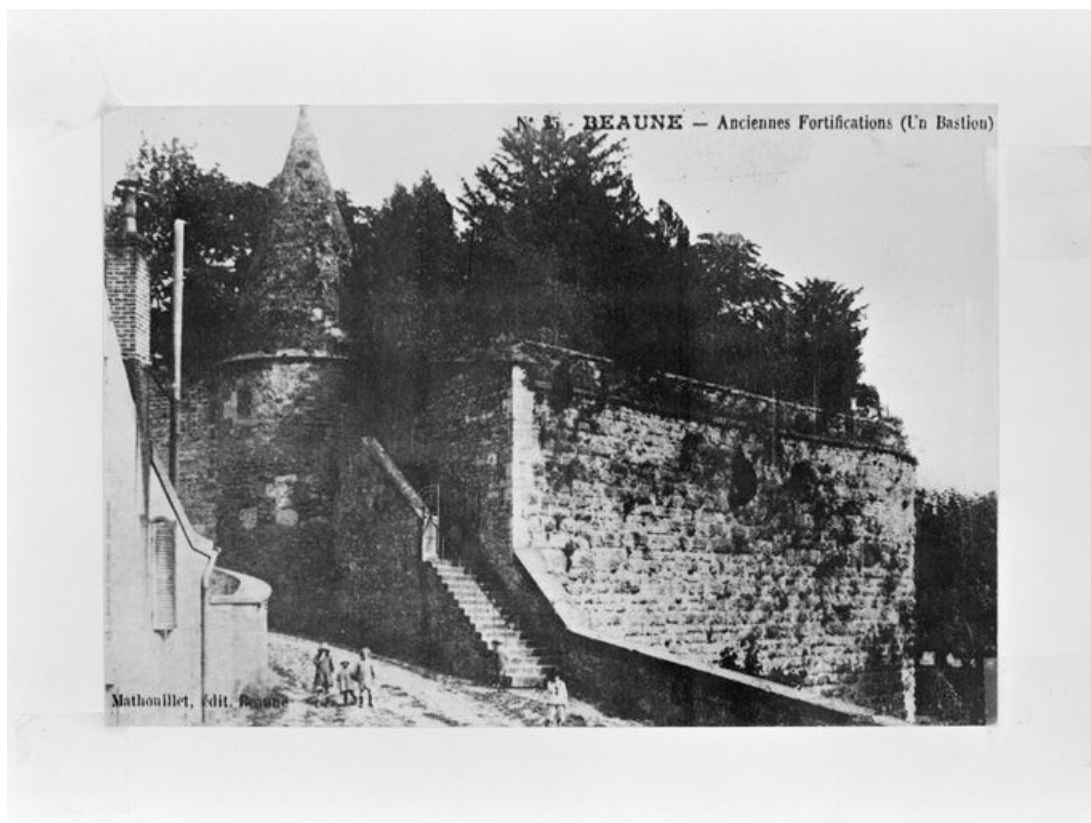
N° de l'illustration : 20122100089A3YY

Date : 2012

Auteur : Alain Morelière

Reproduction soumise à autorisation du titulaire des droits d'exploitation

© Région Bourgogne-Franche-Comté, Inventaire du patrimoine



Beaune - Anciennes fortifications (un bastion) [tour des Billes, incluse dans la Grosse Tour ou bastion Calvet].
21, Beaune rempart Madeleine

Source :

***Beaune - Anciennes fortifications (un bastion)* [tour des Billes, incluse dans la Grosse Tour ou bastion Calvet].**
Carte postale, s.n. S.d. Mathouillet, édit. à Beaune.

Lieu de conservation : Bibliothèque municipale, Beaune

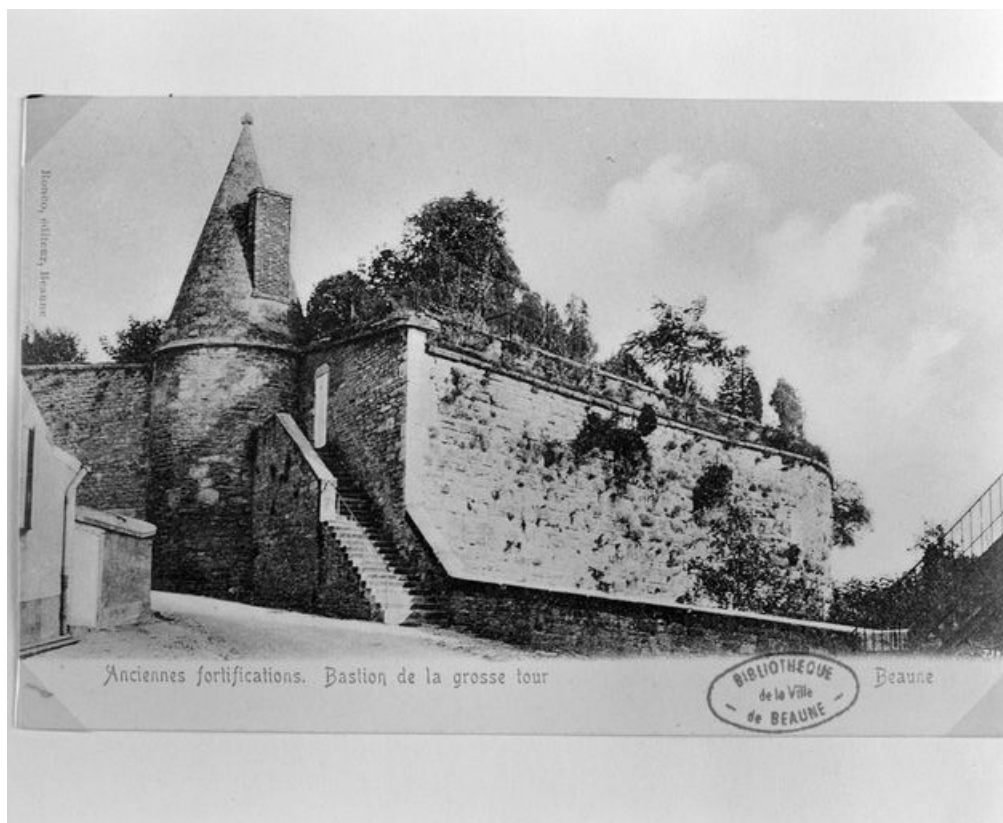
N° de l'illustration : 19942100004XB

Date : 1994

Auteur : Jean-Luc Duthu

Reproduction soumise à autorisation du titulaire des droits d'exploitation

© Région Bourgogne-Franche-Comté, Inventaire du patrimoine



Anciennes fortifications. Bastion de la Grosse Tour [Tour des Billes, incluse dans la Grosse Tour ou bastion Calvet]. S.d.
21, Beaune rempart Madeleine

Source :

***Anciennes fortifications. Bastion de la grosse Tour* [Tour des billes, incluse dans la Grosse Tour ou bastion Calvet]. Carte postale, s.n. S.d. A Beaune.**

Lieu de conservation : Bibliothèque municipale, Beaune

N° de l'illustration : 19882101320XB

Date : 1988

Auteur : Jean-Luc Duthu

Reproduction soumise à autorisation du titulaire des droits d'exploitation

© Région Bourgogne-Franche-Comté, Inventaire du patrimoine



Rempart Madeleine et tour des Billes.

21, Beaune rempart Madeleine

Source :

[Rempart Madeleine et tour des Billes]. Photographie sur plaque, s.n. S.d.

Lieu de conservation : Archives municipales, Beaune - Cote du document : 2 Fi 199

N° de l'illustration : 20242100132NUC4A

Date : 2024

Auteur : Thierry Kuntz

Reproduction soumise à autorisation du titulaire des droits d'exploitation

© Archives municipales, Beaune



Tour des billes incluse dans la "Grosse Tour", appelée aussi bastion Calvet, détail : cheminée de l'étage
21, Beaune rempart Madeleine

N° de l'illustration : 19932102350X

Date : 1993

Auteur : Jean-Luc Duthu

Reproduction soumise à autorisation du titulaire des droits d'exploitation

© Région Bourgogne-Franche-Comté, Inventaire du patrimoine



Tour des billes incluse dans la "Grosse Tour", appelée aussi bastion Calvet, détail : vue intérieure de la flèche
21, Beaune rempart Madeleine

N° de l'illustration : 19932102349X

Date : 1993

Auteur : Jean-Luc Duthu

Reproduction soumise à autorisation du titulaire des droits d'exploitation

© Région Bourgogne-Franche-Comté, Inventaire du patrimoine



Vue depuis le rempart Madeleine.

21, Beaune rempart Madeleine

N° de l'illustration : 20232100527NUC4A

Date : 2023

Auteur : Thierry Kuntz

Reproduction soumise à autorisation du titulaire des droits d'exploitation

© Région Bourgogne-Franche-Comté, Inventaire du patrimoine



Vue depuis la rue Poterne.

21, Beaune rempart Madeleine

N° de l'illustration : 20242100283NUC4A

Date : 2024

Auteur : Thierry Kuntz

Reproduction soumise à autorisation du titulaire des droits d'exploitation

© Région Bourgogne-Franche-Comté, Inventaire du patrimoine



Vue depuis la terrasse.

21, Beaune rempart Madeleine

N° de l'illustration : 20232100303NUC4A

Date : 2023

Auteur : Thierry Kuntz

Reproduction soumise à autorisation du titulaire des droits d'exploitation

© Région Bourgogne-Franche-Comté, Inventaire du patrimoine



Tour et son culot, vue depuis la cave de la Grosse Tour.

21, Beaune rempart Madeleine

N° de l'illustration : 20232100328NUC4A

Date : 2023

Auteur : Thierry Kuntz

Reproduction soumise à autorisation du titulaire des droits d'exploitation

© Région Bourgogne-Franche-Comté, Inventaire du patrimoine



Rez-de-chaussée.

21, Beaune rempart Madeleine

N° de l'illustration : 20232100308NUC4A

Date : 2023

Auteur : Thierry Kuntz

Reproduction soumise à autorisation du titulaire des droits d'exploitation

© Région Bourgogne-Franche-Comté, Inventaire du patrimoine



Escalier intérieur.

21, Beaune rempart Madeleine

N° de l'illustration : 20232100309NUC4A

Date : 2023

Auteur : Thierry Kuntz

Reproduction soumise à autorisation du titulaire des droits d'exploitation

© Région Bourgogne-Franche-Comté, Inventaire du patrimoine



Cheminée de l'étage supérieur.

21, Beaune rempart Madeleine

N° de l'illustration : 20232100310NUC4A

Date : 2023

Auteur : Thierry Kuntz

Reproduction soumise à autorisation du titulaire des droits d'exploitation

© Région Bourgogne-Franche-Comté, Inventaire du patrimoine