

## GROSSE TOUR

Bourgogne-Franche-Comté, Côte-d'Or  
Beaune  
boulevard Perpeuil, rempart Madeleine

Dossier IA21005899 réalisé en 2023 revu en  
2024

Auteur(s) : Guillaume Gézolme



### Historique

Pour faire face aux progrès constants de l'artillerie et au conflit armé opposant le royaume de France à l'Empire, causé par la séparation de la Bourgogne en deux entités, il est indispensable de moderniser les remparts de la cité. La construction de cette tour répond à une commande royale. Elle aurait duré quatre ans selon Brice Collet : 1513 à 1517. Située au sud-est de l'enceinte, elle contrôlait les remparts Madeleine et Saint-Jacques. En 1768, d'importants travaux estimés à 582 livres sont effectués sur la tour. Après sa vente comme bien national le 5 juillet 1796, plusieurs propriétaires se succèdent jusqu'à son acquisition par Jean Calvet en 1890, qui fonde une maison de négoce. Il utilise la tour pour ses caves et fait construire par l'architecte beaunois Maxime Deschamps, le long du boulevard, un hall, des bureaux, caves, chais et entrepôts. Calvet fait installer un escalier permettant depuis le hall d'accéder au niveau inférieur de la tour qui abrite un linteau gravé portant les armoiries de la famille ornées de feuilles de vignes. En septembre 1944, la tour abrite près de 2 000 personnes lors des combats de libération de la ville. Après guerre, elle est utilisée comme lieu de dégustation. La Ville devient propriétaire du site en 1996 et y installe notamment un musée des beaux-arts. La tour conserve sa fonction de salle de réception.

**Période(s) principale(s) :** 1er quart 16e siècle

**Période(s) secondaire(s) :** 20e siècle

**Auteur(s) de l'oeuvre :**

Maxime Deschamps (architecte, attribution par travaux historiques), maître d'oeuvre inconnu ()

### Description

La tour, en fer à cheval, est maçonnerie en pierre de taille calcaire. Elle s'appuie sur le rempart, et englobe une tour médiévale dite des Billes. L'épaisseur de ses murs et le bossage administré sont conçus pour répondre à des tirs puissants. Elle s'organise aujourd'hui sur deux niveaux : un étage de soubassement (contenant l'unique canonnière), un rez-de-chaussée (voûte en berceau) qui sert actuellement de salle de réception, le tout couronné d'une terrasse (ou terre-plein extérieur). L'édifice est accessible depuis une ouverture dans le flanc de la tour au rez-de-chaussée. L'escalier en vis de la tour des Billes permet de communiquer avec la terrasse, de même qu'un escalier extérieur depuis la rue. L'étage de soubassement est desservi par un escalier contemporain des travaux faits par Jean Calvet (depuis le hall).

### Éléments descriptifs

**Murs :** calcaire, pierre de taille, bossage

**Étages :** étage de soubassement, en rez-de-chaussée

**Couvrement :** voûte en berceau

**Escaliers :** escalier demi-hors-oeuvre, escalier en vis, en maçonnerie; escalier de distribution extérieur, escalier intérieur

### Décor

**Techniques :** sculpture

**Représentations** : blason

**Précision sur les représentations** :

La tour est ornée, coté boulevard, du blason du gouverneur de Bourgogne, La Trémouille : écartelé : 1 et 4, d'or, au chevron de gueules, accompagné de trois aigles d'azur, becquées et membrées de gueules (La Trémouille); 2 d'or semé de fleurs de lys d'azur au franc canton de gueules (Thouars), et 3, d'or losangé de gueules (Craon), sur le tout de gueules au deux léopards d'or.

## Sources documentaires

### Documents d'archives

- **Archives municipales, Beaune : carton 30, cote 87. Lettres patentes du roi Louis XII données à Paris par lesquelles sur la requête des habitants, et considérant la nécessité de munir de murailles et fortifications une place considérée comme clé du royaume, il leur accorde la permission de lever 10 ans, un octroi d'un denier sur chaque salignon de sel vendu à Beaune (22 avril 1514).**

Archives municipales, Beaune : carton 30, cote 87. *Lettres patentes du Roi Louis XII données à Paris par lesquelles sur la requête des habitants, et considérant la nécessité de munir de murailles et fortifications une place considérée comme clé du royaume, il leur accorde la permission de lever 10 ans, un octroi d'un denier sur chaque salignon de sel vendu à Beaune.* 22 avril 1514.

Lieu de conservation : Archives municipales, Beaune- Cote du document : carton 30, cote 87

### Documents figurés

- **Plan et vue de l'enceinte des murailles et fortifications de la ville de Beaune (17e siècle).**

*Plan et vue de l'enceinte des murailles et fortifications de la ville de Beaune* Dessin, s.n. S.d [17e siècle]. Rouleau de papier de 6 mètres de long sur 46 centimètres de hauteur.

Lieu de conservation : Archives municipales, Beaune- Cote du document : carton 31, cote 64

- **Plan en feuilles de la ville de Beaune (atlas). 1783.**

*Plan en feuilles de la ville de Beaune.* Atlas dessiné, par Denis Quinard II. 1783.

Lieu de conservation : Archives municipales, Beaune- Cote du document : carton 88, cote 37

- **Plan de l'enceinte de Beaune levé en 1785 par François Pourcher, détail : la tour Portelle, ou "grosse tour", ou tour Calvet.**

*Plan de l'enceinte de Beaune levé en 1785 par François Pourcher*[détail : la tour Portelle, ou "grosse tour", ou tour Calvet]. Dessin (plume, lavis), par François Pourcher. 1785.

Lieu de conservation : Archives municipales, Beaune- Cote du document : carton 31, cote 100

- **Plan topographique de la partie du fossé de la ville joignant et environnant le bastion anciennement appelé la grosse tour [...] levé le 4 thermidor an IV par Balay, géomètre (22 juillet 1796).**

*Plan topographique de la partie du fossé de la ville joignant et environnant le bastion anciennement appelé la grosse tour [...].* Dessin, par Balay. le 4 thermidor an IV (22 juillet 1796).

Lieu de conservation : Archives départementales de la Côte-d'Or, Dijon- Cote du document : Q 411, dossier 346

## Bibliographie

- **Delissey, J. Le vieux Beaune. 1941.**

Delissey, J. *Le vieux Beaune.* Beaune, 1941 (réimpr. 1981).

- **Collet, Brice ; Faucherre, Nicolas. Les remparts de Beaune au temps des Valois. 1998.**

Collet, Brice ; Faucherre, Nicolas. *Les remparts de Beaune au temps des Valois.* Beaune : Association des Amis des Remparts, 1998.

## Informations complémentaires

### Protection

inscrit MH : 1937/09/10

Rempart de la Madeleine comprenant la muraille, la grosse tour avec sa tourelle circulaire et le fossé en avant : inscription par arrêté du 10 septembre 1937.

**Thématiques** : fortifications royales et nationales en Bourgogne-Franche-Comté

**Aire d'étude et canton** : Bourgogne-Franche-Comté

**Dénomination** : tour

**Parties constituantes non étudiées** : chai, entrepôt commercial, bureau

© Région Bourgogne-Franche-Comté, Inventaire du patrimoine



**Plan-masse et de situation. Extrait du plan cadastral, 2024, 1/500.**

21, Beaune boulevard Perpeuil

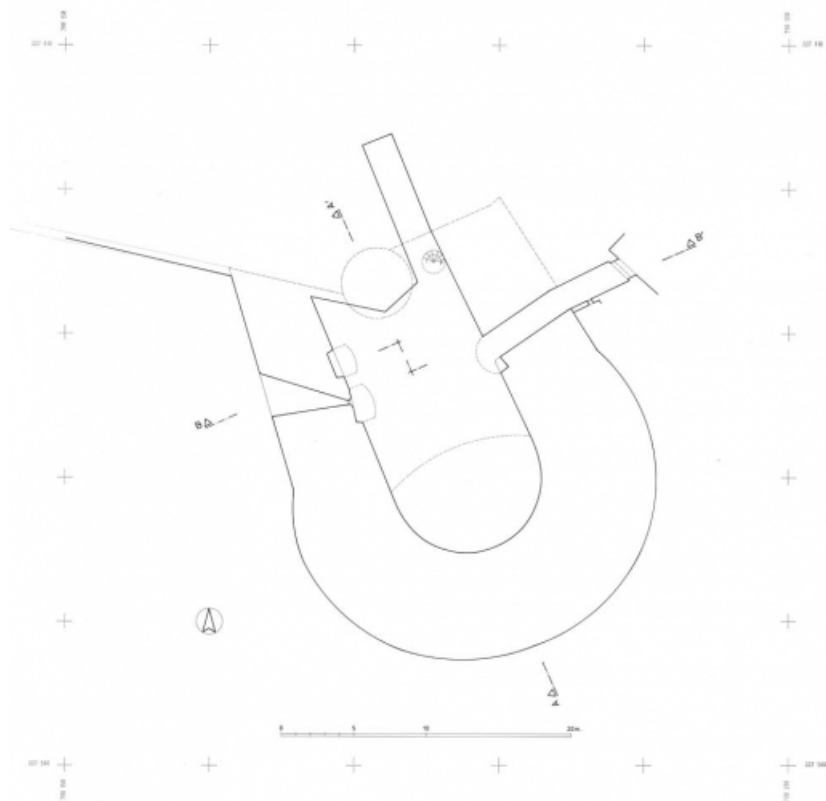
N° de l'illustration : 20242100048NUDA

Date : 2024

Auteur : Aline Thomas

Reproduction soumise à autorisation du titulaire des droits d'exploitation

© Région Bourgogne-Franche-Comté, Inventaire du patrimoine



**Boulevard dit Grosse Tour. Plan niveau inférieur.**

21, Beaune boulevard Perpeuil

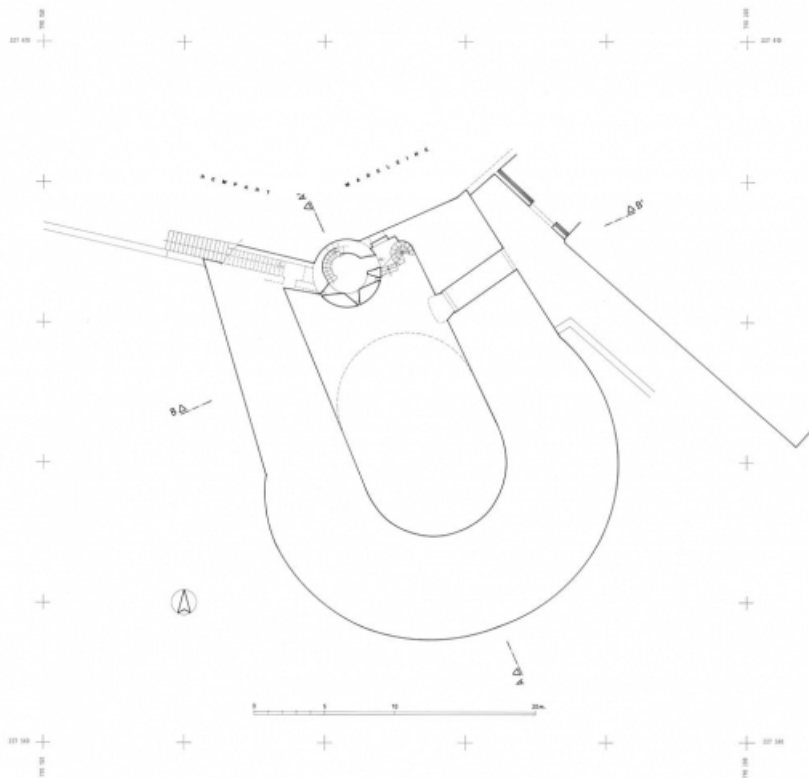
N° de l'illustration : 20122100072A1YY

Date : 2012

Auteur : Alain Morelière

Reproduction soumise à autorisation du titulaire des droits d'exploitation

© Région Bourgogne-Franche-Comté, Inventaire du patrimoine



**Boulevard dit Grosse Tour. Plan niveau supérieur.**

21, Beaune boulevard Perpeuil

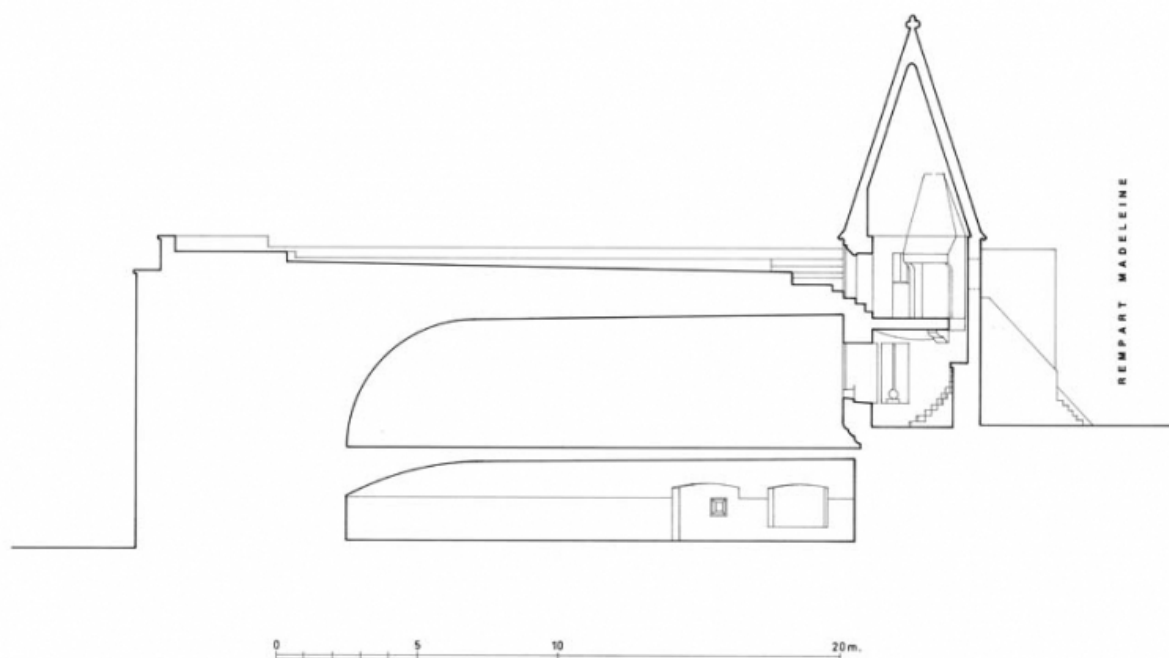
N° de l'illustration : 20122100073A1YY

Date : 2012

Auteur : Alain Morelière

Reproduction soumise à autorisation du titulaire des droits d'exploitation

© Région Bourgogne-Franche-Comté, Inventaire du patrimoine



**Boulevard dit Grosse Tour. Coupe A-A'.**

21, Beaune boulevard Perpeuil

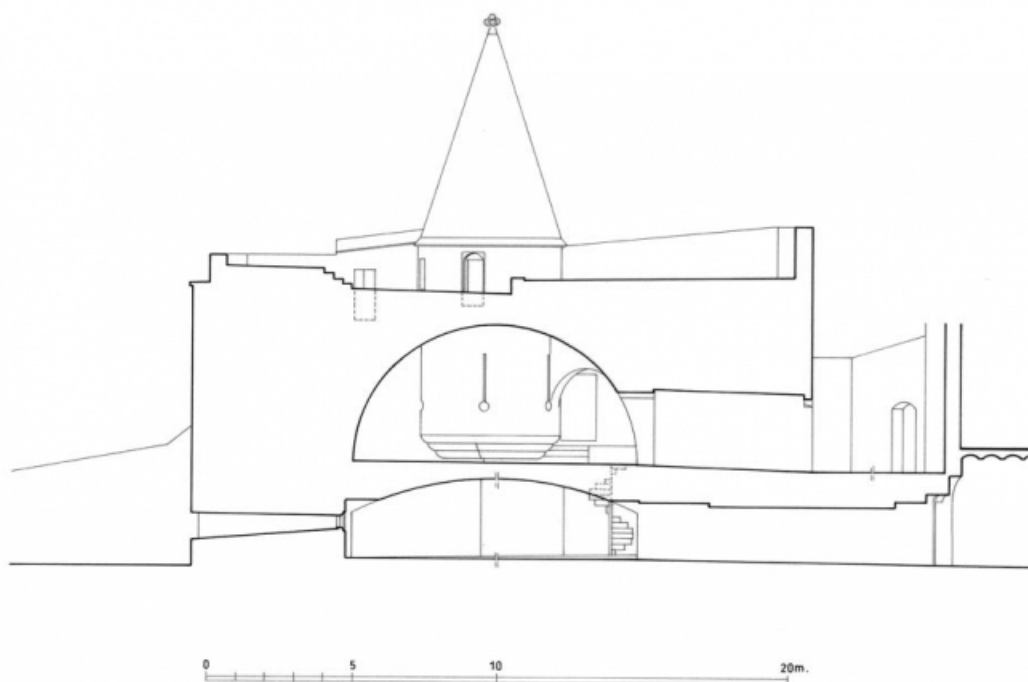
N° de l'illustration : 20122100981A2YY

Date : 2012

Auteur : Alain Morelière

Reproduction soumise à autorisation du titulaire des droits d'exploitation

© Région Bourgogne-Franche-Comté, Inventaire du patrimoine



**Boulevard dit Grosse Tour. Coupe B-B'.**

21, Beaune boulevard Perpeuil

N° de l'illustration : 20122100982A2YY

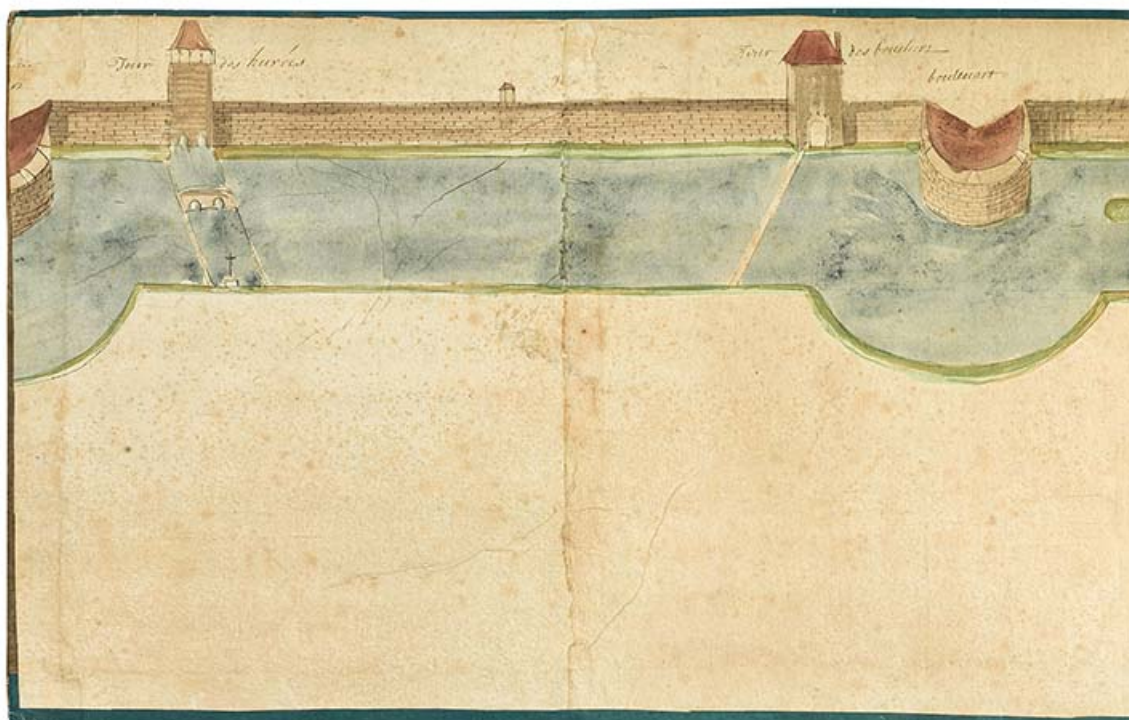
Date : 2012

Auteur : Alain Morelière

Reproduction soumise à autorisation du titulaire des droits d'exploitation

© Région Bourgogne-Franche-Comté, Inventaire du patrimoine





**Plan et vue de l'enceinte des murailles et fortifications de la ville de Beaune (17e siècle).**

21, Beaune boulevard Perpeuil

**Source :**

***Plan et vue de l'enceinte des murailles et fortifications de la ville de Beaune* Dessin, s.n. S.d [17e siècle]. Rouleau de papier de 6 mètres de long sur 46 centimètres de hauteur.**

Lieu de conservation : Archives municipales, Beaune - Cote du document : carton 31, cote 64

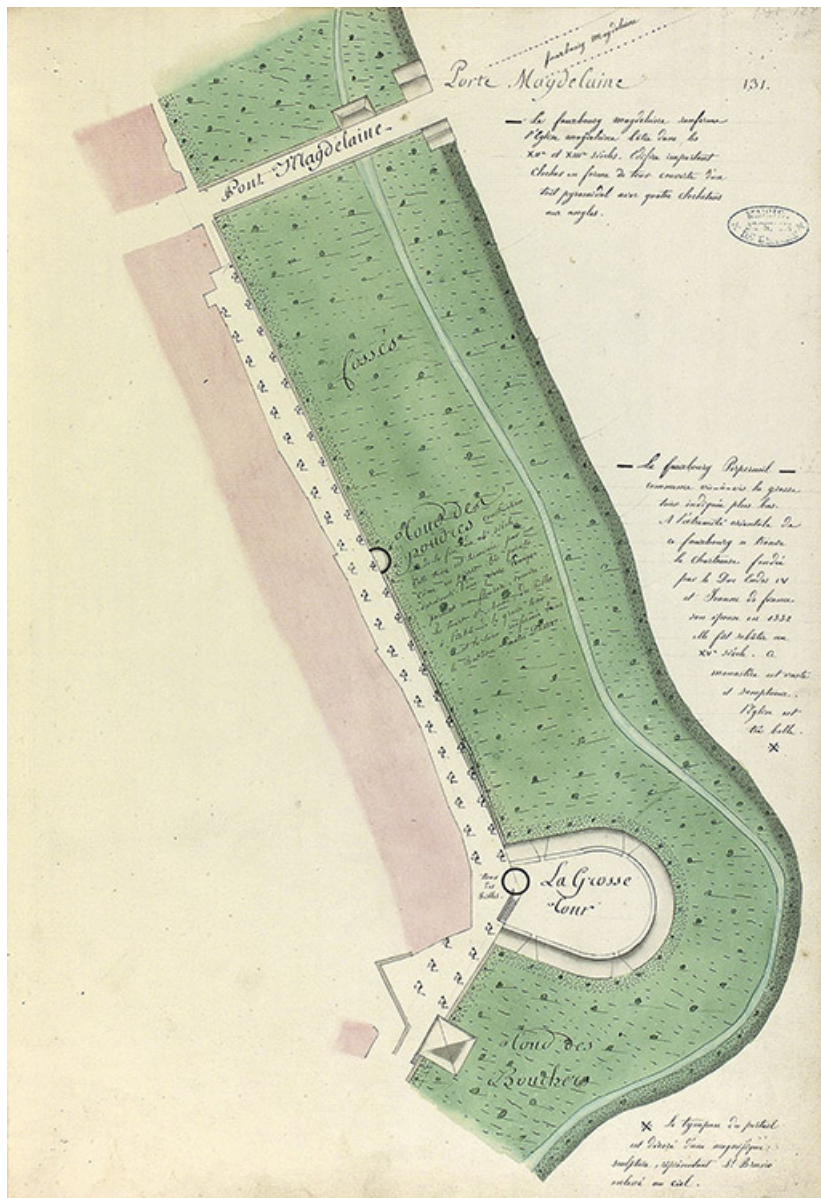
N° de l'illustration : 20242100149NUC4A

Date : 2024

Auteur : Thierry Kuntz

Reproduction soumise à autorisation du titulaire des droits d'exploitation

© Archives municipales, Beaune



Plan en feuilles de la ville de Beaune. 1783 : la "Grosse Tour".

21, Beaune boulevard Perpeuil

Source :

**Plan en feuilles de la ville de Beaune. Atlas dessiné, par Denis Quinard II. 1783.**

Lieu de conservation : Archives municipales, Beaune - Cote du document : carton 88, cote 37

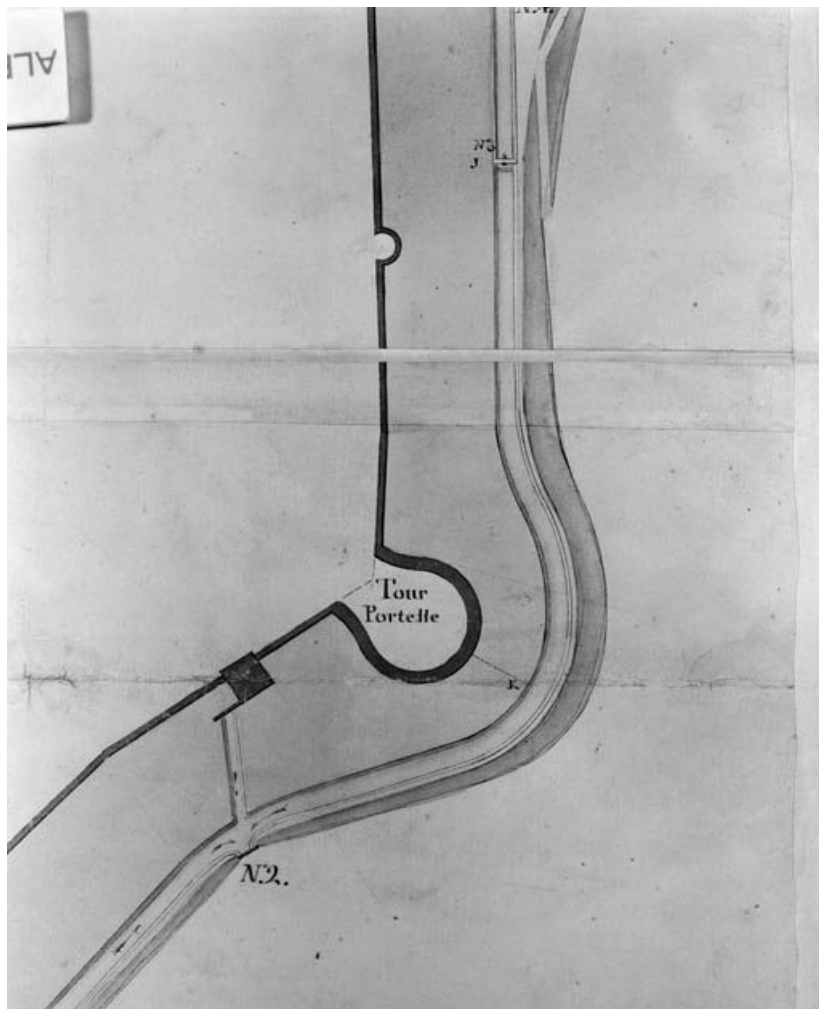
N° de l'illustration : 20232100095NUC4A

Date : 2023

Auteur : Thierry Kuntz

Reproduction soumise à autorisation du titulaire des droits d'exploitation

© Archives municipales, Beaune



**Plan de l'enceinte de Beaune levé en 1785 par François Pourcher, détail : la tour Portelle, ou "grosse tour", ou tour Calvet.**  
21, Beaune boulevard Perpeuil

**Source :**

***Plan de l'enceinte de Beaune levé en 1785 par François Pourcher***[détail : la tour Portelle, ou "grosse tour", ou tour Calvet]. Dessin (plume, lavis), par François Pourcher. 1785.

Lieu de conservation : Archives municipales, Beaune - Cote du document : carton 31, cote 100

N° de l'illustration : 19882102819X

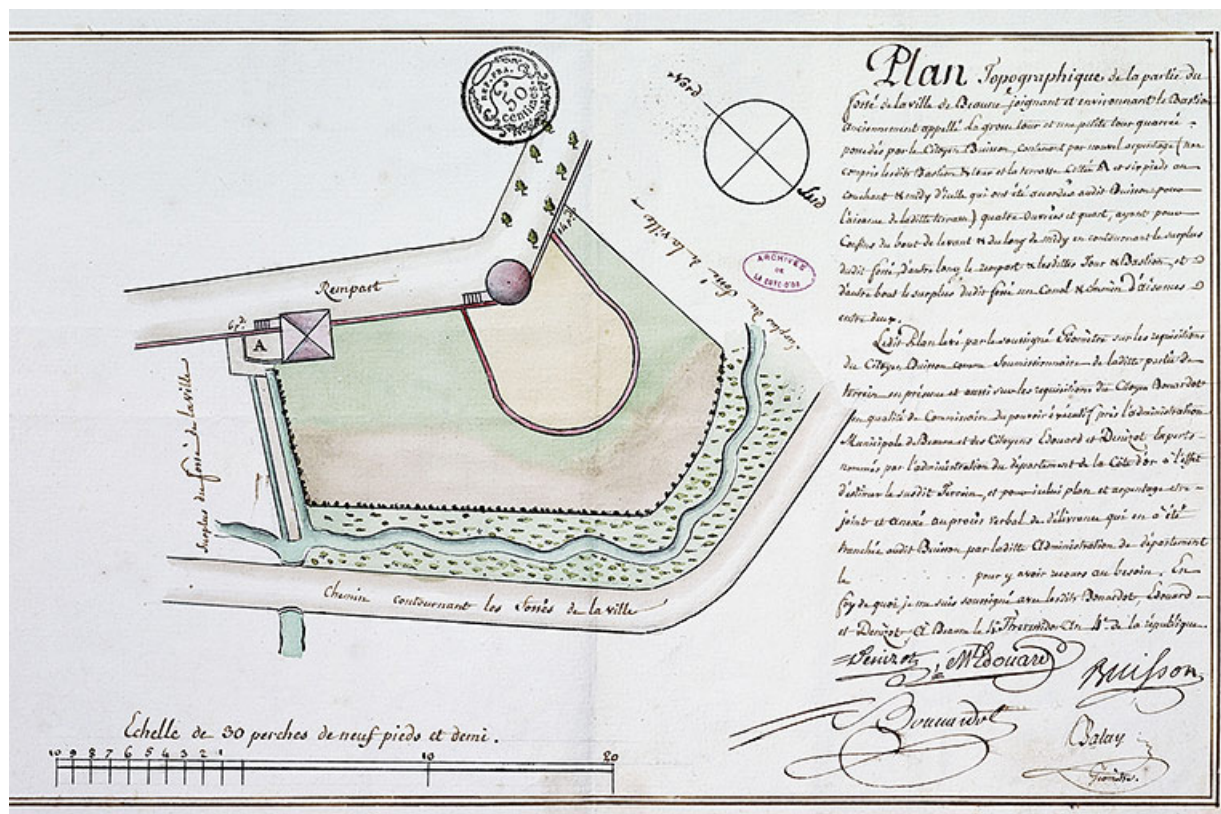
Date : 1988

Auteur : Jean-Luc Duthu

Reproduction soumise à autorisation du titulaire des droits d'exploitation

© Région Bourgogne-Franche-Comté, Inventaire du patrimoine





Plan topographique de la partie du fossé de la ville joignant et environnant le bastion anciennement appelé la grosse tour [...] levé le 4 thermidor an IV par Balay, géomètre.

21, Beaune boulevard Perpeuil

Source :

**Plan topographique de la partie du fossé de la ville joignant et environnant le bastion anciennement appelé la grosse tour [...]. Dessin, par Balay. le 4 thermidor an IV (22 juillet 1796).**

Lieu de conservation : Archives départementales de la Côte-d'Or, Dijon - Cote du document : Q 411, dossier 346

N° de l'illustration : 19932103165XA

Date : 1993

Auteur : Michel Thierry

Reproduction soumise à autorisation du titulaire des droits d'exploitation

© Région Bourgogne-Franche-Comté, Inventaire du patrimoine



**Grosse Tour, appelée aussi bastion Calvet, depuis le rempart Madeleine**  
21, Beaune boulevard Perpeuil

N° de l'illustration : 19932102342X

Date : 1993

Auteur : Jean-Luc Duthu

Reproduction soumise à autorisation du titulaire des droits d'exploitation

© Région Bourgogne-Franche-Comté, Inventaire du patrimoine



**Grosse Tour, appelée aussi bastion Calvet, depuis le fossé**  
21, Beaune boulevard Perpeuil

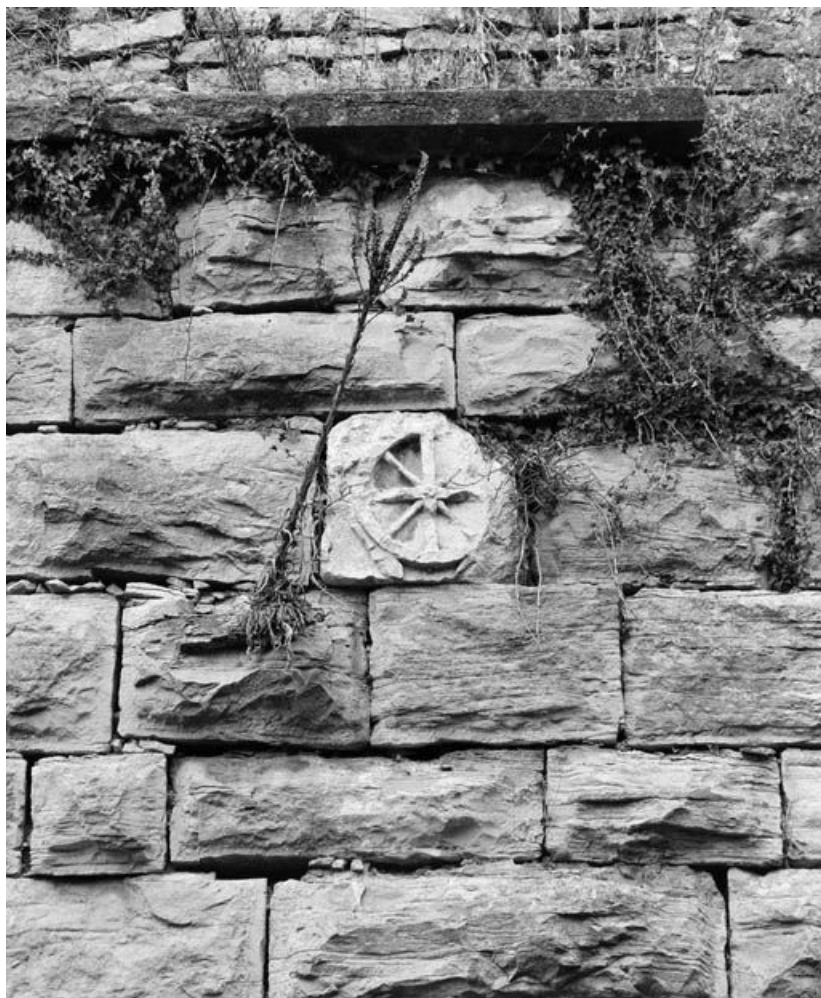
N° de l'illustration : 19932102335X

Date : 1993

Auteur : Jean-Luc Duthu

Reproduction soumise à autorisation du titulaire des droits d'exploitation

© Région Bourgogne-Franche-Comté, Inventaire du patrimoine



**Grosse Tour, appelée aussi bastion Calvet, depuis le fossé, détail : pierre sculptée d'une roue, emblème du gouverneur de la Trémouille, en poste lors de l'édification de la tour**  
21, Beaune boulevard Perpeuil

N° de l'illustration : 19932102337X

Date : 1993

Auteur : Jean-Luc Duthu

Reproduction soumise à autorisation du titulaire des droits d'exploitation

© Région Bourgogne-Franche-Comté, Inventaire du patrimoine





**Vue générale depuis le boulevard Perpreuil.**

21, Beaune boulevard Perpreuil

N° de l'illustration : 20232100483NUC4A

Date : 2023

Auteur : Thierry Kuntz

Reproduction soumise à autorisation du titulaire des droits d'exploitation

© Région Bourgogne-Franche-Comté, Inventaire du patrimoine





**La tour depuis le fossé.**

21, Beaune boulevard Perpeuil

N° de l'illustration : 20232100470NUC4A

Date : 2023

Auteur : Thierry Kuntz

Reproduction soumise à autorisation du titulaire des droits d'exploitation

© Région Bourgogne-Franche-Comté, Inventaire du patrimoine



**La tour, vue depuis celle des Bouchers.**

21, Beaune boulevard Perpeuil

N° de l'illustration : 20242100254NUC4A

Date : 2024

Auteur : Thierry Kuntz

Reproduction soumise à autorisation du titulaire des droits d'exploitation

© Région Bourgogne-Franche-Comté, Inventaire du patrimoine



**Gorge de la tour.**

21, Beaune boulevard Perpeuil

N° de l'illustration : 20242100284NUC4A

Date : 2024

Auteur : Thierry Kuntz

Reproduction soumise à autorisation du titulaire des droits d'exploitation

© Région Bourgogne-Franche-Comté, Inventaire du patrimoine





**Emblème du gouverneur de La Trémouille.**

21, Beaune boulevard Perpeuil

N° de l'illustration : 20232100478NUC4A

Date : 2023

Auteur : Thierry Kuntz

Reproduction soumise à autorisation du titulaire des droits d'exploitation

© Région Bourgogne-Franche-Comté, Inventaire du patrimoine



**Terrasse de la Grosse Tour et toit conique de la tour des Billes.**

21, Beaune boulevard Perpeuil

N° de l'illustration : 20232100302NUC4A

Date : 2023

Auteur : Thierry Kuntz

Reproduction soumise à autorisation du titulaire des droits d'exploitation

© Région Bourgogne-Franche-Comté, Inventaire du patrimoine





**Le rempart Madeleine et la porte d'entrée de la Grosse Tour.**

21, Beaune boulevard Perpeuil

N° de l'illustration : 20232100304NUC4A

Date : 2023

Auteur : Thierry Kuntz

Reproduction soumise à autorisation du titulaire des droits d'exploitation

© Région Bourgogne-Franche-Comté, Inventaire du patrimoine



**Détail de la maçonnerie et porte d'entrée.**

21, Beaune boulevard Perpeuil

N° de l'illustration : 20232100305NUC4A

Date : 2023

Auteur : Thierry Kuntz

Reproduction soumise à autorisation du titulaire des droits d'exploitation

© Région Bourgogne-Franche-Comté, Inventaire du patrimoine





**La cave voûtée, actuelle salle de réception.**

21, Beaune boulevard Perpeuil

N° de l'illustration : 20232100306NUC4A

Date : 2023

Auteur : Thierry Kuntz

Reproduction soumise à autorisation du titulaire des droits d'exploitation

© Région Bourgogne-Franche-Comté, Inventaire du patrimoine





**La cave et la tour des Billes englobée dans la Grosse Tour.**

21, Beaune boulevard Perpeuil

N° de l'illustration : 20232100307NUC4A

Date : 2023

Auteur : Thierry Kuntz

Reproduction soumise à autorisation du titulaire des droits d'exploitation

© Région Bourgogne-Franche-Comté, Inventaire du patrimoine