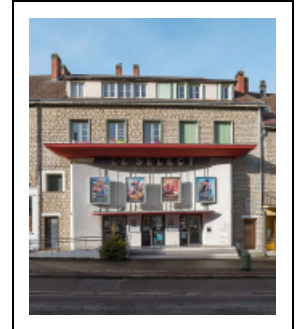


## IMMEUBLE ET CINÉMA LE SÉLECT

Bourgogne-Franche-Comté, Côte-  
d'Or  
Châtillon-sur-Seine  
46 rue du Maréchal de Lattre

Dossier IA21005812 réalisé en 2021

Auteur(s) : Laurent Poupard



### Historique

Le cinéma Le Sélect ouvre ses portes le 17 août 1954. Il s'élève au sein d'un quartier détruit par les bombardements des 15 mai et 15 juin 1940 et reconstruit sous la direction d'Henry Viollet. Le bâtiment respecte les préconisations de cet architecte : utilisation de la pierre et réalisation de toits pentus couverts de tuiles plates. Il accueille au rez-de-chaussée une salle de 365 places, équipée d'un projecteur de 16 mm, surmontée de deux niveaux de logements. Fermé le 21 mars 1982, il rouvre le 12 août 1983 après aménagement de deux salles (de 250 et 56 places) et passage au 35 mm. Une nouvelle fois fermé en 2009, il est acquis par la Ville qui confie sa modernisation à l'architecte dijonnais François Brandon, dont l'avant-projet détaillé est validé le 7 juillet 2011. Equipé pour la projection numérique, il ouvre de nouveau le 12 mars 2013. En 2021, il est géré en régie, comporte une salle de 140 places et une autre de 33 places, et dispose de deux projecteurs numériques NEC NC1200C.

**Période(s) principale(s)** : 3e quart 20e siècle

### Description

Le cinéma comporte deux corps de bâtiments en équerre, avec un rez-de-chaussée surélevé sur un étage de soubassement desservi par un escalier tournant en béton. Le corps sur rue a une façade en moellons calcaires apparents, où l'entrée est marquée par un mur concave surmonté d'un auvent métallique. Il compte un étage carré et un étage en surcroît à usage d'habitation, protégés par un toit à longs pans, croupe au nord et couverture de tuiles mécaniques (couverture métallique au-dessus de la rangée de fenêtres de l'étage en surcroît). A l'intérieur, la cabine de projection est accessible par un escalier métallique en vis. Le corps en retour a des murs en béton enduit, un escalier extérieur en équerre et en béton, et un toit (avec croupe à l'ouest) en bac acier couvert d'un matériau d'étanchéité. Il abrite la grande salle (salle 1), dotée d'un balcon.

### Éléments descriptifs

**Murs** : calcaire, béton, moellon, enduit

**Toit** : tuile mécanique, acier en couverture

**Étages** : étage de soubassement, rez-de-chaussée surélevé, 1 étage carré, étage en surcroît

**Élévation** : élévation à travées

**Type(s) de couverture** : toit à longs pans croupe

**Escaliers** : escalier dans-oeuvre, escalier tournant à retours, en maçonnerie; escalier dans-oeuvre, escalier en vis sans jour, en charpente métallique; escalier de distribution extérieur, escalier en équerre, en maçonnerie

### Sources documentaires

#### Documents d'archives

- **Archives municipales de Châtillon-sur-Seine : cotation provisoire. Réhabilitation du cinéma. 2010-2012.**  
Archives municipales de Châtillon-sur-Seine : cotation provisoire. Réhabilitation du cinéma. Trois boîtes d'archives (versement des Services techniques). 2010-2012.

Lieu de conservation : Archives municipales, Châtillon-sur-Seine- Cote du document : Cotation provisoire (ST 299, 300 et 302)

## Documents multimédias

- **Le cinéma "le Select" de Châtillon sur Seine a rouvert ses portes ! 14 mars 2013.**

Le cinéma "le Select" de Châtillon sur Seine a rouvert ses portes ! Châtillonnais en Bourgogne [en ligne]. 14 mars 2013, ill. [consultation du 25 octobre 2021]. Accès internet : <http://www.christaldesaintmarc.com/le-cinema-le-select-de-chatillon-sur-seine-a-rouvert-ses-portes-a79697627>

## Bibliographie

- **Annuaire du cinéma Bellefaye**

Annuaire du cinéma Bellefaye. Paris : Bellefaye, 1948-2015. Titres : Annuaire du cinéma. [1948]-1963. Annuaire du cinéma et télévision. 1964-1985 Annuaire du cinéma, télévision, vidéo. 1986-2005. Annuaire du cinéma et de l'audiovisuel. 2006-2015. Numérique à partir de 2016.

- **CAUE de Saône-et-Loire. Guide d'architecture en Bourgogne, 1893-2007. 2008.**

CAUE de Saône-et-Loire. Guide d'architecture en Bourgogne, 1893-2007. Paris : Picard, 2008. 399 p. : ill. ; 25 cm.

## Témoignages oraux

- **Blondeau, Benoît (témoignage oral)**

Blondeau, Benoît. Responsable des services techniques de la ville de Châtillon-sur-Seine.

## Informations complémentaires

**Thématiques** : salles de spectacle de Bourgogne-Franche-Comté

**Aire d'étude et canton** : Bourgogne-Franche-Comté

**Dénomination** : immeuble, cinéma

© Région Bourgogne-Franche-Comté, Inventaire du patrimoine

A	Salle 1, chaufferie
B	Entrée, salle 2, logements



**Plan-masse et de situation. Extrait du plan cadastral, 2021, section AB, 1/1 000 agrandi à 1/500.**  
21, Châtillon-sur-Seine, 46 rue du Maréchal de Lattre

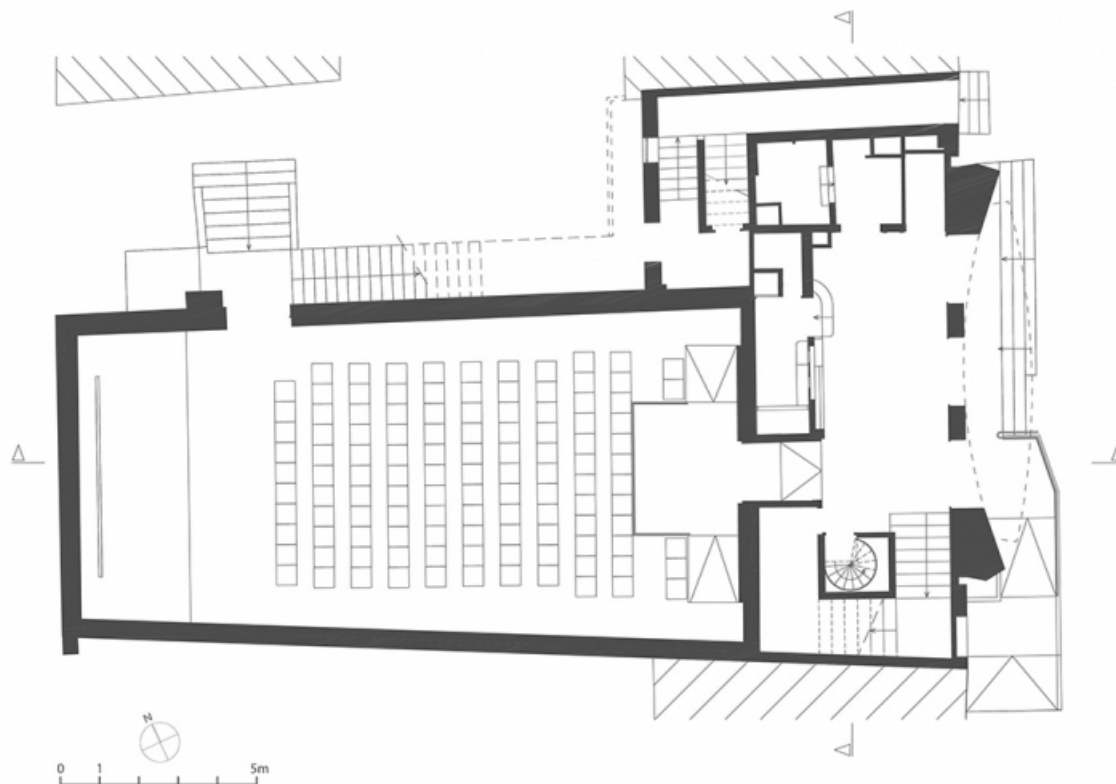
N° de l'illustration : 20222100087NUDA

Date : 2022

Auteur : Aline Thomas

Reproduction soumise à autorisation du titulaire des droits d'exploitation

© Région Bourgogne-Franche-Comté, Inventaire du patrimoine



**Plan schématique du rez-de-chaussée. D'après un plan non signé non daté fourni par les Services techniques de la Ville.**  
21, Châtillon-sur-Seine, 46 rue du Maréchal de Lattre

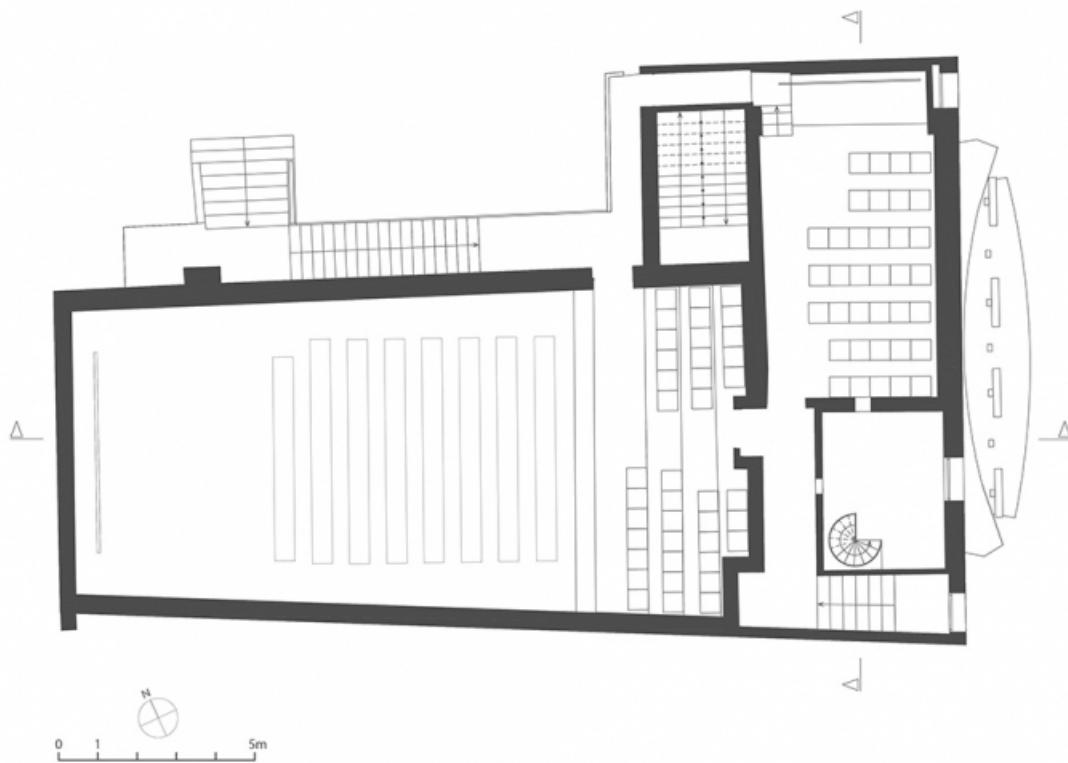
N° de l'illustration : 20212100416NUDA

Date : 2021

Auteur : Aline Thomas

Reproduction soumise à autorisation du titulaire des droits d'exploitation

© Région Bourgogne-Franche-Comté, Inventaire du patrimoine



**Plan schématique de l'étage. D'après un plan non signé non daté fourni par les Services techniques de la Ville.**  
21, Châtillon-sur-Seine, 46 rue du Maréchal de Lattre

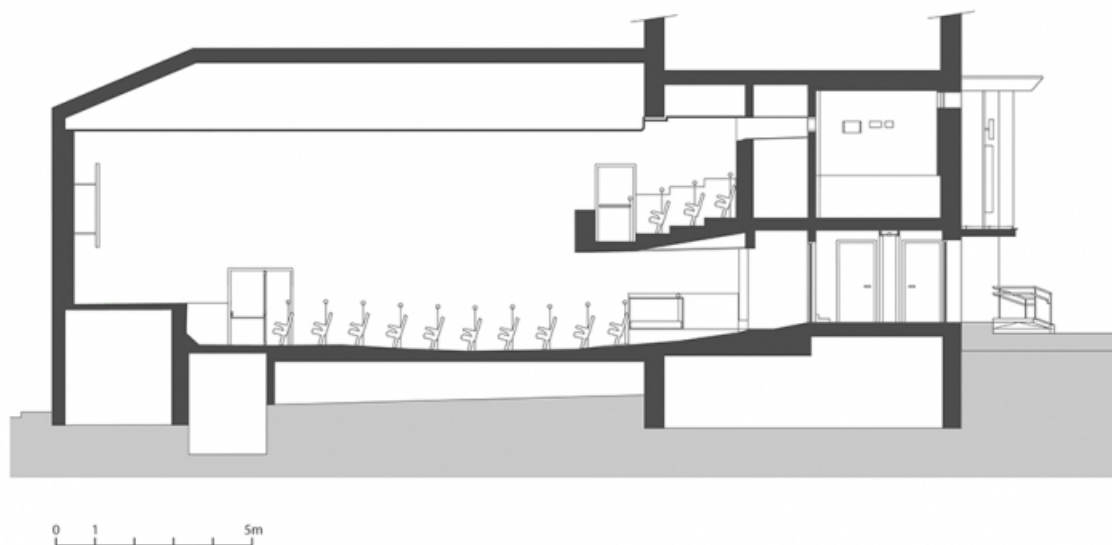
N° de l'illustration : 20212100417NUDA

Date : 2021

Auteur : Aline Thomas

Reproduction soumise à autorisation du titulaire des droits d'exploitation

© Région Bourgogne-Franche-Comté, Inventaire du patrimoine



**Coupe longitudinale schématique (montrant la salle 1). D'après une coupe non signée non datée fournie par les Services techniques de la Ville.**

21, Châtillon-sur-Seine, 46 rue du Maréchal de Lattre

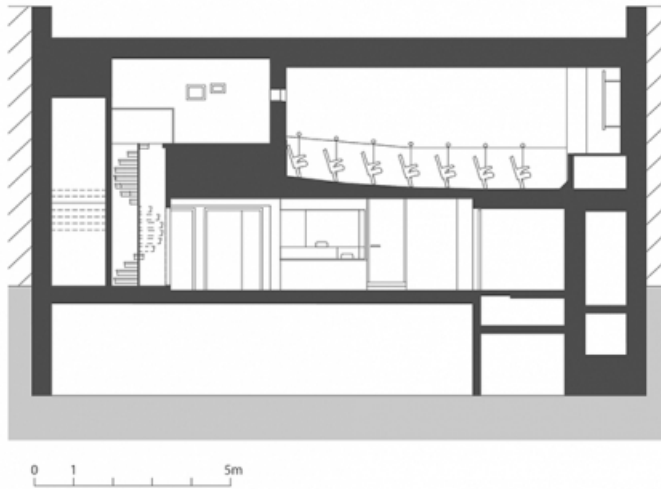
N° de l'illustration : 20212100418NUDA

Date : 2021

Auteur : Aline Thomas

Reproduction soumise à autorisation du titulaire des droits d'exploitation

© Région Bourgogne-Franche-Comté, Inventaire du patrimoine



**Coupe transversale schématique (montrant la salle 2). D'après une coupe non signée non datée fournie par les Services techniques de la Ville.**

21, Châtillon-sur-Seine, 46 rue du Maréchal de Lattre

N° de l'illustration : 20212100419NUDA

Date : 2021

Auteur : Aline Thomas

Reproduction soumise à autorisation du titulaire des droits d'exploitation

© Région Bourgogne-Franche-Comté, Inventaire du patrimoine



**Vue d'ensemble, dans la rue du Maréchal de Lattre.**

21, Châtillon-sur-Seine, 46 rue du Maréchal de Lattre

N° de l'illustration : 20212100368NUC2A

Date : 2021

Auteur : Pierre-Marie Barbe-Richaud

Reproduction soumise à autorisation du titulaire des droits d'exploitation

© Région Bourgogne-Franche-Comté, Inventaire du patrimoine





**Façade antérieure.**

N° de l'illustration : 20212100367NUC2A

Date : 2021

Auteur : Pierre-Marie Barbe-Richaud

Reproduction soumise à autorisation du titulaire des droits d'exploitation

© Région Bourgogne-Franche-Comté, Inventaire du patrimoine



**Façade postérieure, avec la salle 1 au 1er plan.**

21, Châtillon-sur-Seine, 46 rue du Maréchal de Lattre

N° de l'illustration : 20212100392NUC4A

Date : 2021

Auteur : Pierre-Marie Barbe-Richaud

Reproduction soumise à autorisation du titulaire des droits d'exploitation

© Région Bourgogne-Franche-Comté, Inventaire du patrimoine



**Salle 1 : vue d'ensemble depuis l'écran.**

21, Châtillon-sur-Seine, 46 rue du Maréchal de Lattre

N° de l'illustration : 20212100391NUC4A

Date : 2021

Auteur : Pierre-Marie Barbe-Richaud

Reproduction soumise à autorisation du titulaire des droits d'exploitation

© Région Bourgogne-Franche-Comté, Inventaire du patrimoine



**Salle 1 : vue d'ensemble vers l'écran.**

21, Châtillon-sur-Seine, 46 rue du Maréchal de Lattre

N° de l'illustration : 20212100390NUC4A

Date : 2021

Auteur : Pierre-Marie Barbe-Richaud

Reproduction soumise à autorisation du titulaire des droits d'exploitation

© Région Bourgogne-Franche-Comté, Inventaire du patrimoine



**Salle 1 : vue d'ensemble vers l'écran, depuis le balcon.**

21, Châtillon-sur-Seine, 46 rue du Maréchal de Lattre

N° de l'illustration : 20212100389NUC4A

Date : 2021

Auteur : Pierre-Marie Barbe-Richaud

Reproduction soumise à autorisation du titulaire des droits d'exploitation

© Région Bourgogne-Franche-Comté, Inventaire du patrimoine



**Salle 1 : le balcon.**

21, Châtillon-sur-Seine, 46 rue du Maréchal de Lattre

N° de l'illustration : 20212100388NUC4A

Date : 2021

Auteur : Pierre-Marie Barbe-Richaud

Reproduction soumise à autorisation du titulaire des droits d'exploitation

© Région Bourgogne-Franche-Comté, Inventaire du patrimoine



**Salle 2 : vue d'ensemble vers l'écran.**

21, Châtillon-sur-Seine, 46 rue du Maréchal de Lattre

N° de l'illustration : 20212100387NUC4A

Date : 2021

Auteur : Pierre-Marie Barbe-Richaud

Reproduction soumise à autorisation du titulaire des droits d'exploitation

© Région Bourgogne-Franche-Comté, Inventaire du patrimoine