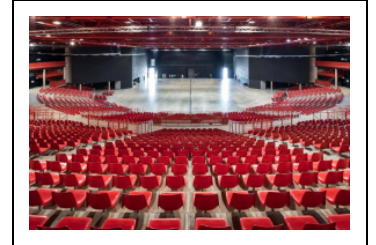


SALLE DE SPECTACLE LE ZÉNITH

Bourgogne-Franche-Comté, Côte-
d'Or
Dijon
la Toison d'Or - rue de Colchide

Dossier IA21005796 réalisé en 2021

Auteur(s) : Laurent Poupard



Historique

À l'issue d'un concours d'architectes, la conception du Zénith a été confiée le 25 juin 2003 par la Communauté urbaine du grand Dijon à Philippe Chaix et Jean-Paul Morel, associés dans l'agence Chaix & Morel (créée en 1983) et auteurs de ceux de Paris (1984), Montpellier (1986) et Orléans (1996). Le programme répond au cahier des charges imposé par le label Zénith pour une salle de grande capacité (au moins 3 000 places), adaptée aux musiques populaires actuelles (variétés, chansons, rock, jazz...), consacrant au moins 70 % de son activité à des concerts. Il tient aussi compte de diverses préoccupations environnementales : ventilation naturelle (avec une façade haute de plus de 40 m jouant un rôle de cheminée naturelle), climatisation partielle par deux puits canadiens, utilisation de panneaux photovoltaïques, végétalisation des espaces extérieurs, etc. La construction de l'édifice débute le 28 octobre 2004 et son inauguration a lieu le 6 octobre 2005, avec un premier concert le 16 octobre suivant. En 2012, la capacité de la salle est augmentée, passant de 7 800 places à 9 000 (par une "densification" de la fosse - le parterre - rendue possible en augmentant le nombre des issues de secours). Avec une équipe de six personnes (la directrice, une secrétaire, une responsable administrative et financière, un régisseur, un responsable technique et un assistant technique), le Zénith accueille 250 000 personnes par an au cours de 100 manifestations (dont environ 80 spectacles). C'est le seul en France doté d'une salle de réception.

Période(s) principale(s) : 1er quart 21e siècle

Dates : 2004 (daté par travaux historiques)

Auteur(s) de l'oeuvre :

Philippe Chaix (architecte, attribution par travaux historiques), Jean-Paul Morel (architecte, attribution par travaux historiques)

Description

Le zénith a des murs en béton armé revêtus d'un essentage de tôle ou d'une résille métallique. Il est coiffé de toits en acier, à longs pans dissymétriques ou en appentis. Précédé de portiques et signalé par sa façade-écran haute de plus de 40 m, le corps principal est accosté dans l'angle nord-ouest de celui à usage de salle de réception. La salle a une capacité maximale autorisée de 8 888 places (dont 5 285 assises), réparties sur trois zones : le parterre (1 330 places assises ou 5 238 places debout) et deux gradins semi-circulaires (1 538 places assises au 1er gradin et 2 417 au 2e gradins). Encadrée par les loges (sur deux niveaux), la scène a une ouverture de cadre de 38,50 m, une profondeur de 22 m et une hauteur sous passerelle de 13,40 m.

Éléments descriptifs

Murs : béton, béton armé, essentage de tôle

Toit : acier en couverture

Étages : 1 étage carré

Couvrement : charpente métallique apparente

Type(s) de couverture : toit à longs pans pignon couvert; toit à longs pans pignon couvertappentis

Escaliers : escalier dans-oeuvre, escalier droit, en maçonnerie en charpente métallique; escalier dans-oeuvre, escalier tournant à retours avec jour, en maçonnerie

Sources documentaires

Documents d'archives

- **Cahier des charges des salles Zenith. 4e éd. Octobre 2002.**

Cahier des charges des salles Zenith 4e éd. S.l. : s.n., octobre 2002. 14 p. : graph. ; 30 cm.

- **Zénith de Dijon. Fiche technique. 2017.**

Zénith de Dijon. Fiche technique [en ligne]. Dijon : Zénith, 2017 [consultation du 17 juin 2021]. 18 p. : ill. Accès internet : https://www.zenith-dijon.fr/wp-content/uploads/11/2021/02/fiche_technique_16.10.2017.pdf

Documents multimédias

- **Zénith. 2021.**

Zénith [en ligne]. Dijon métropole, [consultation du 17 juin 2021]. Accès internet : <https://www.metropole-dijon.fr/Grands-projets/Les-grandes-realizations/Zenith>

- **Zénith de Dijon. 2020.**

Zénith de Dijon [en ligne]. Wikipédia, 2020 [consultation du 16 juin 2021]. Accès internet : https://fr.wikipedia.org/wiki/Z%C3%A9nith_de_Dijon

Bibliographie

- **Bazin, Jean-François. Le tout Dijon. 2003.**

Bazin, Jean-François. *Le tout Dijon*. Dijon : Editions Cléa, 2003. 966 p. : ill. ; 23 cm.

- **CAUE de Saône-et-Loire. Guide d'architecture en Bourgogne, 1893-2007. 2008.**

CAUE de Saône-et-Loire. *Guide d'architecture en Bourgogne, 1893-2007*. Paris : Picard, 2008. 399 p. : ill. ; 25 cm.

Témoignages oraux

- **Ripert, Karine. Directrice du Zénith de Dijon.**

Ripert, Karine. Directrice du Zénith de Dijon.

Informations complémentaires

- **Zénith** : <https://www.zenith-dijon.fr/>

Annexes

Cahier des charges des salles Zenith. 4e éd. Octobre 2002.

Cahier des charges des salles Zenith 4e éd. S.l. : s.n., octobre 2002. 14 p. : graph. ; 30 cm.

Zénith de Dijon. Fiche technique. 2017.

Zénith de Dijon. Fiche technique [en ligne]. Dijon : Zénith, 2017 [consultation du 17 juin 2021]. 18 p. : ill. Accès internet : https://www.zenith-dijon.fr/wp-content/uploads/11/2021/02/fiche_technique_16.10.2017.pdf

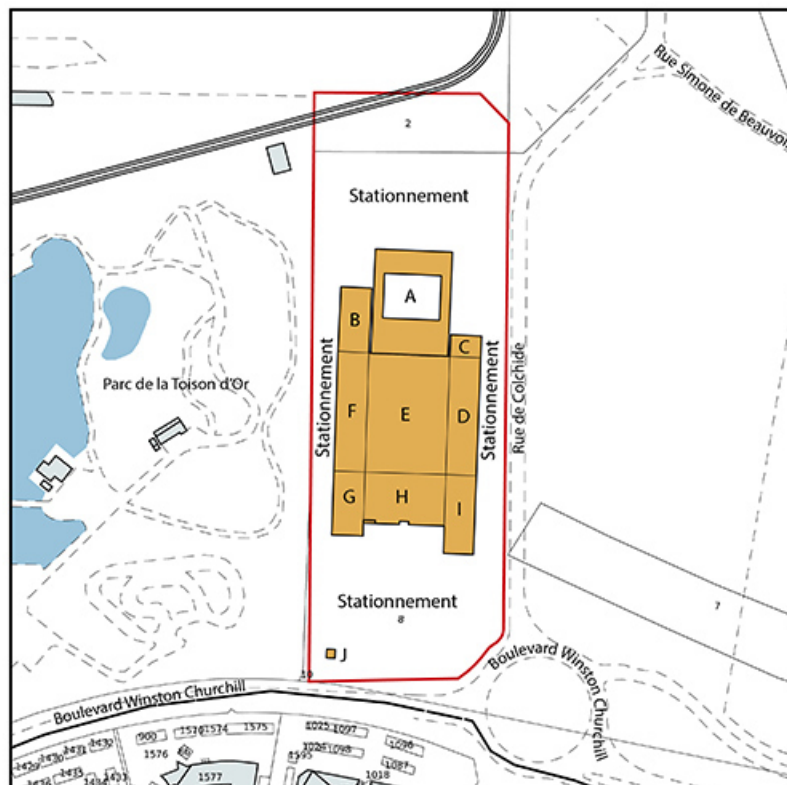
Thématiques : salles de spectacle de Bourgogne-Franche-Comté

Aire d'étude et canton : Bourgogne-Franche-Comté

Dénomination : salle de spectacle

© Région Bourgogne-Franche-Comté, Inventaire du patrimoine

A	Portique
B	Salle de réception
C	Bureaux
D-F	Salle
G, I	Loges d'acteur
H	Scène
J	Conciergerie



Plan-masse et de situation. Extrait du plan cadastral, 2021, section HX, 1/1 000 réduit à 1/2 000.

21, Dijon rue de Colchide, lieudit : la Toison d'Or

N° de l'illustration : 20222100082NUDA

Date : 2022

Auteur : Aline Thomas

Reproduction soumise à autorisation du titulaire des droits d'exploitation

© Région Bourgogne-Franche-Comté, Inventaire du patrimoine



Vue d'ensemble, depuis le nord.

21, Dijon rue de Colchide, lieudit : la Toison d'Or

N° de l'illustration : 20212100429NUC4A

Date : 2021

Auteur : Pierre-Marie Barbe-Richaud

Reproduction soumise à autorisation du titulaire des droits d'exploitation

© Région Bourgogne-Franche-Comté, Inventaire du patrimoine



Vue d'ensemble, depuis le nord, en arrière de la voie Georges Pompidou (route nationale 274).
21, Dijon rue de Colchide, lieudit : la Toison d'Or

N° de l'illustration : 20212100428NUC2A

Date : 2021

Auteur : Pierre-Marie Barbe-Richaud

Reproduction soumise à autorisation du titulaire des droits d'exploitation

© Région Bourgogne-Franche-Comté, Inventaire du patrimoine



Façade antérieure.

21, Dijon rue de Colchide, lieudit : la Toison d'Or

N° de l'illustration : 20212100427NUC4A

Date : 2021

Auteur : Pierre-Marie Barbe-Richaud

Reproduction soumise à autorisation du titulaire des droits d'exploitation

© Région Bourgogne-Franche-Comté, Inventaire du patrimoine



Façade antérieure (cadrage vertical).

21, Dijon rue de Colchide, lieudit : la Toison d'Or

N° de l'illustration : 20212100426NUC4A

Date : 2021

Auteur : Pierre-Marie Barbe-Richaud

Reproduction soumise à autorisation du titulaire des droits d'exploitation

© Région Bourgogne-Franche-Comté, Inventaire du patrimoine



Façade postérieure, de trois quarts gauche.
21, Dijon rue de Colchide, lieudit : la Toison d'Or

N° de l'illustration : 20212100459NUC4A

Date : 2021

Auteur : Pierre-Marie Barbe-Richaud

Reproduction soumise à autorisation du titulaire des droits d'exploitation

© Région Bourgogne-Franche-Comté, Inventaire du patrimoine



Façade latérale droite, de trois quarts gauche.

21, Dijon rue de Colchide, lieudit : la Toison d'Or

N° de l'illustration : 20212100460NUC4A

Date : 2021

Auteur : Pierre-Marie Barbe-Richaud

Reproduction soumise à autorisation du titulaire des droits d'exploitation

© Région Bourgogne-Franche-Comté, Inventaire du patrimoine



Corps principal, avec portiques et façade-écran.

21, Dijon rue de Colchide, lieudit : la Toison d'Or

N° de l'illustration : 20212100442NUC4A

Date : 2021

Auteur : Pierre-Marie Barbe-Richaud

Reproduction soumise à autorisation du titulaire des droits d'exploitation

© Région Bourgogne-Franche-Comté, Inventaire du patrimoine



Portique précédant l'entrée.

21, Dijon rue de Colchide, lieudit : la Toison d'Or

N° de l'illustration : 20212100443NUC4A

Date : 2021

Auteur : Pierre-Marie Barbe-Richaud

Reproduction soumise à autorisation du titulaire des droits d'exploitation

© Région Bourgogne-Franche-Comté, Inventaire du patrimoine



Portique et salle de réception.

21, Dijon rue de Colchide, lieudit : la Toison d'Or

N° de l'illustration : 20212100444NUC4A

Date : 2021

Auteur : Pierre-Marie Barbe-Richaud

Reproduction soumise à autorisation du titulaire des droits d'exploitation

© Région Bourgogne-Franche-Comté, Inventaire du patrimoine



Entrée depuis le portique de la salle de réception.

21, Dijon rue de Colchide, lieudit : la Toison d'Or

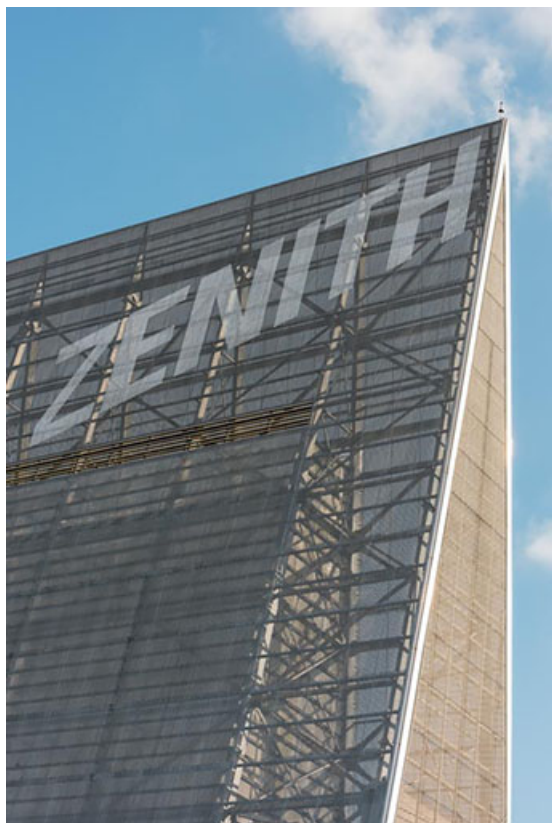
N° de l'illustration : 20212100445NUC4A

Date : 2021

Auteur : Pierre-Marie Barbe-Richaud

Reproduction soumise à autorisation du titulaire des droits d'exploitation

© Région Bourgogne-Franche-Comté, Inventaire du patrimoine



Inscription Zenith sur la façade-écran.

21, Dijon rue de Colchide, lieudit : la Toison d'Or

N° de l'illustration : 20212100461NUC4A

Date : 2021

Auteur : Pierre-Marie Barbe-Richaud

Reproduction soumise à autorisation du titulaire des droits d'exploitation

© Région Bourgogne-Franche-Comté, Inventaire du patrimoine



Inscription Zenith sur la façade-écran.

21, Dijon rue de Colchide, lieudit : la Toison d'Or

N° de l'illustration : 20212100432NUC4A

Date : 2021

Auteur : Pierre-Marie Barbe-Richaud

Reproduction soumise à autorisation du titulaire des droits d'exploitation

© Région Bourgogne-Franche-Comté, Inventaire du patrimoine



Bardage de la façade-écran.

21, Dijon rue de Colchide, lieudit : la Toison d'Or

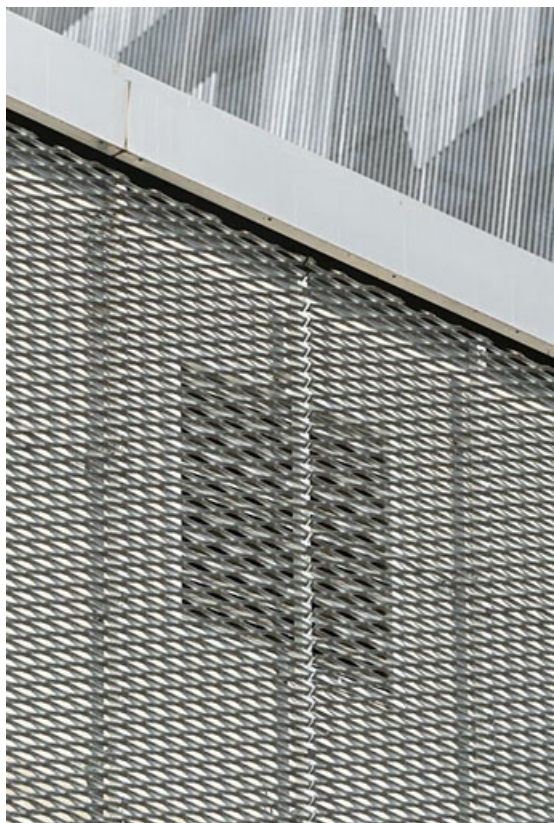
N° de l'illustration : 20212100431NUC4A

Date : 2021

Auteur : Pierre-Marie Barbe-Richaud

Reproduction soumise à autorisation du titulaire des droits d'exploitation

© Région Bourgogne-Franche-Comté, Inventaire du patrimoine



Résille métallique.

21, Dijon rue de Colchide, lieudit : la Toison d'Or

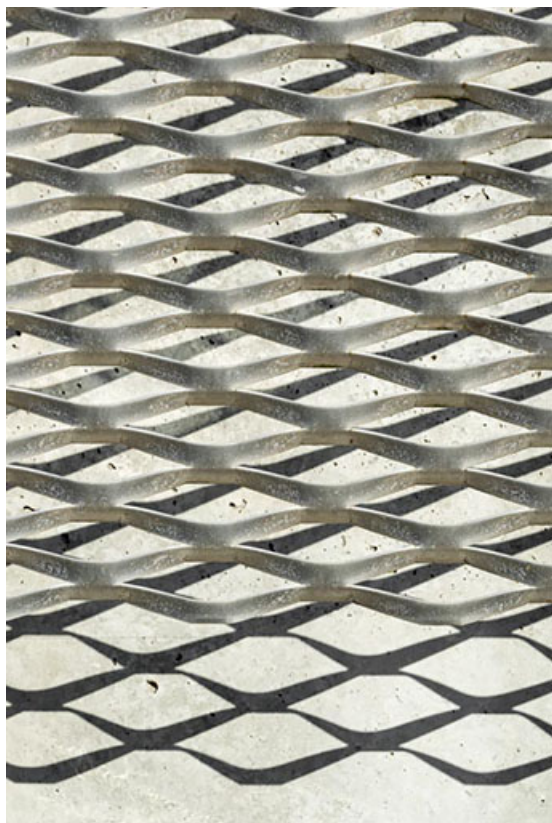
N° de l'illustration : 20212100430NUC4A

Date : 2021

Auteur : Pierre-Marie Barbe-Richaud

Reproduction soumise à autorisation du titulaire des droits d'exploitation

© Région Bourgogne-Franche-Comté, Inventaire du patrimoine



Résille métallique : détail.

21, Dijon rue de Colchide, lieudit : la Toison d'Or

N° de l'illustration : 20212100462NUC4A

Date : 2021

Auteur : Pierre-Marie Barbe-Richaud

Reproduction soumise à autorisation du titulaire des droits d'exploitation

© Région Bourgogne-Franche-Comté, Inventaire du patrimoine



Résille métallique : détail.

21, Dijon rue de Colchide, lieudit : la Toison d'Or

N° de l'illustration : 20212100463NUC4A

Date : 2021

Auteur : Pierre-Marie Barbe-Richaud

Reproduction soumise à autorisation du titulaire des droits d'exploitation

© Région Bourgogne-Franche-Comté, Inventaire du patrimoine



Vestibule.

21, Dijon rue de Colchide, lieu dit : la Toison d'Or

N° de l'illustration : 20212100439NUC4A

Date : 2021

Auteur : Pierre-Marie Barbe-Richaud

Reproduction soumise à autorisation du titulaire des droits d'exploitation

© Région Bourgogne-Franche-Comté, Inventaire du patrimoine



Vestibule (vue plongeante).

21, Dijon rue de Colchide, lieu dit : la Toison d'Or

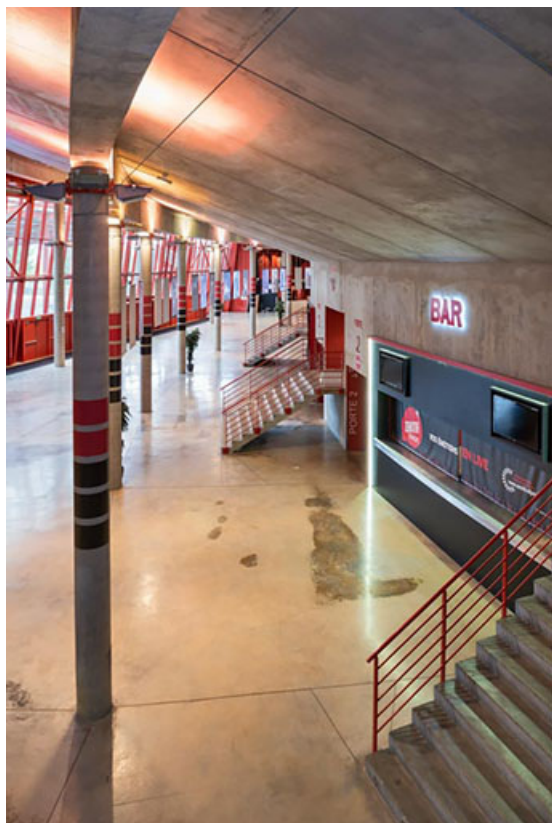
N° de l'illustration : 20212100436NUC4A

Date : 2021

Auteur : Pierre-Marie Barbe-Richaud

Reproduction soumise à autorisation du titulaire des droits d'exploitation

© Région Bourgogne-Franche-Comté, Inventaire du patrimoine



Vestibule (vue plongeante et cadrage vertical).

21, Dijon rue de Colchide, lieu dit : la Toison d'Or

N° de l'illustration : 20212100437NUC4A

Date : 2021

Auteur : Pierre-Marie Barbe-Richaud

Reproduction soumise à autorisation du titulaire des droits d'exploitation

© Région Bourgogne-Franche-Comté, Inventaire du patrimoine



Vestibule : dessous des gradins et porte 15.

21, Dijon rue de Colchide, lieudit : la Toison d'Or

N° de l'illustration : 20212100438NUC4A

Date : 2021

Auteur : Pierre-Marie Barbe-Richaud

Reproduction soumise à autorisation du titulaire des droits d'exploitation

© Région Bourgogne-Franche-Comté, Inventaire du patrimoine



Vestibule : porte 16.

21, Dijon rue de Colchide, lieudit : la Toison d'Or

N° de l'illustration : 20212100440NUC4A

Date : 2021

Auteur : Pierre-Marie Barbe-Richaud

Reproduction soumise à autorisation du titulaire des droits d'exploitation

© Région Bourgogne-Franche-Comté, Inventaire du patrimoine



Vestibule : portes 2 et 14.

21, Dijon rue de Colchide, lieudit : la Toison d'Or

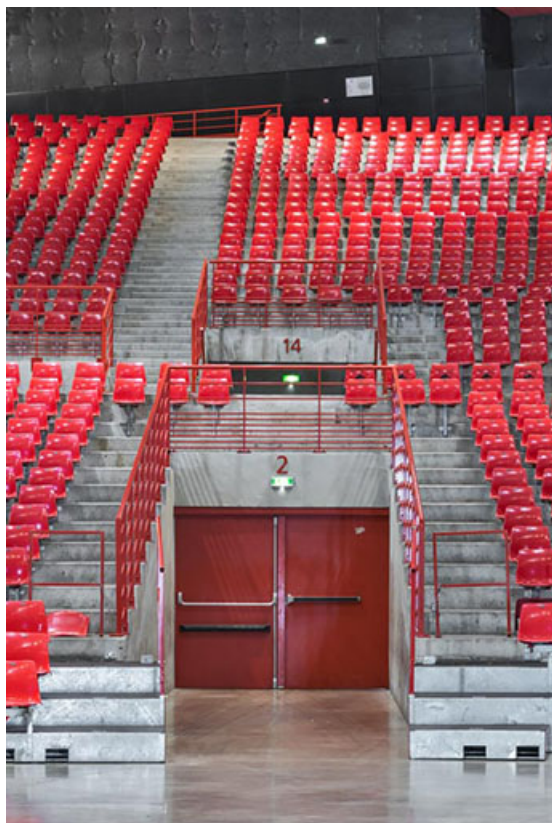
N° de l'illustration : 20212100441NUC4A

Date : 2021

Auteur : Pierre-Marie Barbe-Richaud

Reproduction soumise à autorisation du titulaire des droits d'exploitation

© Région Bourgogne-Franche-Comté, Inventaire du patrimoine



Salle : portes 2 et 14.

21, Dijon rue de Colchide, lieudit : la Toison d'Or

N° de l'illustration : 20212100451NUC4A

Date : 2021

Auteur : Pierre-Marie Barbe-Richaud

Reproduction soumise à autorisation du titulaire des droits d'exploitation

© Région Bourgogne-Franche-Comté, Inventaire du patrimoine



Salle : vue vers la scène.

21, Dijon rue de Colchide, lieu dit : la Toison d'Or

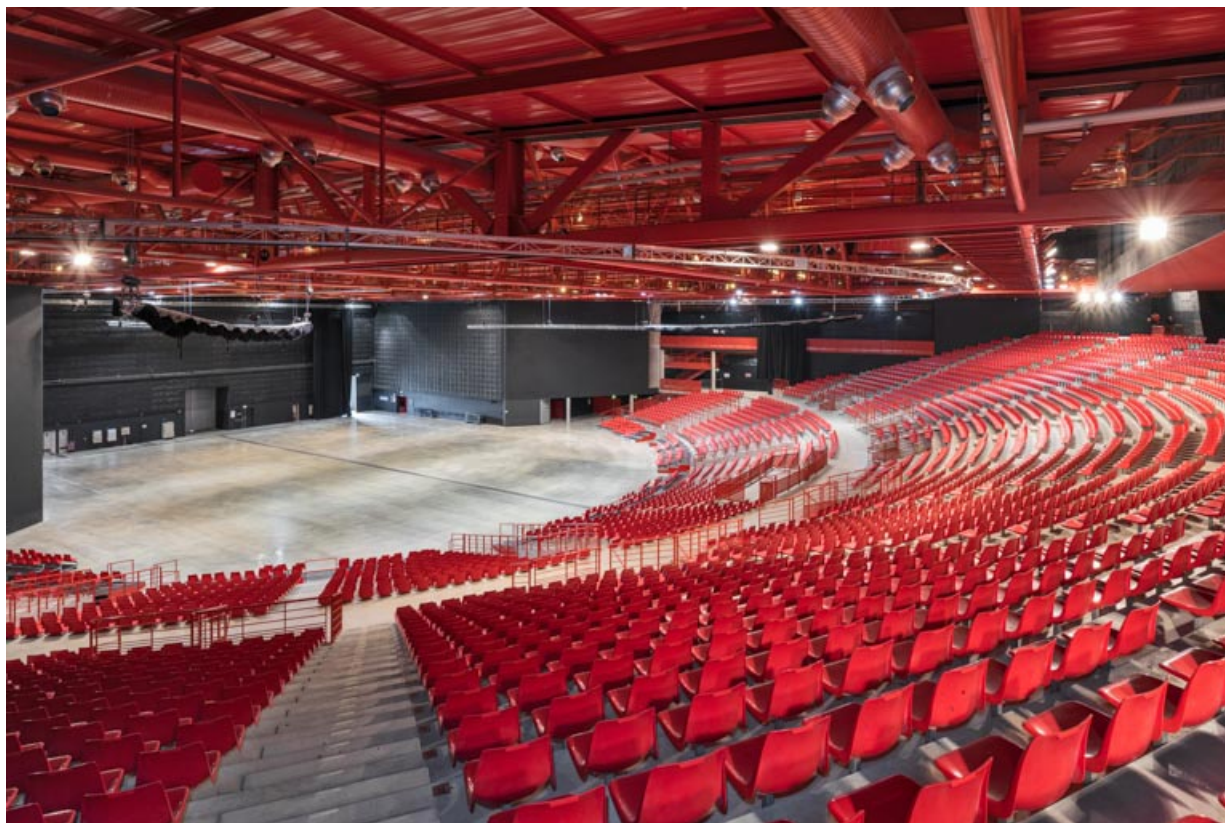
N° de l'illustration : 20212100453NUC4A

Date : 2021

Auteur : Pierre-Marie Barbe-Richaud

Reproduction soumise à autorisation du titulaire des droits d'exploitation

© Région Bourgogne-Franche-Comté, Inventaire du patrimoine



Salle : vue vers la scène, de trois quarts gauche.

21, Dijon rue de Colchide, lieudit : la Toison d'Or

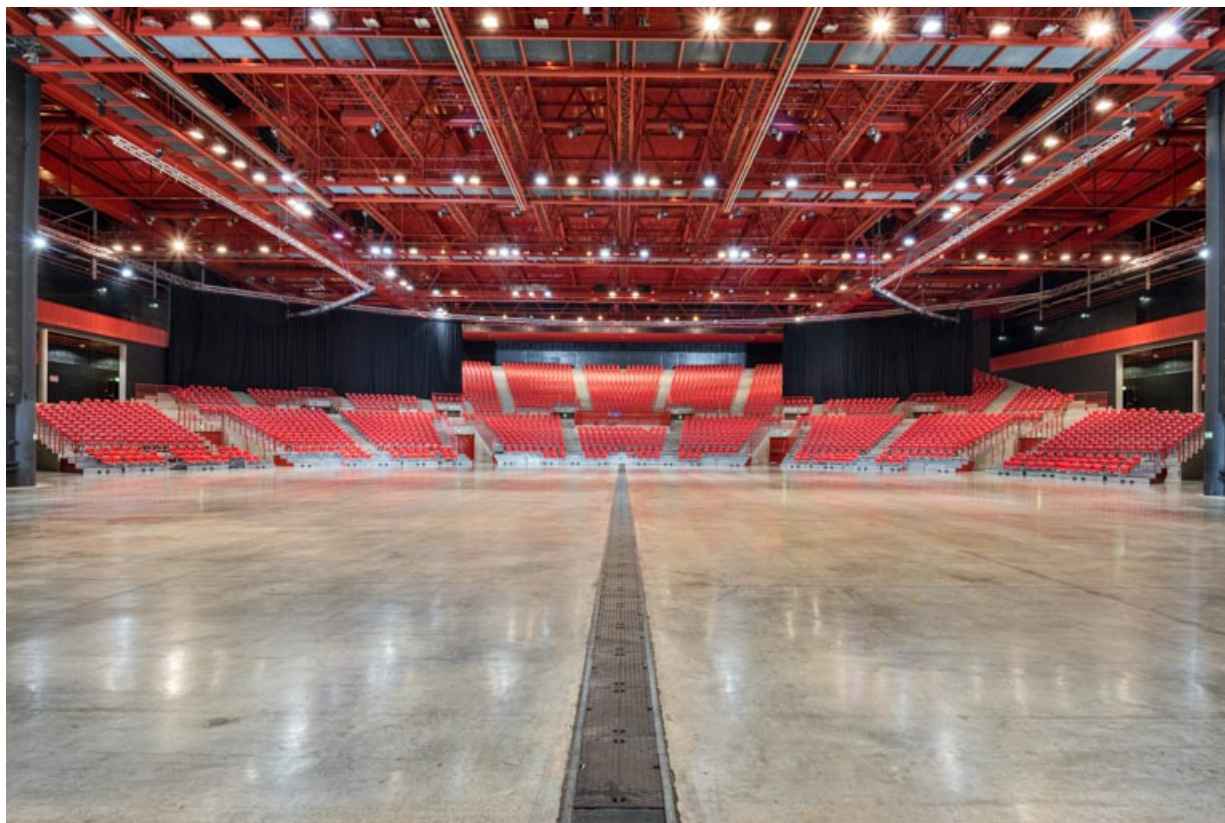
N° de l'illustration : 20212100455NUC4A

Date : 2021

Auteur : Pierre-Marie Barbe-Richaud

Reproduction soumise à autorisation du titulaire des droits d'exploitation

© Région Bourgogne-Franche-Comté, Inventaire du patrimoine



Salle : vue vers les gradins.

21, Dijon rue de Colchide, lieu dit : la Toison d'Or

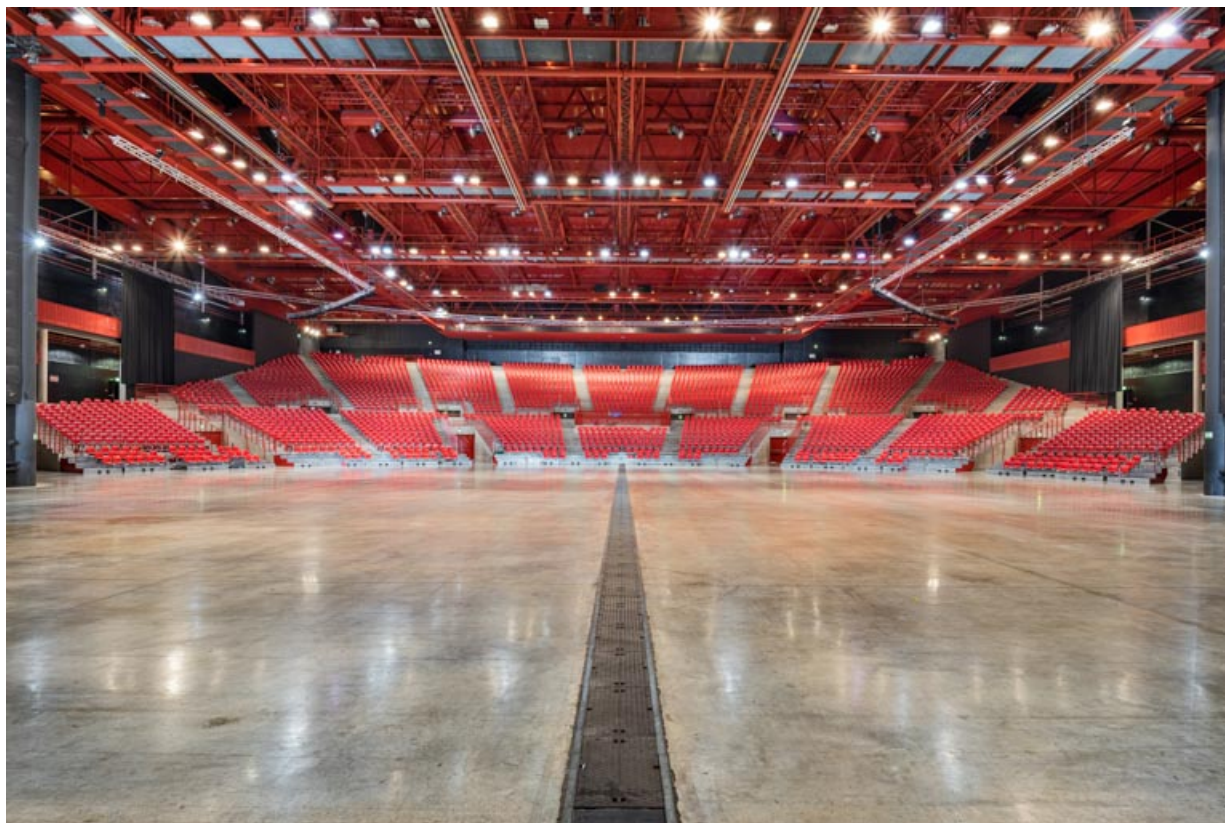
N° de l'illustration : 20212100448NUC4A

Date : 2021

Auteur : Pierre-Marie Barbe-Richaud

Reproduction soumise à autorisation du titulaire des droits d'exploitation

© Région Bourgogne-Franche-Comté, Inventaire du patrimoine



Salle : vue vers les gradins, rideaux d'occultation ouverts.

21, Dijon rue de Colchide, lieudit : la Toison d'Or

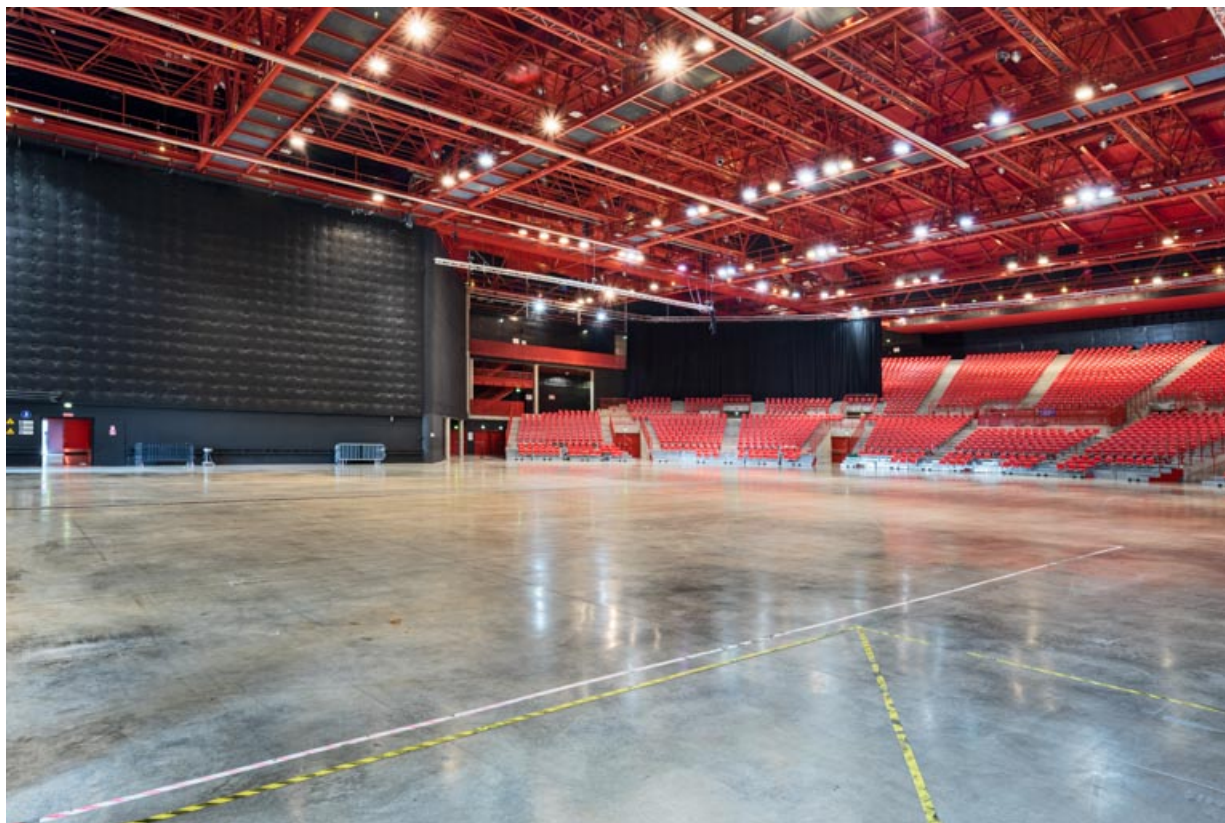
N° de l'illustration : 20212100449NUC4A

Date : 2021

Auteur : Pierre-Marie Barbe-Richaud

Reproduction soumise à autorisation du titulaire des droits d'exploitation

© Région Bourgogne-Franche-Comté, Inventaire du patrimoine



Salle : vue vers les gradins, de trois quarts droite.

21, Dijon rue de Colchide, lieudit : la Toison d'Or

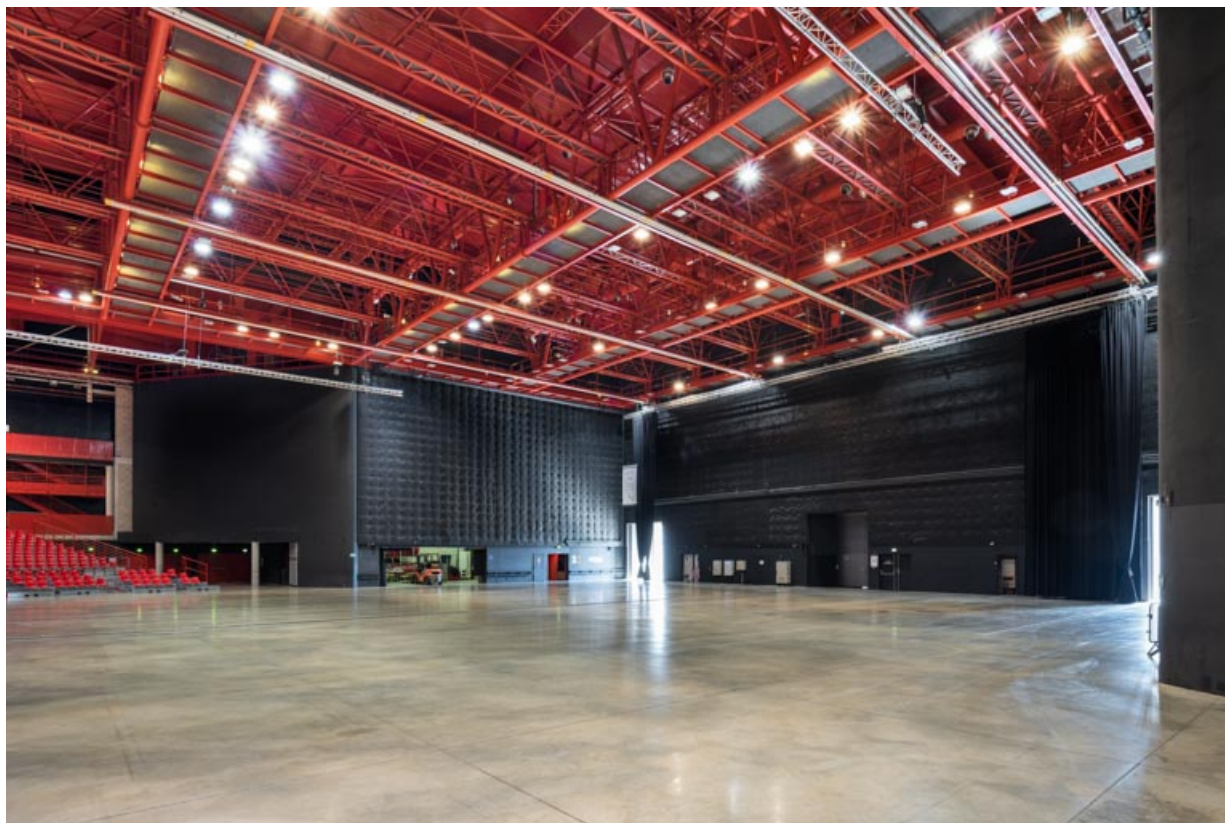
N° de l'illustration : 20212100446NUC4A

Date : 2021

Auteur : Pierre-Marie Barbe-Richaud

Reproduction soumise à autorisation du titulaire des droits d'exploitation

© Région Bourgogne-Franche-Comté, Inventaire du patrimoine



Salle : scène, grill et poutres scénographiques.

21, Dijon rue de Colchide, lieu dit : la Toison d'Or

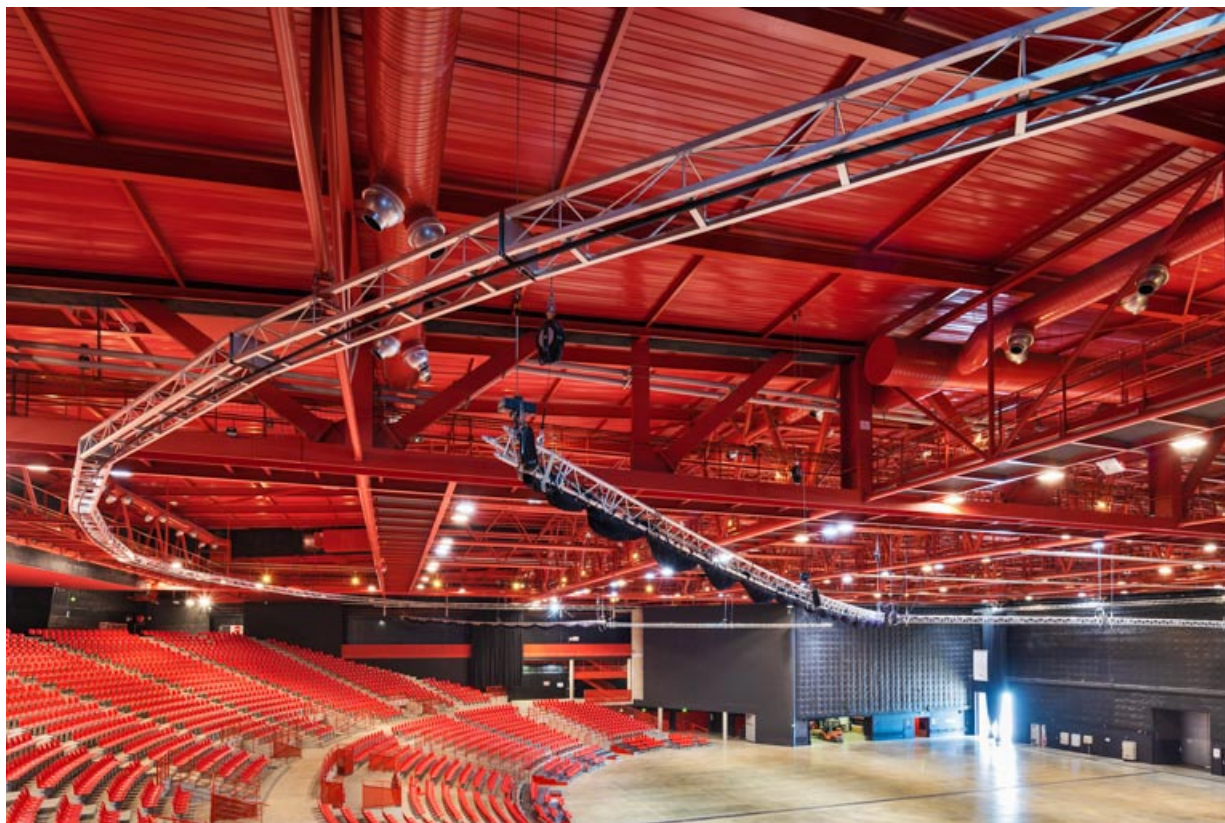
N° de l'illustration : 20212100447NUC4A

Date : 2021

Auteur : Pierre-Marie Barbe-Richaud

Reproduction soumise à autorisation du titulaire des droits d'exploitation

© Région Bourgogne-Franche-Comté, Inventaire du patrimoine



Salle : charpente, passerelles et poutres scénographiques.

21, Dijon rue de Colchide, lieudit : la Toison d'Or

N° de l'illustration : 20212100457NUC4A

Date : 2021

Auteur : Pierre-Marie Barbe-Richaud

Reproduction soumise à autorisation du titulaire des droits d'exploitation

© Région Bourgogne-Franche-Comté, Inventaire du patrimoine



Salle : 2e gradins.

21, Dijon rue de Colchide, lieu dit : la Toison d'Or

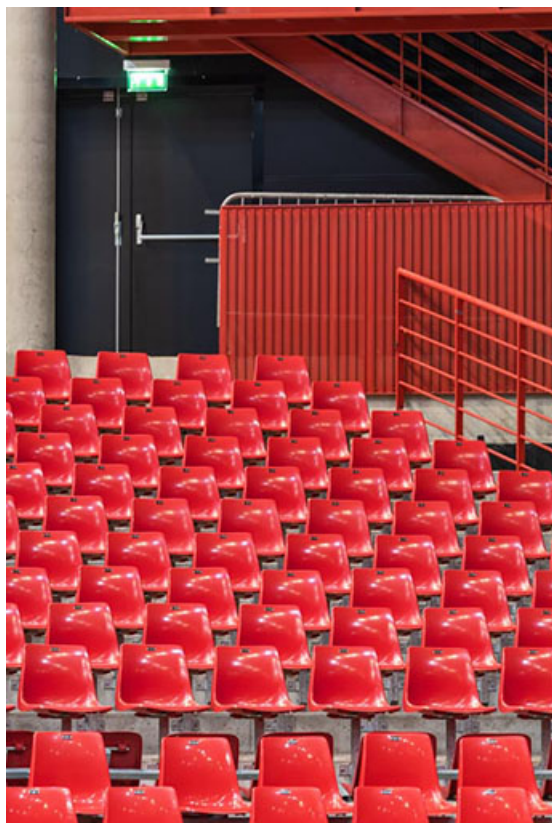
N° de l'illustration : 20212100454NUC4A

Date : 2021

Auteur : Pierre-Marie Barbe-Richaud

Reproduction soumise à autorisation du titulaire des droits d'exploitation

© Région Bourgogne-Franche-Comté, Inventaire du patrimoine



Salle : fauteuils.

21, Dijon rue de Colchide, lieudit : la Toison d'Or

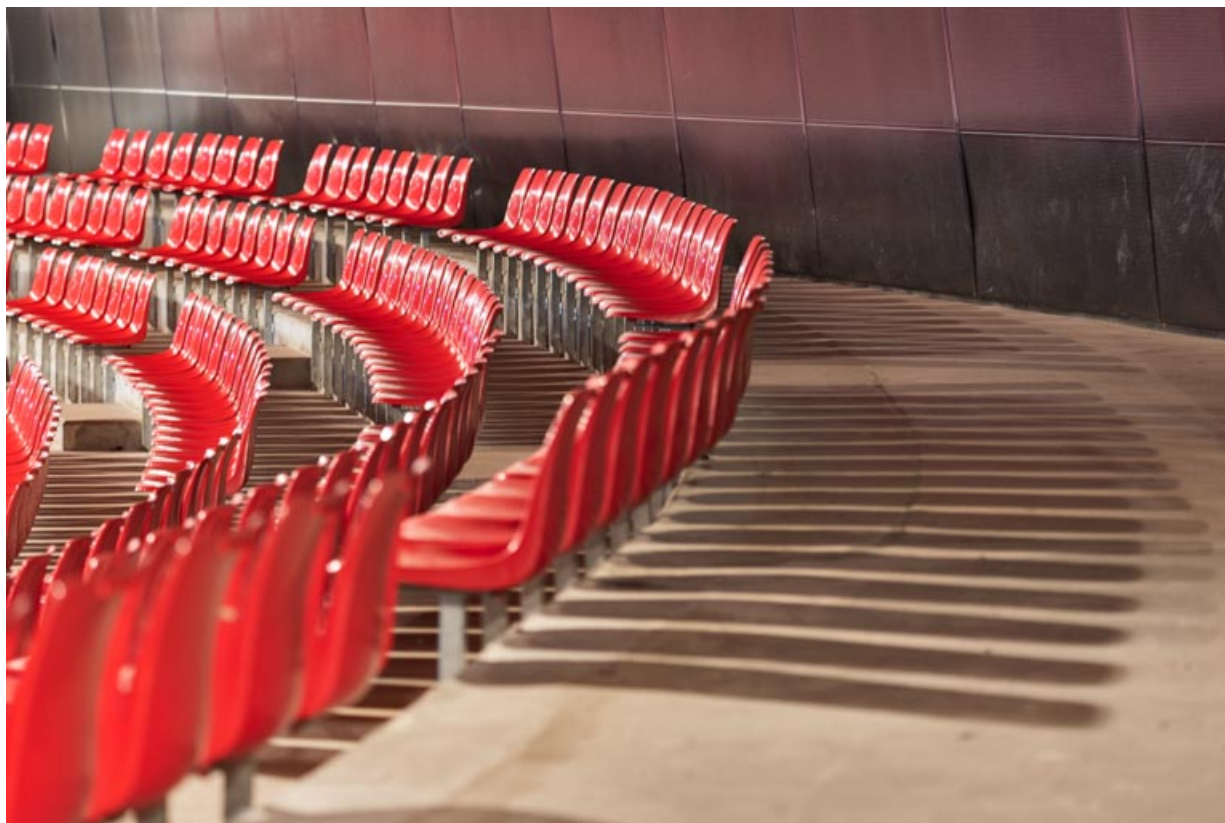
N° de l'illustration : 20212100452NUC4A

Date : 2021

Auteur : Pierre-Marie Barbe-Richaud

Reproduction soumise à autorisation du titulaire des droits d'exploitation

© Région Bourgogne-Franche-Comté, Inventaire du patrimoine



Salle : fauteuils du dernier rang.

21, Dijon rue de Colchide, lieudit : la Toison d'Or

N° de l'illustration : 20212100456NUC4A

Date : 2021

Auteur : Pierre-Marie Barbe-Richaud

Reproduction soumise à autorisation du titulaire des droits d'exploitation

© Région Bourgogne-Franche-Comté, Inventaire du patrimoine



Salle : murs côté jardin et du lointain (à droite).
21, Dijon rue de Colchide, lieudit : la Toison d'Or

N° de l'illustration : 20212100458NUC4A

Date : 2021

Auteur : Pierre-Marie Barbe-Richaud

Reproduction soumise à autorisation du titulaire des droits d'exploitation

© Région Bourgogne-Franche-Comté, Inventaire du patrimoine



Salle : entrée de camion côté jardin.

21, Dijon rue de Colchide, lieu dit : la Toison d'Or

N° de l'illustration : 20212100450NUC4A

Date : 2021

Auteur : Pierre-Marie Barbe-Richaud

Reproduction soumise à autorisation du titulaire des droits d'exploitation

© Région Bourgogne-Franche-Comté, Inventaire du patrimoine



Loge d'acteurs.

21, Dijon rue de Colchide, lieudit : la Toison d'Or

N° de l'illustration : 20212100433NUC4A

Date : 2021

Auteur : Pierre-Marie Barbe-Richaud

Reproduction soumise à autorisation du titulaire des droits d'exploitation

© Région Bourgogne-Franche-Comté, Inventaire du patrimoine



Loge d'acteurs pour groupe.

21, Dijon rue de Colchide, lieudit : la Toison d'Or

N° de l'illustration : 20212100434NUC4A

Date : 2021

Auteur : Pierre-Marie Barbe-Richaud

Reproduction soumise à autorisation du titulaire des droits d'exploitation

© Région Bourgogne-Franche-Comté, Inventaire du patrimoine



Loge d'acteurs collective.

21, Dijon rue de Colchide, lieudit : la Toison d'Or

N° de l'illustration : 20212100435NUC4A

Date : 2021

Auteur : Pierre-Marie Barbe-Richaud

Reproduction soumise à autorisation du titulaire des droits d'exploitation

© Région Bourgogne-Franche-Comté, Inventaire du patrimoine