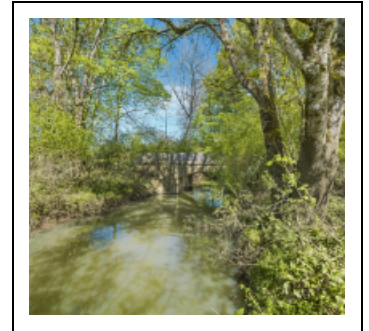


PONT ; PONCEAU SUR L'ECHALONGE

Bourgogne-Franche-Comté, Côte-d'Or
Talmay
PK 267,8

Dossier IA21005520 réalisé en 2016
Auteur(s) : Aurélie Lallement, Virginie
Malherbe



Historique

Dès 1779, Dumorey prévoit de construire un pont à cet endroit : "Le ruisseau d'Issertenne fait la limite entre la Bourgogne et la Franche-Comté : l'on ne peut en aucun temps le passer à gué ; il est nécessaire d'y construire un pont". Il était alors prévu en bois.

Si l'*État des ouvrages de la navigation* (3 S 10) indique que le pont a été rejointoyé en 1903, sa date de construction n'est en revanche pas précisée.

Période(s) principale(s) : 19e siècle (?)

Description

Ce pont enjambe le ruisseau de l'Echalonge (probablement dénommé Essertenne auparavant), à sa confluence avec la Saône, rive droite. Il est formé d'une seule arche surbaissée en pierre de taille. Le parapet est en pierre de taille, le reste est en moellon. Il porte le chemin de halage. Le ruisseau de l'Echalonge marque la limite entre les départements de la Côte-d'Or et de la Haute-Saône.

Éléments descriptifs

Murs : calcaire

Sources documentaires

Documents d'archives

- Archives départementales de la Côte-d'Or. Série C : C 4461. Mémoire au sujet de la navigation sur la rivière de Saône. Thomas Dumorey, 30 août 1779.
- Archives départementales de Saône-et-Loire : 3 S 10. Renseignements techniques et généraux. 1842-1920.**
Archives départementales de la Saône-et-Loire : 3 S 10. Renseignements techniques et généraux. 1842-1920.
Lieu de conservation : Archives départementales de Saône-et-Loire, Mâcon- Cote du document : 3 S 10

Informations complémentaires

Thématiques : Saône navigable en Bourgogne-Franche-Comté (la)

Aire d'étude et canton : Bourgogne-Franche-Comté

Hydrographie : Echalonge

Dénomination : pont

© Région Bourgogne-Franche-Comté, Inventaire du patrimoine



Vue d'ensemble du pont.

21, Talmay, lieudit : PK 267,8

N° de l'illustration : 20162100067NUC4A

Date : 2016

Auteur : Thierry Kuntz

Reproduction soumise à autorisation du titulaire des droits d'exploitation

© Région Bourgogne-Franche-Comté, Inventaire du patrimoine



Confluence de l'Echalonge avec la Saône.

21, Talmay, lieudit : PK 267,8

N° de l'illustration : 20162100066NUC4A

Date : 2016

Auteur : Thierry Kuntz

Reproduction soumise à autorisation du titulaire des droits d'exploitation

© Région Bourgogne-Franche-Comté, Inventaire du patrimoine