

## ÉGLISE PAROISSIALE SAINT-GERMAIN-D'AUXERRE

Bourgogne-Franche-Comté, Côte-d'Or  
Monthelie  
rue de l' Escalier

Dossier IA21004602 réalisé en 2011  
Auteur(s) : Brigitte Fromaget



### Historique

Edifice roman composé d'une nef, d'un chœur avec abside semi-circulaire et de deux chapelles formant le bas-côté actuel. Cette église était éclairée par des petites fenêtres en plein-cintre. Au 14<sup>e</sup> siècle, la fenêtre axiale de l'abside et la fenêtre est de la chapelle ont été remplacées par de grandes baies à remplages. Dans son devis estimatif des travaux à faire à l'église, établi en janvier 1764, Denis Quinard père, architecte juré et voyer de la ville de Beaune [A.D. Côte-d'Or, E dépôt 427/61], écrit que "la chapelle de la sainte Vierge qui est à côté de la nef joignant le chœur a été construite avec l'église, la chapelle Saint-Jean postérieurement à l'église" ; cette hypothèse pourrait être justifiée par la fenêtre haute de cette ancienne chapelle qui donne dans la 1<sup>ère</sup> travée de la nef. En 1765, suivant le devis de Quinard, la façade de l'église fut entièrement remaniée par Jacques Chenenet, tailleur de pierre et entrepreneur à Pommard, et le maçon Estienne Gaillot qui établirent une nouvelle porte d'entrée et ouvrirent un grand oculus au-dessus. D'autres réparations et constructions furent entreprises, en 1766, notamment "une voûte ou caveau qui sera dans toute la capacité de la chapelle Saint-Jean propre à y enterrer" et "l'exhaussement du mur de la sacristie [à gauche du chœur] de deux ou trois pieds pour monter plus aisément au clocher, et même en renforçant la maçonnerie sur le pillier [contrefort] qui est à côté de la ditte sacristie pour parer à l'humidité". La couverture de laves du clocher fut réparée, un beffroi construit dans sa tour pour supporter les cloches suspendues jusqu'alors directement à trois pièces de bois portant d'un mur à l'autre, ce qui chargeait trop la maçonnerie. La sacristie droite est une adjonction du 19<sup>e</sup> siècle, elle n'apparaît ni sur le plan cadastral de 1825, ni sur le plan géométrique du cimetière de 1860.

**Période(s) principale(s) :** 12<sup>e</sup> siècle / 3<sup>e</sup> quart 18<sup>e</sup> siècle

**Période(s) secondaire(s) :** 14<sup>e</sup> siècle / 16<sup>e</sup> siècle

**Dates :** 1765 (daté par source)

**Auteur(s) de l'oeuvre :**

Denis Quinard (architecte, attribution par source)

### Description

L'église, située dans le cimetière, se compose d'une nef à quatre travées couverte d'un berceau brisé, d'un chœur à une travée sous clocher prolongé par une abside en cul-de-four et, au sud, de deux anciennes chapelles à deux travées couvertes d'un demi-berceau avec doubleaux formés de deux tiers d'arcs brisés ; les chapelles constituent un bas-côté depuis l'ouverture d'une arcade en plein-cintre dans le mur qui les sépare. Les trois doubleaux de la nef retombent, au nord, sur des pilastres, au sud, sur des culots et sur le chapiteau du pilastre central. Adossés au mur sud, des pilastres supportent des arcs en plein-cintre : sous le premier, une fenêtre en arc brisée ouvre sur la chapelle des fonts baptismaux (première travée du bas-côté), sous le deuxième est percée une arcade brisée. Les doubleaux du chœur retombent sur des pilastres cannelés de même que l'arcature aveugle de l'abside. Celle-ci est percée par la grande baie à remplage qui a remplacé trois petites fenêtres en plein-cintre, actuellement murées. La nef est éclairée par la fenêtre en arc brisé et l'oculus de la façade ainsi que par une petite fenêtre en plein-cintre à embrasure intérieure en arc segmentaire située à droite de la chaire à prêcher. Le bas-côté est éclairé par une grande baie en arc brisé, à l'est, et par deux fenêtres en plein-cintre, l'une à l'ouest, l'autre, plus petite à embrasure rectangulaire, dans le mur sud de la deuxième travée, près d'une niche à encadrement mouluré irrégulier sur

deux colonnettes différentes (remploi ?). Trois petits placards (niches-crédences ?) sont creusés dans le mur : le premier près de l'autel gauche de la nef, le deuxième, constitué de morceaux de dalles funéraires, près de la fenêtre est du bas-côté et le troisième dans la chapelle des fonts baptismaux. Le chœur communique avec les sacristies par une porte rectangulaire de chaque côté. A l'extérieur une porte latérale murée, à linteau orné d'un motif gravé, est visible dans le mur nord de la troisième travée. L'élévation nord de l'édifice est couronnée d'une corniche à modillons et épaulée par des contreforts à chaperons en pierre de taille ; les contreforts de l'élévation sud sont couverts de chaperons à croupe en laves. Le toit à longs pans couvrant la nef et le bas-côté, la croupe ronde de l'abside et le toit en appentis de la sacristie gauche sont en pierres plates (laves), l'appentis de la sacristie droite en tuile plate et la flèche octogonale du clocher en tuile vernissées.

### Eléments descriptifs

**Murs** : calcaire, moellon, pierre de taille

**Toit** : calcaire en couverture

**Etages** : 2 vaisseaux

**Couvrement** : voûte en berceau brisé, voûte en berceau plein-cintre, voûte en demi-berceau, cul-de-four

**Escaliers** : escalier dans-oeuvre, escalier tournant, en charpente

### Décor

**Techniques** : sculpture, peinture

**Précision sur les représentations** :

Décor en relief : fleur et volutes sur le chapiteau du pilastre central de la nef ; frises de besants et de perles sur trois chapiteaux des arcs droits de la nef ; frises de besants et d'étoiles à quatre branches sur le tailloir et quadrillage losangé sur la corbeille du chapiteau du premier pilastre gauche de l'abside ; frises de dents de scie, de hachures et de besants sur le tailloir, écailles sur la corbeille du chapiteau du deuxième pilastre gauche de l'abside ; frise d'oves avec quelques motifs circulaires et frises de petits rectangles sur les corniches latérales du chœur. Un motif composé de trois fleurs de lys est gravé sur le linteau de la porte latérale nord. Décor peint : voir la base Palissy.

### Informations complémentaires

#### Protection

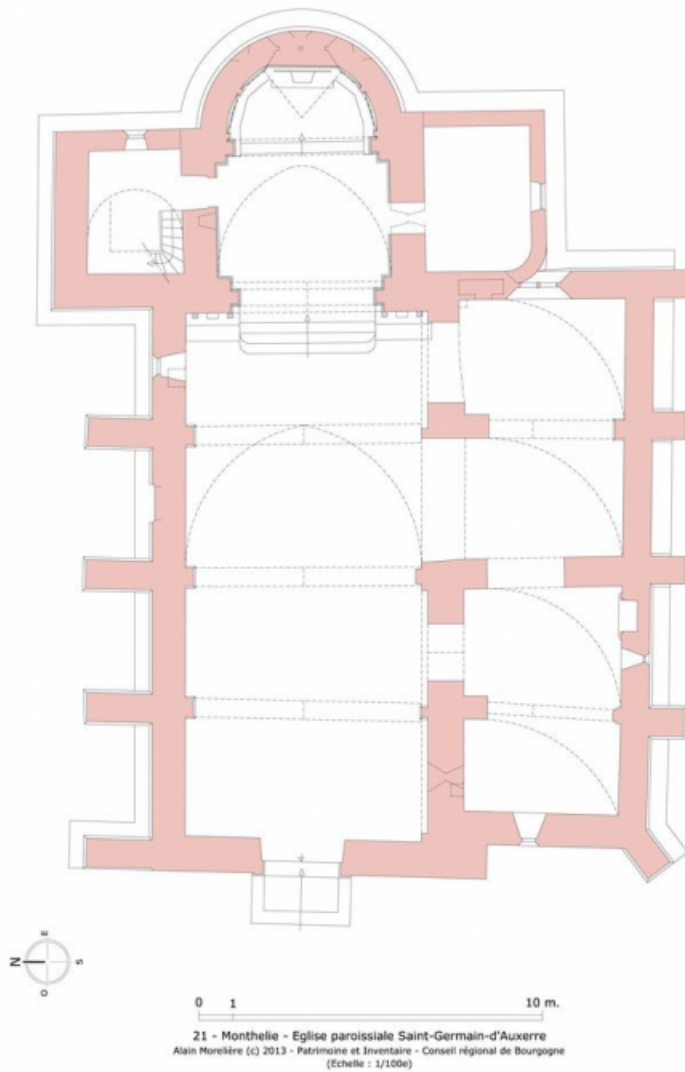
classé MH : 1991/10/31

**Thématiques** : patrimoine religieux de la Côte de Beaune

**Aire d'étude et canton** : Côte de Beaune

**Dénomination** : église paroissiale

© Région Bourgogne-Franche-Comté, Inventaire du patrimoine



**Plan de l'église.**

21, Monthelie rue de l' Escalier

N° de l'illustration : 20132100057NUDA

Date : 2013

Auteur : Alain Morelière

Reproduction soumise à autorisation du titulaire des droits d'exploitation

© Région Bourgogne-Franche-Comté, Inventaire du patrimoine



**Eglise dans son site.**

21, Monthelie rue de l' Escalier

N° de l'illustration : 20122101019NUC4AQ

Date : 2012

Auteur : Pierre-Marie Barbe-Richaud

Reproduction soumise à autorisation du titulaire des droits d'exploitation

© Région Bourgogne-Franche-Comté, Inventaire du patrimoine



**Façade.**

21, Monthelie rue de l' Escalier

N° de l'illustration : 20112100359NUC4AQ

Date : 2011

Auteur : Pierre-Marie Barbe-Richaud

Reproduction soumise à autorisation du titulaire des droits d'exploitation

© Région Bourgogne-Franche-Comté, Inventaire du patrimoine





**Façade et élévation droite.**

21, Monthelie rue de l' Escalier

N° de l'illustration : 20112100360NUC4AQ

Date : 2011

Auteur : Pierre-Marie Barbe-Richaud

Reproduction soumise à autorisation du titulaire des droits d'exploitation

© Région Bourgogne-Franche-Comté, Inventaire du patrimoine



**Élévations droite et postérieure.**

21, Monthelie rue de l' Escalier

N° de l'illustration : 20112100361NUC4AQ

Date : 2011

Auteur : Pierre-Marie Barbe-Richaud

Reproduction soumise à autorisation du titulaire des droits d'exploitation

© Région Bourgogne-Franche-Comté, Inventaire du patrimoine



**Choeur et clocher.**

21, Monthelie rue de l' Escalier

N° de l'illustration : 20112100362NUC4AQ

Date : 2011

Auteur : Pierre-Marie Barbe-Richaud

Reproduction soumise à autorisation du titulaire des droits d'exploitation

© Région Bourgogne-Franche-Comté, Inventaire du patrimoine





**Clocher.**

21, Monthelie rue de l' Escalier

N° de l'illustration : 20112100364NUC2AQ

Date : 2011

Auteur : Pierre-Marie Barbe-Richaud

Reproduction soumise à autorisation du titulaire des droits d'exploitation

© Région Bourgogne-Franche-Comté, Inventaire du patrimoine



**Abside et sacristie.**

21, Monthelie rue de l' Escalier

N° de l'illustration : 20112100363NUC2AQ

Date : 2011

Auteur : Pierre-Marie Barbe-Richaud

Reproduction soumise à autorisation du titulaire des droits d'exploitation

© Région Bourgogne-Franche-Comté, Inventaire du patrimoine



**Sacristie.**

21, Monthelie rue de l' Escalier

N° de l'illustration : 20112100365NUC2A

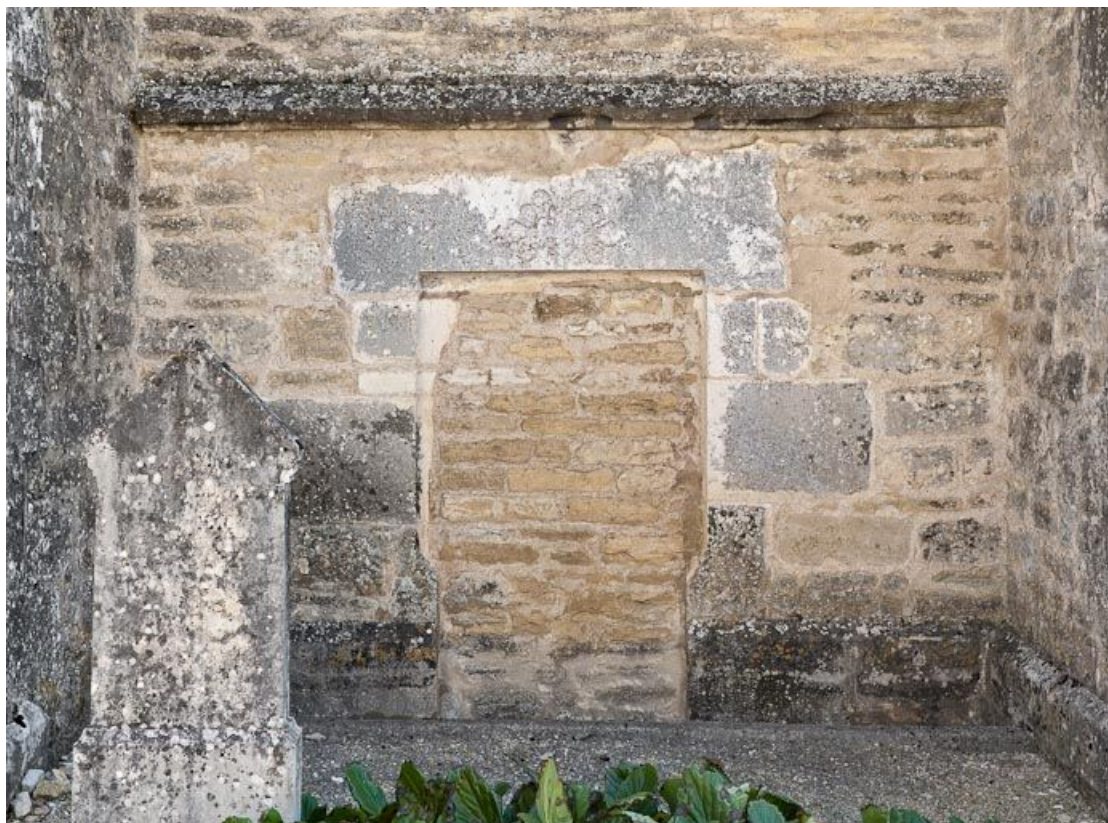
Date : 2011

Auteur : Pierre-Marie Barbe-Richaud

Reproduction soumise à autorisation du titulaire des droits d'exploitation

© Région Bourgogne-Franche-Comté, Inventaire du patrimoine





**Porte latérale gauche murée.**

21, Monthelie rue de l' Escalier

N° de l'illustration : 20112100366NUC2AQ

Date : 2011

Auteur : Pierre-Marie Barbe-Richaud

Reproduction soumise à autorisation du titulaire des droits d'exploitation

© Région Bourgogne-Franche-Comté, Inventaire du patrimoine



**Linteau de la porte latérale gauche murée.**

21, Monthelie rue de l' Escalier

N° de l'illustration : 20112100367NUC2AQ

Date : 2011

Auteur : Pierre-Marie Barbe-Richaud

Reproduction soumise à autorisation du titulaire des droits d'exploitation

© Région Bourgogne-Franche-Comté, Inventaire du patrimoine





**Détail de la toiture.**

21, Monthelie rue de l' Escalier

N° de l'illustration : 20112100368NUC2A

Date : 2011

Auteur : Pierre-Marie Barbe-Richaud

Reproduction soumise à autorisation du titulaire des droits d'exploitation

© Région Bourgogne-Franche-Comté, Inventaire du patrimoine



**Choeur.**

21, Monthelie rue de l' Escalier

N° de l'illustration : 20112100369NUC2AQ

Date : 2011

Auteur : Pierre-Marie Barbe-Richaud

Reproduction soumise à autorisation du titulaire des droits d'exploitation

© Région Bourgogne-Franche-Comté, Inventaire du patrimoine



**Nef et bas-côté depuis le chœur.**

21, Monthelie

N° de l'illustration : 20112100375NUC2AQ

Date : 2011

Auteur : Pierre-Marie Barbe-Richaud

Reproduction soumise à autorisation du titulaire des droits d'exploitation

© Région Bourgogne-Franche-Comté, Inventaire du patrimoine



**Nef prise du chœur.**

21, Monthelie rue de l' Escalier

N° de l'illustration : 20112100374NUC2AQ

Date : 2011

Auteur : Pierre-Marie Barbe-Richaud

Reproduction soumise à autorisation du titulaire des droits d'exploitation

© Région Bourgogne-Franche-Comté, Inventaire du patrimoine





**Nef et bas-côté droit.**

21, Monthelie rue de l' Escalier

N° de l'illustration : 20112100378NUC2AQ

Date : 2011

Auteur : Pierre-Marie Barbe-Richaud

Reproduction soumise à autorisation du titulaire des droits d'exploitation

© Région Bourgogne-Franche-Comté, Inventaire du patrimoine





**Bas-côté droit et banc de la nef.**

21, Monthelie rue de l' Escalier

N° de l'illustration : 20112100379NUC2AQ

Date : 2011

Auteur : Pierre-Marie Barbe-Richaud

Reproduction soumise à autorisation du titulaire des droits d'exploitation

© Région Bourgogne-Franche-Comté, Inventaire du patrimoine



**Bas-côté droit pris depuis la première travée.**  
21, Monthelie rue de l' Escalier

N° de l'illustration : 20112100381NUC2AQ

Date : 2011

Auteur : Pierre-Marie Barbe-Richaud

Reproduction soumise à autorisation du titulaire des droits d'exploitation

© Région Bourgogne-Franche-Comté, Inventaire du patrimoine



**Bas-côté droit pris depuis la dernière travée.**  
21, Monthelie rue de l' Escalier

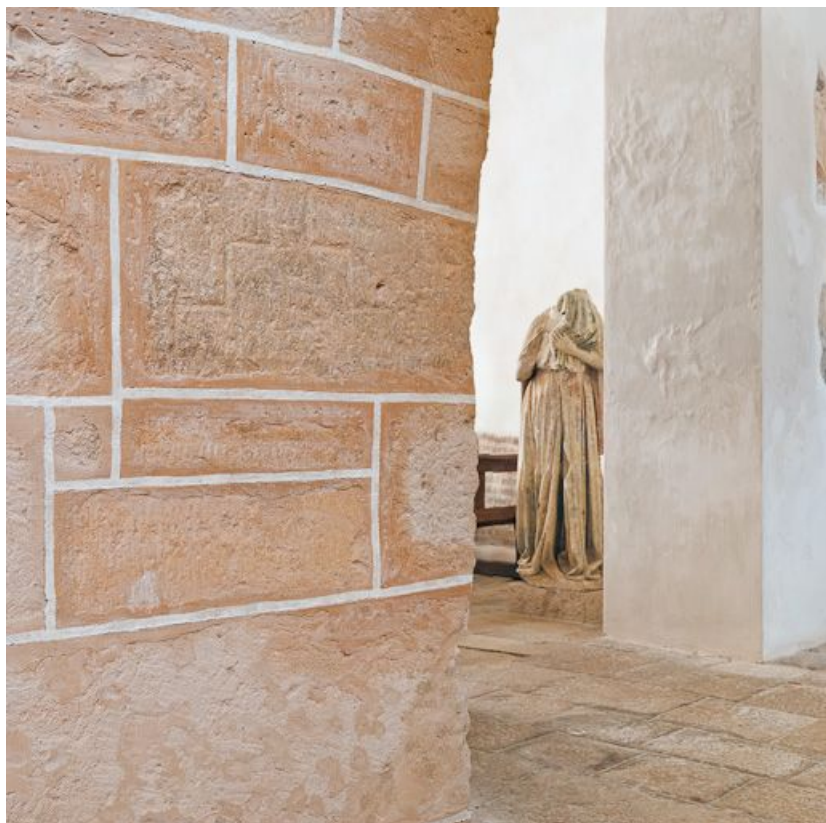
N° de l'illustration : 20112100382NUC2AQ

Date : 2011

Auteur : Pierre-Marie Barbe-Richaud

Reproduction soumise à autorisation du titulaire des droits d'exploitation

© Région Bourgogne-Franche-Comté, Inventaire du patrimoine



**Détail de l'arcade entre les deuxièmes travées de la nef et du bas-côté droit.**  
21, Monthelie rue de l' Escalier

N° de l'illustration : 20112100387NUC2AQ

Date : 2011

Auteur : Pierre-Marie Barbe-Richaud

Reproduction soumise à autorisation du titulaire des droits d'exploitation

© Région Bourgogne-Franche-Comté, Inventaire du patrimoine





**Nef et bas-côté droit, deuxième travée.**

21, Monthelie rue de l' Escalier

N° de l'illustration : 20112100386NUC2AQ

Date : 2011

Auteur : Pierre-Marie Barbe-Richaud

Reproduction soumise à autorisation du titulaire des droits d'exploitation

© Région Bourgogne-Franche-Comté, Inventaire du patrimoine





**Niche et fenêtre de la deuxième travée du bas-côté droit.**

21, Monthelie rue de l' Escalier

N° de l'illustration : 20112100388NUC2AQ

Date : 2011

Auteur : Pierre-Marie Barbe-Richaud

Reproduction soumise à autorisation du titulaire des droits d'exploitation

© Région Bourgogne-Franche-Comté, Inventaire du patrimoine



**Niche de la dernière travée du bas-côté droit.**

21, Monthelie rue de l' Escalier

N° de l'illustration : 20112100389NUC2AQ

Date : 2011

Auteur : Pierre-Marie Barbe-Richaud

Reproduction soumise à autorisation du titulaire des droits d'exploitation

© Région Bourgogne-Franche-Comté, Inventaire du patrimoine



**Niche de la dernière travée du bas-côté droit.**

21, Monthelie rue de l' Escalier

N° de l'illustration : 20112100390NUC2AQ

Date : 2011

Auteur : Pierre-Marie Barbe-Richaud

Reproduction soumise à autorisation du titulaire des droits d'exploitation

© Région Bourgogne-Franche-Comté, Inventaire du patrimoine



**Bas-côté droit, pilier de l'arc antérieur de la dernière travée.**  
21, Monthelie rue de l' Escalier

N° de l'illustration : 20112100380NUC2AQ

Date : 2011

Auteur : Pierre-Marie Barbe-Richaud

Reproduction soumise à autorisation du titulaire des droits d'exploitation

© Région Bourgogne-Franche-Comté, Inventaire du patrimoine





**Chapiteau du grand pilastre droit de la nef.**

21, Monthelie rue de l' Escalier

N° de l'illustration : 20112100376NUC2AQ

Date : 2011

Auteur : Pierre-Marie Barbe-Richaud

Reproduction soumise à autorisation du titulaire des droits d'exploitation

© Région Bourgogne-Franche-Comté, Inventaire du patrimoine



**Chapiteau du deuxième pilastre droit de la nef.**  
21, Monthelie rue de l' Escalier

N° de l'illustration : 20112100377NUC2AQ

Date : 2011

Auteur : Pierre-Marie Barbe-Richaud

Reproduction soumise à autorisation du titulaire des droits d'exploitation

© Région Bourgogne-Franche-Comté, Inventaire du patrimoine



**Premier chapiteau gauche de l'abside.**

21, Monthelie rue de l' Escalier

N° de l'illustration : 20112100371NUC2AQ

Date : 2011

Auteur : Pierre-Marie Barbe-Richaud

Reproduction soumise à autorisation du titulaire des droits d'exploitation

© Région Bourgogne-Franche-Comté, Inventaire du patrimoine



**Deuxième chapiteau gauche de l'abside.**

21, Monthelie rue de l' Escalier

N° de l'illustration : 20112100372NUC2AQ

Date : 2011

Auteur : Pierre-Marie Barbe-Richaud

Reproduction soumise à autorisation du titulaire des droits d'exploitation

© Région Bourgogne-Franche-Comté, Inventaire du patrimoine





**Détail corniche gauche de la travée du choeur.**

21, Monthelie rue de l' Escalier

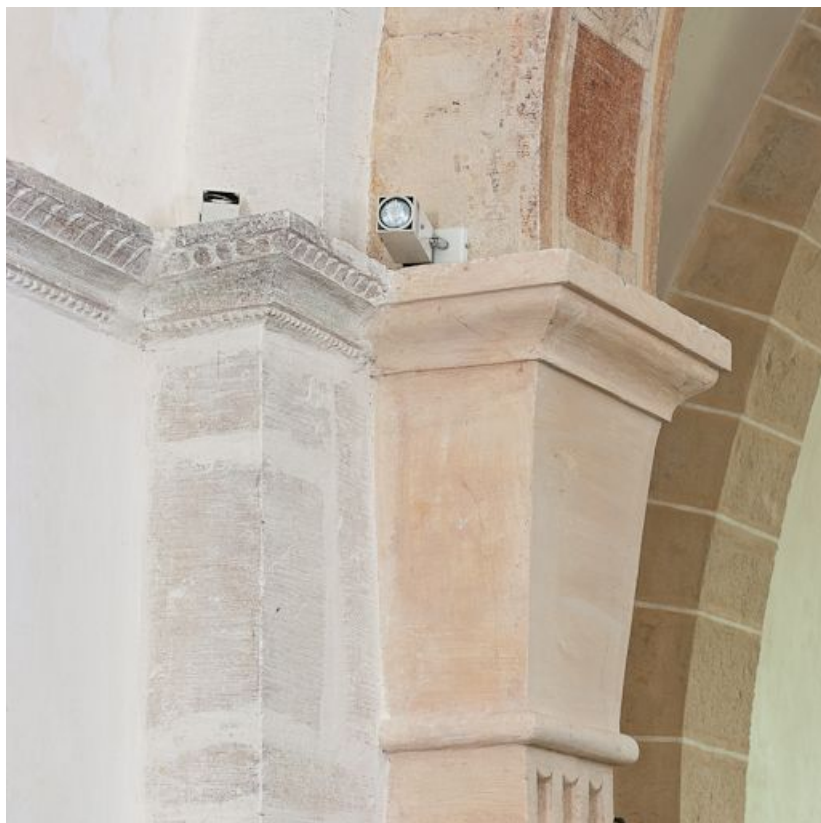
N° de l'illustration : 20112100370NUC2AQ

Date : 2011

Auteur : Pierre-Marie Barbe-Richaud

Reproduction soumise à autorisation du titulaire des droits d'exploitation

© Région Bourgogne-Franche-Comté, Inventaire du patrimoine



**Détail de l'angle antérieur droit du chœur.**

21, Monthelie rue de l' Escalier

N° de l'illustration : 20112100373NUC2AQ

Date : 2011

Auteur : Pierre-Marie Barbe-Richaud

Reproduction soumise à autorisation du titulaire des droits d'exploitation

© Région Bourgogne-Franche-Comté, Inventaire du patrimoine



**Chapelle des fonts baptismaux et sa clôture.**

21, Monthelie rue de l' Escalier

N° de l'illustration : 20112100383NUC2AQ

Date : 2011

Auteur : Pierre-Marie Barbe-Richaud

Reproduction soumise à autorisation du titulaire des droits d'exploitation

© Région Bourgogne-Franche-Comté, Inventaire du patrimoine



**Chapelle des fonts baptismaux et harmonium.**  
21, Monthelie

N° de l'illustration : 20112100385NUC2AQ

Date : 2011

Auteur : Pierre-Marie Barbe-Richaud

Reproduction soumise à autorisation du titulaire des droits d'exploitation

© Région Bourgogne-Franche-Comté, Inventaire du patrimoine





**Chapelle des fonts baptismaux, détail du pilier droit.**

21, Monthelie rue de l' Escalier

N° de l'illustration : 20112100384NUC2AQ

Date : 2011

Auteur : Pierre-Marie Barbe-Richaud

Reproduction soumise à autorisation du titulaire des droits d'exploitation

© Région Bourgogne-Franche-Comté, Inventaire du patrimoine