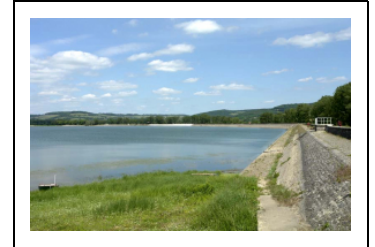


## BARRAGE DU RÉSERVOIR DE PANTHIER (CANAL DE BOURGOGNE)

Bourgogne-Franche-Comté, Côte-d'Or  
Vandenesse-en-Auxois  
Panthier

Dossier IA21004580 réalisé en 2011

Auteur(s) : Cécile Lestienne, Virginie Malherbe, Aurélie  
Lallement



### Historique

Les travaux d'aménagement du réservoir de Panthier (construction du barrage en terre et ouverture des rigoles de remplissage et de prise d'eau) ont été adjugés le 15 décembre 1830 à Claude Leblanc, entrepreneur à Arnay-le-Duc, d'après le projet de l'ingénieur Bonnetat. Si le projet d'agrandissement de 1852 reste sans suite, celui de 1865 dressé par Henri Bazin, ingénieur ordinaire, le 10 décembre (vérifié et proposé le 8 janvier 1866 par l'ingénieur en chef Chenot) sera réalisé. Les travaux, d'abord adjugés le 9 août 1866 à l'entrepreneur Demonet de Courban, sont poursuivis à partir de 1869 par Lobereau, Meurgey, Grozelier, adjudicataires le 17 avril. Ils consistent en partie par l'exhaussement de la digue principale de 7m 60 à 13m 60 au dessus du radier de l'aqueduc de vidange et la limitation du réservoir par une digue de ceinture d'environ 1 200 m de long, formée d'un remblai de 4m50 de large et arasé à 1m50 au dessus de la retenue. Le perré de défense du talus est à pierre sèche sauf dans la partie élevée où il est maçonné à mortier. Des chaînes le divisent en compartiments indépendants de 20m de largeur. Elles ont pour but de limiter les déformations qui pourraient se produire par suite des tassements (Sources : Archives départementales de la Côte-d'Or, SM art. 21836, XIII S 1 a / 51-52 ; XIII S 1 a / 214-215-216 ; Henri Bazin, "Notice sur les travaux d'agrandissement du réservoir de Panthier", Annales des ponts et chaussées, 1880, 2ème semestre, p. 241-260 ; Bibliographie sélective : Jean-François Bligny, Le sommet du canal de Bourgogne. Pouilly-en-Auxois : Office de tourisme du Canton de Pouilly-en-Auxois, [1998] ; Jean-Louis Bordes, Les barrages-réservoirs : du milieu du XVIIIe siècle au début du XXe siècle en France. Paris : Presses de l'Ecole nationale des ponts et chaussées, 2005 ; L'alimentation en eau du canal de Bourgogne. Le Bon pays d'Auxois, bulletin de l'Association "Connaissance et tradition", n° 1, 1994, p. 50-57).

**Période(s) principale(s) :** 2e quart 19e siècle / 3e quart 19e siècle

**Dates :** 1830 (daté par source) / 1866 (daté par source) / 1909 (daté par source)

**Auteur(s) de l'oeuvre :**

Jean Bonnetat (ingénieur des Ponts et Chaussées, attribution par source)

### Description

Le barrage de Panthier se compose de plusieurs éléments :

1 - Une digue principale en terre à l'est du réservoir.

2 - Une digue secondaire à l'ouest.

3 - Une décharge de fond ou aqueduc de vidange au centre de la digue principale. Les eaux issues de cette décharge se jettent dans le ruisseau de Commarin situé en contrebas de la digue.

4 - Sur la partie gauche de la digue, ouvrage complexe composé de plusieurs niveaux de vannes jouant le rôle d'évacuateur de crue du réservoir, mais aussi de tour de prise d'eau. Cet ouvrage recueille par ailleurs les eaux du ruisseau de Panthier traversant le réservoir au moyen d'un souterrain. Les eaux issues de cet ouvrage alimentent aussi le ruisseau de Commarin à l'origine de la rigole d'alimentation du canal ([IA21004584](#)).

### Eléments descriptifs

**Murs :** calcaire, pierre de taille

## Sources documentaires

### Bibliographie

- **BAZIN, Henri. Notice sur les travaux d'agrandissement du réservoir de Panthier. Annales des ponts et chaussées, 1880, 2ème semestre.**

BAZIN, Henri. Notice sur les travaux d'agrandissement du réservoir de Panthier. Annales des ponts et chaussées, 1880, 2ème semestre.

- **BLIGNY, Jean-François. Le sommet du canal de Bourgogne. Pouilly-en-Auxois : Office de tourisme du Canton de Pouilly-en-Auxois, [1998].**

BLIGNY, Jean-François. Le sommet du canal de Bourgogne. Pouilly-en-Auxois : Office de tourisme du Canton de Pouilly-en-Auxois, [1998].

- **BORDES Jean-Louis. Les barrages-réservoirs : du milieu du XVIIIe siècle au début du XXe siècle en France. Paris : Presses de l'Ecole nationale des ponts et chaussées, 2005.**

BORDES Jean-Louis. Les barrages-réservoirs : du milieu du XVIIIe siècle au début du XXe siècle en France. Paris : Presses de l'Ecole nationale des ponts et chaussées, 2005.

- **L'alimentation en eau du canal de Bourgogne. Le Bon pays d'Auxois, bulletin de l'Association Connaissance et tradition, n° 1, 1994.**

L'alimentation en eau du canal de Bourgogne. Le Bon pays d'Auxois, bulletin de l'Association Connaissance et tradition, n° 1, 1994.

### Informations complémentaires

- **L'alimentation en eau du canal de Bourgogne :** <https://httpcanaux.region-bourgogne.fr/bourgogne/ouvrages-dart/alimentation-en-eau/>

**Thématiques :** canaux de Bourgogne

**Aire d'étude et canton :** Bourgogne

**Dénomination :** barrage

© Région Bourgogne-Franche-Comté, Inventaire du patrimoine



**Plan schématique du réservoir.**

21, Vandenesse-en-Auxois, lieu-dit : Panthier

N° de l'illustration : 20132100089NUDA

Date : 2013

Auteur : Alain Morelière

Reproduction soumise à autorisation du titulaire des droits d'exploitation

© Région Bourgogne-Franche-Comté, Inventaire du patrimoine



**La digue et le plan d'eau, vue d'ensemble.**

21, Vandenesse-en-Auxois, lieu-dit : Panthier

N° de l'illustration : 20072106116NUC2A

Date : 2007

Auteur : Alain Morelière

Reproduction soumise à autorisation du titulaire des droits d'exploitation

© Région Bourgogne-Franche-Comté, Inventaire du patrimoine



**Digue est, vue d'ensemble.**

21, Vandenesse-en-Auxois, lieudit : Panthier

N° de l'illustration : 20072106106NUC2A

Date : 2007

Auteur : Alain Morelière

Reproduction soumise à autorisation du titulaire des droits d'exploitation

© Région Bourgogne-Franche-Comté, Inventaire du patrimoine





**Digue est, extrémité sud avec les vannes de sortie d'eau. En arrière-plan, la maison de garde.**

21, Vandenesse-en-Auxois, lieu-dit : Panthier

N° de l'illustration : 20072106107NUC2A

Date : 2007

Auteur : Alain Morelière

Reproduction soumise à autorisation du titulaire des droits d'exploitation

© Région Bourgogne-Franche-Comté, Inventaire du patrimoine



**Digue est, vue d'ensemble.**

21, Vandenesse-en-Auxois, lieudit : Panthier

N° de l'illustration : 20072106108NUC2A

Date : 2007

Auteur : Alain Morelière

Reproduction soumise à autorisation du titulaire des droits d'exploitation

© Région Bourgogne-Franche-Comté, Inventaire du patrimoine



**Digue est, extrémité nord.**

21, Vandenesse-en-Auxois, lieu-dit : Panthier

N° de l'illustration : 20072106109NUC2A

Date : 2007

Auteur : Alain Morelière

Reproduction soumise à autorisation du titulaire des droits d'exploitation

© Région Bourgogne-Franche-Comté, Inventaire du patrimoine





**Digue est, ouvrage avec vannes en sortie du réservoir.**

21, Vandenesse-en-Auxois, lieudit : Panthier

N° de l'illustration : 20072106113NUC2A

Date : 2007

Auteur : Alain Morelière

Reproduction soumise à autorisation du titulaire des droits d'exploitation

© Région Bourgogne-Franche-Comté, Inventaire du patrimoine



**Aqueduc de vidange au centre de la digue principale.**

21, Vandenesse-en-Auxois, lieu-dit : Panthier

N° de l'illustration : 20072106115NUC2A

Date : 2007

Auteur : Alain Morelière

Reproduction soumise à autorisation du titulaire des droits d'exploitation

© Région Bourgogne-Franche-Comté, Inventaire du patrimoine