

MAISON DE GARDE DU RÉSERVOIR DE CERCEY (CANAL DE BOURGOGNE)

Bourgogne-Franche-Comté, Côte-d'Or
Thoissey-le-Désert
Cercey

Dossier IA21004574 réalisé en 2011

Auteur(s) : Cécile Lestienne, Virginie Malherbe, Aurélie Lallement



Historique

La maison de garde est projetée le 12 février 1837 par l'ingénieur ordinaire Alexandre Collin, " pour veiller convenablement à la conservation des digues " et aussi " à cause du manque d'habitations à proximité de ce lieu " (Archives nationales, F14 12521 ; Archives départementales de la Côte-d'Or, SM art. 21 837, XIII S 1 a / 40, XIII S 1 a / 41 ; XIII S 1 a / 42). Elle reprend le modèle fourni en 1811 par l'ingénieur Foucherot, visé en 1812 par l'ingénieur Sutil (Archives départementales de l'Yonne, 3 S 87).

Période(s) principale(s) : 2e quart 19e siècle

Dates : 1837 (daté par source)

Auteur(s) de l'oeuvre :

Alexandre Collin (ingénieur des Ponts et Chaussées, attribution par source)

Description

Située sur la rive droite du réservoir de Cercey, la maison de garde est construite en moellon enduit et est couverte de tuile mécanique. Elle est prolongée à droite par une très grande annexe (abritant à l'origine l'écurie et la remise), elle-même construite en moellon enduit et couverte d'une toiture à longs pans en tuile mécanique. Annexe arrière sous appentis. Pignon gauche : superposition d'une fenêtre cintrée et d'une fenêtre rectangulaire. Accès à la cave par un escalier à gauche. Grand jardin avec puits et verger. A noter, la présence d'une cloche au-dessus de la porte d'entrée avec l'inscription : "Notre-Dame de l'Etang. A. Farnier Fils. Dijon. Velars-sur-Ouche".

Éléments descriptifs

Murs : calcaire, moellon sans chaîne en pierre de taille, enduit

Toit : tuile mécanique

Étages : étage en surcroît

Typologie : Maison de type « Foucherot ». Elle se distingue par un plan rectangulaire et une toiture à longs pans, avec un mur gouttereau parallèle au sas de l'écluse. Elle se compose d'une cave qui parfois prend les proportions d'un étage de soubassement selon le talus, d'un rez-de-chaussée et d'un étage en surcroît. Les baies du rez-de-chaussée, une porte encadrée par deux fenêtres, sont rectangulaires. A l'étage, au niveau des murs-pignons, elles adoptent une forme en plein-cintre ou semi-circulaire.

Informations complémentaires

- **Les maisons du canal de Bourgogne** : <https://httpcanaux.region-bourgogne.fr/bourgogne/ouvrages-dart/maisons/introduction/>

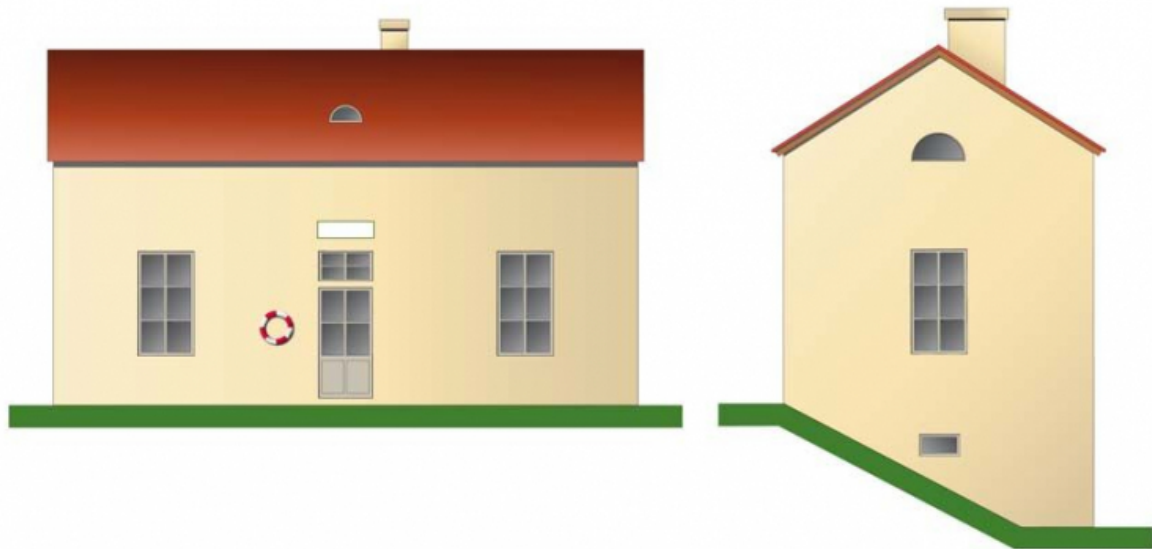
Thématiques : canaux de Bourgogne

Aire d'étude et canton : Bourgogne

Dénomination : maison

Parties constituant non étudiées : puits

© Région Bourgogne-Franche-Comté, Inventaire du patrimoine



Plan schématique d'une maison éclusière de type Foucherot.

N° de l'illustration : 20112100102NUDA

Date : 2011

Auteur : Alain Morelière

Reproduction soumise à autorisation du titulaire des droits d'exploitation

© Région Bourgogne-Franche-Comté, Inventaire du patrimoine



Vue du site.

21, Thoisy-le-Désert, lieudit : Cercey

N° de l'illustration : 20172100576NUC2A

Date : 2017

Auteur : Pierre-Marie Barbe-Richaud

Reproduction soumise à autorisation du titulaire des droits d'exploitation

© Région Bourgogne-Franche-Comté, Inventaire du patrimoine



Vue rapprochée de la maison.

21, Thoisy-le-Désert, lieudit : Cercey

N° de l'illustration : 20172100575NUC2A

Date : 2017

Auteur : Pierre-Marie Barbe-Richaud

Reproduction soumise à autorisation du titulaire des droits d'exploitation

© Région Bourgogne-Franche-Comté, Inventaire du patrimoine