

MAISON DE GARDE DU RÉSERVOIR DE CHAZILLY (CANAL DE BOURGOGNE)

Bourgogne-Franche-Comté, Côte-d'Or
Chazilly
Chazilly

Dossier IA21004565 réalisé en 2011

Auteur(s) : Cécile Lestienne, Virginie Malherbe, Aurélie Lallement



Historique

Les maisons de garde de Chazilly et du Tillot sont construites d'après le projet dressé le 1er octobre 1841 par l'ingénieur ordinaire Alexandre Collin. Elle semble reprendre le modèle fourni en 1811 par l'ingénieur Foucherot (Archives nationales, F14 12521, F14 13039 ; Archives départementales de la Côte-d'Or, XIII S 1 a / 40, XIII S 1 a / 44, XIII S 1 a / 45, XIII S 1 a / 52, XIII S 1 a / 195-196-197, XIII S 1 a / 214-215-216 ; Bibliographie sélective : Jean-François Bligny, Le sommet du canal de Bourgogne. Pouilly-en-Auxois : Office de tourisme du Canton de Pouilly-en-Auxois, [1998]. Jean-Louis Bordes, Les barrages-réservoirs : du milieu du XVIIIe siècle au début du XXe siècle en France. Paris : Presses de l'Ecole nationale des ponts et chaussées, 2005 ; Victor-Michel Hegly, Note sur la réfection de la rigole de Chazilly du canal de Bourgogne au moyen de chapes en béton armé. Annales des ponts et chaussées, 1908, t. III, p. 88-97 ; L'alimentation en eau du canal de Bourgogne. Le Bon pays d'Auxois, bulletin de l'Association "Connaissance et tradition", n° 1, 1994, p. 50-57).

Période(s) principale(s) : 2e quart 19e siècle

Dates : 1841 (daté par travaux historiques)

Auteur(s) de l'oeuvre :

Alexandre Collin (ingénieur des Ponts et Chaussées, attribution par source)

Description

A gauche du barrage, maison avec annexe sous appentis sur toute la façade arrière. L'ensemble est construit en moellons enduits et couvert d'une toiture à longs pans en tuiles mécaniques. Encadrements des baies en pierre de taille. Pignon gauche : superposition d'une fenêtre en plein-cintre et d'une fenêtre rectangulaire. Pignon droit : fenêtre semi-circulaire. Cloche installée sur la façade avant. Grand jardin.

Éléments descriptifs

Murs : moellon, pierre de taille, enduit

Toit : tuile mécanique

Étages : rez-de-chaussée, étage en surcroît

Typologie : Maison de type "Foucherot".

Sources documentaires

Bibliographie

- **BLIGNY, Jean-François. Le sommet du canal de Bourgogne. Pouilly-en-Auxois : Office de tourisme du Canton de Pouilly-en-Auxois, [1998].**
BLIGNY, Jean-François. Le sommet du canal de Bourgogne. Pouilly-en-Auxois : Office de tourisme du Canton de Pouilly-en-Auxois, [1998].

- **BORDES Jean-Louis. Les barrages-réservoirs : du milieu du XVIIIe siècle au début du XXe siècle en France. Paris : Presses de l'Ecole nationale des ponts et chaussées, 2005.**
BORDES Jean-Louis. Les barrages-réservoirs : du milieu du XVIIIe siècle au début du XXe siècle en France. Paris : Presses de l'Ecole nationale des ponts et chaussées, 2005.
- **HEGLY Victor-Michel. Note sur la réfection de la rigole de Chazilly du canal de Bourgogne au moyen de chapes en béton armé. Annales des ponts et chaussées, 1908, t. III.**
HEGLY Victor-Michel. Note sur la réfection de la rigole de Chazilly du canal de Bourgogne au moyen de chapes en béton armé. Annales des ponts et chaussées, 1908, t. III.
- **L'alimentation en eau du canal de Bourgogne. Le Bon pays d'Auxois, bulletin de l'Association Connaissance et tradition, n° 1, 1994.**
L'alimentation en eau du canal de Bourgogne. Le Bon pays d'Auxois, bulletin de l'Association Connaissance et tradition, n° 1, 1994.

Informations complémentaires

- **Les maisons du canal de Bourgogne** : <https://httpcanaux.region-bourgogne.fr/bourgogne/ouvrages-dart/maisons/introduction/>

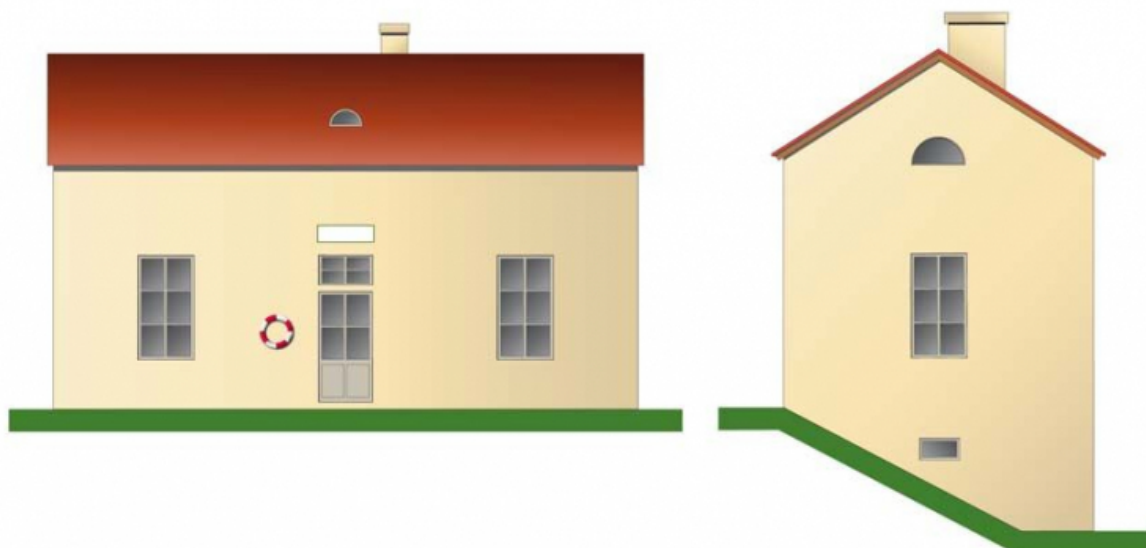
Thématiques : canaux de Bourgogne

Aire d'étude et canton : Bourgogne

Dénomination : maison

Parties constituantes non étudiées : jardin

© Région Bourgogne-Franche-Comté, Inventaire du patrimoine



Plan schématique d'une maison éclusière de type Foucherot.

N° de l'illustration : 20112100102NUDA

Date : 2011

Auteur : Alain Morelière

Reproduction soumise à autorisation du titulaire des droits d'exploitation

© Région Bourgogne-Franche-Comté, Inventaire du patrimoine



Vue d'ensemble de la maison.

21, Chazilly, lieudit : Chazilly

N° de l'illustration : 20172100579NUC2A

Date : 2017

Auteur : Pierre-Marie Barbe-Richaud

Reproduction soumise à autorisation du titulaire des droits d'exploitation

© Région Bourgogne-Franche-Comté, Inventaire du patrimoine



Vue de la maison.

21, Chazilly, lieudit : Chazilly

N° de l'illustration : 20172100578NUC2A

Date : 2017

Auteur : Pierre-Marie Barbe-Richaud

Reproduction soumise à autorisation du titulaire des droits d'exploitation

© Région Bourgogne-Franche-Comté, Inventaire du patrimoine



Vue rapprochée de la maison.

21, Chazilly, lieudit : Chazilly

N° de l'illustration : 20172100577NUC2A

Date : 2017

Auteur : Pierre-Marie Barbe-Richaud

Reproduction soumise à autorisation du titulaire des droits d'exploitation

© Région Bourgogne-Franche-Comté, Inventaire du patrimoine