

## BARRAGE DU RÉSERVOIR DE PONT (CANAL DE BOURGOGNE)

Bourgogne-Franche-Comté, Côte-d'Or  
Pont-et-Massène  
Pont-et-Massène

Dossier IA21004560 réalisé en 2011

Auteur(s) : Cécile Lestienne, Virginie Malherbe, Aurélie Lallement



**Période(s) principale(s) :** 4e quart 19e siècle

**Dates :** 1878 (daté par travaux historiques)

### Auteur(s) de l'oeuvre :

Henri Bazin (ingénieur des Ponts et Chaussées, attribution par source), Mauris (ingénieur des Ponts et Chaussées, attribution par source)

## Description

Le barrage a été placé en amont du village, avant un méandre de l'Armançon. "Le barrage est accompagné : d'un déversoir pour évacuer les plus fortes crues ; d'une tour de prise d'eau permettant de prendre l'eau à trois niveaux différents ; d'un souterrain de déviation et de vidange ; de cinq tuyaux traversant le massif, fermés par des robinets, et, de chaque côté de ces tuyaux, d'un aqueduc de fond pour la vidange du réservoir ; d'une chambre de manoeuvre des robinets ; d'un déversoir de jaugeage [...]". La digue, longue de 150 m, est en granulite directement issue du creusement du lac et posée aussi en parement à joint de hasard. Les pierres taillées du couronnement viennent de la Roche-en-Brenil, située non loin de là. Elle est "en maçonnerie et en forme de voûte, soutenue à l'aval par huit contreforts. [...] Un parapet de 1 mètre de hauteur surmonte de chaque côté la plateforme. La tour de prise d'eau se situe dans la partie gauche de la digue. Elle comprend trois étages de trois aqueducs fermés par des vannes [...]. A chaque étage, on trouve une plateforme sur laquelle sont établis les appareils de manoeuvre des vannes et à laquelle on accède par une série d'escaliers en pierre. La tour de prise d'eau présente, à l'intérieur, un puits vertical, en partie cylindrique et de 5 mètres de diamètre, où tombent les déversements. Ce puits s'ouvre, en bas, dans un petit tunnel qui débouche dans le souterrain de déviation. Pour faire passer l'Armançon, un "souterrain passe à 6 mètres en amont de la tour de prise d'eau. Deux vannes de fond ferment son ouverture à ce point et se logent, ainsi que leur tiges, dans un puits vertical. [...] Cinq tuyaux en fonte [...] sont placés dans le massif de maçonnerie de la digue. [...] Les robinets de la tour de prise d'eau et les vannes du souterrain sont réunis sur une plateforme de manoeuvre couverte, établie en aval du barrage". (D'après : Testard G., Le canal de Bourgogne et le réservoir de Pont, in Bulletin de la Société des Sciences Historiques et Naturelles de Semur-en-Auxois, 1902-1903)

### Éléments descriptifs

**Murs :** granulite, pierre de taille

## Sources documentaires

### Bibliographie

- TESTARD. Le canal de Bourgogne et le réservoir de Pont. Bulletin de la société des sciences historiques et naturelles de Semur-en-Auxois. 1902-1903.

TESTARD, G.. Le canal de Bourgogne et le réservoir de Pont. Bulletin de la société des sciences historiques et naturelles de Semur-en-Auxois. 1902-1903.

## Informations complémentaires

**Thématiques** : canaux de Bourgogne

**Aire d'étude et canton** : Bourgogne

**Hydrographie** : l' Armançon

**Dénomination** : barrage

© Région Bourgogne-Franche-Comté, Inventaire du patrimoine



**Détail de la vanne de la tour de prise d'eau.**  
21, Pont-et-Massène, lieudit : Pont-et-Massène

N° de l'illustration : 20112103618NUC2AQ

Date : 2011

Auteur : Pierre-Marie Barbe-Richaud

Reproduction soumise à autorisation du titulaire des droits d'exploitation

© Région Bourgogne-Franche-Comté, Inventaire du patrimoine



**Vue de la digue du réservoir.**

21, Pont-et-Massène, lieudit : Pont-et-Massène

N° de l'illustration : 20112103621NUC4AQ

Date : 2011

Auteur : Pierre-Marie Barbe-Richaud

Reproduction soumise à autorisation du titulaire des droits d'exploitation

© Région Bourgogne-Franche-Comté, Inventaire du patrimoine





**Vue des vannes de la tour de prise d'eau.**

21, Pont-et-Massène, lieudit : Pont-et-Massène

N° de l'illustration : 20112103623NUC4AQ

Date : 2011

Auteur : Pierre-Marie Barbe-Richaud

Reproduction soumise à autorisation du titulaire des droits d'exploitation

© Région Bourgogne-Franche-Comté, Inventaire du patrimoine



**Vue de la tour de prise d'eau.**

21, Pont-et-Massène, lieu-dit : Pont-et-Massène

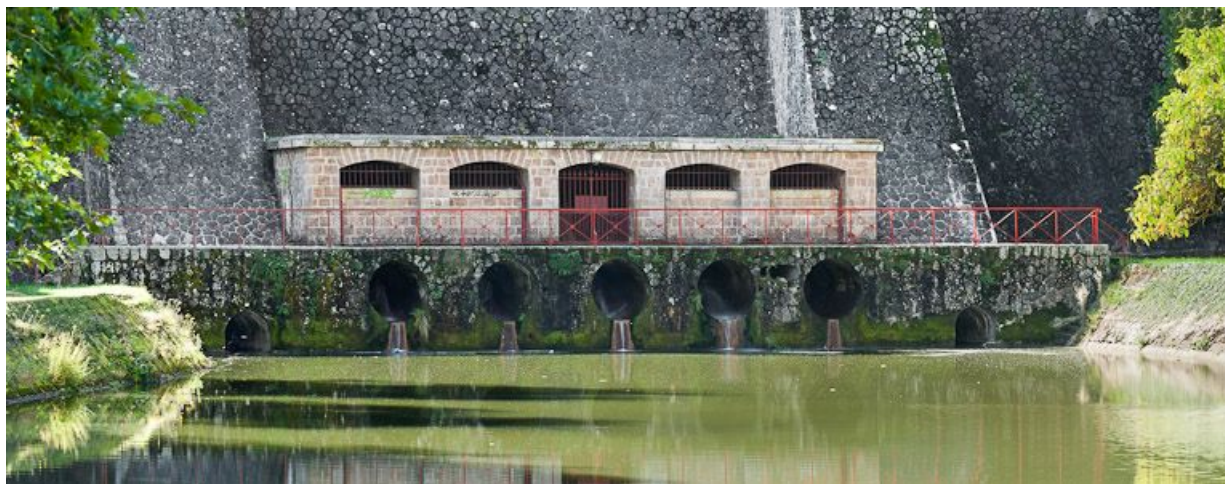
N° de l'illustration : 20112103616NUC2AQ

Date : 2011

Auteur : Pierre-Marie Barbe-Richaud

Reproduction soumise à autorisation du titulaire des droits d'exploitation

© Région Bourgogne-Franche-Comté, Inventaire du patrimoine



**Vue extérieure de la chambre des robinets située en contrebas de la digue.**

21, Pont-et-Massène, lieudit : Pont-et-Massène

N° de l'illustration : 20112103644NUC4AQ

Date : 2011

Auteur : Pierre-Marie Barbe-Richaud

Reproduction soumise à autorisation du titulaire des droits d'exploitation

© Région Bourgogne-Franche-Comté, Inventaire du patrimoine





**Vue des vannes de la tour de prise d'eau et de la maison de garde.**

21, Pont-et-Massène, lieudit : Pont-et-Massène

N° de l'illustration : 20112103625NUC4AQ

Date : 2011

Auteur : Pierre-Marie Barbe-Richaud

Reproduction soumise à autorisation du titulaire des droits d'exploitation

© Région Bourgogne-Franche-Comté, Inventaire du patrimoine





**Vue de la digue du réservoir.**

21, Pont-et-Massène, lieudit : Pont-et-Massène

N° de l'illustration : 20112103622NUC4AQ

Date : 2011

Auteur : Pierre-Marie Barbe-Richaud

Reproduction soumise à autorisation du titulaire des droits d'exploitation

© Région Bourgogne-Franche-Comté, Inventaire du patrimoine