

OUVRAGE LIÉ À L'ALIMENTATION EN EAU (CANAL DE BOURGOGNE)

Bourgogne-Franche-Comté, Côte-d'Or
Pouilly-en-Auxois
bief 01 du versant Yonne

Dossier IA21004530 réalisé en 2011

Auteur(s) : Cécile Lestienne, Virginie Malherbe, Aurélie
Lallement



Historique

Ce réseau hydraulique permet de réguler le bassin du port et d'assurer une alimentation des premiers biefs du versant Yonne. Une planche de plans du canal des années 1860 (Archives départementales de la Côte-d'Or) détaille les différents éléments du système hydraulique. Le déversoir du bassin du port de Pouilly a été supprimé et remplacé par un aqueduc alimentant la centrale hydro-électrique du toueur, dans les années 1880. Le cours de l'aqueduc du port a été dévié par l'installation d'une cale.

Période(s) principale(s) : 19e siècle

Description

Sur la rive gauche du bassin de Pouilly, un déversoir rejette le trop-plein du bassin dans une rigole de décharge qui longe la rive gauche du canal jusqu'au bief 04 du versant Yonne, avant de rejoindre le ruisseau de Pouilly. Deux vannes côté canal et deux vannes côté rigole permettent de réguler le débit. Un pont enjambe la rigole avant son entrée dans le ruisseau. Sur la rive droite du bassin, un deuxième déversoir rejette le trop-plein du bassin jusqu'à une rigole qui rejoint, en amont du site d'écluse 04 et au moyen d'un aqueduc, le ruisseau de Pouilly situé rive gauche.

Éléments descriptifs

Murs : calcaire, métal, moellon sans chaîne en pierre de taille

Informations complémentaires

Thématiques : canaux de Bourgogne

Aire d'étude et canton : Bourgogne

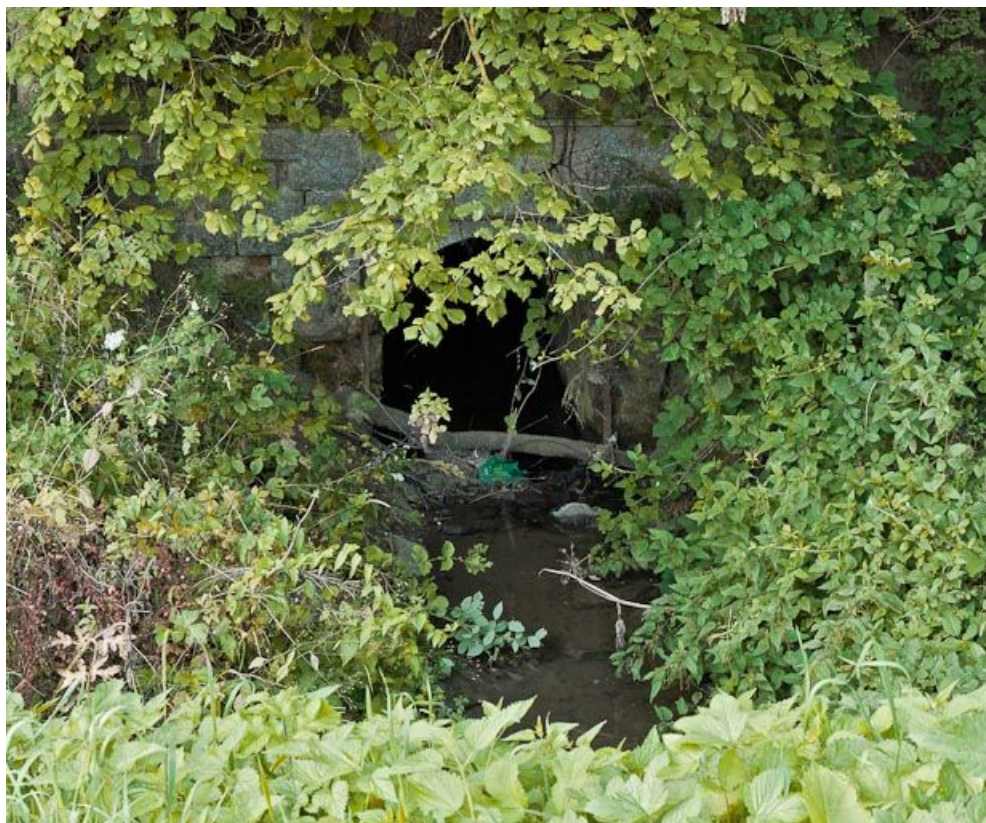
Complément de localisation : oeuvre située en partie sur la commune Thoisy-le-Désert

Hydrographie : canal de Bourgogne

Dénomination : ouvrage lié à l'alimentation en eau

Parties constituantes non étudiées : déversoir de superficie, déversoir de fond, vanne, rigole, pont

© Région Bourgogne-Franche-Comté, Inventaire du patrimoine



Vue de l'aqueduc.

21, Pouilly-en-Auxois, lieudit : bief 01 du versant Yonne

N° de l'illustration : 20112103697NUC2AQ

Date : 2011

Auteur : Pierre-Marie Barbe-Richaud

Reproduction soumise à autorisation du titulaire des droits d'exploitation

© Région Bourgogne-Franche-Comté, Inventaire du patrimoine



Vue des vannes de prise d'eau.

21, Pouilly-en-Auxois, lieudit : bief 01 du versant Yonne

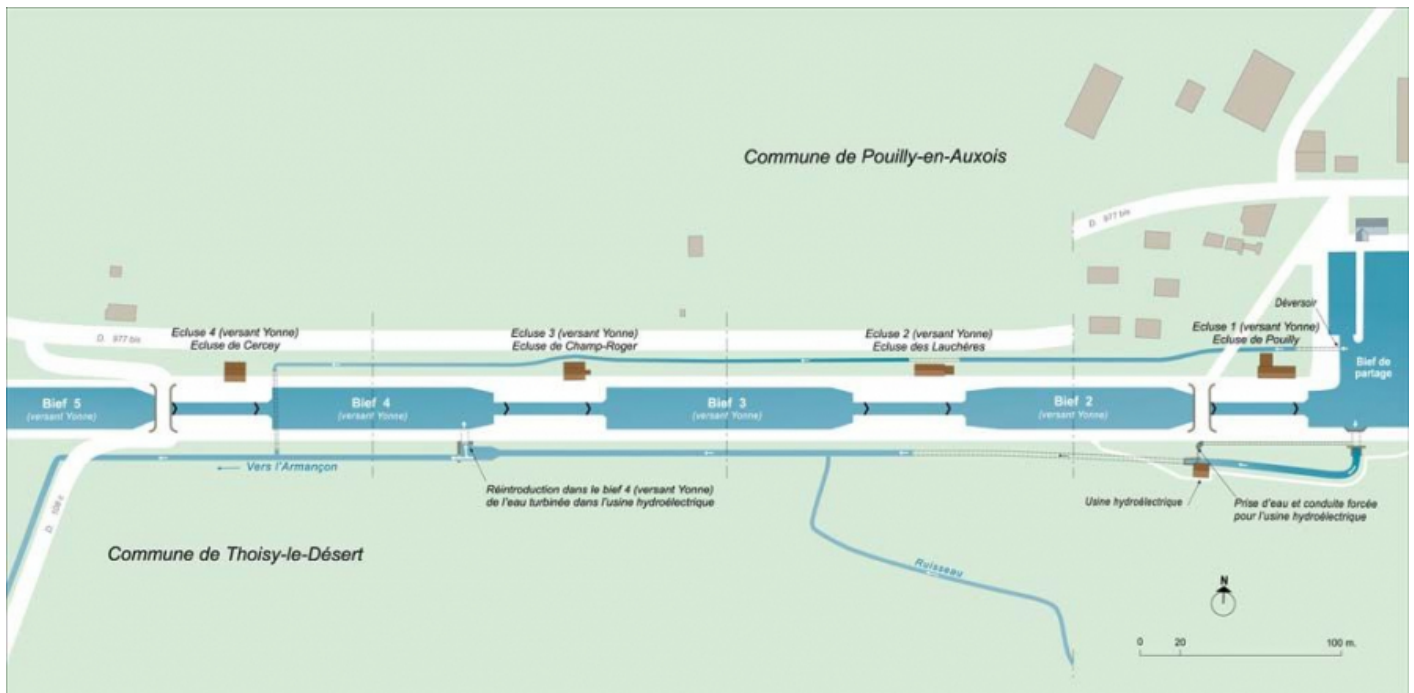
N° de l'illustration : 20112103688NUC4AQ

Date : 2011

Auteur : Pierre-Marie Barbe-Richaud

Reproduction soumise à autorisation du titulaire des droits d'exploitation

© Région Bourgogne-Franche-Comté, Inventaire du patrimoine



Plan schématique des biefs 01, 02 et 03 versant Yonne.

21, Pouilly-en-Auxois, lieudit : bief 01 du versant Yonne

N° de l'illustration : 20132100097NUDA

Date : 2013

Auteur : Alain Morelière

Reproduction soumise à autorisation du titulaire des droits d'exploitation

© Région Bourgogne-Franche-Comté, Inventaire du patrimoine



Vue du pont sur rigole.

21, Pouilly-en-Auxois, lieudit : bief 01 du versant Yonne

N° de l'illustration : 20112103695NUC2AQ

Date : 2011

Auteur : Pierre-Marie Barbe-Richaud

Reproduction soumise à autorisation du titulaire des droits d'exploitation

© Région Bourgogne-Franche-Comté, Inventaire du patrimoine



Vue des vannes de prise d'eau.

21, Pouilly-en-Auxois, lieudit : bief 01 du versant Yonne

N° de l'illustration : 20112103687NUC4AQ

Date : 2011

Auteur : Pierre-Marie Barbe-Richaud

Reproduction soumise à autorisation du titulaire des droits d'exploitation

© Région Bourgogne-Franche-Comté, Inventaire du patrimoine