

HÔPITAL SAINT-PIERRE, ACTUELLEMENT MAISON RÉGIONALE DES ARTS DE LA TABLE

Bourgogne-Franche-Comté, Côte-d'Or
Arnay-le-Duc
15 rue Saint-Jacques

Dossier IA21004496 réalisé en 2002 revu en 2011

Auteur(s) : Claudine Hugonnet-Berger



Historique

L'hôpital Saint-Pierre fut édifié entre 1692 et 1700 pour remplacer le petit établissement qui, depuis le Moyen Age, accueillait les voyageurs. François Boitouset, d'Avallon, assura la conduite des travaux : les textes le désignent soit comme architecte soit comme entrepreneur. Un marché fut conclu le 30 décembre 1692 avec le maître maçon Gaspard Janneau, d'Autun. Le fils de François Boitouset, Claude, posa la charpente. La date 1693 gravée au-dessus de la porte d'entrée correspond au commencement des travaux. La mise en service des deux salles de malades n'eut vraisemblablement lieu qu'en 1699, après l'installation de l'autel. Précédé d'une grande cour et faisant face à la rue, l'hôpital se composait d'un corps de bâtiment principal flanqué de deux « pavillons » à peine saillants. La porte d'entrée principale ouvrait directement sur la chapelle flanquée de deux salles de malades, à droite celle des femmes, à gauche celle des hommes. Chaque salle disposait de six lits. Le pavillon qui flanquait la salle des femmes abritait le chauffer des malades, au rez-de-chaussée, et à l'étage une chambre pour les malades payants et une salle réservée aux réunions des administrateurs. Le pavillon en pendant, à gauche de la salle des hommes, comprenait la cuisine et le réfectoire des soeurs hospitalières, au rez-de-chaussée, et leur dortoir à l'étage. Un vieux corps de logis, en bordure de rue, à droite du portail, avait été conservé : il s'y trouvait, au rez-de-chaussée, l'apothicairerie et le four à pain, et à l'étage le logis du chapelain. En 1774, ce corps de logis fut démoli pour permettre la construction d'un pavillon. Vers 1810, le chauffer fut réaménagé pour servir à l'hébergement des militaires malades de passage : afin de garantir la séparation des sexes, il fallut inverser le dispositif, c'est-à-dire transférer la salle des femmes malades à côté de la cuisine, les hommes prenant leur place à côté de la salle des militaires. En 1873, la chapelle fut agrandie d'après les plans et devis de François Creusvaux, conducteur des Ponts et Chaussées : la construction d'un choeur hors-oeuvre, à abside à trois pans, permit de libérer l'espace entre les deux salles de malades. En 1977, l'hôpital fut transféré dans les bâtiments de l'ancien couvent des capucins : l'hôpital désaffecté abrite, depuis 1981, la Maison régionale des arts de la table.

Période(s) principale(s) : 4e quart 17e siècle / 3e quart 18e siècle / 3e quart 19e siècle

Dates : 1692 (daté par source) / 1693 (porte la date) / 1774 (daté par source) / 1873 (daté par source)

Auteur(s) de l'oeuvre :

François Boitouzet (architecte, attribution par source), Gaspard Janneau (maître maçon), Claude Boitouzet (charpentier), François Creusvaux (conducteur de travaux)

Description

La cour est accessible depuis la rue par un large portail en fer forgé accosté de portes piétonnes ; des pots-à-feu ornent les piliers du portail. Dans l'axe s'élève le bâtiment principal, de plan symétrique, à deux avancées latérales sur les deux grandes élévations. Il comprend un étage carré et un comble à surcroît éclairé par des lucarnes à fronton-pignon. L'avant-corps central du bâtiment est couronné d'un fronton, il est surmonté d'un campanile en charpente couvert d'un toit à l'impériale. Sa porte d'entrée, en anse-de-panier, est inscrite dans un encadrement architecturé dont le fronton est interrompu par une niche. Au centre de la façade postérieure, l'abside de la chapelle est couverte d'une croupe à trois pans en ardoise. Le pavillon construit en bordure de rue, à droite du portail, comprend un sous-sol, un étage carré et un comble dont les fenêtres oblongues sont

percées dans le surcroît. A l'arrière du bâtiment principal se trouvent l'ancien cimetière des hospitalières et les dépendances.

Éléments descriptifs

Murs : calcaire, moellon, enduit

Toit : tuile plate, ardoise

Plan : plan rectangulaire symétrique

Étages : sous-sol, 1 étage carré, comble à surcroît

Élévation : élévation ordonnancée

Type(s) de couverture : toit à longs pans brisés ; toit en pavillon ; toit à l'impériale ; croupe brisée; croupe polygonale

État de conservation :

désaffecté

Décor

Techniques : ferronnerie, sculpture

Informations complémentaires

Protection

inscrit MH : 1981/12/08

portail et sa grille ; façades et toiture de la conciergerie, l'hôpital et le colombier ; inscription par arrêté du 8 décembre 1981.

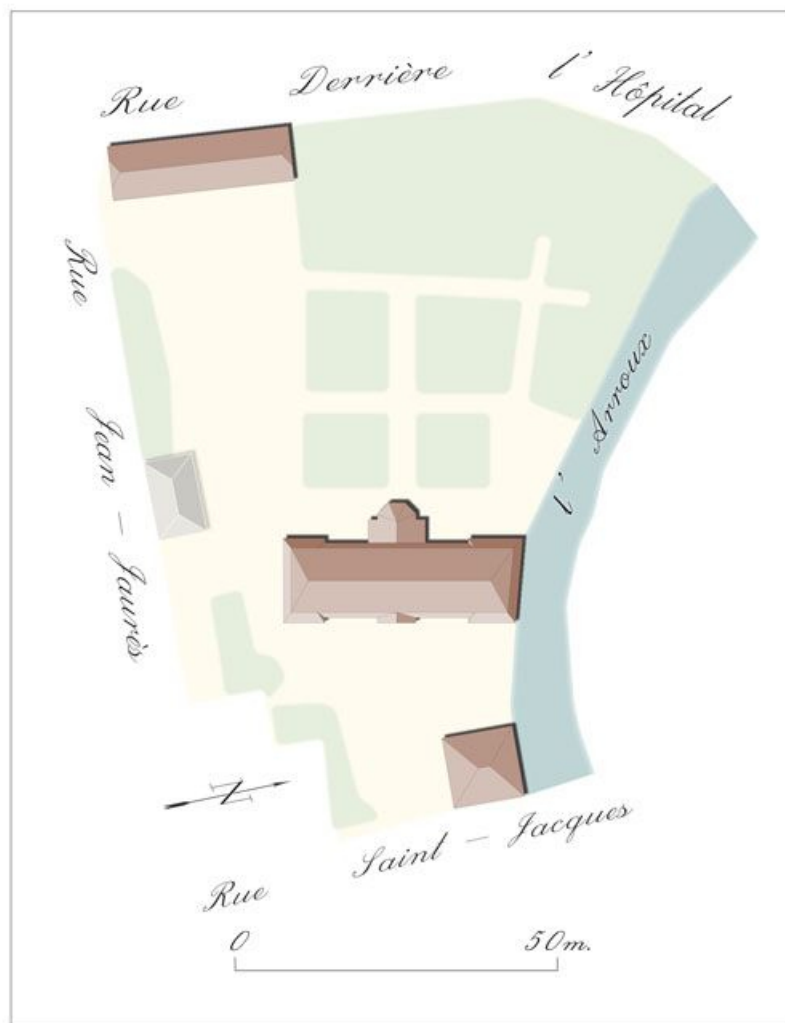
Thématiques : patrimoine hospitalier

Aire d'étude et canton : Bourgogne

Hydrographie : l' Arroux

Dénomination : hôpital

© Région Bourgogne-Franche-Comté, Inventaire du patrimoine



Plan-masse.

21, Arnay-le-Duc, 15 rue Saint-Jacques

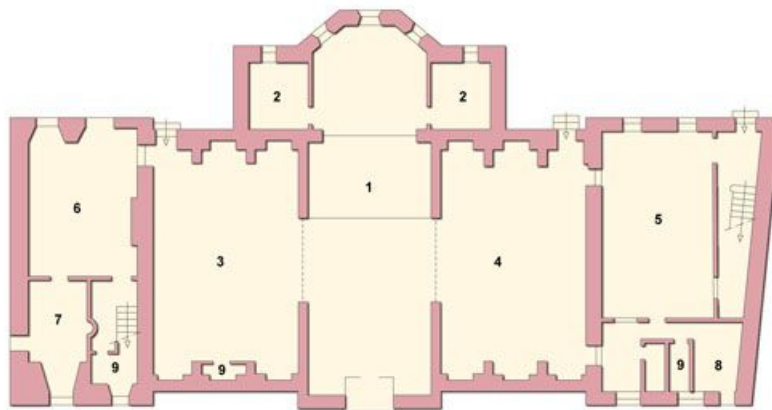
N° de l'illustration : 20102100819NUDA

Date : 2010

Auteur : Alain Morelière

Reproduction soumise à autorisation du titulaire des droits d'exploitation

© Région Bourgogne-Franche-Comté, Inventaire du patrimoine



Plan du rez-de-chaussée

0 2 10 m.



- | | |
|-----------------------|-------------------|
| 1 - chapelle | 6 - cuisine |
| 2 - sacristies | 7 - bureau |
| 3 - salle des hommes | 8 - salle de bain |
| 4 - salle des femmes | 9 - wc |
| 5 - chambre de femmes | |

Plan schématique du rez-de-chaussée.

21, Arnay-le-Duc, 15 rue Saint-Jacques

N° de l'illustration : 20112100001NUDA

Date : 2011

Auteur : Alain Morelière

Reproduction soumise à autorisation du titulaire des droits d'exploitation

© Région Bourgogne-Franche-Comté, Inventaire du patrimoine



Détail du portail en fer forgé.

21, Arnay-le-Duc, 15 rue Saint-Jacques

N° de l'illustration : 20082101025NUC2A

Date : 2008

Auteur : Jean-Luc Duthu

Reproduction soumise à autorisation du titulaire des droits d'exploitation

© Région Bourgogne-Franche-Comté, Inventaire du patrimoine



Cour antérieure.

21, Arnay-le-Duc, 15 rue Saint-Jacques

N° de l'illustration : 20082101031NUC2A

Date : 2008

Auteur : Jean-Luc Duthu

Reproduction soumise à autorisation du titulaire des droits d'exploitation

© Région Bourgogne-Franche-Comté, Inventaire du patrimoine



Sculpture et cour.

21, Arnay-le-Duc, 15 rue Saint-Jacques

N° de l'illustration : 20082101032NUC2A

Date : 2008

Auteur : Jean-Luc Duthu

Reproduction soumise à autorisation du titulaire des droits d'exploitation

© Région Bourgogne-Franche-Comté, Inventaire du patrimoine



Sculpture évoquant les arts de la table, devant la façade.

21, Arnay-le-Duc, 15 rue Saint-Jacques

N° de l'illustration : 20082101026NUC2A

Date : 2008

Auteur : Jean-Luc Duthu

Reproduction soumise à autorisation du titulaire des droits d'exploitation

© Région Bourgogne-Franche-Comté, Inventaire du patrimoine



Sculpture évoquant les arts de la table, devant la façade.

21, Arnay-le-Duc, 15 rue Saint-Jacques

N° de l'illustration : 20082101027NUC2A

Date : 2008

Auteur : Jean-Luc Duthu

Reproduction soumise à autorisation du titulaire des droits d'exploitation

© Région Bourgogne-Franche-Comté, Inventaire du patrimoine



Vue d'ensemble depuis l'angle sud-est de la cour.

21, Arnay-le-Duc, 15 rue Saint-Jacques

N° de l'illustration : 20092101026NUC4AQ

Date : 2009

Auteur : Pierre-Marie Barbe-Richaud

Reproduction soumise à autorisation du titulaire des droits d'exploitation

© Région Bourgogne-Franche-Comté, Inventaire du patrimoine



Vue d'ensemble depuis la rue.

21, Arnay-le-Duc, 15 rue Saint-Jacques

N° de l'illustration : 20092101024NUC4AQ

Date : 2009

Auteur : Pierre-Marie Barbe-Richaud

Reproduction soumise à autorisation du titulaire des droits d'exploitation

© Région Bourgogne-Franche-Comté, Inventaire du patrimoine



Vue d'ensemble depuis la rue.

21, Arnay-le-Duc, 15 rue Saint-Jacques

N° de l'illustration : 20092101025NUC4AQ

Date : 2009

Auteur : Pierre-Marie Barbe-Richaud

Reproduction soumise à autorisation du titulaire des droits d'exploitation

© Région Bourgogne-Franche-Comté, Inventaire du patrimoine



Vue d'ensemble des bâtiments depuis le sud.

21, Arnay-le-Duc, 15 rue Saint-Jacques

N° de l'illustration : 20092101028NUC4AQ

Date : 2009

Auteur : Pierre-Marie Barbe-Richaud

Reproduction soumise à autorisation du titulaire des droits d'exploitation

© Région Bourgogne-Franche-Comté, Inventaire du patrimoine



Façade postérieure en 1999.

21, Arnay-le-Duc, 15 rue Saint-Jacques

N° de l'illustration : 19992100518ZA

Date : 1999

Auteur : Jean-Luc Duthu

Reproduction soumise à autorisation du titulaire des droits d'exploitation

© Région Bourgogne-Franche-Comté, Inventaire du patrimoine



Façade antérieure en 1999.

21, Arnay-le-Duc, 15 rue Saint-Jacques

N° de l'illustration : 19992100517ZA

Date : 1999

Auteur : Jean-Luc Duthu

Reproduction soumise à autorisation du titulaire des droits d'exploitation

© Région Bourgogne-Franche-Comté, Inventaire du patrimoine



Façade postérieure en 2001.

21, Arnay-le-Duc, 15 rue Saint-Jacques

N° de l'illustration : 20012100210X

Date : 2001

Auteur : Jean-Luc Duthu

Reproduction soumise à autorisation du titulaire des droits d'exploitation

© Région Bourgogne-Franche-Comté, Inventaire du patrimoine



Vue d'ensemble en 2001.

21, Arnay-le-Duc, 15 rue Saint-Jacques

N° de l'illustration : 20012100207XA

Date : 2001

Auteur : Jean-Luc Duthu

Reproduction soumise à autorisation du titulaire des droits d'exploitation

© Région Bourgogne-Franche-Comté, Inventaire du patrimoine



Vue d'ensemble en 2001.

21, Arnay-le-Duc, 15 rue Saint-Jacques

N° de l'illustration : 20012100206X

Date : 2001

Auteur : Jean-Luc Duthu

Reproduction soumise à autorisation du titulaire des droits d'exploitation

© Région Bourgogne-Franche-Comté, Inventaire du patrimoine



Façade antérieure du bâtiment principal.

21, Arnay-le-Duc, 15 rue Saint-Jacques

N° de l'illustration : 20092101027NUC2AQ

Date : 2009

Auteur : Pierre-Marie Barbe-Richaud

Reproduction soumise à autorisation du titulaire des droits d'exploitation

© Région Bourgogne-Franche-Comté, Inventaire du patrimoine



Façade.

21, Arnay-le-Duc, 15 rue Saint-Jacques

N° de l'illustration : 20102100653NUC4A

Date : 2010

Auteur : Pierre-Marie Barbe-Richaud

Reproduction soumise à autorisation du titulaire des droits d'exploitation

© Région Bourgogne-Franche-Comté, Inventaire du patrimoine



Façade postérieure.

21, Arnay-le-Duc, 15 rue Saint-Jacques

N° de l'illustration : 20012100211XA

Date : 2001

Auteur : Jean-Luc Duthu

Reproduction soumise à autorisation du titulaire des droits d'exploitation

© Région Bourgogne-Franche-Comté, Inventaire du patrimoine



Façade postérieure.

21, Arnay-le-Duc, 15 rue Saint-Jacques

N° de l'illustration : 20082101033NUC2A

Date : 2008

Auteur : Jean-Luc Duthu

Reproduction soumise à autorisation du titulaire des droits d'exploitation

© Région Bourgogne-Franche-Comté, Inventaire du patrimoine



Façade postérieure.

21, Arnay-le-Duc, 15 rue Saint-Jacques

N° de l'illustration : 20082101029NUC2A

Date : 2008

Auteur : Jean-Luc Duthu

Reproduction soumise à autorisation du titulaire des droits d'exploitation

© Région Bourgogne-Franche-Comté, Inventaire du patrimoine



Façade postérieure.

21, Arnay-le-Duc, 15 rue Saint-Jacques

N° de l'illustration : 20082101038NUC2A

Date : 2008

Auteur : Jean-Luc Duthu

Reproduction soumise à autorisation du titulaire des droits d'exploitation

© Région Bourgogne-Franche-Comté, Inventaire du patrimoine



Façade postérieure.

21, Arnay-le-Duc, 15 rue Saint-Jacques

N° de l'illustration : 20082101034NUC2A

Date : 2008

Auteur : Jean-Luc Duthu

Reproduction soumise à autorisation du titulaire des droits d'exploitation

© Région Bourgogne-Franche-Comté, Inventaire du patrimoine



Façade postérieure de trois-quarts.

21, Arnay-le-Duc, 15 rue Saint-Jacques

N° de l'illustration : 20082101030NUC2A

Date : 2008

Auteur : Jean-Luc Duthu

Reproduction soumise à autorisation du titulaire des droits d'exploitation

© Région Bourgogne-Franche-Comté, Inventaire du patrimoine



Façades postérieure et droite (nord) du bâtiment principal.

21, Arnay-le-Duc, 15 rue Saint-Jacques

N° de l'illustration : 20092101031NUC4AQ

Date : 2009

Auteur : Pierre-Marie Barbe-Richaud

Reproduction soumise à autorisation du titulaire des droits d'exploitation

© Région Bourgogne-Franche-Comté, Inventaire du patrimoine



Façades postérieure et gauche (sud) du bâtiment principal.

21, Arnay-le-Duc, 15 rue Saint-Jacques

N° de l'illustration : 20092101030NUC4AQ

Date : 2009

Auteur : Pierre-Marie Barbe-Richaud

Reproduction soumise à autorisation du titulaire des droits d'exploitation

© Région Bourgogne-Franche-Comté, Inventaire du patrimoine



Porte latérale sud du bâtiment principal.

21, Arnay-le-Duc, 15 rue Saint-Jacques

N° de l'illustration : 20092101029NUC4AQ

Date : 2009

Auteur : Pierre-Marie Barbe-Richaud

Reproduction soumise à autorisation du titulaire des droits d'exploitation

© Région Bourgogne-Franche-Comté, Inventaire du patrimoine



Détail du fronton de la façade.

21, Arnay-le-Duc, 15 rue Saint-Jacques

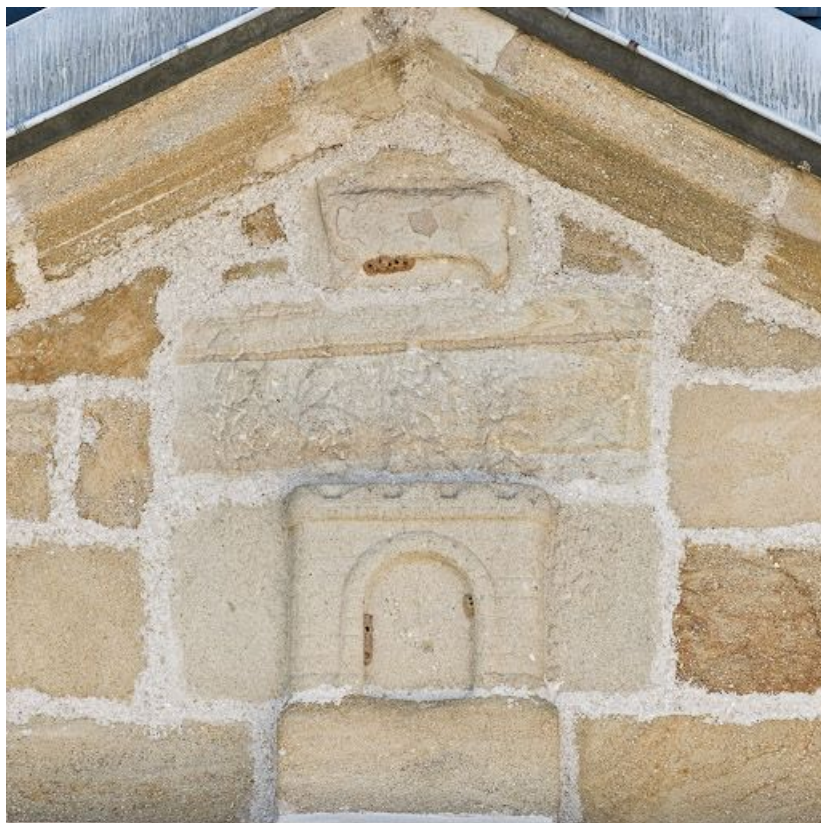
N° de l'illustration : 20102100656NUC2A

Date : 2010

Auteur : Pierre-Marie Barbe-Richaud

Reproduction soumise à autorisation du titulaire des droits d'exploitation

© Région Bourgogne-Franche-Comté, Inventaire du patrimoine



Détail du fronton de la façade.

21, Arnay-le-Duc, 15 rue Saint-Jacques

N° de l'illustration : 20102100657NUC2A

Date : 2010

Auteur : Pierre-Marie Barbe-Richaud

Reproduction soumise à autorisation du titulaire des droits d'exploitation

© Région Bourgogne-Franche-Comté, Inventaire du patrimoine



Détail du décor de la porte d'entrée.

21, Arnay-le-Duc, 15 rue Saint-Jacques

N° de l'illustration : 20102100654NUC2A

Date : 2010

Auteur : Pierre-Marie Barbe-Richaud

Reproduction soumise à autorisation du titulaire des droits d'exploitation

© Région Bourgogne-Franche-Comté, Inventaire du patrimoine



Détail du décor de la porte d'entrée.
21, Arnay-le-Duc, 15 rue Saint-Jacques

N° de l'illustration : 20102100655NUC2A

Date : 2010

Auteur : Pierre-Marie Barbe-Richaud

Reproduction soumise à autorisation du titulaire des droits d'exploitation

© Région Bourgogne-Franche-Comté, Inventaire du patrimoine



Campanile.

21, Arnay-le-Duc, 15 rue Saint-Jacques

N° de l'illustration : 20082101021NUC2A

Date : 2008

Auteur : Pierre-Marie Barbe-Richaud

Reproduction soumise à autorisation du titulaire des droits d'exploitation

© Région Bourgogne-Franche-Comté, Inventaire du patrimoine



Vue d'ensemble du comble du bâtiment principal.

21, Arnay-le-Duc, 15 rue Saint-Jacques

N° de l'illustration : 20092101034NUC4AQ

Date : 2009

Auteur : Pierre-Marie Barbe-Richaud

Reproduction soumise à autorisation du titulaire des droits d'exploitation

© Région Bourgogne-Franche-Comté, Inventaire du patrimoine



Comble du bâtiment principal, partie nord.

21, Arnay-le-Duc, 15 rue Saint-Jacques

N° de l'illustration : 20092101035NUC4AQ

Date : 2009

Auteur : Pierre-Marie Barbe-Richaud

Reproduction soumise à autorisation du titulaire des droits d'exploitation

© Région Bourgogne-Franche-Comté, Inventaire du patrimoine



Ancienne cuisine.

21, Arnay-le-Duc, 15 rue Saint-Jacques

N° de l'illustration : 20082100957NUC4A

Date : 2008

Auteur : Pierre-Marie Barbe-Richaud

Reproduction soumise à autorisation du titulaire des droits d'exploitation

© Région Bourgogne-Franche-Comté, Inventaire du patrimoine



Ancienne cuisine.

21, Arnay-le-Duc, 15 rue Saint-Jacques

N° de l'illustration : 20082100958NUC4A

Date : 2008

Auteur : Pierre-Marie Barbe-Richaud

Reproduction soumise à autorisation du titulaire des droits d'exploitation

© Région Bourgogne-Franche-Comté, Inventaire du patrimoine



Cheminée de la cuisine et son tourne-broche.

21, Arnay-le-Duc, 15 rue Saint-Jacques

N° de l'illustration : 20082100978NUC2A

Date : 2008

Auteur : Pierre-Marie Barbe-Richaud

Reproduction soumise à autorisation du titulaire des droits d'exploitation

© Région Bourgogne-Franche-Comté, Inventaire du patrimoine



Pavillon dans la cour.

21, Arnay-le-Duc, 15 rue Saint-Jacques

N° de l'illustration : 20082101043NUC2A

Date : 2008

Auteur : Jean-Luc Duthu

Reproduction soumise à autorisation du titulaire des droits d'exploitation

© Région Bourgogne-Franche-Comté, Inventaire du patrimoine



Abside de la chapelle.

21, Arnay-le-Duc, 15 rue Saint-Jacques

N° de l'illustration : 20082101028NUC2A

Date : 2008

Auteur : Jean-Luc Duthu

Reproduction soumise à autorisation du titulaire des droits d'exploitation

© Région Bourgogne-Franche-Comté, Inventaire du patrimoine



Chapelle.

21, Arnay-le-Duc, 15 rue Saint-Jacques

N° de l'illustration : 20082100953NUC4A

Date : 2008

Auteur : Pierre-Marie Barbe-Richaud

Reproduction soumise à autorisation du titulaire des droits d'exploitation

© Région Bourgogne-Franche-Comté, Inventaire du patrimoine



Chapelle et sacristie.

21, Arnay-le-Duc, 15 rue Saint-Jacques

N° de l'illustration : 20082100952NUC4A

Date : 2008

Auteur : Pierre-Marie Barbe-Richaud

Reproduction soumise à autorisation du titulaire des droits d'exploitation

© Région Bourgogne-Franche-Comté, Inventaire du patrimoine



Chapelle et sacristie.

21, Arnay-le-Duc, 15 rue Saint-Jacques

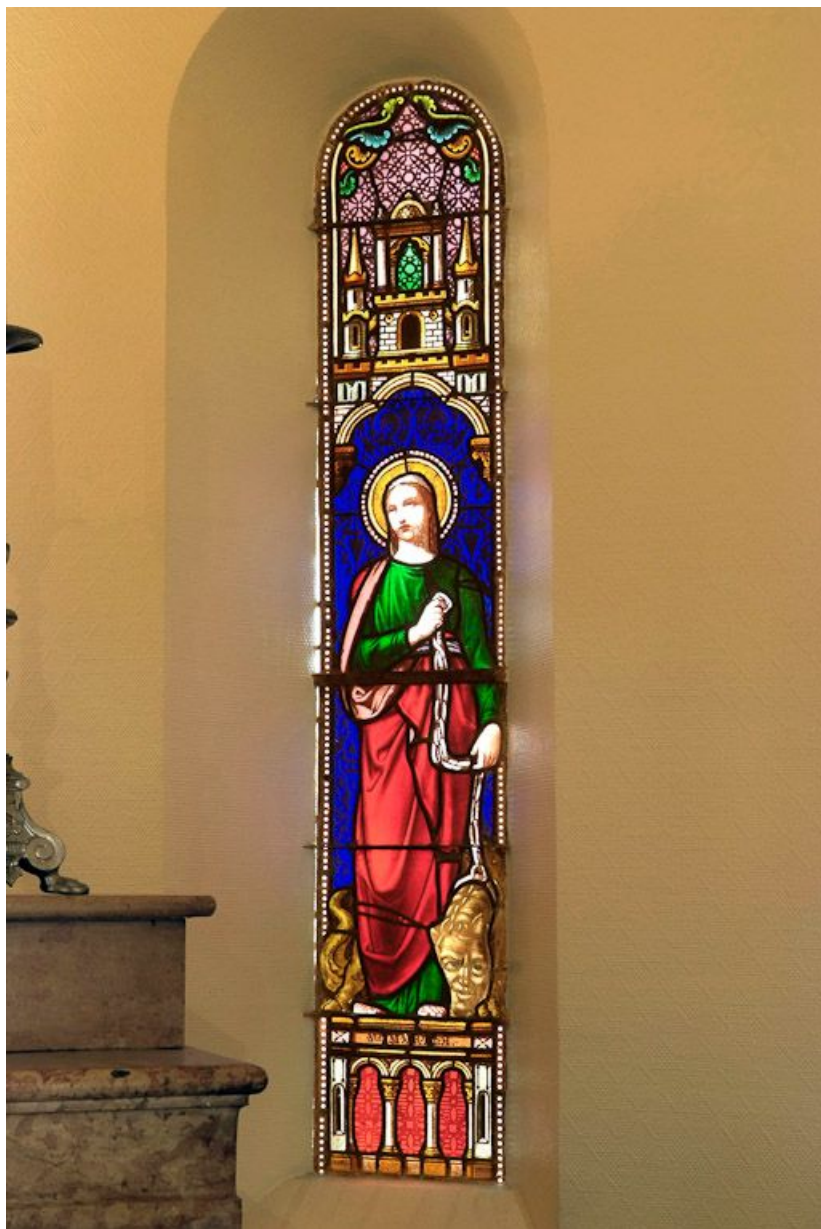
N° de l'illustration : 20082100951NUC4A

Date : 2008

Auteur : Pierre-Marie Barbe-Richaud

Reproduction soumise à autorisation du titulaire des droits d'exploitation

© Région Bourgogne-Franche-Comté, Inventaire du patrimoine



Chapelle, vitrail droit : sainte Marthe.

21, Arnay-le-Duc, 15 rue Saint-Jacques

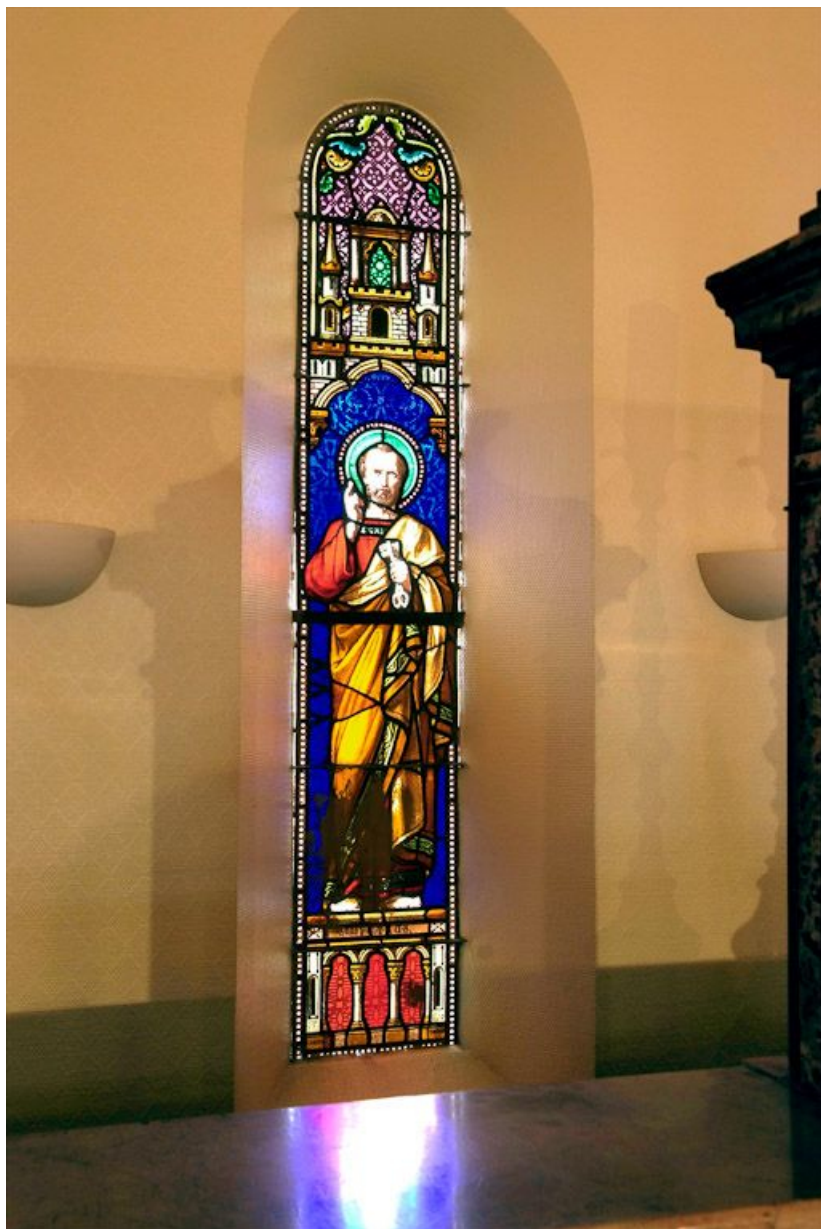
N° de l'illustration : 20082101022NUC2A

Date : 2008

Auteur : Jean-Luc Duthu

Reproduction soumise à autorisation du titulaire des droits d'exploitation

© Région Bourgogne-Franche-Comté, Inventaire du patrimoine



Chapelle, vitrail central : saint Pierre.
21, Arnay-le-Duc, 15 rue Saint-Jacques

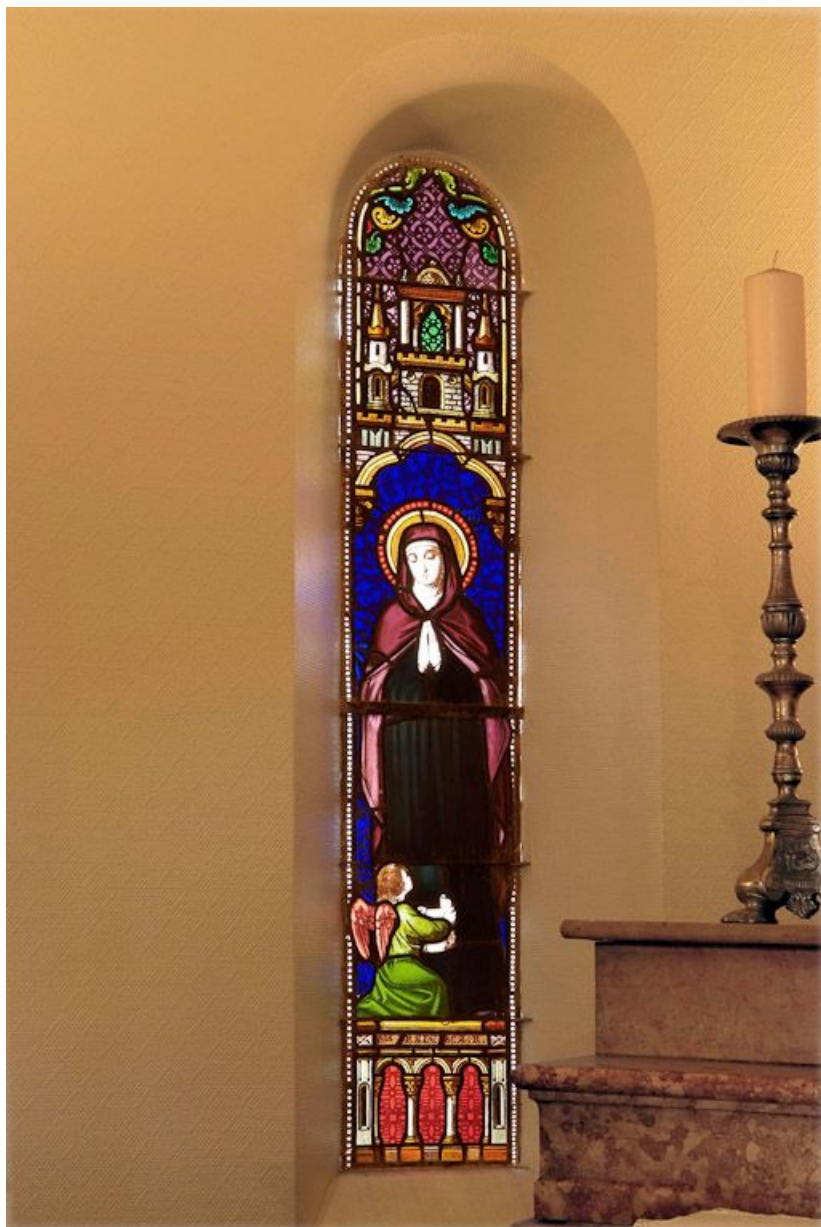
N° de l'illustration : 20082101024NUC2A

Date : 2008

Auteur : Jean-Luc Duthu

Reproduction soumise à autorisation du titulaire des droits d'exploitation

© Région Bourgogne-Franche-Comté, Inventaire du patrimoine



Chapelle, vitrail gauche : sainte Françoise Romaine.

21, Arnay-le-Duc, 15 rue Saint-Jacques

N° de l'illustration : 20082101023NUC2A

Date : 2008

Auteur : Jean-Luc Duthu

Reproduction soumise à autorisation du titulaire des droits d'exploitation

© Région Bourgogne-Franche-Comté, Inventaire du patrimoine



Dépendances.

21, Arnay-le-Duc, 15 rue Saint-Jacques

N° de l'illustration : 20082101040NUC2A

Date : 2008

Auteur : Jean-Luc Duthu

Reproduction soumise à autorisation du titulaire des droits d'exploitation

© Région Bourgogne-Franche-Comté, Inventaire du patrimoine



Dépendances.

21, Arnay-le-Duc, 15 rue Saint-Jacques

N° de l'illustration : 20082101039NUC2A

Date : 2008

Auteur : Jean-Luc Duthu

Reproduction soumise à autorisation du titulaire des droits d'exploitation

© Région Bourgogne-Franche-Comté, Inventaire du patrimoine



Dépendances.

21, Arnay-le-Duc, 15 rue Saint-Jacques

N° de l'illustration : 20082101041NUC2A

Date : 2008

Auteur : Jean-Luc Duthu

Reproduction soumise à autorisation du titulaire des droits d'exploitation

© Région Bourgogne-Franche-Comté, Inventaire du patrimoine



Dépendances.

21, Arnay-le-Duc, 15 rue Saint-Jacques

N° de l'illustration : 20082101042NUC2A

Date : 2008

Auteur : Jean-Luc Duthu

Reproduction soumise à autorisation du titulaire des droits d'exploitation

© Région Bourgogne-Franche-Comté, Inventaire du patrimoine



Dépendances ouest.

21, Arnay-le-Duc, 15 rue Saint-Jacques

N° de l'illustration : 20092101032NUC4AQ

Date : 2009

Auteur : Pierre-Marie Barbe-Richaud

Reproduction soumise à autorisation du titulaire des droits d'exploitation

© Région Bourgogne-Franche-Comté, Inventaire du patrimoine



Ancien cimetière des soeurs.

21, Arnay-le-Duc, 15 rue Saint-Jacques

N° de l'illustration : 20082101037NUC2A

Date : 2008

Auteur : Jean-Luc Duthu

Reproduction soumise à autorisation du titulaire des droits d'exploitation

© Région Bourgogne-Franche-Comté, Inventaire du patrimoine



Ancien cimetière des soeurs.

21, Arnay-le-Duc, 15 rue Saint-Jacques

N° de l'illustration : 20082101035NUC2A

Date : 2008

Auteur : Jean-Luc Duthu

Reproduction soumise à autorisation du titulaire des droits d'exploitation

© Région Bourgogne-Franche-Comté, Inventaire du patrimoine



Ancien cimetière des hospitalières.

21, Arnay-le-Duc, 15 rue Saint-Jacques

N° de l'illustration : 20082101036NUC2A

Date : 2008

Auteur : Jean-Luc Duthu

Reproduction soumise à autorisation du titulaire des droits d'exploitation

© Région Bourgogne-Franche-Comté, Inventaire du patrimoine